

M10M-V - Kulventil flänsad DIN PN10/16 FPM

Beskrivning

- PP Tvåvägs kulventil
- PN 10
- FPM
- Sättestätning i PTFE
- För industriellt bruk
- Flänsad enligt DIN PN 10/16
- Säkerhetshandtag med möjlighet för individuell märkning
- Silikonfri
- Fasta säten
- Kan extraitrustas med ett flertal tillbehör



Reservation för eventuella konstruktionsändringar och tekniska ändringar. Rätten till ändringar utan föregående meddelande förbehålls.

GPA Flowsystem AB

Brovägen 5

SE-266 75 Hjärnarp

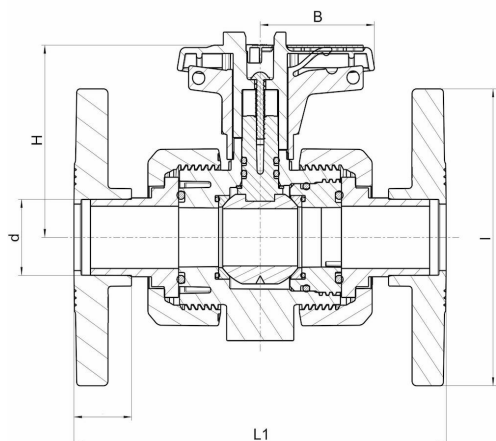
+46 (0)431-44 58 00

info@gpa.se

gpa.se

M10M-V - Kulventil flänsad DIN PN10/16 FPM

Teknisk specifikation



Artikelnr	d	DN	H	I	L1	B	RSK
M10M-V-020	20	15	74.5	95	168	40	5494095
M10M-V-025	25	20	83	108	185	51.5	5494096
M10M-V-032	32	25	85.5	115	190	51.5	5494097
M10M-V-040	40	32	104.5	140	206	64	5494098
M10M-V-050	50	40	113	150	321	73	5494099
M10M-V-063	63	50	121.5	165	385	85	5494100
M10M-V-075	75	65	151.5	-	-	110	2558158
M10M-V-090	90	80	167	-	-	132	2558159
M10M-V-110	110	80	167	-	-	132	2558160

Reservation för eventuella konstruktionsändringar och tekniska ändringar. Rätten till ändringar utan föregående meddelande förbehålls.

GPA Flowsystem AB

Brovägen 5

SE-266 75 Hjärnarp

+46 (0)431-44 58 00

info@gpa.se

gpa.se

M10M-V - Kulventil flänsad DIN PN10/16 FPM

M1 Kulventil

M1 är en kulventil med unioner som uppfyller de högsta behoven som krävs av industriella applikationer. Ventilen finns med olika anslutningsmöjligheter såsom limmad, gängad eller flänsad. Flänsad anslutning finns med både DIN och ANSI standard.

M1 levereras med ett låsbart säkerhetshandtag med integrerat verktyg som möjliggör även enkel demontering för byte av o-ringar utan extra verktyg. Ventilen har ett robust integrerat fäste för påmontering av pneumatiskt eller elektriskt manöverdon.

M1 är en robust och kraftig industrikulventil för installation där höga krav ställs. Enkel montering och många tillbehör gör ventilen synnerligen flexibel. M1-ventilen har imponerande prestanda och innehåller flera nytänkanden och förbättringar mot traditionella ventiler. Finns i dimensionerna d16-110.

- Montagefläns + adaptor - enligt ISO 5211 (option)
- Ergonomiskt och Låsbart säkerhetshandtag
- Fasta säten - En sida av ventilen är demonterbar under fullt tryck
- Robust kraftöverföring - Spindelkula Spinkeltätning med dubbla O-ringar i EPDM eller Viton-gummi
- Robust ventilhus - Anpassat för industriell användning, PN16

Tillbehör

Gränslägen på manuella ventiler samt spindelförlängning finns som option.

Don typer

Det finns olika typer av don avsedda för att uppfylla systemens behov för att ge ett bra och funktionellt flöde.

- **NC:** Normalt stängd med fjäder, öppnas med luft och stänger vid luft bortfall.
- **NO:** Normalt öppen med fjäder, stänger med luft och öppnas vid luft bortfall.
- **DA:** Dubbelverkande don som öppnas och stängs med luft.

Reservation för eventuella konstruktionsändringar och tekniska ändringar. Rätten till ändringar utan föregående meddelande förbehålls.

GPA Flowsystem AB

Brovägen 5
SE-266 75 Hjärnarp
+46 (0)431-44 58 00
info@gpa.se
gpa.se

M10M-V - Kulventil flänsad DIN PN10/16 FPM

Kulventiler

Kulventiler används främst som på/avstängningsventil.

Kulventiler lämpar sig inte till flödesreglering, dels för att det är svårt att ställa in rätt flöde och dels för att det finns risk för kavitation. För att reglera flödet används med fördel en reglerkulventil eller en membranventil.

GPA har sex olika modeller av kulventiler som går att ansluta till ett PVC-system:

M1 M1 är en robust och kraftig industrikulventil för installation där höga krav ställs. Ventilen har PTFE-säten, ett låsbart säkerhetshandtag och är förberedd för montage av elektriskt eller pneumatiskt don i sitt standardutförande. Flera olika typer av tillbehör finns.

S6 industri S6 med PTFE-säten är en handmanövrerad kulventil i kompakt design. Ventilen har begränsade möjligheter att automatiseras med don.

S6 ekonomi S6 med PE-säten är en handmanövrerad kulventil för enklare applikationer av vatten och svaga lösningar.

TBV TBV är en 3-vägs kulventil och används för att rikta flödet i olika riktningar. Ventilen är för industriellt bruk och levereras med låsbart säkerhetshandtag som standard. Kulan kan fås L- eller T-borrade och kan förses med manöverdon för automatisering.

MKV/VLIV MKV och VLIV är minikulventiler för små dimensioner. De finns tillgängliga både med utv. och inv. gänga samt lim.

VKR VKR är en reglerkulventil som linjärt med handtaget kan justera flödet i ledningen. Öppnas den till hälften så släpper den igenom hälften av ditt maxflöde.

Reservation för eventuella konstruktionsändringar och tekniska ändringar. Rätten till ändringar utan föregående meddelande förbehålls.

GPA Flowsystem AB

Brovägen 5

SE-266 75 Hjärnarp

+46 (0)431-44 58 00

info@gpa.se

gpa.se

M10M-V - Kulventil flänsad DIN PN10/16 FPM

Material PP

PP, Polypropen är ett svetsbart termoplastmaterial med ett brett användningsområde. PP erbjuds i ett stort urval av rördelar och ventiler. Materielgruppen PP innefattar även PP-H, PP-R och PPS som är olika varianter, anpassade efter kundens specifika applikation.

Materialfördelar PP passar bra till både enkla och krävande applikationer. Materialet har goda mekaniska egenskaper. Mycket goda kemikalieegenskaper. Ej UV resistent. Kan fås som elektriskt ledande PP-natur för applikationer där pigment inte är tillåtet.

Applikationsområden: Kemikalieapplikationer, Vattenbehandling, Gas applikationer, Ventilation

Dimensionsområde: d16-d355. Upp till d1400 i lägre tryckklasser

Tryckområde: Upp till 16 bar

Temperaturområde: 0 till +80°C

Plaströrs livslängd beror på tryck, temperatur och media. För specifikt användningsområde kontakta GPA.

Reservation för eventuella konstruktionsändringar och tekniska ändringar. Rätten till ändringar utan föregående meddelande förbehålls.

GPA Flowsystem AB

Brovägen 5

SE-266 75 Hjärnarp

+46 (0)431-44 58 00

info@gpa.se

gpa.se