

DU-DOG-IIIA - PVDF/PE-festpunkt "dogbone"

Beskrivning

- PVDF/PE-festpunkt "dogbone" till singelrör SDR21/17



Reservation för eventuella konstruktionsändringar och tekniska ändringar. Rätten till ändringar utan föregående meddelande förbehålls.

GPA Flowsystem AB

Brovägen 5

SE-266 75 Hjärnarp

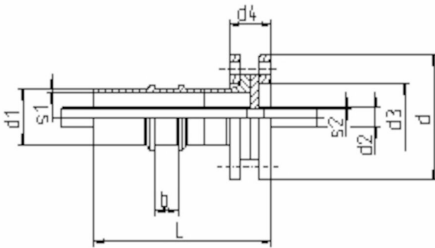
+46 (0)431-44 58 00

info@gpa.se

gpa.se

DU-DOG-IIIA - PVDF/PE-festpunkt "dogbone"

Teknisk specifikation



Artikelnr	d	SDR	s1	s2	d1	d2	d3	d4	b
DU-DOG-IIIA-032/090-PVDF	30/90	21/17	5.4	2.4	90	32	108	77	40

Reservation för eventuella konstruktionsändringar och tekniska ändringar. Rätten till ändringar utan föregående meddelande förbehålls.

GPA Flowsystem AB

Brovägen 5

SE-266 75 Hjärnarp

+46 (0)431-44 58 00

info@gpa.se

gpa.se

DU-DOG-IIIA - PVDF/PE-festpunkt "dogbone"

Dubbelrörsystem DU PE

DU PE Dubbelrörsystem skiljer sig mot Poly-Flo i den bemärkelsen att systemet finns i större dimensioner och det är modulerbart. Dvs. beroende på applikations så kan olika material kombineras för att uppnå önskad effekt. Produkterna i detta kapitel har ett mediarör i PE och ett skyddsrör i PE (PE / PE) men det går att kombinera systemet på flera olika sätt.

Vanliga kombinationer är:

PE/PVDF

PP/PVDF

PE/ECTFE

PVDF/PVDF

Att välja olika typer av material för media och skyddsrör kan bero på dem olika egenskaperna av plasterna. Är applikationen utomhus? Kanske media reagerar mot UV-strålningar då röret är transparent? Eller känns det onödigt dyrt att använda flourplast till skyddsrör? Vi har lösningarna och kombinationerna för dig.

Kontakta oss gärna för mer information.

Reservation för eventuella konstruktionsändringar och tekniska ändringar. Rätten till ändringar utan föregående meddelande förbehålls.

GPA Flowsystem AB

Brovägen 5

SE-266 75 Hjärnarp

+46 (0)431-44 58 00

info@gpa.se

gpa.se

DU-DOG-IIIA - PVDF/PE-festpunkt "dogbone"

Dubbelrörssystem

Med dem ökade kraven på marknaden är GPA en systemlösare för våra kunder med dem olika Dubbelrörssystem som använts flitigt genom åren i olika applikationer.

Att välja olika typer av material för media och skyddsror kan bero på dem olika egenskaperna av plasterna. Är applikationen utomhus? Kanske media reagerar mot UV-strålningar då röret är transparent? Känns det onödigt dyrt att använda flourplast till skyddsror? Vi har lösningarna och kombinationerna för dig.

Dubbelrörssystemet består av ett mediarör (innerrör) och ett skyddsror (ytterrör). Media röret har som huvudsakliga uppgift att hantera mediat som går i systemet. Skyddsroret har som uppgift att dels skydda omgivningen mot media om olyckan är framme och mediaröret får ett läckage och dels skydda mediaröret mot omgivningen som kan vara exempelvis UV-strålar eller slitage.

GPA tillhandahåller 3 olika dubbelrörssystem i både PE och PP:

Polyflo Polyflo dubbelrörssystem är extruderade sömlöst i ett produktionssteg meddåns rördelarna produceras genom formsprutning. Detta dubbelrörssystem är ett kostnadseffektivt alternativ till de vanliga systemen. Systemet finns i dimensionerna d32 till d110

DU-PE och DU-PP DU-PE och DU-PP Dubbelrörssystem skiljer sig mot Polyflo i den bemärkelsen att systemet finns i större dimensioner och det är modulerbart. Dvs. beroende på applikations så kan olika material kombineras för att uppnå önskad effekt.

Reservation för eventuella konstruktionsändringar och tekniska ändringar. Rätten till ändringar utan föregående meddelande förbehålls.

GPA Flowsystem AB

Brovägen 5
SE-266 75 Hjärnarp
+46 (0)431-44 58 00
info@gpa.se
gpa.se

DU-DOG-IIIA - PVDF/PE-festpunkt "dogbone"

Material PVDF

PVDF, Polyvinylidfluorid är ett svetsbart termoplastmaterial med mycket god resistens mot i princip alla kemikalier. PVDF är ett inert material och avger inga ämnen vid användning. Materialfördelar PVDF passar bra till krävande kemiska- och termiska applikationer Materialet har goda mekaniska egenskaper UV-resistent Flamddämpande Applikationsområden Kemikalieapplikationer Vattenbehandling med hög renhetsgrad Läkemedel / livsmedelsapplikationer Ventilation Dimensionsområde d16-d400 Tryckområde Upp till 16 bar Temperaturområde -30 till +120°C

Plaströrs livslängd beror på tryck, temperatur och media. För specifikt användningsområde kontakta GPA.

Reservation för eventuella konstruktionsändringar och tekniska ändringar. Rätten till ändringar utan föregående meddelande förbehålls.

GPA Flowsystem AB

Brovägen 5
SE-266 75 Hjärnarp
+46 (0)431-44 58 00
info@gpa.se
gpa.se

DU-DOG-IIIA - PVDF/PE-festpunkt "dogbone"

Material PE

PE PE, Polyeten är ett svetsbart termoplastmaterial med ett brett användningsområde. Här erbjuder vi allt från enkla rör i olika dimensioner till specialtillverkade rördelar som är helt anpassat efter kundens behov.

Materialfördelar PE passar bra till både enkla och krävande applikationer Goda mekaniska egenskaper Bra kemisk resistens UV-resistent Kan fås som PE-EL elektriskt ledande material PE100-RC resistent mot sprickbildning vid punktlaster av t ex sten i markförlagda installationer

PE-100 barriärrör med spärrskikt i aluminium

Applikationsområden Kemikalieapplikationer Vattenbehandling Gasapplikationer Kylsystem Ventilation

Dimensionsområde d16-d2400

Tryckområde Upp till 25 bar

Temperaturområde -40 till +60°C

Plaströrs livslängd beror på tryck, temperatur och media. För specifikt användningsområde kontakta GPA.

Reservation för eventuella konstruktionsändringar och tekniska ändringar. Rätten till ändringar utan föregående meddelande förbehålls.

GPA Flowsystem AB

Brovägen 5

SE-266 75 Hjärnarp

+46 (0)431-44 58 00

info@gpa.se

gpa.se