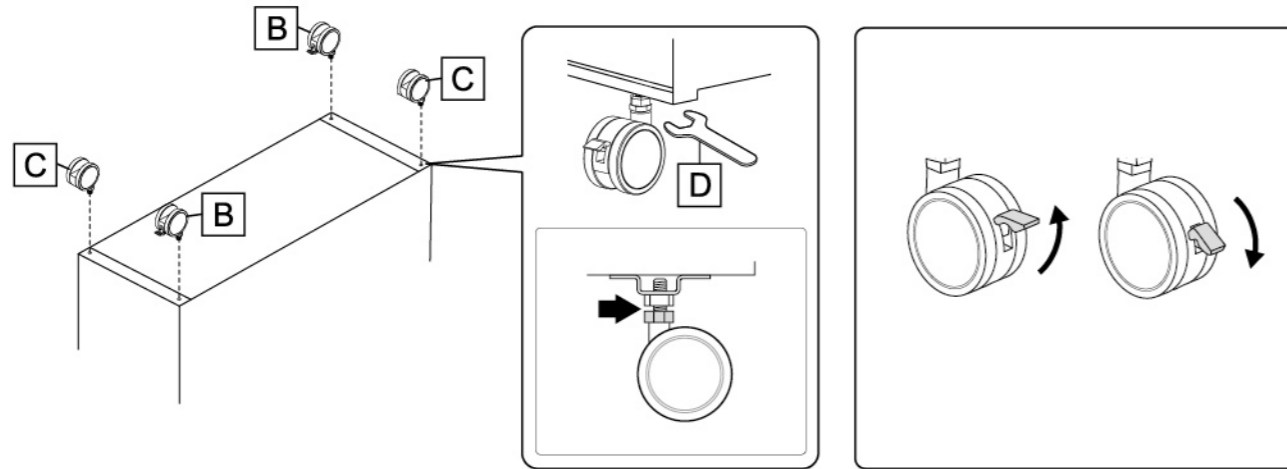
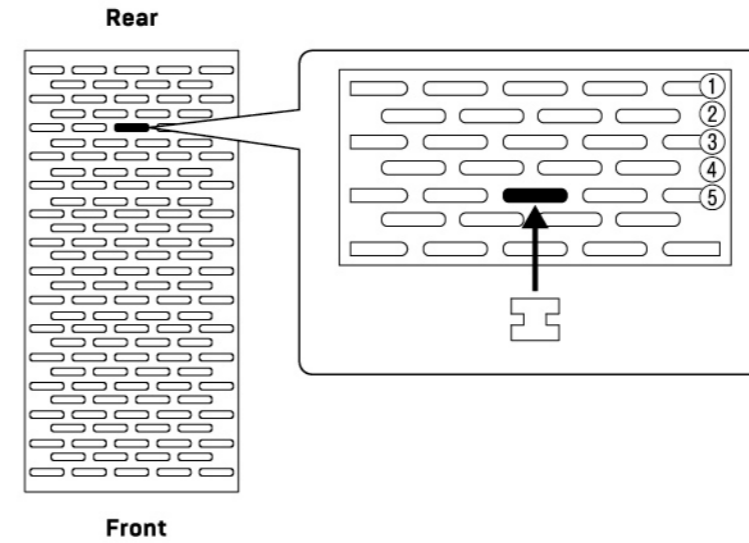


How To Use

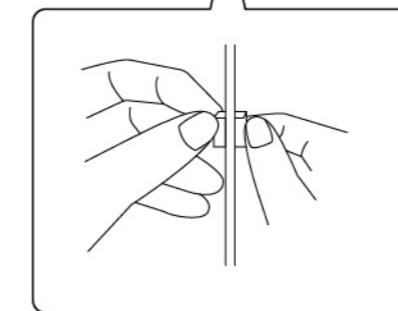
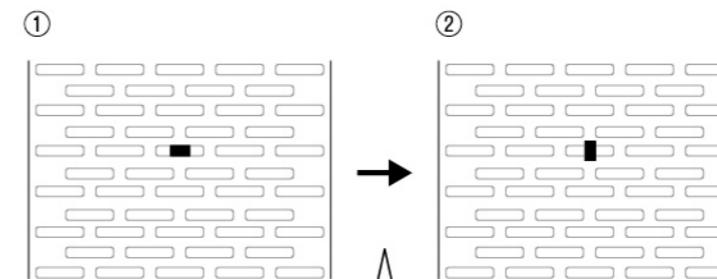
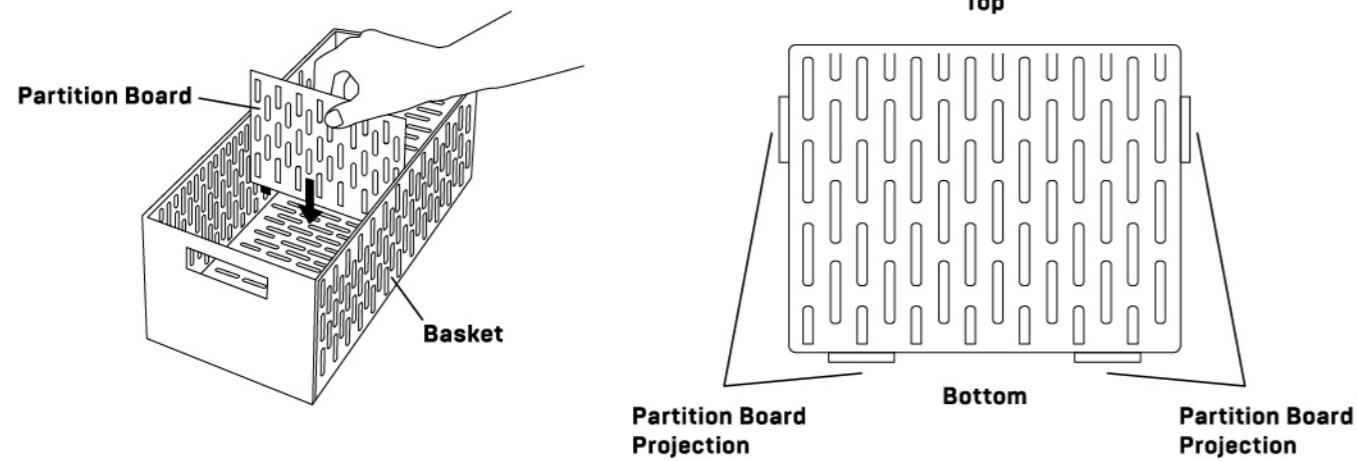


About The Stopper

[Basket Bottom]



How To Install Basket Partitions



EN/  
Tower Rolling Cart  
With Storage Baskets, 3-Tier  
SIZE  
6.5" w x 16.9" d x 22.8" h  
16.6w x 43d x 58h cm  
6" w x 12.6" d x 4.8" h  
15.3w x 32.1d x 12.2h cm  
MATERIAL  
Steel , ABS Resin ,  
Nylon , Silicone  
Made in China.  
Designed in Japan.

FR/  
Tower Chariot À Roulettes  
Avec Paniers De Rangement, 3 Étages  
TAILLE  
16.6w x 43d x 58h cm  
15.3w x 32.1d x 12.2h cm  
MATÉRIEL  
Acier , Résine ABS ,  
Nylon , Silicone  
Fabriqué en Chine.  
Conçu au Japon.

DE/  
Tower Rollwagen Mit  
Aufbewahrungskörben, Dreistöckig  
GRÖSSE  
16.6w x 43d x 58h cm  
15.3w x 32.1d x 12.2h cm  
MATERIAL  
Stahl , ABS Kunststoff ,  
Nylon , Silikon  
In China hergestellt.  
Entworfen in Japan.

ES/  
Tower Carro Rodante Con Cestas  
De Almacenamiento, 3 Niveles  
TAMAÑO  
16.6w x 43d x 58h cm  
15.3w x 32.1d x 12.2h cm  
MATERIAL  
Acero , Resina ABS ,  
Nylon , Silicona  
Hecho en China.  
Diseñado en Japón.

JP/  
収納バスケットワゴン タワー 3段  
SIZE  
本体:16.6w x 43d x 58h cm  
バスケット:15.3w x 32.1d x 12.2h cm (1つあたり)  
MATERIAL  
ワゴン:スチール(粉体塗装)  
バスケット・仕切り板:ABS樹脂  
キャスター:ナイロン  
ストッパー:シリコーンゴム  
Made in China.  
Designed in Japan.