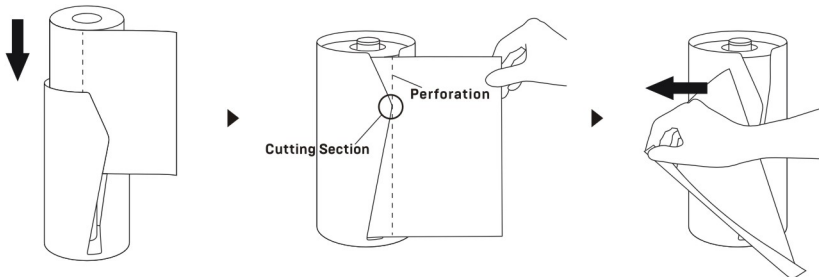


How To Use



EN/
Tower One-Handed Hidesay
Standing Paper Towel Holder L

SIZE
6.3" w x 6.3" d x 11.9" h

16w x 16d x 30.2h cm

MATERIAL
Steel , Polypropylene ,
Silicone

Made in China.
Designed in Japan.

FR/
Tower Porte-Serviettes
En Papier Sur Pied
Dissimulable D'Une Seule Main L

TAILLE
16w x 16d x 30.2h cm

MATÉRIEL
Acier , Polypropylène ,
Silicone

Fabriqué en Chine.
Conçu au Japon.

DE/
Tower Verborgener Stehender
Einhand-Papierhandtuchhalter L

GRÖSSE
16w x 16d x 30.2h cm

MATERIAL
Stahl , Polypropylen ,
Silikon

In China hergestellt.
Entworfen in Japan.

ES/
Tower Soporte Para Toallas
De Papel De Pie Con
Una Mano Top Oculto L

TAMAÑO
16w x 16d x 30.2h cm

MATERIAL
Acero , Polipropileno ,
Silicona

Hecho en China.
Diseñado en Japón.

JP/
片手でカットできる
キッチンペーパーホルダータワー
隠すタイプ L

SIZE
16w x 16d x 30.2h cm

MATERIAL
本体: スチール (粉体塗装)・ポリプロピレン
マット: 滑り止め: シリコンゴム

Made in China.
Designed in Japan.

www.theyamazakihome.com

Imported by:
YAMAZAKI EUROPE GmbH / Immermannstr. 33, 40290 Düsseldorf, Germany
YAMAZAKI USA Inc. / 67 West St, Brooklyn, NY 11222 United States
YAMAZAKI Co., Ltd. / 奈良県生駒郡安堵町産田851-1