

TEGUFLEX® P GREEN



PROCESSING EQUIPMENT



EXPANSION JOINT MOULDED

APPLICATIONS

Acides forts et/ou concentrés, air comprimé de propulsion des aérosols à huiles, etc.

AVANTAGES

Compense la dilatation thermique
Isole des vibrations
Absorbe les coups de béliers
Corrige les désalignements
Assure une étanchéité parfaite

BRIDES

Brides tournantes en acier zingué.
Autres matières sur demande : acier inoxydable 316, galvanisé à chaud, peinture EPOXY, etc.
Dimensions : EN1092 PN6/10/16 - ASME B16.5 150lbs.
Autres types sur demande.

INFORMATIONS COMPLÉMENTAIRES

Equipements optionnels : téflonage intérieur, bague de vide (316Ti), housse de protection au feu, housse anti-projection en PTFE sur demande.

CARACTÉRISTIQUES TECHNIQUES

Tube : CSM, noir, strié.

Armature: fils synthétiques

Revêtement : CR, noir, résistant à l'huile et aux intempéries.

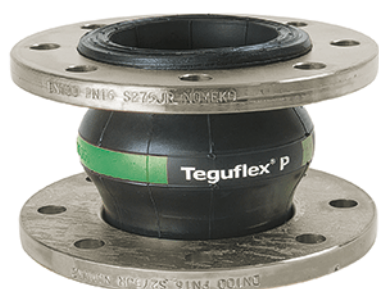
Température d'utilisation: -25°C => 90°C.

Max 90°C @ max WP 10 bar // Max WP 16 bar @ max T° 70°C

NORMES/HOMOLOGATIONS

ABS

ABS



LABELING

CE 0056
MOD: H

TEGUFLEX P



TRELLEBORG

TRELLEBORG IZARRA IZARRA - ALAVA - SPAIN Batch number - Working Pressure - Testing Pressure - T
MAX/MIN - DN - Month/Year

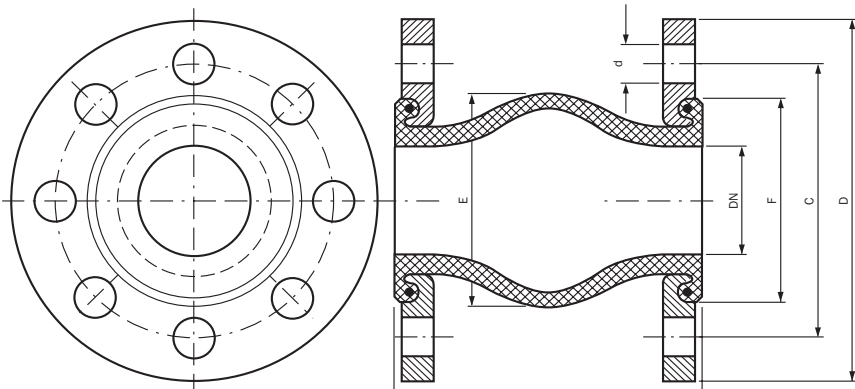
TEGUFLEX® P GREEN

DIMENSIONS ET MOUVEMENTS

DN	BL	Aire transv. efficace Q	(E)	(F)	Mouvements admissibles				Dépression max.		Poids		Raideur		
					Compression	Élongation	Latéral	Angulaire	Sans cerce anti dépression	Avec cerce anti dépression	Incl. bride	Incl. bride à tirant	Compression cisaillement	Élongation cisaillement	Latéral cisaillement
mm	mm	cm ²	mm	mm	mm	mm	mm	°	bar	bar	kg	kg	kg/cm	kg/cm	kg/cm
25/32	130	35	77	72	30	20	20	35°	0.8	1.0	2.8	4.5	50	75	50
40	130	50	85	80	30	20	20	35°	0.8	1.0	3.3	4.8	50	75	50
50	130	74	95	90	30	20	20	35°	0.7	1.0	3.7	5.0	50	75	50
65	130	87	110	105	30	20	20	30°	0.6	1.0	4.8	6.4	50	75	50
80	130	120	125	120	30	20	20	30°	0.5	1.0	5.3	7.5	50	75	50
100	130	143	145	140	30	20	20	25°	0.5	1.0	6.2	9.0	65	85	65
125	130	210	170	165	30	20	20	25°	0.4	1.0	8.2	11.2	65	85	65
150	130	283	195	190	30	20	20	15°	0.3	1.0	11.2	13.4	75	100	75
200	130	525	245	240	30	20	20	15°	0.3	1.0	16.8	19.4	75	100	75
250	130	636	295	290	30	20	20	10°	0.2	1.0	21.6	25.4	100	150	100
300	130	897	345	340	30	20	20	10°	0.2	1.0	30.1	33.1	100	150	100

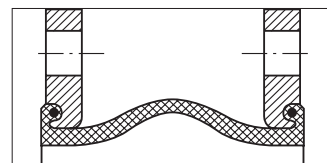
Remarque: Les valeurs maximales ne s'appliquent pas simultanément. Tolerance en valeurs de rigidité +/- 20%.

Sauf erreur typographique, les informations et chiffres de notre fiche technique sont basés sur notre expérience et des tests en laboratoire selon les normes internationales. Ces données sont destinées à être utilisées uniquement à titre indicatif. Les performances des matériaux dépendent des conditions d'utilisation et de l'application finale.



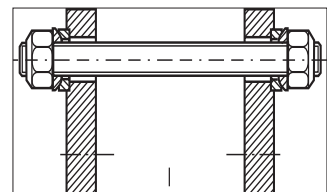
U Type

Standard unit for axial, lateral and angular movements.



L Type

Unit with tie bars for lateral movements.



TRELLEBORG

www.trelleborg.com/fluidhandling