

TEGUFLEX® P PURPLE



PROCESSING EQUIPMENT



EXPANSION JOINT MOULDED

APPLICATIONS

Produits chimiques hautement agressifs à hautes températures jusqu'à 150°C.

AVANTAGES

Compense la dilatation thermique
Isole des vibrations
Absorbe les coups de béliers
Corrige les désalignements
Assure une étanchéité parfaite

BRIDES

Brides tournantes en acier zingué.
Autres matières sur demande : acier inoxydable 316, galvanisé à chaud, peinture EPOXY, etc.
Dimensions : EN1092 PN6/10/16 - ASME B16.5 150lbs.
Autres types sur demande.

INFORMATIONS COMPLÉMENTAIRES

Equipements optionnels : bague de vide (316Ti), housse de protection au feu, housse anti-projection en PTFE sur demande.

PED (2014/68/EU)

Viton™ est une marque déposée de Chemours Company FC, LLC.

CARACTÉRISTIQUES TECHNIQUES

Tube : Viton™, noir, strié.

Armature: fils synthétiques

Revêtement : Viton™, noir, lisse.

Température d'utilisation: -15°C => 150°C.

Max 150°C @ max WP 8 bar (≤ DN150) / 6 bar (>DN150) // Max 90°C @ max WP 10 bar (≤ DN150) / 8 bar (>DN150) // Max 70°C @ max WP 16 bar (≤ DN150) / 10 bar (>DN150)



LABELING

CE 0056
MOD: H

TEGUFLEX P



TRELLEBORG

TRELLEBORG IZARRA IZARRA-ALAVA-SPAIN Batch number - Working pressure - Testing pressure - T MAX/MIN - DN - Month/Year

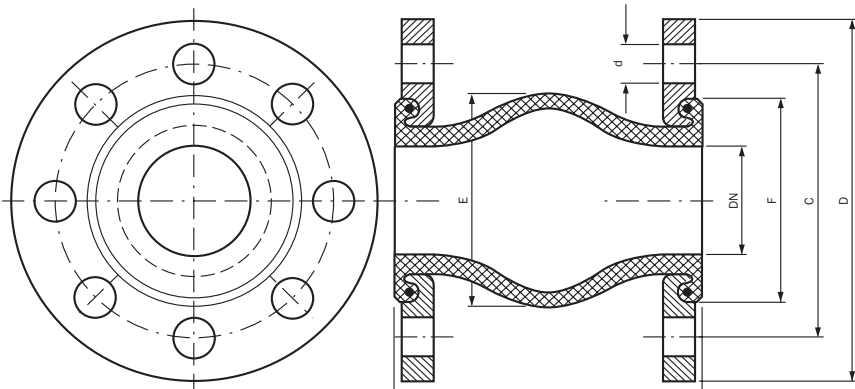
TEGUFLEX® P PURPLE

DIMENSIONS ET MOUVEMENTS

| DN | BL | Aire transv. efficace Q | (E) | (F) | Mouvements admissibles | | | | Dépression max. | | Poids | | Raideur | | |
|-------|-----|-------------------------|-----|-----|------------------------|------------|---------|-----------|----------------------------|----------------------------|-------------|----------------------|--------------------------|-------------------------|----------------------|
| | | | | | Compression | Élongation | Latéral | Angulaire | Sans cerce anti dépression | Avec cerce anti dépression | Incl. bride | Incl. bride à tirant | Compression cisaillement | Élongation cisaillement | Latéral cisaillement |
| mm | mm | cm ² | mm | mm | mm | mm | mm | ° | bar | bar | kg | kg | kg/cm | kg/cm | kg/cm |
| 25/32 | 130 | 35 | 77 | 72 | 30 | 20 | 20 | 35° | 0.8 | 1.0 | 2.8 | 4.5 | 50 | 75 | 50 |
| 40 | 130 | 50 | 85 | 80 | 30 | 20 | 20 | 35° | 0.8 | 1.0 | 3.3 | 4.8 | 50 | 75 | 50 |
| 50 | 130 | 74 | 95 | 90 | 30 | 20 | 20 | 35° | 0.7 | 1.0 | 3.7 | 5.0 | 50 | 75 | 50 |
| 65 | 130 | 87 | 110 | 105 | 30 | 20 | 20 | 30° | 0.6 | 1.0 | 4.8 | 6.4 | 50 | 75 | 50 |
| 80 | 130 | 120 | 125 | 120 | 30 | 20 | 20 | 30° | 0.5 | 1.0 | 5.3 | 7.5 | 50 | 75 | 50 |
| 100 | 130 | 143 | 145 | 140 | 30 | 20 | 20 | 25° | 0.5 | 1.0 | 6.2 | 9.0 | 65 | 85 | 65 |
| 125 | 130 | 210 | 170 | 165 | 30 | 20 | 20 | 25° | 0.4 | 1.0 | 8.2 | 11.2 | 65 | 85 | 65 |
| 150 | 130 | 283 | 195 | 190 | 30 | 20 | 20 | 15° | 0.3 | 1.0 | 11.2 | 13.4 | 75 | 100 | 75 |
| 200 | 130 | 525 | 245 | 240 | 30 | 20 | 20 | 15° | 0.3 | 1.0 | 16.8 | 19.4 | 75 | 100 | 75 |
| 250 | 130 | 636 | 295 | 290 | 30 | 20 | 20 | 10° | 0.2 | 1.0 | 21.6 | 25.4 | 100 | 150 | 100 |
| 300 | 130 | 897 | 345 | 340 | 30 | 20 | 20 | 10° | 0.2 | 1.0 | 30.1 | 33.1 | 100 | 150 | 100 |

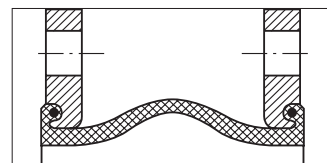
Remarque: Les valeurs maximales ne s'appliquent pas simultanément. Tolerance en valeurs de rigidité +/- 20%.

Sauf erreur typographique, les informations et chiffres de notre fiche technique sont basés sur notre expérience et des tests en laboratoire selon les normes internationales. Ces données sont destinées à être utilisées uniquement à titre indicatif. Les performances des matériaux dépendent des conditions d'utilisation et de l'application finale.



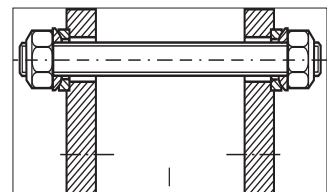
U Type

Standard unit for axial, lateral and angular movements.



L Type

Unit with tie bars for lateral movements.



TRELLEBORG

www.trelleborg.com/fluidhandling