



2 AÑOS
GARANTÍA



- + Instalación vertical, canalizada con configuraciones modulares de entrada / salida de aire
- + Disponible en 5 capacidades (10 a 28 L/h)
- + Opciones de calefacción de aire (calefacción eléctrica o bobina de agua caliente)
- + Opción de condensador de agua de titanio, que permite reutilizar el exceso de calor para calentar la piscina

ACCESORIOS INCLUIDOS



Unidad de mando Hygro Control

REFERENCIA

OMEGA con conductos	10T	14T	16T	20T	28T
Modelo estándar	W28OM10	W28OM14	W28OM16	W28OM20	W28OM28
Modelo con condensador de agua	W28OM10C	W28OM14C	W28OM16C	W28OM20C	W28OM28C
Modelo con calefacción de aire con complemento eléctrico	W28OM10E	W28OM14E	W28OM16E	W28OM20E	W28OM28E
Modelo con calefacción de aire con complemento eléctrico y condensador	W28OM10EC	W28OM14EC	W28OM16EC	W28OM20EC	W28OM28EC
Modelos con calefacción por bobina agua caliente	W28OM10B	W28OM14B	W28OM16B	W28OM20B	W28OM28B
Modelo con calefacción por bobina agua caliente y condensador de agua	W28OM10BC	W28OM14BC	W28OM16BC	W28OM20BC	W28OM28BC

CARACTERÍSTICAS TÉCNICAS

OMEGA con conductos	10T	14T	16T	20T	28T
Capacidad de deshumidificación* (L/h)	10	14	16	20	28
Potencia absorbida (W)***	3 840	4 390	5 830	6 430	9 900
Caudal de aire (m ³ /h)	3 000	4 000	5 000	6 000	8 500
Presión disponible (mmCE)	20				
Alimentación eléctrica	380-400V / 3N~ / 50Hz				
Intensidad absorbida nominal (A) ***	7,6	9	12	16,4	19
Intensidad máxima absorbida (A) ***	13	16	18,5	20,1	23,8
Fluido frigorífico	R407C				
Cantidad fluido frigorígeno (kg)	3,5/3,8 (1)		3,5/3,9 (1)	3,5/3,8 (1)	8,2/8,5 (1)
Potencia acústica (dB(A))**	-	83,6	-	82	-

Para todos los pedidos de OMEGA se solicitará un depósito del 30% con el pedido.

* Unidad estándar, en las siguientes condiciones nominales: aire 30 ° C, humedad 70%.

** Los valores medidos y certificados de acuerdo con las normas EN ISO 3741 y EN ISO 354, por el CCTM (Centro de Transferencia de Tecnología de la Empresa) en unidades estándar.

*** Excluyendo el consumo de energía de la opción de calefacción eléctrica.

**** Se debe llevar a cabo una verificación anual del sellado del circuito de refrigeración para todos los equipos de refrigeración con una carga de fluido refrigerante >2 kg y <30 kg (véase el artículo 3 de la norma 05/05/05, decreto francés n ° 737-2007).

(1) para unidades con opción de condensador de agua.

CARACTERÍSTICAS DE RESISTENCIA ELÉCTRICA

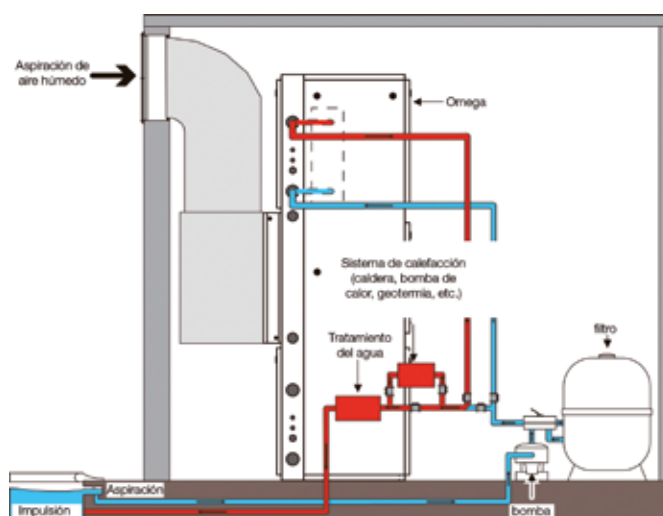
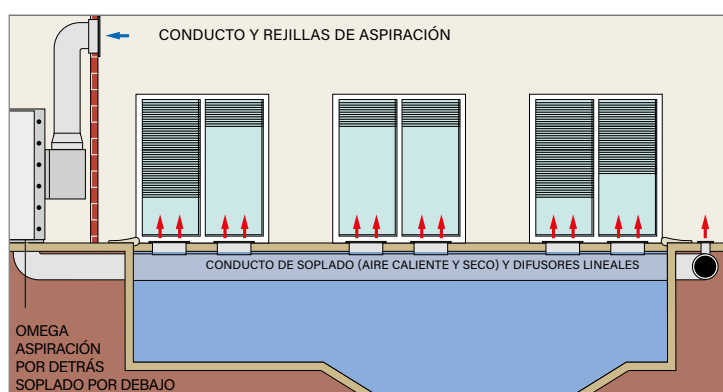
OMEGA con conductos	10T	14T	16T	20T	28T
Energía de respaldo (kW)	24	34	42	53	76
Intensidad máxima absorbida (A)	9,5	11,6	13,6	15,2	23

CARACTERÍSTICAS BOBINAS AGUA CALIENTE

OMEGA con conductos	10T	14T	16T	20T	28T
Potencia (kW) con primario 50-40 °C / 90-70 °C	9,5 / 24	11,6 / 34	13,6 / 42	15,2 / 53	23 / 76
Caudal de agua (m³/h) con primario 90/70 °C	1,66	2,03	2,35	2,64	3,98
Pérdida de carga (mmCE) con primario 90/70 °C	930	1340	1760	2170	1410
Conexión (mm)	20 / 27 macho				

INSTALACIÓN

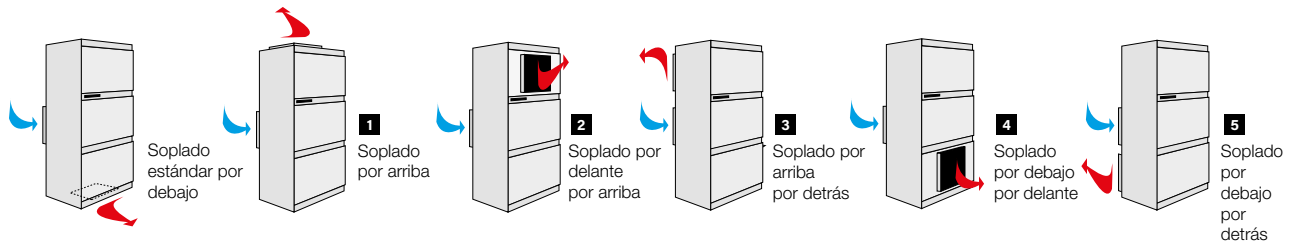
- Instalación en un local técnico cercano a la ubicación de la piscina.
- Marco de aspiración de aire húmedo con filtro en la parte trasera para conexión a un extractor de pared o techo.
- Soplado del aire caliente y seco por debajo o por arriba de la central para el montaje directo de conductos enterrados o los ductos dell techo.
- Montaje aéreo simplificado con muy pocas pérdidas de carga, lo que permite preservar la presión disponible del ventilador para la red de conductos.
- Bobina de agua caliente o o calefacción extra eléctrica instalada dentro del sistema (ver opciones).
- Como accesorio, una unidad de control a distancia equipada con una sonda de temperatura e higrometría enfundada y una unidad de control que permite regular el funcionamiento de una o dos centrales de deshumidificación.



OPCIÓN DE SOPLADO

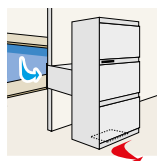
OMEGA con conductos		10T	14T	16T	20T	28T
Soplado por arriba	1	W28SODE			W28SODE20	W28SODE28
Soplado por arriba hacia delante	2	W28SOHAV			W28SOHAV20	W28SOHAV28
Soplado por arriba hacia detrás	3	W28SOHAR			W28SOHAR20	W28SOHAR28
Soplado por debajo hacia delante	4	W28SOBAV				
Soplado por debajo hacia detrás	5	W28SOBAR				

El soplado estándar en las centrales OMEGA se realiza por debajo de la central (soplado invertido en relación a las CAE). Opcionalmente, el soplado se puede hacer por arriba o por debajo con posibilidad lateral por la izquierda o por la derecha.

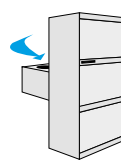


OPCIONES DE ASPIRACIÓN

OMEGA con conductos		10T	14T	16T	20T	28T
Rejilla de aspiración 1000 x 600 (4000 a 6000 m³/h) con contra marco	Rejilla	WFA01477				
	Contra marco	WFA01479				
Reductor de ruido long. 600 mm (por aspiración directa sobre rejilla 100 x 600)	1	WCH01236				
Caja de aspiración para central Omega	2 Cajón	WCH02822		WCH03048		WCH03049
	Diametro	Ø500		Ø630		Ø500
Caja de aspiración para rejilla 1000 x 600	Cajón	WCH02822		WCH03048		WCH03049
	Diametro	Ø500		Ø630		Ø500



1 Rejilla + Reductor de ruido



2 Cajón de aspiración