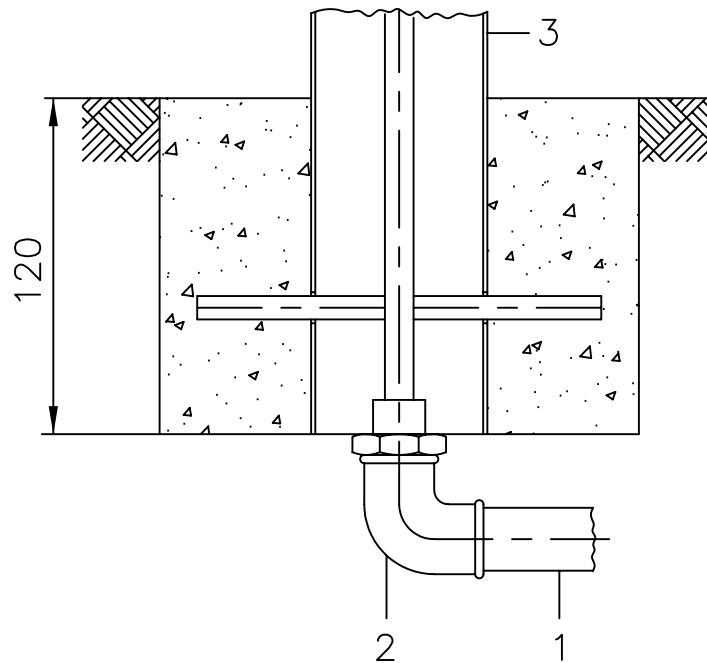


INSTRUCTIONS FOR ASSEMBLY SHOWERS
INSTRUCTIONS DE MONTAGE DOUCHES
INSTRUCCIONES DE MONTAJE DUCHAS

**ENGLISH**

To install the shower, you will need two 3/8" pipes threaded on the outside (1), two 3/8" elbows mixed on the inside (2), and two valves to stem water flow. Screw the lower pipe of the shower on to the elbow joint already installed on the pipe prepared (using Teflon tape to ensure the join is water-tight). Fix the shower (3) to the ground using building materials (shown in drawing), making sure it is absolutely perpendicular.

FRANÇAIS

Prevoir pour l'installation, deux tubes filetes extérieurs en 3/8" (1), deux coudes femelle en 3/8" (2) et deux vannes pour arreter le passagé de l'eau. Visser le tuyau inférieur de la douche au code installé dans la tuyauterie prévue (user une bande en Teflón pour assurer l'étanchéité du pas de vis). Fixer la douche (3) au sol avec du ciment (selon schéma), de façon à ce qu'elle soit le plus perpendiculaire possible.

ESPAÑOL

Prever para la instalación, dos tubos roscados exterior a 3/8" (1), dos codos hembra de 3/8" (2) y dos válvulas para cerrar el paso de agua. Roscar el tubo inferior de la ducha al codo instalado en la tubería prevista (usar cinta de Teflón para asegurar la estanqueidad de la rosca). Fijar la ducha (3) al suelo, mediante obra (según dibujo), procurando la máxima perpendicularidad.