

ASTRALPOOL 

ENERGY SEL

É L E C T R O L Y S E U R D E S E L



**L'électrolyseur simple, fiable et durable
pour désinfecter l'eau de votre piscine**

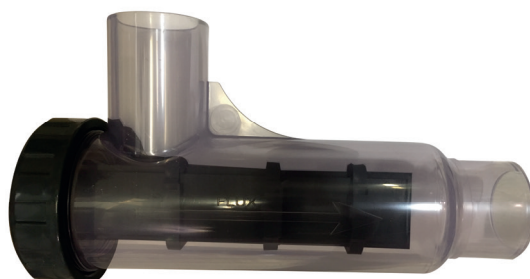
- 3 volumes de bassin disponibles : 30, 55, 95 m³
- Contact couverture automatique
- Cellule auto-nettoyante par inversion de polarité



FLUIDRA

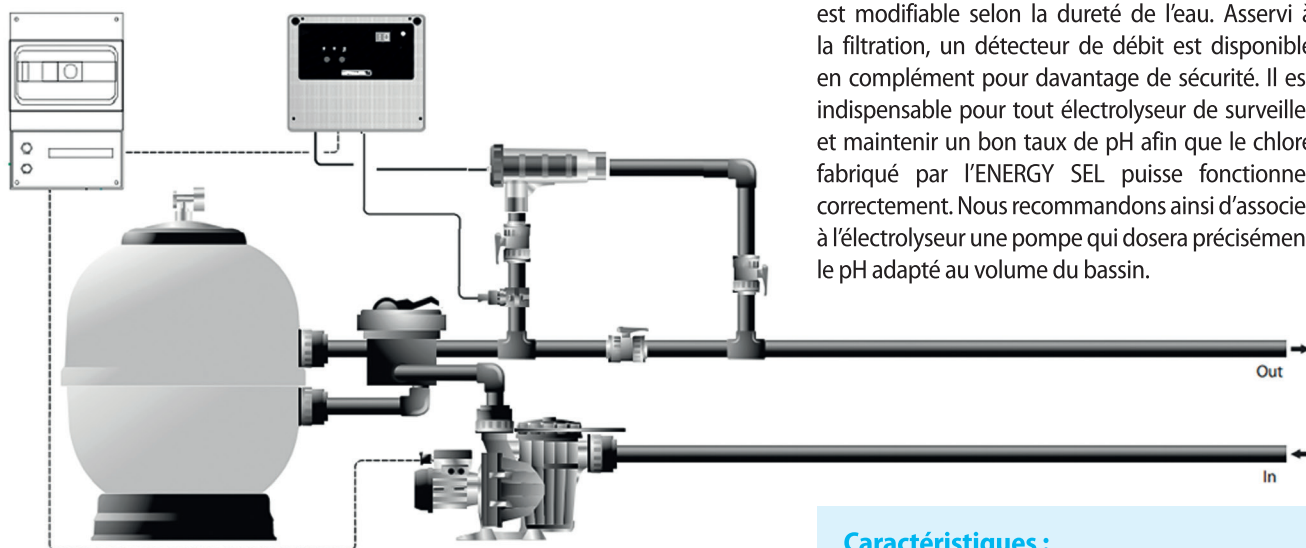
ENERGY SEL

ÉLECTROLYSEUR DE SEL



L'électrolyseur ENERGY SEL désinfecte l'eau de votre piscine, il la garantit saine & claire. Son fonctionnement est très simple : une fois l'eau du bassin suffisamment chargée en sel, environ 4 g/l, l'électrolyseur la traite par un procédé naturel. L'un des avantages de ce traitement est donc l'absence d'utilisation de produit chimique agressif. Ne pas oublier de garder un pH stationnaire pour obtenir des résultats durables.

*Plus de manipulation de chlore,
ENERGY SEL s'en occupe pour vous !*



Suggestion d'installation

ENERGY SEL est disponible pour 3 volumes de bassin jusqu'à 30 m³, 55 m³ et 95 m³ pour une production respective de 9, 13, 19 g/h de chlore.

Si votre piscine est équipée d'une couverture automatique, ENERGY SEL intègre un contact sec pour un confort optimal. & l'inversion de polarité est modifiable selon la dureté de l'eau. Asservi à la filtration, un détecteur de débit est disponible en complément pour davantage de sécurité. Il est indispensable pour tout électrolyseur de surveiller et maintenir un bon taux de pH afin que le chlore fabriqué par l'ENERGY SEL puisse fonctionner correctement. Nous recommandons ainsi d'associer à l'électrolyseur une pompe qui dosera précisément le pH adapté au volume du bassin.

Caractéristiques :

- Taux de sel recommandé 4 g/L
- Stabilisant recommandé 20 - 50 g/m³
- pH recommandé 7 < pH < 7,4
- Asservissement volet réglable
- Inversion de polarité réglable
- Interrupteur marche / arrêt

Dimensions : 272 x 228 x 126 mm

Alimentation : 230 V / 50Hz - IP45
(asservie à la filtration)

ENERGY SEL	Production de Chlore
30 m ³	9 g/h
55 m ³	13 g/h
95 m ³	19 g/h
Détecteur de débit	En option