

ESCALERA REBOSADERO

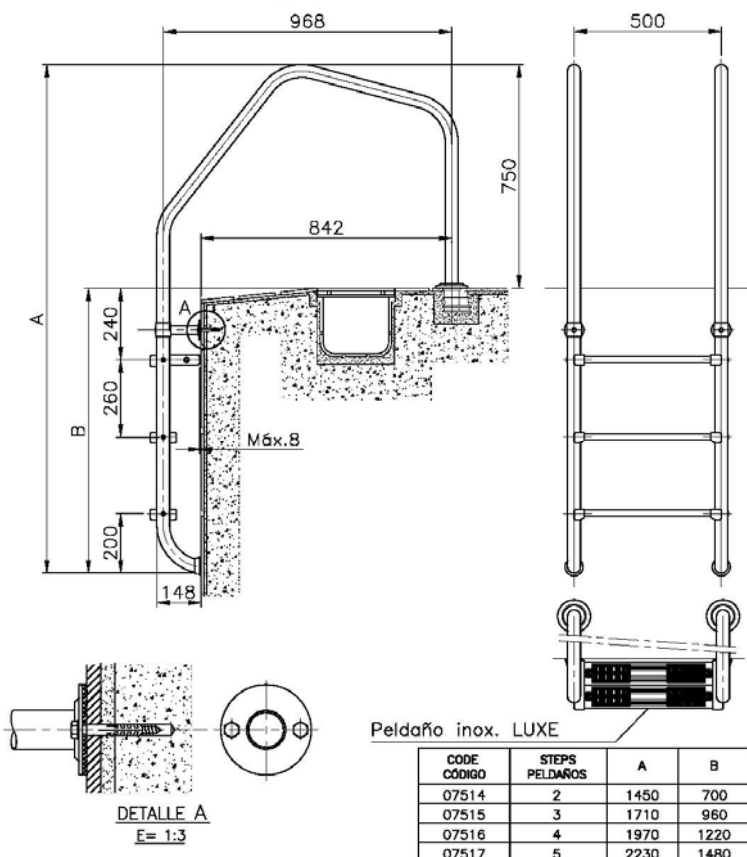
07514 – 07515 – 07516 - 07517

OVERFLOW LADDER



Según normativa europea EN-13451-1, EN-13451-2 y EN-16582-1. Ancho escalera 500 mm. Pasamanos Ø 43, peldaños inox. de superficie antideslizante, pulido brillante, con anclajes previstos para conexión al circuito equipotencial y anclaje desmontable con pletina para fijación a la pared. Pasamanos y peldaños en AISI-316.

Ladder width 500 mm with Ø 43 handrails in hand polished AISI-316 stainless steel. Complete with fixing anchors and earth connection. With added top double safety step and increased overall height in accordance with EN 13451-1, EN-13451-2 and EN-16582-1. Includes non-slip LUXE steps in AISI-316 stainless steel.



Código

07514 -07515 -07516 - 07517

Características técnicas

Fabricada en acero inoxidable AISI-316L

Acabado pulido brillante.

Conforme con normas EN-13451-1, EN-13451-2, EN 16582-1

Carga máxima escalera: 150 Kg

Peldaños LUXE antideslizante

Code

07514 -07515 -07516 - 07517

Technical characteristics

Manufactured in stainless steel AISI-316L

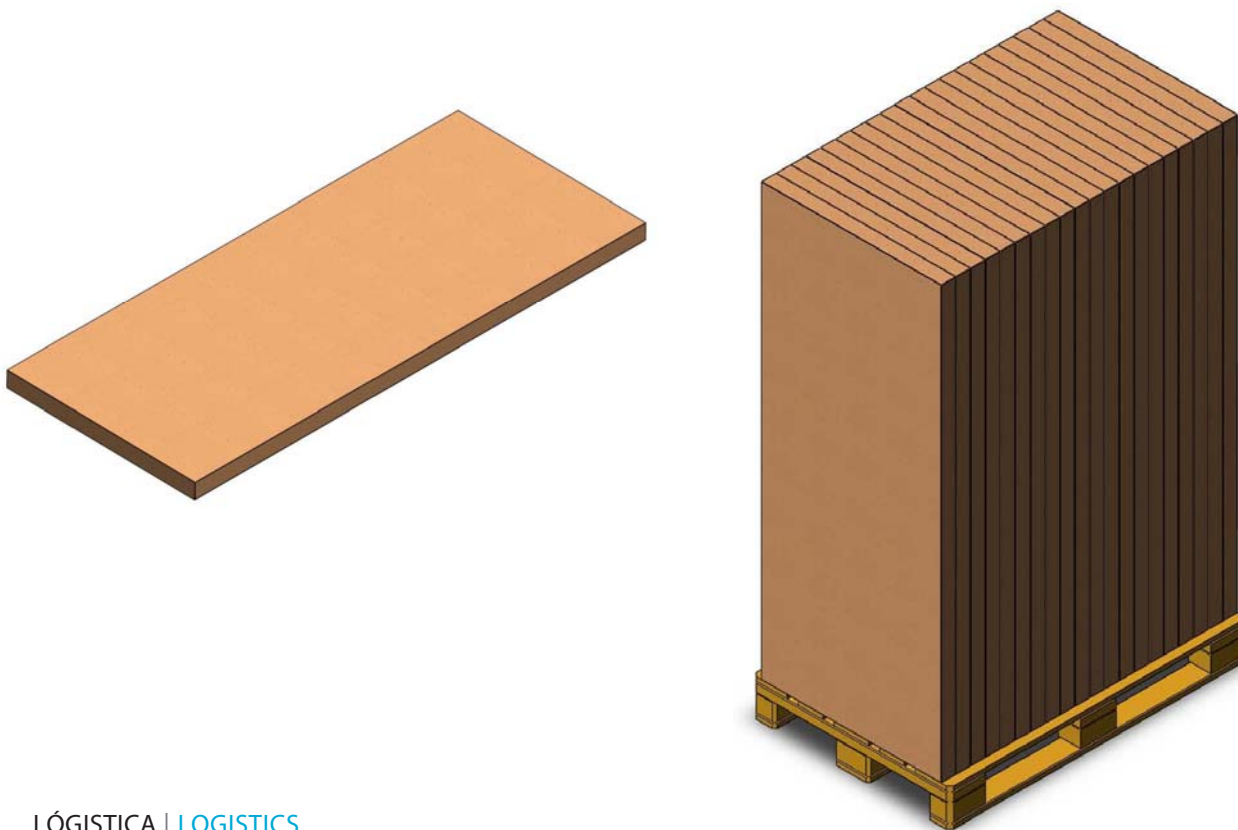
Bright Polished.

According with norm EN-13451-1, EN-13451-2, EN 16582-1

Maximum load ladder: 150 Kg

LUXE steps non slip

ESCALERA REBOSADERO OVERFLOW LADDER



LÓGISTICA | LOGISTICS

EMBALAJE Y PALETIZADO | PACKAGING AND PALLETIZING ↓

Código	Code		07514	07515	07516	07517
Caja	Box	cm	172 x 115 x 8	196 x 115 x 8	220 x 115 x 8	236 x 115 x 8
Unidades caja	Units box		1	1	1	1
Peso caja	Weight box	kg	13	15	17	19
Palet	Pallet	cm	120 x 100 x 187	120 x 100 x 210	120 x 100 x 235	236 x 115 x 135
Unidades palet	Units pallet		14	14	14	15
Peso palet	Weight pallet	kg	217	259	272	338
Volumen	Volume	m ³	2,24 m ³	2,52 m ³	2,82 m ³	3,66 m ³