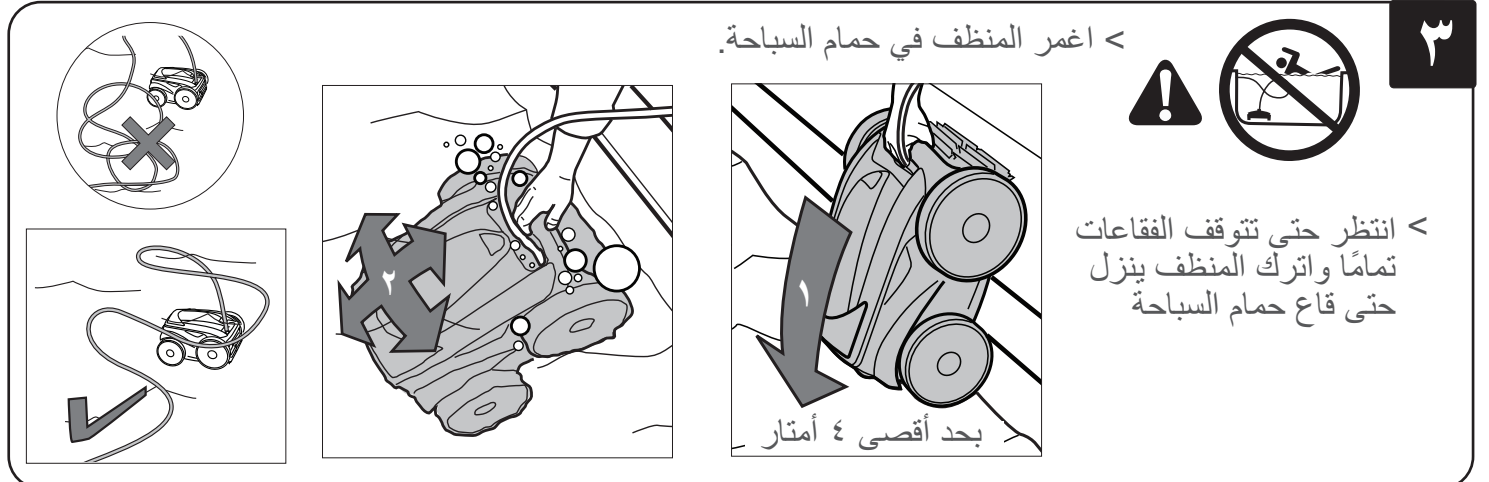
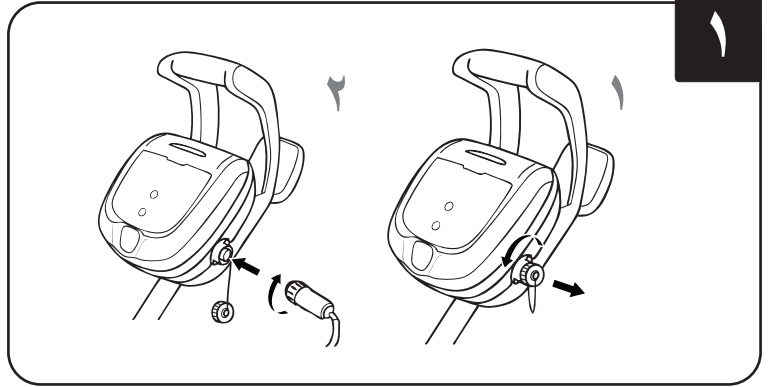
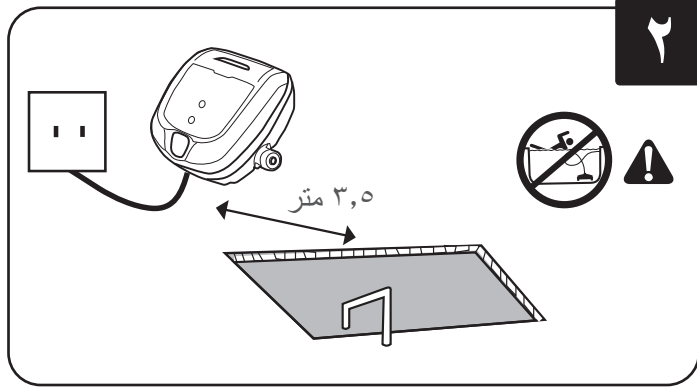
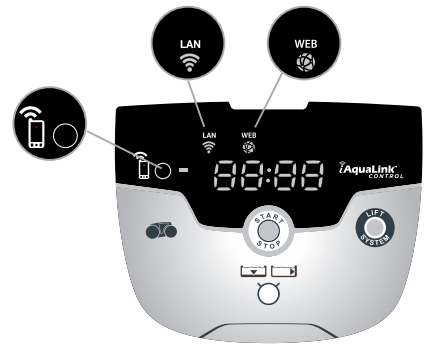
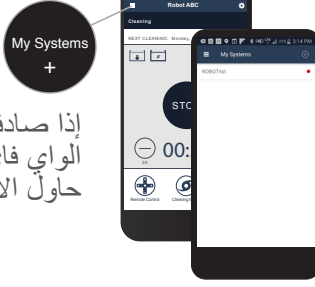


تنبيه - أية عملية بخلاف مهام التنظيف والصيانة المعتادة المبينة في هذا الدليل يجب أن تتم بمعرفة شخص محترف مؤهل لديه مستوى خبرة كافٍ ليتعامل مع هذا الجهاز فيما يخص التركيب وصيانة معدات حمام السباحة من أجل المراعاة التامة لكل التعليمات المذكورة في دليل الاستخدام والتشغيل الكامل للجهاز. يجب احترام كل تعليمات السلامة المبينة في الكتيب الكامل حرفياً من أجل الوقاية من خطر الإصابة. أي تركيب / استخدام غير سليم سوف يلغي الضمان. لا تقم مطلقاً بتشغيل المنظف ما لم يكن مغموراً تماماً في الماء. وإذا كان الحال كذلك، سيتم إلغاء الضمان ويمكن أن يسبب تلفاً شديداً لمواتير المنظف

للحصول على التعليمات كاملة، برجاء تحميل الكتيب من على موقعنا على الإنترنت أو الاتصال بخدمة العملاء أو.
< تقديم طلب مكتوب



إذا صادفت مشكلات في الاتصال، فربما تكون إشارة الواي فاي غير كافية بالقرب من حمام السباحة. حاول الاتصال من مكان أقرب للراوتر



المباشر في Wi-Fi direct إذا انطفأت لمبة الواي فاي* صندوق التحكم قبل نهاية الضبط، اضغط مجددًا على زر صندوق التحكم وأبدأ العملية من جديد

١. اضغط على (+) في صفحة أجهزتي

٢. اتبع تعليمات التطبيق لإضافة الروبوت والدخول على الإنترنت

تضيئان لتأكيد الاتصال LAN و WEB LEDs الأيقونتان



Lift System. أخرج المنظف من الماء باستخدام نظام الرفع

ابدأ التنظيف.

