



Iluminação e decoração da piscina por LED

Personalize a sua piscina com tecnologia de futuro!

LED pool illumination and decoration

Personalise your pool with the technology of the future!



Personaliza a tua piscina com tecnologia de futuro

Chegou o momento de “mudar o chip”... A AstralPool introduz a gama LumiPlus, o inovador sistema de iluminação por Leds para a piscina. Personaliza a tua piscina, cria ambientes de cores e disfruta cada dia de uma piscina singular...

Com LumiPlus podem-se programar sequências de cores de forma automática, adaptando o ambiente da sua piscina a cada situação, adaptando o ambiente da tua piscina a cada situação. Sem esquecer que este sistema é fácil e rápido de instalar, dura 10 vezes mais que um projector tradicional, consome até uns 80% menos de energia eléctrica e pode-se programar com um comando à distância.

Com LumiPlus jogamos com as cores para criar diferentes ambientes de luz. Combinando cores vivas podemos criar ambientes festivos, divertidos e agradáveis; combinando cores ténues e harmoniosas que nos levam ao bem estar e relaxamento.

LumiPlus é a iluminação em cor que permite reinventar a piscina a cada dia.

	VERMELHO	RED
	LARANJA	ORANGE
	AMARELO	YELLOW
	AMARELO PÁLIDO	PALE YELLOW
	MAGENTA	MAGENTA
	MAGENTA CLARO	LIGHT MAGENTA
	PÚRPURA	PURPLE
	CYAN	CYAN
	CYAN CLARO	LIGHT CYAN
	BRANCO AZULADO	BLUISH WHITE
	CYAN VERDOSO	GREENISH BLUE
	BRANCO VERDOSO	GREENISH WHITE

Gama de cores LumiPlus / Range of LumiPlus colours



Personalise your pool with the technology of the future

It's time to “change your chip” - AstralPool presents the new LumiPlus range, a groundbreaking system of pool lighting. Personalise your pool, create colour moods and enjoy a truly original pool.

With LumiPlus you can programme colour sequences automatically, adapting your pool environment as you wish. Don't forget that this system is quick and easy to instal, lasts 10 times longer than a conventional lighting system, consumes up to 80% less electricity and can be programmed via a remote control.

LumiPlus lets you play with colour creating a wide range of different moods. By combining vivid colours you can create a lively fun feel whilst using more subtle harmonious colours you will create an atmosphere of well-being and relaxation.

LumiPlus is the colour lighting system which allows you to reinvent your pool every day.





As suas características:

- LumiPlus incorpora os Leds de alta luminosidade Luxeon, uma garantia de qualidade.
- Os Leds Luxeon têm uma vida útil de 10.000 horas vs 1.000 horas das lâmpadas convencionais.
- Aproveite a sua actual instalação! Não necessita de mudar o transformador nem a cablagem. Com a nova lâmpada LumiPlus PAR-56 pode mudar directamente a lâmpada convencional pela de Leds LumiPlus.
- Garantia alargada: 3 anos sobre os projectores e lâmpadas PAR 56 e 2 anos para os projectores Standard, Plano e Mini.
- Carcaça de PVC: Anti corrosão e com protecção contra raios ultra violeta.
- Manutenção nula.

Characteristics:

- LumiPlus uses high power LEDs Luxeon, a guarantee of quality.
- Luxeon LEDs have a working life of 10,000 hours compared to only 1,000 hours for conventional lamps.
- Make use of your current installation! There is no need to change either the transformer or the cabling. With the new LumiPlus PAR 56 you can directly replace a conventional lamp with a LumiPlus LED.
- Long guarantee: 3 years for projectors and PAR-56 lamps and 2 years for Standard, Plano and Mini projectors.
- PVC housing: Full anti-corrosion and UV ray protection.
- Maintenance free.



Comodidade

Controla comodamente e a distância o teu sistema de iluminação LumiPlus

Convenience

Remote control your LumiPlus lighting system.

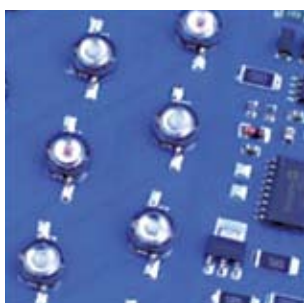


Colorterapia

Vermelho, azul, verde, amarelo, branco, ... pode programar como mínimo 7 cores com 7 sequências diferentes. O receptor-modulador permite ampliar a gama de cores a 12 e as sequências a 9.

Colour therapy

Red, blue, green, yellow, white – you can programme at least 7 colours in 7 different sequences. The receptor-modulator allows you to extend this range to 12 colours and 9 sequences.



Consumo mínimo

O conceito de respeito pelo meio ambiente identifica-se com LumiPlus pela sua durabilidade e baixo consumo eléctrico. Utiliza Leds de alta luminosidade que não requer tanta energia como a iluminação tradicional (consumo máximo 60 wattios).

Low power consumption

The concept of respect for the environment is an integral part of the design of LumiPlus, with its low electrical consumption. High intensity LEDs use far less electricity than conventional lighting (Maximum consumption: 60 Watts).

A gama LumiPlus da AstralPool

The AstralPool LumiPlus range

Nossa gama de projectores LEDs adapta-se a todas as piscinas (betão, liner, pré-fabricada ou de painéis) e compreende:

Our range of LED lights can be used in all types of swimming pools (concrete, prefabs and panel) and comprise of:



LumiPlus Plano:

Disponível com luz branca ou cores. Embelezador em ABS.

LumiPlus Flat

Available in white or coloured lighting. ABS niche and faceplate.



LumiPlus Mini

Disponível com luz branca ou cores. Nicho e embelezador em ABS e Inox. Disponível com sistema de acoplamento rápido ou nicho ou piscina pré-fabricada (ou torca).

LumiPlus Mini

Available in white or coloured lighting. ABS niche and faceplate. Available with rapid coupling system or niche or prefabricated pools (with nut).



LumiPlus PAR 56

Disponível com luz branca ou cores. Nicho em ABS e embelezador em ABS ou Inox. Disponível com sistema de fecho com ou sem insertos. Opções com nicho com novo sistema de fixação e sem nicho.

LumiPlus PAR 56

Available in white or coloured lighting. ABS niche and ABS or stainless steel faceplate. Available with or without inserts. Options with niche with a new closing system or without niche.

Nota : o embelezador é parte da nova fixação e só se adapta aos novos nichos da PAR-56.

N.H: The faceplate forms part of the new closing system and can only be used with the new PAR 56 niches.



Recomendações do Dr. Pool:

A instalação é muito fácil

- A lâmpada de LumiPlus PAR-56 adapta-se aos projectores do mercado. Sem necessidade de mudar o transformador nem a cablagem.

Importante:

- O projector não deve manipular-se em caso algum, a dita manipulação implica a perda de garantia.

Tips from Dr.Pool

Installation is very easy.

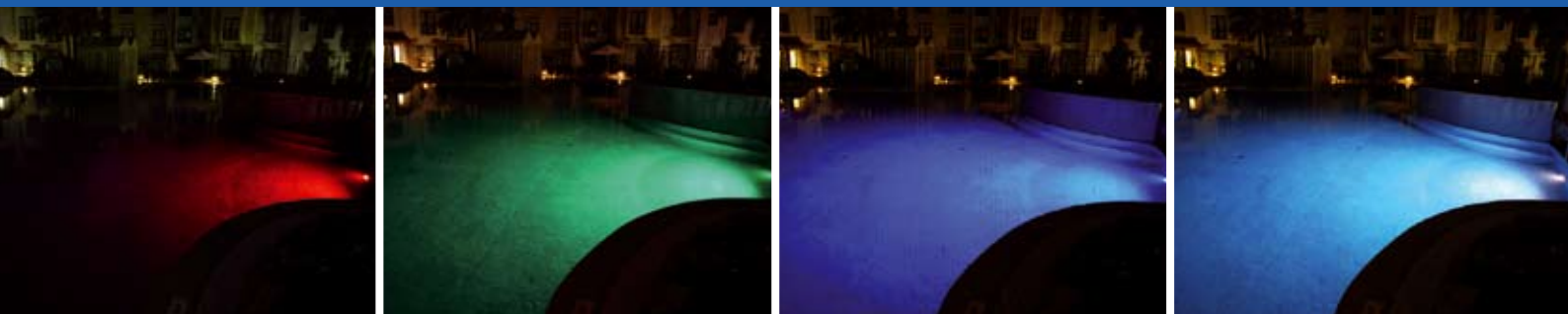
- The LumiPlus PAR 56 adapts easily to existing projectors on the market. There is no need to change either the transformer or the cabling.

Important:

- The projector should not be handled under any circumstances, as this would make the guarantee null and void.

Características técnicas e vantagens

Technical characteristics and advantages



Os LEDs, cores de grande intensidade e duração

- LED significa “Light Emitting Diode” (díodo emissor de luz) e foi desenvolvido a partir dos anos 60 e é reconhecida como A TECNOLOGIA do futuro.
- Amplamente utilizado em equipamentos electrónicos, jogos, aparelhos domésticos, sinais de trânsito, etc. Normalmente são aplicados Leds de baixa luminosidade, esta tecnologia é aplicada na indústria automóvel e depressa se converterá na fonte de iluminação a nível doméstico.
- A luz que emite produz-se ao fluir a electricidade através dos Leds e ao não estarem formados por filamentos não se podem queimar nem romper. O resultado é uma vida útil 100 vezes superior a uma lâmpada convencional e um consumo muito inferior.

Vantagens e benefícios de LEDs

- Entre as suas vantagens destacam-se sobretudo a sua alta eficiência, isto é, o seu grande rendimento comparado com o consumo energético, a sua longa vida útil e a sua fácil instalação

LED não é igual a LED!

- Existem diferentes tipos de led: os de alta luminosidade (High Power Led) e os de baixa luminosidade (5mm). Os leds utilizados em todos os projectores AstralPool são Luxeon High Power Leds (de 1W e 3W).

LEDs- Intense, long-lasting colours

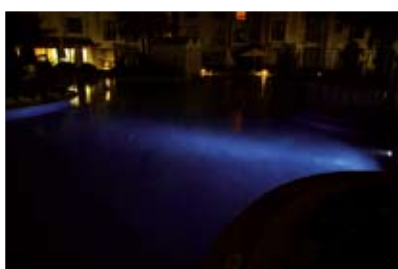
- LEDs, or “Light Emitting Diodes” were developed during the 1960s and are seen as THE TECHNOLOGY of the future.
- They are widely used in electronic equipment, games, domestic appliances, traffic lights etc. Normally, these use low-intensity LEDs. With the appearance of high-intensity LEDs, this technology has been applied to the car industry and will soon become a major source of home lighting
- Light is produced as electricity flows through them and, as they do not feature filaments, they cannot burn out or break. The end result is a light source which lasts 100 times longer than a traditional light bulb with much lower consumption.

Advantages of LEDs

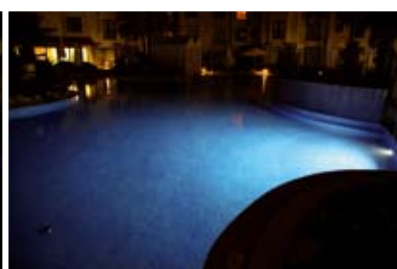
- Among the many advantages, perhaps the most important is their high level of efficiency, in other words, their high levels of performance, along with their long life

LED is not the same as LED!

- There are various types of LED: High Power LED and Low Power (5mm) LED The LEDs used in AstralPool systems are Luxeon High Power LEDs (1W and 3W).



Projector LED PAR-56 baixa luminosidade (branco)
Low power PAR-56 LED light (white)



Projector LED PAR-56 LumiPlus alta luminosidade (branco)
High power Lumiplus PAR-56 (white)



Recomendações do Dr. Pool

- O alcance do comando à distância são 100 metros em campo aberto
- As ordens do comando à distância prevalecem sempre sobre as do modulador-receptor. Devemos apagar o comando à distância quando utilizarmos os pulsadores do modulador receptor para evitar interferências
- Recomendamos instalar 1 LumiPlus a cada 20m² de superfície de água
- Em instalações onde se queira substituir um projectador convencional por um projectador de Leds LumiPlus, aproveitando a cablagem existente, é indispensável utilizar nichos subaquáticos de resina, o kit de ligações subaquáticas (código 32803).

Tips from Dr.Pool

- The remote control has a range of 100 metres of open field.
- Commands sent via the remote control always override those from the modulator-receptor. The remote control should be switched off when using the pushbuttons on the modulator-receptor in order to prevent interference.
- We recommend the installation of 1 LumiPlus for every 20m² of water surface.
- In installations where users wish to replace conventional pool lighting with LumiPlus, LEDs whilst making use of existing cabling underwater resin joints must be used, from the underwater connections kit (code n° 32803).

Sistemas de controlo

Control systems

Para todos os modelos de LumiPlus oferecemos os seguintes sistemas de controlo:



Através de pulsador:

- Pulsador normalmente fechado (NC) que permite o controlo de um máximo de 12 projectores: mudanças de cor e de seqüências
- 7 cores + 7 seqüências
- Fornecido em caixa totalmente estanque, e cabos de ligação



Através de receptor-modulador e controlo remoto:

- Permite o controlo de um máximo de 15 projectores: aceso, apagado, mudanças de cor e de seqüências, e temporização do modo apagado
- O controlo remoto permite para além disso desactivar as cores não desejadas das diferentes seqüências
- 12 cores + 9 seqüências

For all LumiPlus models we offer the following control systems:

Pushbutton

- Normally closed (NC) pushbutton allowing you to control up to 12 underwater lights: colour and sequence changes.
- 7 colours + 7 sequences.
- Supplied in a totally watertight case and connection cables.

Receiver-modulator and remote control

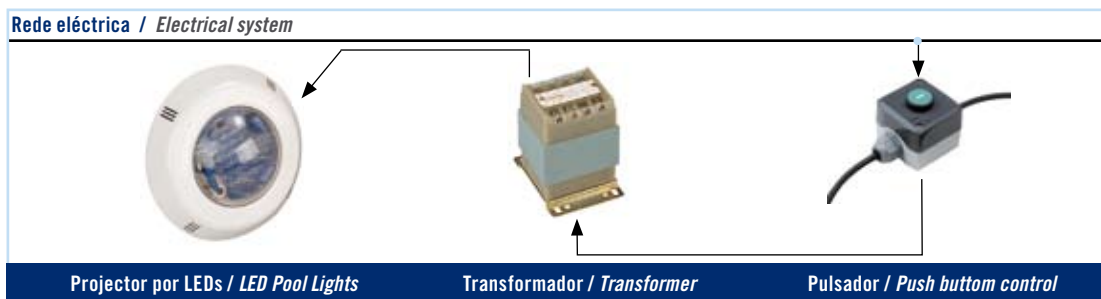
- These allow full control of up to 15 underwater lights: turn on, shut off, colour and sequence changes, time-delay shut off.
- The remote control also allows the deactivation of undesired colours in the different sequences.
- 12 colours + 9 sequences.

Esquema de instalação dos sistemas de controlo

Installation diagramme for the two control systems

Instalação com pulsador

Installation with pushbutton switch

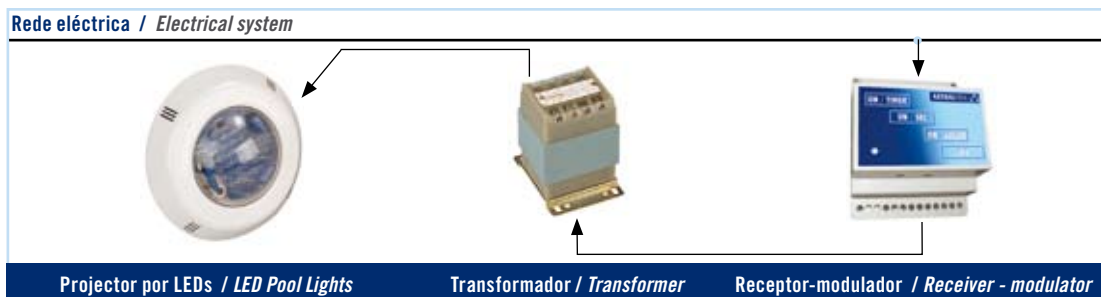


Instalação com receptor modulador e/ou controlo remoto

Installation with modulator receptor and/or remote control



Comando à distancia
Remote control



Reservamo nos o direito de mudar total ou parcialmente as características dos nossos produtos ou o conteúdo deste documento sem aviso prévio
We reserve the right to change all or part of the features of the articles or contents of this document, without prior notice.

