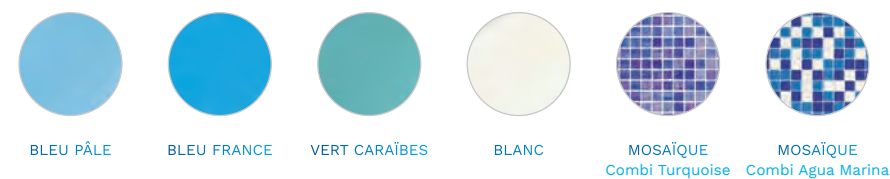


LES RECOMMANDATIONS D'ASTRALPOOL

La couleur de pièces à sceller à utiliser en fonction de la couleur de votre liner.

LA COULEUR DE VOTRE REVÊTEMENT



OPTÉZ POUR LES PIÈCES À SCELLER DE COULEUR



BLANC



SABLE



GRIS



GRIS ANTHRACITE



FLUIDRA

FLUIDRA COMMERCIAL FRANCE

AVENUE MAURICE BELLONTE
66000 PERPIGNAN
04 11 300 200

www.astralpool.com
pro.fluidra.fr

Novembre 2018 - Photos non contractuelles



PIÈCES À SCELLER UNE GAMME EN COULEURS

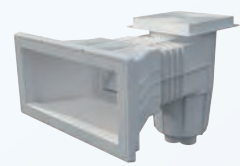
LA FINITION PARFAITE POUR VOTRE PISCINE

Une collection de pièces à sceller de couleur en harmonie avec chaque teinte de liner.





15L



Blanc
01464

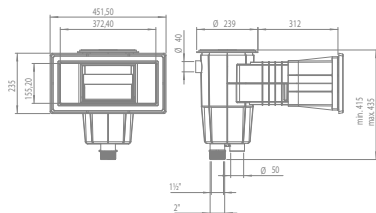


SKIMMER - STANDARD 15L - Grande meurtrière

Livré avec joints adhésifs, bride et vis.

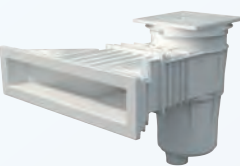


Sable	Gris	Gris anthracite
01464CL090	01464CL129	01464CL144



Dimensions

17.5L



Blanc
56176 / 56299*

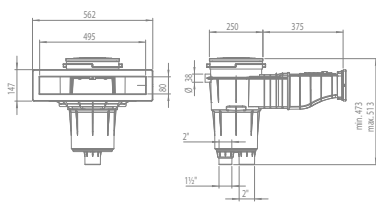


SKIMMER - Gamme NORM

Conforme à la norme EN-13451-3. En ABS blanc traité anti-UV. 17.5 litres. Réhausse, volets et clapet intégrés pour le réglage du débit. Débit recommandé 7.5m³/h. Meurtrière XXL : 495 x 80 mm. Connexion inférieure d'aspiration à visser : femelle 1" 1/2 - mâle 2". Sortie Ø 40 mm.



Sable	Gris	Gris anthracite
56176CL090 56299CL090*	56176CL129 56299CL129*	56176CL144 56299CL144*



Dimensions

17.5L



Blanc
11309 / 11310 / 11316*

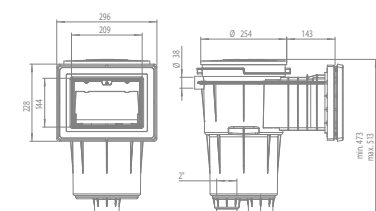


SKIMMER - PRESTIGE 17.5L - Petite meurtrière

Livré avec joints adhésifs, bride et vis.

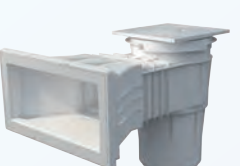


Sable	Gris	Gris anthracite
11309CL090 11310CL090 11316CL090*	11309CL129 11310CL129 11316CL129*	11309CL144 11310CL144 11316CL144*



Dimensions

17.5L



Blanc
11311 / 11317*

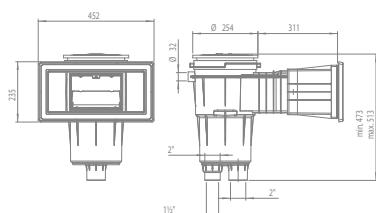


SKIMMER - PRESTIGE 17.5L - Grande meurtrière

Livrés avec joints adhésifs, bride et vis.



Sable	Gris	Gris anthracite
11311CL090 11317CL090*	11311CL129 11317CL129*	11311CL144 11317CL144*



Dimensions

* Modèle Parker

COUVERCLES SKIMMERS

COUVERCLE - ROND / SOCLE CARRÉ



Blanc	Sable	Gris	Gris anthracite
00249-0700	00249-0700CL090	00249-0700CL129	00249-0700CL144

15L

COUVERCLE - ROND / SOCLE CARRÉ



Blanc	Sable	Gris	Gris anthracite
05280-0700	05280-0700CL090	05280-0700CL129	05280-0700CL144

17.5L

BONDES DE FOND

BONDE DE FOND - GAMME NORM



Blanc	Sable	Gris	Gris anthracite
56378 56379	56378CL090 56379CL090	56378CL129 56379CL129	56378CL144 56379CL144

PISCINE BÉTON Bondes de fond conformes à la norme EN-13451-3. ABS blanc traité anti-UV. Sortie latérale femelle 2" - Sortie inférieure 1"1/2. Débit max. 15m³/h.

BONDE DE FOND - GAMME NORM



Blanc	Sable	Gris	Gris anthracite
56380 56381* 56382 56383*	56380CL090 56381CL090* 56382CL090 56383CL090*	56380CL129 56381CL129* 56382CL129 56383CL129*	56380CL144 56381CL144* 56382CL144 56383CL144*

PISCINE LINER & PRÉFABRIQUÉE Bondes de fond conformes à la norme EN-13451-3. ABS blanc traité anti-UV. Sortie latérale femelle 2" - Sortie inférieure 1" 1/2. Débit max. 15m³/h.

BONDE DE FOND - Ø180



Blanc	Sable	Gris	Gris anthracite
01467	01467CL090	01467CL129	01467CL144

PISCINE BÉTON Corps et grille en ABS. Fixation grille par vis. Débit maxi. : 13 m³/h.

BONDE DE FOND - Ø210



Blanc	Sable	Gris	Gris anthracite
00271 06474*	00271CL090 34410CL090*	00271CL129 34410CL129*	00271CL144 34410CL144*

PISCINE LINER & PRÉFABRIQUÉE Corps et grille en ABS blanc. Avec sortie latérale 2". Débit maximum recommandé de 13 m³/h. Livrée avec joints adhésifs, bride et vis.

* Modèle Parker

BOUCHES DE REFOULEMENT

BOUCHE DE REFOULEMENT - Gamme NORM



Blanc	Sable	Gris	Gris anthracite
56499	56499CL090	56499CL129	56499CL144

PISCINE LINER & PRÉFABRIQUÉE ABS blanc traité anti-UV. A visser extérieur 2", Ø intérieur 50 mm à coller. Avec joints. Débit : 3.2 m³/h. Sans écrous.

BOUCHE DE REFOULEMENT - Multiflow



Blanc	Sable	Gris	Gris anthracite
17383	17383CL090	17383CL129	17383CL144

PISCINE LINER & PRÉFABRIQUÉE livrée avec joints et vis. Sans écrous.

BOUCHE DE REFOULEMENT - hydraulité inversée



Blanc	Sable	Gris	Gris anthracite
00303	00303CL090	00303CL129	00303CL144

PISCINE BÉTON Refoulement / Aspiration. Débit réglable. En ABS fixe, traité anti-UV. Vis en acier inox. Débit maximal recommandé : 12m³/h. Filetage mâle extérieur 2" intérieur Ø 50 mm.

BOUCHE DE REFOULEMENT - hydraulité inversée



Blanc	Sable	Gris	Gris anthracite
22353	22353CL090	22353CL129	22353CL144

PISCINE BÉTON Refoulement / Aspiration. Débit réglable. En ABS oscillant, non-fileté, traité anti-UV. Vis en acier inox. Débit maximal recommandé : 12m³/h. Filetage mâle extérieur 2" intérieur Ø 50 mm.

BOUCHE pour hydraulité inversée



Blanc	Sable	Gris	Gris anthracite
00340	00340CL090	00340CL129	00340CL144

PISCINE PRÉFABRIQUÉE Impulsion. Avec joints et brides. Débit réglable. Débit maxi. 12 m³/h.

ENJOLIVEURS - LUMIPLUS FLEXI



Blanc	Sable	Gris	Gris anthracite
71209 71210 71211	71209CL090 71210CL090 71211CL090	71209CL129 71210CL129 71211CL129	71209CL144 71210CL144 71211CL144

Enjoliveurs
1. Niche 71209
2. Slim 71210
3. Rapid 71211

La gamme de projecteurs Lumiplus Flexi : FlexiNiche, FlexiSlim, FlexiRapid s'adaptent à toutes les piscines liner ou en béton, en construction ou en rénovation.

* Modèle Parker