



**ctx**<sup>®</sup>  
pro

# A fórmula que cuida

**Guia de Manutenção**

Tudo o que precisa para uma água cristalina

**[ctxprofessional.com](http://ctxprofessional.com)**





# Índice Guia de Manutenção

<b>A fórmula que cuida</b>	<b>04</b>
<b>Descubra a fórmula CTX pro</b>	<b>05</b>
<b>Os 4 passos do cuidado da água</b>	<b>06</b>
<b>Sempre limpa, sempre perfeita</b>	<b>08</b>
<b>Preparação</b>	<b>10</b>
<b>Manutenção durante a época balnear</b>	<b>12</b>
Análise da água	14
Equilíbrio da água para um banho agradável	15
Desinfecção da água para um banho seguro	16
Algicidas	18
Floculantes	19
<b>Problemas frequentes, como resolvê-los</b>	<b>20</b>
Irritação dos olhos e da pele	20
Manchas nas paredes da piscina	20
Cloro combinado elevado	20
Formação de espuma na água	20
Água de cor verde	21
Paredes e chão escorregadios ou verdes	21
Incrustações de calcário nas paredes e água turva	22
Água castanha	22
Oxidação dos elementos metálicos	22
A água ficou verde ou castanha depois de se deitar cloro	22
A água está leitosa ou turva	23
Alcalinidade baixa	23

**ctx**<sup>®</sup>  
**pro**



# A fórmula que cuida

A gama de produtos CTX pro é a fórmula completa, prática, equilibrada e ideal para o cuidado adequado da água da sua piscina.

## Cuidado, tecnologia, experiência

Ao longo de mais de 40 anos temos trabalhado sempre com um único objetivo: **cuidar da água, de si e dos seus.**

Desenvolvemos uma série de produtos específicos para o cuidado da água da sua piscina. Produtos fabricados na Europa, seguros, para todas as fases do tratamento da água. Porque conhecemos a água, estudamo-la, protegemo-la, vivemo-la.

**Cuidamos da água e cuidamos de si.**

Para mais informações, visite o novo site da CTX [www.ctxprofessional.com](http://www.ctxprofessional.com)



# Descubra a fórmula CTX pro

Na nova embalagem vai encontrar toda a informação para escolher o produto CTX pro que melhor se adapte às suas necessidades concretas, sejam produtos de manutenção ou soluções específicas.

## Novo design

Referência

Nome do produto

Benefícios e vantagens do produto

Fase do processo de tratamento



Fórmula do produto

Guia de utilização

# Os 4 passos do cuidado da água

A fórmula CTX pro é um compromisso completo e total com o cuidado da água e dos que desfrutam dela. Tudo o que precisa, em quatro passos:

# 1



## Equilíbrio

Mantém os parâmetros da água nos níveis ótimos

# 2



## Desinfecção

Desinfeta para obter uma água totalmente higiênica, livre de microrganismos

# 3



## Algicida

Previne o crescimento e a propagação de algas na piscina

# 4



## Água cristalina

Elimina partículas de sujidade e a turbidez, proporcionando uma água limpa e cristalina

A gama CTX pro complementa-se com produtos para manter a piscina em **ótimo estado durante todo o ano**:



## Produtos de limpeza

Cuida os elementos da piscina para um funcionamento sempre perfeito



## Produtos de invernção

Cuida da piscina durante o inverno



## Soluções CTX

Uma gama completa que dá respostas específicas para cada possível problema

# Sempre limpa, sempre perfeita

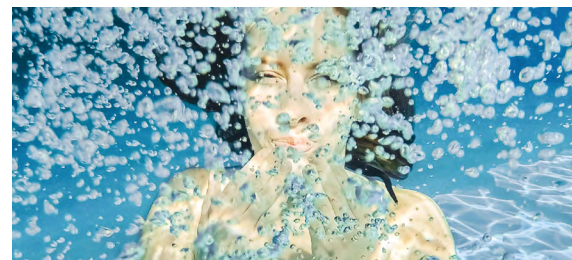
Através de uma combinação de processos físicos e químicos, a água alcança e mantém um estado, tanto visual como higiênico, perfeito para desfrutar de um banho ótimo.

## Tratamento físico Sistema de filtração e circulação

O sistema de circulação e filtração é o coração de uma piscina. O seu trabalho juntamente com a bomba e os skimmers contribui para 80% do resultado final. Os produtos químicos não podem proporcionar uma ação adequada sem uma correta filtração que mantenha a água livre das impurezas e sujidade provenientes da atmosfera, da envolvente e da própria utilização da piscina.

## Como assegurar um funcionamento adequado?

- 1. Mantenha o filtro em boas condições.**
- 2. Limpe os filtros com produtos químicos pelo menos uma vez por época.**
- 3. Filtre toda a água pelo menos uma vez por dia.**  
O tempo de filtração vai depender da temperatura da água (tempo de filtração = temperatura da água dividida por 2). Se a temperatura for superior a 30 °C, recomenda-se filtrar 24 horas por dia.
- 4. Mantenha os skimmers livres de obstruções (folhas, etc.).**



## Tratamento químico A importância do estado químico da água

Os sistemas de filtração por si só não são suficientes para eliminar todas as impurezas da água. Além disso, os agentes externos, além de afetarem o aspeto da água, a sua transparência e limpeza, também têm impacto a nível químico, e podem pôr em risco a segurança do banho. Por isso, é essencial tratar a água com produtos químicos que purifiquem e mantenham as piscinas limpas e seguras. Para uma dosagem correta dos produtos químicos é imprescindível conhecer a capacidade da piscina.

**Saber a capacidade da sua piscina é crucial para uma dosagem correta dos produtos químicos.**

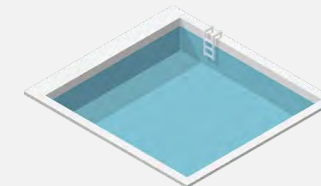
## Como saber qual a capacidade da sua piscina



**1 ppm Cl = 1 (mg cl/l água) = 1 (g cl/m³ água)**  
Equivalência para determinar a quantidade de produto/volume

## Capacidade Piscina retangular

Comprimento x Largura x Prof. Média



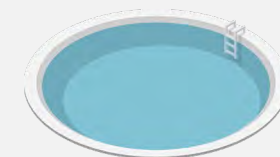
## Capacidade Piscina circular

Diâmetro x Diâmetro x Prof. Média x 0,78



## Capacidade Piscina oval

Comprimento x Largura x Prof. Média x 0,89





# Preparação

Chega o bom tempo e com ele a vontade de dar um mergulho. Isso significa que é preciso preparar a piscina. É importante seguir o procedimento adequado para evitar problemas durante a época dos banhos.

## Limpeza do exterior da piscina

Em primeiro lugar, deve-se limpar o tanque da piscina. É também importante limpar os restantes elementos da piscina (a cobertura, os bicos, o skimmer, a envolvente, etc.).



## Limpeza do interior da piscina

Uma vez limpo todo o exterior, é importante assegurar o bom estado do interior da sua piscina: a bomba e o filtro. Se tiver um filtro de areia é recomendável lavá-lo antes de começar a época banhear.



## Limpeza da água

Mesmo quando a invernação for bem sucedida, é importante fazer a limpeza da piscina antes do início da nova época.

Em primeiro lugar, é preciso encher com água nova o tanque da piscina até alcançar o nível necessário para que o sistema de recirculação possa funcionar corretamente. À medida que se for enchendo a piscina, recomenda-se dosear o CTX-200gr ClorShock para evitar a deterioração da água.

Quando a piscina estiver cheia, siga os 4 passos indispensáveis para que a piscina esteja pronta para os banhos:

1



### Equilíbrio

É necessário medir e corrigir o pH da água, utilizando para tal os reguladores de pH

2



### Desinfecção

É necessário realizar um tratamento de choque para eliminar todos os germes e contaminantes da água

3



### Algicida

Complemente a desinfecção com um tratamento antialgas para evitar o aparecimento de algas

4



### Água cristalina

Outro passo importante é adicionar uma dose de floculante para ajudar a clarificação da água da piscina e melhorar o rendimento da filtração



# Manutenção durante a época balnear

A piscina, principalmente no verão, é um dos lugares mais utilizados da casa, onde toda a família se diverte e relaxa com um bom banho. Isso significa que não só é importante a piscina estar sempre limpa, mas também se deve assegurar que a água está livre de bactérias, vírus ou algas que possam ser transmissoras de doenças.

Há vários fatores que influenciam o estado da água da piscina: o clima (temperatura, sol, tempestades, etc.), a frequência de utilização (número de banhistas, quantas vezes utilizam a piscina), a proximidade de plantas (folhas, pólen), etc.



Todos estes aspetos afetam a água de forma visível (folhas, insetos, protetor solar, cabelos) e invisível (bactérias, vírus, partículas). É por essa razão que é extremamente importante uma manutenção adequada, para garantir que a água da piscina esteja sempre limpa e em perfeitas condições.



## 4 PASSOS a seguir

# 1



### Equilíbrio

Mantém os parâmetros da água nos níveis ótimos

# 2



### Desinfecção

Desinfeta para obter uma água totalmente higiénica, livre de microrganismos

# 3



### Algicida

Previne o crescimento e a propagação de algas na piscina

# 4



### Água cristalina

Elimina partículas de sujidade e a turbidez, proporcionando uma água limpa e cristalina





Antes de entrar em profundidade nos 4 passos da manutenção adequada, convém ter em conta um passo prévio igualmente importante: analisar a água para garantir que os produtos químicos têm uma eficácia apropriada e que a água está em perfeitas condições. É crucial fazer essa análise regularmente, no mínimo, uma vez por semana.

Há várias maneiras de analisar a água, mas recomendamos utilizar Blue RiioT, que conta com uma aplicação para tornar mais fácil a manutenção da piscina.

### Os parâmetros mais importantes a ter em conta são:

Parâmetros	Valores	Frequência	Comentários
Alcalinidade Total TA	100-150ppm	Toda a temporada	Previne a flutuação de pH
Dureza TH	150-300ppm	Toda a temporada	Previne turbidez e calcário
pH	7,2 & 7,6	1-2 vezes por semana	Idealmente 7.4
Cloro livre	0,5-2ppm	1-2 vezes por semana	1ppm é suficiente
Cloro combinado	<0,6ppm	1-2 vezes por semana	Diferença entre cloro total e cloro livre

## PASSO 1: Equilibrar a água para um banho agradável

Equilibrar a água é o primeiro passo para uma manutenção adequada da água da piscina. Há 3 valores que se devem ter em conta para conseguir uma água equilibrada:

### pH

O pH controla o carácter ácido, neutro ou básico da água. Um pH desequilibrado põe em risco a eficácia dos produtos desinfetantes, e pode provocar a corrosão dos metais, incrustações de calcário e afetar o conforto do banho, causando irritação dos olhos e da pele.

### TA (Alcalinidade Total)

Refere-se ao conteúdo de carbonatos e bicarbonatos da água. A TA atua como “amortecedor”. Uma TA adequada melhora a estabilidade do pH da água. Se a TA for demasiado baixa, o pH pode sofrer flutuações significativas.

### TH (Dureza Total)

Mede o conteúdo de cálcio e magnésio na água e define a dureza da água, isto é, a presença de calcário na água. Uma TH baixa produz água agressiva ou “MOLE” (corrosiva para o equipamento). Uma TH elevada produz calcário, é uma água “DURA” (acumula calcário).



Recomendação TA:  
100 a 150ppm



Recomendação TH:  
150 a 300ppm

(um valor à volta de 150ppm pode ajudar a prevenir a corrosão ou ter problemas de calcário)





## PASSO 2: Desinfetar a água para um banho seguro

A desinfecção da água é um passo essencial para poder eliminar as bactérias e vírus da água. Há diferentes métodos químicos de desinfecção: cloro estabilizado, cloro não estabilizado e bromo.

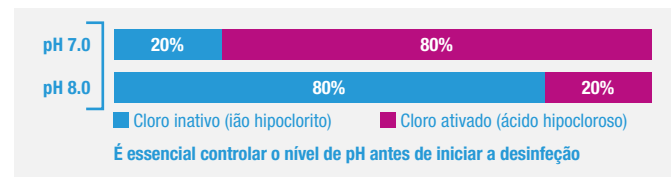
Todas as opções para desinfetar as piscinas, nos seus parâmetros recomendados, são eficazes contra os microrganismos que podem habitar a água.

Desinfetante	Valores
Cloro residual livre	0,5-2ppm
Bromo total	2-5ppm

### Cloro estabilizado

O método de desinfecção mais comum é o cloro estabilizado, que não só desinfeta a piscina, mas que também contém um estabilizador que protege o cloro dos raios UV do sol. Desta maneira, o cloro dura mais tempo na água, sem se evaporar.

Quando o cloro é adicionado à água divide-se em cloro ativo, que desinfeta, e cloro inativo, que não o faz. A proporção de cloro ativo depende do valor de pH da água.



As exigências de desinfecção mudam ao longo da época (clima, utilização, etc.), portanto, é importante verificar semanalmente o nível de cloro para garantir que este está sempre dentro dos parâmetros recomendados.

CTX tem uma ampla gama de cloro:

- Cloro lento
- Multiação



### Cloro não estabilizado

Este cloro não contém estabilizador, sendo portanto recomendável para piscinas cobertas. Quando utilizado em piscinas exteriores, recomenda-se a utilização de um estabilizador para manter o cloro na água durante mais tempo.



### Bromo

O bromo é um desinfetante fiável e constitui uma boa opção para quem não tolere o cheiro do cloro. Tem um grande tolerância a pH elevados, portanto, garante uma desinfecção ótima inclusive se o pH aumentar.

## PASSO 3: Algicidas

Para prevenir as algas não é suficiente o uso de desinfetantes. É necessário utilizar frequentemente algicidas para impedir o crescimento e a proliferação das algas na piscina, causando turbidez ou inclusive camadas de algas.

Há muitos tipos de algas, que produzem:

- água verde ou castanha
- superfícies escorregadias
- danos na piscina

A nossa vasta gama de produtos antialgas CTX cobre todo o tipo de necessidades.



### Conselho



Se houver um problema recorrente de algas, é recomendável verificar a concentração de fosfatos na água.



## PASSO 4: Floculantes

O equipamento de filtração retém uma grande parte da sujidade que se vai depositando na água, mas há partículas muito pequenas que este não consegue reter (algas, bactérias, matéria orgânica, protetores solares, pólen). É por isso que a água vai perdendo transparência. Com o floculante, estas partículas aumentam de tamanho para que o filtro seja capaz de as reter e eliminar





# Problemas frequentes, como resolvê-los

Problema	Causa	Solução	Produto
<b>Irritação dos olhos e da pele</b>	- pH fora do valor recomendado. - Cloro combinado (cloraminas) demasiado elevado, presença de matéria orgânica.	- Ajustar o pH para 7,2 - 7,6 e verificar a alcalinidade, já que poderia ser preciso algum ajuste. - Diminuir as cloraminas. Possível tratamento de choque.	- ctx20/25 pH Plus - ctx10/15 pH Minus - ctx21 Alka Plus - ctx200gr/250 Clor Shock
<b>Manchas nas paredes da piscina</b>	Presença de iões de metal, normalmente devido a problemas de ferrugem.	Esfregar e limpar as manchas com uma escova e um desincrustante de superfícies. Ajustar o pH e a alcalinidade.	- ctx51 WallCleaner Plus - ctx53 WallCleaner Liner
<b>Cloro combinado elevado</b>	Cloração deficiente. Presença de matéria orgânica e compostos nitrogenados (amoníaco).	Ajustar os níveis de cloro. Limpar os filtros. Assegurar que os utilizadores da piscina tomam duche antes de utilizarem a piscina. Possível tratamento de choque.	- ctx200gr Clor Shock - ctx57 Netafilter
<b>Formação de espuma na água</b>	Excesso de algicida. Excesso de matéria orgânica.	Tratamento de choque e posterior ajuste do cloro. Ajustar o pH e renovar parte da água da piscina.	- ctx20/25 pH Plus - ctx10/15 pH Minus - ctx200gr/250 Clor Shock

Problema	Causa	Solução	Produto
- Água de cor verde  - Paredes e chão escorregadios ou verdes	- Presença de algas. - Formação de algas nas paredes e no chão. - Desinfecção incorreta. - Alcalinidade baixa (verde-esmeralda).	Eliminar as algas através da escovagem. Ajustar o pH. Lavar filtro. <b>Para piscinas/liners de poliéster:</b> realizar cloração de choque. Adicionar floculante e deixar a filtrar durante 24 horas. Adicionar algicida. <b>Para piscinas de revestimento vítreo:</b> Adicionar um anti-algas. Em caso de alcalinidade baixa também poderá utilizar o incrementador de alcalinidade.	<b>Piscinas liners de poliéster:</b> <b>Passos prévios:</b> - ctx20/25 pH Plus - ctx10/15 pH Minus - ctx57 Netafilter <b>Eliminar algas:</b> - ctx200gr ClorShock - ctx37 Xtrem Floc - ctx530c Algastop Ultra Power <b>Se a alcalinidade for baixa:</b> - ctx21 Alka Plus <b>Piscinas de gresite:</b> <b>Passos prévios:</b> - ctx20/25 pH Plus - ctx10/15 pH Minus - ctx57 Netafilter <b>Eliminar algas:</b> - ctx575 Algae destroyer <b>Se a alcalinidade for baixa:</b> - ctx21 Alka Plus

Problema	Causa	Solução	Produto
<b>Incrustações de calcário nas paredes e água turva</b>	Concentração elevada de sais de calcário (dureza) e pH demasiado elevado.	Ajustar o pH. Primeiro, escovar as incrustações calcárias das paredes. Passar com o aspirador de piscina. Se as incrustações não puderem ser eliminadas, esvazie a piscina e aplique produtos anticalcário.	- ctx20/25 pH Plus - ctx10/15 pH Minus - ctx600 Antical - ctx700 Antical Super
<b>Água castanha</b>	Presença de partículas de ferro ou manganês.	Aumentar o pH para 7,8. Realizar cloração de choque. Adicionar floculante. Passar com o aspirador de piscina.	- ctx200gr ClorShock - ctx530c Algastop Ultra Power - ctx575 Algae destroyer
<b>Oxidação dos elementos metálicos</b>	Valores de pH excessivamente baixos. Alcalinidade baixa. Corrosão dos elementos metálicos.	Aumentar o pH para 7,2-7,5. Manter a alcalinidade entre 60-125 mg/l.	- ctx200gr ClorShock - ctx20/25 pH Plus - ctx37 Xtreme Floc
<b>A água ficou verde ou castanha depois de se deitar cloro</b>	A presença de metais na água, nomeadamente de cobre, pode fazer com que a água se ponha verde. Estes metais podem chegar à piscina através da água pluvial, água da torneira, água do poço ou podem produzir-se de forma natural ou como consequência de uma corrosão gerada por um baixo nível de pH.	Verificar a alcalinidade da água e aumentá-la se <100mg/l. Ajustar o pH. Adicionar floculante. Deixar a circulação em funcionamento durante 24 horas, até a água ficar novamente transparente.	- ctx20/25 pH Plus - ctx10/15 pH Minus - ctx21 Alka Plus - ctx41 Flocculant

Problema	Causa	Solução	Produto
<b>A água está leitosa ou turva</b>	- pH e alcalinidade da água elevados. - Filtração insuficiente. - Formação de algas.	Limpar o filtro. Ajustar o pH. Realizar cloração de choque e adicionar floculante. Ligar a filtração durante 10 horas seguidas.	- ctx20/25 pH Plus - ctx10/15 pH Minus - ctx200gr/250 Clor Shock - ctx37 Xtreme Floc - ctx57 Netafilter
<b>Alcalinidade baixa</b>	Fornecimento de água. Uso de produtos químicos com baixo teor de pH.	Uso de produtos químicos com baixo teor de pH.	ctx21 Alka Plus

### E, não se esqueça!



A CTX possui ainda uma gama para a limpeza de todos os elementos da piscina e uma gama para a manutenção da água durante o inverno.

### Limpeza



### Invernação



Para mais informações, visite o novo site da CTX

[www.ctxprofessional.com](http://www.ctxprofessional.com)





**ctx**<sup>®</sup>  
pro

**A fórmula  
que cuida**

[ctxprofessional.com](http://ctxprofessional.com)