

# ACCESSORI PER PISCINE IN ACCIAIO INOX

UNA GAMMA COMPLETA PER LA COSTRUZIONE



# ACCIAIO INOX

PERCHÉ LO UTILIZZIAMO NELLE NOSTRE PISCINE?

L'utilizzo dell'acciaio inox AISI 316-L nelle nostre piscine presenta diversi vantaggi rispetto ai materiali convenzionali.

- ✓ Migliore resistenza ad alte e basse temperature, nessuna deformazione.
- ✓ Finiture di qualità e dall'estetica migliorata.
- ✓ Il materiale non invecchia se esposto ai raggi solari.
- ✓ Facile da pulire.
- ✓ L'acciaio inox è ecologico e riciclabile al 100%.

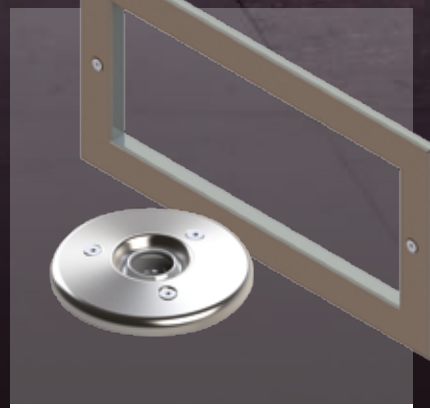
Questo è il motivo per cui AstralPool, leader mondiale nella produzione e fornitura di materiali per piscine, lancia una linea di prodotti a incasso realizzati in acciaio inox AISI 316-L di alta qualità, ideale per la costruzione, la ristrutturazione e l'ammodernamento di qualsiasi piscina.



**LumiPlus FlexiNiche**



**Skimmer a sfioro**



**Coperchi superiori e flange frontali per accessori destinati a piscine in ABS**

# SKIMMER A SFIORO

## IDEALE PER OTTENERE L'EFFETTO A SFIORO

La caratteristica principale dello skimmer a sfioro di AstralPool realizzato in acciaio inox è che rende possibile il tanto desiderato effetto a specchio, cioè permette di mantenere alto il

livello dell'acqua della piscina in modo tale che la linea d'acqua si trovi appena sotto la pietra perimetrale (+/- 4 cm circa).









	COD. ART.	LARGHEZZA BOCCA	ALTEZZA BOCCA	DIMENSIONI CESTELLO	TIPO PISCINA	REGOLATORE DEL LIVELLO DELL'ACQUA	LINER / CEMENTO	ALTRO
SLIM A SFIORO	 	73502	643 mm	78 mm	Ø 140 mm 1,2 l	Cemento Liner	40 mm	Cemento Liner: kit flangia compr.
		73501	493 mm	78 mm	Ø 140 mm 1,2 l	Cemento Liner	40 mm	Cemento Liner: kit flangia compr.
SLIM		56316	643 mm	78 mm	Ø 140 mm 1,2 l	Cemento Liner	80 mm	Cemento Liner: kit flangia compr.
		56313	493 mm	78 mm	Ø 140 mm 1,2 l	Cemento Liner	80 mm	Cemento Liner: kit flangia compr.
SLIM INCLINATO		72743	643 mm	78 mm	Ø 140 mm 1,2 l	Prefabbricata	80 mm	Prefabbricata
		72744	493 mm	78 mm	Ø 140 mm 1,2 l	Prefabbricata	80 mm	Prefabbricata
A400		07523	298 mm	169 mm	 11 l Cod. art. 07522	Cemento Liner	115 mm	Cemento Liner: kit corredo flangia 07526 Cestino e flangia fron- tale non compresi
A202		07610	185 mm	130 mm	 4,6 l Cod. art. 07521	Cemento Liner	100 mm	Cemento Liner: kit flangia 07525 Cestino e flangia fron- tale non compresi
A201		07520	185 mm	130 mm	 4,6 l Cod. art. 07521	Cemento Liner	100 mm	Cemento Liner: kit flangia 07525 Cestino e flangia fron- tale non compresi
A100		00254	136 mm	190 mm	Ø 140 mm 1,2 l	Cemento Liner	120 mm	Cemento Liner: kit flangia 07525 Flangia fron- tale non compresa

# SCARICO DI FONDO CIRCOLARE

	COD. ART.	DIMENSIONI	PORTATA	SCARICO
CEMENTO	 00268	Ø240 x 200 mm	13m <sup>3</sup>	2"
	 26196	Ø240 x 245 mm	13m <sup>3</sup>	2" + 1-1/2"
LINER	 00275	Ø240 x 245 mm	13m <sup>3</sup>	2"
	 26197	Ø240 x 285 mm	13m <sup>3</sup>	1-1/2"

## SELEZIONE DI BOCCHETTE

ALTRE SOLUZIONI DISPONIBILI

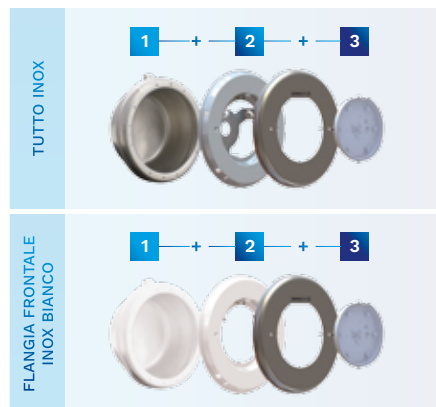
	COD. ART.	USO	DIMENSIONI	PORTATA	SCARICO	PISCINE LINER/ CEMENTO
	69874	Mandata	Ø90 x 35 mm (sfera Ø25 mm)	7 m <sup>3</sup> /h	1-1/2"	Cemento
	69875	Mandata	Ø90 x 50 mm (sfera Ø25 mm)	7 m <sup>3</sup> /h	1-1/2"	Cemento
	69876	Mandata	Ø90 x 70 mm (sfera Ø25 mm)	7 m <sup>3</sup> /h	1-1/2"	Cemento
	15839	Mandata	Ø123 x 80 mm	14 m <sup>3</sup> /h	2"	Cemento e prefabbricate
	16328	Aspirazione	Ø85 x 50 mm	4,5 m <sup>3</sup> /h	1-1/2"	Cemento
	21644	Aspirazione	Ø85 x 50 mm	4,5 m <sup>3</sup> /h	1-1/2"	Cemento
	69877	Mandata	Ø90 x 35 mm (sfera Ø25 mm)	4,5 m <sup>3</sup> /h	1-1/2"	Liner
	16330	Aspirazione	Ø85 x 35 mm	4,5 m <sup>3</sup> /h	1-1/2"	Liner



# LUMIPLUS FLEXINICHE-SS

## LA SOLUZIONE LED CHE SI ADATTA A QUALSIASI TIPO DI PISCINA

Tutti e 3 i componenti sono necessari per la corretta installazione di FlexiNiche:



Massima flessibilità grazie al nuovo sistema Lumiplus FlexiNiche di AstralPool:

Massima flessibilità grazie al nuovo sistema Lumiplus FlexiNiche di AstralPool: Una delle caratteristiche salienti dei proiettori in acciaio inox Lumiplus FlexiNiche è la loro grande adattabilità a qualsiasi tipo di piscina in cemento o con liner, nuova o già esistente, in quanto possono essere montati in nicchie con diametro da 180 a 230 mm, semplicemente regolando le apposite viti. Ideali per piscine pubbliche, residenziali e di hotel.



Configuratore LED Lumiplus Flexi  
[www.astralpool.com/configurador-led-lumiplus-flexi/](http://www.astralpool.com/configurador-led-lumiplus-flexi/)



Come si installa un Lumiplus FlexiNiche?

### 1 NICCHIA

COD. ART.	TIPO DI PISCINA
54102	Nicchia in acciaio inox diam. 230-cemento
54103	Nicchia in acciaio inox diam. 230 -liner/prefabbricata

→ FlexiNiche-SS è compatibile con le nicchie in ABS standard e di design di AstralPool

### 2 FLEXINICHE

COD. ART.	DESCRIZIONE
73440	Corpo e coperchio in acciaio inox
71209CLSS	Corpo in ABS e coperchio in acciaio inox

### LAMPADA PREMONTATA + FLANGIA FRONTALE

- 1 **73442\*** SS FlexiNiche (V1 12V AC Bianco)
- 2 **73441\*\*** SS FlexiNiche (V1 24V DC Bianco)

\* Articoli 73440+71200

\*\* Articoli 73440+71201

### 3 LAMPADA

	COD. ART.	LUMIPLUS FLEXI LAMP	WATT	TEMP. COLORE	ANGOLO FASCIO	SISTEMA DI CONTROLLO	EFFICIENZA
RESIDENZIALI V1	71200	Bianco AC	16 W (24 VA)	W 5.700K	100° + 100°	ON/OFF	A+
	71200WW	Bianco caldo AC	16 W (24 VA)	WW 3.000K	100° + 100°	ON/OFF	A+
	71201	Bianco DC	14W (14VA)	W 5.700K	100° + 100°	ON/OFF	A+
	71201WW	Bianco caldo DC	14W (14VA)	WW 3.000K	100° + 100°	ON/OFF	A+
PUBBLICHE/HOTEL V2	71203	RGB AC	22W (29VA)		116° + 116°	LumiPlus ECO/LumiPlus Top/Fluidra Connect/WIFI LED App	A
	71233	Bianco AC	32W (42VA)	W 5.700K	100° + 100°	ON/OFF	A++
	71233WW	Bianco caldo AC	32W (42VA)	WW 3.000K	100° + 100°	ON/OFF	A++
	71202	Bianco DC	32 W (32 VA)	W 5.700K	100° + 100°	ON/OFF	A++
	71202WW	Bianco caldo DC	32 W (32 VA)	WW 3.000K	100° + 100°	ON/OFF	A++
	71204	RGB AC	43W (54VA)		116° + 116°	LumiPlus ECO/LumiPlus Top/Fluidra Connect/WIFI LED App	A
	71208	DMX RGB AC	43W (54VA)		116° + 116°	DMX	A

→ Durata: 70 50.000 L/ora.  
 → Protezione IP: IPX8

→ Cavo: H07RN-F 2x1 mm (2,5 m)  
 → Temperatura dell'acqua: max. 40 °C Protezione contro surriscaldamento

# COPERCHI SUPERIORI E FLANGE FRONTALI

	COD. ART.	IN ACCIAIO INOX	COMPATIBILE CON ABS		TIPO PISCINA
	69173	Per scarico di fondo	00270		Poliestere Cemento+Liner
	69174	Per scarico di fondo	00271		Poliestere Cemento+Liner
	69171	Coperchio superiore e sfera in acciaio inox per bocchette di mandata	00330	56499	Liner
	69172	Coperchio superiore e sfera in acciaio inox per bocchette di aspirazione	00332		Liner
	56344	Per skimmer con bocca standard	01461 (15L) 11309 (17,5L)	01462 (15L) 11310 (17,5L)	Poliestere Pannelli+Liner Cemento+Liner
	56340	Per skimmer con bocca grande	01463 (15L) 11311 (17,5L)	01464 (15L) 11313 (17,5L)	Poliestere Pannelli+Liner Cemento+Liner
	74101	Per skimmer NORM	56176		Poliestere Pannelli+Liner Cemento+Liner

\* Include viteria.

\*\* Include flangia, viteria e guarnizioni.

## MANUTENZIONE DELL'ACCIAIO INOX: LA FREQUENZA DIPENDE DALL'AMBIENTE E DALLA CLORAZIONE DELLA PISCINA

AMBIENTE PISCINA	CLORAZIONE	FREQUENZA DI MANUTENZIONE	PULIZIA E MANUTENZIONE	FREQUENZA DI PULIZIA
Piscine all'aperto, entroterra	Cloro	Standard	Sciacquare con acqua dolce	Settimanale
			Lavare con acqua e sapone	Mensile
Piscine all'aperto, entroterra	Sale	Elevata	Sciacquare con acqua dolce	Settimanale
			Lavare con acqua e sapone	Settimanale
			Rimuovere eventuali segni visibili di ruggine o macchie con una spazzola di nylon	Mensile
Piscine all'aperto, regioni costiere	Cloro o sale	Elevata	Sciacquare con acqua dolce	Settimanale
			Lavare con acqua e sapone	Settimanale
			Rimuovere eventuali segni visibili di ruggine o macchie con una spazzola di nylon	Mensile
Piscine coperte, tutte le regioni	Cloro o sale	Elevata	Sciacquare con acqua dolce	Settimanale
			Lavare con acqua e sapone	Settimanale
				Mensile

Consigli di "AstralPool" per prolungare la durata dei propri componenti in acciaio inox per piscine

Mantenere l'acqua della piscina nei seguenti intervalli di valori:

pH dell'acqua tra: 7,2 e 7,6

Alcalinità tra: 100 e 175 ppm

Disinfezione con Cl: 0,5-2 g/m<sup>3</sup>

Disinfezione con bromo tra: 2 e 5 g/m<sup>3</sup>

Non utilizzare sistemi di disinfezione a base di sale se la concentrazione di Cl è > 4500 ppm.

Controllo della durezza dell'acqua: 150-250 ppm.

Iniziare con una pulizia manuale settimanale fino a quando non si trova la frequenza adatta alle esigenze specifiche di ogni piscina.

Tenere le fessure, le giunture e la linea d'acqua pulite e prive di particelle.

In impianti con blocchi di partenza, prestare particolare attenzione alla parte inferiore per evitare la comparsa di ruggine dovuta alla condensa accumulata.

**ASTRALPOOL** 

PER ULTERIORI INFORMAZIONI  
[www.astralpool.com](http://www.astralpool.com)

FLUIDRA S.A.  
[www.fluidra.com](http://www.fluidra.com)