

5 Instalación del Kit del liner

5.1 Colocación del fieltro.

5.2 Colocación de la bolsa de Liner.

5.3 Colocación del liner en la escalera prefabricada.

Existen varios tipos de liner que se comercializan en el mercado. Astillnox recomienda la instalación de bolsa de Liner, que consiste en un revestimiento hecho a la medida de su piscina, siendo de esta manera un producto de rápida y fácil colocación.

El kit de instalación del liner suministrado por Astillnox, incluye en la entrega todos los accesorios de colocación. No se precisara ningún material adicional para colocar el liner.

INCLUYE:
PERFIL DE ANCLAJE.
LA TORNILLERÍA NECESARIA PARA EL PERFIL.
EL FIELTRO Y SU COLA DE FIJACIÓN.
LINER.

5.1 Colocación del fieltro

Antes de colocar el liner, debemos colocar en la superficie del suelo de la piscina un fieltro protector que evitará que las posibles irregularidades del suelo puedan dañar el liner.

A continuación indicamos varios puntos a tener en cuenta para la colocación del fieltro:

- Procurar que la superficie del suelo de la piscina esté limpia y lo más lisa posible. Debemos eliminar las rugosidades en la medida de lo posible y por último barreremos y aspiraremos para dejarlo bien limpio de suciedad.
- Siempre trataremos de colocar el fieltro a lo largo (en sentido longitudinal).



- Para cortar el fieltro podemos utilizar tijeras o cutter. Para minimizar la aparición de arrugas en el fieltro podemos recortar el fieltro por la parte que solapa de manera que quede perfectamente encajado.
- La fijación del fieltro al suelo debe realizarse con la cola suministrada con el kit del liner. Debemos colocar el fieltro tratando de evitar que se produzca solapamiento o bolsas en el contacto de las tiras solapadas de las distintas capas que coloquemos de fieltro.

CONSEJO → *Se aconseja utilizar las manos y/o una escoba para minimizar bolsas de aire.*

- No se debe ajustar el fieltro a la base del panel, si no que es recomendable un sobrante de fieltro de unos 3 ó 4 cm por todo el perímetro de la piscina.



CONSEJO → *En el sumidero, debemos recortar el fieltro con una agujero de 10 cm de diámetro.*

5.2 Colocación de la bolsa de Liner

En la instalación del liner debemos tener en cuenta que las condiciones climatológicas sean adecuadas. Se recomienda instalar con un tiempo seco y templado.

CONSEJO → *El frío vuelve rígido el liner, así que debemos tratar que la temperatura no sea inferior a 10° C. Debemos evitar trabajar con temperaturas elevadas ya que el liner puede estirarse. En este caso es recomendable colocarlo a primera hora de la mañana, cuando la temperatura aún no es demasiado elevada.*

A continuación indicamos varios puntos a tener en cuenta para la colocación del liner:

- En primer lugar, debemos verificar que todos los agujeros de los accesorios estén completamente limpios. Si detectamos suciedad, nos ayudaremos de un punzón para sacar la suciedad y aspiraremos.

CONSEJO → *Se recomienda que los instaladores del liner se descalcen para evitar que el liner pueda dañarse con el calzado.*

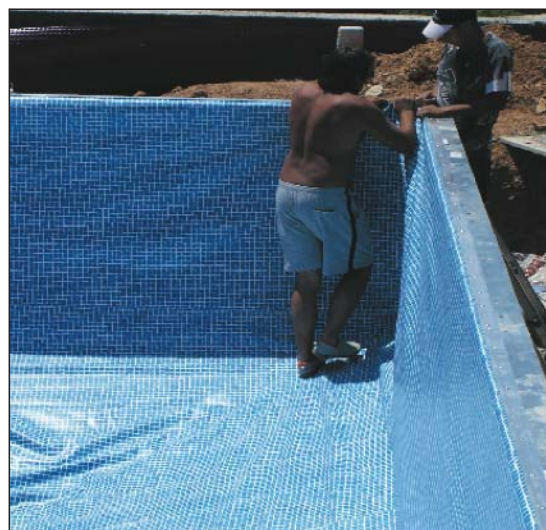
- Pegaremos las juntas de estanqueidad del liner en los accesorios de manera que coincidan con los agujeros.
- Introduciremos la manguera del aspirador por la tapa del skimmer, saliendo por la boca de éste y llegando justo a la base del panel. De este modo cuando quede instalado el liner la manguera se encontrará entre los paneles de chapa y el liner.
- Seguidamente sellaremos todos los orificios para que el aire aspirado en el momento de arrancar el aspirador no pueda volver a entrar (Skimmers, nichos, propia conexión aspirador, etc.). Verificaremos que los conductos y tuberías son estancos.

CONSEJO → *Es aconsejable montar el local técnico antes de la colocación del liner y el llenado de la piscina. En caso contrario, instalar válvulas de corte en las tuberías y ponerlas en posición de 'cerrado'.*

- Desplegar la cara inferior del liner, dejando plegadas las partes verticales. Colocarlo en el fondo de la piscina.
- Aproximamos el liner por los bordes, de manera que la soldadura periférica del liner corresponda con la parte baja de los paneles.



- Encaramos los bordes exteriores del liner con los perfiles de anclaje y colocamos poco a poco los bordes en las muescas del perfil sujeción, empezando por un ángulo o marca (el liner, por su cara interna, tiene una marca que debe coincidir con el ángulo de la piscina, según se indica en la figura).



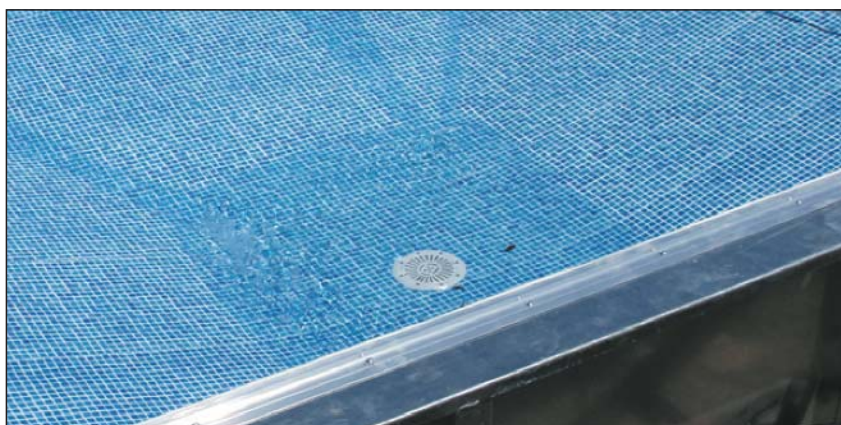
- Una vez anclado el liner por todo el perímetro del vaso, verificaremos que el liner tenga un perfecto centrado (podemos rectificar si es necesario). Una vez confirmemos el centrado, debemos colocar el perfil blando con la ayuda de un martillo de goma de manera que el liner quede perfectamente fijado al anclaje.

- Cuando el liner esté bien adherido al suelo y a las paredes, debemos retirar el aspirador, evitando que en ningún momento el aspirador succione el liner.



CONSEJO → La utilización del aspirador dependerá de las medidas de la piscina, estanqueidad de los accesorios y potencia del aspirador. La finalidad es que el liner quede lo más adherido posible a los paneles. Podemos ayudar a eliminar arrugas en el liner, estirando el liner hacia la base de los paneles.

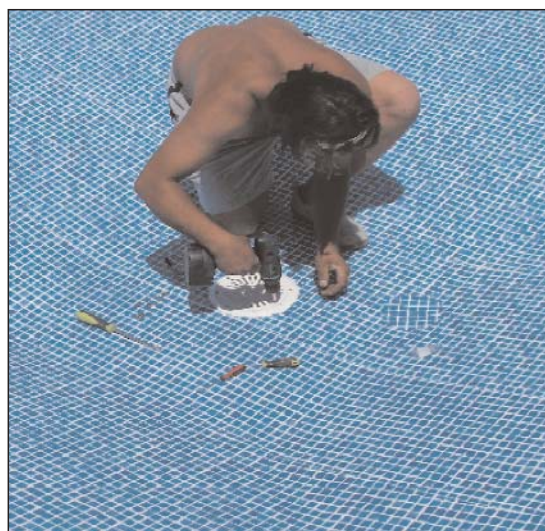
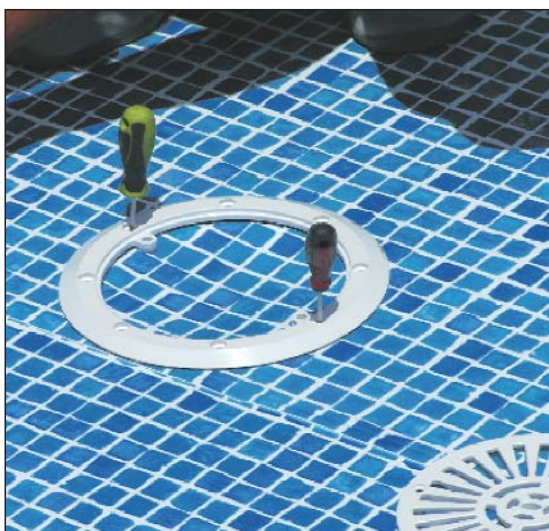
- En este punto es conveniente llenar de agua el vaso unos 10 cm de altura. Al mismo tiempo seguiremos estirando el liner hacia los paneles para evitar arrugas.



CONSEJO → En el caso de piscinas con fondo tronco-piramidal, el liner no tocará el fondo en este punto de la instalación (será la presión del agua la que haga posible que el liner toque el fondo).

Por último, nos quedará colocar la brida del sumidero. Lo haremos de la siguiente manera:

- Señalaremos el emplazamiento de cada uno de los tornillos de fijación palpando su localización sobre el liner.
- Pegar la segunda junta de estanqueidad del liner en la brida del sumidero procurando encajar los agujeros.
- Encajar los agujeros de la brida con las del sumidero.
- Ajustar los dos tornillos interiores de la brida perforando el liner.
- Verificar que el liner esta bien ajustado entre la brida y el sumidero.
- Efectuar un corte en forma de 'X' en el medio del accesorio para dejar salir el aire de las tuberías
- Cortar el liner con un cutter u objeto cortante por la parte interior del sumidero



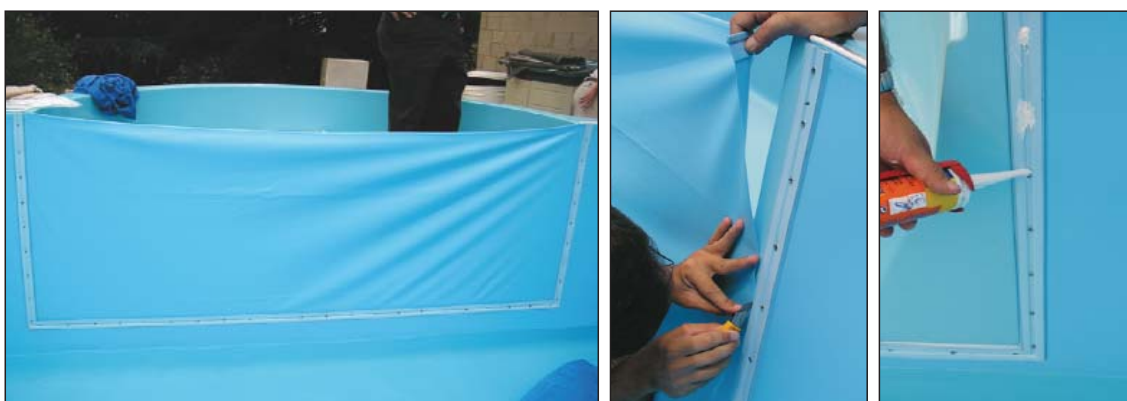
- Una vez colocado el sumidero, reanudaremos el llenado de agua del vaso hasta que llegue a la altura del siguiente accesorio. En este caso iremos colocando los accesorios tal y como se indica en el apartado 6.1 (Colocación de los accesorios).
- Continuaremos llenando la piscina y colocando accesorios hasta que el nivel del agua llegue hasta la mitad de los Skimmer(s), es decir, hasta que el llenado del vaso sea completo.

CONSEJO → *Se recomienda ir subiendo el aspirador a medida que vaya subiendo el nivel del agua. Para un llenado más rápido del vaso se recomienda la contratación de cubas de agua.*

5.3 Colocación del liner en la escalera prefabricada.

Hemos considerado oportuno diferenciar la colocación del liner en la escalera de la colocación del liner en el resto del vaso. Es una zona especialmente delicada en la que debemos tomar una serie de precauciones.

A continuación les indicamos gráficamente los pasos para la colocación del liner si se trata de la zona de la escalera prefabricada:



- A. En primer lugar colocaremos las juntas de EPDM pegadas a la escalera (se colocan entre la escalera y el liner). En la Figura 11 podemos ver como van correctamente posicionadas las diferentes aplicaciones de la escalera prefabricada.
- B. Colocaremos el embellecedor interno ajustándolo al rebaje de la escalera con la ayuda de los tornillos facilitados con las juntas.

CONSEJO → **No utilizar otros tornillos que no sean los facilitados con la escalera, ya que estos tornillos tienen unas dimensiones especiales y están fabricados especialmente para no dañar la escalera.**

- C. Cortaremos el liner sobrante del interior de la escalera, al mismo tiempo que colocamos el embellecedor externo.
- D. Una vez hayamos atornillado completamente el embellecedor, aplicaremos silicona en las cabezas de los tornillos para evitar cualquier riesgo de fuga en estos taladros.