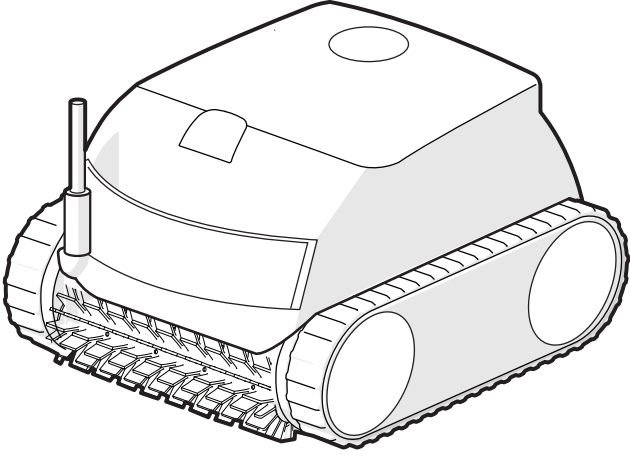


Kullanım ve montaj talimatları - Türkçe
Elektrikli Robot
Fransızca dilindeki orijinal talimatların çevirisi

TR



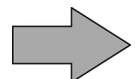
More documents on:
www.zodiac.com



CE

ürün üzerindeki işarete göre


H0838600_REVA - 10/2023- EN11--/EN31--



⚠ UYARILAR

- Cihazı kullanmandan önce bu kullanım ve montaj talimatlarını ve cihazla birlikte verilen "Garantiler" kitapçığını dikkatli bir şekilde okuyun aksi halde maddi hasar, ciddi yaralanma ya da ölüm ve ayrıca sunulan garantinin iptali söz konusu olabilir.
- Cihazın kullanım ömrü boyunca başvurmak üzere bu belgeleri saklayın ve ilgili kişilere verin.
- Zodiac® tarafından izin verilmeden bu belgenin herhangi bir şekilde dağıtılması ya da değiştirilmesi yasaktır.
- Zodiac® ürünleri kalitenin artırılması için sürekli olarak gelişmektedir, bu belgedeki bilgiler önceden haber verilmeksizin değiştirilebilir.

GENEL UYARILAR

- Bu uyarılara uyulmaması havuz ekipmanının hasar görmesine ya da ciddi yaralanma veya ölüme neden olabilir.
- Cihaz üzerinde gerçekleştirilecek servis ya da bakım işleri sadece ilgili teknik alanlarda (elektrik, hidrolik ya da soğutma) yetkili bir kişi tarafından yapılabilir. Cihaza müdahale sırasında meydana gelebilecek herhangi bir yaralanma riskini azaltmak için cihaz üzerinde çalışan yetkili teknisyen kişisel koruyucu ekipman kullanmalı/giymelidir (güvenlik gözlükleri, koruyucu eldivenler vb. gibi). 
- Makine üzerinde çalışmadan önce makinenin kapatılmış ve hizmetten alınmış olduğundan emin olun.
- Cihaz, yüzme havuzları ile spa'larda kullanılmak üzere tasarlanmıştır ve bu amaç dışında başka bir amaçla kullanılmamalıdır.
- Bu cihaz, güvenliklerinden sorumlu bir kişi aracılığıyla cihazın kullanımıyla ilgili izleme veya ön talimatlardan yararlanamadıkları sürece, fiziksel, duyuşal veya zihinsel kapasiteleri azalmış kişiler (çocuklar dahil) veya deneyimi veya bilgisi olmayan kişiler tarafından kullanılmak üzere tasarlanmamıştır. Cihazla oynamalarını sağlamak için çocuklar gözetim altında bulundurulmalıdır.
- Bu cihazı, düzgün bir şekilde denetleniyorlarsa veya cihazın güvenli kullanımına ilişkin talimatlar verilmişse ve ilgili riskler anlaşılmışsa en az 8 yaşındaki çocuklar ve fiziksel, duyuşal veya zihinsel kapasiteleri azalmış veya deneyimi veya bilgisi olmayan kişiler kullanabilir. Kullanıcı tarafından temizlik ve bakım işlemleri gözetimsiz çocuklar tarafından yapılmamalıdır.
- Cihazın montajı üreticinin talimatları ve ulusal standartlara uygun olarak gerçekleştirilmelidir. Montaj görevlisi, cihazın montajından ve ulusal montaj düzenlemelerine uyumdan sorumludur. Hiçbir durumda üretici, geçerli standartlara uyumlu olmayan montaj işlemlerinden sorumlu tutulamaz.
- Bu kılavuzda belirtilmiş olan basit kullanıcı bakımı dışındaki diğer tüm eylemler için yetkili bir profesyonel tarafından servis hizmeti alınmalıdır.
- Cihaz arızalıysa: Kendi başınıza cihazı onarmaya çalışmayın ve yetkili bir servis teknisyeni ile iletişim kurun.
- Ünitenin kullanımı için izin verilen su dengesi değeri bilgileri için garanti koşullarına göz atın.
- Cihazdaki güvenlik özelliklerinden herhangi birinin devre dışı bırakılması, ortadan kaldırılması ya da engellenmesi veya yetkili olmayan bir üçüncü şahıs üretici tarafından sunulan yedek parçaların kullanılması garantiyi geçersiz kılar.
- Ünite üzerinde böcek ilacı ya da diğer kimyasal ürünleri (yanıcı ya da yanıcı olmayan) kullanmayın, bu durum ünite gövdesine hasar verebilir ve yangına neden olabilir.
- Cihaz çalışırken fan ya da hareketli parçalara dokunmayın ve parmaklarınızı ya da bir herhangi bir nesneyi hareketli parçalara yaklaştırmayın. Hareketli parçalar ciddi yaralanmalara ve hatta ölüme neden olabilir.

ELEKTRİKLİ CİHAZ UYARILARI

- Cihazın elektrik beslemesi, montaj yapılan ülkedeki mevcut standartlara uygun olacak şekilde özel bir 30 mA Kaçak Akım Koruma Cihazıyla (DDR) korunmalıdır.
- Cihazı bağlamak için uzatma kablosu kullanmayın; Cihazı doğrudan uygun bir güç kaynağına bağlayın.
- Cihazı kullanmadan önce aşağıdakilerden emin olun:
 - Cihazın anma değeri plakasında belirtilen giriş voltajının şebeke besleme voltajı ile aynı olduğundan;
 - Güç beslemesinin, cihazın elektriksel gereksinimlerine uygun olduğundan ve uygun şekilde topraklama yapıldığından;
- Anormal çalışma veya cihazdan koku gelmesi durumunda cihazı hemen kapatın, fişten çekin ve profesyonel destek alın.
- Cihaz üzerinde herhangi bir servis veya bakım yapmadan önce, kapalı olduğunu, güç kaynağı ile bağlantısının tamamen kesildiğini ve cihaza bağlı diğer tüm ekipman veya aksesuarların da güç kaynağı devresinden ayrıldığını kontrol edin.
- Ünite çalışırken bağlantısını kesmeyin ya da yeniden bağlamayın.
- Cihazı kablodan tutarak fişten çekmeyin.
- Elektrik kablosu hasar görmüşse, yalnızca üretici, yetkili bir temsilci veya bir tamir atölyesi tarafından değiştirilebilir .
- Ellerinizi veya cihazı ıslaksa, servis veya bakım işlemi yapmayın.
- Cihazı güç kaynağına bağlamadan önce, cihazın bağlanacağı bağlantı bloğu veya elektrik prizinin iyi durumda olduğundan ve hasarlı veya paslanmış olmadığından emin olun.
- Fırtınalı havalarda, yıldırım nedeniyle zarar görmemesi için üniteyi güç kaynağından ayırın.

TEKNİK ÖZELLİKLER "Havuz temizleyici robotlar"

- Yaralanma ya da temizleyicinin hasar görmesini önlemek için temizleyici suyun dışında kullanılmamalıdır.
- Yaralanma riskini önlemek için robot havuzdayken havuzda yüzülmesi yasaktır.
- Havuzda şok klorlama sırasında robotu kullanmayın.
- Robotu uzun süre gözetimsiz bir şekilde bırakmayın.

VİNİL KAPLI BİR YÜZME HAVUZUNDA TEMİZLEYİCİ KULLANIMIYLA İLGİLİ UYARI:

- Robotu kurmadan önce, havuzun kaplamasını dikkatlice inceleyin. Astar parçalanırsa veya yer yer hasar görürse, çakıl, kıvrımlar, kökler veya korozyon görünürse, astarı kalifiye bir uzman tarafından tamir ettirmeden veya değiştirmeden önce robotu kurmayın. Hiçbir durumda astarın alacağı hasar nedeniyle üretici sorumlu tutulamaz.
- Bazı desenli astar kaplamaların yüzeyi hızla aşınabilir: desenler ve/veya renkleri, belirli nesnelere (temizleme fırçaları, oyuncaklar, şamandıralar, klor dağıtıcıları, robot) temas halinde hasar görebilir, solabilir veya kaybolabilir. Astar kaplamalarının aşınması ve desenlerin solması robot üreticisinin sorumluluğunda değildir ve sınırlı garanti kapsamında değildir.

PASLANMAZ ÇELİK KAPLI BİR YÜZME HAVUZUNDA TEMİZLEYİCİ KULLANIMIYLA İLGİLİ UYARI:

- Bu havuzların yüzeyi, örneğin elektrikli havuz robotları da dahil olmak üzere robotların tekerlekleri, izleri veya fırçalarından kaynaklanan kalıntıların yüzeye doğal sürtünmesiyle zarar görebilir. Paslanmaz çelik havuzlardaki aşınma veya çizikler robot üreticisinin sorumluluğunda değildir ve sınırlı garanti kapsamında değildir.

ÖZET



1. Kullanmadan önce bilgiler

4

1.1 | Açıklama

4

1.2 | Teknik özellikler ve etiketler

5

1.3 | Çalışma prensibi

5

1.4 | Havuzun hazırlanması

6



2. Genel kullanım

7

2.1 | Robotun havuza sokulması

7

2.2 | Taban üzerine sabitleme

8

2.3 | Elektrik kaynağını bağlama

8

2.4 | Bir temizlik programını başlatma

9

2.5 | Robotu sudan çıkarma

9

2.6 | Her temizlikten sonra yapılması gerekenler

10



3. Bakım

11

3.1 | Temizleyicinin temizlenmesi

11

3.2 | Filtrenin temizlenmesi

11

3.3 | Pervanenin temizlenmesi

12

3.4 | Fırçaların değiştirilmesi

13



4. Sorun giderme

14

4.1 | Cihazın davranışı

14

4.2 | Kullanıcı için uyarılar

15

TR



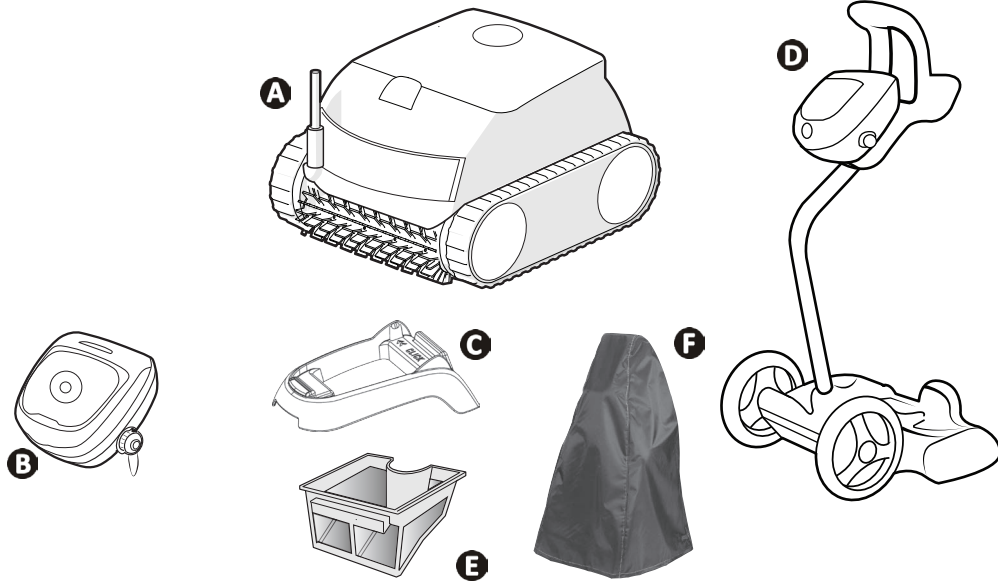
İpucu: Daha fazla bilgi edinmek için satıcıyla iletişim kurun

Satıcıya daha kolay ulaşmak için iletişim bilgilerinizi not edin ve kılavuzun arka tarafında yer alan "ürün" bilgilerini doldurun; bu bilgiler satıcı tarafından talep edilecektir.



1. Kullanmadan önce bilgiler

1.1 | Açıklama



A	Robot + yüzer kablo	✓
B	Kontrol ünitesi	✓
C	Taban	✓
D	Kit taşıyıcı	+
E	Tek filtreleme (100µ)	✓
F	Koruyucu muhafaza	+

✓ : Mevcut

+ : İsteğe bağlı

1.2 I Teknik özellikler ve etiketler

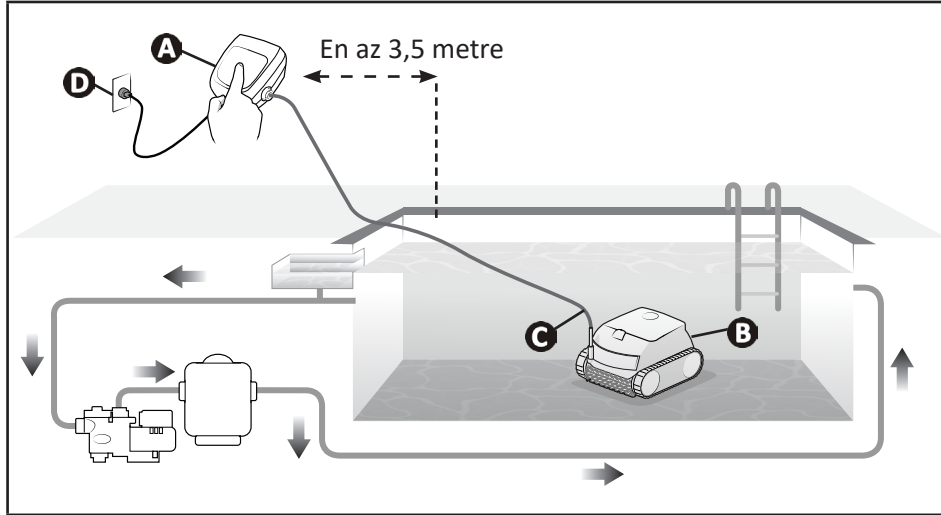
1.2.1 Teknik özellikler

Kontrol ünitesi besleme gerilimi	220 - 240 VAC /50/60Hz, Sınıf II*	
Robot besleme gerilimi	30 VDC	
Maksimum güç tüketimi	150 W	
Kablo uzunluğu	14 m	
Filtre kapasitesi	3 L	
Robot boyutları (U x G x Y)	41 x 42 x 28 cm	
Paket boyutları (U x G x Y)	56 x 56 x 38 cm	
Temizleyici ağırlığı (kablolu)	7,5 kg	
Paketli ağırlık	14 kg	
Emiş genişliği	230 mm	
Maksimum çalışma derinliği	4 m	
Koruma sınıfı	Güç kaynağı	IPX5
	Robot	IPX8

* Sınıf II: topraklama gerektirmeyen çift yalıtımlı veya güçlendirilmiş yalıtımlı cihaz.

1.3 I Çalışma prensibi

- Robot filtreleme sisteminden bağımsızdır ve bağımsız olarak kullanılabilir. Prize takılması yeterlidir.
- Tasarlanmış olduğu havuz bölgelerini (taban, duvar, su yüzeyi izi) temizlemek için optimum şekilde hareket eder. Kir emilir ve robot filtresinde depolanır.
- Temizleyici birlikte sunulan kontrol ünitesi ile kullanılabilir.



1.4 I Havuzun hazırlanması



- Bu ürün kalıcı olarak monte edilmiş havuzlarda kullanılmak üzere tasarlanmıştır. Portatif havuzlarda kullanmayın. Kalıcı bir havuz, zemin üzerine ya da içine inşa edilmiş ve kolayca sökülemeyen ve temizlenemeyen bir havuzdur.

- Cihaz, aşağıdaki havuz suyu özelliklerinde kullanılabilir:

Su sıcaklığı	10°C – 35°C
pH	6,8 – 7,6
Serbest klor	< 3 mg/ lt.

- Özellikle hizmete alma sırasında havuz kirliyse, cihazın performansını optimize etmek üzere bir kepçe kullanarak çok büyük pislikleri temizleyin.
- Cihaza zarar verebilecek termometreler, oyuncaklar ve diğer nesnelere çıkarın.

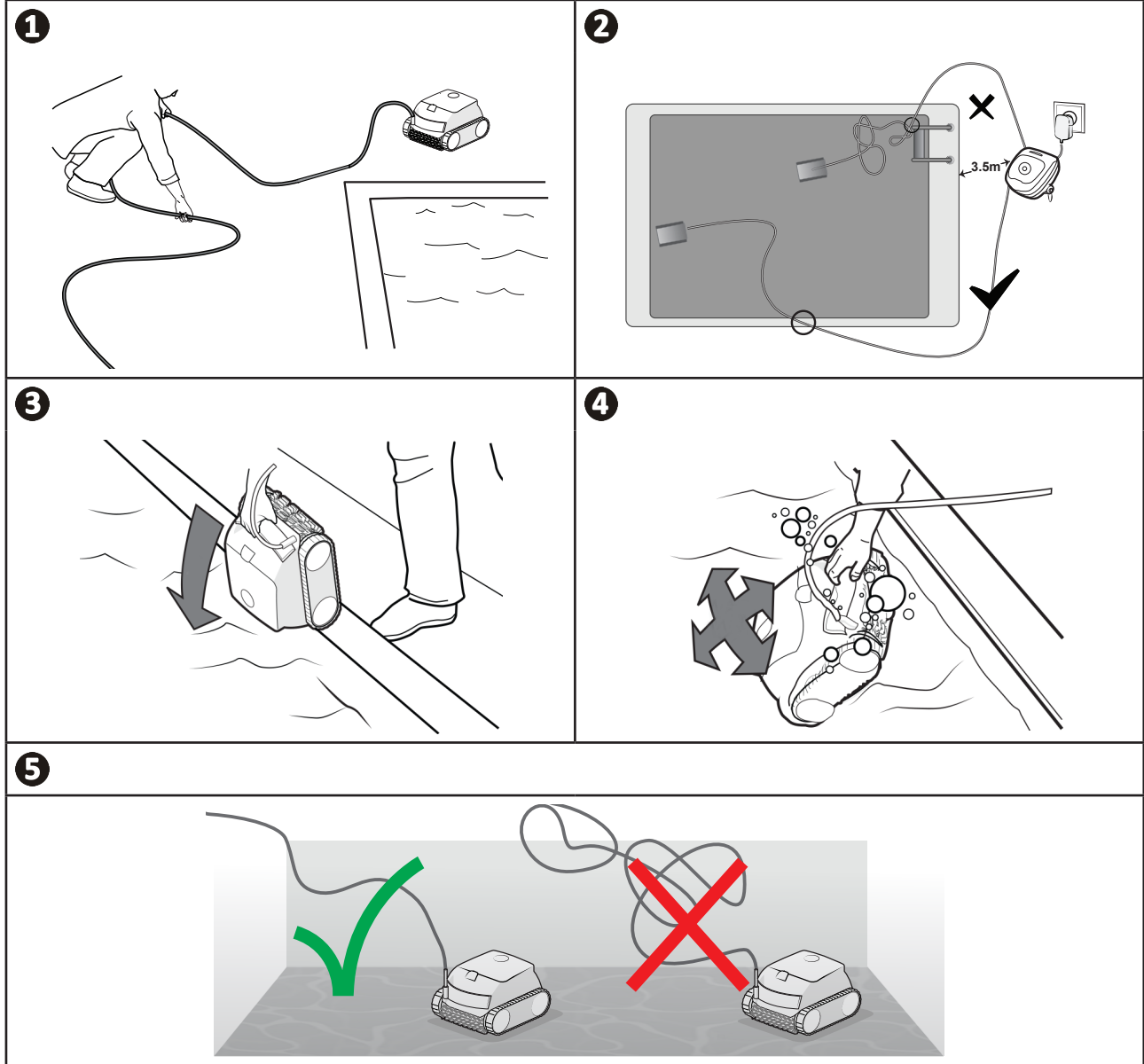


2. Genel kullanım

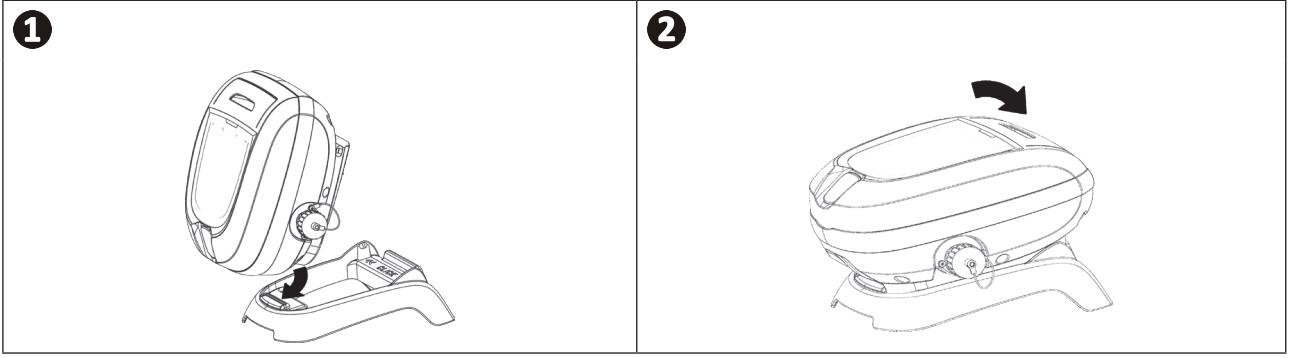
2.1 I Robotun havuza sokulması

- 1 Temizleyici havuza sokulurken kablonun dolanmaması için, kabloyu havuzun yanında uzunlamasına açın.
- 2 Temizleyici ilk olarak havuzun orta kısmından sokun. Böylece temizleyicinin hareketi optimize edilmiş ve kablonun dolanma ihtimali azalmış olur.
- 3 Temizleyici suya dikey olarak daldırın.
- 4 Temizleyicinin içindeki havayı almak için, cihazı tüm yönlere doğru hafifçe hareket ettirin.
- 5 Robotun havuz boyunca hareket edebilmesi için suda yeterli kabloyu açın. Kablonun geri kalanı havuz kenarında yayılmış kalır.

TR



➤ 2.2 | Taban üzerine sabitleme



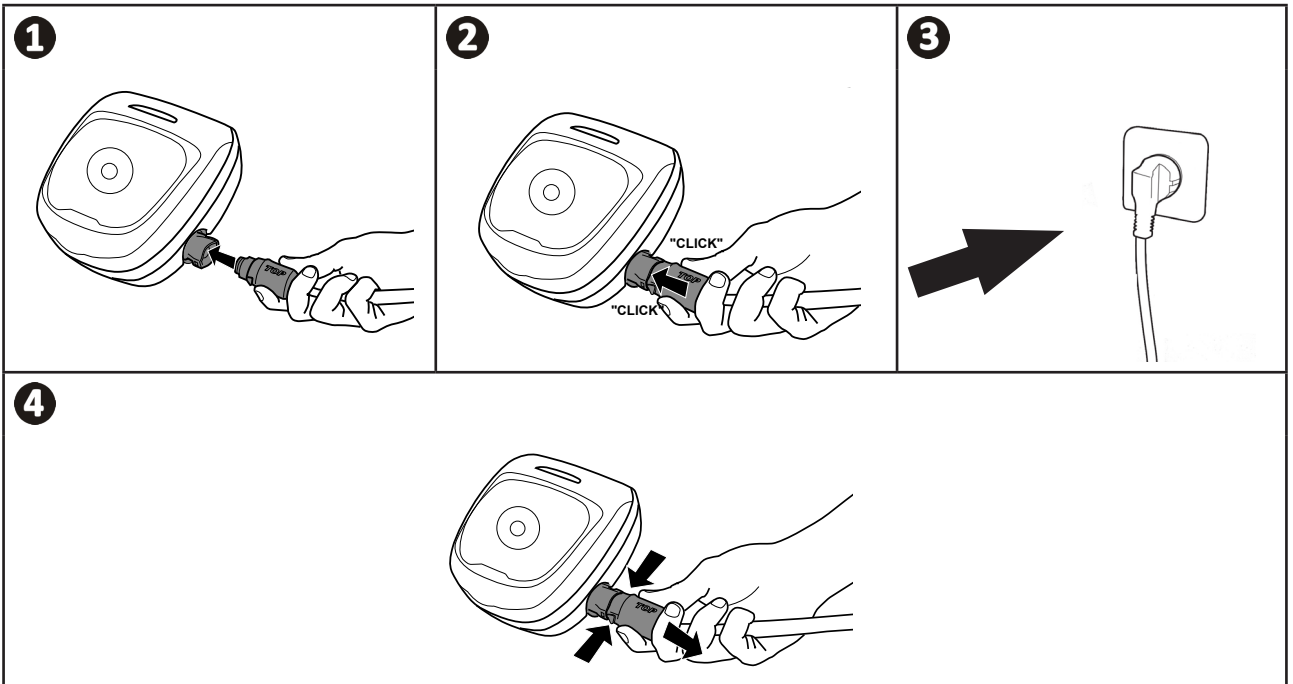
➤ 2.3 | Elektrik kaynağını bağlama

Herhangi bir elektrik çarpması, yangın veya ciddi yaralanma riskini önlemek için, aşağıdaki talimatlara uyunuz:



- Kontrol ünitesi bağlantısı için uzatma kablosu kullanımına izin verilmez.
- Elektrik prizinin her zaman kolayca erişilebilir olmasına ve yağmur ya da su sıçramasına maruz kalmamasına dikkat ediniz.
- Kumanda su sıçramalarına dayanıklıdır, ancak su veya başka sıvılara daldırılmamalıdır. Su taşmalarının gerçekleştiği yerlere monte edilmemelidir; Havuz kenarına en az 3,5 metre uzaklıkta olmalı ve doğrudan güneş ışığına maruz kalmamalıdır.
- Kumandayı prize yakın bir yere koyun.

- 1 Yüzer kabloyu kontrol ünitesine bağlayın.
- 2 2 defa "tıklama" sesi duyana kadar konektörü itin. Konektörün sağlam bir şekilde takıldığından emin olun. Aksi halde işleme geri dönün..
- 3 Besleme kablosunu bağlayın. Kumandayı, maksimum 30 mA'lık bir artık akım koruma cihazı ile korunan bir elektrik prizine bağlayın (**şüphenez varsa, yetkili bir teknisyen ile iletişim kurun**).
- 4 Yüzer kabloyu kontrol ünitesinden çıkarmak için konektörün ucundaki 2 mandalı sıkın ve aynı anda çekin.



2.4 | Bir temizlik programını başlatma



- Makaralı panjur kapalıysa cihazı kullanmayın.

• Kumanda kutusu 10 dakika sonra bekleme moduna geçer. Uyku modundan çıkmak için bir tuşa dokunmak yeterlidir. Cihaz temizlik işlemi yapıyorsa, uyku modu cihazın çalışmasını durdurmaz.

- Basın:



Cihaz, kapsama oranını optimize etmek için yer değiştirme stratejisini uyarlar.



İpucu: Temizlik performansını artırma


Yüzme sezonunun başında, sadece zemin modunda birden fazla temizleme modu başlatın (büyük pislikleri bir ağ ile aldıktan sonra).

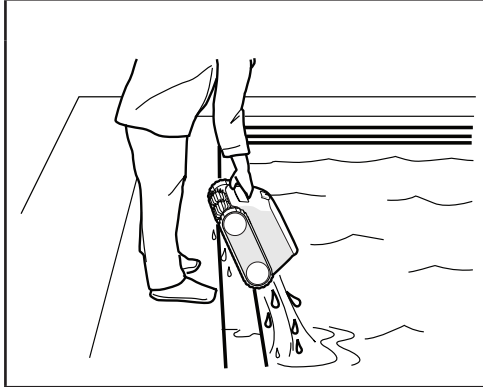
Temizleyicinin düzenli kullanımı (haftada 3 döngüyü aşmadan) havuzunuzun sürekli temiz olmasını ve filtrenizin daha az tıkanmasını sağlar.

2.5 | Robotu sudan çıkarma



- Ekipmana zarar vermemek için, cihazı sudan çıkarırken yalnızca kolu kullanın.

- Programın sona ermesini bekleyin veya  'e basarak cihazı kapatın.
- Yüzen kabloyu hafifçe çekerek robotu havuzun kenarına yaklaşırın.
- Mümkün olduğunda, robotu sapından tutun ve içindeki suyun akması için yavaşça havzadan dışarı çekin.



➤ 2.6 I Her temizlikten sonra yapılması gerekenler

2.6.1 Sudan çıkar çıkmaz hemen filtreyi temizleyin



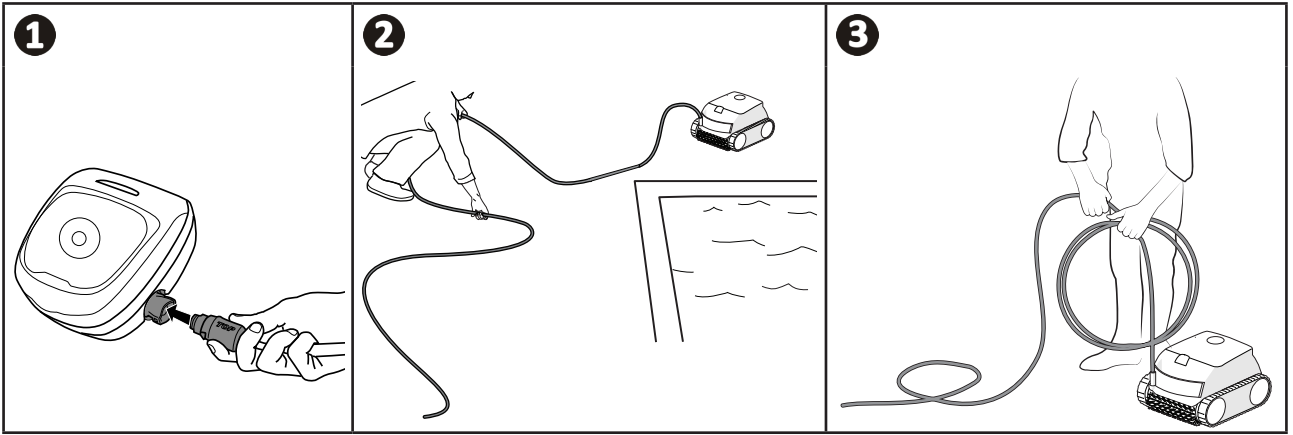
- Filtre dolu veya kirliyse cihaz performansı azalabilir.
- Filtreyi, her temizlik döngüsünden sonra, kalıntıların kurumasını beklemeden, sudan çıktıktan hemen sonra temiz suyla temizleyin.

- Her temizlik döngüsünden sonra filtre temizleme adımlarını izleyin, bkz. "3.2 I Filtrenin temizlenmesi".

2.6.2 Dolaşma miktarını azaltmak için kabloyu açın

Kablo dolanırsa cihaz performansı önemli ölçüde etkilenir. Doğru şekilde dolanması önlenmiş bir kablo havuzun daha iyi temizlenmesini sağlar.

- 1 Kabloyu kontrol kutusundan ayırın .
- 2 Kabloyu açın ve güneşe bırakın, böylece ilk şekline döner.
- 3 Kablonun temizleyiciye en yakın ucundan başlayarak kabloyu sarın.



2.6.3 Robotun ve kablunun saklanması



- Temizleyiciyi temiz su ile durulayın.
- Tüm bileşenleri güneş, nem ve kötü hava koşullarından koruyun.
- Yüzer kabloyu kumandadan ayırdıktan sonra, koruma kapağını yeniden takın.

- Kabloyu dikkatlice sarın. Kablo dikkatlice yerleştirilmelidir. Sarıldıktan sonra, kablo örneğin bir duvar braketine yerleştirilebilir.
- Tüm öğeleri doğrudan güneş ışığından ve her türlü su sıçramasından uzak tutun. İsteğe bağlı olarak bir koruyucu kılıf sunulmaktadır.



3. Bakım



Robotun mümkün olan en uzun kullanım ömrüne sahip olması için, bu bölümde yer alan tüm parçalara ayda bir kere bakım uygulayın ve bunları temizleyin.

Ciddi yaralanmaları önlemek için:

- Robotun elektrik bağlantısını kesin.

TR

3.1 I Temizleyicinin temizlenmesi

- Cihaz, sadece su ya da hafif sabunlu su ile düzenli olarak temizlenmelidir. **Çözücü kullanmayın.**
- Cihazı suyla ayrıntılı bir şekilde durulayın.
- Cihazın güneş altında ya da havuzun kenarında kurumasına izin vermeyin.



İpucu: Cihazın bütünlüğünü korumak ve optimum performans seviyesini sağlamak için:

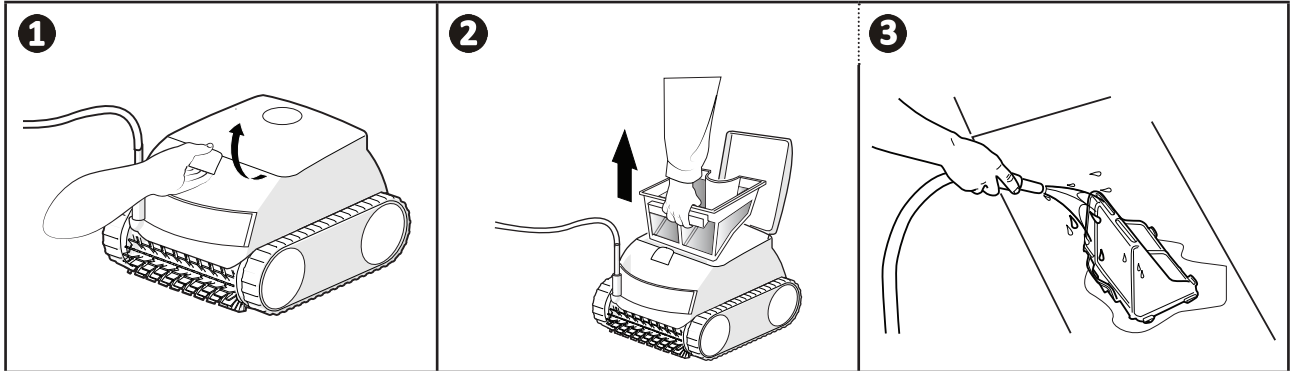
- Filtre ve fırçaların 2 yılda bir değiştirilmesi tavsiye edilir,
- Paletlerdeki aşınma göstergesinin dikkate alınması ve göstergeye ulaşılır ulaşılmaz bunların değiştirilmesi tavsiye edilir.

3.2 I Filtrenin temizlenmesi



- Filtre dolu veya kirliyse cihaz performansı azalabilir.
- Her temizleme döngüsünün ardından filtreyi temiz suyla yıkayın.


- Filtre tıkanırsa, bir asit solüsyonuyla (örneğin beyaz sirke) temizleyin. Bu işlemin yılda en az bir kere yapılması önerilir, çünkü filtre birkaç ay kullanılmadığında tıkanır (kış dönemi).



3.3 I Pervanenin temizlenmesi

Ciddi yaralanmaları önlemek için:



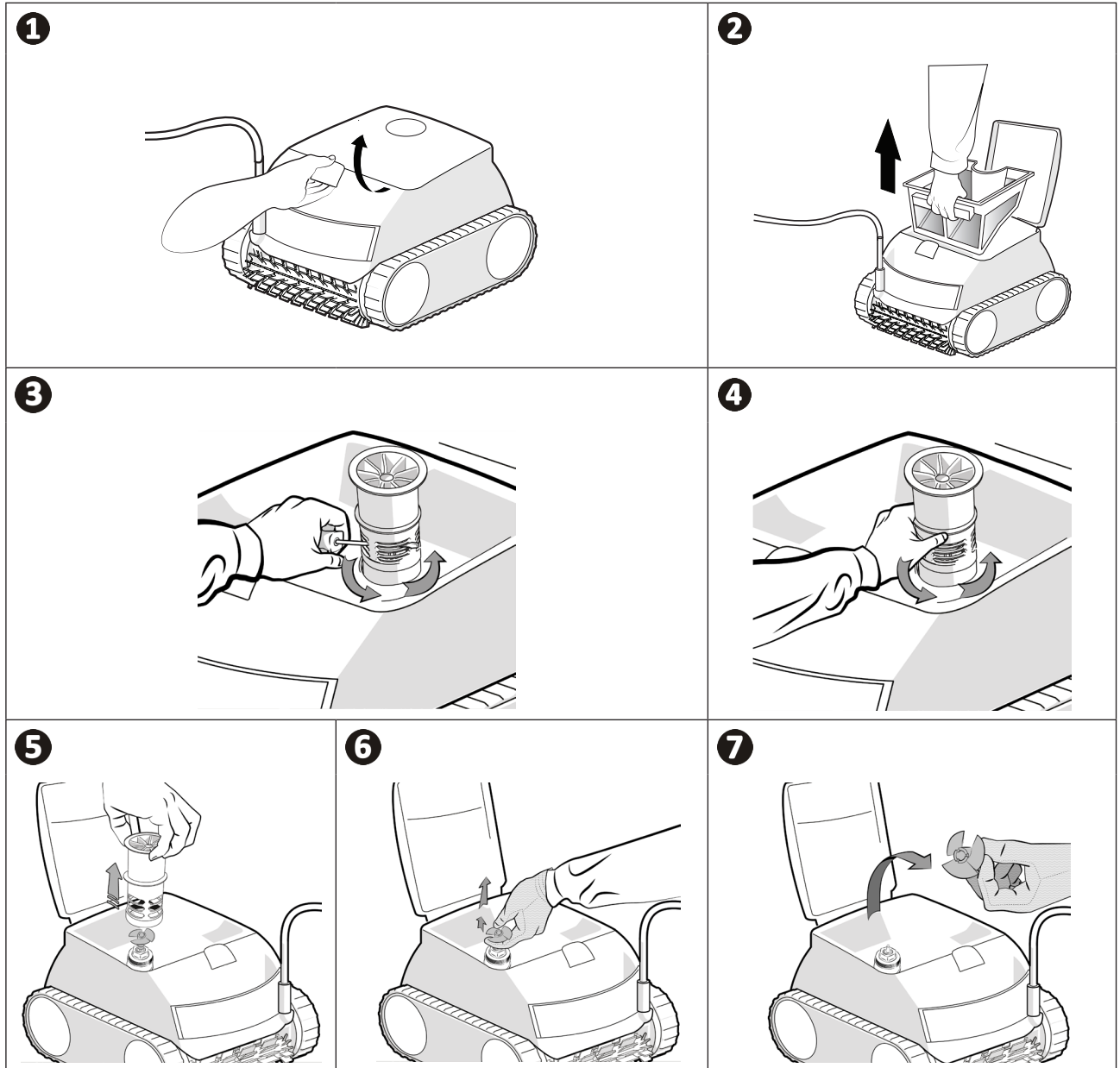
- Robotun elektrik bağlantısını kesin.
- Pervane bakımı için eldiven kullanılması zorunludur .

- 1 Kilidi kaldırarak filtre erişim kapağını açın.
- 2 Filtreyi çıkartın.
- 3 Bunun için sağlanan deliklere bir tornavida sokun (birbirine bakan iki deliğe) ve akış kılavuzunu saat yönünün tersine gevşetmek için sağa basınç uygulayın (ilk demontajda akış kılavuzu güçlü bir şekilde sıkılır).
- 4 Akış kılavuzu gevşedikten sonra elle çıkarın.
- 5 Akış kılavuzunu kaldırarak çıkarın.
- 6 & 7 Eldiven takın ve pervaneyi güçlü bir şekilde çekip çıkarın.

Pervaneyi bloke edebilecek tüm pislikleri (saç, yapraklar, çakıl taşları) çıkarın.



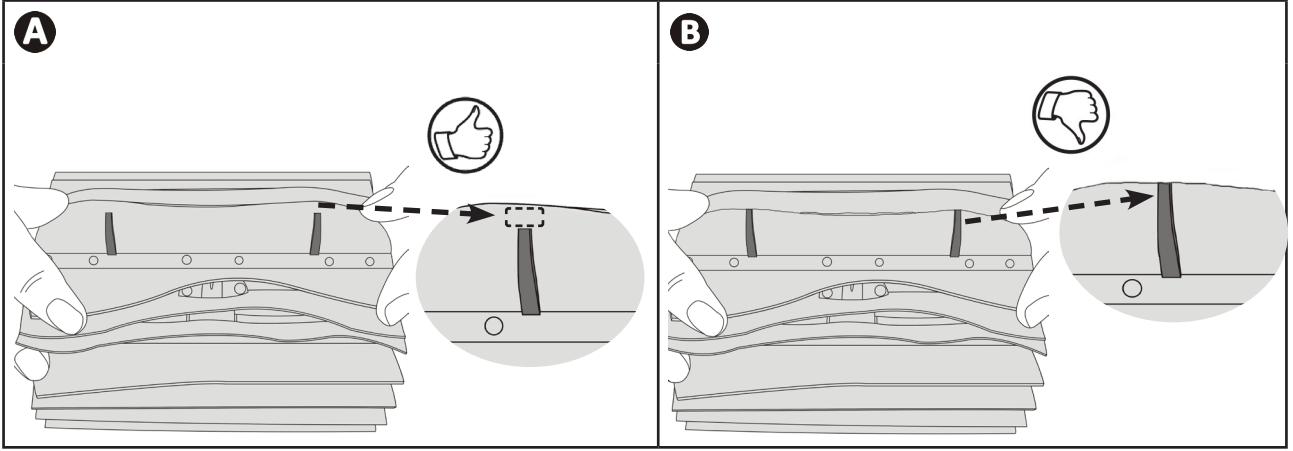
- Temizlik tamamlandıktan sonra eldiven giyin ve pervaneyi sıkıca yerine oturtun. Akış kılavuzunu elle vidalayarak yeniden yerleştirin. Filtreyi yeniden takın.



3.4 I Fırçaların değiştirilmesi

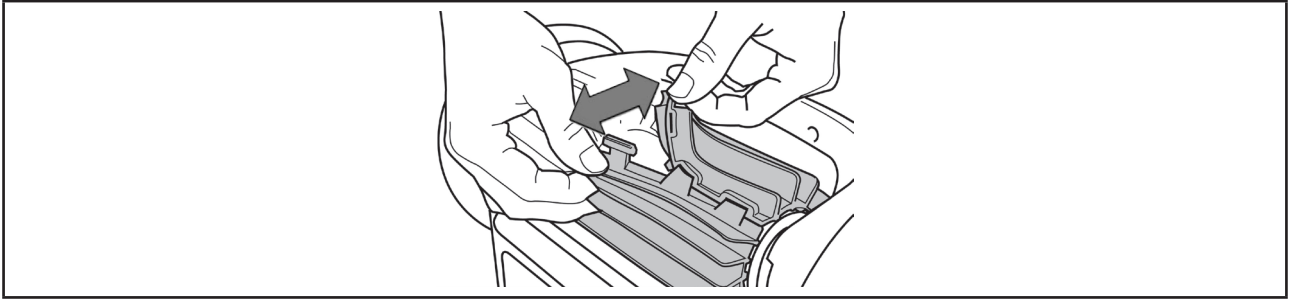
Fırçalar yıpranmış mı?

- **B** Durumdaki gibi görünür yıpranma belirtileri varsa fırçaları değiştirin :



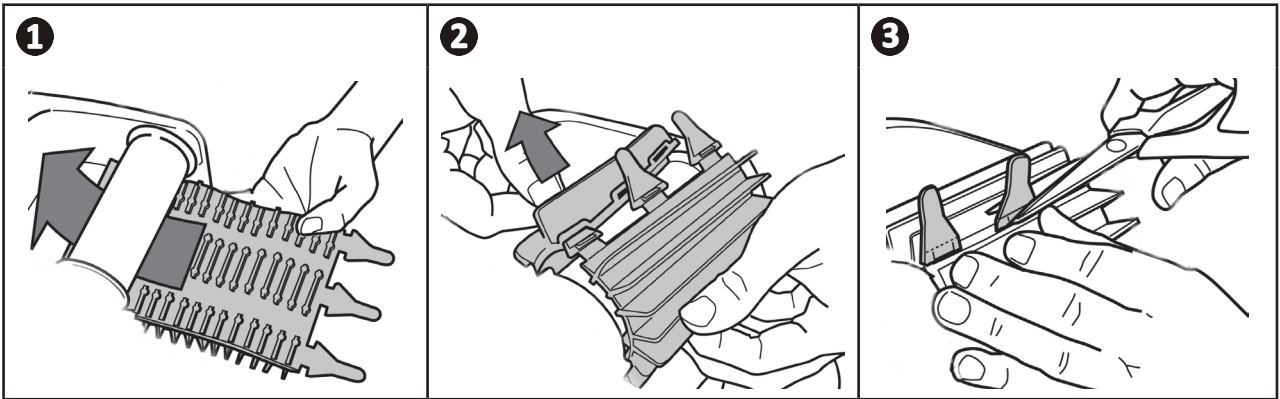
Kullanılmış fırçaları çıkartın

- Tırnakları tutturuldukları deliklerden çıkarın, ardından fırçaları çıkarın.



Yeni fırçaları yerleştirin


- 1 Tırnaksız kenarı fırça tutucunun altından geçirin.
- 2 Fırçayı desteğin etrafında döndürün ve tırnakları sabitleme deliklerine doğru kaydırarak kenar kısmını yuvaya oturtmak için tırnakların uçlarını çekin.
- 3 Tırnakların ucunu diğer şeritlerle hizalamak için, makasla kesin.








4. Sorun giderme



- Bir arıza halinde satıcıya başvurmadan önce aşağıdaki tabloda yer alan basit kontrolleri gerçekleştirin.
- Sorun devam ederse satıcınıza ulaşın.
-  : Eylem yetkili bir teknisyen tarafından gerçekleştirilmelidir.




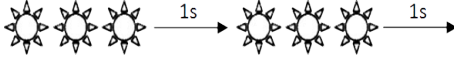
4.1 | Cihazın davranışı


Havuzun bir kısmı doğru şekilde temizlenmedi	<ul style="list-style-type: none">• Optimum yeri bulana kadar havuza daldırma yerini değiştirerek daldırma adımlarını tekrarlayın (bkz. § "2.1 Robotun havuza sokulması").• Kablonun konumlandırılması robotun hareketlerini sınırlayabilir: Havuzda yeterince kablunun açıldığından ve kablunun geri kalanının havuzun kenarına yayıldığından emin olun.• Filtre dolu ya da kirli: temizleyin.
Cihaz havuzun dibine tam olarak oturmuyor	<ul style="list-style-type: none">• Cihaz gövdesinde hava var. Suya atma adımlarını yeniden uygulayın (bkz. § "2.1 Robotun havuza sokulması").• Filtre dolu ya da kirli: temizleyin (bkz. "3.2 Filtrenin temizlenmesi").• Bu temizliğe rağmen filtre tıkalı kalırsa: değiştirin.• Pervane hasarlı : 
Cihaz duvarlara tırmanmıyor veya daha önce tırmandığı gibi havuz duvarlarına tırmanmıyor	<ul style="list-style-type: none">• Zemin/Duvarlar/Su Hattı modunun seçili olduğunu kontrol edin.• Alt/Duvarlar/Su Hattı modunda, temizleyici duvarlara sistematik olarak tırmanmaz. Sıklık program sırasında değişir. Temizleyici her zaman program başında duvarlara tırmanmaz. Temizleyicinin asla duvarlara tırmanmadığından emin olmak için temizleyicinin davranışının yaklaşık 20 dakika boyunca gözlenmesi gerekir.• Filtre tamamen dolu veya tıkalı: Temiz su ile temizleyin. Filtre tıkalıysa, asidik bir solüsyonla (örneğin sirke ruhu ile) temizleyin. Gerekirse filtreyi değiştirin.• Paletler gevşemiş: Paletleri değiştirmek için satıcınızla irtibat kurun .• Çek valfi çıkartmadan temizleyin.• Kalıntılar/nesnelere baypas valfinin çalışmasını önüyor: Baypas valfini temizlemek için satıcınızla irtibat kurun .• Su temiz görünse bile, havuzunuzda mikroskopik algler mevcuttur. Bunlar çıplak gözle görünmez ve duvarı kayganlaştırarak cihazın tırmanmasını önler. Şok klorlama yapın ve pH'ı hafifçe düşürün. Şok müdahale sırasında cihazı suyun içinde bırakmayın.
Cihaz çalıştığında hiç hareket etmiyor	<ul style="list-style-type: none">• Kumanda elektrik prizinin uygun şekilde bağlı olduğundan emin olun.• Bir temizleme döngüsünün başlatıldığından ve ışıkların yandığından emin olun.
Kablo birbirine dolanıyor	<ul style="list-style-type: none">• Havuzda mümkün olduğunca çok kabloyu açın ve kablunun geri kalanını havuzun kenarına yerleştirin.
Kontrol ünitesi basılan tuşlara tepki vermiyor	<ul style="list-style-type: none">• Besleme kablosunu elektrik prizinden ayırın, 10 saniye bekleyin ve besleme kablosunu yeniden takın.

Sorun devam ederse satıcınıza ulaşın: 

4.2 I Kullanıcı için uyarılar

Kumanda kutusundaki durum ışığı kullanıcıya bir uyarı vermek için yanıp söner, aşağıda önerilen sorun giderme çözümlerini izleyin.

Başlat LED'i 	Çözümler
	<ul style="list-style-type: none">• Temizleyiciyi fişten çekin ve tekrar fişe takın.• Kumanda kablo bağlantısını kontrol edin.• Kablo bağlantı bölgesinde herhangi bir engel olmadığından emin olun.• Bu sorunu çözmezse, eksiksiz bir arıza tespiti için satıcıyla iletişim kurun.
	<ul style="list-style-type: none">• Pisliklerin veya kablonun fırçaların veya paletlerin serbest dönmesini engellemediğinden emin olun.• Kablo bağlantı bölgesinde herhangi bir engel olmadığından emin olun.• Akıcı bir dönüş elde edene kadar her tekerleği çeyrek tur döndürün.• Bu sorunu çözmezse, eksiksiz bir arıza tespiti için satıcıyla iletişim kurun.
	<ul style="list-style-type: none">• Temizleyiciyi kapatın.• Filtreyi iyice temizleyin.• Hava kabarcıklarını tahliye etmek için sallayın ve yeniden suya koyun.• Döngüyü yeniden başlatın.• Bu sorunu çözmezse, eksiksiz bir arıza tespiti için satıcıyla iletişim kurun. <ul style="list-style-type: none">• Pislik veya saçların pervaneyi bloke etmediğinden emin olun.• Filtreyi iyice temizleyin.• Bu sorunu çözmezse, eksiksiz bir arıza tespiti için satıcıyla iletişim kurun.

Sorun devam ederse satıcınıza ulaşın: 

Bir hata kodunu silme

Sorun giderme çözümlerini uyguladıktan sonra, hata kodunu silmek için herhangi bir düğmeye basın.



Geri dönüşüm

2012/19/EU Avrupa WEEE Direktifi (Atık Elektrikli ve Elektronik Ekipman Direktifi) tarafından gerekli görülen bu sembol, cihazınızın çöp kutusuna atılmaması gerektiği anlamına gelir. Cihaz yeniden kullanım, geri dönüşüm ya da geri kazanım için toplanacaktır. Çevreye zarar vermesi olası maddeler içeriyorsa bu maddeler ortadan kaldırılacak ya da nötralize edilecektir. Geri dönüşüm hakkında satıcınızla iletişim kurun.

Satıcınız
Your retailer

Cihaz modeli
Appliance model

Seri numarası
Serial number

Daha fazla bilgi, ürün kaydı ve müşteri desteği için:
For more information, product registration and customer support:

www.zodiac.com

