

ACCESORIOS DE PISCINA EN ACERO INOXIDABLE

UNA GAMA COMPLETA PARA LA CONSTRUCCIÓN



ACERO INOXIDABLE

¿POR QUÉ USARLO EN NUESTRA PISCINA?

El uso del acero inoxidable AISI 316-L en la piscina tiene muchas ventajas en comparación con los materiales tradicionales.

- ✓ Mejor resistencia a las altas y bajas temperaturas, no se deforma.
- ✓ Acabados más estéticos y de gran calidad.
- ✓ No se deteriora con la exposición al sol.
- ✓ Fácil de limpiar.
- ✓ El acero inoxidable es ecológico y 100% reciclable.

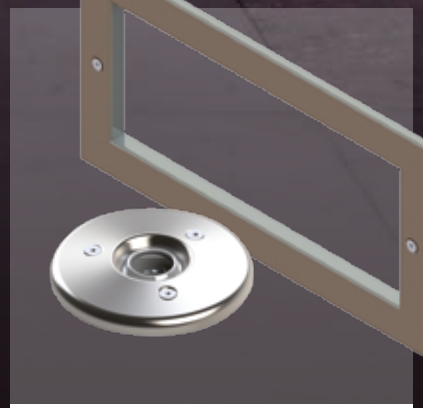
Por todo ello, AstralPool, líder mundial en la fabricación y el suministro de materiales para piscinas, lanza una línea de productos para empotrar en acero inoxidable AISI 316-L de alta calidad, ideal para la construcción, rehabilitación y actualización de su piscina.



↑ **LumiPlus FlexiNiche**



SKIMMER de nivel de agua ELEVADO



Embellecedores para accesorios de piscina en ABS

SKIMMER PARA NIVEL DE AGUA ELEVADO

IDEAL PARA UN EFECTO DE PISCINA DESBORDANTE

New

La principal característica del skimmer de acero inoxidable de AstralPool para un nivel de agua elevado es que produce el efecto visual de piscina desbordante, es decir, que permite que

la línea de flotación se sitúe justo por debajo de la piedra de coronación (aproximadamente a +/- 4 cm).



nivel de agua 4 cm

SLIM DE NIVEL DE AGUA ELEVADO



CÓDIGO	ANCHO DE BOCA	ALTURA DE BOCA	TAMAÑO DE CESTA	TIPO DE PISCINA	REGULADOR DEL NIVEL DEL AGUA	PISCINAS DE LINER/ HORMIGÓN	OTROS
73502	643 mm	78 mm	Ø140mm 1,2 l	Hormigón Liner	40 mm	Hormigón Liner: kit de bridas incl.	
73501	493 mm	78 mm	Ø140mm 1,2 l	Hormigón Liner	40 mm	Hormigón Liner: kit de bridas incl.	


SLIM



56316	643 mm	78 mm	Ø140mm 1,2 l	Hormigón Liner	80 mm	Hormigón Liner: kit de bridas incl.	
56313	493 mm	78 mm	Ø140mm 1,2 l	Hormigón Liner	80 mm	Hormigón Liner: kit de bridas incl.	
72743	643 mm	78 mm	Ø140mm 1,2 l	Prefabricada	80 mm	Prefabricada	
72744	493 mm	78 mm	Ø140mm 1,2 l	Prefabricada	80 mm	Prefabricada	


SLIM INCLINADO



07523	298 mm	169 mm	 11 l Código 07522	Hormigón Liner	115 mm	Hormigón Liner: kit de bridas 07526	Cesta y embellece- dor no incluidos
-------	--------	--------	---	-------------------	--------	--	--


A202



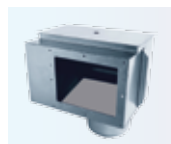
07610	185 mm	130 mm	 4,6 l Código 07521	Hormigón Liner	100 mm	Hormigón Liner: bridas kit 07525	Cesta y embellece- dor no incluidos
-------	--------	--------	--	-------------------	--------	--	--

A201



07520	185 mm	130 mm	 4,6 l Código 07521	Hormigón Liner	100 mm	Hormigón Liner: bridas kit 07525	Cesta y embellece- dor no incluidos
-------	--------	--------	--	-------------------	--------	--	--

A100









00254	136 mm	190 mm	Ø140mm 1,2 l	Hormigón Liner	120 mm	Hormigón Liner: bridas kit 07525	Embellece- dor no incluido
-------	--------	--------	-----------------	-------------------	--------	--	----------------------------------

SUMIDEROS TAPA CIRCULAR

	CÓDIGO	DIMENSIONES	FLUJO	SALIDA
HORMIGÓN	 00268	Ø240 x 200 mm	13m ³	2"
	 26196	Ø240 x 245 mm	13m ³	2" + 1-1/2"
LINER	 00275	Ø240 x 245 mm	13m ³	2"
	 26197	Ø240 x 285 mm	13m ³	1-1/2"

SELECCIÓN DE BOQUILLAS OTRAS SOLUCIONES DISPONIBLES

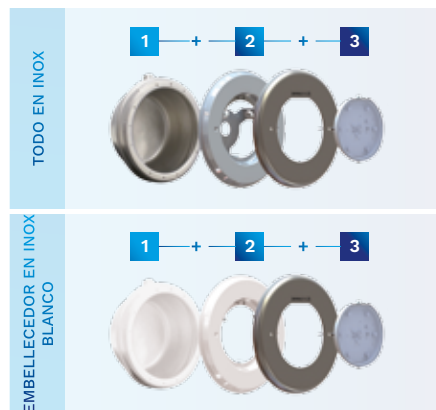
	CÓDIGO	USO	DIMENSIONES	FLUJO	SALIDA	PISCINAS DE LINER/ HORMIGÓN
	69874	Impulsión	Ø90 x 35 mm (ball Ø25 mm)	7 m ³ /h	1-1/2"	Hormigón
	69875	Impulsión	Ø90 x 50 mm (ball Ø25 mm)	7 m ³ /h	1-1/2"	Hormigón
	69876	Impulsión	Ø90 x 70 mm (ball Ø25 mm)	7 m ³ /h	1-1/2"	Hormigón
	15839	Impulsión	Ø123 x 80 mm	14 m ³ /h	2"	Hormigón y prefabricada
	16328	Aspiración	Ø85 x 50 mm	4,5 m ³ /h	1-1/2"	Hormigón
 *	21644	Aspiración	Ø85 x 50 mm	4,5 m ³ /h	1-1/2"	Hormigón
	69877	Impulsión	Ø90 x 35 mm (ball Ø25 mm)	4,5 m ³ /h	1-1/2"	Liner
	16330	Aspiración	Ø85 x 35 mm	4,5 m ³ /h	1-1/2"	Liner



LUMIPLUS FLEXINICHE-SS

LA SOLUCIÓN LED QUE SE ADAPTA A TODO TIPO DE PISCINAS

Los 3 componentes son necesarios para la correcta instalación de FlexiNiche:



Máxima flexibilidad con el nuevo sistema Lumiplus FlexiNiche de AstralPool:

Máxima flexibilidad con el nuevo sistema Lumiplus FlexiNiche de AstralPool: Una de las principales características de los proyectores de acero inoxidable Lumiplus FlexiNiche es su gran adaptabilidad a todo tipo de piscinas de hormigón o liner, tanto para piscinas nuevas como ya existentes, ya que se pueden adaptar a nichos de 180 a 230 mm de diámetro ajustando los tornillos. Ideal para piscinas públicas, de hoteles y residenciales.



Configurador LED Lumiplus Flexi
www.astralpool.com/configurador-led-lumiplus-flexi/



¿Cómo instalar una Lumiplus FlexiNiche?

1 NICHOS

CÓDIGO	TIPO DE PISCINA
54102	Nicho en acero inoxidable diám. 230 -hormigón
54103	Nicho en acero inoxidable diám. 230 -liner/prefabricado

→ FlexiNiche-SS es compatible con nichos normales y de diseño ABS de AstralPool

2 FLEXINICHE

CÓDIGO	DESCRIPCIÓN
73440	Cuerpo y tapa en acero inoxidable
71209CLSS	Cuerpo de ASB y tapa en acero inoxidable

LÁMPARA PREMONTADA + EMBELLECEDOR

- 1 73442* SS FlexiNiche (V1 12V AC Blanco)
- 2 73441* SS FlexiNiche (V1 24V DC Blanco)

* Artículos 73440+71200

* Artículos 73440 + 71201








3 LÁMPARA

	CÓDIGO	LÁMPARA LUMIPLUS FLEXI	VATIOS	TEMP. COLOR	ÁNGULO DEL HAZ	SISTEMA DE CONTROL	EFICIENCIA
RESIDENCIALES V1	71200	Blanco AC	16 W (24 VA)	W 5.700K	100° + 100°	ON / OFF	A+
	71200WW	Blanco cálido AC	16 W (24 VA)	WW 3.000K	100° + 100°	ON / OFF	A+
	71201	Blanco DC	14W (14VA)	W 5.700K	100° + 100°	ON / OFF	A+
	71201WW	Blanco cálido DC	14W (14VA)	WW 3.000K	100° + 100°	ON / OFF	A+
PÚBLICAS/HOTEL V2	71203	RGB AC	22W (29VA)		116° + 116°	LumiPlus ECO / LumiPlus Top / Fluidra Connect / App WIFI LED	A
	71233	Blanco AC	32W (42VA)	W 5.700K	100° + 100°	ON / OFF	A++
	71233WW	Blanco cálido AC	32W (42VA)	WW 3.000K	100° + 100°	ON / OFF	A++
	71202	Blanco DC	32 W (32 VA)	W 5.700K	100° + 100°	ON / OFF	A++
	71202WW	Blanco cálido DC	32 W (32 VA)	WW 3.000K	100° + 100°	ON / OFF	A++
	71204	RGB AC	43W (54VA)		116° + 116°	LumiPlus ECO / LumiPlus Top / Fluidra Connect / App WIFI LED	A
	71208	DMX RGB AC	43W (54VA)		116° + 116°	DMX	A

→ Horas de duración: L70 50.000 h.
 → Protección IP: IPX8

→ Cable: H07RN-F 2x1 mm (2.5 m)
 → Temperatura del agua: máx. t 40 °C. Protección contra el sobrecalentamiento

EMBELLECEDORES

	CÓDIGO	EMBELLECEDOR EN ACERO INOXIDABLE	ARTÍCULOS EN ABS COMPATIBLES		TIPO DE PISCINA
	69173	Para sumideros	00270		Poliéster Hormigón+Liner
	69174	Para sumideros	00271		Poliéster Hormigón+Liner
	69171	Embellecedor y bola de acero inoxidable para boquillas de impulsión	00330	56499	Liner
	69172	Embellecedor y bola de acero inoxidable para boquillas de aspiración	00332		Liner
	56344	Para skimmers de boca estándar	01461 (15L) 11309 (17.5L)	01462 (15L) 11310 (17.5L)	Paneles de poliéster+Liner Hormigón+Liner
	56340	Para skimmers de boca grande	01463 (15L) 11311 (17.5L)	01464 (15L) 11313 (17.5L)	Paneles de poliéster+Liner Hormigón+Liner
	74101	Para Skimmer Norm	56176		Paneles de poliéster+Liner Hormigón+Liner

* Incluye tornillos.

** Incluye bridas, tornillos y juntas.

MANTENIMIENTO DEL ACERO INOXIDABLE: LA FRECUENCIA DEPENDE DEL ENTORNO DE LA PISCINA Y DE LA CLORACIÓN

ENTORNO DE LA PISCINA	CLORACIÓN	FRECUENCIA DE MANTENIMIENTO	LIMPIEZA Y MANTENIMIENTO	FRECUENCIA DE LIMPIEZA
Piscinas de exterior, zonas de interior	Cloro	Estándar	Aclarar con agua	Semanalmente
			Lavar con agua y jabón	Mensualmente
Piscinas de exterior, zonas de interior	Sal	Elevada	Aclarar con agua	Semanalmente
			Lavar con agua y jabón	Semanalmente
			Eliminar todo signo visible de oxidación o manchas con un cepillo de nylon	Mensualmente
Piscinas de exterior, zonas costeras	Cloro o sal	Elevada	Aclarar con agua	Semanalmente
			Lavar con agua y jabón	Semanalmente
			Eliminar todo signo visible de oxidación o manchas con un cepillo de nylon	Mensualmente
Piscinas de interior, todas las regiones	Cloro o sal	Elevada	Aclarar con agua	Semanalmente
			Lavar con agua y jabón	Semanalmente
				Mensualmente

Consejos de AstralPool para alargar la vida de los componentes en acero inoxidable de la piscina

El agua de la piscina debe mantenerse entre los valores siguientes:

pH: 7,2–7,6

Alcalinidad: 100-175 ppm

Desinfección con Cl: 0,5–2 gr/m³

Desinfección con bromo: 2–5 g/m³

No se deben usar sistemas de desinfección de sal si la concentración de Cl es > 4500 ppm.

Control de la dureza del agua: 150–250 ppm

Realizar una limpieza manual semanal hasta encontrar la frecuencia adecuada para la piscina.

Mantener los huecos, juntas y la línea de flotación limpios y libres de partículas.

En instalaciones con bloques de arranque, se debe prestar especial atención a la parte inferior de los mismos para evitar la oxidación provocada por la condensación acumulada.



PARA MÁS INFORMACIÓN:
www.astralpool.com

FLUIDRA S.A.
www.fluidra.com