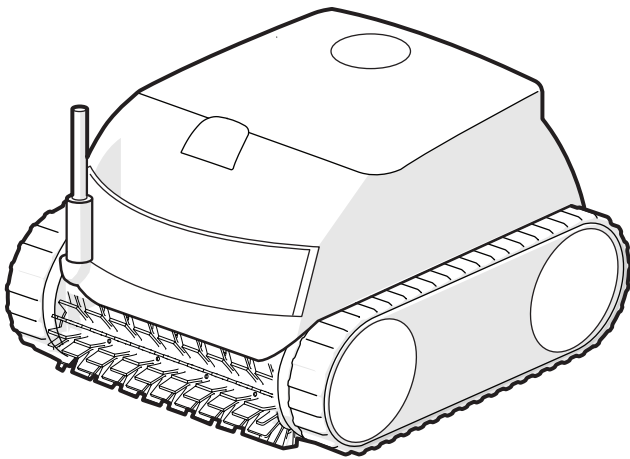


**Manual de instalare și utilizare** - Română  
Robot electric  
Traducerea instrucțiunilor de utilizare originale în  
limba franceză

**RO**



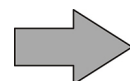
More documents on:  
[www.zodiac.com](http://www.zodiac.com)



**CE**

în conformitate cu marcajul de pe produs



H0838600\_REVA - 10/2023- EN11--/EN31--



## AVERTISMENTE

- Înaintea oricărei acțiuni asupra aparatului, este obligatoriu să luați la cunoștință acest manual de instalare și de utilizare, precum și broșura „Garanții” furnizată împreună cu aparatul. În caz contrar, există riscul unor daune materiale, răniri grave, chiar mortale, precum și de anulare a garanției.
- Păstrați și dați mai departe aceste documente, pentru a fi consultate pe toată durata de serviciu a aparatului.
- Este interzisă difuzarea sau modificarea acestui document, prin orice mijloc, fără aprobarea Zodiac®.
- Zodiac® își dezvoltă în permanență produsele pentru a le îmbunătăți calitatea. De aceea informațiile conținute în acest document pot fi modificate fără o notificare prealabilă.

### AVERTISMENTE GENERALE

- Nerespectarea avertismentelor poate cauza daune echipamentului pentru piscină sau răniri grave și chiar deces.
- Doar o persoană calificată în domeniile tehnice implicate (electric, hidraulic sau frigotehnic) este abilitată să se ocupe de mentenanța aparatului sau să efectueze reparații. Tehnicianul calificat care efectuează intervenții asupra aparatului trebuie să folosească/poarte un echipament individual de protecție (de ex., ochelari și mănuși de protecție etc.) pentru a reduce orice risc de rănire care ar putea surveni în timpul lucrului asupra aparatului.  
- Înainte de orice intervenție asupra aparatului, asigurați-vă că acesta este scos de sub tensiune și blocat.
- Aparatul este destinat unei utilizări specifice pentru piscine și spa-uri; el nu trebuie folosit pentru nicio altă destinație decât cea pentru care a fost conceput.
- Acest aparat nu este prevăzut pentru a fi utilizat de persoane (inclusiv de copii) ale căror capacități fizice, senzoriale sau mentale sunt reduse sau de persoane lipsite de experiență și de cunoștințe, cu excepția cazului în care acestea au beneficiat, prin intermediul unei persoane responsabile pentru siguranța lor, de supraveghere și de instrucțiuni prealabile privind utilizarea aparatului. Este necesară supravegherea copiilor pentru ca aceștia să nu se joace cu aparatul.
- Acest dispozitiv poate fi utilizat de copii cu vârsta de cel puțin 8 ani și de persoane cu capacități fizice, senzoriale sau mentale reduse sau fără experiență sau cunoștințe, dacă sunt supravegheate corespunzător sau dacă li s-au dat instrucțiuni referitoare la utilizarea în siguranță a aparatului și dacă au fost înțelese riscurile implicate. Sunt interzise curățarea și întreținerea de către copii nesupravegheați.
- Instalarea aparatului trebuie efectuată conform instrucțiunilor producătorului și respectând normele locale și naționale în vigoare. Instalatorul este responsabil pentru montarea aparatului și respectarea reglementărilor naționale privind instalarea. Producătorul nu poate fi făcut în niciun caz răspunzător pentru nerespectarea normelor de instalare locale, aflate în vigoare.
- Pentru orice altă acțiune, cu excepția întreținerii obișnuite de către utilizator descrisă în aceste instrucțiuni, întreținerea produsului trebuie realizată de către un profesionist calificat.
- În caz de nefuncționare a aparatului, nu încercați să-l reparați singuri, ci contactați un tehnician calificat.
- Consultați condițiile de garanție pentru detalii cu privire la valorile admise ale echilibrului apei, pentru funcționarea aparatului.
- Orice dezactivare, eliminare sau evitare a unuia dintre elementele de securitate integrate în aparat anulează automat garanția, la fel și în cazul utilizării pieselor de schimb de la un producător terț neautorizat.
- Nu pulverizați insecticid sau alt produs chimic (inflamabil sau neinflamabil) în direcția aparatului, acesta ar putea deteriora caroseria și provoca un incendiu.
- Nu atingeți ventilatorul și nici piesele mobile și nu introduceți obiecte sau degetele în apropierea pieselor mobile în timpul funcționării aparatului. Piesele mobile pot provoca răniri, chiar decesul.

## **AVERTIZĂRI PRIVIND APARATELE ELECTRICE**

- Alimentarea electrică a aparatului trebuie să fie protejată printr-un dispozitiv special de protecție la curenți diferențiali, reziduali de 30 mA, în conformitate cu normele în vigoare ale țării unde are loc instalarea.
- Nu utilizați prelungitoare pentru a conecta aparatul; conectați-l direct la un circuit de alimentare adaptat.
- Înainte de orice operațiune, verificați dacă:
  - tensiunea de intrare necesară indicată pe plăcuța cu specificațiile aparatului corespunde celei din rețea;
  - serviciul de alimentare de la rețea este compatibil cu specificațiile aparatului privind electricitatea și este împământat.
- În caz de funcționare anormală sau degajare de mirosuri din aparat, opriți-l imediat, deconectați-i alimentarea și contactați un specialist.
- Înainte de a efectua orice lucrare de întreținere sau reparație asupra aparatului, verificați dacă acesta este oprit și decuplat de la alimentarea electrică și dacă orice alt echipament sau accesoriu conectat la aparat este de asemenea, deconectat de la circuitul de alimentare electrică.
- Nu deconectați și reconectați aparatul în cursul funcționării.
- Nu trageți de cablul de alimentare pentru a-l deconecta.
- În cazul în care cablul de alimentare este deteriorat, trebuie să fie înlocuit numai de către fabricant, de către un reprezentant autorizat sau un atelier de reparații.
- Nu efectuați lucrări de întreținere sau reparare ale aparatului cu mâinile ude sau dacă aparatul este ud.
- Înainte de conectarea aparatului la sursa de alimentare, verificați că blocul de racordare sau priza de alimentare la care va fi conectat aparatul este în stare bună și nu este deteriorat(ă) sau ruginit(ă).
- Pe timp de furtună, deconectați aparatul de la priza de alimentare, pentru a evita ca acesta să fie deteriorat de trăsnet.

## **CARACTERISTICI „Roboți curățare piscină”**

- Pentru evitarea oricărei răniri sau deteriorări a robotului, nu îl utilizați în afara apei.
- Pentru a evita orice risc de rănire, scăldatul este interzis când robotul este în piscină.
- Nu utilizați robotul pe durata unei clorinări șoc a piscinei.
- Nu lăsați robotul nesupravegheat o perioadă lungă de timp.

## **AVERTISMENT PRIVIND UTILIZAREA UNUI ROBOT ÎNTR-O PISCINĂ PREVĂZUTĂ CU ACOPERIRE CU FOLIE**

- Înainte de instalarea robotului, verificați cu atenție acoperirea piscinei. În cazul în care căptușeala se destramă sau este deteriorată pe alocuri, dacă apar pietricele, pliuri, rădăcini sau urme de coroziune, nu instalați robotul până când folia de acoperire nu este reparată sau înlocuită de către un profesionist calificat. Producătorul nu va fi în niciun caz răspunzător de deteriorările suferite de căptușeală.
- Suprafața anumitor căptușeli cu modele se poate uza rapid: modelele și/sau culoarea acestora își pot pierde calitatea inițială, se pot estompa sau pot dispărea la contactul cu anumite obiecte (perii de curățat, jucării, geamanduri, clorinatoare, robot ). Uzura căptușelilor sau estomparea modelelor nu implică responsabilitatea producătorului robotului și nu sunt acoperite de garanția limitată.

## **AVERTISMENT PRIVIND UTILIZAREA UNUI ROBOT ÎNTR-O PISCINĂ DIN OȚEL INOXIDABIL**

- Suprafața acestor piscine poate fi deteriorată de frecarea naturală a resturilor împotriva acoperirii, cauzată, de exemplu, de roțile, pistele sau perii roboților, inclusiv roboții electrici de piscină. Uzura sau zgârieturile de pe piscinele din oțel inoxidabil nu sunt responsabilitatea producătorului piscinei și nu sunt acoperite de garanția limitată.

# CUPRINS



## 1. Informații necesare înainte de utilizare

4

1.1 | Descriere

4

1.2 | Caracteristici tehnice și repere

5

1.3 | Principiul de funcționare

5

1.4 | Pregătirea piscinei

6



## 2. Utilizare generală

7

2.1 | Imersarea robotului

7

2.2 | Fixarea pe soclu

8

2.3 | Branșarea alimentării electrice

8

2.4 | Pornirea unui ciclu de curățare

9

2.5 | Scoaterea robotului din apă

9

2.6 | Bunele practici după fiecare curățare

10



## 3. Întreținere

11

3.1 | Curățarea robotului

11

3.2 | Curățarea filtrului

11

3.3 | Curățarea elicei

12

3.4 | Schimbarea periilor

13



## 4. Depanarea

14

4.1 | Comportamentele aparatului

14

4.2 | Alerte utilizatori

15



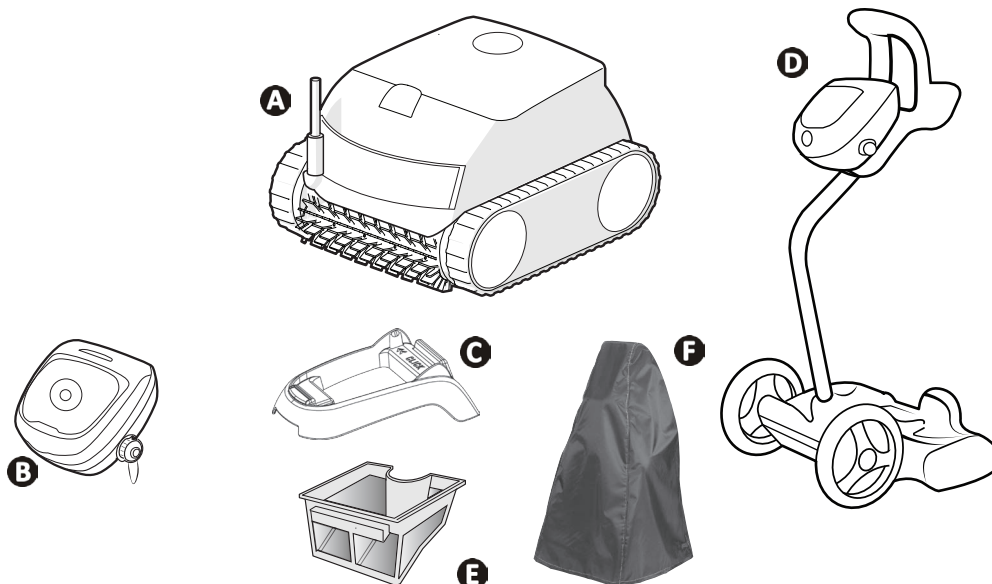
### **Sfat: pentru a facilita contactul cu distribuitorul**

Notați datele distribuitorului dumneavoastră, pentru a le găsi mai ușor și completați informațiile „produs” de pe spatele manualului deoarece aceste informații vor fi solicitate de către distribuitor.



# 1. Informații necesare înainte de utilizare

## ➤ 1.1 | Descriere



<b>A</b>	Robot + cablu plutitor	✓
<b>B</b>	Unitate de comandă	✓
<b>C</b>	Soclu	✓
<b>D</b>	Cărucior în kit	+
<b>E</b>	Filtrare simplă (100μ)	✓
<b>F</b>	Husă de protecție	+

✓: Furnizat

+: Disponibil opțional

## ➤ 1.2 I Caracteristici tehnice și repere

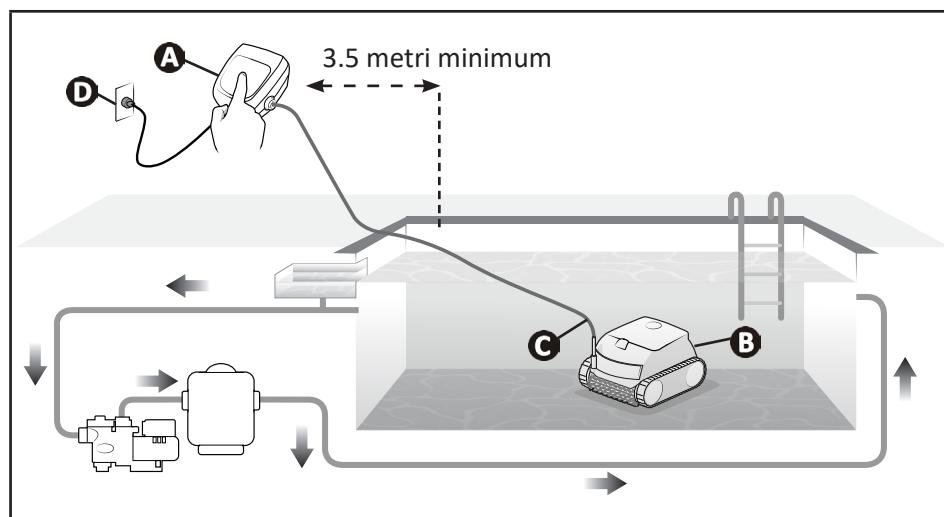
### 1.2.1 Caracteristici tehnice

Tensiune de alimentare unitate de comandă	220 - 240 V c.a./50/60Hz, Clasa II*	
Tensiune de alimentare robot	30 V c.c	
Putere maximă absorbită	150 W	
Lungimea cablului	14 m	
Capacitatea filtrului	3 L	
Dimensiunile robotului (L x a x h)	41 x 42 x 28 cm	
Dimensiunile ambalajului (L x a x h)	56 x 56 x 38 cm	
Greutate robot (fără cablu)	7,5 kg	
Greutate, ambalat	14 kg	
Lățime de aspirație	230 mm	
Adâncime maximă de funcționare	4 m	
Indice de protecție	Alimentare	IPX5
	Robot	IPX8

\* Clasa II: aparat cu izolație dublă sau izolație consolidată care nu necesită împământare.

## ➤ 1.3 I Principiul de funcționare

- Robotul este independent de sistemul de filtrare și poate funcționa în mod autonom. Este suficient să îl conectați la rețeaua electrică.
- Se deplasează în mod optim pentru curățarea zonelor de bazin pentru care a fost conceput (fund, pereți laterali, linia apei). Deșeurile sunt aspirate și depozitate în filtrul robotului.
- Robotul poate fi utilizat încutia de control inclusă cu robotul.



- A**: Unitate de comandă
- B**: Robot
- C**: Cablu plutitor
- D**: Priză de curent

## ➤ 1.4 I Pregătirea piscinei



- Acest produs este destinat utilizării în piscine montate permanent. Nu-l utilizați în piscine demontabile. O piscină permanentă este construită în sol sau pe sol și nu poate fi demontată și depozitată cu ușurință.

- Aparatul trebuie să funcționeze în apa din piscină cu calitățile următoare:

<b>Temperatura apei</b>	Între 10°C și 35°C
<b>pH</b>	Între 6,8 și 7,6
<b>Clor liber</b>	< 3 mg/l

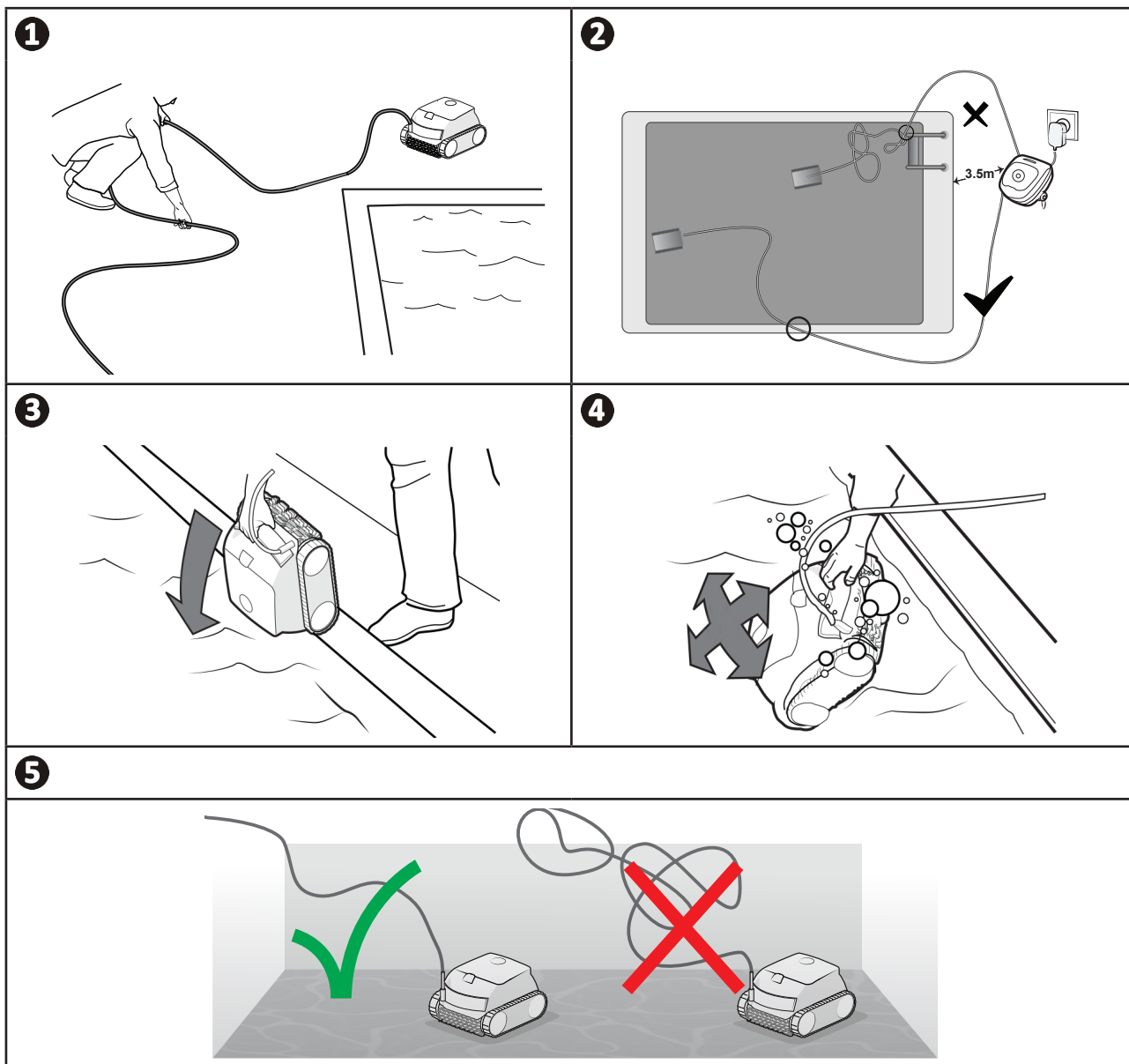
- Când piscina este murdară, în special la punerea în funcțiune, îndepărtați resturile voluminoase cu ajutorul unui minciog, pentru a optimiza performanțele aparatului.
- Îndepărtați termometrele, jucăriile sau alte obiecte care ar putea să deterioreze aparatul.



## 2. Utilizare generală

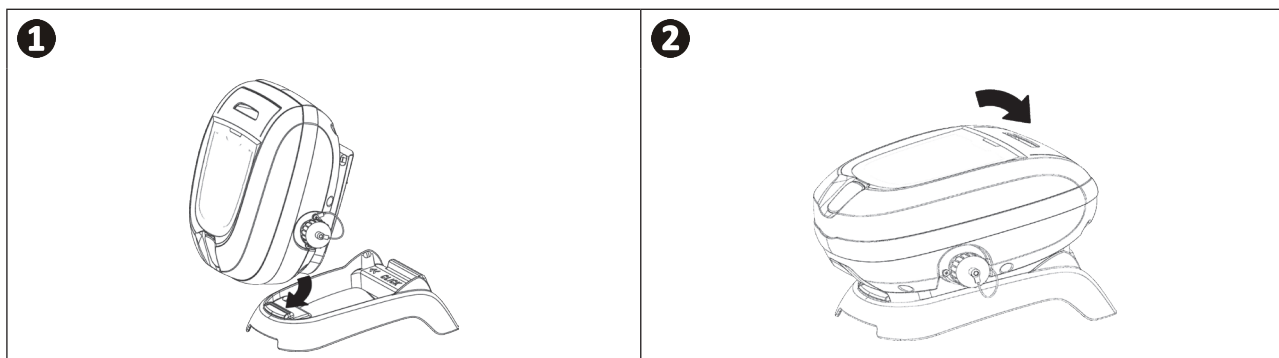
### 2.1 | Imersarea robotului

- 1 Întindeți cablul pe toată lungimea sa, pe marginea bazinului, pentru a evita încurcarea lui în timpul imersării.
- 2 Plasați-vă la centrul lungimii piscinei pentru imersarea robotului. Deplasarea robotului va fi optimizată și încurcarea cablului redusă.
- 3 Plonjați robotul în apă vertical.
- 4 Mișcați-l ușor în toate direcțiile, pentru ca aerul conținut în robot să fie evacuat.
- 5 Derulați suficient cablu în apă, astfel încât robotul să se poată deplasa în toată piscina. Restul cablului rămâne întins pe marginea piscinei.





## ➤ 2.2 | Fixarea pe soclu



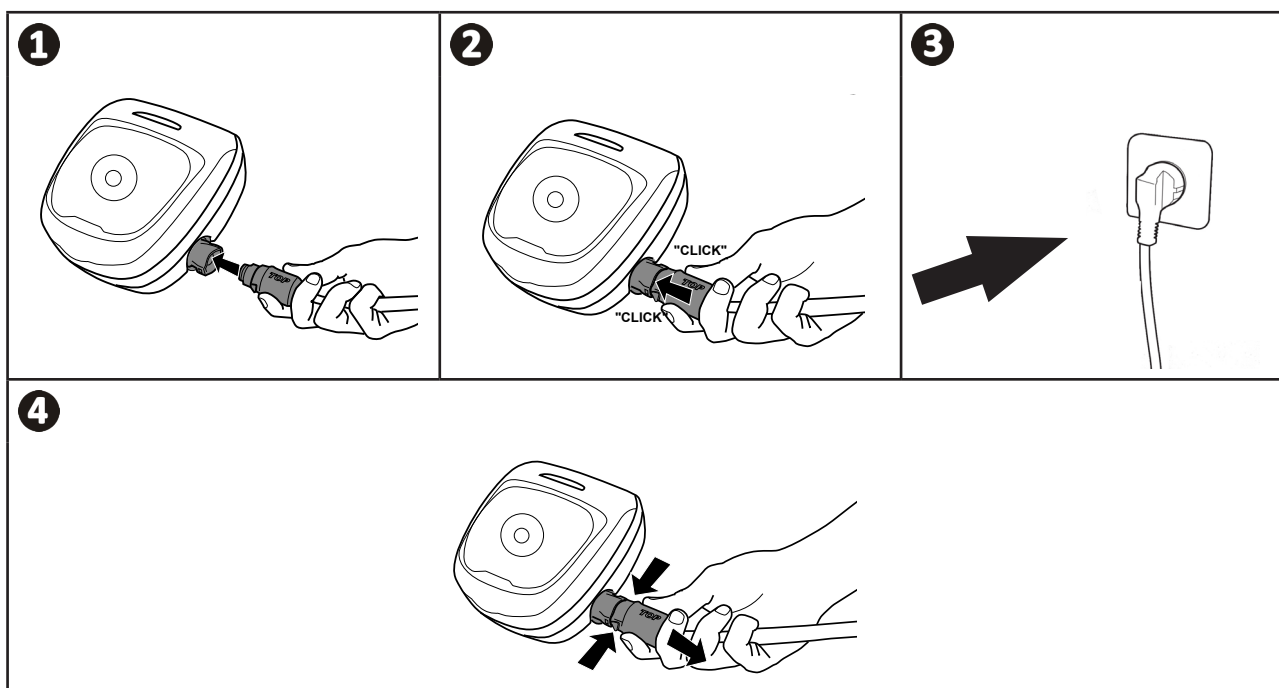
## ➤ 2.3 | Branșarea alimentării electrice

Pentru evitarea oricărui risc de electrocutare, de incendiu sau de rănire gravă, vă rugăm să respectați următoarele instrucțiuni:



- Este interzisă utilizarea unui prelungitor electric pentru branșarea la unitatea de comandă.
- Aveți grijă ca priza de curent să fie accesibilă în permanență și cu ușurință, precum și la adăpost de ploaie sau de împrăscări cu lichide.
- Unitatea de comandă este etanșă la stropire, dar nu trebuie imersată în apă sau în orice alt lichid. Unitatea nu trebuie instalată într-un loc inundabil; țineți-o la o distanță de cel puțin 3,5 metri față de marginea bazinului și evitați să o expuneți direct la soare.
- Plasați unitatea de comandă în apropiere de priza de curent.


- ➊ Conectați cablul plutitor la unitatea de comandă.
- ➋ Împingeți conectorul până când auziți 2 „clic”-uri. Asigurați-vă că ați împins bine conectorul. În caz contrar, reluați operațiunea.
- ➌ Conectați cablul de alimentare la rețea. Conectați obligatoriu unitatea de comandă la o priză de curent protejată printr-un dispozitiv de protecție la curenți diferențiali, reziduali de maxim 30 mA (**dacă aveți dubii, contactați un tehnician autorizat**).
- ➍ Pentru a deconecta cablul plutitor de la unitatea de comandă, apăsați pe cele 2 clipsuri de la capătul conectorului și, în același timp, trageți de el.



## ➤ 2.4 | Pornirea unui ciclu de curățare



- Nu folosiți aparatul dacă închizătorul ruloului este închis.

- Unitatea de comandă trece în starea de standby după 10 minute. Este suficient să apăsați pe o tastă pentru a ieși din modul standby. Punerea pe standby nu oprește funcționarea aparatului, dacă acesta este în curs de curățare.
- Apăsați pe 

Aparatul își adaptează strategia de deplasare pentru a optimiza rata de acoperire.



### **Sfat: îmbunătățirea performanțelor curățării**


La începutul sezonului de înot, lansați mai multe cicluri de curățare în modul doar fund (după ce ați îndepărtat resturile voluminoase cu ajutorul unui minciog).

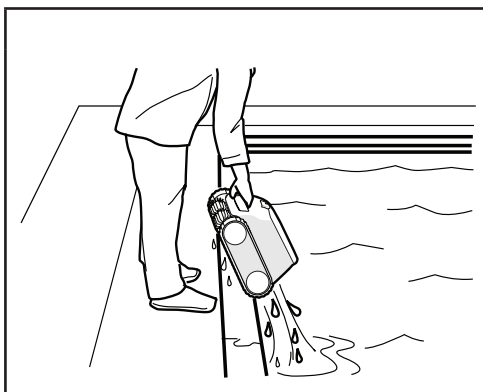
O utilizare regulată a robotului de curățat (fără a depăși 3 cicluri pe săptămână) vă va permite să beneficiați de un bazin curat tot timpul, iar filtrul va fi mai puțin colmatat.

## ➤ 2.5 | Scoaterea robotului din apă



- Pentru a nu deteriora materialul, pentru scoaterea aparatului din apă să folosiți exclusiv mânerul.

- Așteptați terminarea ciclului sau opriți aparatul apăsând  .
- Aduceți robotul mai aproape de marginea piscinei trăgând ușor de cablul plutitor.
- Imediat ce este posibil, prindeți robotul de mâner și scoateți-l încet din bazin, pentru ca apa din interior să fie evacuată.



## ➤ 2.6 I Bunele practici după fiecare curățare

### 2.6.1 Curățarea filtrului imediat după scoaterea din apă



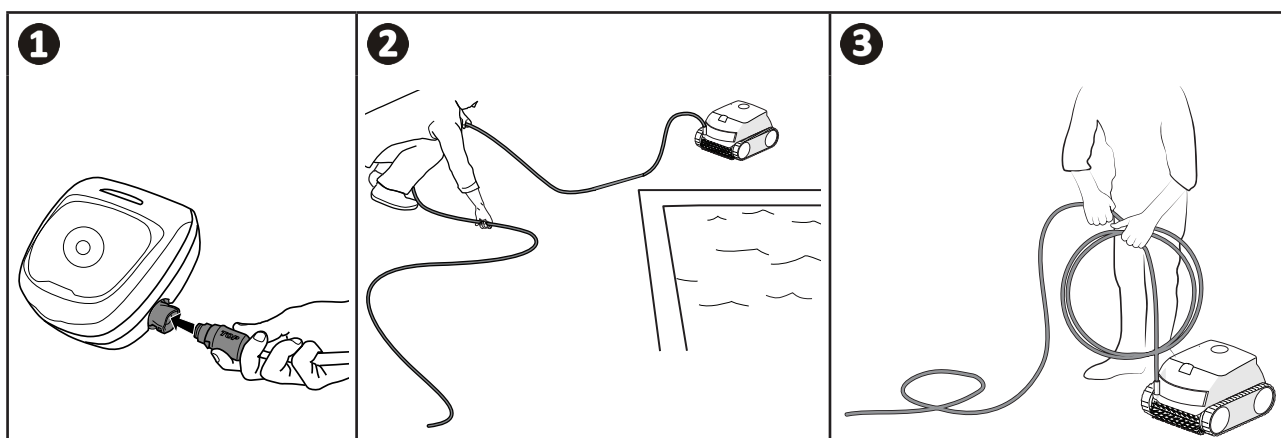
- Performanța aparatului poate scădea, dacă filtrul este plin sau îmbâcsit.
- Curățați filtrul cu apă curată imediat după scoaterea din apă, după fiecare ciclu de curățare, fără a aștepta uscarea deșeurilor.

- După fiecare ciclu de curățare, parcurgeți etapele de curățare a filtrului, a se vedea "3.2 I Curățarea filtrului".

### 2.6.2 Întindeți cablul pentru a reduce încurcarea acestuia

Comportamentul aparatului este afectat serios de încurcarea cablului. Un cablu care este corect descurcat va garanta o acoperire mai bună a piscinei.

- ➊ Deconectați cablul de la cutia de comandă.
- ➋ Descurcați cablul și lăsați-l la soare, astfel încât să revină la forma inițială.
- ➌ Înfășurați cablul începând cu capătul cel mai apropiat de curățător.



### 2.6.3 Depozitarea robotului și strângerea cablului



- Clățiți robotul de curățat cu apă curată.
- Depozitați toate componentele astfel încât să fie ferite de soare, umiditate și intemperii.
- Înșurubați capacul de protecție, după ce ați deconectat cablul plutitor de la unitatea de comandă.

- Rulați cablul cu atenție. Depozitarea cablului trebuie efectuată cu atenție. Odată rulat, cablul poate fi așezat, de exemplu, pe un suport de perete.
- După aceea depozitați toate piesele la adăpost de razele soarelui precum și de orice stropire cu apă. O husă de protecție este disponibilă opțional.



## 3. Întreținere



Pentru a-i asigura robotului o durată de viață cât mai lungă, efectuați, cel puțin o dată pe lună, o inspecție și o curățare a tuturor componentelor menționate în acest capitol.

Pentru evitarea rănilor grave:

- Debransați robotul de la rețeaua electrică.

### 3.1 | Curățarea robotului

- Aparatul trebuie curățat în mod regulat cu apă curată sau cu apă și puțin săpun. **Nu se vor utiliza solvenți.**
- Clătiți aparatul cu apă limpede din abundență.
- Nu lăsați aparatul să se usuce în soare, pe marginea piscinei.



**Sfat:** Pentru a păstra integritatea aparatului și a garanta nivelul său de performanță optimă:

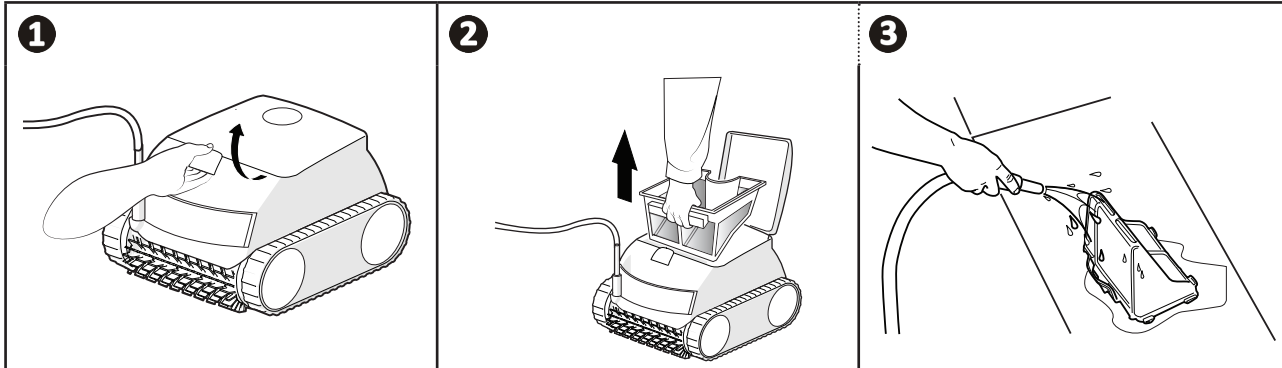
- Se recomandă schimbarea filtrului și a periiilor la fiecare 2 ani,
- Se recomandă să țineți cont de indicatorul de uzură de pe șenile și să înlocuiți șenilele imediat ce s-a atins nivelul maxim al indicatorului.

### 3.2 | Curățarea filtrului



- Performanța aparatului poate scădea, dacă filtrul este plin sau îmbâcsit.
- Curățați filtrul cu apă limpede după fiecare ciclu de curățare.


- În cazul colmatării filtrului, curățați-l cu o soluție acidă (oțet din alcool, de exemplu). Se recomandă această procedură cel puțin o dată pe an, deoarece filtrul se colmatează dacă nu este utilizat mai multe luni (perioada hibernală).



### ▶ 3.3 I Curățarea elicei

Pentru evitarea rănilor grave:



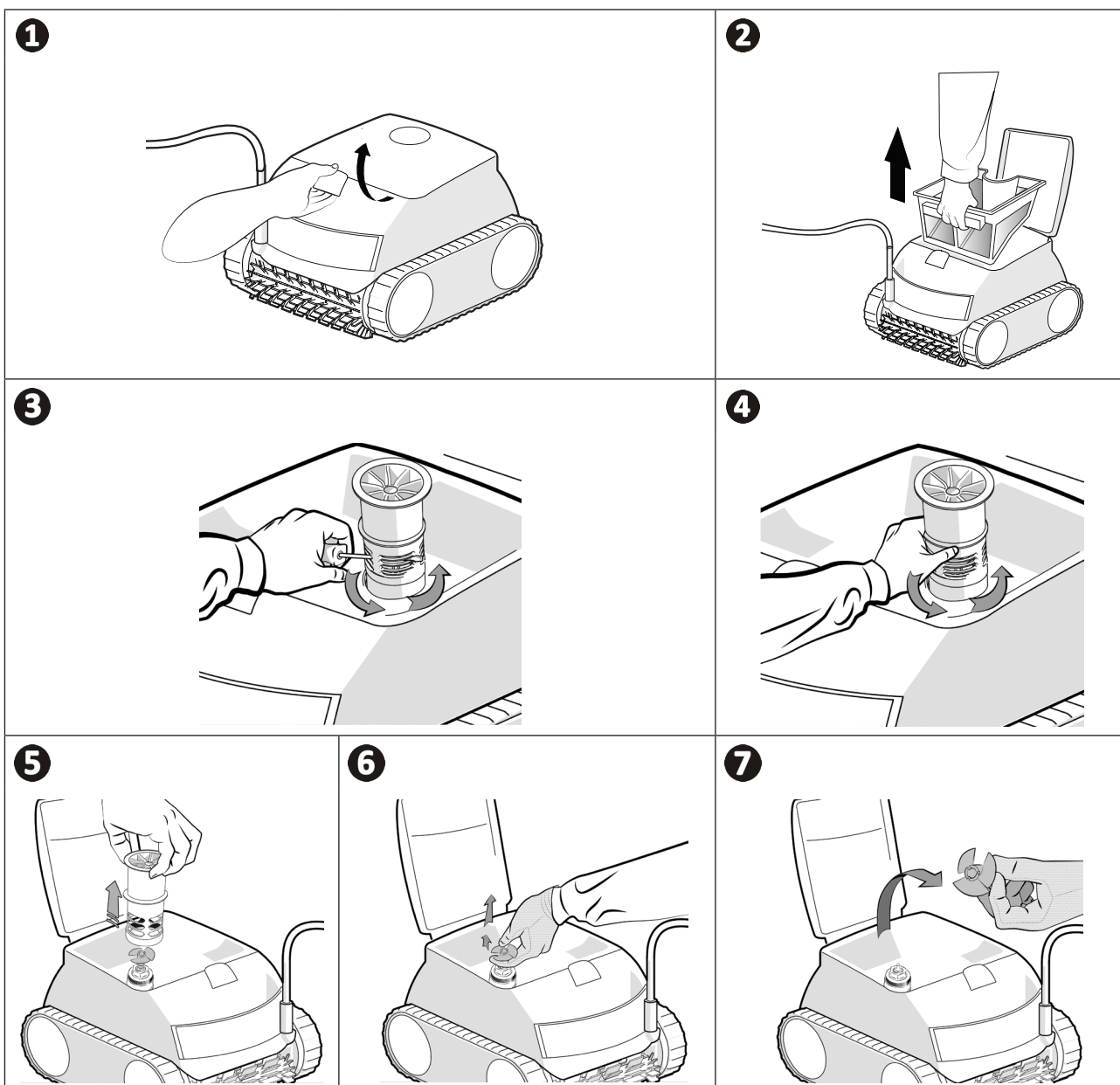
- Debransați robotul de la rețeaua electrică.
- Purtați obligatoriu mănuși, pentru întreținerea elicei .

- 1 Deschideți ușița de acces la filtru ridicând închizătorul.
- 2 Îndepărtați filtrul.
- 3 Introduceți o șurubelniță în orificiile prevăzute în acest scop (în cele două orificii aflate față în față) și exercitați o presiune spre dreapta pentru a slăbi ghidajul fluxului în sens invers acelor de ceasornic (la prima demontare, ghidajul fluxului este strâns puternic).
- 4 Odată ce ghidajul fluxului este slăbit, deșurubați-l cu mâna.
- 5 Îndepărtați ghidajul fluxului ridicându-l.
- 6 & 7 Echipați-vă cu mănuși și trageți de elice, ținând-o cu fermitate pentru a o scoate.

Îndepărtați resturile (frunze, pietre, ...) care ar putea bloca elicea.



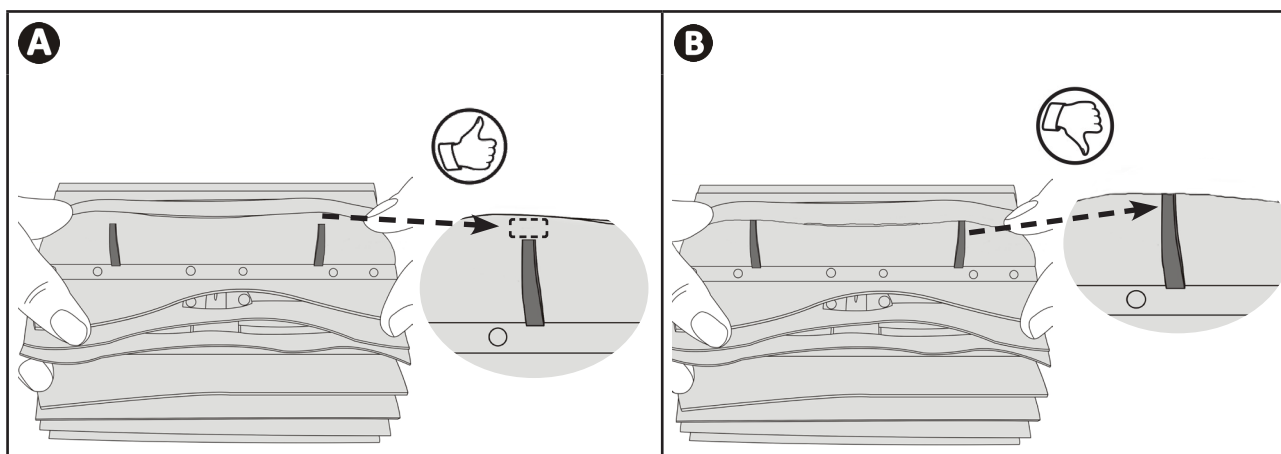
- După terminarea curățării, echipați-vă cu mănuși și re poziționați ferm elicea. Înlocuiți ghidajul de curgere prin înșurubarea acestuia cu mâna. Repoziționați filtrul.



## ➤ 3.4 I Schimbarea periiilor

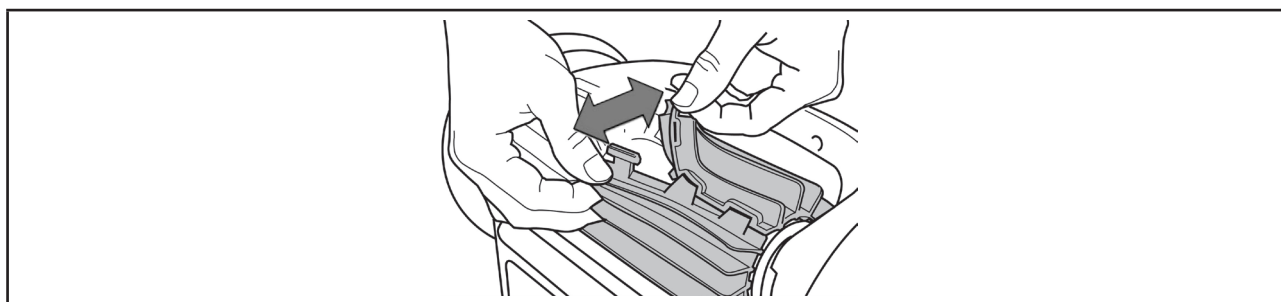
### Periile sunt uzate?

- Înlocuiți periile dacă martorii de uzură se aseamănă cu următorul caz **B**:



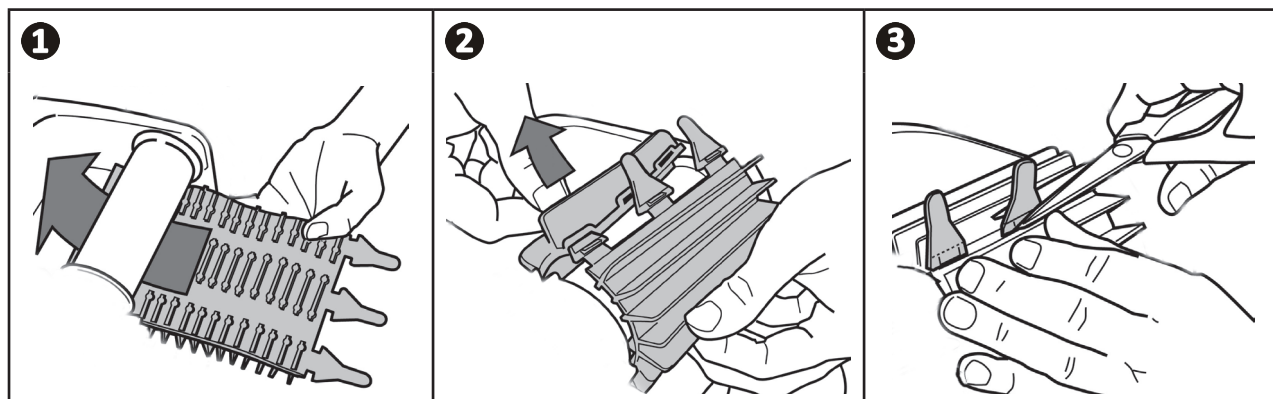
### Îndepărtați periile uzate

- Scoateți limbile din găurile în care au fost fixate, apoi îndepărtați periile.



### Poziționarea noilor perii


- ➊ Trageți marginea fără limbi pe sub suportul periei.
- ➋ Rulați peria în jurul suportului ei și glisați limbile în găurile de fixare și trageți de capătul fiecărei limbi pentru a face să treacă marginea acesteia prin fantă.
- ➌ Tăiați limbile cu ajutorul unei foarfeci, ca să fie la același nivel cu celelalte lamele.








## 4. Depanarea



- Înainte de a contacta distribuitorul, efectuați câteva verificări simple, în caz de defecțiune, cu ajutorul tabelelor următoare.
- Dacă problema persistă, contactați vânzătorul.
-  : Acțiuni rezervate unui tehnician calificat.


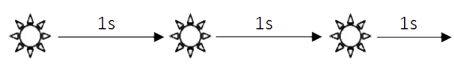

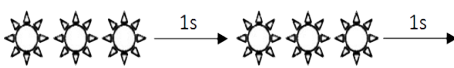
### 4.1 | Comportamentele aparatului


O parte a bazinului nu este curățată în mod corect	<ul style="list-style-type: none"> <li>• Reluați etapele de imersare (v. § "2.1   Imersarea robotului") variind locul de imersării în piscină până la găsirea poziției optime.</li> <li>• Poziționarea cablului poate limita mișcările robotului: asigurați-vă că s-a derulat suficient cablu în piscină și că restul cablului este bine întins pe marginea piscinei.</li> <li>• Filtrul este plin sau îmbâcsit: curățați-l.</li> </ul>
Aparatul nu se așază bine pe fundul piscinei	<ul style="list-style-type: none"> <li>• A rămas aer în coca aparatului. Reluați etapele de imersare (a se vedea § "2.1   Imersarea robotului").</li> <li>• Filtrul este plin sau îmbâcsit: curățați-l (a se vedea "3.2   Curățarea filtrului").</li> <li>• Dacă filtrul rămâne colmatat în ciuda acestei curățări: înlocuiți-l.</li> <li>• Elicea este deteriorată: .</li> </ul>
Aparatul nu se urcă pe pereți sau nu mai urcă pe pereții piscinei așa cum făcea inițial	<ul style="list-style-type: none"> <li>• Verificați dacă ați ales modul Fund/Pereți/Linie de apă.</li> <li>• În modul Fund/Pereți/Linie de apă, aparatul de curățare nu urcă sistematic pe pereți. Frecvența variază în timpul ciclului. Curățătorul nu urcă neapărat pereții la începutul ciclului. Pentru a fi siguri că curățătorul nu urcă niciodată pe pereți, este necesar să se observe comportamentul acestuia timp de cca 20 minute.</li> <li>• Filtrul este plin sau înfundat: curățați-l cu apă proaspătă. Dacă filtrul este înfundat, curățați-l cu o soluție acidă (oțet din alcool, de exemplu). Înlocuiți filtrul dacă este necesar.</li> <li>• Șenile sunt slăbite: contactați distribuitorul dvs. pentru a le înlocui .</li> <li>• Curățați supapa de reținere fără a o scoate.</li> <li>• Există resturi/obiecte care împiedică funcționarea bypass-ului: contactați distribuitorul pentru a-l curăța .</li> <li>• Chiar dacă apa pare limpede, în piscina dumneavoastră sunt prezente alge microscopice. Ele nu sunt vizibile cu ochiul liber, dar fac pereții alunecoși și împiedică aparatul să se urce pe pereți. Efectuați o clorurare de șoc și reduceți ușor pH-ul. <b>Nu lăsați aparatul în apă în timpul tratamentului de șoc.</b></li> </ul>
La pornire, robotul nu execută nicio mișcare	<ul style="list-style-type: none"> <li>• Verificați ca priza de curent la care este conectată unitatea de comandă să fie alimentată.</li> <li>• Asigurați-vă că a fost lansat un ciclu de curățare și că indicatoarele luminoase sunt aprinse.</li> </ul>
Cablul se încurcă	<ul style="list-style-type: none"> <li>• Desfășurați în piscină lungimea maximă a cablului și întindeți restul de cablu pe marginea piscinei.</li> </ul>
Unitatea de comandă nu răspunde la nicio apăsare pe taste.	<ul style="list-style-type: none"> <li>• Deconectați cablul de alimentare de la priza de curent, așteptați 10 secunde și reconectați-l.</li> </ul>

Dacă problema persistă, contactați distribuitorul .

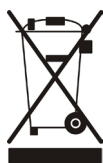
## ➤ 4.2 I Alerte utilizatori

Indicatorul luminos de stare de la unitatea de comandă luminează intermitent pentru a semnala utilizatorului existența unei alerte. Urmăți soluțiile de depanare sugerate mai jos.

LED Pornire 	Soluții
	<ul style="list-style-type: none"> <li>• Debransați robotul, apoi rebransați-l.</li> <li>• Verificați ca firul electric să fie bine conectat la unitatea de comandă.</li> <li>• Verificați ca nimic să nu interfereze cu zona de conectare a cablului.</li> <li>• Dacă problema nu este rezolvată în acest fel, contactați distribuitorul pentru o diagnosticare completă.</li> </ul>
	<ul style="list-style-type: none"> <li>• Verificați ca deșeurile sau cablul să nu împiedice periile sau șenilele să se rotească în mod liber.</li> <li>• Verificați ca nimic să nu interfereze cu zona de conectare a cablului.</li> <li>• Întoarceți fiecare roată cu un sfert de rotație în același sens, până obțineți o rotație continuă</li> <li>• Dacă problema nu este rezolvată în acest fel, contactați distribuitorul pentru o diagnosticare completă.</li> </ul>
	<ul style="list-style-type: none"> <li>• Opriți robotul.</li> <li>• Curățați cu atenție filtrul.</li> <li>• Repuneți-l în apă, agitându-l, pentru a elibera bulele de aer.</li> <li>• Reporniți ciclul.</li> <li>• Dacă problema nu este rezolvată în acest fel, contactați distribuitorul pentru o diagnosticare completă.</li> </ul> <hr/> <ul style="list-style-type: none"> <li>• Verificați ca deșeurile sau firele de păr să nu blocheze elicea.</li> <li>• Curățați cu atenție filtrul.</li> <li>• Dacă problema nu este rezolvată în acest fel, contactați distribuitorul pentru o diagnosticare completă.</li> </ul>

**Dacă problema persistă, contactați distribuitorul :**  
**Ștergerea unui cod de eroare**

După ce ați urmat soluțiile de depanare, apăsați pe indiferent ce tastă pentru a șterge codul de eroare.



### Reciclarea

Acest simbol cerut de Directiva europeană WEEE 2012/19/UE (Directiva privind deșeurile de echipamente electrice și electronice) înseamnă că aparatul dvs. nu trebuie eliminat ca deșeu în containerul pentru gunoi. El va face obiectul unei colectări selective, în vederea reutilizării, reciclării sau valorificării sale. Dacă aparatul conține substanțe potențial periculoase pentru mediu, acestea vor fi eliminate sau neutralizate. Solicitați informații de la distribuitor cu privire la modalitățile de reciclare.



Distribuitorul dumneavoastră  
*Your retailer*

Model aparat  
*Appliance model*

Număr serie  
*Serial number*


Pentru mai multe informații, înregistrarea produsului și asistență clienți:  
*For more information, product registration and customer support:*

**[www.zodiac.com](http://www.zodiac.com)**

