

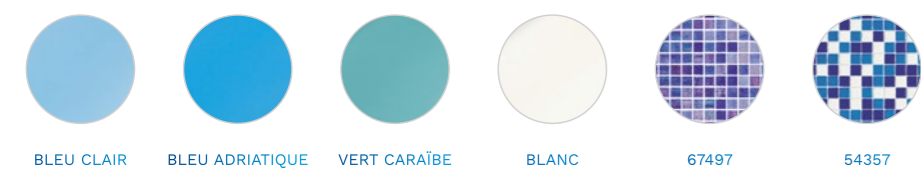
# RECOMMANDATION ASTRALPOOL

## COULEUR DE REVÊTEMENT

Couleurs du matériel du Bassin de la piscine conseillés par AstralPool en fonction de la couleur du revêtement de votre piscine.



### COULEURS DU REVÊTEMENT

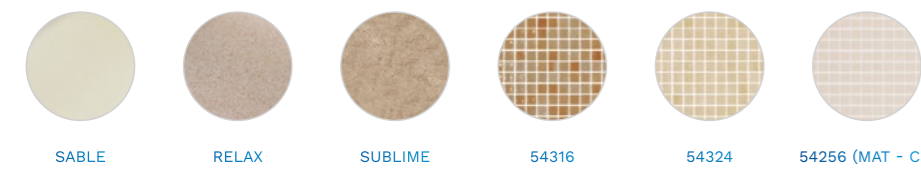


BLEU CLAIR BLEU ADRIATIQUE VERT CARAÏBE BLANC 67497 54357

#### RECOMMANDATION DE COULEUR BASSIN DE LA PISCINE



BLANC



SABLE RELAX SUBLIME 54316 54324 54256 (MAT - C3)



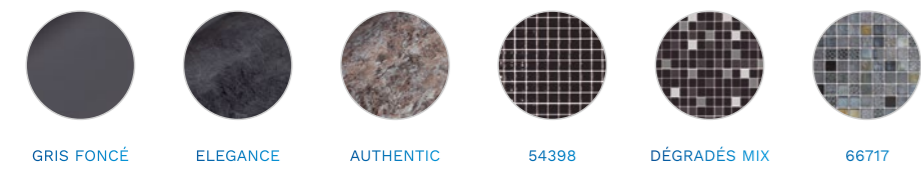
BEIGE



GRIS CLAIR PLATINUM VANITY PERSIA ARENA DÉGRADÉS MIX



GRIS CLAIR



GRIS FONCÉ ELEGANCE AUTHENTIC 54398 DÉGRADÉS MIX 66717



ANTHRACITE



## FLUIDRA

Pour plus d'informations :  
[www.astralpool.com](http://www.astralpool.com)

FLUIDRA S.A.  
[www.fluidra.com](http://www.fluidra.com)

FLUIDRA

# MATÉRIEL DE PISCINE GAMME DE COULEURS

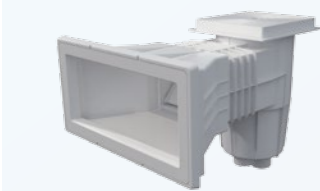
## VERSATILITÉ ET COULEUR POUR VOTRE PISCINE

Une vaste gamme de matériel à  
encastrer disponible dans différentes  
couleurs pour une finition parfaite  
de votre piscine préfabriquée.



ASTRALPOOL 

15L

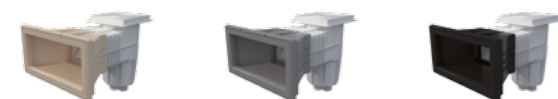


Blanc

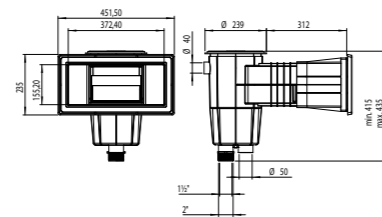


**SKIMMER AVEC BOUCHE D'EXTENSION**

Livrés avec des joints adhésifs, bride et vis.

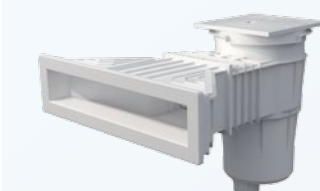


Beige	Gris clair	Anthracite
01464CL090	01464CL129	01464CL144



dimensions

17,5L



Blanc\*

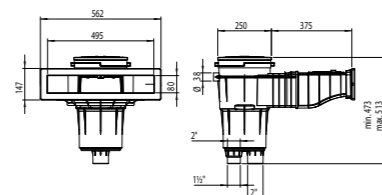


**SKIMMER NORM**

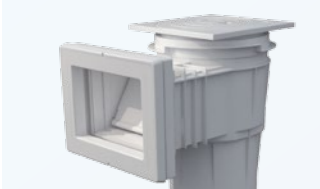
Gamme de skimmer de 17,5 l, aptes pour une installation en piscines publiques et privées. Fabriqués en ABS blanc avec traitement UV, intègre une vanne, un régulateur de débit, un régulateur en hauteur du couvercle et un panier ramasse-feuilles. L'arrivée d'eau mesure 495x80 mm. Débit recommandé 7,5m<sup>3</sup>/h et installer un skimmer tous les 25 m<sup>2</sup> de surface de lame d'eau. Branchements inférieurs de 1"1/2 et de 2", branchement supérieur de l'eau restante de Ø 40 mm.



Beige	Gris clair	Anthracite
56176CL090 56299CL090*	56176CL129 56299CL129*	56176CL144 56299CL144*



dimensions



Blanc\*

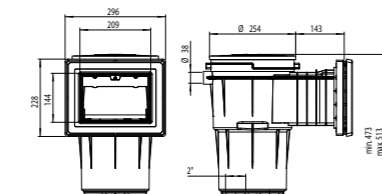


**SKIMMER AVEC BOUCHE STANDARD ET BOUCHON CARRÉ**

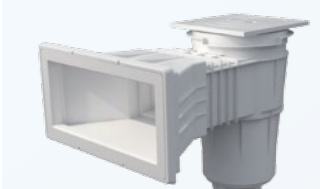
Livrés avec des joints adhésifs, bride et vis.



Beige	Gris clair	Anthracite
11309CL090 11310CL090 11316CL090*	11309CL129 11310CL129 11316CL129*	11309CL144 11310CL144 11316CL144*



dimensions



Blanc\*

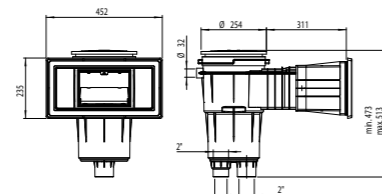


**SKIMMER AVEC BOUCHE D'EXTENSION STANDARD ET BOUCHON CARRÉ**

Livrés avec des joints adhésifs, bride et vis.



Beige	Gris clair	Anthracite
11311CL090 11317CL090*	11311CL129 11317CL129*	11311CL144 11317CL144*



dimensions

\* Code du produit sans inserts, Modèle Parker

BOUCHONS SKIMMERS

**BOUCHON CIRCULAIRE AVEC CADRE CIRCULAIRE**



Blanc	Beige	Gris clair	Anthracite
00249-0600	00249-0600CL090	00249-0600CL129	00249-0600CL144

15L

**BOUCHON CIRCULAIRE AVEC CADRE CARRÉ**



Blanc	Beige	Gris clair	Anthracite
05280-0600	05280-0600CL090	05280-0600CL129	05280-0600CL144

17,5L

BOUCHES D'ÉGOUT

**BONDE NORM**



Blanc	Beige	Gris clair	Anthracite
56378 56379	56378CL090 56379CL090	56378CL129 56379CL129	56378CL144 56379CL144



**PISCINE BÉTON** Gamme de bondes, aptes à être installées dans les piscines publiques et privées, sont fournies avec des grilles plates ou anti-vortex. Fabriquées en ABS avec traitement UV, branchement de sortie latérale 2" et sortie inférieure de 1" 1/2, la sortie inférieure recouverte par un bouchon découpé.

**BONDE NORM - BOUCHON ANTIVORTEX**



Blanc	Beige	Gris clair	Anthracite
56380 56381* 56382 56383*	56380CL090 56381CL090* 56382CL090 56383CL090*	56380CL129 56381CL129* 56382CL129 56383CL129*	56380CL144 56381CL144* 56382CL144 56383CL144*



**PISCINE PRÉFABRIQUÉE** Gamme de bondes, aptes à être installées dans les piscines publiques et privées, sont fournies avec des grilles plates ou anti-vortex. Fabriquées en ABS avec traitement UV, branchement de sortie latérale 2" et sortie inférieure de 1" 1/2, la sortie inférieure recouverte par un bouchon découpé.

**BOUCHON CIRCULAIRE AVEC CADRE CARRÉ**



Blanc	Beige	Gris clair	Anthracite
00249-0700	00249-0700CL090	00249-0700CL129	00249-0700CL144

15L

**BOUCHON CIRCULAIRE AVEC CADRE CARRÉ**



Blanc	Beige	Gris clair	Anthracite
05280-0700	05280-0700CL090	05280-0700CL129	05280-0700CL144

17,5L

**BONDE Ø180**



Blanc	Beige	Gris clair	Anthracite
01467	01467CL090	01467CL129	01467CL144

**PISCINE BÉTON** Corps et grille en ABS. Fixation grille par vis. Débit maxi. : 13 m<sup>3</sup>/h.

**BONDE Ø210**



Blanc	Beige	Gris clair	Anthracite
00271 06474*	00271CL090 06474CL090*	00271CL129 06474CL129*	00271CL144 06474CL144*

**PISCINE PRÉFABRIQUÉE** Sortie latérale de 2". Corps et grille en ABS blanc, avec joints adhésifs, bride et vis. Débit maximum recommandé de 13 m<sup>3</sup>/h.

\* Code du produit sans inserts, Modèle Parker

BUSES À IMPULSION

**BUSE NORM**



Blanc	Beige	Gris clair	Anthracite
56499 56500	56499CL090 56500CL090	56499CL129 56500CL129	56499CL144 56500CL144



**PISCINE PRÉFABRIQUÉE** Gamme de buses aptes pour une installation dans des piscines publiques et privées. Fabriquées en ABS avec traitement UV.

BUSES D'ASPIRATION

**BUSE FILETAGE 2" COLLÉ Ø50 MM**



Blanc	Beige	Gris clair	Anthracite
00332	00332CL090	00332CL129	00332CL144

**PISCINE PRÉFABRIQUÉE** Filetage extérieur 2", Ø intérieur 50 mm. Fabriquée en ABS, avec bouchon, joints et vis.

BUSES DE FONDS

**BUSE OSCILLANTE COLLÉE TUBE (Ø75 mm)**



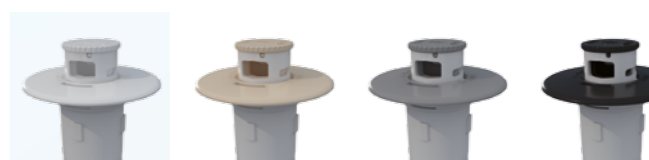
Blanc	Beige	Gris clair	Anthracite
22353	22353CL090	22353CL129	22353CL144



**PISCINE BÉTON** Corps oscillant en PVC. Bouchon en ABS. Vis réglage en POM. Débit maximum 10 m<sup>3</sup>/h. Adaptable sur un tube de Ø 75 mm et traversées code 21248.

BUSES NET'N'CLEAN

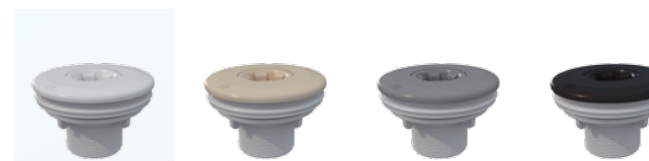
**BUSES NET'N'CLEAN**



Blanc	Beige	Gris clair	Anthracite
65234	65234CL090	65234CL129	65234CL144

Kit ensemble intérieur pour buse Net'N'Clean.

**BUSE MULTIFLOW FILETAGE 2" COLLÉ (Ø50 mm)**



Blanc	Beige	Gris clair	Anthracite
00330	00330CL090	00330CL129	00330CL144

**PISCINE PRÉFABRIQUÉE** pour piscines liner en ABS, avec joints et vis.

BUSES DE FONDS

**BUSE FILETAGE 2" COLLÉ (Ø50 mm)**



Blanc	Beige	Gris clair	Anthracite
00303*	00303CL090*	00303CL129*	00303CL144*



**PISCINE BÉTON** Impulsion/Aspiration. Débit réglable. Fabriquée en matériel plastique ABS et vis en acier inoxydable. Débit maximum conseillé selon norme EN 13451-1 : 12 m<sup>3</sup>/h.

**BUSE FILETAGE 2" COLLÉ (Ø50 mm)**



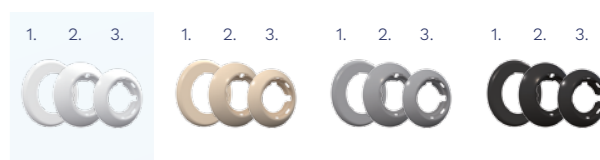
Blanc	Beige	Gris clair	Anthracite
00340	00340CL090	00340CL129	00340CL144



**PISCINE PRÉFABRIQUÉE** Impulsion. Avec joints, brides et vis. Débit réglable. Débit maxi. 12 m<sup>3</sup>/h.

PROJECTEURS LUMIPLUS

**PROJECTEURS LUMIPLUS FLEXI**



Blanc	Beige	Gris clair	Anthracite
71209 71210 71211	71209CL090 71210CL090 71211CL090	71209CL129 71210CL129 71211CL129	71209CL144 71210CL144 71211CL144

**Enjoliveurs**  
**1.** Niche 71209  
**2.** Slim 71210  
**3.** Rapid 71211  
 La nouvelle famille de projecteurs LumiPlus Flexi : FlexiNiche, FlexiSlim, FlexiRapid se distinguent par sa grande adaptabilité à tout type de piscine neuve ou existante, en liner ou en béton et avec installation de niche, en surface ou sur buse.

\* Code du produit sans inserts, Modèle Parker