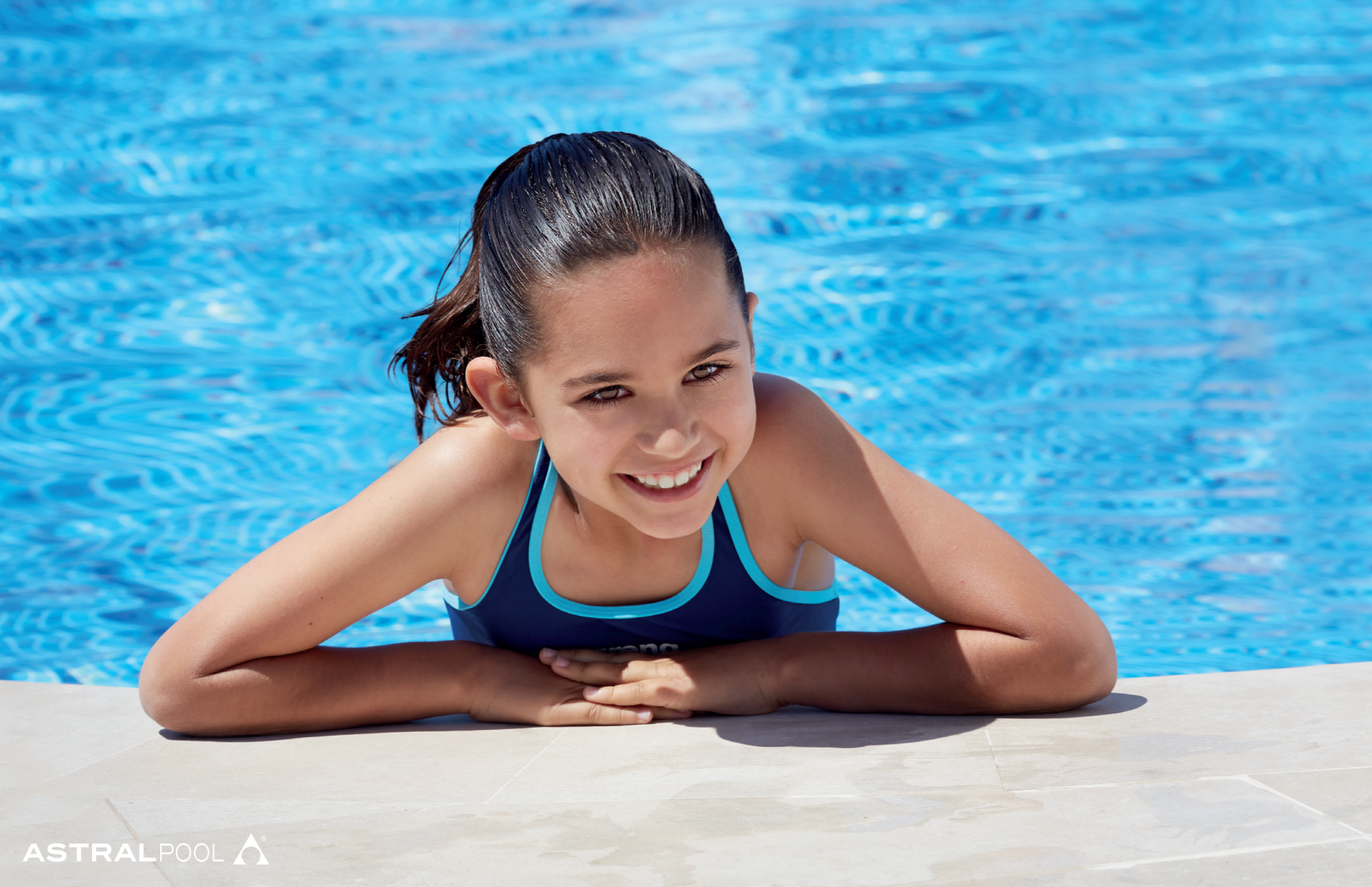




Ihre Poolpflege beginnt hier!

Anleitung zur optimalen Wasserpflege





NEUGESTALTUNG DES ETIKETTS

Das neue AstralPool Sortiment an Wasserpflegeprodukten ist in zwei Kategorien unterteilt.

MAINTENANCE:

Eine gute Vorbeugung ist die beste Lösung. AstralPool bietet Ihnen eine breite Palette von Wasserpflegeprodukten an.

SOLUTION:

Das AstralPool Sortiment verfügt im Bereich Problemlösung ebenfalls über eine große Produktvielfalt.

Produktprogramm
Name (Beschreibung)
Produktart
Format
Dosiermenge



PRODUKTFAMILIEN



pH-REGULIERUNG



DESINFEKTION



ALGIZID



FLOCKUNG



REINIGUNGSMITTEL



ÜBERWINTERUNG

BESCHREIBUNG DER ICONS



PRODUKTFORM



DOSIERBEHÄLTNER



ARTEN VON POOLS



DAUER BIS ZUR AUFLÖSUNG ANWENDUNGSZEITRAUM



DOSIERMENGE

PRAKTISCHE TIPPS FÜR IHRE POOLPFLEGE

Eine regulierte Wasserqualität ist die Basis für ein klares Wasser. Diese Tabelle zeigt die empfohlenen Richtwerte für eine optimale Wasserpflege. Ideale Richtwerte und die Verwendung von AstralPool Produkten halten Ihr Poolwasser im Gleichgewicht.

PARAMETER	WAS IST DAS?	WANN TESTEN?	EMPFOHLENE WERTE	ASTRALPOOL EMPFOHLENE PRODUKTE FÜR DIE PROBLEMLÖSUNG
pH	Misst den Säuregehalt des Wassers	Zweimal pro Woche	7,2 - 7,6	pH Minus oder pH Plus
Freies Restchlor	Die Menge des aktiven Chlors im Wasser	Täglich	0,5 - 2 ppm	Chlorhaltige Desinfektionsmittel
Gesamtalkalität (TA)	Die Fähigkeit des Wassers, einen angemessenen pH-Wert zu halten	Einmal pro Woche	100 - 175 ppm	Alkalinitätsverstärker
Kalziumhärte (CH)	Die Menge des gelösten Kalziums im Wasser	Einmal pro Woche	175 - 300 ppm	Super-Entkalker
Cyanursäure Stabilisator (CYA)*	Misst die Fähigkeit des Chlors, sich vor den ultravioletten Strahlen der Sonne zu schützen (diese Strahlen reduzieren das Chlor im Wasser)	Zweimal pro Woche	Idealwerte: 30 - 50 ppm Max. Wert: 75 ppm	Chlor-Stabilisator

FILTRATION UND ZIRKULATION

Eine ordnungsgemäße Zirkulation sowie Filtration müssen gewährleistet sein, um eine sehr effiziente Verteilung der Wasserpflege zu ermöglichen.

FILTERWARTUNG

- **Sandfilter:** Rückspülen, um den Filter zu spülen. Wenn der Druck höher als 0,5 kg/cm² ist, ist es Zeit für eine Rückspülung.
- **Kieselgur-Filter:** Befolgen Sie die dem Filter beiliegende Anleitung zum Rückspülen.
- **Kartuschenfilter:** Reinigen Sie den Filter gemäß den Anweisungen, die dem Filter beiliegen.

WASSERZIRKULATION

- Alle Geräte müssen ordnungsgemäß funktionieren.
- Schalten Sie die Pumpe und den Filter für mindestens 8 bis 10 Stunden pro Tag ein.
- Reinigen Sie den Filter mindestens zweimal pro Saison mit Chemikalien.
- Skimmer und Siebe (an der Pumpe) reinigen, um Haare und Flusen zu entfernen.

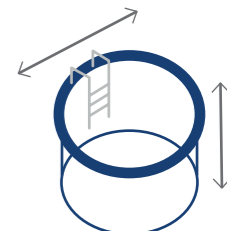
MESSUNG DES SCHWIMMBECKEN-VOLUMENS

Bevor Sie Ihr Schwimmbecken mit Chemikalien behandeln ist es wichtig das Volumen Ihres Pools zu berechnen. Wenn Sie das Fassungsvermögen Ihres Schwimmbeckens nicht kennen, verwenden Sie einfach die nachstehenden Formeln, um das ungefähre Volumen zu berechnen.

$$1 \text{ PPM} = 1 \text{ MG/L} = 1 \text{ G/M}^3$$

RUNDBECKEN

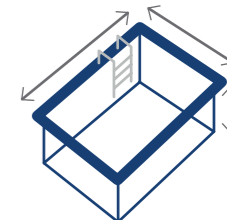
$$\text{Durchmesser} \times \text{durchschnittliche Tiefe} \times 0,78 = \text{Volumen (m}^3\text{)}$$



RECHTECKIGES ODER QUADRATISCHES BECKEN

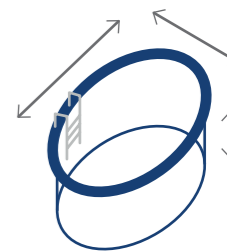
$$\text{Länge (m)} \times \text{Breite (m)} \times \text{durchschnittliche Tiefe (m)}^* = \text{Volumen (m}^3\text{)}$$

* (Max. Tiefe + Min. Tiefe) / 2



OVALBECKEN

$$\text{Länge (m)} \times \text{Breite (m)} \times \text{durchschnittliche Tiefe (m)} \times \text{OVAL POOL } 0,89 = \text{Volumen (m}^3\text{)}$$



1

BEREIT SEIN

Die Badesaison beginnt und mit ihr die Lust, im Pool zu schwimmen. Es ist an der Zeit, Ihr Schwimmbecken wieder in Betrieb zu nehmen. Vor allem ist wichtig, das richtige Verfahren durchzuführen. Damit können Probleme während der Badesaison vermieden werden.



1.1 OBERFLÄCHENREINIGUNG

Im ersten Schritt reinigen Sie die gesamte Schwimmbadoberfläche. Für diesen Reinigungsprozess empfehlen wir **AstralPool Surface Cleaner** (Als Flüssigkeit, die leicht aufzutragen ist und gut auf der Oberfläche haftet).

Es ist auch wichtig zusätzliche Elemente wie zum Beispiel die Abdeckung, Poolumgebung, Düsen oder auch den Skimmer zu reinigen. Für diesen Reinigungsprozess empfehlen wir **AstralPool Degreaser**.

Wenn Sie ebenfalls Elemente aus Edelstahl reinigen möchten, empfehlen wir Ihnen **AstralPool Stainless Steel Cleaner**.



1.2 REINIGUNG DES WASSERS

Alle Pools, welche ordnungsgemäß überwintert wurden, müssen für die Vorbereitung der neuen Badesaison vorbehandelt werden. Füllen Sie das Schwimmbecken zunächst bis zum Wasserniveau das für die ordnungsgemäße Funktion des Filtersystems benötigt wird. Beim Befüllen des Pools empfehlen wir die Zugabe von AstralPool Rapid Chlor Plus um eine Verschlechterung der Wasserqualität zu verhindern. Sobald der Pool gefüllt ist, gibt es vier Schritte, um die Betriebsbereitschaft zu gewähren:

- 1. pH Regulierung:** Sie müssen den pH-Wert regelmäßig kontrollieren und gegebenenfalls regulieren. Sie können dazu **AstralPool pH Plus** oder **AstralPool pH Minus** verwenden. Damit erhöhen oder senken Sie den pH-Wert.
- 2. Desinfektion:** Verwenden Sie **AstralPool Rapid Chlor Plus** um eine Schockbehandlung durchzuführen, die alle Keime und Verunreinigungen beseitigt.
- 3. Algizid:** Ergänzen Sie die Desinfektion durch ein Algizid, um Algenwuchs zu verhindern. Wir empfehlen Ihnen **Algicide Power Plus**.
- 4. Flockung:** Ein weiterer wichtiger Schritt ist die Anpassung der Flockungsmitteldosierung, die zur Entrübung des Schwimmbadwassers beiträgt und die Leistung des Filters verbessert.



2

WASSERPFLEGE WÄHREND DER BADESAISON

Nach der Inbetriebnahme müssen Sie den Pool sauber und in einwandfreiem Zustand halten. Damit kann eine beschwerdefreie Benutzung des Beckens gewährleistet werden.

ORDNUNGSGEMÄSSE WASSERPFLEGE IST DIE BESTE LÖSUNG

Es gibt sechs Schritte für eine optimale Wasserpflege:

- 1. pH-Regulierung:** pH-Wert und Alkalinität einstellen.
- 2. Desinfektion:** Fügen Sie die ausgewählte Desinfektion bei.
- 3. Algizid:** Algenbildung vorbeugen.
- 4. Flockung:** Halten Sie das Wasser sauber und kristallklar.
- 5. Reinigungsmittel:** Beckenbestandteile säubern.
- 6. Überwinterung:** Warten Sie Ihren Pool im Winter.

Testen Sie zunächst einmal wöchentlich das Wasser, um den Zustand des Wassers in Ihrem Schwimmbaden zu diagnostizieren. Wir empfehlen dafür **Blue Check** Teststreifen. Mit diesen Streifen können Sie die wichtigsten Parameter für eine optimale Wasserpflege analysieren (pH, Alkalinität, freies Chlor/Brom, Gesamthärte und Cyanursäure). Durch die Kontrolle dieser Parameter können Sie die gewünschte Wasserqualität erreichen.

Laden Sie die Blue-App herunter und geben Sie Ihre Testergebnisse ein, um das empfohlene Produkt für Ihr Problem zu erhalten.



2.1 pH-REGULIERUNG

pH

Die Regulierung des pH-Wertes ist der erste Schritt zu gesundem, hautfreundlichem Wasser. Wenn der pH-Wert nicht im idealen Bereich gehalten wird, erreichen die übrigen Schritte der Wasserpflege nicht die gewünschten Ergebnisse.

Wenn der pH-Wert nicht im empfohlenen Bereich liegt, können folgende Probleme auftreten:



MAINTENANCE

ASTRALPOOL pH PLUS
ASTRALPOOL pH MINUS



ALKALINITÄT

Wenn der pH-Wert zu stark schwankt, liegt möglicherweise ein Problem mit der Alkalinität vor.

SOLUTION

ASTRALPOOL ALKA PLUS
BOOSTER



IDEAL

100 PPM

175 PPM

2.2 DESINFEKTION

Schwimmbadwasser bietet günstige Lebensbedingungen für eine große Vielfalt von Mikroorganismen. Die Desinfektion beseitigt diese Mikroorganismen und gewährleistet die hygienische Sauberkeit des Wassers.

- Eine wirksame Desinfektion ist die Voraussetzung für hygienisch sauberes Wasser, das mögliche Keime und Trübungen beseitigt und verhindert.
- Eine kontinuierliche Desinfektion ist während der gesamten Badesaison erforderlich.
- Bei Problemen wie Algen, Trübung, Viskosität empfehlen wir zusätzliche Schockbehandlungen.
- Stellen Sie den Restgehalt an freiem Chlor so ein, dass er zwischen 0,5 und 2 ppm liegt.
- Wenn Sie ein anderes Desinfektionsmittel verwenden, halten Sie die entsprechenden Werte gemäß der folgenden Tabelle ein:

FREIES RESTCHLOR

0,5 - 2 ppm

MAINTENANCE

ASTRALPOOL
LONG CHLOR PLUS



2.3 ALGIZID

Die beste Art, Algen zu bekämpfen, ist es bereits im Vorhinein eine Entstehung zu vermeiden.

Wir empfehlen, je nach Art des Schwimmbeckens wöchentlich ein Algizid anzuwenden. AstralPool bietet eine breite Palette von Algiziden an. Erkundigen Sie sich bei Ihrem Fachhändler über das optimale Produkt für Ihr Schwimmbecken.



2.4 FLOCKUNG

Trübungen können in allen Arten von Schwimmbecken auftreten. Sie werden durch winzige Schwebeteilchen im Wasser verursacht.

Die Flockung entfernt die Trübstoffe im Wasser, die der Filter nicht auffangen kann und verbessert die Qualität sowie Transparenz des Wassers. Während der gesamten Badesaison ist eine kontinuierliche Flockung erforderlich, um das Wasser sauber und kristallklar zu halten. Erkundigen Sie sich bei Ihrem Fachhändler über das optimale Produkt für Ihr Schwimmbecken.



2.5 REINIGUNGSMITTEL

AstralPool verfügt über ein komplettes Sortiment an Reinigungsmitteln für alle Elemente des Schwimmbeckens. Es ist wichtig alle Bestandteile sauber und kalkfrei zu halten, um Rost zu vermeiden.

MAINTENANCE



ASTRALPOOL DESCALER SUPER

Verhindert die Bildung von Kalkablagerungen und Flecken

VERWENDUNG



DOSIERMENGE

200 ml / 10 m²

SOLUTION



ASTRALPOOL SURFACE CLEANER

Reinigt die Schwimmbad-oberfläche

EINWIRKZEIT



DOSIERMENGE

2l / 10 m²



ASTRALPOOL DEGREASER

Reinigt die Wasserlinie

EINWIRKZEIT



SOFORT LÖSLICH

DOSIERMENGE



ASTRALPOOL STAINLESS STEEL CLEANER

Reinigt und poliert jede Edelstahloberfläche

EINWIRKZEIT



SOFORT LÖSLICH

DOSIERMENGE





3

HÄUFIGE PROBLEME

Selbst wenn der Pool ordnungsgemäß gewartet wird, kann sich das saubere und klare Wasser manchmal innerhalb weniger Stunden trüben oder es können Flecken an den Wänden entstehen.

Die meisten dieser Probleme lassen sich leicht mit der richtigen Behandlung lösen.

3.1 TRÜBES WASSER

SYMPTOME

Trübes Wasser.

URSACHE

Trübungen werden durch das Vorhandensein von kleinen Partikeln im Wasser verursacht, diese können vom Filter oder durch Oxidation nicht entfernt werden.

BEHANDLUNG

MANGELHAFTES FILTRATION

Überprüfen Sie, ob der Filter ordnungsgemäß funktioniert.

TRÜBSTOFFE

Verwenden Sie ein AstralPool Flockungsmittel. Diese Produkte bündeln die Trübstoffe im Wasser, wodurch sie durch den Filter oder die manuelle Reinigung entfernt werden können.

SOLUTION

ASTRALPOOL
CLARITAB PLUS



PRÄVENTION

MANGELHAFTES FILTRATION:

Filter haben ein Manometer, das den Druck im Inneren des Filters anzeigt; je höher der Druck, desto mehr Schmutz sammelt sich an. Wenn dieses eine grüne, gelbe und rote Farbskala hat, sollte das Manometer wie eine Ampel funktionieren. Sie sollten Rückspülen, wenn sich dieses im gelben Bereich befindet, auf jeden Fall aber nach 1 Woche Filterung (höchstens alle 2 Wochen). Wir empfehlen außerdem, den Filter vor und nach der manuellen Reinigung des Schwimmbeckens zu spülen.

TRÜBSTOFFE:

Benutzen Sie eine Flockung für die Wasserpflege. Wir empfehlen wöchentlich **AstralPool Crystal Block** or **AstralPool Flocculant cartridges**.

3.2 ALGENBILDUNG

SYMPTOME

Trübes oder grünes Wasser, rutschige Oberflächen, verstopfte Filter und hoher Chemikalieneinsatz.

URSACHEN

Algen können aufgrund schlechter Zirkulation oder Filterung, unsachgemäßer chemischer Wartung, mangelhafter Reinigung oder Umwelteinflüssen wachsen. Obwohl Algen keine Krankheiten verursachen, ist ihre Anwesenheit unschön.

GRÜNE ALGEN

Haften an den Wänden und schwimmen frei, wodurch das Wasser getrübt wird.

SENFFARBENE ALGEN

Haften an den Wänden, trüben das Wasser nicht sofern diese nicht physisch gestört werden. Wenn man die Algen abbürstet, verändert sich die Form zu einem feinen, braunen Pulver.

SCHWARZE ALGEN

Haften an den Wänden und lassen sich nur sehr schwer entfernen.

BEHANDLUNG

- Regulieren Sie den pH-Wert zwischen 7,2 und 7,6 mit **AstralPool pH Minus** oder **AstralPool pH Plus**.
- Führen Sie eine Schockchlorierung mit granulierten **AstralPool Rapid Chlor Plus** und **Liquid Flocculant** durch.

MAINTENANCE

ALGICIDE



PRÄVENTION

Um das Auftreten von Algen zu verhindern, verwenden Sie **AstralPool Algacide** oder wöchentlich einen Phosphatentferner.



3.3 VERFÄRBTES WASSER

SYMPTOME / URSACHEN

Mögliche Ursachen für verfärbtes Wasser sind ein Überschuss an Kupfer (blau-grüne Farbe), Eisen (gelbe/braune Farbe) oder Mangan (schwarze Farbe).



SOLUTION

ASTRALPOOL RAPID CHLOR PLUS

SOLUTION

ASTRALPOOL FLOCCULANT



BEHANDLUNG

- Blau-Grün/braun/schwarz gefärbtes Wasser (überschüssiges Kupfer/Eisen/Mangan).
- Regulieren Sie den pH-Wert zwischen 7,2-7,6 mit **pH Minus** oder **pH Plus** mindestens eine Stunde vor der Schockchlorierung.
- Führen Sie eine Schockchlorierung mit granulierten **AstralPool Rapid Chlor Plus** und **Liquid Flocculant** durch.
- Filtern Sie 24 Stunden lang oder bis das Wasser klar ist.
- Bürsten Sie die Beckenwände und den Boden gründlich ab.
- Saugen Sie die Verunreinigungen ab.
- Fügen Sie **Astralpool Super Descaler** bei.

PRÄVENTION

Fügen Sie wöchentlich **AstralPool Super Descaler** hinzu.

3.4 KALKABLAGERUNGEN

SYMPTOME

Das Schwimmbecken ist verkalkt, wenn Sie weiße Kalkablagerungen an den Wänden und am Zubehör feststellen. Diese können die Wände rau machen und die Wasserzirkulation verschlechtern.

URSACHEN

Kalkablagerungen können auftreten, wenn der pH-Wert zu hoch ist.

BEHANDLUNG

- Entleeren Sie das Schwimmbecken.
- Verwenden Sie **Astralpool Surface Cleaner** um den verkrusteten Kalk zu entfernen.

PRÄVENTION

Verwenden Sie **AstralPool Super Descaler** wöchentlich und halten Sie den pH-Wert zwischen 7,2-7,6 (unteres Ende des Idealbereichs).



SOLUTION

ASTRALPOOL SURFACE CLEANER



3.5 SCHAUMBILDUNG

SYMPTOM / URSACHEN

Schaumbildung im Wasser ist auf die Ansammlung von Sonnenschutzmitteln, Lotionen, Deodorants und Kosmetikprodukten zurückzuführen.

BEHANDLUNG

- Verwenden Sie **AstralPool Claritab Plus**.

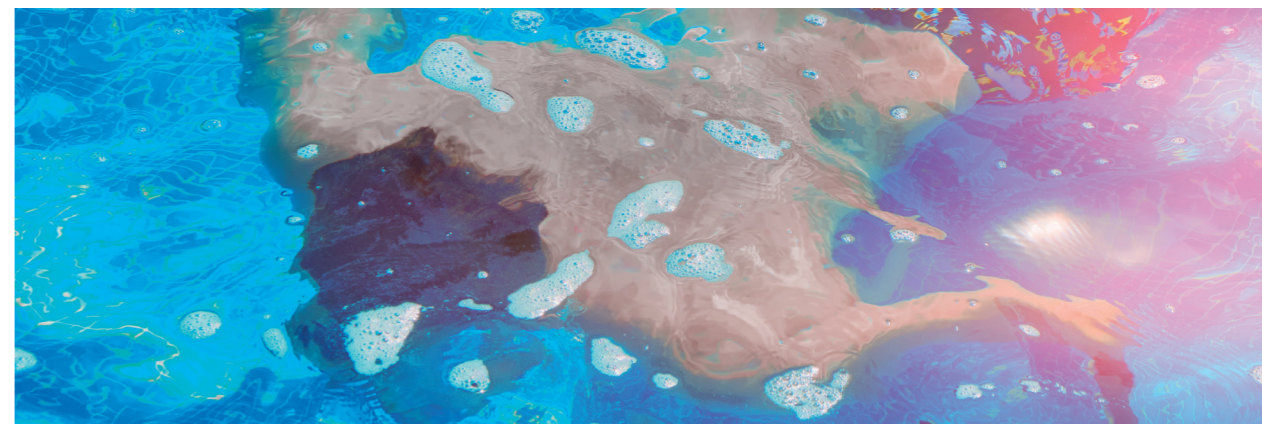
PRÄVENTION

Wenn viele Badegäste den Pool benutzen, fügen Sie AstralPool Natural Flocculant wöchentlich zur Problemvorbeugung bei.



SOLUTION

ASTRALPOOL CLARITAB PLUS





3.6 CHLORGERUCH, AUGEN UND HAUTREIZUNGEN

SYMPTOME

Haben Sie schon einmal versucht, Ihre Augen unter Wasser zu öffnen, und sie fingen sofort an zu brennen oder Ihre Haut begann zu jucken? Chlorgeruch ist ein häufiges Anzeichen für ein pH-Ungleichgewicht, einen hohen Anteil an gebundenem Chlor (Chloramine) oder einem Überschuss an Gesamtchlor.

URSACHEN

Sie haben angenommen, dass zu viel Chlor die Ursache ist? In Wirklichkeit liegt es an einem pH-Ungleichgewicht oder einem niedrigen Gehalt an freiem Chlor. Daher ist es wichtig, das Wasser im Gleichgewicht zu halten, somit kann ein maximaler Komfort für die Nutzung gewährleistet werden.



BEHANDLUNG

pH-UNGLEICHGEWICHT:

Regulieren Sie den pH-Wert zwischen 7,2 - 7,6 mit **AstralPool pH Minus** oder **Astralpool pH Plus**.

HOHER GEHALT AN GEBUNDEMENEM CHLOR:

- Regulieren Sie den pH-Wert zwischen 7,2 - 7,6 mit **AstralPool pH Minus** oder **AstralPool pH Plus** mindestens eine Stunde vor der Schockchlorierung.
- Führen Sie eine Schockchlorierung mit **AstralPool Rapid Chlor Plus** durch.

ÜBERSCHUSS AN GESAMTCHLOR:

- Regulieren Sie den pH-Wert zwischen 7,2-7,6 mit **AstralPool pH Minus** oder **AstralPool pH Plus**.
- Beseitigen Sie überschüssiges Chlor mit **AstralPool Chlorine Neutralizer**.

PRÄVENTION

Halten Sie die Grundparameter (pH-Wert, Chlor, Alkalinität) auf dem richtigen Niveau. Schocken Sie das Becken und wechseln Sie regelmäßig das Wasser.

SOLUTION

**ASTRALPOOL
RAPID CHLOR PLUS**
**ASTRALPOOL
CHLORINE NEUTRALIZER**





ASTRALPOOL 