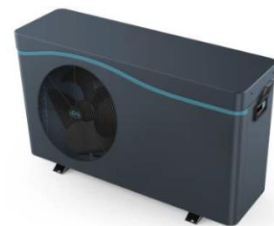




CALEFACCIÓN

HEATING SYSTEMS

Rev: 29/10/2020



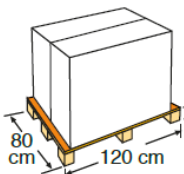
Referencia	HPGI70
Descripción	Bomba calor inverter (velocidad variable). Volumen máximo de la piscina 70m <sup>3</sup>
Piscinas	Piscinas enterradas
Medidas / Peso	106.3 x 49.1 x 71 cm/ 73Kg
Potencia de calor	15-3.2 Kw
Potencia absorbida max/min	2.26-0.2 Kw
Capacidad max. piscina	70m <sup>3</sup>
C.O.P (velocidad min-max)	16-6.6 W/W
Tipo de compresor	Compresor Inverter
Flujo de agua recomendado	4 m <sup>3</sup> /h
Refrigeramiento (R32)	950 g
Conexiones de agua	50 mm
Caída de presión	15 Kpa
Voltaje	220~240V / 50Hz or 60Hz /1PH
Nivel de ruido del 1 al 10	40-54 / ≤43 dB(A)
Temperatura min	+ 7°C
Incluye	cubierta

Reference	HPGI70
Description	Inverter heat pump (Variable speed), max. Volume of pool 70m <sup>3</sup>
Pools	For inground pools
Size / Weight	106.3 x 49.1 x 71 cm/ 73Kg
Heat power	15-3.2 Kw
Absorbed power max/min	2.26-0.2 Kw
Max. Capacity pool	70m <sup>3</sup>
C.O.P. (min - max speed)	16-6.6 W/W
Compressor type	Inverter Compressor
Advised water flux	4 m <sup>3</sup> /h
Refrigerant (R32)	950 g
Water connections	50 mm
Water pressure drop	15 Kpa
Voltage	220~240V / 50Hz or 60Hz /1PH
Sound level from 10m to 1m	40-54 / ≤43 dB(A)
Temperature min	+ 7°C
Included	cover



### EMBALAJE OUTER BOX

Tipo Type	Caja litografiada/ coulour box
Unidades Units	1
Medidas Size	114.3 x 52 x 85 cm
Volumen Volume	0,50 m <sup>3</sup>
Peso Weight	78 kg



### PALETIZADO PALLET

Tipo Type	Europeo/ European
Unidades Units	2 und/palet
Medidas Size	120 X 104 X 100 cm
Volumen Volume	1,24m <sup>3</sup>
Peso Weight	176 kg

