



GAMME DE SPAS ET SWIMSPAS

LE MEILLEUR HYDROMASSAGE
À VOTRE PORTÉE





Sommaire

Avantages des spas AstralPool	04
Gamme de Spas Résidentiels	
Ocean Dreams	12
Essential	16
Origins	20
Swimspa	24
Inground	28
Gamme de Spas Professionnels	32



Avantages des spas AstralPool

L'eau et la santé

Les effets de l'eau, grâce à l'hydromassage, permettent de traiter la douleur et de détendre les parties les plus sensibles du corps.

La réduction du stress est garantie

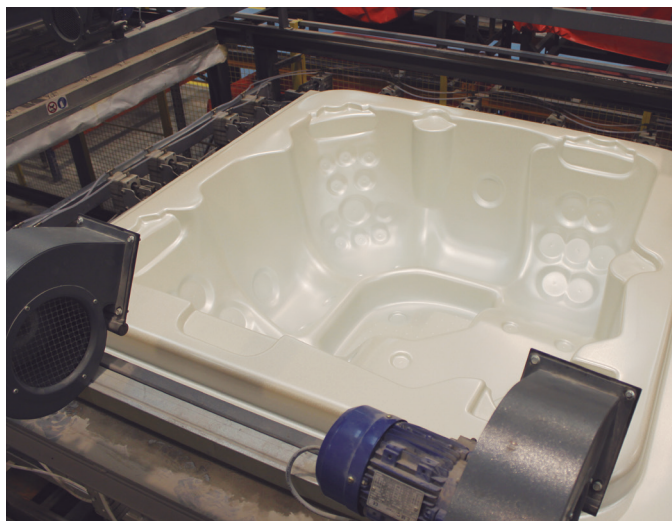
Les systèmes de chromothérapie, de musicothérapie et d'aromathérapie permettent d'obtenir un équilibre émotionnel.

Un nouvel espace de vie

Profitez d'un moment exclusif, de paix et de détente, et de moments particuliers en couple, en famille ou avec vos amis.

Des expériences uniques

Improviser une soirée relaxante, profitez des avantages d'un massage énergétique après une séance de sport, d'un massage chez vous chaque jour de la semaine, laissez-vous emporter par le clapotis de l'eau...



Fabrication et garantie européennes*

Cela fait maintenant 30 ans qu'AstralPool conçoit et fabrique des spas. Les spas sont toujours remis au goût du jour, dans le but d'offrir le meilleur en matière de bien-être et de qualité de vie.



Composants



Acrylique



Structure

* Ne s'applique pas à la gamme Origins



Hydromassage

Un massage adapté à chaque partie du corps.



Massage sous pression localisé

Ce massage applique une pression continue sur une zone précise du corps et permet d'éliminer les contractures musculaires.



Massage rotatif pour éliminer les tensions

Le jet rotatif permet un massage circulaire. Idéal pour lutter contre les tensions dues à une mauvaise posture ou à des efforts sporadiques.



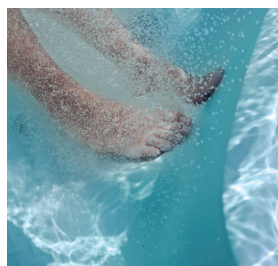
Massage rotatif drainant

L'impact de l'eau sur le corps a un effet anticellulite et modelant sur le corps.



Massage à bulles

L'impact des bulles d'air a un effet relaxant sur toute la musculature.



Massage réflexe des pieds

Les massages des pieds contribuent à atténuer les douleurs musculaires et articulaires. Ils produisent une sensation agréable et favorisent le sommeil.

Efficacité énergétique

EcoSpa, la meilleure isolation thermique pour spa

L'option EcoSpa est un élément essentiel, avec un impact direct sur les coûts de maintenance du spa. L'isolation EcoSpa permet de conserver la chaleur et de réduire le temps de fonctionnement du chauffage électrique. Un spa bien isolé consomme moins d'électricité. Si l'on associe la bâche isotherme au système EcoSpa, la consommation du spa peut diminuer de 20 € par mois.

Un spa européen efficace :

Conserver l'eau à 37°C avec EcoSpa	5,28 kWh
Conserver l'eau à 37°C sans EcoSpa	10,80 kWh



- 1 Base en ABS, hautement résistante.
- 2 Deuxième couche d'isolation. Panneau à forte isolation thermique et acoustique.
- 3 Couche d'isolation thermique en polyuréthane (densité 30 %)
- 4 Bâche isolante, de 100 à 130 mm d'épaisseur.



blue
connect plus



Une technologie avancée connectée à votre smartphone

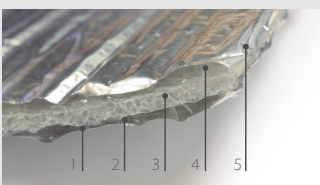
Blue Connect Plus est un analyseur intelligent de l'eau contenue dans le bassin. Il contrôle la qualité de celle-ci et vous indique la quantité de produits à utiliser pour votre spa. Et tout ceci depuis votre smartphone.



Nordic Insulation System

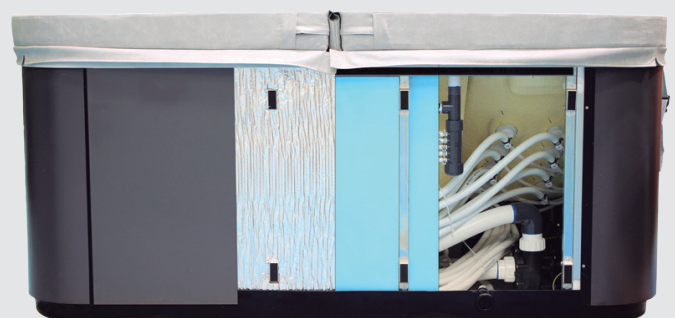
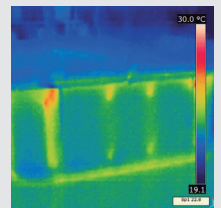
L'isolation NORDIC INSULATION SYSTEM, conçue pour les environnements froids, améliore l'efficacité énergétique du spa.

Le système NORDIC INSULATION SYSTEM se compose d'un matériau isolant de 10 mm, formé de 5 couches. Cette couche d'isolant est placée directement sur les côtés et dans les courbes de l'habillage, créant ainsi une chambre à air isolante à l'intérieur. La couche isolante qui entoure la totalité de l'habillage est un matériau de 10 mm composé de 5 couches:



- 1 Aluminium
- 2 Bulle RC9 + polyéthylène basse densité (double couche)
- 3 Mousse FONPEX en polyéthylène, non réticulée (20 kg/m³)
- 4 Bulle RC9 + polyéthylène basse densité (double couche)
- 5 Aluminium

Essai de fuites de chaleur réalisé avec le système Nordic Insulation System



Un centre de loisirs

Chromothérapie

La chromothérapie est un traitement alternatif dont le but est de guérir les maux grâce à la couleur.

Les couleurs ont un effet à la fois biologique et psychologique. La lumière colorée provoque une stimulation physiologique à laquelle l'organisme répond spontanément.



Aromathérapie

Ses propriétés thérapeutiques sont bien réelles et elle vient compléter les bénéfices du spa. Les arômes naturels se dégagent du spa et apportent harmonie et équilibre.



Musicothérapie

La musicothérapie utilise les propriétés de la musique et du son pour équilibrer le corps et l'esprit.



Wifi Spa Control

Le dispositif de contrôle Wifi Spa Control de Balboa est une application disponible pour Android™ ou iPhone® qui vous permet d'accéder au spa depuis n'importe où via Internet. Que vous soyez chez vous ou à l'extérieur, il vous suffit d'une connexion 3G, 4G ou Wi-Fi pour contrôler votre spa depuis votre smartphone ou votre tablette.

Grâce à l'application Wifi Spa Control, votre spa sera prêt à vous accueillir à chaque fois que vous ressentirez l'envie de vous plonger dans un bain. Nul besoin de sortir et d'appuyer sur les boutons, enclenchez la baignoire et modifiez les réglages depuis votre dispositif mobile.

L'interface de l'application donne accès à l'ensemble des commandes pour que vous puissiez régler la température, activer les pompes de massage et même les cycles de filtration.

Systeme de désinfection UV pour la gamme Advanced

Ces spas offrent un système de désinfection qui utilise la technologie UV : le rayonnement ultraviolet détruit les bactéries contenues dans l'eau.

Les avantages de cette technologie:

- Une eau garantie fraîche, propre et claire
- Une désinfection de l'eau efficace et sûre
- La décomposition du chlore combiné par la lumière UV-C
- La protection de l'eau contre les germes
- Le contrôle de la formation de moisissures, de bactéries et d'algues
- La réduction de l'utilisation du chlore et d'autres produits chimiques de 80 %
- La diminution de l'odeur de chlore et des irritations de la peau et des yeux (yeux rouges)
- Un plus grand respect de l'environnement que les méthodes traditionnelles

Ainsi, votre spa dispose d'un système propre et automatique qui élimine les bactéries, la moisissure et le protège des germes, sans nécessiter de maintenance.

Notre gamme de spas



Gamme Ocean Dreams

Une gamme de spas destinée aux utilisateurs les plus exigeants. Des spas ergonomiques, proposant des prestations élevées et différentes options de configuration.



Gamme Essential

La gamme Essential recherche l'équilibre entre la fonctionnalité, les prestations et les coûts.



Gamme Origins

Spas compacts avec toute la qualité Astralpool, des fonctionnalités de base et une variété de formats. Un modèle idéal pour ceux qui recherchent une solution de base.



Gamme Swimspa

Les Swimspas sont de petites piscines à usage résidentiel. Ils sont polyvalents, puissants et compacts. Un centre de soins et de bien-être disponible tout au long de l'année.



Gamme Inground

Conçus pour être encastrés, les spas à usage privé Inground sont des équipements d'hydrothérapie pourvus d'un système de filtration par filtre à sable.



Gamme Commercial

Des spas conçus pour des espaces à usage commercial, des gymnases, des centres de bien-être, des hôtels... Une offre importante d'options et de finitions, qui correspond à tous les besoins. Les spas sont proposés en finition acrylique ou en mosaïque.



Gamme Advanced



Un équipement très performant

Chaque pompe de massage a été conçue pour offrir une puissance maximum et une consommation optimale. Le spa comprend deux puissantes pompes à eau qui alimentent les 52 jets et les 2 cascades du spa, ainsi que 14 buses d'air.

Spa Atlantida 70

Notre modèle de référence



AVANTAGES

Touch Panel

Le TOUCH PANEL est un système qui se distingue par sa conception moderne et minimaliste. Fabriqué à partir de matériaux de haute qualité, l'écran résiste aux coups violents et est compatible avec tous les systèmes de commande Balboa. Intuitive et facile à manipuler, la commande TOUCH PANEL propose à l'utilisateur différentes options pratiques qui lui permettent de contrôler le spa.

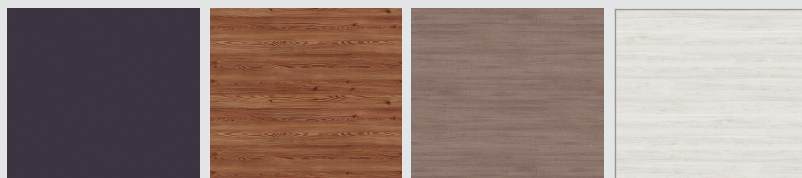
Centre de chromothérapie

Effectuez vos séances de chromothérapie dans le spa. Le spa dispose de cinq spots LED, qui éclairent l'intérieur du spa. À l'extérieur, chacune des commandes du spa s'éclaire en coordination avec l'intérieur du spa.



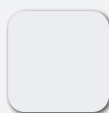

Un habillage design, avant-gardiste

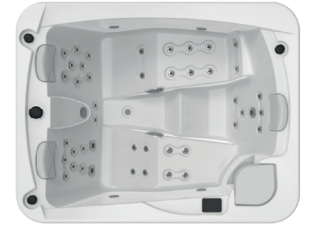
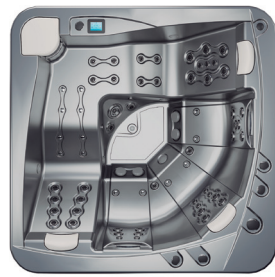
Un habillage lisse, uniforme et sans vis. L'aspect avant-gardiste de l'habillage du Spa Atlantida 70 ne laisse personne indifférent. Il existe en 4 couleurs: Graphite, Tonnerre, Ruisseau et Butterfly.



Informations techniques



	PURE	NEW ART
RÉFÉRENCE	68450	68449
Spécifications générales		
Dimensions (± 1 cm)	220 x 220 x 78	220 x 220 x 78
Places (assises / allongées)	4 (4 / -)	5 (3 / 2)
Couleur acrylique	 44-Blanc	
Couleur habillage	 Blanc Solid Surface	
Sans habillage	-	-
Caractéristiques		
Double isolation thermique ECOSpa	Oui	Oui
Nordic Insulation System	En option	En option
Système audio Bluetooth 4.1	En option	En option
Lumiplus LED chromothérapie	Oui	Oui
Jets inox	Oui	Oui
Barre en acier inoxydable	-	-
Blue Connect	-	-
Prestations		
Jets en acier inoxydable	27	28
Injecteurs d'air	12	14
Cascades	-	-
Repose-tête	2	3
Control Spa	Touch Panel	Touch Panel
Système de désinfection	U.V.	U.V.
Aromathérapie	Oui	-
Chromothérapie	5 Leds + Accessoires éclairés	5 Leds + Accessoires éclairés
Wifi Spa Control	En option	En option
Structure et bâche		
Structure métallique très résistante	Oui	Oui
Base ABS isolante	Oui	Oui
Bâche isotherme	Oui	Oui
Équipement		
Pompe de filtration	200 W	200 W
Pompe de massage	1,8 kW / 2 CV	1,8 kW / 2 CV
Pompe de massage à bulles	1.150 W	1.150 W
Chauffage électrique	3 kW	3 kW
Puissance électrique et capacité		
Puissance nécessaire Faible intensité (W)	3.400 W	3.400 W
Puissance nécessaire (A) à 230 V	14,6 A	14,6 A
Tension 230 V	Oui	Oui
Capacité en eau	975 l	975 l
Poids du spa (Vide / Plein)	450 kg / 1.425 kg	450 kg / 1.425 kg



EVOLUTION 70		ATLANTIDA 70		PACIFIC 70		OCEAN 70	
32474		62399		69130		69863	
233 x 233 x 91		216 x 216 x 90		216 x 216 x 90		216 x 167 x 74	
5 (3 / 2)		5 (3 / 2)		6 (5 / 1)		3 (1 / 2)	
 44-Blanc		 59-Sterling		 65-Alba		 64-Pearl Shadow	
		 27-Silver					
		 Graphite		 Thunder		 Creek	
		 Butterfly					
En option		En option		En option		En option	
En option		En option		En option		En option	
En option		En option		En option		En option	
En option		En option		En option		En option	
Oui		Oui		Oui		Oui	
Oui		Oui		Oui		Oui	
Oui		Oui		Oui		Oui	
En option		En option		En option		En option	
56		52		51		42	
16		14		10		-	
-		2		2		-	
3		3		3		3	
Touch Panel + Auxiliaire		Touch Panel		Touch Panel		Touch Panel	
U.V.		U.V.		U.V.		U.V.	
Oui		Oui		Oui		-	
5 Leds + Accessoires éclairés		5 Leds + Accessoires éclairés		5 Leds + Accessoires éclairés		5 Leds + Accessoires éclairés	
En option		En option		En option		En option	
Oui		Oui		Oui		Oui	
Oui		Oui		Oui		Oui	
Oui		Oui		Oui		Oui	
200 W		200 W		200 W		200 W	
2 x 2,2 kW / 3 CV		2 x 1,8 kW / 2,5 CV		2 x 1,8 kW / 2,5 CV		2,2kW / 3 CV	
400 W		400 W		400 W		-	
3 kW		3 kW		3 kW		3 kW	
5.200 W		4.400 W		4.400 W		3.400 W	
22,4 A		19,1 A		19,1 A		14,6 A	
Oui		Oui		Oui		Oui	
1.610 l		1.138 l		1.138 l		780 l	
378 kg / 1.988 kg		327 kg / 1.227 kg		327 kg / 1.465 kg		229 kg / 1.009 kg	

Gamme Essential



Le modèle de spa Balance E comprend cinq places assises et une place allongée entièrement équipée. Il s'agit d'un modèle parfaitement ergonomique où chaque place correspond à un massage différent. Il dispose d'une cascade pour les massages cervicaux, d'une zone complète de massage de réflexothérapie pour un massage intégral des pieds.

Spa Balance E

Notre modèle de référence

AVANTAGES

Ergonomie et design

Un design ergonomique améliore l'expérience de bain. Nos spas Essential sont conçus pour que les familles se sentent à l'aise et satisfaites de leur expérience. Un design qui crée une ambiance relaxante et tranquille et aide à réduire le stress.



Un spa fonctionnant de manière optimale

Le Spa Select E, tout comme les modèles de la gamme Essential, se caractérise par l'équilibre qu'il propose en matière de prestations, d'équipement et de coûts.

Ces spas, avec leur format pratique, sont conçus pour offrir à l'utilisateur un espace thermal à sa mesure.



Filtration silencieuse

Le circuit de filtration est composé d'une pompe de filtration silencieuse et d'un circuit indépendant, qui permettent d'effectuer la filtration et le nettoyage de l'eau du spa en continu, à un coût raisonnable. La faible consommation de la pompe autorise la filtration sur de longues périodes. La pompe étant silencieuse, ces opérations peuvent être réalisées à tout moment de la journée.



Informations techniques



	SELECT E	EMOTION E
RÉFÉRENCE	76894	69122
Spécifications générales		
Dimensions (± 1 cm)	216 x 216 x 90	216 x 216 x 90
Places (assises / allongées)	6 (5 / 1)	5 (3 / 2)
Couleur acrylique	 44-Blanc  59-Sterling  65-Alba  64-Pearl Shadow  27-Silver	
Couleur habillage	 Graphite  Thunder  Infinity*	
Sans habillage	En option	En option
Caractéristiques		
Double isolation thermique ECOSpa	En option	En option
Système audio Bluetooth 2.1	En option	En option
Lumiplus LED chromothérapie	En option (+2 LED)	En option (+2 LED)
Jets inox	Oui	Oui
Prestations		
Jets en acier inoxydable	51	32
Injecteurs d'air	-	12
Cascades	1	-
Repose-tête	3	3
Panneau de commande numérique	Balboa TP600	Balboa TP600
Système de désinfection	Ozonateur	Ozonateur
Aromathérapie	-	-
Chromothérapie	1 LED	1 LED
Structure et bâche		
Structure métallique très résistante	Oui	Oui
Base ABS isolante	Oui	Oui
Bâche isotherme	Oui	Oui
Équipement		
Pompe de filtration	200 W	200 W
Pompe de massage	2 x 1,8 kW / 2,5 CV	1,8 kW / 2,5 CV
Pompe de massage à bulles	-	400 W
Chauffage électrique	3 kW	3 kW
Puissance électrique et capacité		
Puissance nécessaire Faible intensité (W)	3.780 W	3.400 W
Puissance nécessaire (A) à 230 V	16,8 A	14,6 A
Tension 230 V	Oui	Oui
Capacité en eau	930 l	930 l
Poids du spa (Vide / Plein)	327 kg / 1.257 kg	327 kg / 1.257 kg

*Uniquement disponible pour les spas avec EcoSpa + Bluetooth Audio + 3 LEDs.



BALANCE E

73076

EQUILIBRE E

74134

198 x 198 x 74

5 (3 / 2)

216 x 167 x 74

3 (1 / 2)



44-Blanc



59-Sterling



Infinity

En option

En option

En option

En option

En option

-

-

-

Oui

Oui

31

26

12

-

-

-

3

3

Balboa TP500

Balboa TP500

Ozoneur

Ozoneur

-

-

1 LED

1 LED

Oui

Oui

Oui

Oui

Oui

Oui

-

-

1,8 kW / 2,5 CV (2 Vel)

1,8 kW / 2,5 CV (2 Vel)

400 W

-

3 kW

3 kW

3.400 W

3.400 W

14,6 A

14,6 A

Oui

Oui

935 l

780 l

246 kg / 1.181 kg

229 kg / 1.009 kg



Spa Equilibre E

Gamme Origins



Le modèle Baia est un grand spa. Il dispose de 3 sièges et 2 chaises longues confortables qui permettent de se détendre en recevant un massage complet.

Équipé de 62 jets de massage, il dispose de 2 puissantes pompes de massage ainsi que d'un circuit de filtration indépendant. Le spa le plus complet de la gamme.

Spa Baia

Notre modèle de référence

AVANTAGES

Deux chaises longues

Ce modèle dispose de deux chaises longues qui permettent de se détendre avec votre partenaire tout en profitant du massage ou des séances de chromothérapie du spa. Les chaises longues sont entièrement équipées et vous permettent de recevoir un massage du dos, des jambes et des pieds.



Nouveau design de meuble

Dans ce spa, ainsi que dans toute la gamme, vous découvrirez notre nouveau design de meuble Ash. Un meuble en bois synthétique, couleur gris foncé, qui sera le meilleur complément décoratif pour votre jardin ou votre terrasse.






Finitions de haute qualité

Le modèle Baia, ainsi que le reste des spas de la gamme, est fabriqué selon les normes de qualité de la marque Astralpool. Posséder un spa de cette gamme vous assure un produit avec une longue durée de vie et une qualité supérieure.

Informations techniques



REF.	BAIA 76173
Spécifications générales	
Dimensions (± 1 cm)	216 x 216 x 90
Places (assises / allongées)	5 (3 / 2)
Couleur acrylique	 44-Blanc  59-Sterling
Couleur habillage	 Ash
Caractéristiques	
Isolation thermique Green Layer	Oui
Jets inox	Oui
Prestations	
Jets en acier inoxydable	62
Buses d'air	12
Repose-tête	3
Panneau de commande numérique	Balboa TP500
Système de désinfection	Ozonateur
Chromothérapie	1 LED
Système audio	En option
Structure et bâche	
Structure métallique/plastique très résistante	Oui
Base ABS isolante	Oui
Bâche isotherme	Oui
Équipement	
Pompe de filtration	200 W
Pompe de massage	2 x 1,8 kW
Pompe de massage à bulles	-
Chauffage électrique	3 kW
Puissance électrique et capacité	
Puissance nécessaire Faible intensité (W)	3.800 W
Puissance nécessaire (A) à 230 V	16,5 A
Tension 230 V	Oui
Capacité en eau	980 l
Poids du spa (Vide / Plein)	330 kg / 1.310 kg



Composants

Acrylique

Structure



MALEA

76306

ALEXANDRIA

76307

198 x 198 x 74

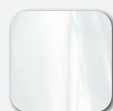
5 (3 / 2)

216 x 167 x 74

3 (1 / 2)



44-Blanc



59-Sterling



Ash

Oui

Oui

31

-

3

Balboa TP500

Ozonnateur

1 LED

En option

Oui

Oui

Oui

-

1,8 kW / 2,5 CV (2 Vel)

400 W

2 kW

2.650 W

11,5 A

Oui

935 l

253 kg / 1.181 kg

Oui

Oui

26

-

3

Balboa TP500

Ozonnateur

1 LED

En option

Oui

Oui

Oui

-

1,8 kW / 2,5 CV (2 Vel)

-

2 kW

2.400 W

10,4 A

Oui

780 l

229 kg / 1.009 kg

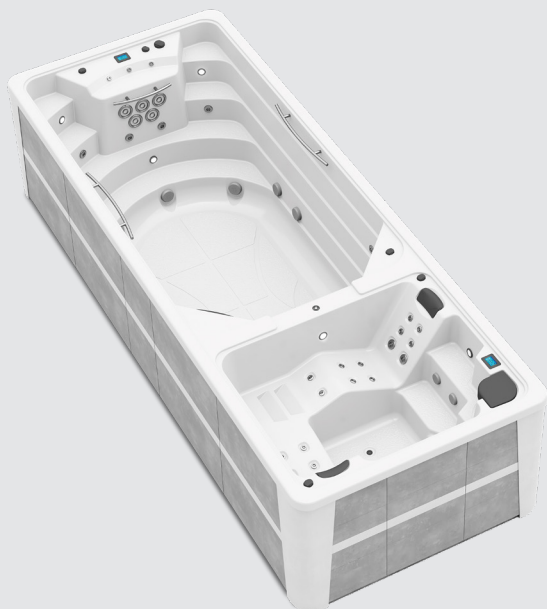
Gamme Swimspa



Dual est le Swimspa le plus compact du marché. Il offre un espace de baignade de grandes dimensions ainsi qu'une zone d'hydromassage entièrement équipée. Ses 6 mètres de long et 2,30 m de large en font un spa à la fois compact et spacieux : tout-en-un.

Swimspa Dual

Notre modèle de référence



AVANTAGES

Un maximum de puissance et de rendement

Deux compartiments parfaitement indépendants, afin de profiter d'un côté de la version « nage » et de l'autre, se détendre dans le spa.

Pour le fitness, la nage et l'aviron

Transformez votre Swimspa en centre de soins : utilisez les élastiques pour différents exercices, les rames pour faire travailler votre corps ou nagez confortablement à l'aide de harnais et de perches.





Une piscine toute l'année

Le Swimspa Creta comprend un système de chauffage idéal pour conserver l'eau à la température souhaitée tout au long de l'année. Profitez d'une baignade saine, des meilleurs moments en famille ou de séances de fitness, chez vous, sans limitations.

Informations techniques

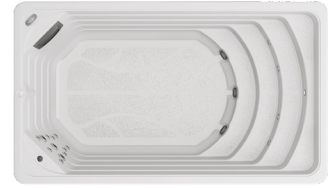
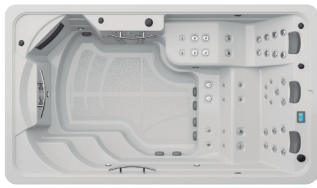



	DUAL 74238	MEDITERRANEA 64414
RÉFÉRENCE		
Spécifications générales		
Dimensions (± 1 cm)	600 x 230 x 138	500 x 230 x 138
Places (assises / allongées)	1 vertical + 4 (2 / 2)	4 (2 / 2)
Couleur acrylique		 Blanco
Couleur habillage		 Coastal Grey
Sans habillage	En option	En option
Caractéristiques		
Double isolation thermique ECOSpa	En option	En option
Système audio Bluetooth 4.1	En option	En option
Lumiplus LED chromothérapie	Oui	Oui
Jets inox	Oui	Oui
Barre en acier inoxydable	Oui	Oui
Blue Connect	En option	En option
Prestations		
Jets en acier inoxydable	16+5 Turbo Jets / 30 Jets	27+5 Turbo Jets
Cascades	-	1
Repose-tête	3	2
Touch Panel	2 Touch panels	Touch Panel + Auxiliair
Système de désinfection	Rayonnement ultraviolet + Ozonateur	Rayonnement ultraviolet + Ozonateur
Chromothérapie	3 Leds / 5 Leds + Accessoires éclairés	5 Leds + Accessoires éclairés
Wifi Spa Control*	En option	En option
Kit Rameur	En option cod. 74496	-
Structure et bâche		
Structure métallique très résistante	Oui	Oui
Base isolante	Oui	Oui
Bâche isotherme	Oui	Oui
Équipement		
Pompe de filtration	400 W + 200 W	400 W
Pompe de massage	3 x 2,2 kW / 3 CV + 2,2 kW / 3 CV	3 x 2,2 kW / 3 CV
Chauffage électrique	3 kW	3 kW
Puissance électrique et capacité		
Puissance nécessaire Faible intensité (W)	9.500 W	7.000 W
Puissance nécessaire (A) à 230 V	41,3 A	30,5 A
Tension 230 V	Oui	Oui
Capacité en eau	7.000 l	8.500 l
Poids du spa (Vide / Plein)	1.500 kg / 8.500 kg	1.177 kg / 9.677 kg

SWIMSPAS INGROUND - Équipement externe recommandé: **Kit Swimspa** (cod. 64972)

Mediterranea Inground: 65353 | Creta Inground: 67587 | Compact Inground: 69129

* Pour intégrer l'option Wifi Spa Control, le swimspa doit être équipé d'ECOSpa.



CRETA 67203		COMPACT 69128		LAGOON 74237	
400 x 230 x 138		400 x 230 x 138		400 x 230 x 138	
4 (2 / 1 / 1)		1 vertical		1 vertical	
 59-Sterling					
 Urban Grey				 Coastal Grey	
En option		En option		En option	
En option		En option		En option	
En option		En option		-	
Oui		Oui		Oui	
Oui		Oui		Oui	
Oui		Oui		-	
En option		En option		En option	
54+4 Turbo Jets		16+5 turbo jets		12	
-		-		-	
3		-		-	
Touch Panel		Touch Panel		TP600	
Rayonnement ultraviolet + Ozonateur		Rayonnement ultraviolet + Ozonateur		Ultravioleta + Ozonateur	
5 Leds + Accessoires éclairés		5 Leds + Accessoires éclairés		1 LED	
En option		En option		-	
En option		-		-	
Oui		Oui		Oui	
Oui		Oui		Oui	
Oui		Oui		Oui	
400 W		400 W		400 W	
3 x 2,2 kW / 3 CV		3 x 2,2 KW / 3 CV		1,5 KW / 2 CV	
3 kW		3 kW		3 kW	
7.000 W		7.000 W		3.400 W	
30,5 A		30,5 A		14,78 A	
Oui		Oui		Oui	
6.000 l		6.000 l		6.000 l	
1.177 kg / 7.177 kg		1.150 kg / 7.150 kg		1.150 kg / 7.150 kg	

Gamme Inground



Un modèle possédant une capacité d'accueil de six personnes grâce à sa place allongée et à ses cinq sièges. Chaque position propose un choix unique de fonctions d'hydromassage. Le produit permet ainsi de réaliser un circuit d'hydromassage complet.

Ce spa à usage privé est idéal pour son encastrement dans le sol ou une estrade. Le modèle dispose d'un équipement de filtration hautes performances par filtre à sable.

Thalassa E Inground

Notre modèle de référence

AVANTAGES

Une véritable station thermale

Profitez des positions variées que ce spa offre. Assis ou allongé, vous disposerez de fonctions d'hydromassage différentes à chacune de ses places. Détendez-vous et recherchez le confort du massage plantaire. Un choix étoffé de fonctions d'hydromassage associé à une température optimale de l'eau feront de cet espace un véritable paradis thermal.



Ergonomie éprouvée

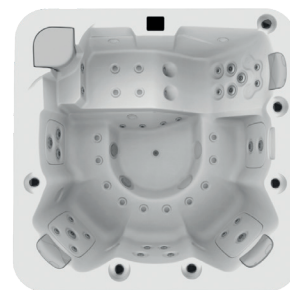
L'un de nos objectifs consiste à adapter de façon optimale la fluidité des formes des spas à la silhouette des utilisateurs. Les lignes agréables de ce modèle sont tracées pour épouser l'ensemble du corps à la perfection. Un accès aisé et différents niveaux de profondeur permettent à chaque usager de trouver la place qui lui convient le mieux.



Filtration performante

Le filtre à sable dont le système est équipé permet de filtrer efficacement l'eau du spa pour bénéficier d'une propreté optimale à tout moment.

Informations techniques



EVOLUTION 70 INGROUND

THALASSA E INGROUND

RÉFÉRENCE	49722	78678		
Spécifications générales				
Dimensions (± 1 cm)	233 x 233 x 90	216 x 216 x 90		
Places (Assises / Allongées)	5 (3 / 2)	6 (5 / 1)		
Capacité en eau	1.610 l	980 l		
Poids du spa vide	378 kg	330 kg		
Poids du spa plein	1.988 kg	1.310 kg		
Couleur de la finition de la coque	 44-Blanc	 59-Sterling	 65-Alba	 64-Pearl Shadow
Caractéristiques				
Nombre de jets	56	28		
Injecteurs d'air	16	16		
Cascade	-	-		
Repose-tête	3	3		
Touch Panel	1	1		
Chromothérapie spots LED	1 LED	1 LED		
Jets en acier inoxydable	Oui	Oui		
Barre en acier inoxydable	-	-		
Structure et bâche				
Structure métallique	Oui	Oui		
Base ABS isolante	Oui	Oui		
Bâche isotherme	En option	En option		
Kit compact				
Code	41849CE000	41993CE000		
Filtre	Ø 500	Ø 500		
Pompe de filtration	0,6 Kw	0,6 Kw		
Pompe de massage (P1)	2 x 2,2 Kw / 3 CV	1 x 1,8 Kw / 2,5 CV		
Pompe soufflante	900 w	900 w		
Chauffage électrique	3 Kw	3 Kw		
Ozonateur	En option	En option		
Puissance nécessaire Faible intensité (W)	5.200 W	3.600 W		
Puissance nécessaire (A)	25,4 A	15,7 A		
Tension	230 V o 400 V III	230 V o 400 V III		



RONDA 30

49859

Ø205

5 (5 / -)

780 l

307 kg

1.445 kg



27-Silver

20

10

-

-

1

1 LED

Oui

-

Oui

Oui

En option

41993CE000

Ø 500

0,6 Kw

1 x 1,8 Kw / 2,5 CV

900 w

3 Kw

En option

3.600 W

15,7 A

230 V o 400 V III



Gamme Commercial



Le modèle de spa Olympia a été conçu en vue de correspondre aux installations publiques les plus exigeantes. Ce modèle est idéal pour ceux qui souhaitent proposer un massage de qualité à leurs clients, dans un grand espace de bain muni de plusieurs places.

Spa Olympia

Notre modèle de référence

Finitions de grande qualité

Chacun des spas de la gamme Commercial a été fabriqué à l'aide des matériaux de la meilleure qualité, afin d'assurer le rendement du produit dans votre établissement.

Des équipements à grande valeur ajoutée

Les spas de la gamme Commercial n'offrent pas seulement à leurs clients les bienfaits de l'hydromassage. Grâce à l'éclairage LED, ils peuvent se transformer en un centre de traitement par chromothérapie.

Une filtration professionnelle






Les équipements de filtration des spas Commercial ont été conçus pour être utilisés de manière intensive. Chaque pompe a été imaginée pour offrir la plus grande fiabilité et durabilité. La filtration s'effectue à l'aide de pompes de filtration professionnelles et de filtres à sable, conformément aux normes les plus exigeantes.



Spa modèle Roma

Información Técnica



	TOKYO 70	OLYMPIA
RÉFÉRENCE	53990	73587
Spécifications générales		
Dimensions (± 1 cm)	340 X 240	365x280
Places (Assises / Allongées)	7 (6 / 1)	12 (12 / -)
Capacité en eau	2.200 l	2,490 l
Poids du spa vide	502 kg	373 kg
Poids du spa plein	2.702 kg	2,863 kg
Couleur de la finition de la coque		 44-Blanc  46-Bleu marbre*  59-Sterling
Caractéristiques		
Nombre de jets	58	16
Injecteurs d'air	21	16
Couleur des jets	Inox	Blanco
Repose-tête	2	-
Cascade	En option (cod. 53993)	-
Projecteur	Oui	En option
Chromothérapie spots LED	4 LED	En option 1 LED
Structure métallique	Oui	Oui
Bâche isotherme	En option	En option
Boutons-poussoirs piézoélectriques	3	2
Kit compact	Kit 75 3M	Kit 75 2M
Réservoir de compensation		
Réservoir de compensation	2.000 l.	2.000 l.
Équipement de filtration pour spa	 43639	 16412
Filtre	Ø 650	Ø 650
Pompe de filtration	0,82 Kw	0,82 Kw
Pompe de massage (P1)	2 x 1,81Kw+2,7Kw	2 x 1,81 Kw
Pompe soufflante	1,3 Kw	1,3 Kw
Chauffage électrique	6 Kw	6 Kw
Ozonateur	En option	En option
Échangeur eau-eau 20 kW	En option	En option
Boutons-poussoirs / Commande	Piézoélectriques	Piézoélectriques
Puissance nécessaire Faible intensité (W)	14.485 W	11.760 W
Puissance nécessaire (A)	27,5 A	18,9 A
Tension	400 V III	400 V III

*Jusqu'à épuisement des stocks.



ROMA 40769	ODISEA 20 45709	VERONA 70550	MIRAGE 40 E 44630
---------------	--------------------	-----------------	----------------------

Ø 300	Ø 230	228 x 228	Ø 250
9 (9 / -)	5 (5 / -)	5 (3 / 2)	6 (6 / -)
2.290 l	1.120 l	1.200 l	1.450 l
310 kg	175 kg	147 kg	393 kg
2.600 kg	1.295 kg	1.347 kg	1.763 kg



44-Blanc



59-Sterling



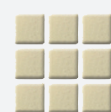
65-Alba



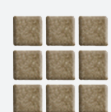
64-Pearl Shadow



46-Bleu marbre*



A02



A72

18	8	24	25
18	10	12	12
Blanco	Blanco	Blanco	Inox
-	-	-	-
-	-	-	-
Oui	En option	Oui	Oui
En option 1 LED	En option 1 LED	En option 1 LED	En option 1 LED
Oui	Oui	Oui	Oui
En option	En option	En option	En option
2	2	2	2
Kit 75 2M	Kit 50/75	Kit 75 2M	Kit 75 2M

2.000 l.	1.000 l.	1.000 l.	1.000 l.
----------	----------	----------	----------



16412



04015



16412

Ø 650	Ø 500	Ø 650	Ø 650
0,82 Kw	0,60 Kw	0,82 Kw	0,82 Kw
2 x 1,81 Kw	1,4 Kw	2 x 1,81 Kw	2 x 1,81 Kw
1,3 Kw	1,3 Kw	1,3 Kw	1,3 Kw
6 Kw	6 Kw	6 Kw	6 Kw
En option	En option	En option	En option
En option	En option	En option	En option
Piézoélectriques	Piézoélectriques	Piézoélectriques	Piézoélectriques
11.802 W	9.362 W	11.802 W	11.760 W
18,9 A	18,1 A	18,9 A	18,9 A
400 V III	400 V III	400 V III	400 V III

