

ROESTVRIJSTALEN ZWEMBADONDERDELEN

EEN VOLLEDIG ASSORTIMENT VOOR DE BOUW



ROESTVRIJ STAAL

WAAROM GEBRUIKEN WE HET IN ONZE ZWEMBADEN?

Het gebruik van roestvast staal AISI 316-L in onze zwembaden heeft vele voordelen ten opzichte van traditionele materialen.

- ✓ Beter bestand tegen hoge en lage temperaturen, geen vervorming.
- ✓ Beter uitzierende kwaliteitsafwerkingen.
- ✓ Verouderd niet door blootstelling aan zonlicht.
- ✓ Makkelijk schoon te maken.
- ✓ Roestvrij staal is milieuvriendelijk en 100% recycleerbaar.

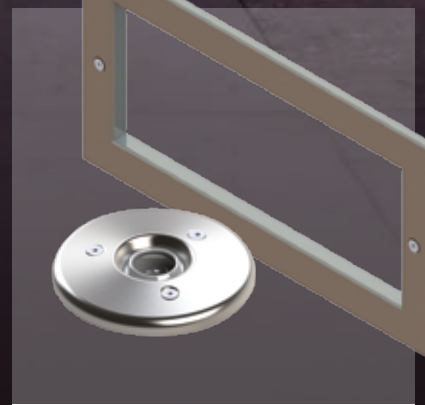
Daarom lanceert AstralPool, wereldleider in de productie en levering van zwembadmateriële, een assortiment inbouwdele van hoogwaardig roestvrij staal AISI 316-L, ideaal voor de bouw, renovatie en verbetering van uw zwembad.



LumiPlus FlexiNiche



Hoogwaterlijnskimmer



**Sierstukken voor ABS
zwembadonderdele**

HOOGWATERLIJNSKIMMER

IDEAAL VOOR EEN OVERLOOPEFFECT

Het belangrijkste kenmerk van de AstralPool hoogwaterlijnskimmer van roestvrij staal is dat hij het gewenste overloopeffect mogelijk maakt, d.w.z. dat hij een hoge waterstand in een

zwembad kan bereiken, zodat de waterlijn zich net onder de randsteen bevindt (ca. +/- 4 cm).



New

4 cm waterstand

SLIM HOGE WATERSTAND



New

CODE	MOND-BREEDTE	MOND-HOOGTE	MAND GROOTTE	SOORT ZWEMBAD	WATERSTAN-DREGELAAR	LINER/BETONNEN ZWEMBADEN	OVERIG
73502	643 mm	78 mm	Ø 140 mm 1,2 l	Beton Liner	40 mm	Beton Liner: flensset inbegrepen	
73501	493 mm	78 mm	Ø 140 mm 1,2 l	Beton Liner	40 mm	Beton Liner: flensset inbegrepen	

SLIM




56316	643 mm	78 mm	Ø 140 mm 1,2 l	Beton Liner	80 mm	Beton Liner: flensset inbegrepen	
56313	493 mm	78 mm	Ø 140 mm 1,2 l	Beton Liner	80 mm	Beton Liner: flensset inbegrepen	
72743	643 mm	78 mm	Ø 140 mm 1,2 l	Geprefabriceerd	80 mm	Geprefabriceerd	
72744	493 mm	78 mm	Ø 140 mm 1,2 l	Geprefabriceerd	80 mm	Geprefabriceerd	

SLIM HELLEND


A400



07523	298 mm	169 mm	 11 l Code 07522	Beton Liner	115 mm	Beton Liner: flensset 07526	Mand en sierstuk niet inbegrepen
-------	--------	--------	---	----------------	--------	-----------------------------------	--


A202



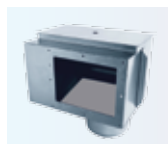
07610	185 mm	130 mm	 4,6 l Code 07521	Beton Liner	100 mm	Beton Liner: flens set 07525	Mand en sierstuk niet inbegrepen
-------	--------	--------	--	----------------	--------	------------------------------------	--

A201



07520	185 mm	130 mm	 4,6 l Code 07521	Beton Liner	100 mm	Beton Liner: flens set 07525	Mand en sierstuk niet inbegrepen
-------	--------	--------	--	----------------	--------	------------------------------------	--

A100









00254	136 mm	190 mm	Ø 140 mm 1,2 l	Beton Liner	120 mm	Beton Liner: flens set 07525	Sierstuk niet inbegrepen
-------	--------	--------	-------------------	----------------	--------	------------------------------------	-----------------------------

RONDE BODEMPUTTEN

	CODE	AFMETINGEN	DEBIET	UITLAAT
BETON	 00268	Ø 240 x 200 mm	13m ³	2"
	 26196	Ø 240 x 245 mm	13m ³	2" + 1-1/2"
LINER	 00275	Ø 240 x 245 mm	13m ³	2"
	 26197	Ø 240 x 285 mm	13m ³	1-1/2"

ASSORTIMENT MONDSTUKKEN ANDERE BESCHIKBARE OPLOSSINGEN

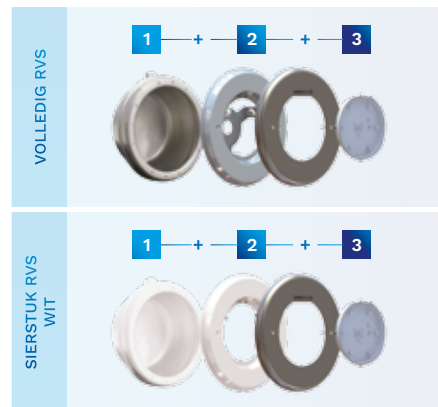
	CODE	GEBRUIK	AFMETINGEN	DEBIET	UITLAAT	LINER/ BETONNEN ZWEM- BADEN
	69874	Retour	Ø 90 x 35 mm (kogel Ø 25 mm)	7 m ³ /u	1-1/2"	Beton
	69875	Retour	Ø 90 x 50 mm (kogel Ø 25 mm)	7 m ³ /u	1-1/2"	Beton
	69876	Retour	Ø 90 x 70 mm (kogel Ø 25 mm)	7 m ³ /u	1-1/2"	Beton
	15839	Retour	Ø 123 x 80 mm	14 m ³ /u	2"	Beton en prefabbaden
	16328	Zuigen	Ø 85 x 50 mm	4,5 m ³ /u	1-1/2"	Beton
 *	21644	Zuigen	Ø 85 x 50 mm	4,5 m ³ /u	1-1/2"	Beton
	69877	Retour	Ø 90 x 35 mm (kogel Ø 25 mm)	4,5 m ³ /u	1-1/2"	Liner
	16330	Zuigen	Ø 85 x 35 mm	4,5 m ³ /u	1-1/2"	Liner

LUMIPLUS FLEXINICHE-RVS

DE LEDOPLOSSING DIE BIJ ELK SOORT ZWEMBAD PAST



Alle 3 componenten zijn vereist voor de juiste installatie van FlexiNiche:



Maximale flexibiliteit met het nieuwe LumiPlus FlexiNiche-systeem van AstralPool:

Maximale flexibiliteit met het nieuwe LumiPlus FlexiNiche-systeem van AstralPool: Een van de meest opmerkelijke kenmerken van de LumiPlus FlexiNiche roestvrijstalen schijnwerpers is hun vermogen om zich aan te passen aan elk type betonnen of liner zwembad, of het nu om een nieuwbouw of een bestaand zwembad gaat, omdat ze in nissen met een diameter van 180 tot 230 mm kunnen worden gemonteerd door middel van het aandraaien van schroeven. Ideaal voor openbare, hotel- en particuliere zwembaden.



LumiPlus Flexi LED-configurator
www.astralpool.com/configurator-led-lumiplus-flexi/



Hoe installeert u een LumiPlus FlexiNiche?

1 NIS

CODE	SOORT ZWEMBAD
54102	Roestvrijstalen nis diam. 230 -beton
54103	Roestvrijstalen nis diam. 230 -liner/paneelbaden

→ FlexiNiche-RVS is compatibel met de standaard en ABS nissen van AstralPool

2 FLEXINICHE

CODE	OMSCHRIJVING
73440	Behuizing en deksel van roestvrij staal
71209CLSS	ABS behuizing en roestvrijstalen deksel

VOORGEMONTEERD ARTIKEL LAMP + SIERSTUK

- 1 73442* RVS FlexiNiche (V1 12V AC Wit)
- 2 73441** RVS FlexiNiche (V1 24V DC Wit)

* Artikelen 73440+71200

** Artikelen 73440 + 71201

3 LAMP

	CODE	LUMIPLUS FLEXI LAMP	WATT	KLEUR TEMP.	STRALING-SHOEK	BEDIENINGSSYSTEEM	EFFICIËNTIE
PARTICULIER V1	71200	Wit AC	16 W (24 VA)	W 5.700 K	100° + 100°	AAN / UIT	A+
	71200 WW	Warm wit AC	16 W (24 VA)	W 3.000 K	100° + 100°	AAN / UIT	A+
	71201	Wit DC	14 W (14 VA)	W 5.700 K	100° + 100°	AAN / UIT	A+
	71201 WW	Warm wit DC	14 W (14 VA)	W 3.000 K	100° + 100°	AAN / UIT	A+
OPENBAAR/HOTEL V2	71203	RGB AC	22 W (29 VA)		116° + 116°	LumiPlus ECO / LumiPlus Top / Fluidra Connect / WIFI LED App	A
	71233	Wit AC	32 W (42 VA)	W 5.700 K	100° + 100°	AAN / UIT	A++
	71233WW	Warm wit AC	32 W (42 VA)	W 3.000 K	100° + 100°	AAN / UIT	A++
	71202	Wit DC	32 W (32 VA)	W 5.700 K	100° + 100°	AAN / UIT	A++
	71202WW	Warm wit DC	32 W (32 VA)	W 3.000 K	100° + 100°	AAN / UIT	A++
	71204	RGB AC	43 W (54 VA)		116° + 116°	LumiPlus ECO / LumiPlus Top / Fluidra Connect / WIFI LED App	A
	71208	DMX RGB AC	43 W (54 VA)		116° + 116°	DMX	A

→ Levensduur: L70 50.000 u. → Kabel: H07RN-F 2x1 mm (2,5 m)
 → IP-bescherming: IPX8 → Watertemperatuur: bescherming tegen oververhitting tot een maximale temperatuur van 40°C

SIERSTUKKEN

	CODE	RVS SIERSTUK	ABS COMPATIBELE ARTIKELEN		SOORT ZWEMBAD
	69173	Voor hoofdafvoer	00270		Polyester Beton+Liner
	69174	Voor hoofdafvoer	00271		Polyester Beton+Liner
	69171	Sierstuk en roestvrijstalen kogel voor de retouraansluitingen	00330	56499	Liner
	69172	Sierstuk en roestvrijstalen kogel voor de zuigaansluitingen	00332		Liner
	56344	Voor standaard skimmers	01461 (15 l) 11309 (17,5 l)	01462 (15 l) 11310 (1,75 l)	Polyester Panelen+Liner Beton+Liner
	56340	Voor grote skimmers	01463 (15 l) 11311 (17,5 l)	01464 (15 l) 11313 (1,75 l)	Polyester Panelen+Liner Beton+Liner
	74101	Voor norm skimmer	56176		Polyester Panelen+Liner Beton+Liner

* Schroeven inbegrepen.

** Flens, schroeven en pakkingen inbegrepen.

ONDERHOUD VAN ROESTVRIJ STAAL: DE FREQUENTIE IS AFHANKELIJK VAN DE ZWEMBADOMGEVING EN CHLOORBEHANDELING

ZWEMBAD OMGEVING	CHLORERING	ONDERHOUDS-FREQUENTIE	REINIGING EN ONDERHOUD	REINIGINGS-FREQUENTIE
Buitenzwembaden, landinwaarts	Chloor	Standaard	Spoelen met vers water	Wekelijks
			Wassen met water en zeep	Maandelijks
Buitenzwembaden, landinwaarts	Zout	Hoog	Spoelen met vers water	Wekelijks
			Wassen met water en zeep	Wekelijks
			Verwijder zichtbare tekenen van roest of vlekken met een nylon borstel	Maandelijks
Buitenzwembaden, kustgebieden	Chloor of zout	Hoog	Spoelen met vers water	Wekelijks
			Wassen met water en zeep	Wekelijks
			Verwijder zichtbare tekenen van roest of vlekken met een nylon borstel	Maandelijks
Binnenzwembaden, overal	Chloor of zout	Hoog	Spoelen met vers water	Wekelijks
			Wassen met water en zeep	Wekelijks
				Maandelijks

Tips van AstralPool voor een langere levensduur van de roestvrijstalen onderdelen van onze zwembaden

Houd het zwembadwater binnen de volgende waarden:

pH-waarde : 7,2-7,6

Alkaliteit : 100-175 ppm

Desinfectie door chloor : 0,5-2 gr/m³

Desinfectie door broom : 2-5 g/m³

Gebruik geen desinfectiesystemen op basis van zout als de chloorconcentratie > 4500 ppm is.

Controle waterhardheid: 150-250 ppm.

Start met een wekelijkse handmatige reiniging totdat de juiste frequentie is gevonden die overeenkomt met de behoeften van een zwembad.

Houd spleten, verbindingen en de waterlijn schoon en vrij van deeltjes.

In faciliteiten met startblokken moet speciale aandacht worden besteed aan de onderzijde om roestvorming door opgehoopte condensatie te voorkomen.



VOOR MEER INFORMATIE
www.astralpool.com

FLUIDRA S.A.
www.fluidra.com