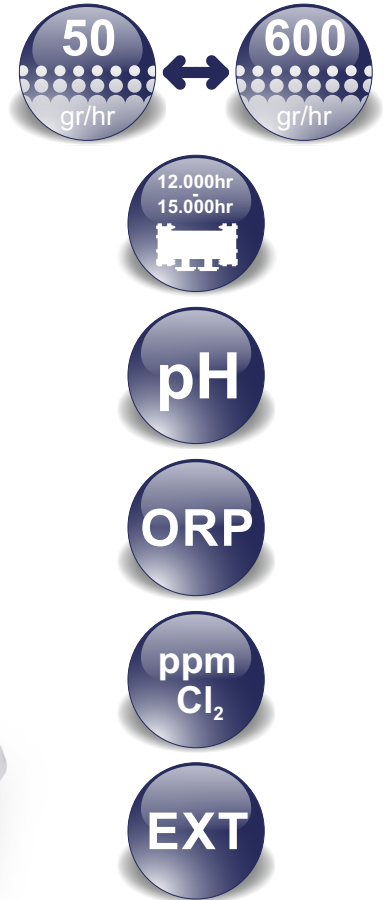


Pro-Chlore Salt Series

Electrólisis de Sal / Salt Chlorinator



Pro-Chlore Salt, la solución profesional que requieren las piscinas públicas

Pro-Chlore Salt, the professional solution that public pools require

VENTAJAS / ADVANTAGES

- Pantalla LCD táctil color.
- Concepción industrial.

- LCD colour touchscreen
- Industrial Design.

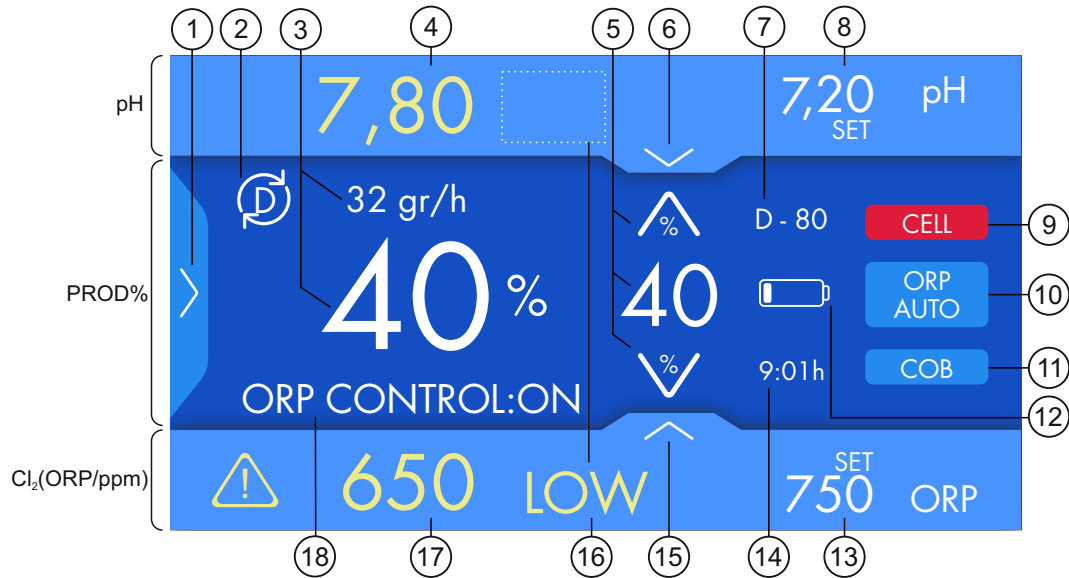
DESCRIPCIÓN

- Histórico 28 últimos días.
- Electrodo serie EX (12.000-15.000h).
- Contador de producción acumulada.

DESCRIPTION

- Last 28 days log.
- EX series Electrodes (12.000-15.000h).
- Cumulative production counter.

Pro-Chlore Salt Series



DESCRIPCION PANEL / PANEL DESCRIPTION

- | | |
|--|--|
| <ul style="list-style-type: none"> 1. Menu configuración PROD(%)
PROD configuration menu (%) 2. Indicador autolimpieza (directa/inversa)
Self-cleaning indicator (direct / reverse) 3. Valor producción (% & gr.Cl2/hr)
Production value (% & gr.Cl2 / hr) 4. Valor de pH
pH value 5. Setpoint producción (%)
Production setpoint (%) 6. Menu configuración pH
Menu pH settings 7. Modelo equipo
Equipment model 8. Setpoint pH
Setpoint pH 9. Alarma célula pasivada
Alarm cell passivated | <ul style="list-style-type: none"> 10. ORP AUTO
ORP AUTO 11. Cobertor
Cover 12. Alarma pila
Battery alarm 13. Setpoint CI2 (ORP)
Setpoint CI2 (ORP) 14. Hora
Time 15. Menu configuración CI2 (ORP)
Configuration menu CI2 (ORP) 16. Alarmas/Info pH y CI2 (ORP)
Alarms / Info pH and CI2 (ORP) 17. Valor CI2 (ORP)
CI2 Value (ORP) 18. Alarmas/Info producción (%)
Alarms / Production info (%) |
|--|--|

Pro-Chlore Salt Series

Referencia-Reference

Producción-Production



Kit MODBUS RTU 60363

AM

Opciones agua de mar
(bajo pedido), ejem: 45836-AM
Option seawater (on demand),
e.g.: 45836-AM

Pro-Chlore Salt

- A-50EX 35252
- A-80EX 35253
- A-120EX 35254
- A-180EX 35255
- A-300EX 35256
- A-600EX 35257

Pro-Chlore Salt pH/ORP (EXT-1)

- A-50EX+EXT-1 35258
- A-80EX+EXT-1 35259
- A-120EX+EXT-1 35260
- A-180EX+EXT-1 35261
- A-300EX+EXT-1 35262
- A-600EX+EXT-1 35263

Pro-Chlore Salt pH/Chlorine (EXT-2)

- A-50EX+EXT2 45836
- A-80EX+EXT2 45837
- A-120EX+EXT2 45838
- A-180EX+EXT2 45839
- A-300EX+EXT2 45840
- A-600EX+EXT2 45841

Electrolisis salina Salt electrolysis

- 50 gr Cl₂/hr
- 80 gr Cl₂/hr
- 120 gr Cl₂/hr
- 180 gr Cl₂/hr
- 300 gr Cl₂/hr
- 600 gr Cl₂/hr



57769

Portasondas opcional.
Probe holders optional.
(EXT-1 + 57769 = EXT-1E)

Pro-Chlore Salt Series

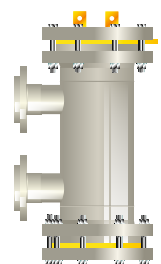


Fuente de Alimentación / Power Supply

Modelo / Model

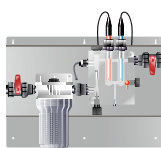
Descripción/Description	50EX	80EX	120EX	180EX	300EX	600EX
Tensión de servicio / Input voltage	230 VAC 50/60 Hz.			400 VAC 50/60 Hz.		
Consumo / Consumption (A ac)	1.5 A	2.4 A	3.9 A	2.2 A	3.6 A	7.2 A
Fusible / Fuse (6x32mm:230V, QMK:400V)	5 AT	7 AT	10 AT	QMK10	QMK20	QMK25
Salida / Output (A dc)	2 X 25 A	2 X 40 A	2 X 60 A	2 X 90 A	2 X 150 A	2 X 300 A
Producción / Production (gr Cl ₂ /hr)	40...50	65...80	100...120	150...180	250...300	500...600
m ³ Piscina / Pool	Consultar guía selección / Consult selection guide					
Salinidad / Salinity	EX: 3 - 12 gr/L (5-6 gr/L recomendado / recommended)					
Temperatura ambiente / Room temperature	max. 40°C					
Envolvente / Enclosure	Metal					
Inversión polaridad / Polarity reversal	2 h., 3 h. y TEST (menu config.) / 2 h., 3 h. and TEST (config menu)					
Control producción / Production control	0-100%					
Detector de flujo (gas) / Flow Sensor (gas)	Sí / Yes					
Detector flujostato/inductivo /Flow-switch/inductive sensor	Opcional / Optional					
Control Producción por cobertor / Production Control by cover	Sí / Yes					
Control Producción Externo / External Production Control	Sí / Yes					
Diagnos. Electroodos / Check cell function	Sí / Yes					
Paro seguridad pH / Pump Stop	Si, config. soft. 1 ... 99 min. / Yes, soft. config. 1 ... 99 min.					
Test salinidad (cualitativo) / Salinity test (qualitative)	Sí / Yes					
Indicador Alarma sal / Salt alarm indicators	Sí / Yes					
Menú Conf. Sistema / Setup menu	Display TFT color / TFT color display					
Control RS485 / Control RS485 (Modbus)	Opcional / Optional					
Históricos / Logs	Sí / Yes					

Célula de Electrolisis / Electrolysis Cell



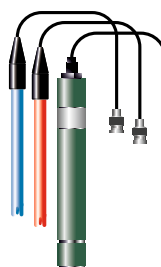
Descripción/Description	50EX	80EX	120EX	180EX	300EX	600EX
Electrodos (titanio activado autolimpiante) Electrodes (self-cleaning titanium activated)	EX : 12.000 - 15.000 hr. (5-6gr/L)					
Caudal mín. / Flow min. (m ³ /h)	8	14	20	30	50	90
Número de electrodos / Number of electrodes	8	12	8	12	16	2 x 15
Material	Polipropileno / Polypropylene					
Conexión a tubería / Line connection	R 1 ^{1/2} - H	D63		D90		
Presión máxima / Maximum pressure	3 Kg/cm ²					
Temperatura trabajo / Working temperature	15 - 40°C máx.					

Extensiones / Extensions



Opcional / Optional	EXT-1, EXT-1E, EXT-2
EXT-1	Extensión control pH-ORP integrado / Integrated pH-ORP control extension
EXT-1E	Extensión control pH-ORP integ. + kit portasondas / Integ. pH-ORP control ext. + sensor holder kit
EXT-2	Extensión control pH-cloro integ. + kit portasondas / Integ. pH-chlorine control ext. + sensor holder kit

Sensores de pH/ORP/ppm Cl₂ / pH/ORP/ppm Cl₂ Sensors



Descripción / Description	EXT-1, EXT-1E, EXT-2
Rango de media / Measure range	0.0 - 9.99 (pH) / 0 - 999 mV (ORP) / 0 - 5.0 (ppm Cl ₂)
Rango de control / Control Range	7.00 - 7.80 (pH) / 600 - 850 mV (ORP) / 0.25 - 3.5 (ppm Cl ₂)
Precisión / Precision	± 0.01 pH / ± 1 mV (ORP) / ± 0.1 (ppm Cl ₂)
Calibración Calibration	Automática (patrones pH-ORP, tarjeta electronica ppms) Automatic (buffers pH-ORP, electronic board ppms)
Salidas control (pH) Control outputs (pH)	Una salida 230 V / 500 mA (conexión bomba dosific.) An output 230 V / 500 mA (dosing pump connection.)
Sensores pH/ORP / pH/ORP sensors Sensor ppm Cl ₂ / ppm Cl ₂ sensor	Cuerpo epoxy, unión sencilla. / Epoxy body, single bond. Cuerpo PVC + diafragma. / PVC body & diaphragme.

Pro-Chlore Salt Series

Dimensiones / Dimensions

	m/m										
MOD.	A	B	C	D	E	F	G	H	I	Cells	
50 EX	473	440	251	547	220	153	198	110	R1 ^{1/2}	1	
80 EX	473	440	251	525	175	221	292	125	D63	1	
120 EX	620	505	360	713	274	340	407	200	D63	1	
180 EX	620	505	360	713	274	340	425	225	D90	1	
300 EX	620	505	360	795	274	395	449	250	D90	1	
600 EX	820	600	450	795	274	395	449	250	D90	2	

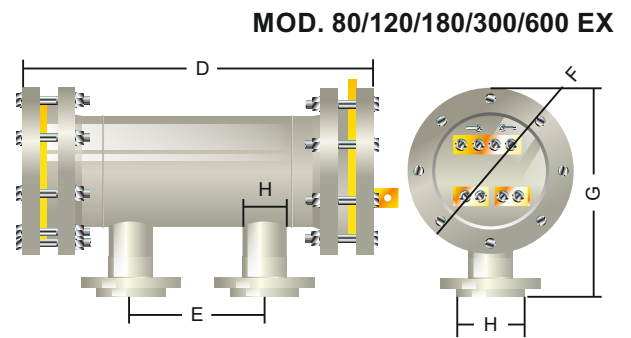
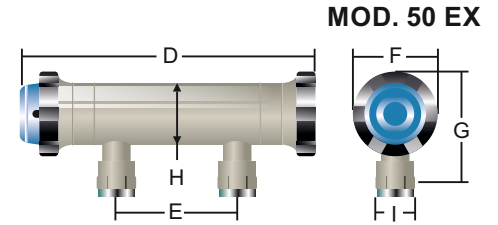
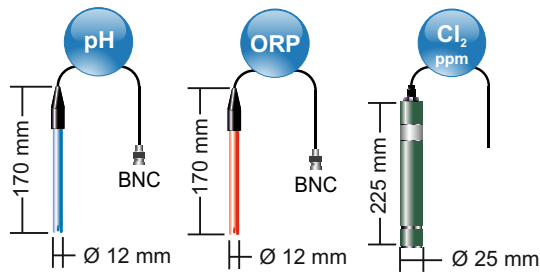
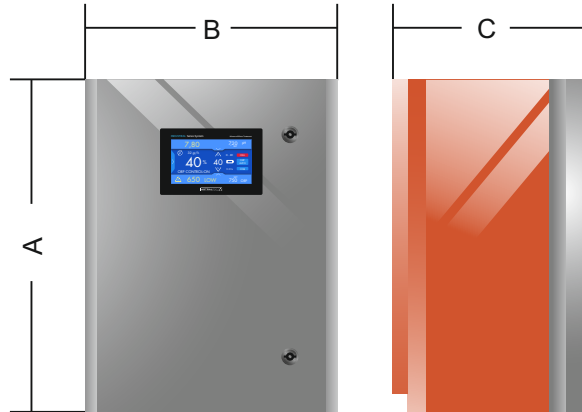


Diagrama de instalación / Installation Diagram

