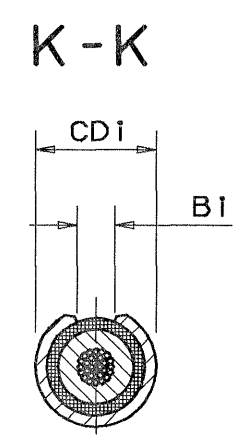
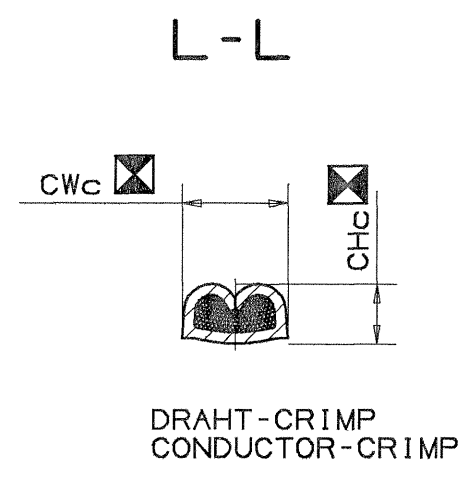
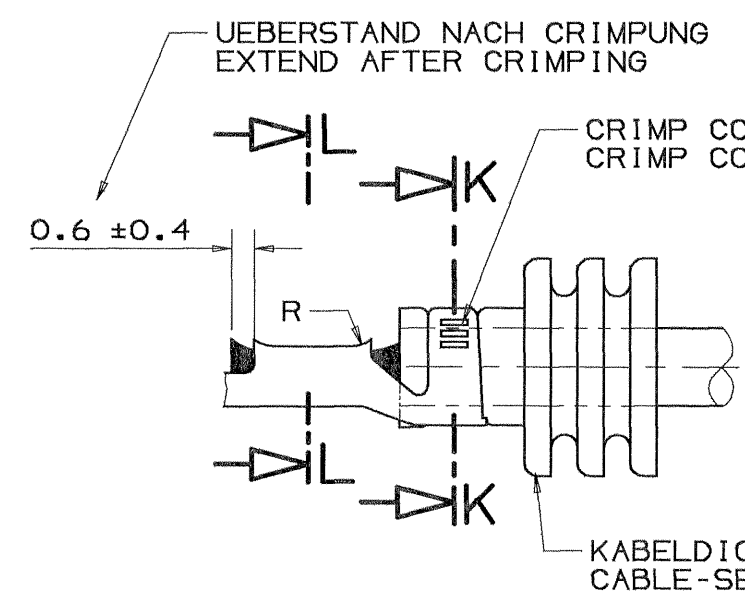


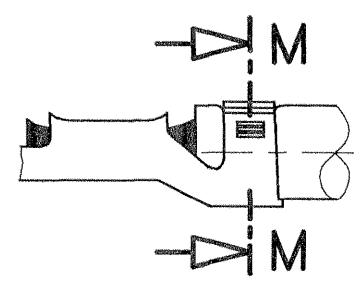
6 004 00 61	5									2.25	3.85	5	4.6	4.6					
6 004 00 51	>2.5-4	2.1	3.1	2.5 + 1.5	4.7	4.7													
		2.1	3.1	4	4	4.7	5.4	1.5 MAX.	WOCO NO. 02 5315A										
		2	3.1	2.5 + 1	4.3	4.7			©	1.9	3.05	3	3.9	4.6					
6 004 00 41	>1-2.5	1.85	3.05	1.5 + 1.5	4.3	4.7													
		1.8	2.8	2.5	3.5	4	4.8	1.5 MAX.	WOCO NO. 02 4625										
		1.8	2.8	1.5 + 0.5	3.5	4				1.7	2.8	1 + 1	3.5	4.1					
		1.75	2.8	1 + 0.75	3.4	4				1.75	2.8	2	3.3	4					
		1.7	2.8	0.75 + 0.75	3.1	4				1.6	2.8	1 + 0.6	3.3	4.1					
6 004 00 31	0.5-1	1.55	2.2	0.5 + 0.5	3.4	3.2													
		1.55	2.2	1	2.8	3.15	4.1	1.5 MAX.	WOCO NO. 02 4624										
		1.45	2.2	0.75	2.7	3.1	4.05	1.5 MAX.		1.5	2.2	1	2.9	3.2					
KONTAKT NR. TERMINAL NO.	DRAHT- QUERSCHN. WIRE-SIZE mm ²	CHc	CWc		CHi	CWi	CDi	Bi	KABELDICHTUNG KUNDEN-NR.	CHc	CWc		CHi	CWi	CDi	Bi	KABELDICHTUNG KUNDEN-NR.		
		±0.05	±0.1		1)		±0.1			CABLE-SEAL SUPPLIER PART NO.	±0.05	±0.1		1)				CABLE-SEAL SUPPLIER PART NO.	
		DRAHT-CRIMP CONDUCTOR-CRIMP	CRIMP KOMBINATION CRIMP-COMBINATION mm ²		ISOLATIONS-CRIMP INSULATION-CRIMP				ISOLATIONS-CRIMP MIT KABELDICHTUNG INSULATION-CRIMP WITH CABLE-SEAL	DRAHT-CRIMP CONDUCTOR-CRIMP			CRIMP-KOMBINATION CRIMP-COMBINATION mm ²	ISOLATIONS-CRIMP INSULATION-CRIMP			ISOLATIONS-CRIMP MIT KABELDICHTUNG INSULATION-CRIMP WITH CABLE-SEAL		CRIMP CODE
FLK-R										A10 0270									
KABEL GEMAESS SPEZIFIKATION CABLE ACC. SPEC										KABEL GEMAESS SPEZIFIKATION CABLE ACC. SPEC									



CRIMP MIT KABELDICHTUNG
CRIMP WITH CABLE-SEAL

DRAHT-CRIMP
CONDUCTOR-CRIMP

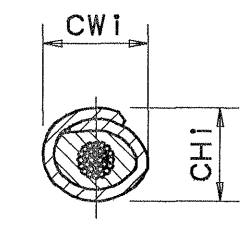
ISOLATIONS-CRIMP MIT KABELDICHTUNG
INSULATION-CRIMP WITH CABLE-SEAL



CRIMP OHNE KABELDICHTUNG
CRIMP WITHOUT CABLE-SEAL

1) DATEN UEBER DEN ISOLATIONS-CRIMP SIND RICHTWERTE. BEI EINZEL-ANSCHLAG BESTEHT ABHAENIGKEIT VON DER AUSSENDURCHMESSERSCHWANKUNG DER LEITUNG. BEI DOPPELANSCHLAG ZUSAETZLICH VON DER LAGE DER LEITUNG. ES KANN BEI ZUFUEHRUNG DER LEITUNGEN VON HAND (HALBAUTOMAT) EINE ANDERE LAGE ENTSTEHEN ALS BEI MASCHINELLER ZUFUEHRUNG (VOLLAUTOMAT).

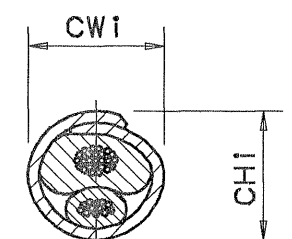
M-M



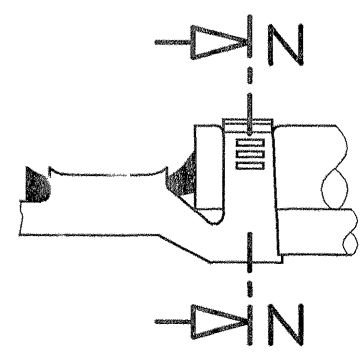
ISOLATIONS-CRIMP
INSULATION-CRIMP

DATA OF INSULATION CRIMP ARE GIVEN FOR INFORMATION ONLY. ACTUAL DIMENSIONS OF SINGLE APPLICATION DEPEND ON OUTER DIAMETER OF CABLE INSULATION. ACTUAL DIMENSIONS OF DOUBLE APPLICATION DEPEND ON OUTER DIAMETERS OF CABLE INSULATION AND THE POSITION OF THE CABLES. DURING FEEDING THE CABLES BY HAND (HALF AUTOMAT) ANOTHER POSITION IS POSSIBLE THEN FEEDING THE CABLE AUTOMATICALLY (FULL AUTOMAT).

N-N



DOPPEL-CRIMP (ISOLATION)
DOUBLE-CRIMP (INSULATION)



DOPPEL-CRIMP
DOUBLE CRIMP

SPC PRUEFFMASS
SPC DIMENSIONS

ABWEICHUNGEN FUER MASSE OHNE TOLERANZANGABEN: ±0.2 / ±2°
DIMENSIONS WITHOUT INDICATION OF TOLERANCE: ±0.2 / ±2°

C	WOCO-NO. CHANGED	01.04.97	W-ST.		DATE	NAME	PAGE SHEET	FRAMATOME CONNECTORS DAUT + RIETZ	
B		07.10.96	ERNST	GEZ.	21.06.95	P. NIETZEL	1/1		
A	NEW DRAWING	21.06.95	NIETZEL	GEPR.	9.2.97				
A-M-NR.	REV. #	CHANGE	DATE	NAME	NORM.	9.2.97			
DESCRIPTION NAMING								CRIMP-SPEC. FOR DCS FEMALE TERMINAL 6.3	NUMERO DU DESSIN DRAWING-NUMBER 9 084 08 00

Weitergabe sowie Vervielfachung dieser Unterlagen, Verwertung und Mitteilung ihrer Inhalte sind gestattungslos untersagt. Die Rechte an den in diesem Dokument enthaltenen Zeichnungen, Texten und Tabellen sind vorbehalten. Die Rechte an den in diesem Dokument enthaltenen Zeichnungen, Texten und Tabellen sind vorbehalten.

Copying of this document, giving it to others and the use or communication of the contents thereof are prohibited without the express written consent of the supplier. All rights are reserved in the event of the grant of a patent or the registration of a utility model or design.