



NOUVEAUX PRODUITS AUTOMNE 2019

AVEC LA MARQUE :



JEU DE CLÉS À CLIQUET

JET est fier de présenter sa nouvelle gamme de clés à cliquet de 72 dents de classe internationale comprenant plus de tailles et plus de modèles! Les clés à cliquet JET sont parmi les meilleures du monde avec **70% de couple en plus** que les normes requises par ANSI et sont équipées d'extrémités ouvertes antidérapantes exclusives et brevetées Torque-Drive, pour une utilisation plus sûre sur la majorité des fixations.

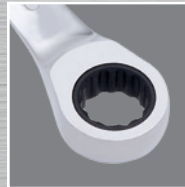
- Extrémités à 12 pans pour une meilleure prise
- Mécanisme d'encliquetage à 72 dents supérieur de plus de 30 % aux valeurs de couple stipulées par l'ANSI pour les clés fixes
- Acier chrome vanadium 6140 de qualité supérieure
- La forme plate permet un accès optimal aux endroits exigus – il suffit de retourner la clé pour l'utiliser en sens inverse
- Surface entièrement polie, résistante à la corrosion
- Vendu avec étui en terylène

Jeu de 8 clés SAE courtes à cliquet

700301 | SRCWS-8S


- La taille très courte offre un accès aux endroits exigus

N° PROD.	N° MOD.	TAILLES (PO)
700301	SRCWS-8S	5/16, 3/8, 7/16, 1/2, 9/16, 5/8, 11/16, 3/4

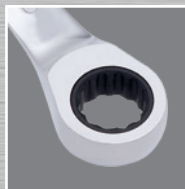


Jeu de 10 clés métriques courtes à cliquet

700302 | SRCWS-10M


- La taille très courte offre un accès aux endroits exigus

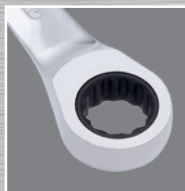
N° PROD.	N° MOD.	TAILLES (mm)
700302	SRCWS-10M	10, 11, 12, 13, 14, 15, 16, 17, 18, 19



Jeu de 4 clés SAE à cliquet à double tête

700346 | RDBS-4S


N° PROD.	N° MOD.	TAILLES (PO)
700346	RDBS-4S	5/16x3/8, 7/16x1/2, 9/16x5/8, 11/16x3/4

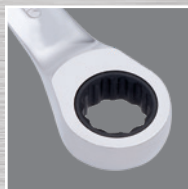


- 2 tailles disponibles sur chaque clé pour plus de polyvalence et un poids réduit

Jeu de 6 clés métriques à cliquet à double tête
700396 | RDBS-6M

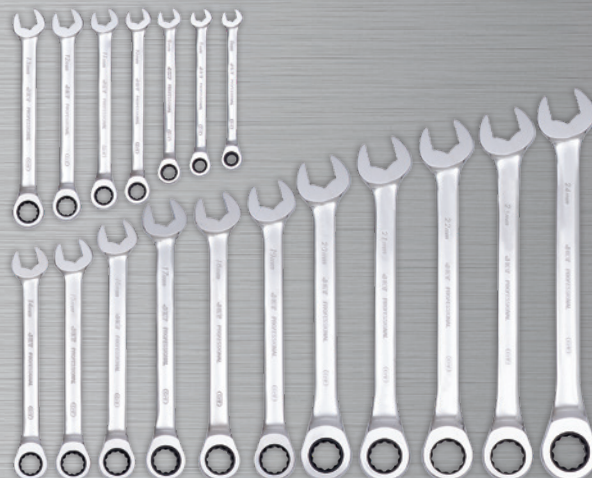
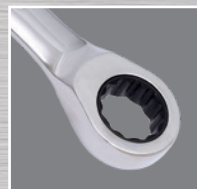
- 2 tailles disponibles sur chaque clé pour plus de polyvalence et un poids réduit

N° PROD.	N° MOD.	TAILLES (mm)
700396	RDBS-6M	8x9, 10x11, 12x13, 14x15, 16x18, 17x19


Jeu de 18 clés métriques à cliquet
700362 | RCWS-18M

- Extrémités ouvertes antidérapantes exclusives TORQUE DRIVE®

N° PROD.	N° MOD.	TAILLES (mm)
700362	RCWS-18M	7, 8, 9, 10, 11, 12, 13, 14, 15, 16, 17, 18, 19, 20, 21, 22, 23, 24


Jeu de 18 clés métriques à cliquet réversible
700373 | RCWS-18MR

- Mêmes caractéristiques avantageuses que les clés plates, mais avec un cliquet réversible
- Plan décalé de 15° pour permettre un dégagement
- Extrémités ouvertes antidérapantes exclusives TORQUE DRIVE®

N° PROD.	N° MOD.	TAILLES (mm)
700373	RCWS-18MR	7, 8, 9, 10, 11, 12, 13, 14, 15, 16, 17, 18, 19, 20, 21, 22, 23, 24



NOTRE FAMILLE DE MARQUES D'OUTILS,
D'ÉQUIPEMENT ET DE PRODUITS DE SÉCURITÉ



surewerx.com