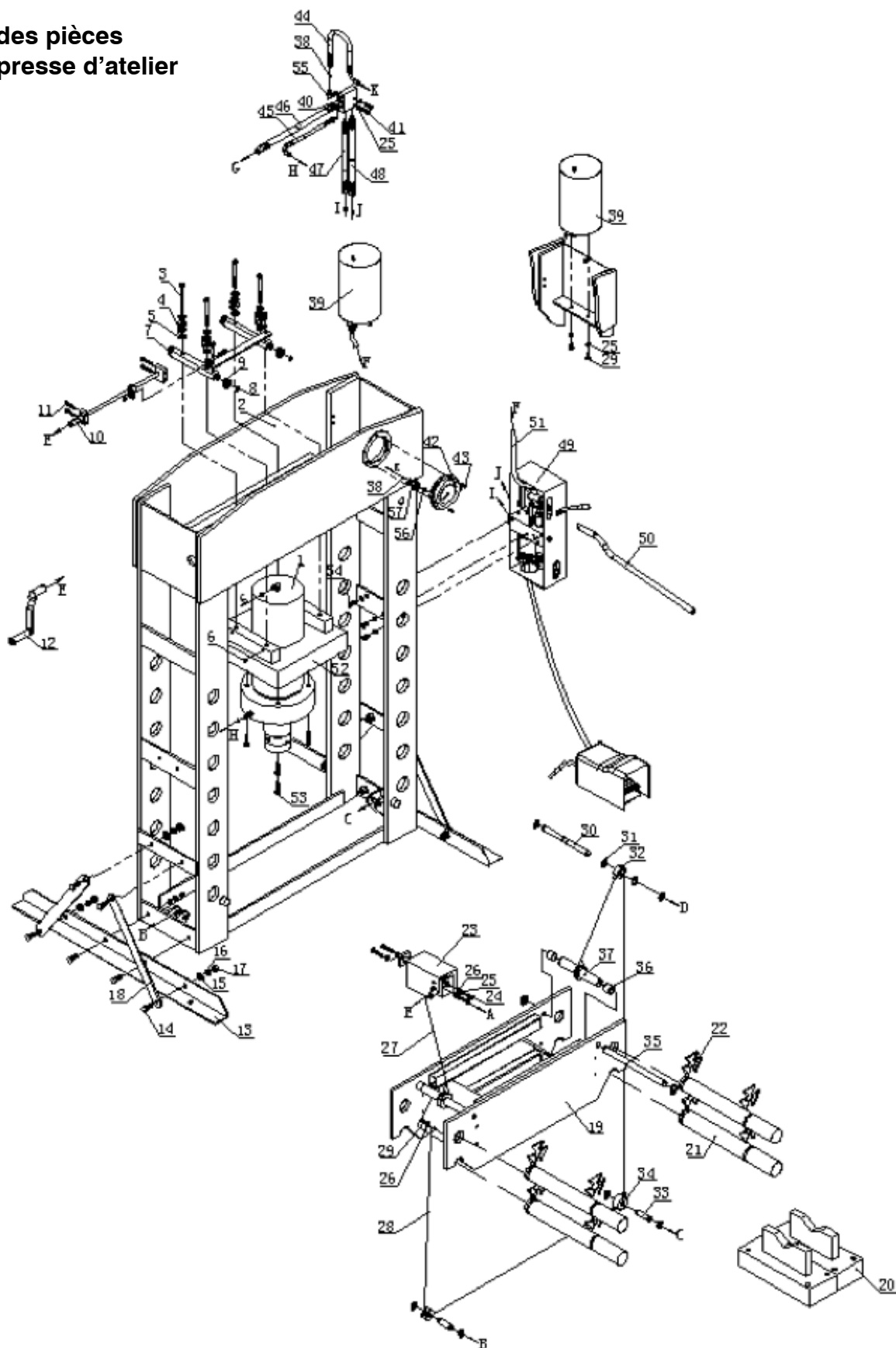


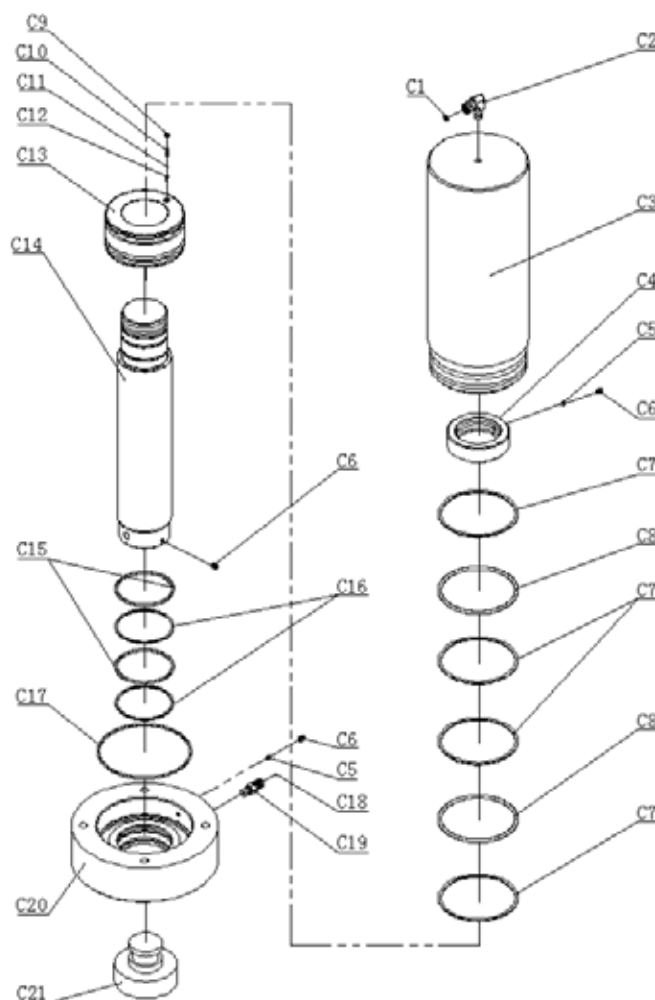
### 3. Liste des pièces de la presse d'atelier

Numéro	Description	Qté	Numéro	Description	Qté
1	Vérin	1	30	Tige rotative	1
2	Carcasse	1	31	Circlip $\varnothing 20$	8
3	Boulon à six pans M12*130	4	32	Couvercle de la tige rotative III	1
4	Logement du ressort	8	33	Tige rotative 2	2
5	Ressort	4	34	Tige rotative avec couvercle	2
6	Vis de blocage à six pans creux M8*10	4	35	Barre de levage	2
7	Tube en acier II	2	36	Tube 2	4
8	Circlip $\varnothing 17$	4	37	Manchon	1
9	Roulement à billes GB/T276-6203	4	38	Joint torique 9*1.9	2
10	Équipement de déplacement du bélier	1	39	Réservoir d'huile	1
11	Vis à six pans M8*45	4	40	Adaptateur	1
12	Pièce de poignée	1	41	Vis à six pans M10*40	2
13	Socle	2	42	Manomètre	1
14	Boulon à six pans M12*30	12	43	Vis M5*8	3
15	Rondelle GB/T95- $\varnothing 12$	12	44	Flexible d'huile 1	1
16	Rondelle à ressort GB/T93- $\varnothing 12$	15	45	Flexible d'huile (bas)	1
17	Écrou à six pans M12	12	46	Flexible d'huile 3	1
18	Support	4	47	Flexible d'huile 1	1
19	Tablier de travail	1	48	Flexible d'huile 2	1
20	Cale de blocage	2	49	Pompe	1
21	Goupille	4	50	Levier de manœuvre	1
22	Circlip	8	51	Flexible d'huile	1
23	Équipement de déplacement du tablier de travail	1	52	Plaque inférieure	1
24	Vis à six pans M10*30	4	53	Vis à six pans M12*45	4
25	Rondelle à ressort $\varnothing 10$	8	54	Boulon à six pans M12*25	3
26	Rondelle $\varnothing 10$	5	55	Raccord	1
27	Câble 1,6 mètre	1	56	Bague en nylon	1
28	Câble 4,3 mètres	1	57	Écrou de raccordement	1
29	Vis à six pans M10*20	3			

### 3. Liste des pièces de la presse d'atelier

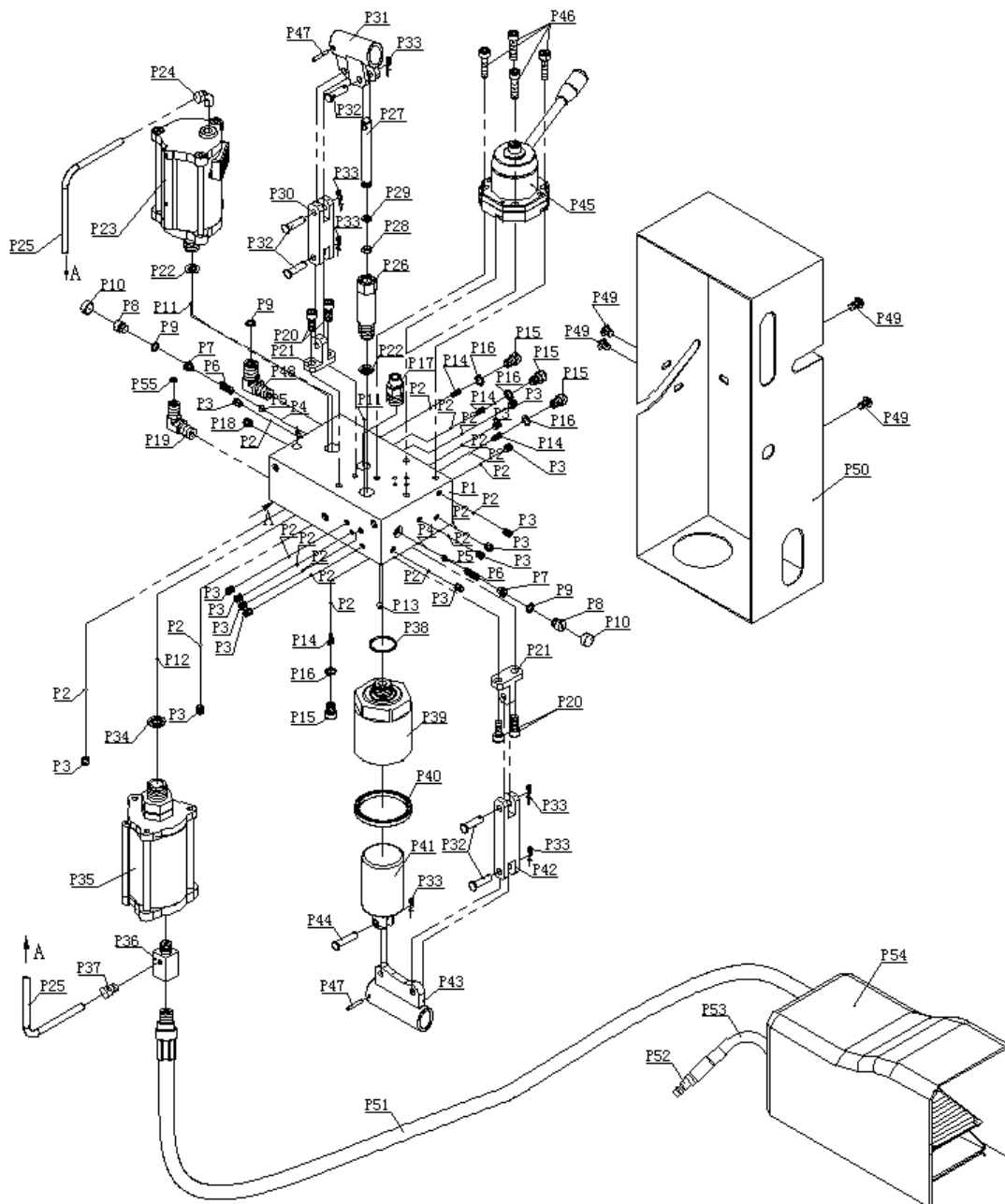


## 4. Liste des pièces du vérin



Numéro	Description	Qté	Numéro	Description	Qté
C1	Joint torique 8*2	1	C12	Tige du tiroir de distribution	1
C2	Raccord	1	C13	Piston	1
C3	Vérin	1	C14	Tige de piston	1
C4	Écrou	1	C15	Joint torique GB3452.1-96*4	2
C5	Bloc de nylon	2	C16	Rondelle en PTFE	2
C6	Vis de blocage à six pans creux M8*10	3	C17	Joint torique GB3452.1-158.34*3.53	1
C7	Rondelle en PTFE	4	C18	Joint torique GB1235-9*1.9	1
C8	Joint torique B3452.1-129.6*5.7	2	C19	Raccord I	1
C9	Vis	1	C20	Bague du vérin	1
C10	Ressort	1	C21	Support cannelé	1
C11	Bille en acier $\phi 4.7630$				

## 5. Liste des pièces des pompes



### Caractéristiques des pompes :

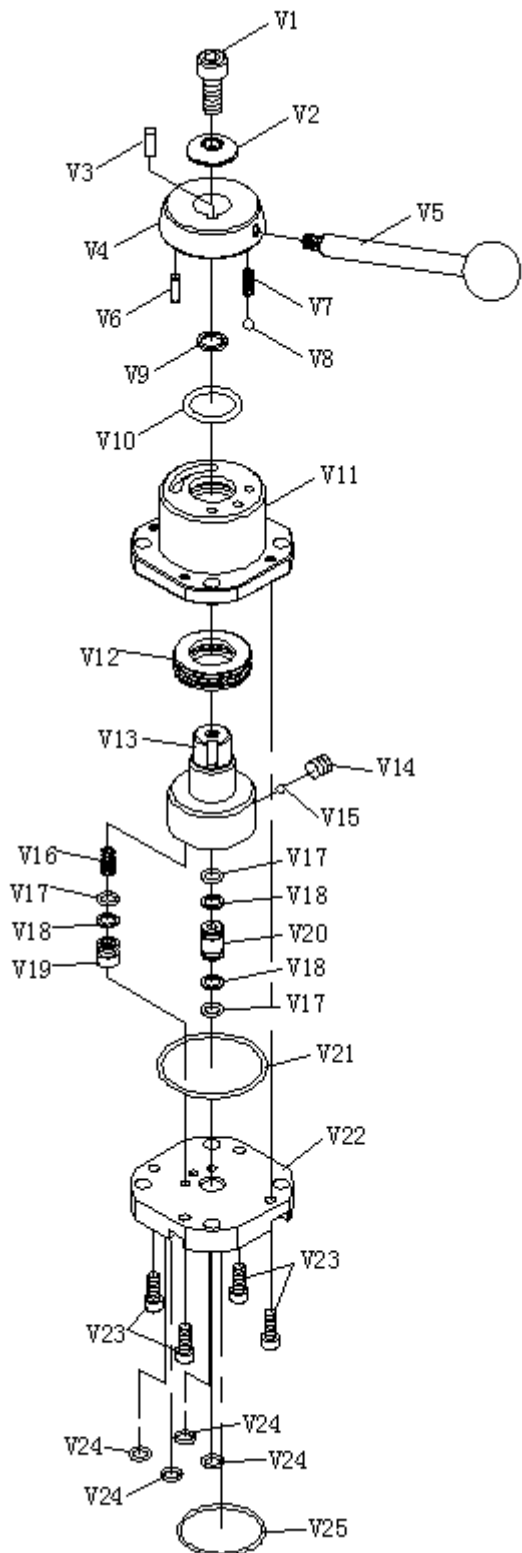
Cette presse est dotée de quatre pompes dont deux servent au pompage haute pression (l'une est manuelle et l'autre est alimentée par un système pneumatique). Elles sont placées sur la partie supérieure du système de pompage; les deux autres pompes servent au pompage basse pression (l'une est manuelle et l'autre pneumatique). Elles sont placées au bas de la machine; un levier de manœuvre du tiroir de distribution est placé sur la partie supérieure du système de pompes.

Les deux pompes basse pression sont utilisées pour déployer rapidement la tige du piston sans induire de pression; les deux pompes basse pression fonctionnent lorsqu'elles sont mises sous pression. Le levier du tiroir de distribution contrôle le retour ou le déploiement du piston.

**5. Liste des pièces des pompes**

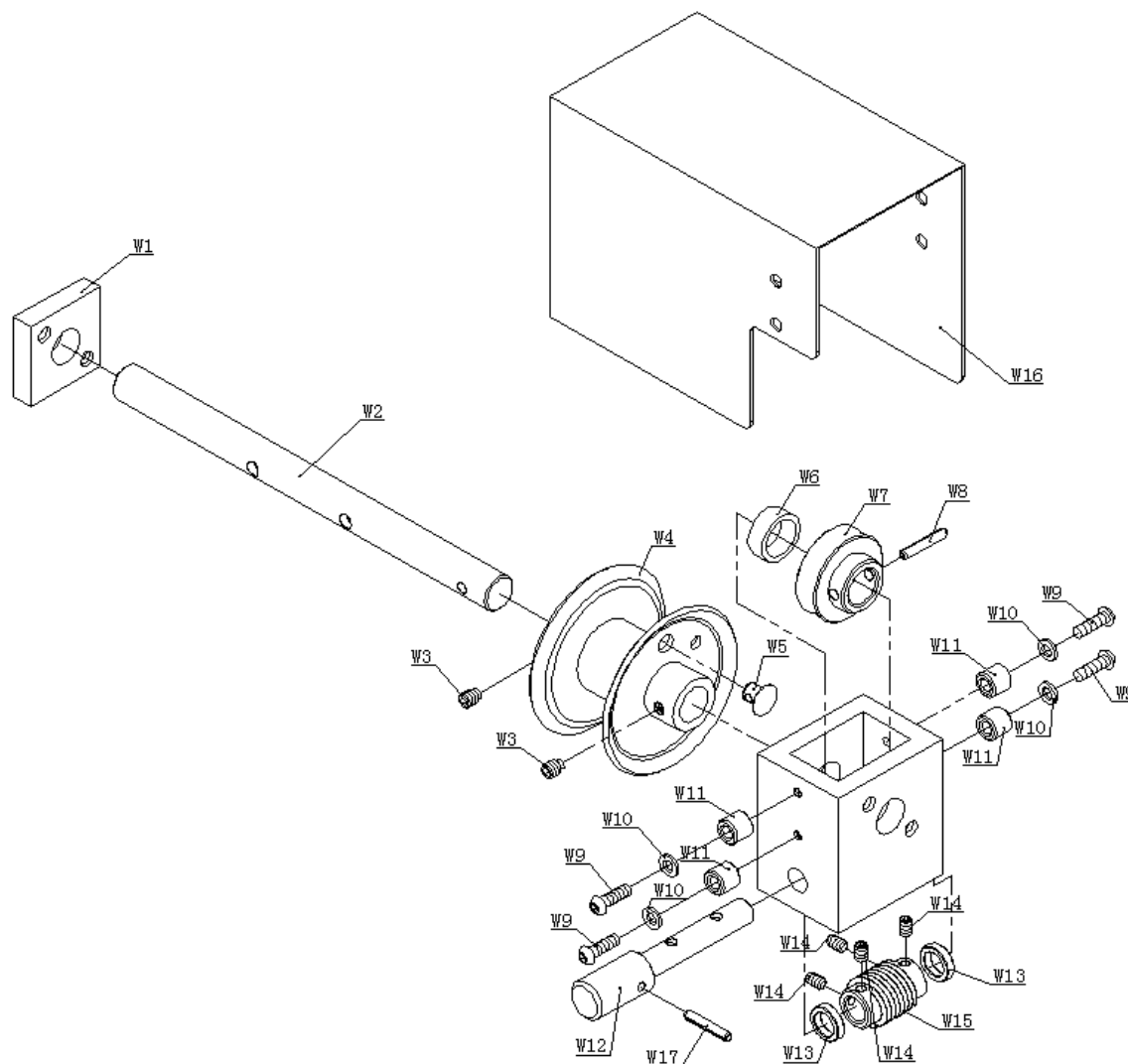
<b>Numéro</b>	<b>Description</b>	<b>Qté</b>	<b>Numéro</b>	<b>Description</b>	<b>Qté</b>
P1	Pompe	1	P29	Circlip	1
P2	Bille en acier $\varnothing 6.0000$	18	P30	Tige de raccordement	1
P3	Vis de blocage à six pans creux M8*10	14	P31	Prise de poignée	1
P4	Bille en acier $\varnothing 3.0000$	2	P32	Goupille 8*30	5
P5	Bloc à bille d'acier	2	P33	Goupille en R	6
P6	Ressort	2	P34	Rondelle en cuivre	1
P7	Vis	2	P35	Pompe pneumatique	1
P8	Vis de rebouchage	2	P36	Raccord de dérivation	1
P9	Joint torique	2	P37	Raccord	1
P10	Couvercle	2	P38	Joint torique 30*2	1
P11	Bille en acier $\varnothing 5.0000$	2	P39	Socle de la grosse pompe	1
P12	Bille en acier $\varnothing 7.1438$	1	P40	Bague en U NOK53*63*6	1
P13	Bille en acier $\varnothing 8.0000$	1	P41	Carcasse de la grosse pompe	1
P14	Ressort	4	P42	Grande tige de liaison	1
P15	Vis pour prise	4	P43	Prise de poignée basse pression	1
P16	Rondelle en cuivre TT-245	4	P44	Goupille 8*35	1
P17	Raccord NPT1/2 po	1	P45	Sélecteur manuel	1
P18	Bouchon NPT 1/4 po	1	P46	Vis à six pans M8*35	4
P19	Raccord	1	P47	Goupille à ressort $\varnothing 4*26$	2
P20	Boulon à six pans M8*20	4	P48	Raccord	1
P21	Base de la tige de raccordement	2	P49	Vis à tête plate GB70.2-M8*10	4
P22	Rondelle en cuivre TT-244	2	P50	Couvercle de pompe	1
P23	Pompe pneumatique	1	P51	Flexible pneumatique 1	1
P24	Raccord NPT1/4 po-8	1	P52	Joint du flexible pneumatique	1
P25	Tube pneumatique 8*6	1	P53	Flexible pneumatique 2	1
P26	Socle de la pompe	1	P54	Robinet d'air	1
P27	Carcasse de la pompe	1	P55	Joint torique 9*1.9	1
P28	Joint torique 6.5*3	1			

## 6. Liste des pièces du tiroir de distribution



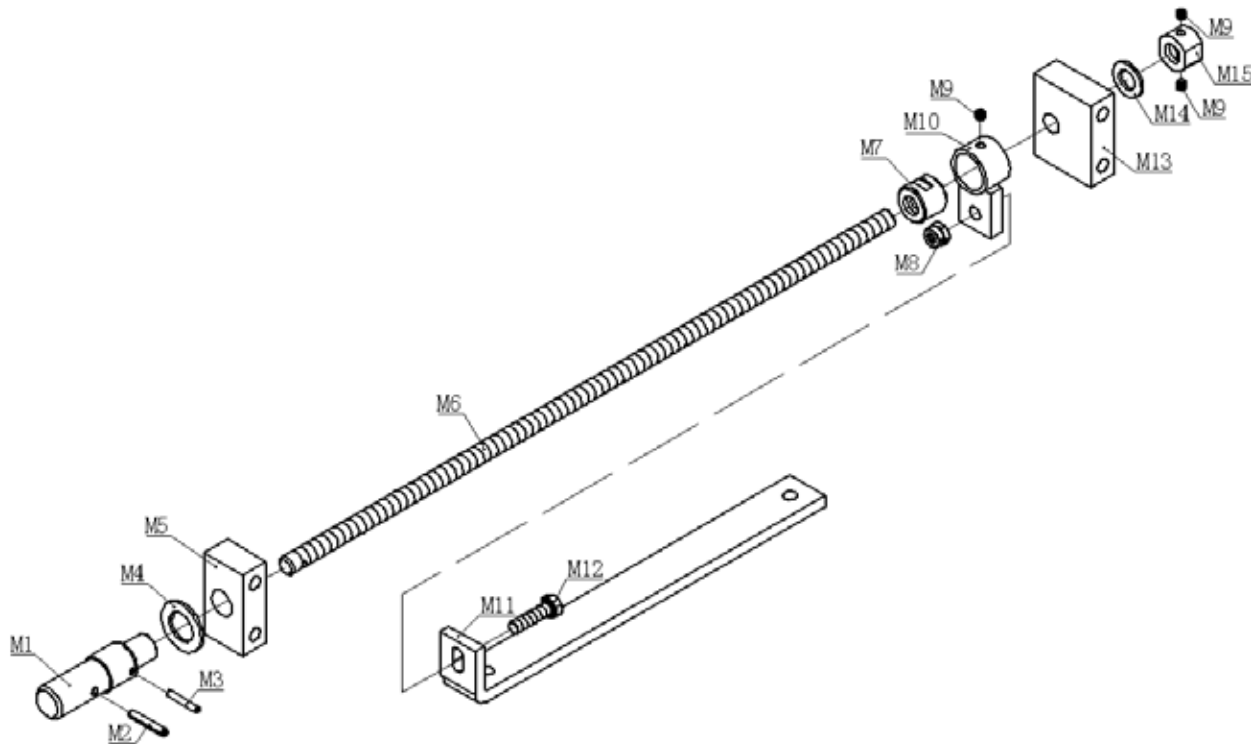
Numéro	Description	Qté
V1	Vis à tête hexagonale	1
V2	Rondelle en T	1
V3	Goupille	1
V4	Couvercle amovible	1
V5	Poignée	1
V6	Goupille	1
V7	Ressort	1
V8	Bille en acier	1
V9	Rondelle en cuivre	1
V10	Joint torique	1
V11	Protecteur du tiroir	1
V12	Roulement à billes	1
V13	Prise du tiroir de distribution	1
V14	Vis de blocage à six pans creux	1
V15	Bille en acier	1
V16	Ressort	1
V17	Joint torique	3
V18	Rondelle en PTFE	3
V19	Robinet du tiroir	1
V20	Raccord	1
V21	Joint torique	1
V22	Plaque du tiroir de distribution	1
V23	Vis à tête hexagonale	4
V24	Joint torique	4
V25	Joint torique	1

## 7. Liste des pièces du mécanisme de treuil du tablier



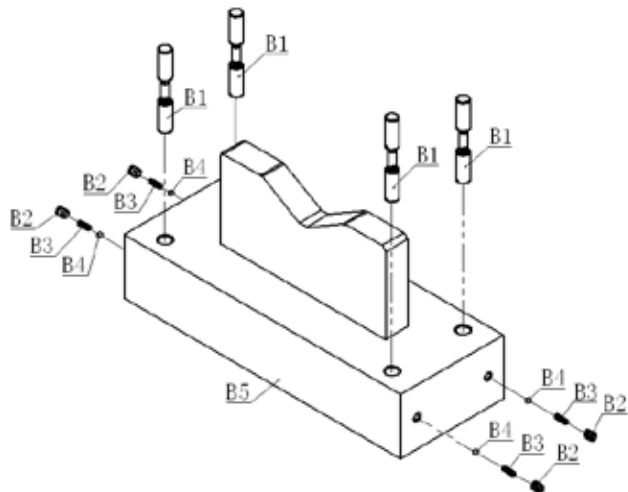
Numéro	Description	Qté	Numéro	Description	Qté
W1	Plaque de fixation	1	W10	Rondelle $\varnothing 10$	4
W2	Arbre à vis sans fin	1	W11	Rondelle	4
W3	Vis à tête hexagonale M8*10	2	W12	Arbre à vis sans fin	1
W4	Treuil	1	W13	Rondelle de vis sans fin	2
W5	Rivet	1	W14	Vis de blocage à tête à six pans creux M6*10	4
W6	Joint de la vis sans fin	1	W15	Vis sans fin	1
W7	Vis sans fin	1	W16	Couvercle du treuil	1
W8	Goupille à ressort $\varnothing 6*30$	1	W17	Goupille à ressort $\varnothing 5*30$	1
W9	Vis à tête hexagonale	4			

## 8. Liste des pièces du système de réglage du vérin



Numéro	Description	Qté	Numéro	Description	Qté
M1	Arbre de raccord de la vis sans fin	1	M9	Vis de blocage à tête à six pans creux M6*5	3
M2	Goupille à ressort $\varnothing 5 \times 30$	1	M10	Protecteur d'écrou	1
M3	Goupille à ressort $\varnothing 4 \times 25$	1	M11	Tige de raccordement	1
M4	Rondelle $\varnothing 18$	1	M12	Boulon à six pans M8*30	1
M5	Plaque de support 2	1	M13	Support à vis 1	1
M6	Vis	1	M14	Rondelle $\varnothing 12$	1
M7	Écrou	1	M15	Écrou de blocage	1
M8	Écrou de réglage M8	1			

## 9. Liste des pièces des cales de blocage



Numéro	Description	Qté
B1	Vis de butée	4
B2	Vis à tête hexagonale M8*10	4
B3	Ressort	4
B4	Bille en acier $\varnothing 4.763$	4
B5	Cale de blocage	1

## 10. Déballage de la caisse en contreplaqué

### 10.1

Déballage de la presse de la caisse en contreplaqué.

### 10.2

Pour éviter d'endommager la machine ou de provoquer des blessures, retirer les petites pièces de la caisse en premier.

### 10.3

Retirer la pellicule plastique qui recouvre la presse.

### 10.4

Utiliser un chariot-élévateur pour sortir la presse de la caisse.  
(Pour de plus amples détails, se reporter à la page suivante.)

