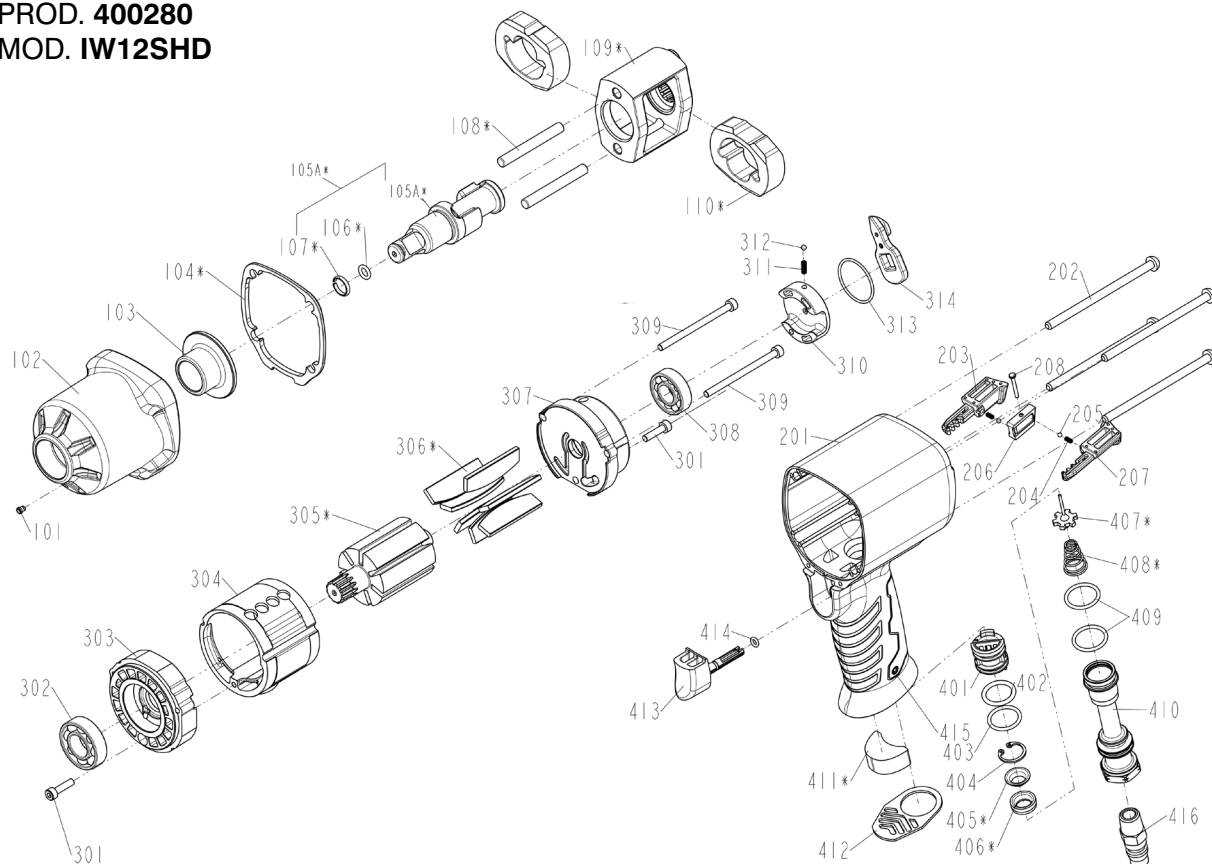


# CLÉ À CHOCS COMPACTE À PRISE DE 1/2 PO

N<sup>o</sup>. PROD. 400280  
N<sup>o</sup>. MOD. IW12SHD



RÉF	N <sup>o</sup> PIÈCE	DESCRIPTION	REQ	RÉF	N <sup>o</sup> PIÈCE	DESCRIPTION	REQ
101	PBI-IW12SHD-101	RACCORD DE GRAISSANCE POUR LE BÂTI DU MARTEAU	1	307	PBI-IW12SHD-307	PLAQUE DE L'EXTRÉMITÉ ARRIÈRE	1
102	PBI-IW12SHD-102	BÂTI DU MARTEAU	1	308	PBI-IW12SHD-308	ROULEMENT	1
103	PBI-IW12SHD-103	BAGUE DU BÂTI DU MARTEAU	1	309	PBI-IW12SHD-309	BOULON DOUILLE TÊTE HEX.	2
104	PBI-IW12SHD-104	GARNITURE DU BÂTI DU MARTEAU	1	310	PBI-IW12SHD-310	RÉGULATEUR	1
105A	PBI-IW12SHD-105A	ENCLUME	1	311	PBI-IW12SHD-311	RESSORT DE POSITIONNEMENT	1
106	PBI-IW12SHD-106	JOINT TORIQUE	1	312	PBI-IW12SHD-312	BILLE EN ACIER	1
107	PBI-IW12SHD-107	BAGUE DE RETENUE DE DOUILLE	1	313	PBI-IW12SHD-313	JOINT TORIQUE	1
108	PBI-IW12SHD-108	GOUPILLE DE L'ARMATURE DU MARTEAU	2	314	PBI-IW12SHD-314	RÉGULATEUR	1
109	PBI-IW12SHD-109	ARMATURE DU MARTEAU	1	401	PBI-IW12SHD-401	VALVE D'INVERSION	1
110	PBI-IW12SHD-110	MARTEAU	2	402	PBI-IW12SHD-402	JOINT TORIQUE	1
201	PBI-IW12SHD-201	CARTER	1	403	PBI-IW12SHD-403	JOINT TORIQUE	1
202	PBI-IW12SHD-202	BOULON HEX. TÊTE DEMI-ROND	4	404	PBI-IW12SHD-404	ANNEAU DE RETENUE DE TYPE C	1
203	PBI-IW12SHD-203	BAS DROIT	1	405	PBI-IW12SHD-405	DOUILLE D'ÉTANCHÉITÉ	1
204	PBI-IW12SHD-204	RESSORT DE POSITIONNEMENT	1	406	PBI-IW12SHD-406	JOINT	1
205	PBI-IW12SHD-205	BILLE	1	407	PBI-IW12SHD-407	VALVE D'EXTRÉMITÉ	1
206	PBI-IW12SHD-206	BUTÉE	1	408	PBI-IW12SHD-408	RESSORT	1
207	PBI-IW12SHD-207	BAS GAUCHE	1	409	PBI-IW12SHD-409	JOINT TORIQUE	2
208	PBI-IW12SHD-208	GOUPILLE	1	410	PBI-IW12SHD-410	ENTRÉE D'AIR	1
301	PBI-IW12SHD-301	BOULON DOUILLE TÊTE HEX.	1	411	PBI-IW12SHD-411	SILENCIEUX	1
302	PBI-IW12SHD-302	ROULEMENT	1	412	PBI-IW12SHD-412	DÉFLECTEUR	1
303	PBI-IW12SHD-303	PLAQUE DU ROULEMENT FRONTAL	1	413	PBI-IW12SHD-413	GÂCHETTE	1
304	PBI-IW12SHD-304	CYLINDRE	1	414	PBI-IW12SHD-414	JOINT TORIQUE	1
305	PBI-IW12SHD-305	ROTOR	1	415	PBI-IW12SHD-415	GOUPILLE À RESSORT	1
306	PBI-IW12SHD-306	LAMES	6	416	PBI-IW12SHD-416	RACCORD D'AIR	1