

Plateau à outils ABS à hauteur ajustable à utiliser sous le capot – Capacité 100 lb

N° prod. 843017
N° mod. JUHT-100A

SPÉCIFICATIONS

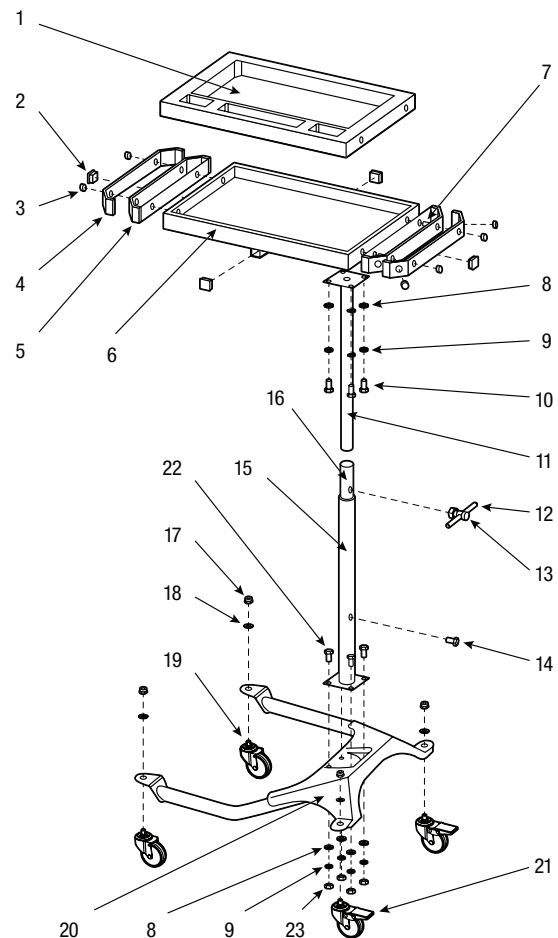
Dimensions globales du plateau	31,85 po x 18 po x 1,67 po
Surface du plateau principal	22,8 po x 12,125 po x 1,5 po
Hauteur en position basse	35,85 po
Hauteur en position haute	48,4 po
Longueur totale	31,875 po
Largeur totale	28 po

PIÈCES DE RECHANGE

REF	DESCRIPTION	QTY	REF	DESCRIPTION	QTY
1	Plateau à outils ABS	1	13	Embout en caoutchouc	1
2	Embout du tube en plastique	4	14	Boulon M5 x 8mm	1
3	Insert en plastique	8	15	Mousse protectrice	1
4	Amortisseur	2	16	Patte	1
5	Support d'outil	2	17	Écrou de verrouillage M10	4
6	Plateau supérieur en acier	1	18	Rondelle plate M12	4
7	Boulon M8 x 16mm	4	19	Roulette pivotante en PVC 3 po	2
8	Rondelle plate M8	8	20	Châssis inférieur	1
9	Rondelle à ressort M8	8	21	Roulette verrouillable en PVC 3 po	2
10	Boulon M6 x 16mm	4	22	Boulon M8 x 25mm	4
11	Tube de support interne	1	23	Écrou M8	4
12	Molette d'ajustement	1			

⚠ AVERTISSEMENT

Lisez et respectez toutes les instructions du mode d'emploi. • Ne chargez pas la table de travail au-delà de sa capacité nominale (100 lb) • Utilisez les freins pour bloquer les roulettes chaque fois que le chariot est en place. • La table de travail est conçue pour rouler facilement sur les surfaces planes et ne doit pas être utilisée sur des plans inclinés ou des surfaces irrégulières. • Ne vous tenez pas debout sur la table de travail. • Ne tirez pas la table de travail. • La table de travail peut basculer ou tomber et entraîner ainsi des dégâts ou blessures. • Maintenez les enfants éloignés de la table de travail • Portez des gants pour le soulever par les bords • Le non-respect de ces instructions pourrait entraîner des blessures corporelles ou des dégâts matériels



Une Marque



surewerx.com

OUTILS REQUIS POUR L'ASSEMBLAGE

Clé 17 mm et Clé 14 mm

INSTRUCTIONS D'ASSEMBLAGE

1. Fig. A. Placez le plateau à outils ABS n° 1 sur le plateau supérieur en acier n° 6
2. Fig. A. Utilisez le boulon n° 7 pour fixer le support d'outils n° 5 au plateau ABS n° 1, et serrez à la main pour éviter que les supports ne se détachent.
3. Fig. B. Assemblez le plateau supérieur en acier n° 6 et le tube interne n° 11 à l'aide de la rondelle plate n° 8, de la rondelle à ressort n° 9 et du boulon n° 10 pour fixer toutes les pièces au plateau.
4. Fig. C. Utilisez l'écrou de verrouillage n° 7 et la rondelle plate n° 8 pour assembler les roulettes pivotantes n° 19 et n° 21 au châssis inférieur n° 20.
5. Fig. C. Vérifiez que les roulettes verrouillables n° 21 sont positionnées à l'arrière du châssis, comme indiqué sur le schéma.
6. Fig. D. Utilisez le boulon n° 22, la rondelle plate n° 8, la rondelle à ressort n° 9 et le boulon n° 10 pour fixer la patte n° 16 au châssis inférieur n° 20.
7. Fig. D. Faites glisser la partie inférieure du chariot par dessus le tube de support interne n° 11.
8. Avant de redresser la table, vérifiez que toute les pièces à assembler ont été utilisées.
9. Vous êtes maintenant prêt à utiliser votre nouveau chariot à outils JET JUHT-100A.modèle JUHT-220S de JET.

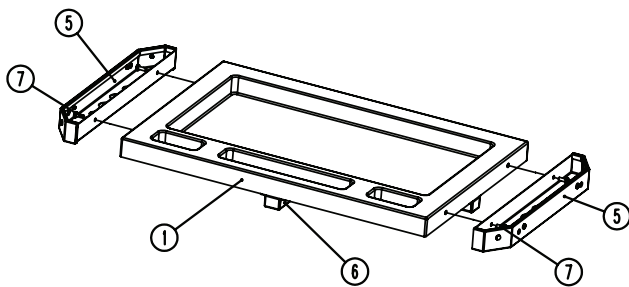


Fig. A

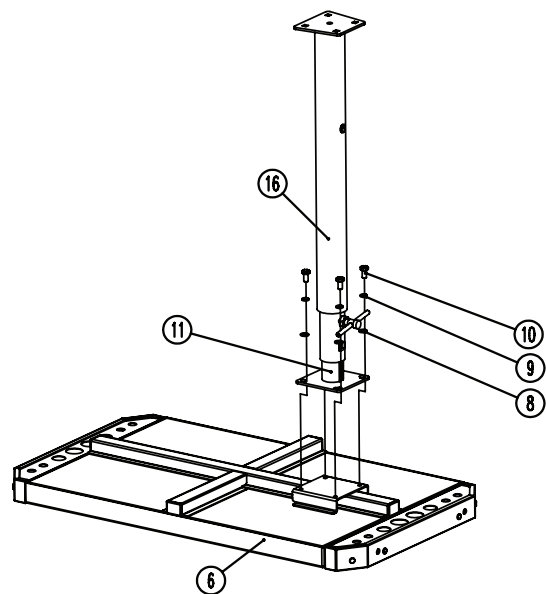


Fig. B

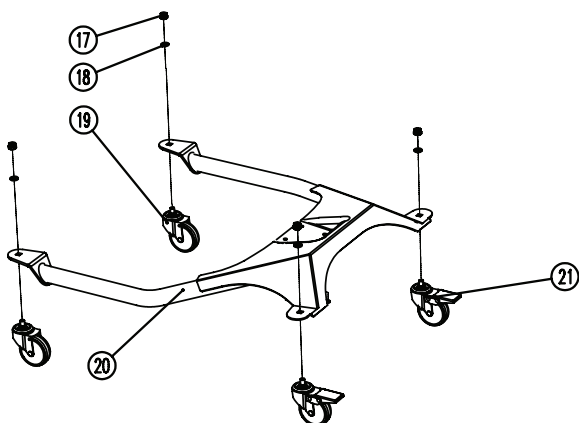


Fig. C

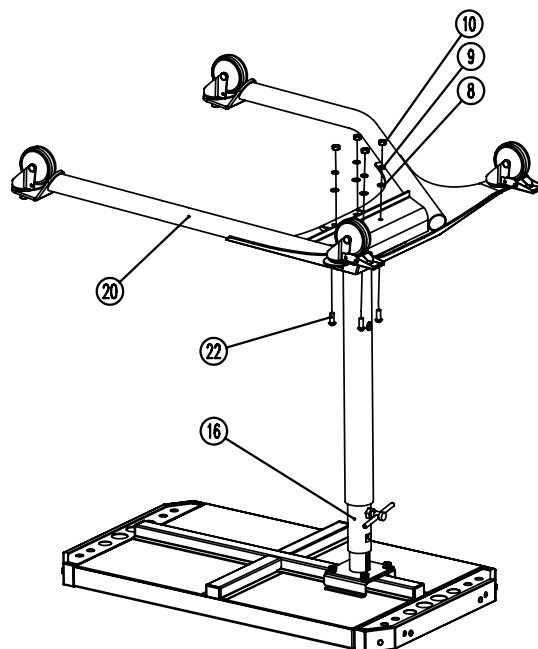


Fig. D

⚠ MISE EN GARDE

NE DÉPASSEZ PAS LA CHARGE NOMINALE DU 100 LB (45 KG MAX.)