



# FDV-DOKUMENTASJON

## Forvaltning, drift og vedlikehold

### Vannlåser

For synlig montasje innomhus  
Ø32 og 40 mm.

Versjon 1  
Oktober 2010  
ultra design-2556

## 1. Innledning / Produktbeskrivelse

Purus Joti vannlåser produseres i Polypropylene (PP). Vannlåsene er beregnet for synlig montasje. Leveres i fargene hvit og krom.

NRF nummer	Dimensjon	Betegnelse	Farge	Spesifikasjon
------------	-----------	------------	-------	---------------

### FLASKEVANNLÅS, SERVANT

451 33 59	1 1/4"x 32	Flaskevannlås	Hvit	Gjengetilsl.
451 33 66	1 1/4"x 40	Flaskevannlås	Hvit	Gjengetilsl.
451 33 67	1 1/4"x 40	Flaskevannlås	Hvit	Innstikk
451 33 68	1 1/4"x 32	Flaskevannlås	Krom	Gjengetilsl.
451 33 69	1 1/4"x 40	Flaskevannlås	Krom	Gjengetilsl.

451 34 94	1 1/4 x 40/32	Vannlås, universal	Hvit	
-----------	---------------	--------------------	------	--

### KOMBIVANNLÅS, SERVANT

451 33 71	1 1/4" X 32	Kombivannlås	Hvit	
451 33 75	1 1/4" X 40	Kombivannlås	Hvit	
451 33 81	1 1/4" X 32	Kombivannlås	Krom	
451 33 79	1 1/4" X 40	Kombivannlås	Krom	
451 33 72	1 1/4" X 32	Flaskevannlås	Hvit	med servantventil

### FLASKEVANNLÅS MED LUKTSPERRE

451 33 77	1 1/4"x 32	PV-luktlås	Hvit	Gjengetilsl.
451 33 74	1 1/4"x 40	PV-luktlås	Hvit	Gjengetilsl.

### BRUKSOMRÅDE:

For avløp fra vaskekommer og servanter.

### GODKJENNINGER:

Typegodkjent etter EN 274-1:2002

## 2. Hoveddata

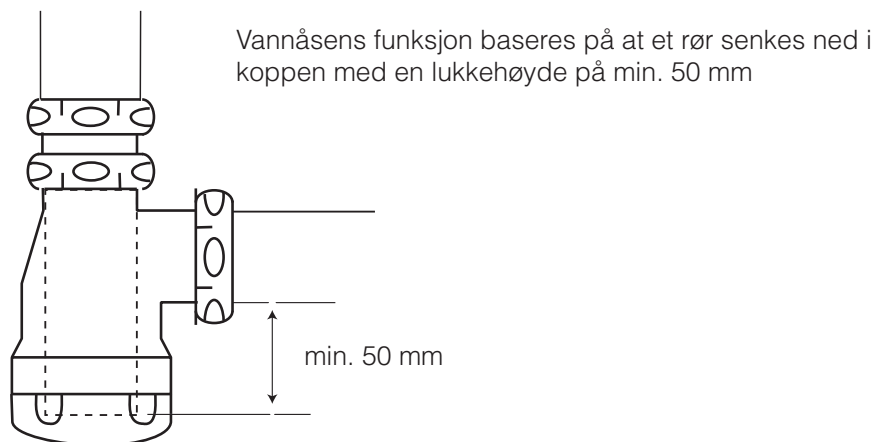
### MATERIALE:

Polypropylene (PP)  
PP er sveisbart og kjemikaliebestandig.  
For de varenummer som leveres med skruer:  
Rustfrie A2

### KAPASITET (liter pr. sekund)

0,6 l/s (vannlåser uten luktsperre)

#### Måltegning Vannlåser



### 4. Klargjøring/montering

Montering baseres på standard klemringskoblinger.

### ARBEIDSTEMPERATUR:

Maks. +90°C.

### DRIFTSSTOPP:

Tett vannlås:

Se vedlikeholdsinstruks 6.

### KVALIFIKASJONSKRAV TIL OPERATØR:

Monteres av godkjent rørleggerfirma.

Vedlikehold kan utføres av ukvalifisert personell som følger vedlikeholdsinstruks.

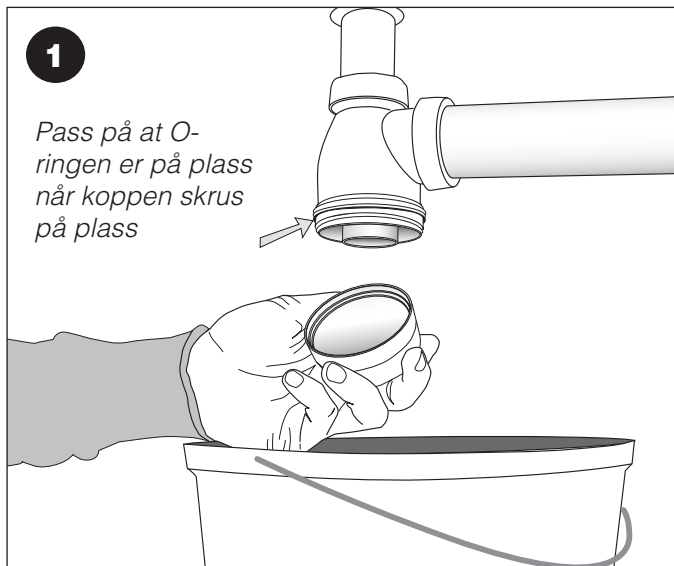
## 6. Vedlikeholdsinstruks

### DAGLIG VEDLIKEHOLD:

Det er normalt ikke nødvendig med daglig vedlikehold.

### PERIODISK VEDLIKEHOLD:

Kontroll og renhold av vannlås hvert 1/2 år eller etter behov.

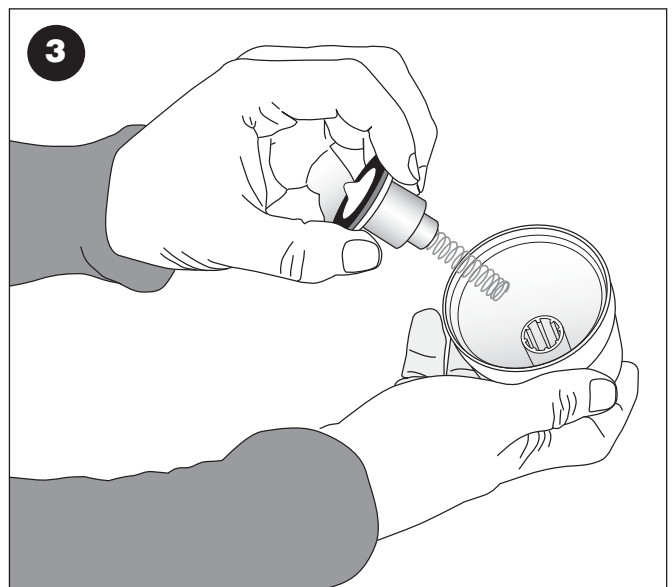
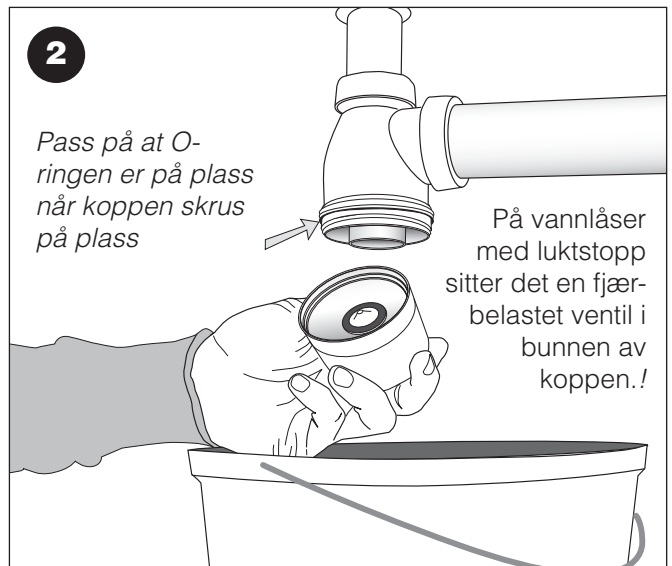


(1) Plasser en bøtte under vannlåsen og skru av koppen på undersiden. Tøm koppen for oppsamlede partikler. Rengjør innsiden av vannlåsen og koppen med lunkent vann og såpe.

Sjekk at O-ringen er uskadet og sitter på plass før koppen skrues på plass.

(2) På vannlåser med lukstopp sitter det en fjærbelastet ventil i bunnen av koppen.

(3) Ta ut ventilen og sprialfjæren og gjør rent. Sjekk at fjæren er inntakt og sett ventilen tilbake før koppen skrues på plass



## 6. Vedlikeholdsinstruks

## FDV: Vannlåser

### AVFALLSHÅNDTERING OG DESTRUKSJON:

Vannlås er produsert i Polypropylene (PP) og kan brennes uten at det oppstår skadelige gasser.

### HMS (HELSE MILJØ OG SIKKERHET)

Purus Joti vannlåser gir ingen helserisiko og miljøskader, verken ved montering eller i bruk. Bruk gummihandsker ved rengjøring av vannlåsen.

## 7. Reservedelsliste

Det er ingen reservedeler til dette produktet

## 8. Firmaopplysninger

### PRODUSENT:

PURUS JOTI AS

### BESØKSADRESSE

Glynitveien 21, 1400 Ski.

### POSTADRESSE

Postboks 157  
1401 Ski

Tlf. 23 03 76 50 - Fax 23 03 76 51

[www.joti.no](http://www.joti.no)