

## Renovering: Overgangsflanger

**Overgangsflanger** beregnet for pålægning af plastbelægning på eksisterende gulve.

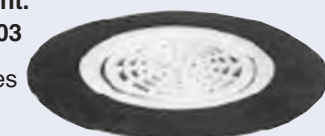
**Overgangsflangerne** er fremstillet af VA-godkendte gulvafløb, og monteret i speciel udformet 2 mm stålplade. Leveres i rund eller firkantet udførelse, alt efter opgaven.

**Montering: Overgangsflangen monteres direkte på eksisterende gulv og fastspændes. Som tætning imellem gulv, gulvafløb og overgangsflange påføres fugemasse på gulv ved gulvafløbets kant. Se fotoserie side 5.02 og 5.03**

Gulvet bør afrensnes eller slibes før montering af flange.

Overgangsflangerne kan planforsænkes i gulv.

Overgang imellem gulv og flange skal udspartles før pålægning af gulvbelægning.



RVL



FVL

VVS nummer	153917-020	153918-020
Type	RVL	FVL
Udv. diameter	220 mm	-
Udv. sidelængde	-	220 mm
Overrist diameter	150 mm	150 mm
Flangehøjde	25 mm	25 mm
For støbejerns afløb med Udv. diameter til max	200 mm	-
Udv. sidelængder til max	-	200 mm

**Type nummerforklaring:** F - firkantet, R - rund, K - klinke, V - vinyl, L - lille.  
**Montering:** Se overfor

## Renovering: Monteringsvejledning

### Montering:

Overgangsflangerne er beregnet til steder, hvor der i forvejen er monteret gulvafløbskåle, men hvor gulvhøjden skal hæves eller ændres.

Med MaxiFlex overgangsflanger er det muligt at hæve gulvet i lige den højde der er ønskelig.

MaxiFlex overgangsflangerne leveres komplet med fleksibel overdel.

MaxiFlex overgangsflangerne er beregnet til gulve med belægning af både klinke og vinyl.

MaxiFlex overgangsflangerne er beregnet for hævede gulve af enten beton eller gulvkonstruktion af træ.

### Vigtigt:

**Anvendelse må kun ske efter dispensation fra stedlig bygningsmyndighed i hvert enkelt tilfælde.**

**Tætning mod eksisterende gulvafløb, foretages med egnet tætningsmasse.**

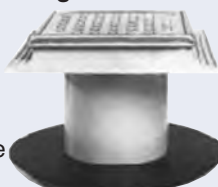
**Se monteringsvejledning side 5.02 - 5.03.**

**Overgangsflangerne skal fastspændes på eksisterende gulv/gulvafløb.**

## Renovering: Overgangsflanger med højderegulering

**Overgangsflanger beregnet for montering på eksisterende gulvafløb.**

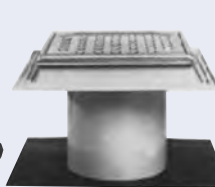
Overgangsflangerne er fremstillet af 2 mm stålplade med O-rings spor for gummiring til tætning imellem flange og den fleksible overdel. Alle anvendte overdele (flextoppe) er VA-godkendte.



RKL



RVL



FKL



FVL

VVS nummer	153911-020	153912-020	153913-020	153914-020
Type	RKL	RVL	FKL	FVL
Udv. sidelængde/diameter	220 mm	220 mm	220 mm	220 mm
Overrist	140 x 140	Ø 150	140 x 140	Ø 150
Ramme	154,2 x 154,2	-	154,2 x 154,2	-
Hævet gulv min.	35 mm	35 mm	35 mm	35 mm
Hævet gulv max	100 mm	100 mm	100 mm	100 mm
For støbejerns afløb med Udv. sidelængde/diameter	200 mm	200 mm	200 mm	200 mm

**Type nummerforklaring:** F - firkantet, R - rund, K - klinke, V - vinyl, L - lille. **Montering:** Se overfor

## Overgangsflange med højderegulering

Overgangsflangerne er beregnet til steder, hvor gulvafløb ikke er korrekt tilpasset færdig gulvkote og/eller der er opstået utætheder.

Utætheder ved gulvafløbet giver anledning til gulv- og rørskader. Med MaxiFlex renoveringsflanger kan skadesårsager forebygges og repareres.

**Husk! - forsikringsbranchen forudsætter, at ristkarmen er tæt forbundet med afløbet for at tegne rørskadedækning.**

MaxiFlex overgangsflanger leveres komplet med fleksibel overdel til gulve med belægning af både klinker og vinyl.



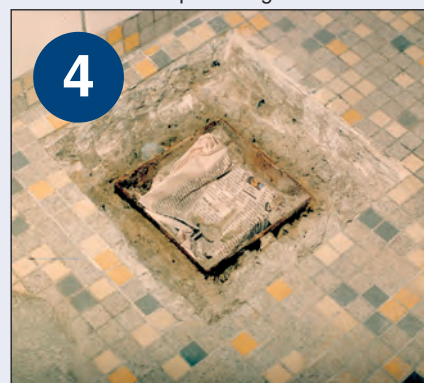
Eksempel på en tiltrængt renovering og hvor en nærmere undersøgelse viser, at der er huller i opstøbningen.



Opmærkning af gulvbelægning.



Den gamle rist/ramme fjernes.



Gulvafløbets overkant frigøres. Hullet tilpasses renoveringsflangen. Rengør hullet.



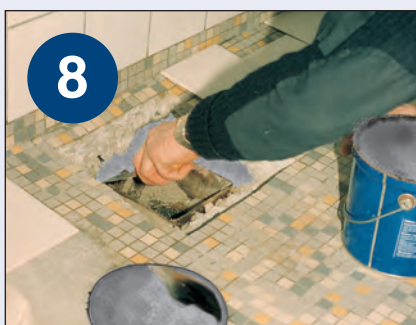
Renoveringssæt tilpasses færdig gulvhøjde.



Højden afsættes...



.... og afkortes.



Rundt om gulvafløbet opfyldes med en egnet tætningsmasse. F.eks. Fosroc Renderoc ST 05 standard. Egenskab: Binder godt på beton og stål.



Tætningsmassen fyldes op til over gulvafløbets kant og fylder flangen ud.



Flangen trykkes ned i tætningsmassen, så det flyder ud omkring flangen, både over og under. Dette er en meget vigtig tætning. Bør evt. skrues fast.





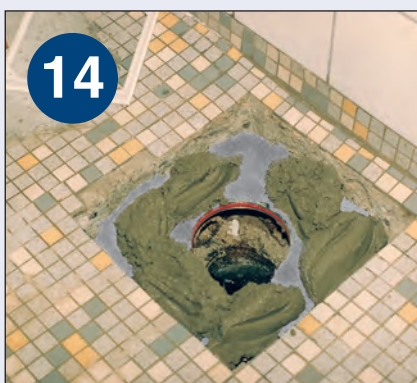
11 Tætningsmassen trækkes ind over flangen for at sikre forbindelse beton/flange.



12 Flangen er nu klar til en ny opstøbning.



13 Gammel beton fugtes for at sikre en støbebro mellem ny og gammel beton.



14 Der fyldes nu med en god reparationsmørtel. F.eks. Fosroc Renderoc plug 20.



15 Toppen monteres i flangens O-ring og trykkes i betonen med en let vibrering.



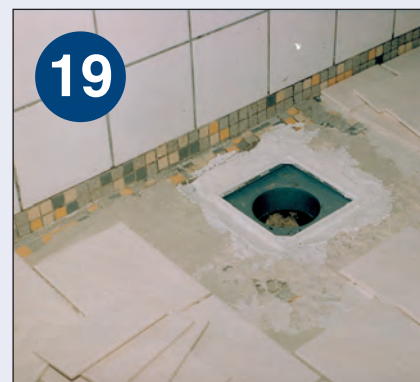
16 Den korrekte gulvhøjde kontrolleres og tilpasses.



17 Hullet opfyldes med beton. Flangens profilering sikrer en god støbetæthed.



18 Afvent nu betonens færdige afhærdning før afretningslaget påføres.



19 Afretningslag og fliseklæb kan nu påføres.



20 Fliserne tilpasses nu gulvafløbet og gulvet kan fuges færdigt.



21 Risten sættes fast og beskyttelsesfilmen fjernes.

