

SANDWICH KEVYTELEMENTTI KAIDEJÄRJESTELMÄ

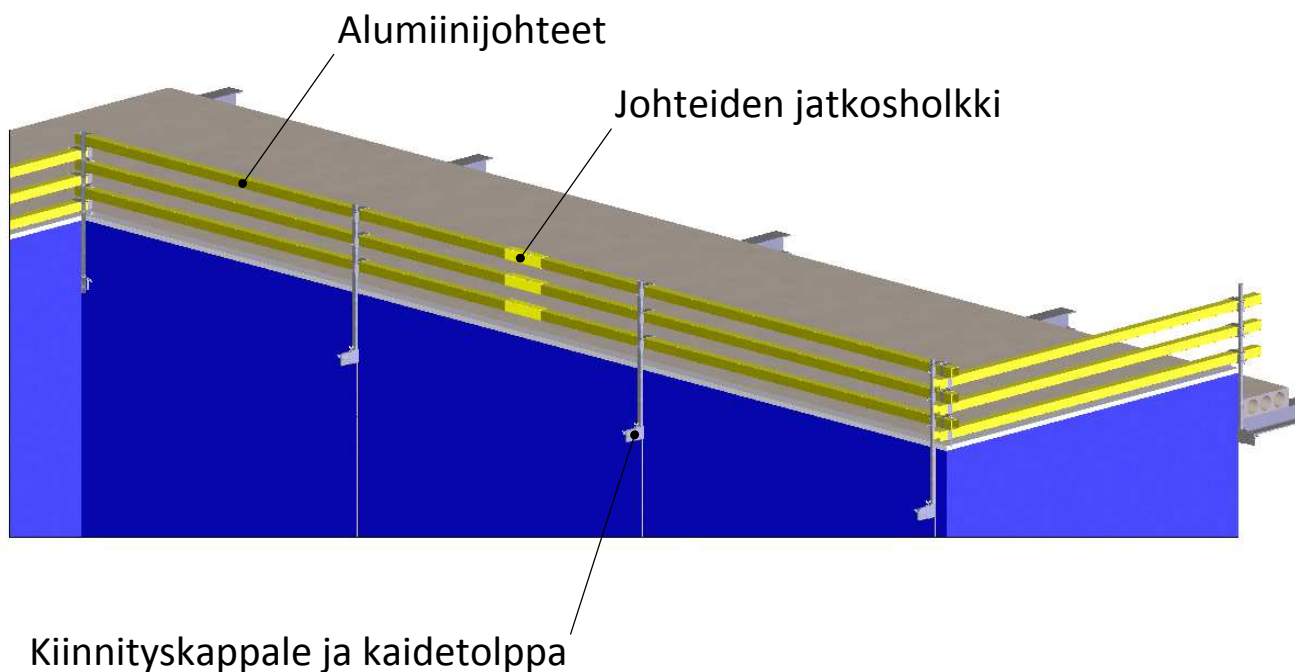
Alumiinijohteet

- Profiili 80x80x4 tolppaväli max.6m
- Profiili 100x100x4 tolppaväli max.8m
-

Tuotekoodit

- Kaiteen johde 3m | 420194
- Kaiteen johde 6m | 420195

D
50938 28.12.2010



vepe

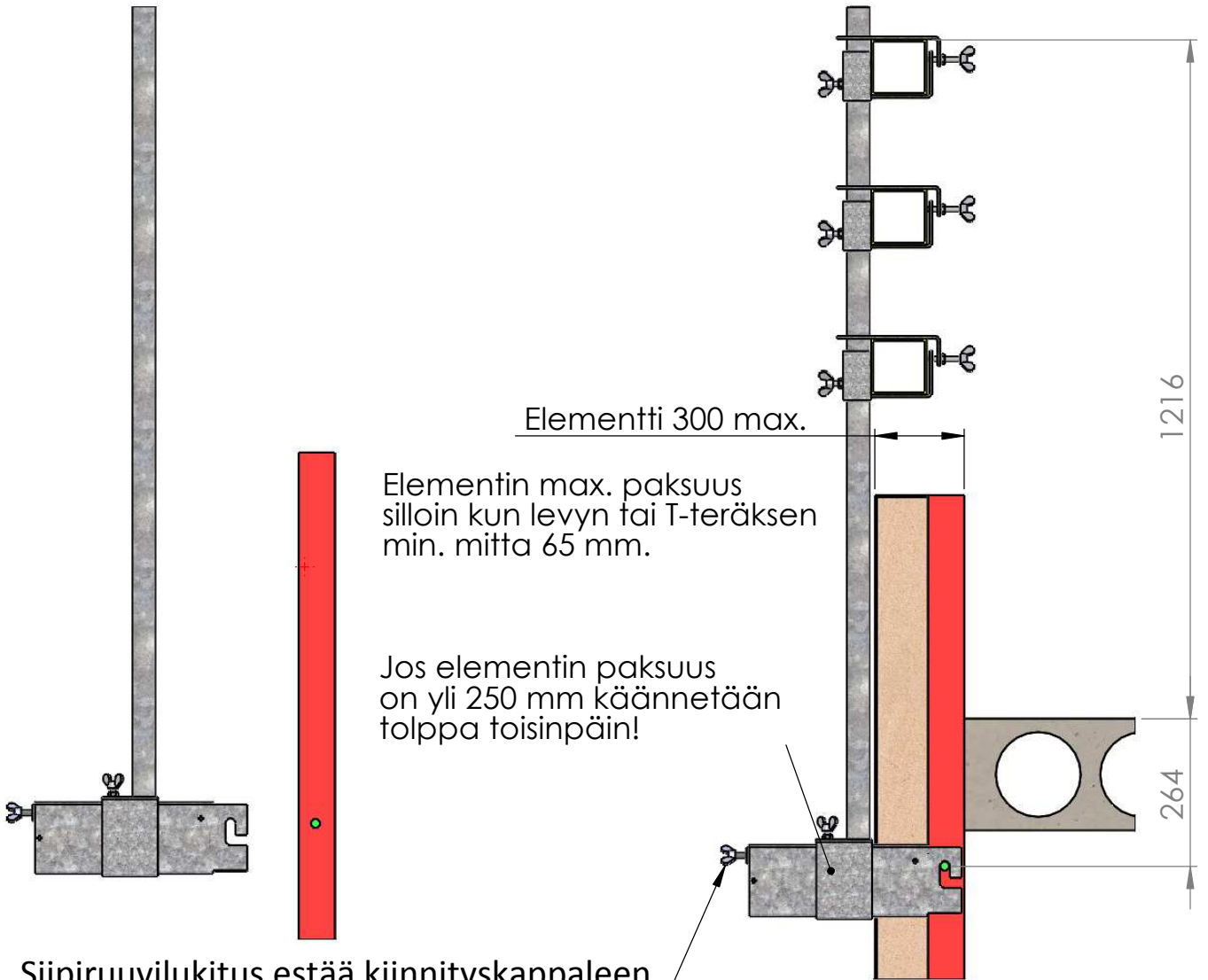
www.vepe.fi

tel. + 358 9 2747 220

Tutustu turvakaideoppaaseen ennen tuotteen käyttöönottoa

SANDWICH KEVYTELEMENTTI KAIDEJÄRJESTELMÄ

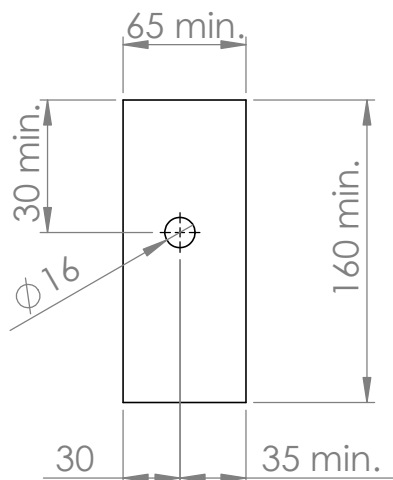
50938 28.12.2010 D



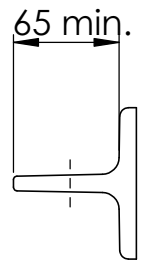
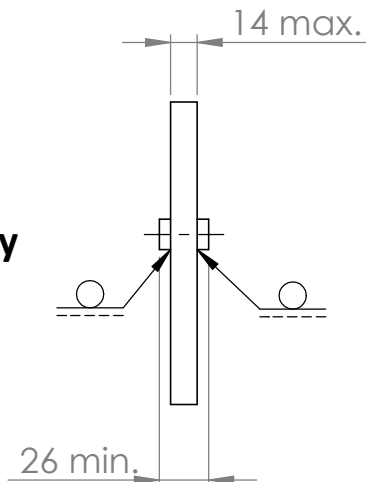
Siipiruuvilukitus estää kiinnityskappaleen nousemisen paikoiltaan.

Tappi pilarin jatkeessa

- $\varnothing 16$ S355



Levy



T-teräs

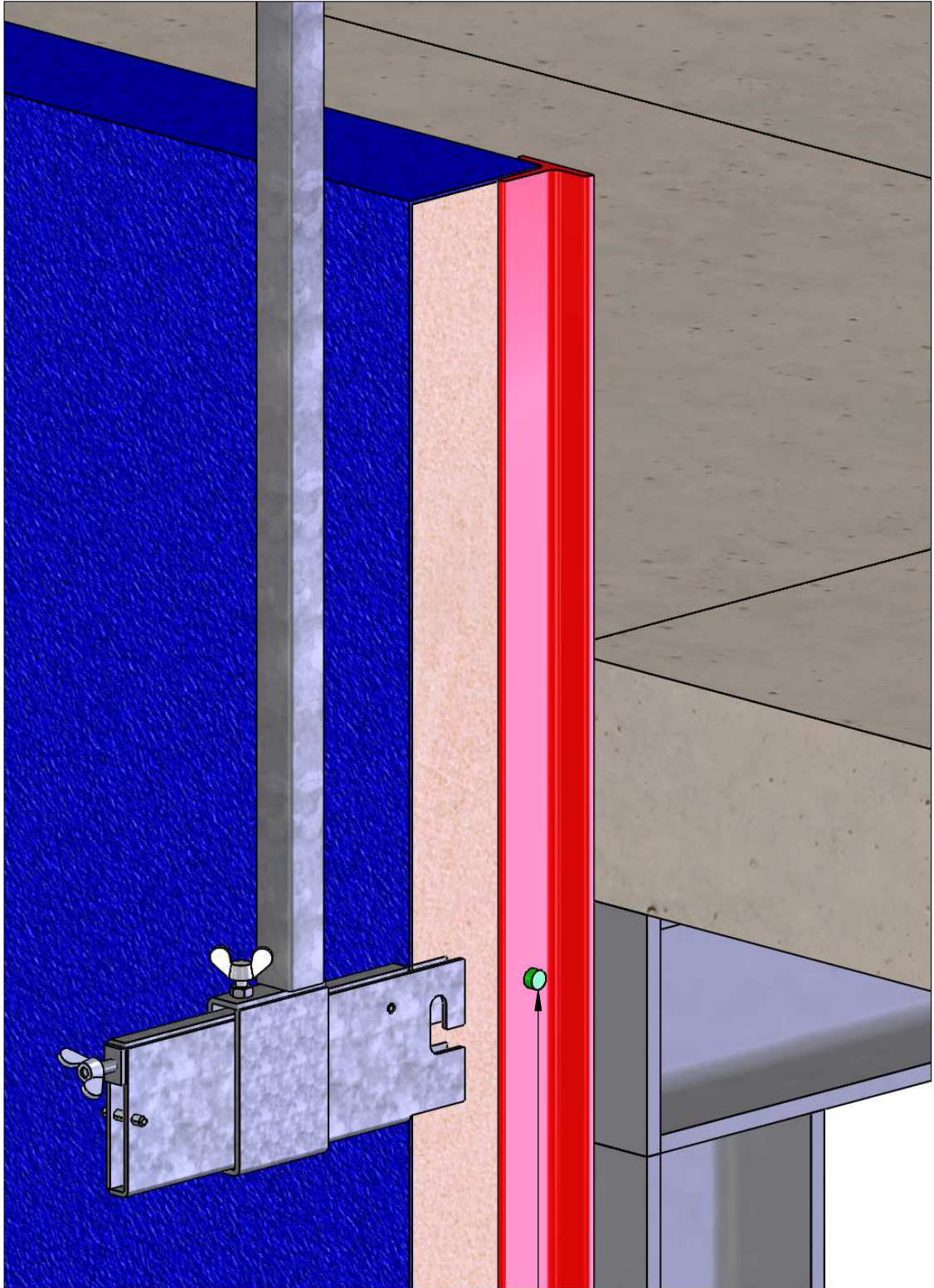
vepe

www.vepe.fi
tel. + 358 9 2747 220

Tutustu turvakaideoppaaseen ennen tuotteen käyttöönottoa

SANDWICH KEVYTELEMENTTI KAIDEJÄRJESTELMÄ

50938 28.12.2010 D



Pilarin jatkokseen hitsattu tappi
jos ei ole pilarijatkosta pilariin
hitsataan erillinen levy jossa tappi $\phi 16$ L=min.26.

vepe

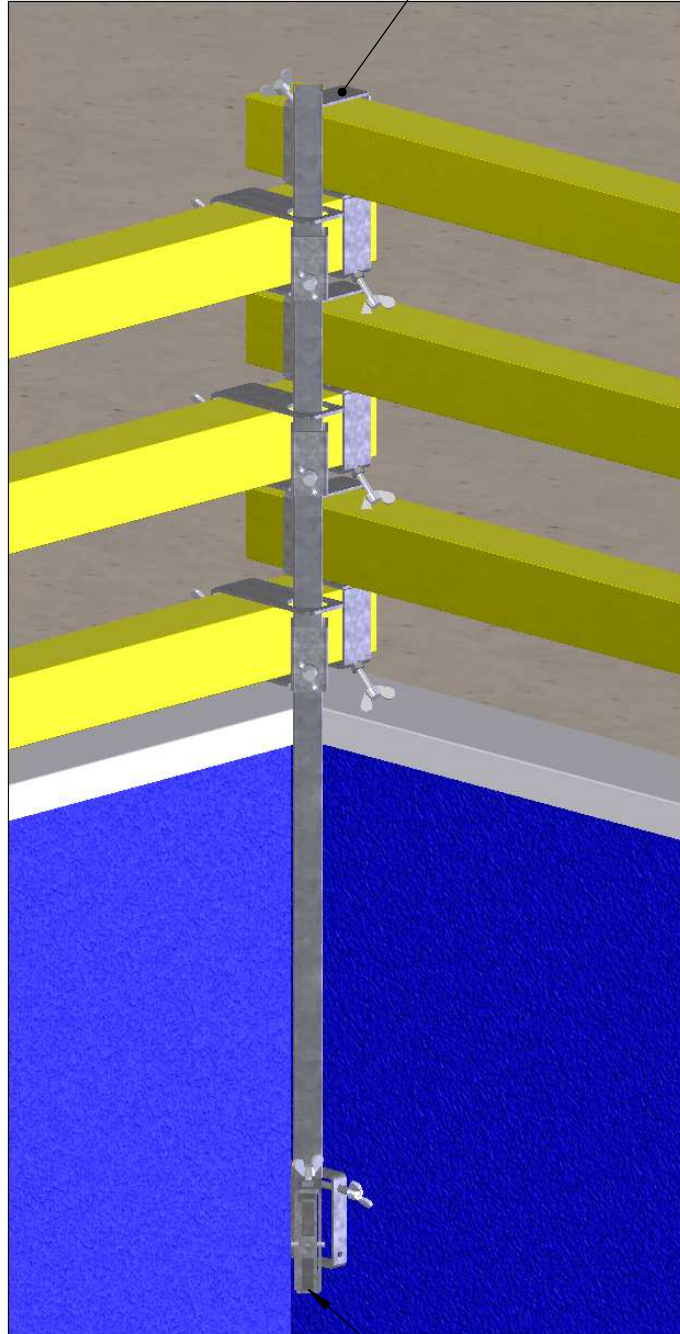
www.vepe.fi

tel. + 358 9 2747 220

Tutustu turvakaideoppaaseen ennen tuotteen käyttöönottoa

SANDWICH KEVYTELEMENTTI KAIDEJÄRJESTELMÄ

Säädettävä kiinnitysholkki
johde elementin ulkolinjalle
Tuotekoodi 420185



Kulmakiinnityskappale

Tuotekoodit

- Sisänurkka kaidetolppa oikea (kuvassa) | 420189
- Sisänurkka kaidetolppa vasen | 420188

vepe

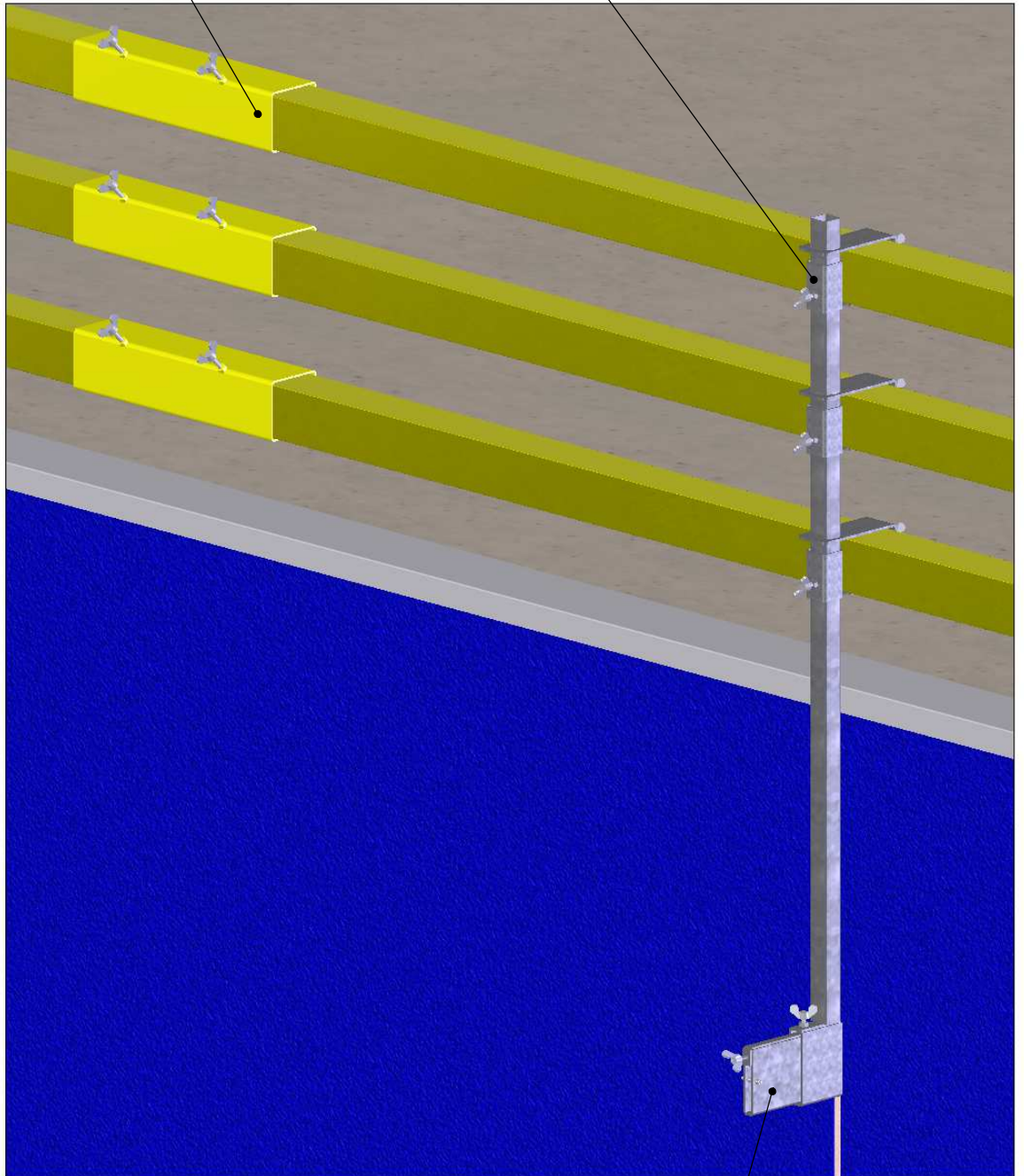
www.vepe.fi
tel. + 358 9 2747 220

Tutustu turvakaideoppaaseen ennen tuotteen käyttöönottoa

SANDWICH KEVYTELEMENTTI KAIDEJÄRJESTELMÄ

Kiinteä kaidepidin
korkeusasema säädettävissä portaattomasti
kiinnitys siipiruuvilla tolppaan
Tuotekoodi 420186

Johteiden jatkosholkki
Tuotekoodi 420196



Suora kaidetolppa
Säätövara 100 - 300mm elementin vahvuuden mukaan
Tuotekoodi 420190

vepe

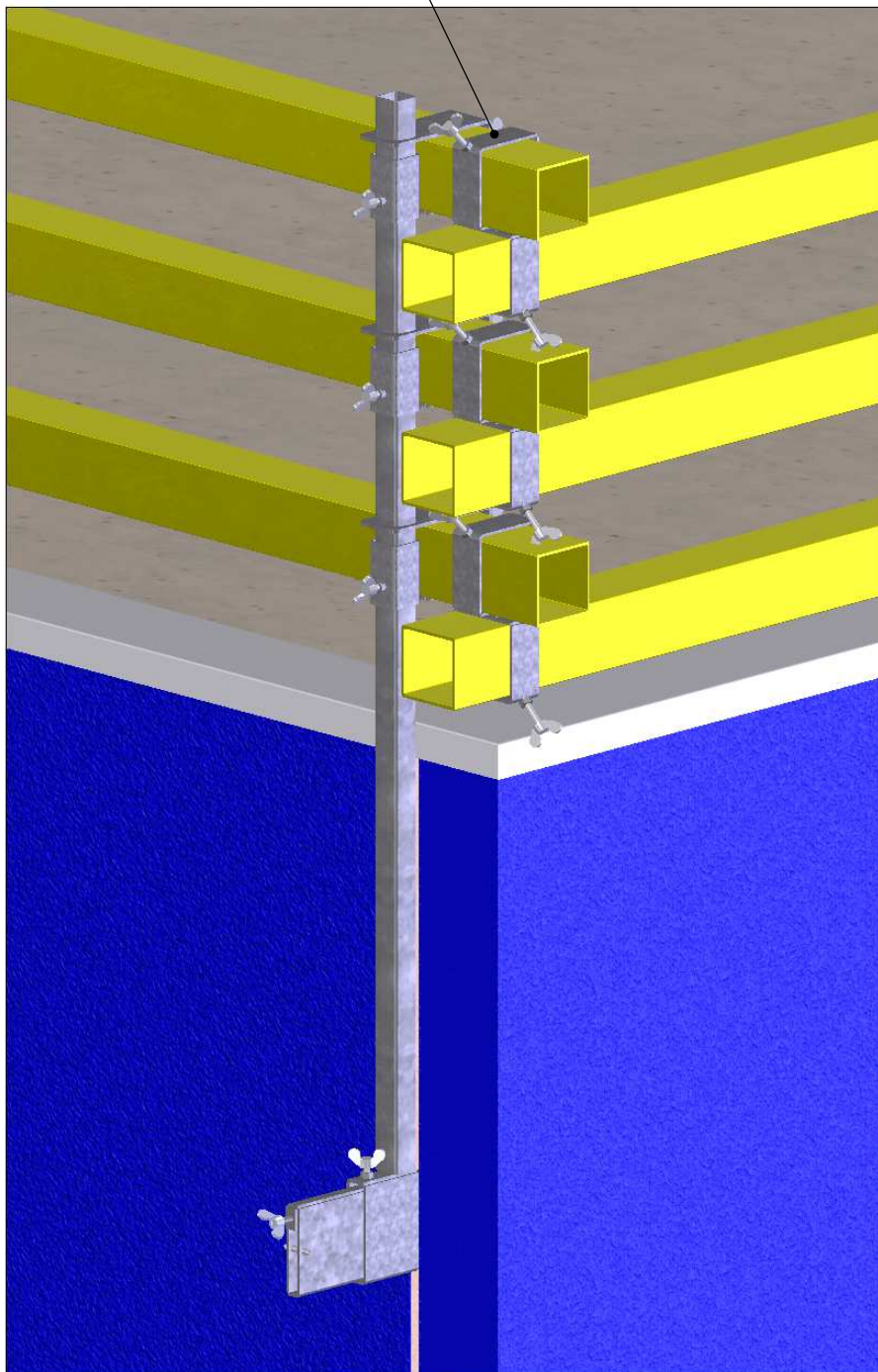
www.vepe.fi

tel. + 358 9 2747 220

Tutustu turvakaideoppaaseen ennen tuotteen käyttöönottoa

SANDWICH KEVYTELEMENTTI KAIDEJÄRJESTELMÄ

Kääntyvä kaidepidin
säädettävissä portaattomasti
Tuotekoodi 420192



vepe

www.vepe.fi

tel. + 358 9 2747 220

Tutustu turvakaideoppaaseen ennen tuotteen käyttöönottoa