



## ***KÄYTTÖOHJEET LINK TOWER 7mt 4x400W***

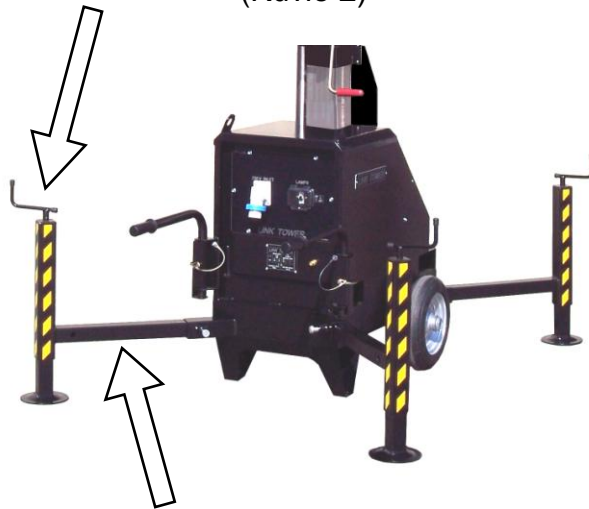
## LINK TOWER 7mt 4x400W METAL HALIDE

- Vapauta tukijalkojen lukitus kulmiin sijoitetuilla kahvoilla ja aseta tukijalat ääriasentoon (kuvio 1).
- Säädä laite vaakatasoon käyttämällä tukijalkojen säätöruuveja ja lukitse tukijalat (kuvio 2 ja 3).
- Kytke valonheittimet torniin (kuvio 4).
- Pyöritä vinssiä nostaaksesi valotorni haluttuun korkeuteen Vastakkaiseen suuntaan pyörittämällä tornia voidaan laskea (kuvio 5 ja 6)

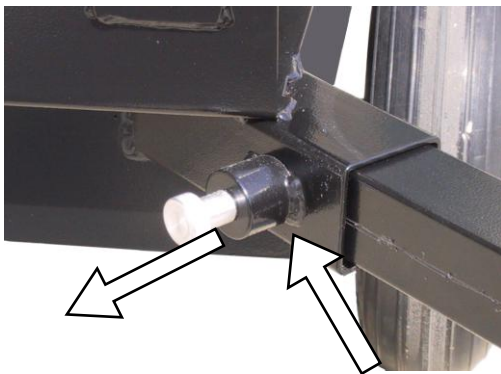
(Kuvio 1)



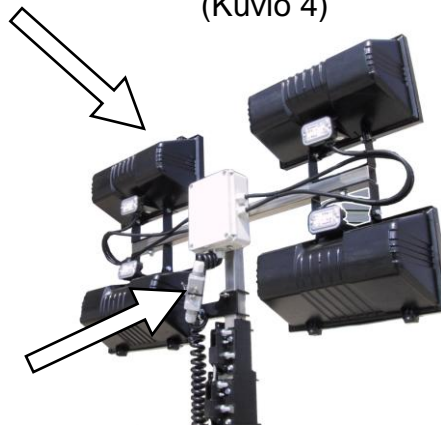
(Kuvio 2)



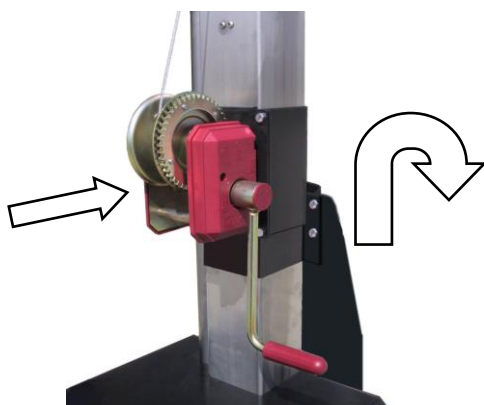
(Kuvio 3)



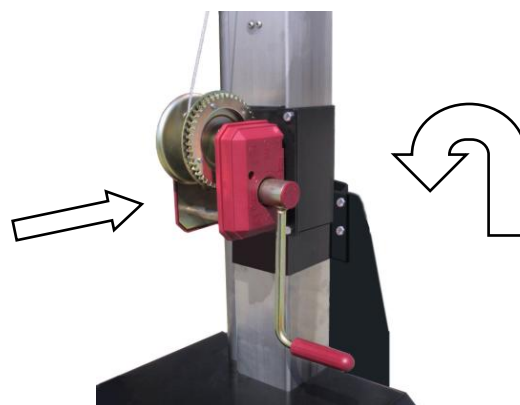
(Kuvio 4)



(Kuvio 5)



(Kuvio 6)



## 1.1 Käynnistys ja siirto

- Kytke valotornin 230 V virtajohto virtalähteeseen.
- Kun virtalähde on kytketty, aseta pääkatkaisija asentoon I.
- Sytytä valonheittimet laitteen etu-paneeliin kytketystä katkaisijasta.
- Tarkasta kaikkien valojen toimivuus.

### **HUOMIO!**

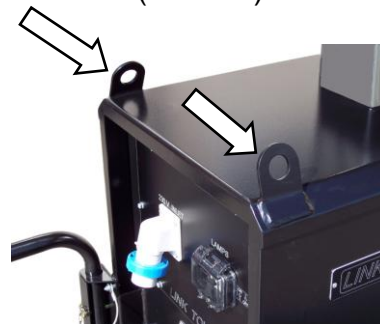
**Muista, että valaisimien uudelleen syyttäminen vaatii noin 7 minuutin tauon edellisestä sammutuksesta.**

- Laitteen nostokohdat trukin piikeille (kuvio 7).
- Nostokorvat liinoilla tai ketjuilla nostoa varten (kuvio 8 ja 9).
- Mahdollisuus nostaa laite nostokoukun avulla (Kuvio 10).

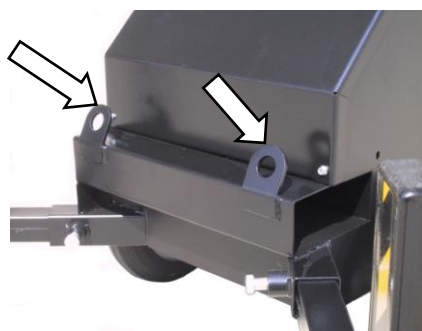
(Kuvio 7)



(Kuvio 8)



(Kuvio 9)



(Kuvio 10)

