

WDPU
Käännettävät tärylevyt
Kauko-ohjattavat tärylevyt



WACKER
NEUSON

BPU
DPU



Tehokasta maaperän tiivistämistä.

Wacker Neusonin käännettävät ja kauko-ohjatut tärylevyt.

Tee kovasta työstä
helpompaa. Ja saavuta
samalla paras tiivistystulos.



Keuyistä, ketteristä yleislaitteista vahvoihin voimapaketteihin – vertaansa vailla olevan tuotevalikoimansa avulla Wacker Neuson tekee kaikkensa helpottaakseen työskentelyä työmailla ja parantaakseen työn tuloksia. Laitteiden käytännön tarpeisiin suunnitellut tuoteominaisuudet, käyttäjämukavuus ja pitkä käyttöikä ovat meille tärkeitä!

Optimaalinen tiivistyslaite jokaiselle maaperälajille.



	Täryjuntat	Tärylevyt	Aisaohjatut täry-jyrrät	Yleisjyrrät (sorkkajyrrät)	Tandemjyrrät, ajettavat
PÄÄKÄYTTÖKOHEET					
MAAPERÄN TIIVISTYS					
Kapeat putkiojat/kaapelirakentaminen	●	○	-	-	-
Ojat	●	●	-	●	-
Perustustyöt	●	●	●	●	-
Jälkitäyttö	●	●	●	●	-
Puutarha- ja maisemarakennus	●	●	●	○	●
Jalkakäytävät ja pyörätiet	○	●	●	-	●
Piha- ja puistotiet	○	●	●	-	●
Leikki- ja urheilukentät	-	●	●	-	●
Pysäköintipaikat ja teollisuuspihat	-	○	●	-	●
Tienrakennus	○	●	●	○	●
Ratatyöt	○	●	●	○	-
Vesirakentaminen, kaatopaikkarakentaminen	○	○	○	●	-
ASFALTIN TIIVISTYS					
Pienet parannustyöt	●	●	●	-	●
Jalkakäytävät ja pyörätiet	○	●	●	-	●
Piha- ja puistotiet	○	●	●	-	●
Pysäköintipaikat ja teollisuuspihat	-	○	●	-	●
Tienrakennus	○	○	○	-	●
MUUT TIIVISTYSTYÖT					
Komposiittikivilaatoitus	○	●	-	-	-
Jyrbetoni (roll-crete)	○	●	●	○	●
Sullobetoni (kuiva)	●	○	-	-	-

KERROSKORKEUDET JA AJOKERRAT

KEVYET TIIVISTYSLAITTEET (etupäässä johtojen ja putkien alueille)

Täryjuntat (kevyet)	30	●	<15	2-4	●	<15	2-4	●	<10	2-4
Täryjuntat (keskiraskaat)	30-60	●	20-40	2-4	●	15-30	3-4	●	10-30	2-4
Tärylevyt (kevyet)	<100	●	<20	3-5	○	<15	4-6	-	-	-
Tärylevyt (keskiraskaat)	100-300	●	20-30	3-5	○	15-25	4-6	-	-	-
Täryjyrrät (kevyet)	<600	●	20-30	4-6	○	15-25	5-6	-	-	-

KESKIRASKAAT JA RASKAAT TIIVISTYSLAITTEET (johtojen ja putkien yläpuolelle)

Täryjuntat (keskiraskaat)	30-60	●	20-40	2-4	●	15-30	2-4	●	10-30	2-4
Täryjuntat (raskaat)	60-90	●	30-40	2-4	●	20-40	2-4	●	20-30	2-4
Tärylevyt (keskiraskaat)	300-550	●	30-50	3-5	○	20-40	3-5	-	-	-
Tärylevyt (raskaat)	>550	●	40-70	3-5	○	30-50	3-5	-	-	-
Täryjyrrät	600-8 000	●	20-50	4-6	●	20-40	5-6	-	-	-

Käyttö-paino kg	Karkearakeiset maaperät ei tiivis – hieman tiivis			Sekarakeiset maaperät hieman tiivis – tiivis			Hienorakeiset maaperät tiivis		
	Soveltu- vuus	Kerros- korkeus cm	Määrä (ajokerr- rat)	Soveltu- vuus	Kerros- korkeus cm	Määrä (ajokerr- rat)	Soveltu- vuus	Kerros- korkeus cm	Määrä (ajokerr- rat)
30	●	<15	2-4	●	<15	2-4	●	<10	2-4
30-60	●	20-40	2-4	●	15-30	3-4	●	10-30	2-4
<100	●	<20	3-5	○	<15	4-6	-	-	-
100-300	●	20-30	3-5	○	15-25	4-6	-	-	-
<600	●	20-30	4-6	○	15-25	5-6	-	-	-
30-60	●	20-40	2-4	●	15-30	2-4	●	10-30	2-4
60-90	●	30-40	2-4	●	20-40	2-4	●	20-30	2-4
300-550	●	30-50	3-5	○	20-40	3-5	-	-	-
>550	●	40-70	3-5	○	30-50	3-5	-	-	-
600-8 000	●	20-50	4-6	●	20-40	5-6	-	-	-

Yksinkertainen malliopas:

- soveltuu hyvin
- soveltuu varauksella
- ei sovellu

* Taulukon ohjeavot riippuvat mm. tiivistettävän maaperän raekoon jakautumisesta ja vesipitoisuudesta. Oikeudet muutoksiin pidätetään jatkuvan kehitystyön vuoksi.

Harkittu pienintä yksityiskohtaa myöten. Wacker Neusonin laatuvaatimukset näkyvät monessa asiassa.

Korkeat laatuvaatimuksemme toteutuvat kaikissa tuotteissamme. Wacker Neusonin käännettävien tärjelyjen tunnusmerkkejä ovat pitkäikäisyys ja luotettavuus. Pienintä yksityiskohtaa myöten mietityt ja arkipäivän vaatimusten mukaisesti varustetut tärjelyt tekevät työskentelystä tehokkaampaa, mukavampaa ja turvallisempaa. Ylivoimaisen laajasta tuotevalikoimasta löytyy juuri oikea laite jokaiseen tarpeeseen.

Joitakin esimerkkejä käännettävien tärjelyjemme vakuuttavista tuote yksityiskohdista:

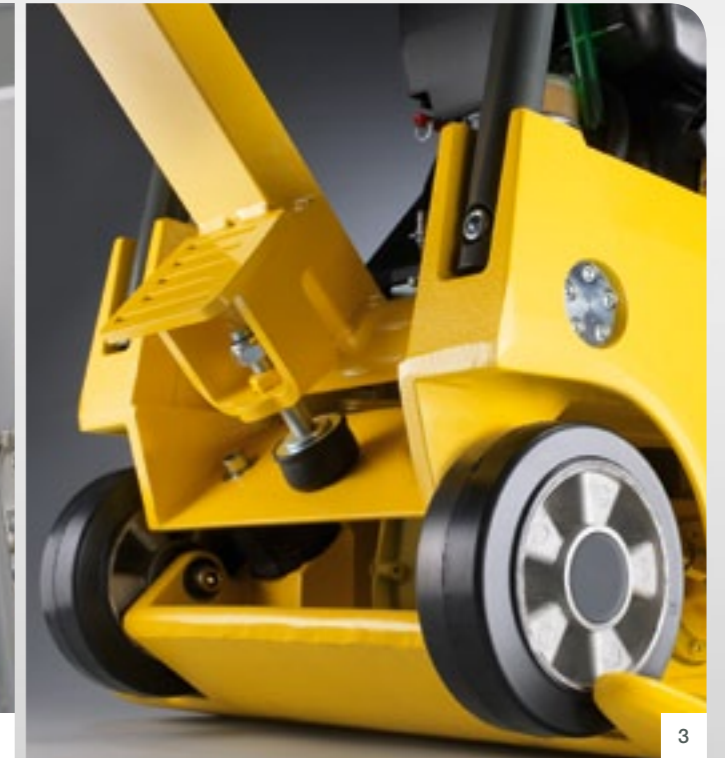
- Vankat peruslevyt takaavat pitkän käyttöiän
- Pyöristetyt reunat mahdollistavat helpon ohjauksen ja täydellisen työjäljen
- Kompaktit laitteet erittäin korkealla tiivistysteholla
- Suuri kulkunopeus eteen- ja taaksepäin ja samalla korkea tiivistysvoima takaavat parhaan pintatehon
- Top-Speed-mallit kiveyksen tiivistämiseen suurella pintateholla



1



2



3

1 Suunnanmuutos kädenkäänteessä.

Wacker Neusonin tärjelyjä on helppo ohjata. Käyttäjä ohjaa laitetta ainoastaan käsikahvan avulla ja säätelee myös ajosuuntaa ja nopeutta ilman otteen vaihtoa.

2 Tehoa ilman rajoja.

Kaikki Wacker Neusonin tärjelyt on varustettu erittäin vahvoilla moottoreilla, jotka hyödyntävät suuria tehonvarjoja – riippumatta siitä, onko kyseessä bensiini- vai dieselmoottori. Tämä takaa suuren tehon ja pitkän käyttöiän.

3 Vankka ja liikkuva.

Kaikissa käännettävissä tärjelyissä 280 kg:aan saakka on integroitu pyörästä, joka on erittäin vankka. Ne eivät kaipaa lainkaan huoltoa ja kestävät kovimpiakin työmaolosuhteita.

4 Esimerkillistä mukavuutta.

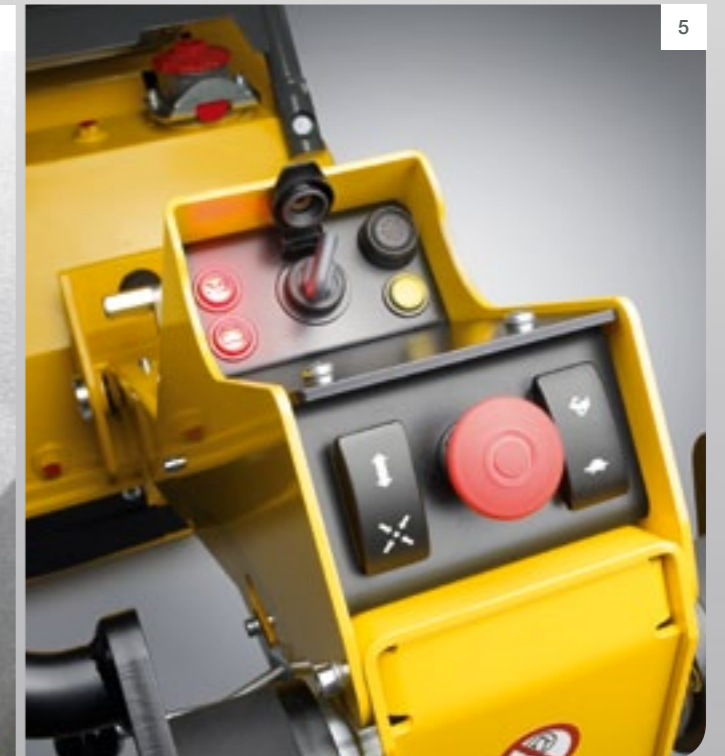
Narukäynnistimen vaihtoehtona monet mallit ovat saatavilla myös sähkökäynnistimellä. Kovaääninen merkkiäänianturi ehkäisee tarpeetonta akun purkautumista.

5 Turvallisuutta ilman kompromisseja.

Jos käyttäjä menettää kontrollin laitteeseen ja vapauttaa ohjaukshahvan, laite liikkuu käyttäjästä pois päin. DPU 100-70Les:issä on lisäksi hyvin käsillä oleva punainen tärjelytkin, josta tärjelyn voi kytkeä pois päältä.



4



5

WPU

Pieni, mutta oho!
Voimakasta tehoa
kompaktissa muodossa.

BENSIINIKÄYTTÖISET
TÄRYLEVYT

96 / 100 kg

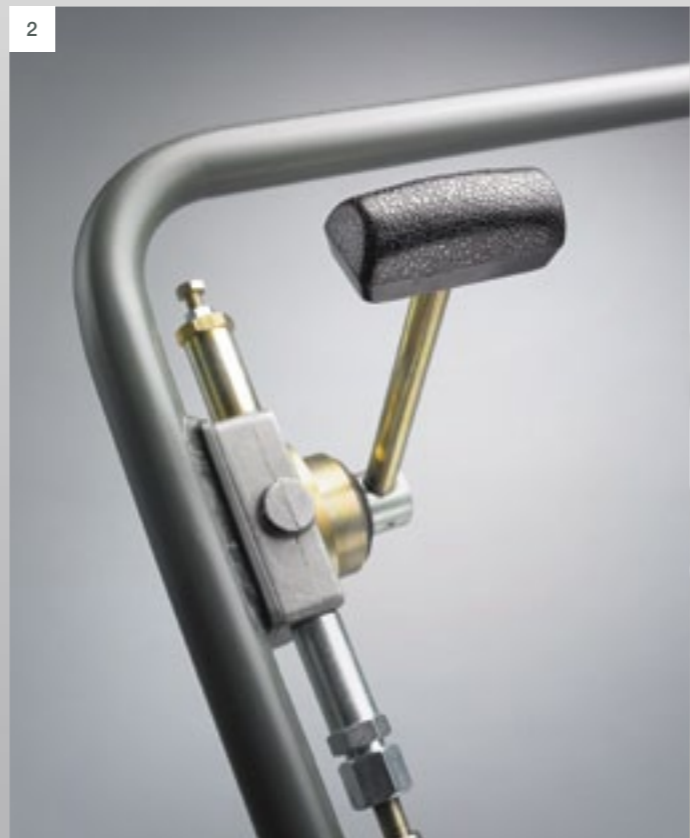
15 kN

Pienillä alueilla hyvä ohjattavuus, ketteruus ja yksinkertaiset kuljetus- ja käyttömahdollisuudet ovat kysytyjä ominaisuuksia. Kaikki tämä yhdistyy WPU 1550:ssa, joka on Wacker Neusonin pienin käännettävä. Näiden ominaisuuksien vuoksi se on ensisijainen valinta erityisesti asfalttiivistykseen. Se on ihanteellinen myös jalkakäytävien, teiden ja parkkipaikkojen sorapitoisten hiekka-alustojen tiivistämiseen sekä puutarha- ja maisemarakennukseen. Erinomaisen vakautensa ja tukevuutensa sekä vähäisen huollontarpeensa ansiosta se on myös taloudellinen.

- Verrattoman vakaa myös sivuttaisessa käytössä erikoismuotoillun peruslevyn ja rungon monipuolisten tarttumakohtien ansiosta
- Hyvin käsillä oleva kaasun kauko-ohjaus helpottaa laitteen käynnistystä ja pysäytystä
- Vakaa kuljetustela leveällä alustalla ei jätä jälkiä tuoreeseen asfalttiin
- Vankka, vähän huoltoa tarvitseva rakenne takaa pitkän käyttöiän
- Hyvin kulutusta kestävä peruslevy pallografiittivalua
- Kastelujärjestelmä jakaa veden optimaalisesti koko peruslevyn leveydelle
- Automaattinen virtauksen ohjaus vain tärin ollessa päällä



1



2



3

1 Kuljetusasento.

Ohjauksaan ollessa taitettu kokonaan eteen WPU 1550 on niin kompakti, että sitä voi kuljettaa myös henkilöauton tavaratilassa.

2 Peruutusvaihte.

Kulkee nopeasti eteenpäin, minkä lisäksi peruutusvaihte – parhaat edellytykset ammattimaiselle ja tehokkaalle käytölle.

3 Nostosilmukka.

Tukeva, suojakehikkoon integroitu nostosilmukka helpottaa laitteen kuljettamista.

BPLI

Helposti ohjattava yleislaite.
Ainutlaatuista liikkuvuutta,
korkeaa mukavuutta.

DIESEL- JA
BENSIINIKÄYTTÖISET
TÄRYLEVYT

145 – 274 kg

25 / 30 / 37 kN

Erinomaisten painon, kompaktiuden ja tehon suhteiden sekä vakiona tulevan pyörästön ansiosta tämän mallisarjan tärylevyt tuovat työmaalle korkeaa tuottavuutta ja liikkuvuutta. Hyvän ohjautuvuutensa vuoksi ne ovat monipuolisia yleistärylevyjä. Ne sopivat ihanteellisesti teiden ja kaivantojen tiivistämiseen myös ahtaissa paikoissa. Ne ovat oikea valinta puutarha- ja maisemarakentamisen laatoitustöistä aina teiden, katujen ja parkkipaikkojen kunnossapitotöihin.

- Integroitu, vakaa pyörästö, joka selviää myös kuumasta asfaltista ja kivetysten reunoista
- Erittäin pitkäikäinen – kiitos korkealaatuisten ja vähän kuluvien materiaalien
- Väsyttämätön ja tarkka työskentely käsikahvan tärinävaimentimen ja integroidun sivuohjauksen ansiosta
- Ohjauksians automaattinen, välyksetön lukitusmekanismi takaa turvallisen kuljetuksen
- Moottorivaihtoehdot saatavilla naru- tai sähkökäynnistimellä, mukana merkkiäänianturi



Top Speed -malli: Suunniteltu erityisesti kivilaatoituksen tekemiseen: Suuren nopeutensa ansiosta Top Speed -malleissa on erinomainen pintateho.



1 Kuljetusturvallisuus.

Taitettavan ohjauksians ansiosta laitteita voi kuljettaa pienessä tilassa ja turvallisesti.

2 Korkea liikkuvuus.

Myös työmaalla tapahtuviin paikanvaihtoihin aisa tarjoaa vakaata ja turvallista tukea.

BPU

Yleisnerot.

Korkeaa tuottavuutta raskailla maaperillä.

DIESEL- JA
BENSIINIKÄYTTÖISET
TÄRYLEVYT

322 – 440 kg

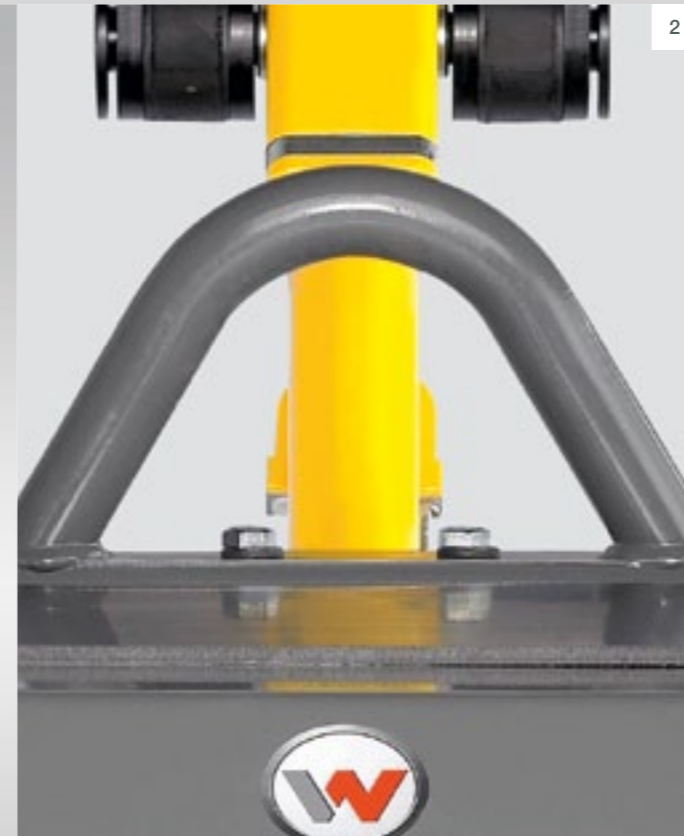
40 / 45 / 55 kN

Tämä tärylevysarja erottuu muista vankkuutensa ja suuren tiivistysvoimansa ansiosta. Näin ollen laitteet sopivat ihanteellisesti suurille työmailla, joilla niiltä vaaditaan jatkuvasti hyviä tiivistystuloksia. Ne ovat oikea valinta esimerkiksi teiden, katujen ja parkkipaikkojen routasuojaja pintakerrosten rakentamiseen sekä rakennusten jälkitäyttöön siellä, missä kysytään suurta kuormitettavuutta. Ne täryttävät 69 Hz:n taajuudellaan raskaammatkin komposiittikivilaatat luotettavasti

- Suuriksi mitoitetuilla moottoreilla on korkeat tehonvarat sekä pitkä käyttöikä
- Laajat mukavuustoiminnot, kuten öljymäärän mukainen sammutus, automaattisesti kiristyvät kiilahihnat ja huoltoa tarvitsematon laturi
- Vankka kuori tarjoaa optimaalisen suojan koneelle
- Erittäin hyvin kulutusta kestävä peruslevy
- Moottorivaihtoehdot saatavilla kampi-, naru- tai sähkökäynnistimellä, mukana merkkiäänianturi



Korkea, yhtä suuri nopeus eteen- ja taaksepäin auttaa saavuttamaan tasaisen lopputuloksen lyhyemmässä ajassa.



1 Joustavasti säädettävät työskentelyleveydet.

Vakiovarusteena toimitettavat asennuslevyt mahdollistavat eri työskentelyleveydet.

2 Nostosilmukka.

Integroitu, erittäin vakaa nostosilmukka umpimateriaalista helpottaa siirtämistä ja kuljetusta. Laitteen korkeuden alentamiseksi nostosilmukan voi asettaa siten, ettei se ulotu rungon yläreunan yli.

DPU

DPU 6555 – Klassikko. Nyt myös Compatecilla.

DPU 6555 on viritetty tarjoamaan korkeinta tuottavuutta ammattimaiseen käyttöön kovassa työmaa-arjessa. Lisäksi korkeaan tiivistystehoon myötävaikuttavat nopea liikkuminen eteen- ja taaksepäin sekä vankka rakenne. Se on klassikko tärylevyjen joukossa, koska se on erittäin monikäyttöinen ja tiivistää luotettavasti jopa hyvin tiiviit maaperät. Ne täryttävät 69Hz:n taajuudellaan raskaammatkin komposiittikivilaatat luotettavasti. Tämän laitesarjan taattujen laatu- ja mukavuusvarusteiden (ks. s. 12_13) lisäksi nyt on saatavilla myös lisämalli DPU6555Hec – c tarkoittaa Compatecia, Wacker Neusonin uutta tiivistysvalvontaa. Se ilmoittaa käyttäjälle muun muassa, kun laitteella ei enää voi jatkaa tiivistämistä. Näin säästytään tarpeettomilta siirtymisiltä ja ajanhukalta.

Oikea malli jokaiseen tarpeeseen:
DPU 6555 on saatavilla neljänä eri mallina:

- DPU6555H (narukäynnistimellä)
- DPU 6555He (sähkökäynnistimellä)
- DPU6555Heap (ylimääräisillä asennuslevyillä, työskentelyleveys 860mm)
- DPU6555Hec (sähkökäynnistimellä ja tiivistysvalvonnalla)



DIESELKÄYTTÖISET
TÄRYLEVYT

464 – 510 kg

65 kN



Kaikki yhdellä silmäyksellä: Vaikka käyttäjä katsoo tiivistettävää maaperää, myös tiivistysnäyttö on hänen näköpiirissään.



1 Compatec – luotettavaa tiivistysvalvontaa.

Erityisesti kokemattomat käyttäjät hyötyvät Compatecista, sillä se näyttää selkeästi tiivistämisen edistymisen. Mitä enemmän valoja palaa, sitä paremmin maaperä on tiivistetty. Kun näyttö ei enää näytä edistystä, laitteella ei ole enää mahdollista jatkaa maaperän tiivistämistä.

Tämän Compatec tarjoaa:

- Toimintatesti käynnistyksen yhteydessä
- Helposti ymmärrettävä tiivistysnäyttö kahdeksalla valokentällä
- Kuormitusnäyttö, joka suojaa laitetta vahingoittumiselta.
- Valon voimakkuuden sopeutus ympäristön valomäärään.

Compatecin anturi on kiinnitetty ylärunkoon, ja se on näin ollen erittäin kestävä ja vikaturvallinen, sillä se on suojassa kovalta tärinältä ja kiveniskuilta. Sijainnin etuna on myös, että anturin ei tarvitse olla yhdistetty häiriöherkillä datasiirtolinjoilla analyysiyksikköön. Sen sijaan kaikki rakenneosat on kerätty valettuun yksikköön. Tämä tekee Compatecin tiivistysnäytöstä erittäin luotettavan.



DPU

Raskaaseen työhön.
Mukavuus ja voima yhdessä
laitteessa. DPU 100-70Les.

DIESELKÄYTTÖINEN
TÄRYLEVY

768 kg

100 kN

100kN:n keskipakovoiman ansiosta DPU 100-70Les on markkinoiden vahvin aisaohjattu tärylevy. Portaattomasti säädettävän eteen- ja taaksepäinliikkeen nopeuden ansiosta DPU 100-70Les hoitaa työnsä tarkasti myös raja-alueilla ja esteiden vierellä. Tämä säästää pienemmillä laitteilla tehtäviin jälkitöihin kuluva aikaa.

- Nopeuden säätö napin painalluksella: Mukava ja tarkka reuna-alueiden töissä
- Täry portaattomasti säädettävällä tiivistysvoimalla: Tarkkaa tiivistystä napin painalluksella
- Ryömintävaihe koviin pintoihin ylittämiseksi ilman koneen tai maaperän vaurioita
- Voimakas moottori korkealla tehonvaralla
- Luotettava sykloni-esisuodatin moottorin suojaamiseksi



Reuna-alueiden tiivistämiseksi tarkasti nopeutta voi säätää nopeasti napin painalluksella.



1 Mukava ohjauspöytä.

Portaaton nopeuden ja täryn säätö – yksinkertaisesti napin painalluksella! Kaikki toiminnot ja valvontavalot ovat hyvin nähtävissä ja helposti käsillä.

2 Liitossarja.

Kahden tai kolmen tärylevyn sarjana DPU 100-70Les moninkertaistaa pintatehonsa. Erityisesti soran tiivistämisessä, esimerkiksi radanrakennuksessa, liitossarja ylittää jyrät pituudessa. Lisätietoja käytöstä radanrakennuksessa saat radanrakennusesitteestämme.



DPL

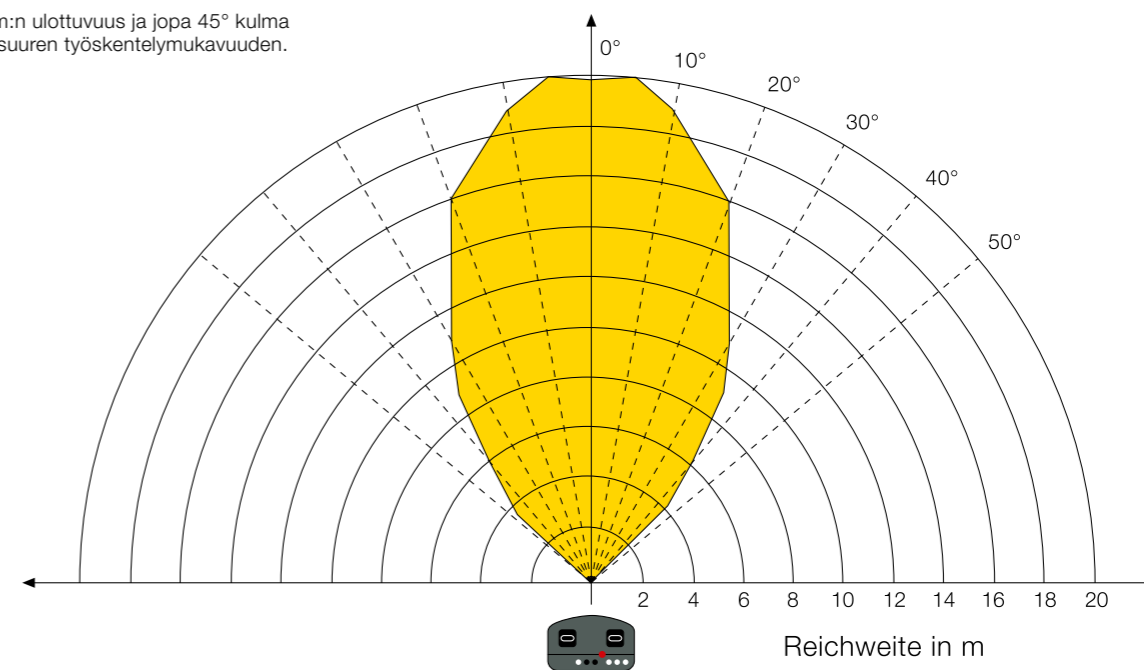
Ainutlaatuista turvallisuutta infrapunakauko-ohjauksen ansiosta. Wacker Neusonilta.

Kauko-ohjauksella varustetut laitteet tarjoavat käyttäjälle korkean työskentelymukavuuden. Ollessaan välimatkan päässä tiivistyslaitteesta käyttäjä ei joudu alttiiksi käden/käsivarren värinälle, pölylle, pakokaasuille tai melulle. Kauko-ohjaus hyödyntää eri kanavia, joten jopa kolme laitetta voidaan käyttää samalla työmaalla lähellä toisiaan.



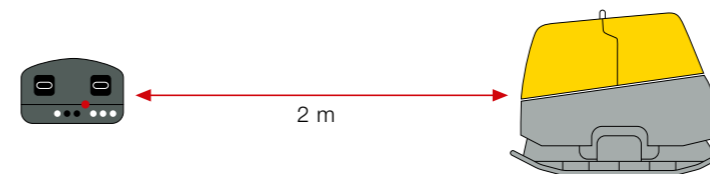
Laaja ulottuvuus.

Jopa 20 m:n ulottuvuus ja jopa 45° kulma takaavat suuren työskentelymukavuuden.



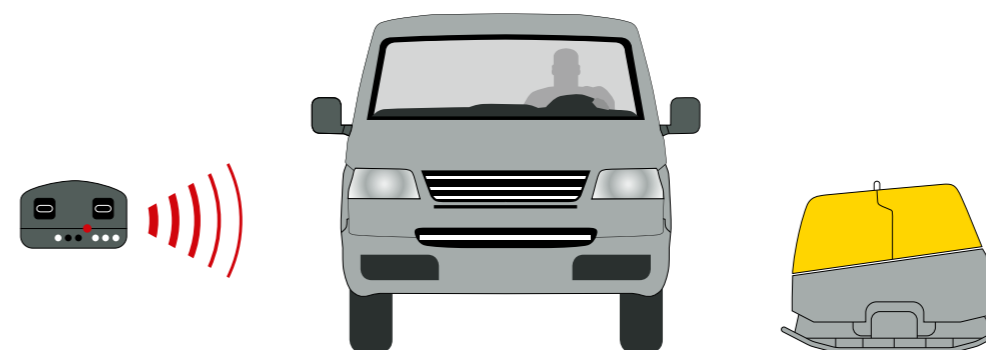
Älykäs lähikenttätunnistus.

Jos käyttäjä tulee 2 m:n turvaetäisyyttä lähemmäksi konetta, kone pysähtyy automaattisesti.



Koko ajan täysi kontrolli.

Jos kone joutuu pois käyttäjän näkyvistä, kone pysähtyy automaattisesti.



DPU

Kompakti.

Älykkäällä turvallisuus-konseptilla. DPU 7060.

Tukirakenteissa ja kuiluissa tehtävissä töissä ja kanavarakentamisessa tarvittavat kompaktin laitteen, joka tarjoaa maksimaalista joustavuutta vaikeissa työskentelyolosuhteissa.

DPU 7060 on matalan rakenteensa ja kauko-ohjauksensa ansiosta ihanteellinen käyttöön vaikeapääsyisissä paikoissa. Lisää tehoa ja joustavuutta vaikealle maapohjalle tarjoaa Tempomatilla varustettu mallivariantti, jonka avulla lähikenttätunnistuksen voi sammuttaa hetkeksi, jolloin laitetta on mahdollista tukea manuaalisesti. Näin sinulla on aina täysi kontrolli tiivistystöissä.

- Turvallinen infrapunakauko-ohjaus lähikenttätunnistuksella ja automaattisella sammutuksella laitteen joutuessa pois näköpiiristä (S.18_19)
- Infrapunasilmän voi laskea alas sen suojaamiseksi vahingoittumiselta työmaalla ja kuljetuksessa
- Tehokas kiilahihnitekniikka takaa pysyvästi vakaan vaikutuksen
- Tyhjäkäyntiautomaatti pakokaasupäästöjen vähentämiseksi heti, kun käyttäjä vapauttaa kauko-ohjauksen ohjaussauvan



KAUKO-OHJATUT,
DIESELKÄYTTÖISET
TÄRYLEVYT

623 / 626 kg

70 kN



1 Silmät auki!

Infrapunasilmä näkee kaiken. Jos käyttäjä tulee kahden metrin turvaetäisyyttä lähemmäksi konetta tai menettää näköyhteyden siihen, tärjely pysähtyy automaattisesti. Infrapunasilmän vahingoittumisen estämiseksi se joustaa iskuissa.



DPU

Tehoa isolla T:llä. Maailman vahvin tärylevy. DPU130.

DPU 130:n suuri tiivistysteho yhdistettynä ainutlaatuisen 1,20 m:n työskentelyleveyteen antaa täyden näytteen vaikutuksestaan suurilla alueilla. Tuottavuudeltaan se vastaa 7 t:n jyrää ja on ohjattavissa yhtä helposti kuin aisahjattu tärylevy. Se kiertää leikiten kaivonkannet tai muut esteet. Mutkikkaat alueet, joissa jyrää pitäisi asetella kauan, on tiivistetty nopeasti. Infrapunakauko-ohjauksen ansiosta käyttäjä on miellyttävän etäisyyden päässä – poissa tärinän, pölyn ja melun ulottuvilta.

- Yksinkertainen ohjattavuus jaetun alarungon vuoksi
- Moderni ajotietokone tarjoaa ainutlaatuisia mukavuuksia: esim. varkaussuojan, PIN-asetuksen, käyttötuntilaskurin, lämpötilanäytön ja kattavat diagnoositoiminnot
- Ylikuormitusanturi, joka suojaa laitetta vaurioilta käytössä kovalla maapohjalla



KAUKO-OHJATUT,
DIESELKÄYTTÖISET
TÄRYLEVYT

1 170 kg

130 kN



2

Suuri eteenpäin liikkumisen nopeus ja optimaalinen tiivistysteho vähäisillä työvaiheilla: DPU 130 saavuttaa tiivistystehon, joka vastaa 7 t:n jyrän tehoa ja mahdollistaa selvästi korkeammat kerroskorkeudet.

Mukava huoltaa: DPU 130:n kuoren voi kääntää helposti auki. Näin kaikki rakenneosat ovat optimaalisesti käsillä.



1



3

1 Varkaussuoja.

Koneen suojaamiseksi luvattomalta käytöltä tai varkaudelta siihen on mahdollista asettaa PIN-koodi, joka tulee antaa ennen koneen käynnistämistä.

2 Ainoa tärylevy kaksiosaisella pohjalevyllä.

Hydraulinen ohjaus mahdollistaa mukavasti mitkä tahansa ohjausliikkeet, kuten mutkat ja paikallaan tapahtuvan tiivistämisen ja portaattoman nopeuden säädön sekä samalla korkeimman mahdollisen reaktionopeuden.

3 Yksinkertainen kuljetus kuorma-autossa:

DPU 130 voidaan kuljettaa ongelmitta pienen kuorma-auton tavaratilassa. Jyrien kuljetukseen tarvittavaa perävaunua ei tarvita.

Jokaiseen käyttöön
oikea lisävaruste.



	Vesisäiliö (l)	Sarja erilevyisiä asennuslevyjä	Kuljetus- vaunu	Katukivi- liukuri
TÄRYLEVYJEN LISÄVARUSTEET				
BPU 2540A	<input type="radio"/>	<input type="radio"/>	Integroitu	●
DPU 2540H	<input type="radio"/>	<input type="radio"/>	Integroitu	●
DPU 2550H	<input type="radio"/>	<input type="radio"/>	Integroitu	●
DPU 2560H / DPU 2560-Hts	<input type="radio"/>	<input type="radio"/>	Integroitu	●
BPU 3050A	<input type="radio"/>	<input type="radio"/>	Integroitu	●
DPU 3050H / DPU 3050He	<input type="radio"/>	<input type="radio"/>	Integroitu	●
DPU 3060H / DPU 3060H-ts	<input type="radio"/>	<input type="radio"/>	Integroitu	●
DPU 3070H	<input type="radio"/>	<input type="radio"/>	Integroitu	●
DPU 3750Hts / DPU 3750Hets	<input type="radio"/>	<input type="radio"/>	Integroitu	●
DPU 3760Hts / DPU 3760Hets	<input type="radio"/>	<input type="radio"/>	Integroitu	●
BPU 4045A	<input type="radio"/>	●	●	●
BPU 5545A	<input type="radio"/>	●	●	●
DPU 4045Ye	<input type="radio"/>	●	●	●
DPU 4545H / DPU 4545He / DPU 4545Heap	<input type="radio"/>	●	●	●
DPU 5545H / DPU 5545He / DPU 5545Heap	<input type="radio"/>	●	●	●
DPU 6555H / DPU 6555He / DPU 6555Hec / DPU 6555Heap	<input type="radio"/>	●	<input type="radio"/>	●
DPU 7060Fe / DPU 7060Fet	<input type="radio"/>	●	<input type="radio"/>	●
DPU 100-70Les	<input type="radio"/>	●	<input type="radio"/>	<input type="radio"/>
DPU 130	<input type="radio"/>	<input type="radio"/>	<input type="radio"/>	<input type="radio"/>

Yksinkertainen malliopus:

● saatavilla ○ ei saatavilla

Muita Wacker Neusonin tiivistyslaitteita, jotka jouduttavat prosessejasi.

Taloudellisuudesta saa pisteitä jokaisella työmaalla. Siitä pitävät huolen innovatiiviset tuoteratkaisut ja fiksut rakenteet. Kompakti rakennustapa yhdistettynä korkeaan tehoon tuo ennennäkemätöntä tehoa käyttöösi.

Eteenpäin kulkevat, käännettävät ja kauko-ohjattavat tärylevyt, junnat sekä aisaohjatut, ajettavat ja kauko-ohjatut jyrät – Wacker Neusonilta löydät vertaansa vailla olevan tuotevalikoiman maaperän ja asfaltin tiivistämiseen ja oikean laitteen jokaiseen käyttötarkoitukseen.



WPP 1550



RT 82-SC2

RD 27



KAKSITAHTI-
JUNTAT:
AINOANA MAAIL-
MASSA VAIN
WACKER
NEUSONILTA

BS 60-2i

Tekniset tiedot.

	WPU1550A	WPU1550Aw
Käyttöpaino kg	96	100
Peruslevyn koko (P x L) mm	586 x 500	586 x 500
Maavara mm	556	556
Kuljetusmitat (P x L x K) mm	1 012 x 500 x 586	1 012 x 500 x 586
Työleveys mm	500	500
Keskipakovoima kN	15	15
Taajuus Hz	98	98
Maks. vauhti eteenpäin * m/min	29	29
Maks. pintateho * m ² /h	870	870
Moottorin tyyppi	GX160	GX160
Moottorin valmistaja	Honda	Honda
Moottori	Ilmajäähdytteinen 1-sylinterinen nelitahtinen bensiinimoottori	Ilmajäähdytteinen 1-sylinterinen nelitahtinen dieselmoottori
Iskutilavuus cm ³	163	163
Maks. teho (IFN DIN ISO 3046) kW	–	–
Kierrosluvulla 1/min	–	–
Nimellisteho (IFN DIN ISO 3046) kW	3,6	3,6
Nimellispyörimisnopeudella 1/min	3 600	3 600
Polttoaineen kulutus l/h	0,8	0,8
Tankin tilavuus (polttoaine) l	3,6	3,6
Voimansiirto	Käyttömoottorista keskipakovoimahihnan kautta suoraan täryttimeen.	

	BPU 2540A	DPU 2540H	DPU 2550H	DPU 2560H	DPU 2560Hts
Käyttöpaino kg	145	160	166	171	171
Peruslevyn koko (P x L) mm	703 x 400	703 x 400	703 x 500	703 x 600	703 x 600
Maavara mm	666	736	736	736	736
Kuljetusmitat (P x L x K) mm	750 x 460 x 1 283	750 x 460 x 1 283	750 x 560 x 1 283	750 x 660 x 1 283	750 x 660 x 1 283
Työleveys mm	400	400	500	600	600
Keskipakovoima kN	25	25	25	25	25
Taajuus Hz	90	90	90	90	90
Maks. vauhti eteenpäin * m/min	19	19	18	17	21
Maks. pintateho * m ² /h	456	456	540	612	756
Moottorin tyyppi	GX160	1 B 20	1 B 20	1 B 20	1 B 20
Moottorin valmistaja	Honda	Hatz	Hatz	Hatz	Hatz
Moottori	Ilmajäähdytteinen 1-sylinterinen nelitahtinen bensiinimoottori	Ilmajäähdytteinen 1-sylinterinen dieselmoottori	Ilmajäähdytteinen 1-sylinterinen dieselmoottori	Ilmajäähdytteinen 1-sylinterinen dieselmoottori	Ilmajäähdytteinen 1-sylinterinen dieselmoottori
Iskutilavuus cm ³	163	232	232	232	232
Maks. teho (IFN DIN ISO 3046) kW	3,6	3,5	3,5	3,5	3,5
Kierrosluvulla 1/min	3 600	3 600	3 600	3 600	3 600
Nimellisteho (IFN DIN ISO 3046) kW	3,1	3,1	3,1	3,1	3,1
Nimellispyörimisnopeudella 1/min	2 800	2 800	2 800	2 800	2 800
Polttoaineen kulutus l/h	0,8	0,4	0,4	0,4	0,4
Tankin tilavuus (polttoaine) l	3,6	3,0	3,0	3,0	3,0
Voimansiirto	Käyttömoottorista keskipakovoimahihnan kautta suoraan täryttimeen.				

	BPU 3050A	DPU 3050H	DPU 3050He	DPU 3060H	DPU 3060Hts	DPU 3070H	BPU 3750A	DPU 3750H	DPU 3750He	DPU 3760H	DPU 3760He
Käyttöpaino kg	166	181	206	190	215	160	240	247	265	256	274
Peruslevyn koko (P x L) mm	703 x 500	703 x 500	703 x 500	703 x 600	703 x 600	703 x 500	703 x 500	703 x 500	703 x 500	703 x 600	703 x 600
Maavara mm	746	777	777	777	777	777	777	777	777	777	777
Kuljetusmitat (P x L x K) mm	750 x 560 x 1 295	750 x 560 x 1 295	750 x 560 x 1 295	750 x 660 x 1 295	750 x 660 x 1 295	750 x 760 x 1 295	750 x 560 x 1 295	750 x 560 x 1 295	750 x 560 x 1 295	750 x 660 x 1 295	750 x 660 x 1 295
Työskentelyleveys mm	500	500	500	600	600	500	500	500	500	600	600
Keskipakovoima kN	30	30	30	30	30	30	37	37	37	37	37
Taajuus Hz	90	90	90	90	90	90	90	90	90	90	90
Maks. vauhti eteenpäin * m/min	19	19	19	18	22	17	24	24	24	23	23
Maks. pintateho * m ² /h	570	570	570	648	792	714	720	720	720	824	824
Moottorin tyyppi	GX270	1 B 30	1 B 30	1 B 30	1 B 30	1 B 30	GX270	1 B 30	1 B 30	1 B 30	1 B 30
Moottorin valmistaja	Honda	Hatz	Hatz	Hatz	Hatz	Hatz	Honda	Honda	Hatz	Hatz	Hatz
Moottori	Ilmajäähdytteinen 1-sylinterinen nelitahtinen bensiinimoottori	Ilmajäähdytteinen 1-sylinterinen dieselmoottori	Ilmajäähdytteinen 1-sylinterinen dieselmoottori	Ilmajäähdytteinen 1-sylinterinen dieselmoottori	Ilmajäähdytteinen 1-sylinterinen dieselmoottori	Ilmajäähdytteinen 1-sylinterinen dieselmoottori	Ilmajäähdytteinen 1-sylinterinen nelitahtinen bensiinimoottori	Ilmajäähdytteinen 1-sylinterinen nelitahtinen bensiinimoottori	Ilmajäähdytteinen 1-sylinterinen nelitahtinen dieselmoottori	Ilmajäähdytteinen 1-sylinterinen nelitahtinen dieselmoottori	Ilmajäähdytteinen 1-sylinterinen nelitahtinen dieselmoottori
Iskutilavuus cm ³	270	347	347	347	347	347	270	347	347	347	347
Maks. teho (DIN ISO 3046) kW	6,3	5,4	5,4	5,4	5,4	5,4	6,3	5,4	5,4	5,4	5,4
Kierrosluvulla 1/min	3 600	3 600	3 600	3 600	3 600	3 600	3 600	3 600	3 600	3 600	3 600
Nimellisteho (DIN ISO 3046) kW	5,2	4,2	4,2	4,2	4,2	4,2	5,2	4,2	4,2	4,2	4,2
Nimellispyörimisnopeudella 1/min	2 800	2 800	2 800	2 800	2 800	2 800	2 800	2 800	2 800	2 800	2 800
Polttoaineen kulutus l/h	1,1	0,6	0,6	0,6	0,6	0,6	1,1	0,6	0,6	0,6	0,6
Tankin tilavuus (polttoaine) l	5,3	5,0	5,0	5,0	5,0	5,0	5,3	5	5	5	5
Voimansiirto	Käyttömoottorista keskipakovoimahihnan ja kiilahihnojen kautta suoraan täryttimeen.					Käyttömoottorista keskipakovoimahihnan ja kiilahihnojen kautta suoraan täryttimeen.					

* Riippuu maaperästä ja ympäristöstä.

Tekniset tiedot.

	DPU 4045Ye	DPU 4545H	DPU 4545Hap	DPU 4545He
Käyttöpaino kg	368	394	413	419
Peruslevyn koko (P x L) mm	440 x 900	440 x 900	440 x 900	440 x 900
Maavara mm	764	790	790	790
Työskentelyleveys sis. asennuslevyt mm	604	604	750	604
Keskipakovoima kN	40	45	45	45
Taajuus Hz	69	69	69	69
Maks. vauhti eteenpäin * m/min	24	25	24	25
Maks. pintateho * m ² /h	970	906	1 080	906
Moottorin tyyppi	L70N	1D42S	1D42S	1D42S
Moottorin valmistaja	Yanmar	Hatz	Hatz	Hatz
Moottori	Ilmajäähdytteinen 1-sylinterinen-nelitahti-dieselmoottori	Ilmajäähdytteinen 1-sylinterinen-nelitahti-dieselmoottori	Ilmajäähdytteinen 1-sylinterinen-nelitahtimoottori	Ilmajäähdytteinen 1-sylinterinen-nelitahti-dieselmoottori
Iskutilavuus cm ³	320	445	445	445
Maks. teho (IFN DIN ISO 3046) kW	4,5	7	7	7
Kierrosluvulla 1/min	3 000	3 600	3 600	3 600
Nimellisteho (IFN DIN ISO 3046) kW	4,5	4,6	4,6	4,6
Nimellispyörimisnopeudella 1/min	3 000	2 850	2 850	2 850
Polttoaineen kulutus l/h	1,4	1,6	1,6	1,6
Tankin tilavuus (polttoaine) l	3,3	5	5	5
Voimansiirto	Käyttömoottorista keskipakovoimaihinnan ja kiilahihnojen kautta suoraan täryttimeen.			

	BPU 4045A	BPU 5545A
Käyttöpaino kg	322	332
Peruslevyn koko (P x L) mm	440 x 900	440 x 900
Maavara mm	764	764
Työskentelyleveys sis. asennuslevyt mm	604	604
Keskipakovoima kN	40	55
Taajuus Hz	69	69
Maks. vauhti eteenpäin * m/min	24	27
Maks. pintateho * m ² /h	870	978
Moottorin tyyppi	GX270	GX390
Moottorin valmistaja	Honda	Honda
Moottori	Ilmajäähdytteinen 1-sylinterinen nelitahti-nen bensiniinimoottori	Ilmajäähdytteinen 1-sylinterinen nelitahtinen ottomoottori
Iskutilavuus cm ³	270	389
Maks. teho (IFN DIN ISO 3046) kW	6,3	8,7
Kierrosluvulla 1/min	3 600	3 600
Nimellisteho (IFN DIN ISO 3046) kW	5,1	5,1
Nimellispyörimisnopeudella 1/min	3 600	3 600
Polttoaineen kulutus l/h	1,6	2,0
Tankin tilavuus (polttoaine) l	5,3	6,1
Voimansiirto	Käyttömoottorista keskipakovoimaihinnan ja kiilahihnojen kautta suoraan täryttimeen.	

	DPU 5545H	DPU 5545He	DPU 5545Heap	DPU 6555H	DPU 6555He	DPU 6555Hec	DPU 6555Heap
Käyttöpaino kg	391	405	439	464	481	482,5	510
Peruslevyn koko (P x L) mm	440 x 900	450 x 900	440 x 900	550 x 900	550 x 900	550 x 900	550 x 900
Maavara mm	790	790	790	869	869	869	869
Työskentelyleveys sis. asennuslevyt mm	604	604	750	710	710	710	860
Keskipakovoima kN	55	55	55	65	65	65	65
Taajuus Hz	69	69	69	69	69	69	69
Maks. vauhti eteenpäin * m/min	27	27	27	28	28	28	27
Maks. pintateho * m ² /h	978	978	1 215	1 200	1 200	1 200	1 393
Moottorin tyyppi	1D42S	1D42S	1D42S	1D81S	1D81S	1D81S	1D81S
Moottorin valmistaja	Hatz	Hatz	Hatz	Hatz	Hatz	Hatz	Hatz
Moottori	Ilmajäähdytteinen 1-sylinterinen nelitahti-dieselmoottori	Ilmajäähdytteinen 1-sylinterinen nelitahti-dieselmoottori	Ilmajäähdytteinen 1-sylinterinen nelitahtimoottori	Ilmajäähdytteinen 1-sylinterinen nelitahti-dieselmoottori	Ilmajäähdytteinen 1-sylinterinen nelitahti-dieselmoottori	Ilmajäähdytteinen 1-sylinterinen nelitahti-dieselmoottori	Ilmajäähdytteinen 1-sylinterinen nelitahti-dieselmoottori
Iskutilavuus cm ³	445	445	445	667	667	667	667
Maks. teho (IFN DIN ISO 3046) kW	7	7	7	10,1	10,1	10,1	10,1
Kierrosluvulla 1/min	3 600	3 600	3 600	3 600	3 600	3 600	3 600
Nimellisteho (IFN DIN ISO 3046) kW	4,6	4,6	4,6	9,6	9,6	9,6	9,6
Nimellispyörimisnopeudella 1/min	2 850	2 850	2 850	2 800	2 800	2 800	2 800
Polttoaineen kulutus l/h	1,6	1,6	1,6	1,9	1,9	1,9	1,9
Tankin tilavuus (polttoaine) l	5	5	5	6	6	6	6
Voimansiirto	Käyttömoottorista keskipakovoimaihinnan ja kiilahihnojen kautta suoraan täryttimeen.						

* Riippuu maaperästä ja ympäristöstä.

Tekniset tiedot.

DPU 130

Käyttöpaino kg	1 170
Peruslevyn koko (P x L) mm	1 186x1 200
Maavara mm	988
Työskentelyleveys mm	1 200
Keskipakovoima kN	130
Taajuus Hz	58
Maks. vauhti eteenpäin* m/min	31
Maks. pintateho* m ² /h	2 232
Moottorin tyyppi	KDW 1404
Moottorin valmistaja	Kohler
Moottori	Vesijäähdytteinen 4-sylinterinen vapaasti hengittävä dieselmoottori
Iskutilavuus cm ³	1 372
Maks. teho (IFN DIN ISO 3046) kW	24,5
Kierrosluvulla 1/min	3 600
Nimellisteho (IFN DIN ISO 3046) kW	21
Nimellispyörimisnopeudella 1/min	2 700
Polttoaineen kulutus l/h	4
Tankin tilavuus (polttoaine) l	18
Voimansiirto	Kaksoisulostulo, hydrostaattinen, elektronisesti ohjattu

DPU 100-70Les

Kahden sarja 2 DPU 100-70Les:in kanssa

Kolmen sarja 3 DPU 100-70Les:in kanssa

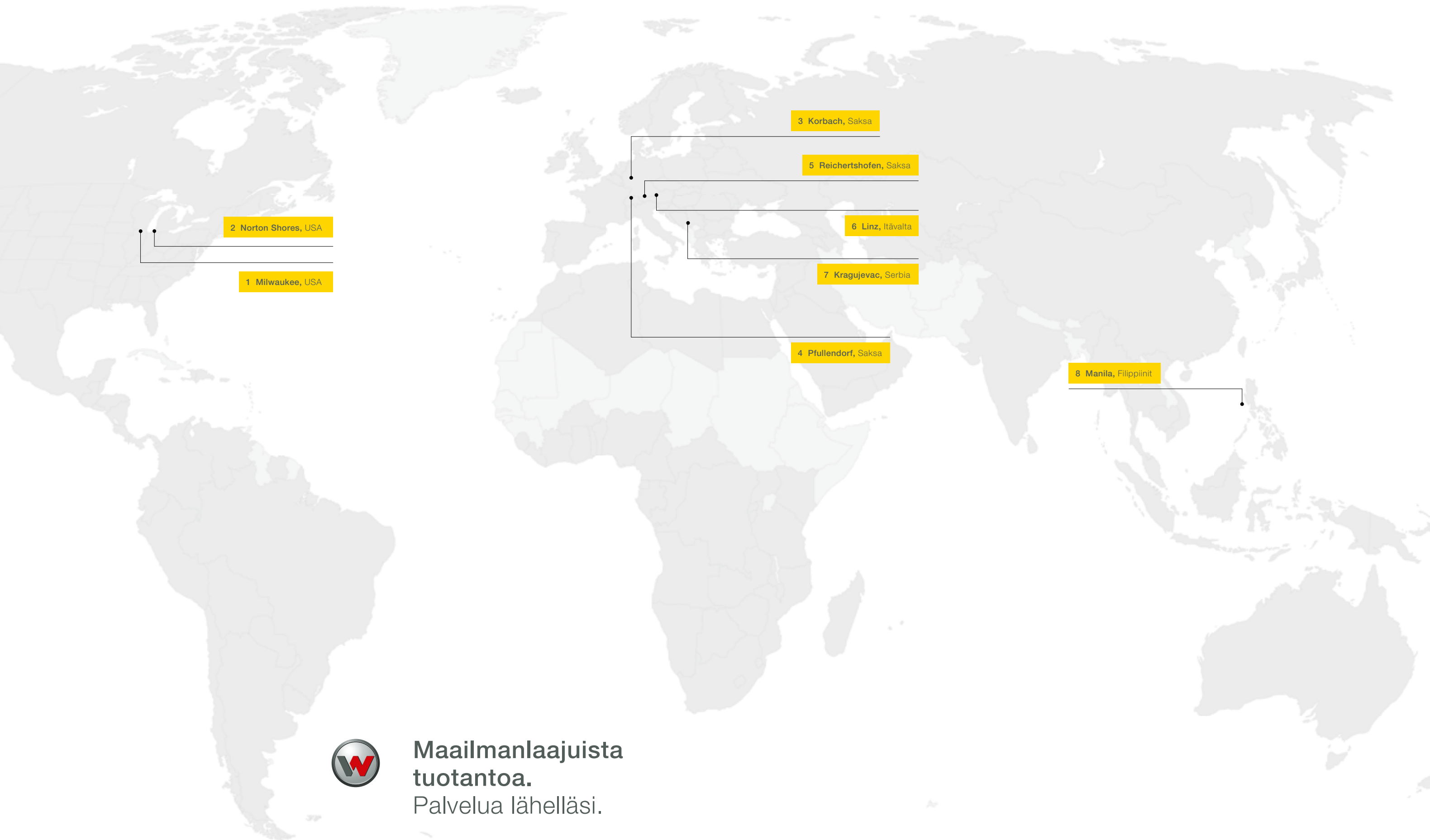
Käyttöpaino kg	768	1 575	2 369
Peruslevyn koko (P x L) mm	700x1 074	700x1.074 (2x)	700x1.074 (3x)
Maavara mm	907	907	907
Työskentelyleveys sis. asennuslevyt mm	870	1 760	2 650
Keskipakovoima kN	100	100 (2x)	100 (3x)
Taajuus Hz	56	56	56
Maks. vauhti eteenpäin* m/min	30	30	30
Maks. pintateho* m ² /h	1 566	3 168	4 770
Moottorin tyyppi	12 LD 477-2	12 LD 477-2	12 LD 477-2
Moottorin valmistaja	Kohler	Kohler	Kohler
Moottori	Ilmajäähdytteinen 2-sylinterinen dieselmoottori + sähkökäynnistin vakiona		
Iskutilavuus cm ³	954	954 (2x)	954 (3x)
Maks. teho (IFN DIN ISO 3046) kW	14,9	14,9 (2x)	14,9 (3x)
Kierrosluvulla 1/min	3 000	3 000	3 000
Nimellisteho (IFN DIN ISO 3046) kW	12,8	12,8 (2x)	12,8 (3x)
Nimellispyörimisnopeudella 1/min	2 700	2 700	2 700
Polttoaineen kulutus l/h	2,4	2,4 (2x)	2,4 (3x)
Tankin tilavuus (polttoaine) l	7,0	7,0 (2x)	7,0 (3x)
Voimansiirto	Käyttömoottorista hydraulipumpun ja hammaspyörämoottorin kautta tärytimeen.		

DPU 7060Fe

DPU 7060Fet

Käyttöpaino kg	623	626
Peruslevyn koko (P x L) mm	1 074x600	1 074x600
Työskentelyleveys sis. asennuslevyt mm	770	770
Maavara mm	694	694
Keskipakovoima kN	70	70
Taajuus Hz	56	56
Maks. vauhti eteenpäin* m/min	25	25
Maks. pintateho* m ² /h	1 155	1 155
Käyttövoima	Ilmajäähdytteinen 1-sylinterinen dieselmoottori sähkökäynnistimellä ja automaattisella öljymäärän mukaisella sammutuksella	Ilmajäähdytteinen 1-sylinterinen dieselmoottori sähkökäynnistimellä ja öljymäärän mukaisella sammutuksella
Moottorin valmistaja	Farymann	Farymann
Iskutilavuus cm ³	708	708
Tyyppi	43 F	43 F
Maks. teho (DIN ISO 3046) kW	11,0	11,0
Kierrosluvulla 1/min	3 000	3 000
Nimellisteho (DIN ISO 3046) kW	10,5	10,5
Nimellispyörimisnopeudella 1/min	2 530	2 530
Polttoaineen kulutus l/h	1,4	1,4
Tankin tilavuus (polttoaine) l	7,5	7,5
Voimansiirto	Käyttömoottorista automaattisen keskipakovoimaihnan kautta suoraan tärytimeen.	

* Riippuu maaperästä ja ympäristöstä.



2 Norton Shores, USA

1 Milwaukee, USA

3 Korbach, Saksa

5 Reichertshofen, Saksa

6 Linz, Itävalta

7 Kragujevac, Serbia

4 Pfullendorf, Saksa

8 Manila, Filippiinit



**Maailmanlaajuista
tuotantoa.**
Palvelua lähelläsi.



**KANSAINVÄLINEN ASIAANTUNTIJA-
KESKUS JA MODERNI
RAKENNUSLAITTEIDEN ESITTELYTEHDAS.**

Reichertshofenin (D) tehdas on yksi konsernin perinteikkäimmistä tuotanto- ja kehityspaikoista. Siellä syntyvät tulevaisuuden konseptit – sekä alan johtavat koneet ja laitteet.



1



2



3



4



5



6



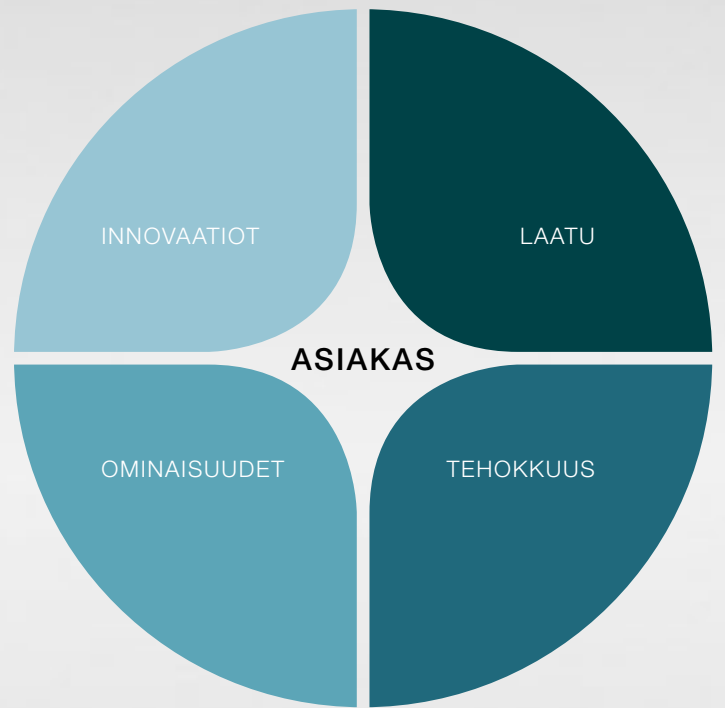
7



8

**WACKER NEUSON KONSERNIN
TUOTANTOLAITOKSET**

- 1 Milwaukee, USA
- 2 Norton Shores, USA
- 3 Korbach, Saksa
- 4 Pfullendorf, Saksa
- 5 Reichertshofen, Saksa
- 6 Linz, Itävalta
- 7 Kragujevac, Serbia
- 8 Manila, Filippiinit



Wacker Neusonin arvoympyrä: Asiakkaan menestys on keskipisteemme.

Vahvuuksiamme ovat keskiluokkaisen ja pörssinoteeratun perheyriksen arvot. Maailmanlaajuisesti toimivan organisaation voima ja asiantuntemus. Ihmiset, jotka täyttävät uskomustamme päivittäin elämällä ja ideoilla.

Uskomme laatuun, innovaatioihin, tehokkuuteen ja ominaisuuksiin. Sekä asiakkaidemme kestävään menestykseen, josta tässä kaikessa viime kädessä on kysymys.

Aina lähelläsi: www.wackerneuson.com





**WACKER
NEUSON**



www.wackerneuson.com