



PRODUKTBLAD

FÖRÅNGARSKÅP
FÖRDELARSKÅP



Amgas Industrigassystem AB
Gamla Landsvägen 3, Port U
SE-438 34 Landvetter



www.amgas.se



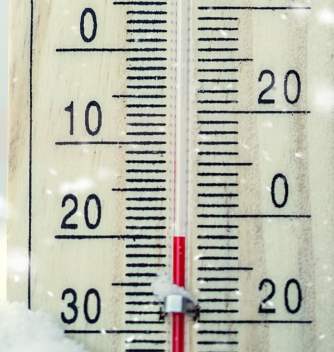
info@amgas.se



Tel: +46 (0) 31 -22 18 70
Fax : +46 (0) 31 -22 18 80

FÖRÅNGARSKÅP

Amgas - Gasolförångarcentral 32kg/h för byggvärme



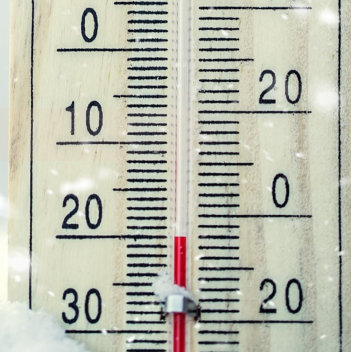
Nytt från 2018

- Notera att vi kan erbjuda Er ett mindre skåp för lättare hantering. Se ritning med mått.
- På skåpet har vi placerat sidohantag, samt fällbara lyftöglor.
- Torpedo förångare, 32 kg/h för 3-fas direktström 380 V, 50 Hz.
- Inklusive oljeavskiljare Pietro Fiorentini
- Exklusive Cejn snabbkopplingar är inklusive svensk dokumentation och CE certifikat förångare.



FÖRÅNGARSKÅP

Amgas - Gasolförångarcentral 32kg/h för byggvärme



Driftsinstruktioner

-Anmärkning endast för placering utomhus.

START

- Placera gasolförångar central enligt anvisning.
- Observera skyddszon minst 3m.
- Kontrollera att huvudgasventil är stängd före regulator
- Anslut el kabel (3fas -380v-16A) och gasolvätskeslang (Efter ca 10minuter är anläggningen driftklar.)
- Anslut Byggvärmare till gasolförångarcentralen.
- Öppna huvudgasventil före regulator. (öppnas långsamt)
- Regulator skall visa 1,5 till 1,7bar.
- Öppna respektive gasanslutning till byggvärmare och aktivera slangbrottsventiler
- genom att trycka in knappen på dessa.
- -(Knappen hålls intryckt till gasgenomströmning upphör)
- Nu är byggvärmarna klara för drift och slangar säkrade för slangbrott/gasläckage.

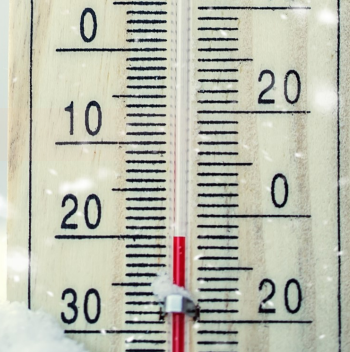
STOPP

- Vid "Normalt" stopp: stäng huvudgasventil före regulator.
- Vid stopp för flyttning av gasförångarcentral; stäng tillförsel av gasolvätska vid flaskpaket alternativt "Elda ur" kvarvarande gasol i värmesystemet.
- Koppla ur elanslutning till gasförångarcentralen.



FÖRÅNGARSKÅP

Amgas - Gasolförångarcentral 32kg/h för byggvärme



Driftsinstruktioner

-Anmärkning endast för placering utomhus.

SÄKERHET

- Vid brand eller gaslukt beroende av gasläckage.
- Koppla ur elanslutning till gasolförångarcentral och stäng gasolvätskeanslutningen.
- Anläggningen stoppar nu automatiskt.

ALLMÄNT

Rökning och hantering av öppen eld är förbjuden inom hela gasolanläggningen. dvs. lager och överföringsstation och förångaranläggning. I synnerhet i förångarstationen.

Anläggningen är avsedd för förångning av gasol och får enligt gällande bestämmelser får enbart hanteras av instruerad operatörspersonal. Skyddszonerna skall respekteras med ett avstånd på minst 3m från förångaren och vara helt fria från alla slags brandfarliga föremål.

Lokal brandsläckningsutrustning skall kontrolleras regelbundet.

Eventuella lokala föreskrifter, tillämpliga standarder, tryckkärlsdirektiven 97/23/EG och i synnerhet AD 2000 HP 801 nr 25, TRR, TRF. DIN 30696, Direktiv 99/92/EG (ATEX 137) och föreskrifter för förebyggande av olycksfall måste följas.

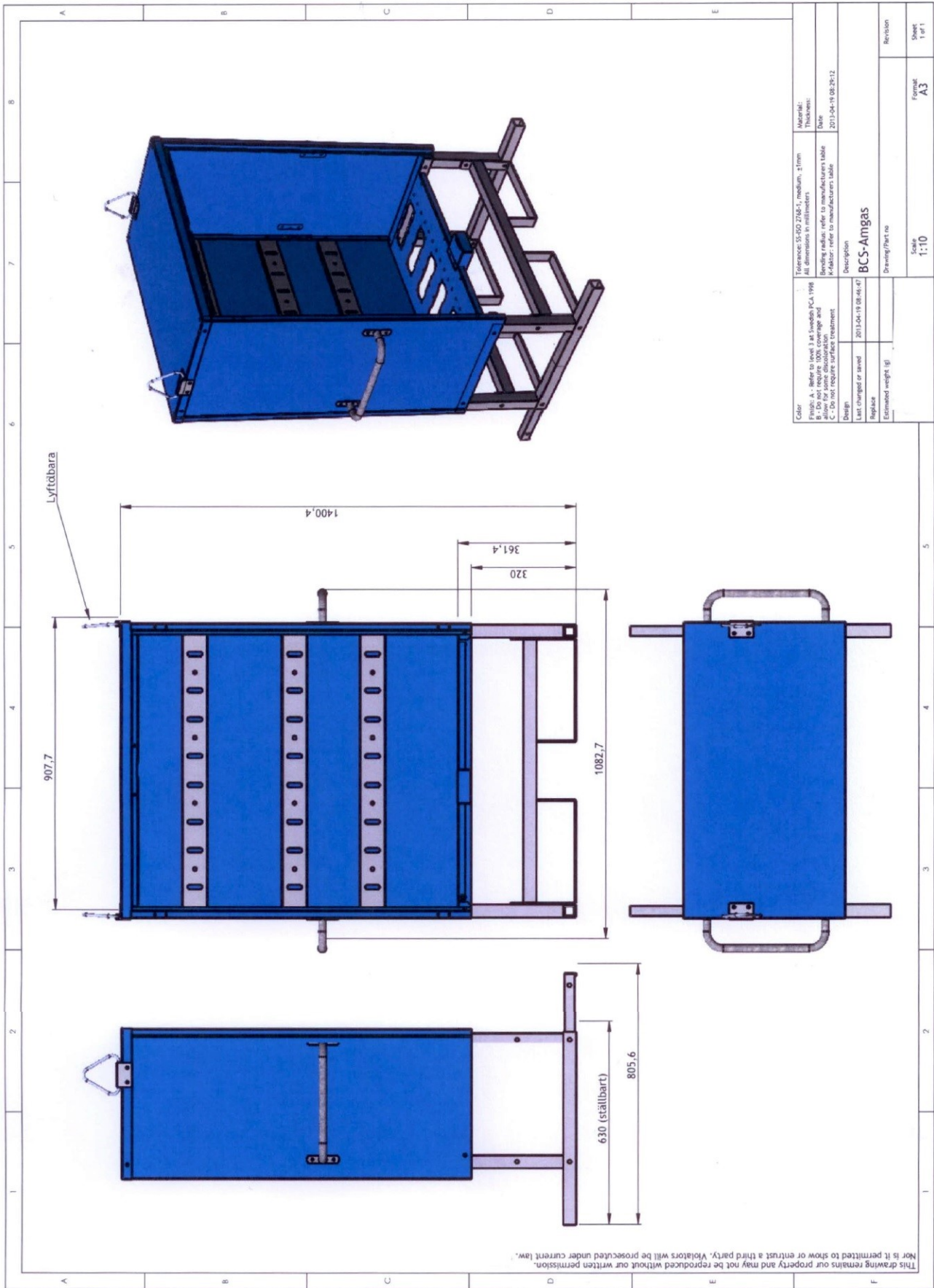
Vid uppställning av förångaranläggningen skall myndighets föreskrifter och gällande riktlinjer för uppställning av förångarsystem samt bestämmelser om förebyggande av olycksfall vid arbete med komprimerade, flytande och understrycklösa gaser följes.

Elanslutningarna skall uppfylla kraven i en EN/VDE- bestämmelserna.

Om olika arbetsmoment inte särskilt nämns eller framhävs i dessa instruktioner skall handhavandet ske enligt respektive tillverkares instruktioner, föreskrifter, riktlinjer och allmänna tekniska regler.

Svensk dokumentation och CE certifikat förångare.





Color	Reference: S5/02 210&2, medium, 21mm	Material:
Finish	Material: refer to manufacturer's table	Finish:
Bending radius	Bending radius: refer to manufacturer's table	Date
Surface	Surface: refer to manufacturer's table	Date
Design		Description
Last changed or saved	2011-04-19 08:46:47	BCS-Amgas
Replace		Drawing/Part no
Estimated weight (g)		Scale
		1:10
		Format
		A3
		Revision
		Sheet
		1 of 1



Amgas Industrigassystem AB
 Gamla Landsvägen 3, Port U
 SE-438 34 Landvetter



www.amgas.se



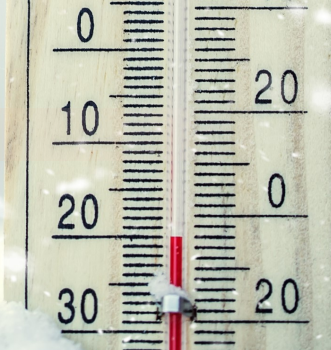
info@amgas.se



Tel: +46 (0) 31 -22 18 70
 Fax : +46 (0) 31 -22 18 80

FÖRDELARSKÅP

Fördelnings-skåp med avstängnings- och slangbrottsventiler.



Driftsinstruktioner

-Anmärkning endast för placering utomhus.

INFORMATION

Fördelnings-skåp ger arbetsplatsen en möjlighet för anslutning av fler byggvärmare inom förångarens kapacitet på 32kg/h.

Med avstängnings- och slangbrottsventil. Ökar säkerheten avsevärt på arbetsplatsen och skapar en trygg arbetsplats.

