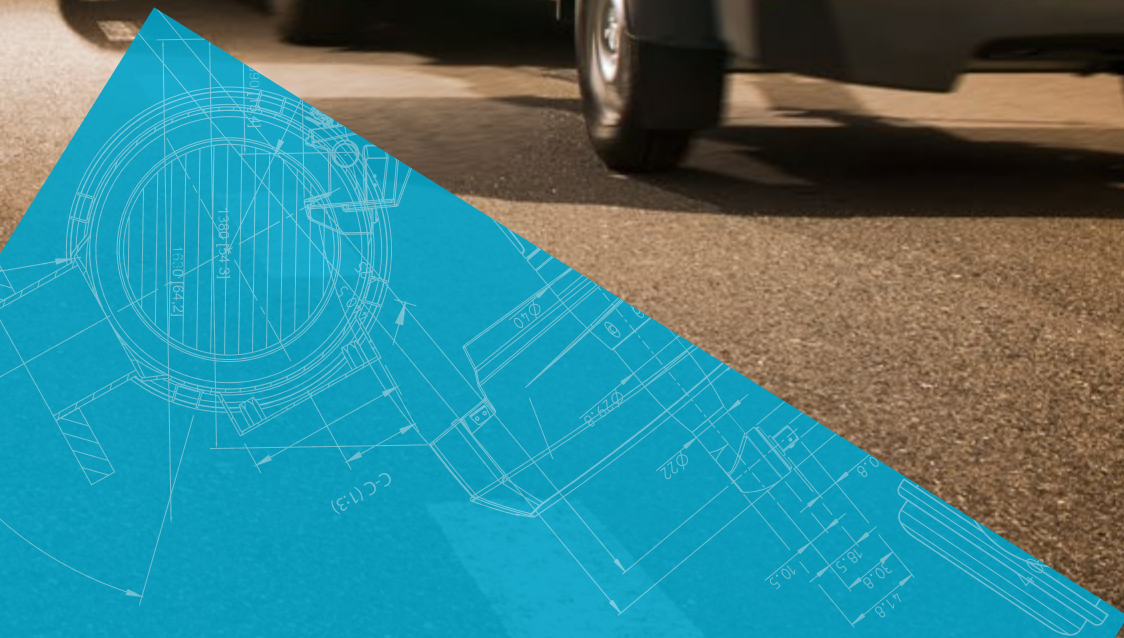


Atlas Copco



E-Air VSD-serien

Elektriska portabla luftkompressorer med VSD-teknologi



Om du har kraften att välja, välj el

Ibland kommer det innovationer som ändrar spelreglerna för industrin. Atlas Copcos E-Air-kompressorserie med VSD-teknologi är en sådan, som ger helt ny prestanda, energieffektivitet och mångsidighet. E-Air-kompressorernas VSD-motor är ren, kompakt, energieffektiv och tystgående, samtidigt som kompressorerna är enkla att installera och använda. Inga utsläpp, oöverträffad effektivitet, låg ljudnivå och bruksfärdig design: du kan ta med en E-Air-kompressor vart som helst.

Kostnadseffektiv prestanda

När det finns ström på arbetsplatsen är en elektrisk kompressor med **VSD-teknologi** mycket billigare i drift än en dieseldriven. E-Air-kompressorerna med VSD-motorer med integrerad permanentmagnet ger oöverträffad prestanda trots sin **nätta storlek**. En VSD-driven motor visar sitt värde när den jämförs med en elektrisk modell med fast hastighet vid partiell belastning eller då den inte är belastad, vilket är status för kompressorerna 90 % av tiden. Vid partiell belastning ger en VSD-kompressor **en effektivitetsvinst på upp till 50 %**, så det finns mycket energi och pengar att spara.

Tillsammans med betydande **besparingar på förebyggande underhåll**, med intervall på hela 2000 timmar/2 år, och utan någon dieselmotor att serva erbjuder en elektrisk kompressor **besparingar på 50 % av dina driftkostnader** jämfört med en dieselmotorsmodell.

Tuff konstruktion

Alla komponenter under huven utsätts för extrem uthållighetstestning. De är konstruerade och byggda för att klara tuffa förhållanden. E-Air-seriens VSD-motorer med permanentmagnet och elektrisk omvandlare är vätskekylda och kan köras i omgivningstemperaturer på upp till 50 °C. Varje E-Air är ett komplett paket, med **efterkylare och överströmningsventil som standard**. Våra E-Air VSD-kompressorerna har ett grönt hjärta men samma tåliga konstruktion som sina dieseldrivna motsvarigheter, inklusive HardHat-kåpa och C3-certifierad kaross.

Kungen av mångsidighet

E-Air-kompressorerna med variabel hastighet har en inbyggd **elektronisk tryckregulator** (PACE-teknologi) som gör att du kan reglera trycket och öka maskinens flöde. En E-Air med variabel hastighet fungerar som **flera maskiner i en**, och Atlas Copcos egen motor med permanentmagnet ger många fördelar, bland annat **start med låg strömförbrukning**, låg ljudnivå och utmärkt prestanda.

En E-Air-kompressor kan kopplas in och användas var som helst. Den ger **inga avgaser** och kan därför köras i lågutsläpsszoner, men även i tunnlar, under jord och i andra slutna miljöer där upp till 30 % av driftkostnaderna annars kan utgöras av ventilation av avgaser från motorn. En elmotor är dessutom **mycket tystgående**, en annan egenskap som är mycket uppskattad i slutna utrymmen och bostadsområden.

Robust driftsäkerhet

H250 VSD och H450 VSD drivs med vår egen motor med permanentmagnet. Motorn är oljestyld och kopparlindningarna är hartsingjutna för att stänga ute damm och fukt. Resultatet? Driftsäker prestanda även under de tuffaste förhållanden, med IP66-klassning.



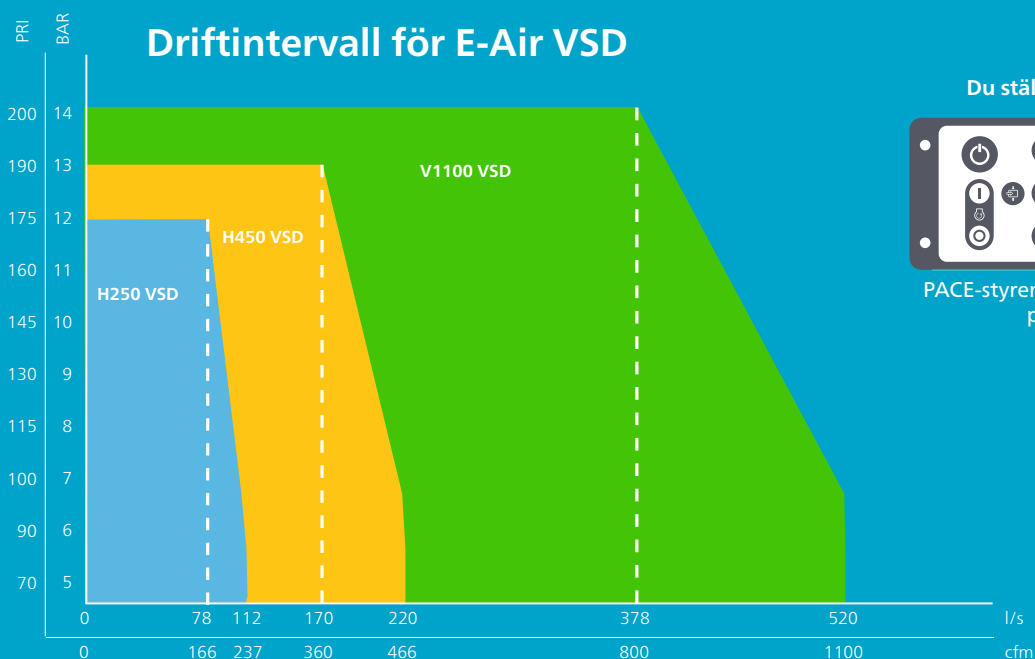


E-Air VSD: Justerbart tryck med PACE-funktionen

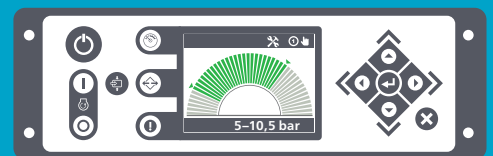
Alla **E-Air VSD** har PACE-teknologi (Pressure Adjusted through Cognitive Electronics), ett elektroniskt tryckregleringssystem. Du väljer trycket i kompressorns styrenhet, din applikation avgör flödet och PACE-styrenheten ställer in och bibehåller den perfekta kombinationen. Trycket ställs in med tre knapptryckningar i steg om 0,1 bar.

En kompressor ger det tryck som krävs för olika applikationer: från 5 bar för att köra ett handhållet verktyg till 10 bar för sandbläsning och upp till 14 bar för kabelbläsning, allt med en och samma maskin.

En konventionell kompressor med fast hastighet körs vid en fast trycknivå och ger en motsvarande maximal flödes hastighet. En PACE-kompressor kan däremot leverera ytterligare flöde vid lägre tryckinställningar. När belastningen sjunker finjusterar PACE motorhastigheten därefter. Det sparar energi ... och pengar.



Du ställer in trycket i steg om 0,1 bar



PACE-styrenheten ställer in och bibehåller den perfekta kombinationen!

H250 VSD – Bruksfärdig utan kompromisser

Har du någonsin sett en kompressor på 7 m³ som väger under 750 kg? Med E-Air H250 VSD kan du enkelt ta driftsäker prestanda på släp till vilken arbetsplats som helst, utan specialkörkort.

Tack vare vår **egenkonstruerade** motor med permanentmagnet och luftelement är den här kompressorn effektivast i klassen. H250 VSD har ett smart uttagssystem som passar alla nätspänningsanslutningar: 16A, 32A eller 63A. Det integrerade startskyddet innebär att du bara ställer in den maximala strömstyrkan maskinen får ta från nätet, så följer E-air-kompressorn det. Även fassekvensproblem hör till historien: E-Air 250 fungerar med alla fassekvenskombinationer.

Du hör knappt när E-Air är påslagen, med en ljudnivå ner till 61 dB(A) – ungefär som ett vanligt samtal. Det är särskilt användbart när kompressorn körs inomhus. Men det betyder inte att H250 VSD bara kan användas inomhus. Den prisbelönta HardHat™-kåpan är den mest robusta som finns, och hela kompressorn, inklusive styrenheten, är IP65-klassad.

En H250 VSD ger dig gränslösa möjligheter, även när det gäller applikationer. Tack vare den integrerade PACE-teknologin kan du köra maskinen med justerbar trycknivå (mellan 5 och 12 bar). Ta med E-Air vart du vill, koppla in den, ställ in trycket och börja jobba.



UPP TILL
50 %
DRIFTBESPARINGAR
JÄMFÖRT MED
DIESELMODELLER

**15 % MINDRE OCH
MINDRE ÄN 750kg**

**SMART
UTTAGSSYSTEM
GER DIG KONTROLLEN!**

**PACE-
SYSTEM**
REGLERAR TRYCK
OCH FLÖDE

LÅG LJUDNIVÅ OCH
KLARAR KRAVEN
FÖR LÅGUT-
SLÄPPZONER

PLUG & PLAY

SERVICEINTERVALL
PÅ HELA
**2 000
TIMMAR/2 ÅR**

**LEGENDARISKA
HARDHAT®-
KÅPAN**

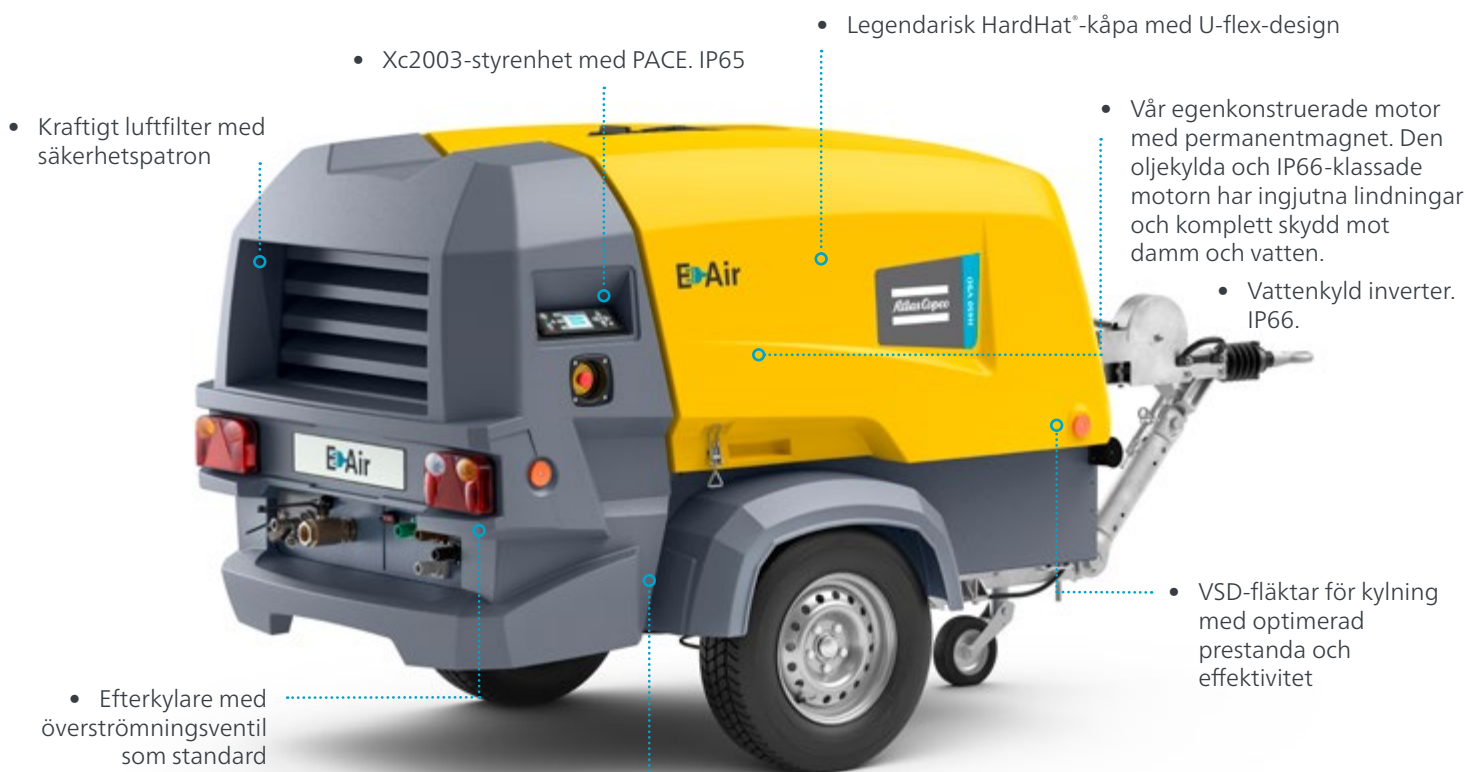
H450 VSD – Mångsidighet med låg ägandekostnad

E-Air H450 VSD har en **egenutvecklade** drivning med motor med permanentmagnet och luftelement som tar kompressorn till en helt ny **effektivitetsnivå**. Den är till och med effektivare än IE4-nivåerna hos en induktionsmotor med fast hastighet.

H450 VSD har mer att erbjuda än **oöverträffad prestanda**. Om du jämför dess vikt och utrymmet med en dieselmaskin med motsvarande kapacitet inser du att E-Air oftast bara är **hälften så stor och tung** och dessutom har HardHat™-kåpa.

Den är inte bara kompakt utan dessutom otroligt mångsidig: tack vare **Xc2003-styrenheten med PACE** kan du välja ett tryck mellan 5 och 13 bar. Du kan koppla in H450 VSD utan fasskevinsinstallation och den startar utan toppström.

Och H450 VSD är lika enkel att serva som att köra. HardHat-kåpan har en **U-Flex-konstruktion** med enkel och full åtkomst till alla servicepunkter. Serviceintervallen är så långa som 2000 timmar eller 2 år.




UPP TILL **50 %** 
MINDRE
ÄN KONVENTIONELLA
KOMPRESSORER

PACE-SYSTEM 
REGLERAR TRYCK
OCH FLÖDE

UPP TILL **50 %** 
LÄTTARE
ÄN KONVENTIONELLA
KOMPRESSORER

UPP TILL **50 %** 
DRIFTBESPARINGAR
JÄMFÖRT MED
DIESELMODELLER

SERVICEINTERVALL
PÅ HELA
2 000
TIMMAR/2 ÅR 

PLUG & PLAY 

LÅG LJUDNIVÅ OCH
KLARAR KRAVEN
FÖR LÅGUT-
SLÄPPSZONER 

DRIVNING
MED VARIABEL
HASTIGHET 

**LEGENDARISKA
HARDHAT®-
KÅPAN** 

V1100 VSD

Ren kraft, full kontroll

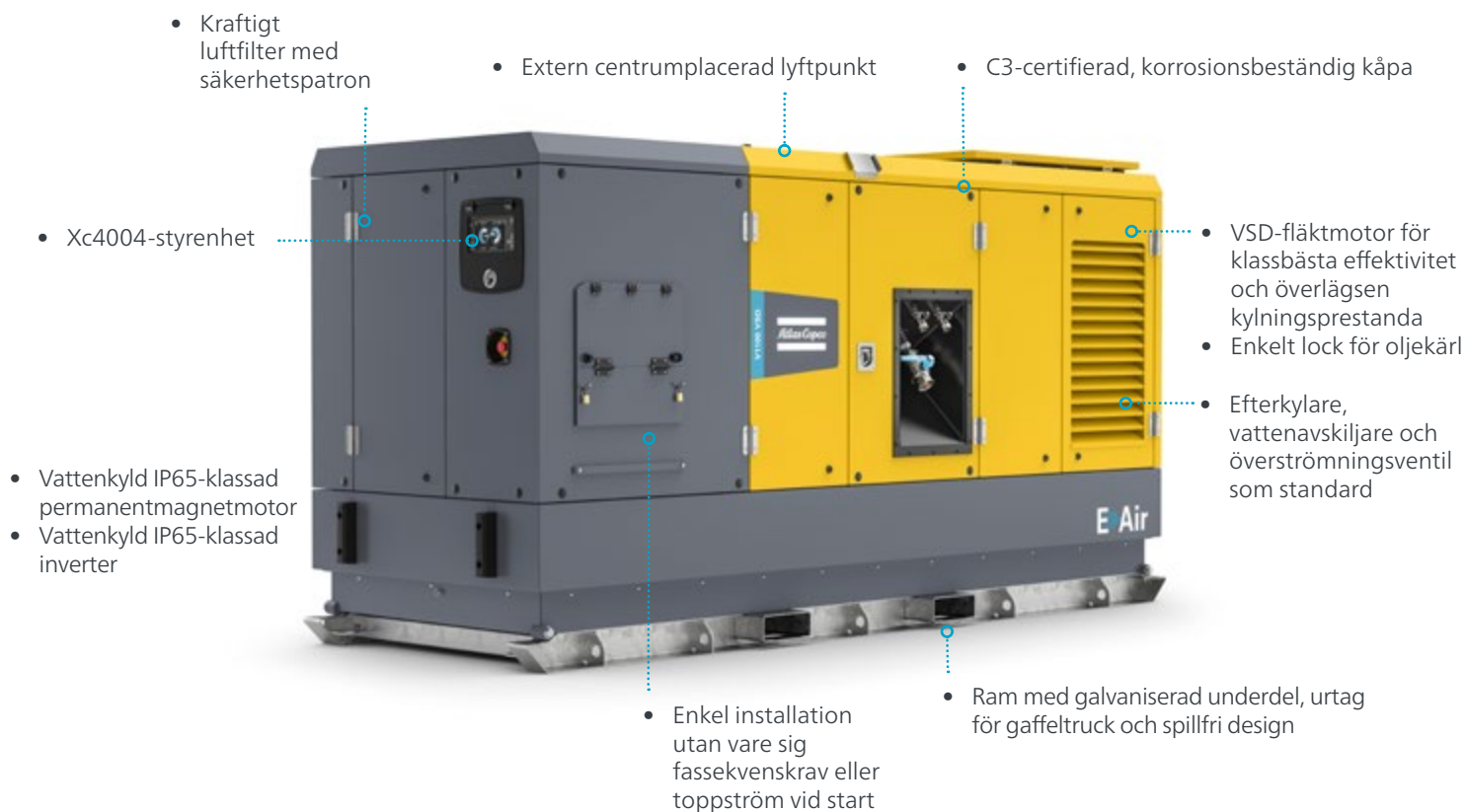
V1100 VSD är vår starkaste portabla elektriska kompressor, med både vårt berömda Atlas Copco-luftelement och en högeffektiv motor med permanentmagnet. Både permanentmagnetmotorn och den elektriska invertern är vattenkylda och IP65-klassade. Med V1100 VSD:s **lätthanvända Xc4004-styrenhet med PACE-teknologi** kan du ställa in trycket från 5 till 14 bar, i steg om 0,1 bar. Denna senaste generationens styrenhet visar dessutom tryck och flöde på en sjutums bländfri bildskärm.

All denna kraft ryms i ett paket som **väger upp till 50 % mindre** än en dieselkompressor med motsvarande kapacitet och bara är **drygt hälften så stort som** vanliga VSD-kompressorer.

Med samma fördelar när det gäller **låga underhållskrav** som sina småbröder erbjuder V1100 VSD betydande

driftbesparingar jämfört med en dieselkompressor. Servicen går snabbt tack vare en kåpa med **full åtkomst till alla servicepunkter** och ett **lätthanterligt kärl med lock** för snabbt byte av de separata oljeelementen. En annan smart konstruktionsdetalj är den VSD-drivna fläkten som ökar kompressorns effektivitet och kylprestanda under alla klimatförhållanden. En särskild kylkammare gör att kylprestandan blir densamma vid 50 °C med och utan efterkylaren igång.

Denna **energieffektiva och kompakta arbetshäst** har en ram med galvaniserad underdel och urtag för gaffeltruck, robust kåpa för utomhusapplikationer, extern lyftpunkt och korrosionsbeständig C3-certifierad lack. Den har dessutom efterkylare och överströmningsventil som standard för att bredda användningsområdet.



UPPTILL
50 %
MINDRE
ÄN KONVENTIONELLA
KOMPRESSORER

EFTERKYLARE
SOM STANDARD

UPPTILL
50 %
DRIFTBESPARINGAR
JÄMFÖRT MED
DIESELMODELLER

SERVICEINTERVALL
PÅ HELA
2 000
TIMMAR/2 ÅR

UPPTILL
50 %
LÄTTARE
ÄN KONVENTIONELLA
KOMPRESSORER

PACE-
SYSTEM
REGLERAR TRYCK
OCH FLÖDE

LÅG LJUDNIVÅ OCH
KLARAR KRAVEN
FÖR LÅGUT-
SLÄPPZONER

DRIVNING
MED VARIABEL
HASTIGHET

SMART STYRENHET
Xc4004



Tekniska uppgifter

		H250 VSD	H450 VSD	V1100 VSD
Arbetsstrycksintervall	Bar (g)	5–12	5–13	5–14
	Psi (g)	72–174	72–190	72–200
Kontaktanslutning	A	CE-märkt smart uttag, 16, 32, 63A	Kraftlås	Kopplingspanel*
Fri lufttillförsel	m ³ /min	7–4,7 (vid 63A)	13,2–9,72	31,2–22,7
	l/s	112–78 (vid 63A)	220–170	520–378
	cfm	237–166 (vid 63A)	466–360	1100–800
Ljudtrycksnivå (LpA) på 7 m avstånd	dB(A)	65	65	70
Max omgivningstemperatur	°C		50	
Motor				
Installerad motoreffekt	kW	37	75	208
Spänning	V		350–530	
Märkfrekvens	Hz		50/60	
Mått (LxBxH)	mm	2765 x 1346 x 1435 Fast dragstång	3747 x 1593 x 1572 Justerbar dragstång	3470 x 1220 x 1800 Skid monterad
Vikt	kg	749	1200	2750

* Kraftlås som alternativ

Power Techniques produktportfölj

Atlas Copcos affärsområde Power Technique har som filosofi att tänka framåt. För oss handlar hållbar produktivitet om att förutse och överträffa dina framtida behov samtidigt som vi alltid respekterar våra miljöprinciper. Det är bara genom att titta framåt och hålla oss i tåten som vi kan se till att vara din partner även på lång sikt.

Luftkompressorer

Körklara



- 1-5 m³/min
- 7-12 bar

Mångsidiga



- 5,5-22 m³/min
 - 7-20 bar
- *Diesel- och elalternativ finns

Produktivitetspartner



- 19-116 m³/min
- 10-345 bar

Handhållna verktyg

Tryckluftsdrivna verktyg



- Spett (2,5–40 kg)
- Bergborrar (5–25 kg)
- Bergborrar för arbete under jord
- Fler tryckluftsdrivna verktyg

Hydraulverktyg



- Spett (11–40 kg)
- Fler hydraulverktyg
- Powerpack

Verktyg med bensinmotor



- Spett och stampar (25 kg)
- Bergborrar (23 kg)

Generatorer



- Lätta att flytta
- Mobila
- För industribruk

*Flera konfigurationer finns för att producera kraft för användningar i alla storlekar

Belysningsmaster



- Dieseldrivna LED och MH
- Elektriska LED
- Batteri-LED

Avvattningspumpar



- Dränkbara
- Ytpumpar
- Små portabla pumpar

*Diesel- och elalternativ finns

Foton och illustrationer häri kan visa produkter med tillbehör som är tillvals- eller extratillbehör och som inte ingår i standardversionen av produkten och därmed inte heller i köpet av produkten, annat än om kunden specifikt köper sådana tillvals- eller extratillbehör. Vi förbehåller oss rätten att utan föregående meddelande ändra tekniska data för och design av de produkter som beskrivs i denna trycksak. Alla produkter finns inte på alla marknader.