

RESERVDELSLISTA
SPARE PARTS LIST
ERSATZTEILVERZEICHNIS

Tremix Ytvibrator **R 21 E**
Tremix Surface vibrator **R 21 E**
Tremix Fertiger **R 21 E**



TREMIX®

RESERVDDELSLISTA · SPARE PARTS LIST · ERSATZTEILVERZEICHNIS

List No. 1:1015	YTVIBRATOR / SURFACEVIBRATOR / FERTIGER R21E
Date 9509	

POS	QTY	NO.	BENÄMNING	DENOMINATION	BENENNUNG	NOTE
1	1	11707	Handtag, kpl	Handle, complete	Handgriff, kompl.	
2	1	32573	Stöd	Support	Stütze	
3	1	45777	Stödhållare	Stay holder	Stützebefestigung	
4	1		Skruv	Screw	Schraube	CSS B10x19
5	1		Skruv	Screw	Schraube	M6S 10x30 fzb
6	1		Mutter	Nut	Mutter	M10 Nyloc
7	4		Skruv	Screw	Schraube	M6S 8x30 fzb
8	4		Mutter	Nut	Mutter	M8 Nyloc
9	8		Bricka	Washer	Scheibe	BRB 17x8,5x1,5 fzb
10	1	03373	Elmotor, kpl	Electrical motor, comp.	Elektromotor, kpl.	
11	1	22004	Motorhållare *	Motor socket*	Motorhalter*	
12	1	02131	Plastplugg	Plastic plug	Kunststoffpropfen	
13	2	02689	Klammer	Clip	Schelle	Valex 712
14	2		Skruv	Screw	Schraube	ECS 4x16 fzb
15	10		Mutter	Nut	Mutter	M4 Nyloc
16	2	43980	Fäste	Holder	Halter	
17	2	02236	Ställbar låsspak*	Adjustable locking lever*	Verstellbar Sicherungshebel*	
18	2		Skruv**	Screw**	Schraube**	M6S 12x70 fzb
19	1		Stoppaskruv	Stop screw	Anschlageschraube	SK6SS 4x16 fzb
20	1	47667	Ratt	Knob	Handrad	
21	1	02149	Tätning	Seal	Dichtung	
22	2		Kopplingspling	Terminal block	Klemmleiste	2,5 mm ²
23	2	01064	Kabelförskruvning	Gland nut	Kabelverschraubung	
24	2	01161	Plastmutter	Plastic nut	Kunststoffmutter	
25	2		Skruv	Screw	Schraube	ECS 4x16 fzb
26	1	03393	Strömställare	Switch	Schalter	
27	1	32589	Kapsling	Enclosure	Kapselung	
28	1	03398	Kabelförskruvning med böjskydd	Gland nut with flexural protection	Kabelverschraubung mit Biegeschutz	
29	1	03395	Effektregulator	Output regulator	Leistungsregler	
30	4		Skruv	Screw	Schraube	MFS 4x14 fzb
31	1	03290	Stickpropp m.kabel	Plug with cable	Stecker mit Kabel	3x1,5mm ² L=0,5 m
32	1	43985	Dekal "230V"	Label "230V"	Aufkleber "230V"	
33	1	47668	Skyddsplåt*	Protecting cover*	Schutzblech*	
34	1	47811	Maskinskytt	Machine plate	Maschinenschild	
35	4		Popnit	Rivet	Niet	Dia 2,4x7,4
36	2	02237	Ställbar låsspak	Retainer	Haltescheibe	
37	2		Spännbricka	Washer	Scheibe	M8 DIN 6796 fzb
38	2		Bricka	Washer	Scheibe	TBRBS 8,4x26x5 fzb
39	2		Skruv	Screw	Schraube	M6S 8x12 fzb
40	4		Bricka	Washer	Scheibe	M8 Nordlock
41	1	03382	Vinkelkabelförskruvn.	Angle gland nut	Winkelkabelverschraubung	
42	4	02121	Vibrationsdämpare	Vibration damper	Vibrationsdämpfer	
43	1	01019	Kabel	Cable	Kabel	3x1,5 mm ² L=2,0 m

*) Ersätter tidigare utförande/Replaces previous execution/Ersetzt frühere Ausführung

**) När träregel 2" (45-50 mm) används som avdragsbalk bytes detal nr. 43980 ut mot bricka art.nr. 43036.

**) When a wooden board 2" (45-50 mm) is used as a screed, part No.43980 is replaced by washer, part No. 43036.

**) Wenn eine Richtlatte 2" (45-50 mm) aus Holz verwendet wird, wird Teil Nr. 43980 von Scheibe, Teil Nr. 43036 ersetzt.

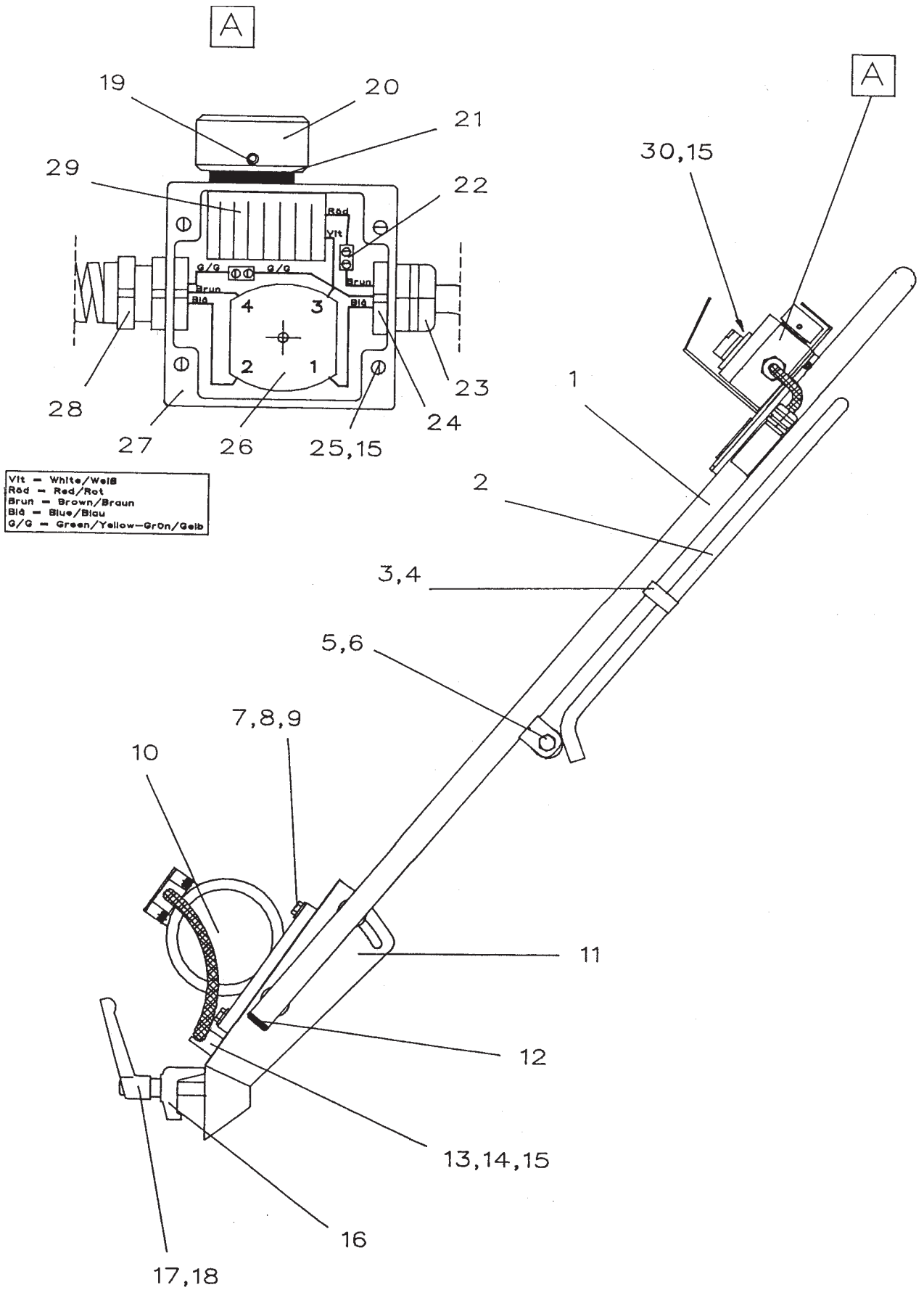
B.Avdragsbalk i aluminium: standardlängder. / Beam in aluminium: Std lengths. / Flächenfertiger aus Aluminium Standardlängen.

L=1,6 m 45658

L=2,1 m 45659

L=3,2 m 45660

L=4,2 m 46704



RESERVDLSLISTA · SPARE PARTS LIST · ERSATZTEILVERZEICHNIS

List No. 1:1015	YTVIBRATOR / SURFACEVIBRATOR / FERTIGER
Date 9509	R21E

POS	QTY	NO.	BENÄMNING	DENOMINATION	BENENNUNG	NOTE
1	1	11707	Handtag, kpl	Handle, complete	Handgriff, kompl.	
2	1	32573	Stöd	Support	Stütze	
3	1	45777	Stödhållare	Stay holder	Stützebefestigung	
4	1		Skruv	Screw	Schraube	CSS B10x19
5	1		Skruv	Screw	Schraube	M6S 10x30 fzb
6	1		Mutter	Nut	Mutter	M10 Nyloc
7	4		Skruv	Screw	Schraube	M6S 8x30 fzb
8	4		Mutter	Nut	Mutter	M8 Nyloc
9	8		Bricka	Washer	Scheibe	BRB 17x8,5x1,5 fzb
10	1	03373	Elmotor, kpl	Electrical motor, comp.	Elektromotor, kpl.	
11	1	22004	Motorhållare *	Motor socket*	Motorhalter*	
12	1	02131	Plastplugg	Plastic plug	Kunststoffpropfen	
13	2	02689	Klammer	Clip	Schelle	Valex 712
14	2		Skruv	Screw	Schraube	ECS 4x16 fzb
15	10		Mutter	Nut	Mutter	M4 Nyloc
16	2	43980	Fäste	Holder	Halter	
17	2	02236	Ställbar	Adjustable	Verstellbar	
			låsopak*	locking lever*	Sicherungshebel*	
18	2		Skruv**	Screw**	Schraube**	M6S 12x70 fzb
19	1		Stoppskruv	Stop screw	Anschlageschraube	SK6SS 4x16 fzb
20	1	47667	Ratt	Knob	Handrad	
21	1	02149	Tätning	Seal	Dichtung	
22	2		Kopplingspling	Terminal block	Klemmleiste	2,5 mm2
23	2	01064	Kabelförskruvning	Gland nut	Kabelverschraubung	
24	2	01161	Plastmutter	Plastic nut	Kunststoffmutter	
25	2		Skruv	Screw	Schraube	ECS 4x16 fzb
26	1	03393	Strömställare	Switch	Schalter	
27	1	32589	Kapsling	Enclosure	Kapselung	
28	1	03398	Kabelförskruvning	Gland nut with	Kabelverschraubung	
			med böjskydd	flexural protection	mit Biegeschutz	
29	1	03395	Effektregulator	Output regulator	Leistungsregler	
30	4		Skruv	Screw	Schraube	MFS 4x14 fzb
31	1	03290	Stickpropp m.kabel	Plug with cable	Stecker mit Kabel	3x1,5mm2 L=0,5 m
32	1	43985	Dekal "230V"	Label "230V"	Aufkleber "230V"	
33	1	47668	Skyddsplåt*	Protecting cover*	Schutzblech*	
34	1	47811	Maskinskyllt	Machine plate	Maschinenschild	
35	4		Popnit	Rivet	Niet	Dia 2,4x7,4
36	2	02237	Ställbar låsspak	Retainer	Haltescheibe	
37	2		Spännbricka	Washer	Scheibe	M8 DIN 6796 fzb
38	2		Bricka	Washer	Scheibe	TBRBSB 8,4x26x5 fzb
39	2		Skruv	Screw	Schraube	M6S 8x12 fzb
40	4		Bricka	Washer	Scheibe	M8 Nordlock
41	1	03382	Vinkelkabelförskruvn.	Angle gland nut	Winkelkabelverschraubung	
42	4	02121	Vibrationsdämpare	Vibration damper	Vibrationsdämpfer	
43	1	01019	Kabel	Cable	Kabel	3x1,5 mm2 L=2,0 m

*) Ersätter tidigare utförande/Replaces previous execution/Ersetzt frühere Ausführung

**) När träregel 2" (45-50 mm) används som avdragsbalk bytes detal nr. 43980 ut mot bricka art.nr. 43036.

**) When a wooden board 2" (45-50 mm) is used as a screed, part No.43980 is replaced by washer, part No. 43036.

**) Wenn eine Richtlatte 2" (45-50 mm) aus Holz verwendet wird, wird Teil Nr. 43980 von Scheibe, Teil Nr. 43036 ersetzt.

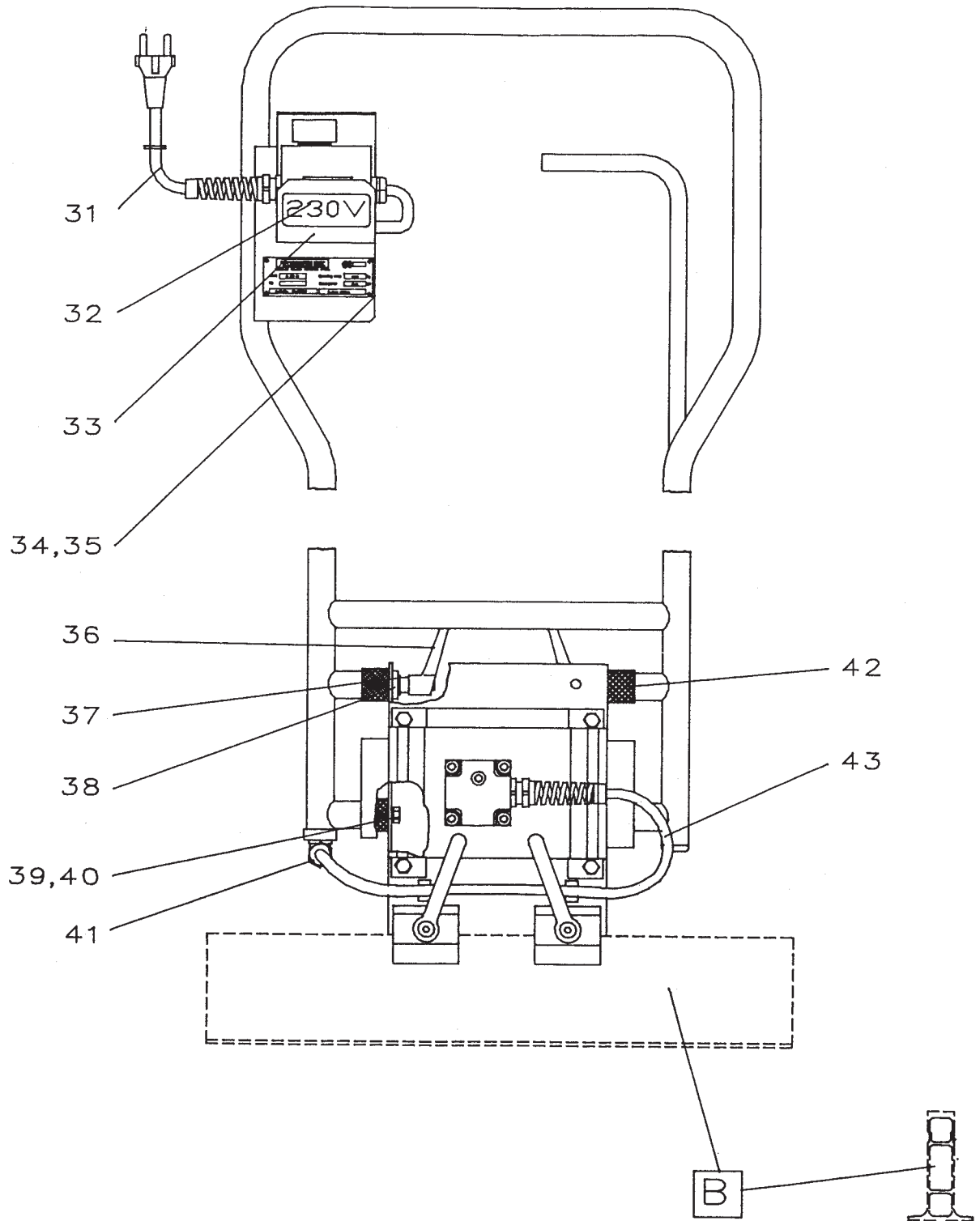
B.Avdragsbalk i aluminium: standardlängder. / Beam in aluminium: Std lengths. / Flächenfertiger aus Aluminium Standardlängen.

L=1,6 m 45658

L=2,1 m 45659

L=3,2 m 45660

L=4,2 m 46704



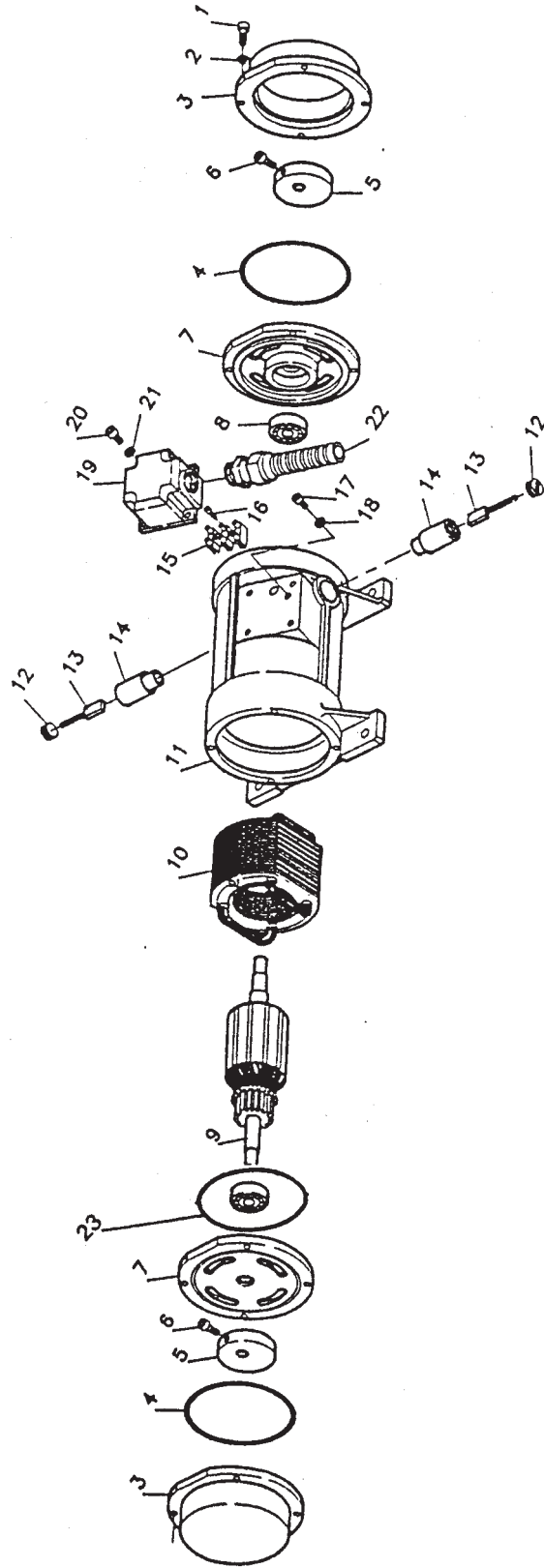
RESERVDDELSLISTA · SPARE PARTS LIST · ERSATZTEILVERZEICHNIS

List No. 1:1015

**YTVIBRATOR / SURFACEVIBRATOR / FERTIGER
R21E**

Date 9509

POS	QTY	NO.	BENÄMNING	DENOMINATION	BENENNUNG	NOTE
1	8		Skruv	Screw	Schraube	M5x25
2	8		Bricka	Washer	Scheibe	M5
3	2	L230222203	Motorlock	Motorcover	Motordeckel	
4	2	L230222204	O-ring	O-ring	O-Ring	
5	2	L230222205	Svängvikt	Excentric	Exzenter	
6	2		Skruv	Screw	Schraube	M5x10
7	2	L230222207		Lagersköld	Bearing shield	Lagerschild
8	2	L230222208	Kullager	Ball bearing	Kugellager	
9	1	L230222209	Rotor 220 V	Rotor 220 V	Rotor 220 V	
10	1	L230222210	Stator 220 V	Stator 220 V	Stator 220 V	
11	1	L230222211	Motorhus	Motorhousing	Motorgehäuse	
12	2	L230222212	Borstskydd	Brush cover	Bürstenschutz	
13	1	L230222213	Borstset	Brushes (set)	Bürsten (Satz)	
14	2	L230222214		Borsthållare	Brushholder	Bürstenhalter
15	1	L230222215		Kopplingsplint	Terminal block	Klemmeleiste
16	2	L0245	Självgångande skruv	Selftapping screw	Schneidschraube	
17	1		Skruv	Screw	Schraube	M4x8
18	1		Bricka	Washer	Scheibe	M4
19	1	L230222219	Plintlock	Housing cover	Klemmeleistedeckel	
20	4		Skruv	Screw	Schraube	M5x16
21	4	L0152+L0153	Brickor	Washers	Scheiben	
22	1		Kabelförskruvning	Cable packing box	Kabelverschraubung	PG 13
23	2	L230222223		O-ring	O-ring	O-Ring



RESERVDLSBESTÄLLNING

För att undvika felleveranser vid reservdelsbeställning är det angeläget att produkttyp och tillverkningsnummer såväl som pos., antal, benämning och detaljnummer anges.

SPARE PARTS ORDERING

To prevent wrong deliveries, your orders should specify type of product, serial number as well as item No., quantity, denomination and part No.

ERSATZTEILBESTELLUNG

Um fehlerhafte Lieferungen bei Ersatzteilbestellung zu vermeiden, ist es wichtig, daß Typ und Herstellungsnummer sowie Position, Anzahl, Benennung und Teil-Nr. angegeben werden.

