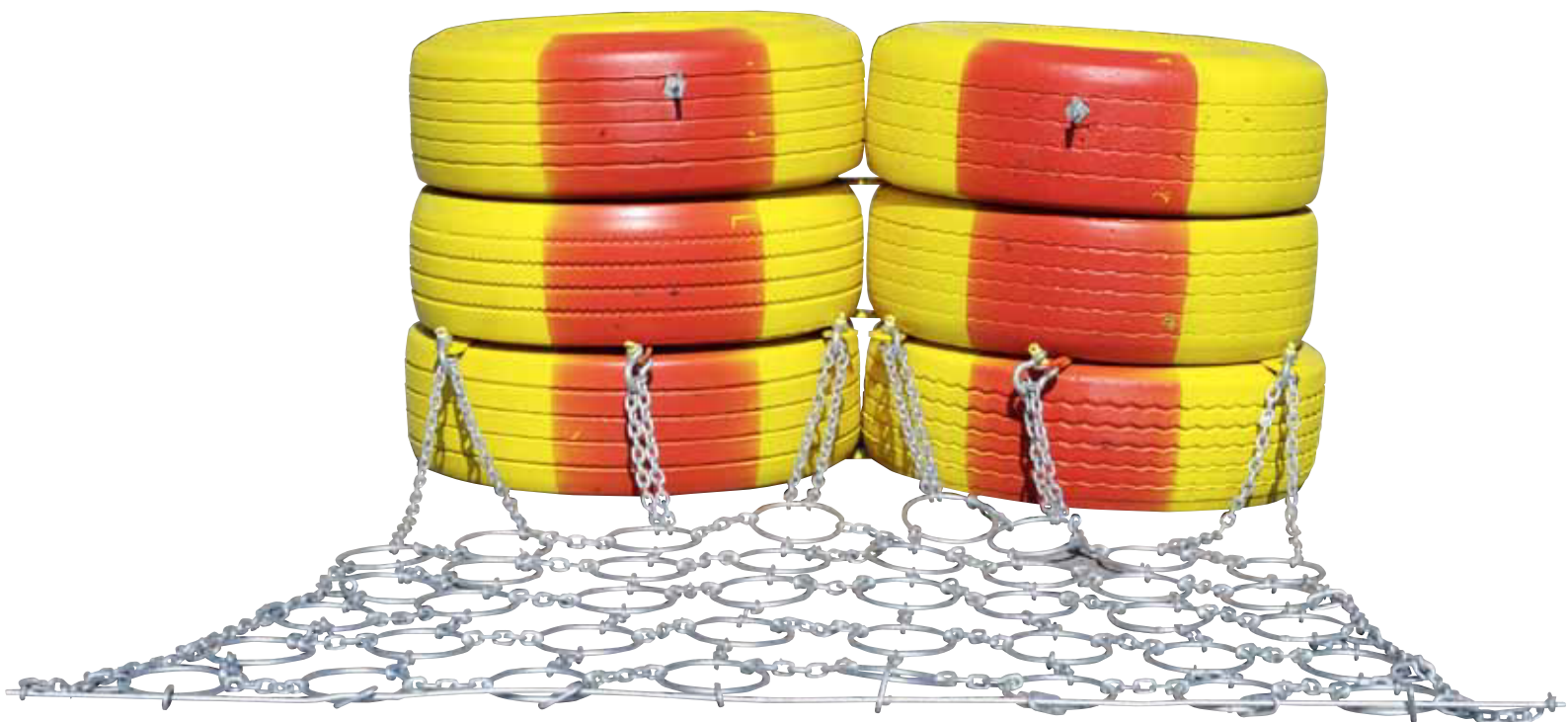


Monteringsanvisning/skötselråd

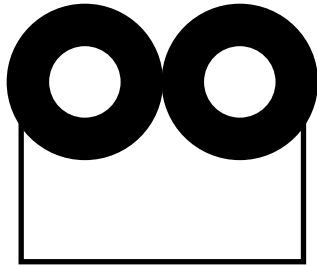
Trafikbuffert Meag 2000/70 2m

Godkänd att användas på hastigheter upp till 80 km/tim.



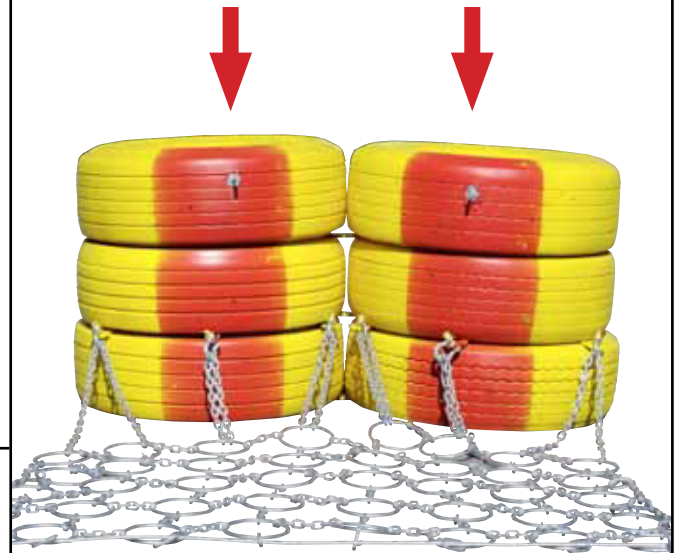
Säkerhet

Bufferterna skall vändas med kedjemattan mot trafiken.

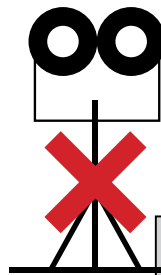
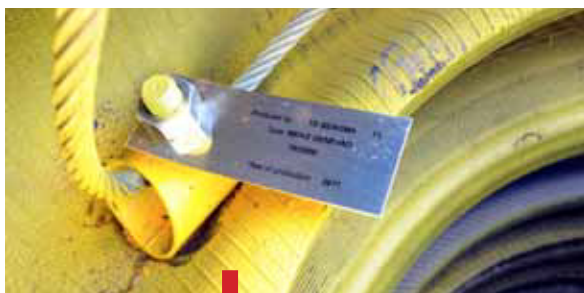


Trafik-
riktning

Kontrollera att sammanlänkarna eller kedjemattan inte är skadad.



Bufferten identifieras via typplåten på däckets insida.



OBS!
Vägmärkes-vagnen
FÅR EJ
placeras
framför
bufferten.

Buffertzoner (Bilaga IFS2009 4)

RÅD

Den del av säkerhetszonen som finns vid arbetszonen får användas för placering av material, maskiner och utrustning om anordningar hindrar trafiken att komma in på området.

Säkerhetszonens gränser mot arbetszonen är vid buffertzonen slut vid varje ända. Reserveras inget område för buffertzonen vid den borte delen är säkerhetszonens gräns vid arbetszonens slut.

Utanför arbetstid placeras fordon, maskiner, redskap och material utanför säkerhetszonen, om inte arbetszonen är avskärmd med anordningar och vid behov påkörningsskydd. All utrustning som kan förvärra skadorna vid en eventuell trafikolycka ska placeras bakom påkörningsskydd.

7.07

BUFFERTZON

En buffertzonen i vägens längdled ska finnas mellan tungt skydd och den plats där maskiner, personal, redskap, upplag, schakt etc. förekommer. Buffertzonen är till för att trafik som kör på anordningar ska få möjlighet att bromsas upp inom zonen. Inom buffertzonen får inte personal uppehålla sig, material får inte vara lagrat och maskiner och fordon får inte vara uppställda.

Buffertzonen ska vara tydligt avskärmd vid en fast arbetsplats, för att markera gränsen för den avstängda ytan. Zonen kan skärmas av med exempelvis tätt placerade X3 Markeringsskärmar för sidohinder, farthinder m.m.

Avståndet mellan ett tvärgående skydd och arbetsplatsen får inte överstiga 250 meter.

Längden på en buffertzonen kan beräknas till att motsvara hälften av talet för den ordinarie hastighetsbegränsningen i meter plus 10 meter. Exempelvis blir buffertzonen 55 meter vid 90 kilometer i timmen.

Vid beläggningsarbeten och fräsarbeten kan tungt skydd ersättas med en förlängd buffertzonen efter beslut av väghållningsmyndigheten. Förlängd buffertzonen är dubbel så lång som längden på den normala buffertzonen.

7.07.01

Buffertzonen vid fast arbetsplats

Buffertzonen minimilängd får inte underskridas, men den bör heller inte ökas i längd mer än i begränsad omfattning. Den längsta tillåtna längden är 250 meter.

7.07.02

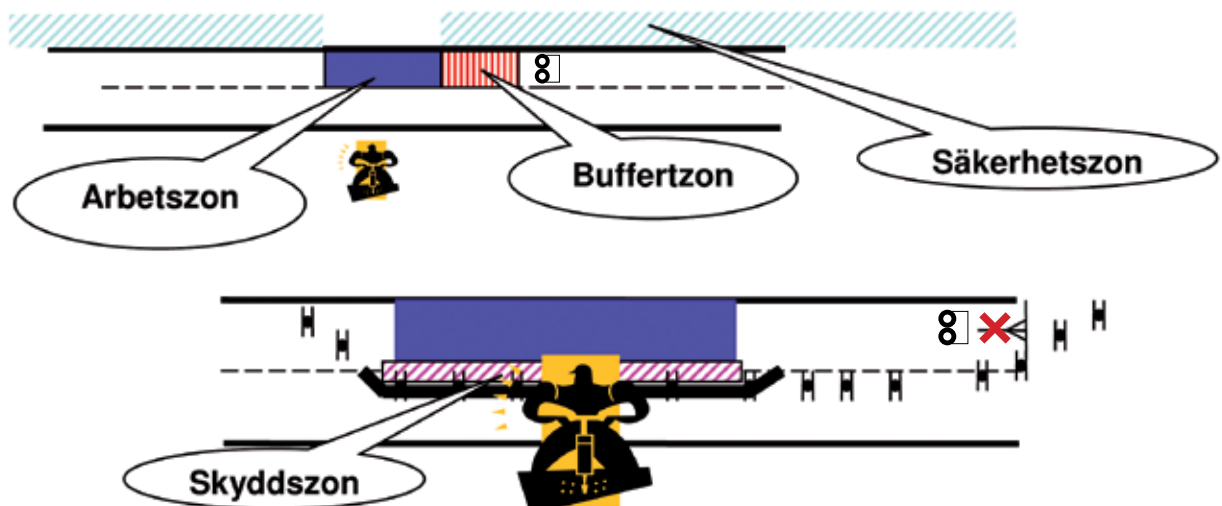
Buffertzonen vid intermitterande arbete

Vid ett intermitterande arbete med en fordonsgrupp ska avståndet mellan första fordonet och det andra fordonet som trafikanten först hinner ifatt motsvara buffertzonen längd vid en fast arbetsplats och får inte överstiga 250 meter. På skyddsklassad väg får 250 meter överstigas om även det andra fordonet är försett med energiupptagande skydd.

RÅD

Föraren av skyddsfordonet eller varningsfordonet ansvarar för att buffertzonen längd uppnås eller att den inte överskrider 250 meter.

Definitioner på vägarbetsplatsens indelning i olika zoner



Användningsområden

Buffertzonen skall finnas mellan tungt skydd
och arbetsplatsens början.
Inom buffertzonen får inte material, maskiner
eller fordon vara lagrat eller uppställda.
Se vidare under villkor i beslutet på sid 6.

Utsättning



**Transport-
läge.**

Så här
levereras
produkten
till er.



Driftsättning.

Lyft av
kedjematta
från
transport-
krokarna.



Driftläge.

Dra ut mattan
i sin längd
– mot trafik-
riktningen.

OBS!

Om lyftok
används får det
ej sitta kvar på
bufferten när
den är utställd
på vägen.

Beslut

Ärendenr: TRV 2011/27759A
2010-05-30

Till: MEAG/Genevad, Ulf Sköld



TRAFIKVERKET

Trafikverket

Trafikmiljöenheten

Kopia till:
cVOx
VTI, Jan Wenäll
Nordiska vägmyndigheter

Beslut att tillåta MEAG 2000/70 2m som tvärgående skydd

Beslut

Trafikverket tillåter MEAG 2000/70 2m för användning som tvärgående energiupptagande skydd vid trånga miljöer på det statliga vägnätet. Utmärkning med vägmärken och trafikordningar ska ske enligt gällande regelverk.

Bakgrund

MEAG 2000/70 2m är en trafikbuffert som ställs tvärs den yta som ska spärras av. MEAG 2000/70 2m ger avsett skydd på upp till 2,12 m bredd, vilket är maximal avskärmd bredd för trafikbufferten. Bufferten är 1,0 meter hög.

Villkor

Krav på däckbufferten:

- Mellan det energiupptagande skyddet och området som ska skyddas ska en buffertzon finnas vars längd i meter är halva tillåten hastighet plus tio.
- Max hastighet på väg där bufferten får användas är 80 km/timmen.
- Däckbuffertens nät skall alltid vara riktat mot det körfält i vilket trafiken kommer som skyddet avser och det får inte förekomma något material på eller framför det.
- När nätet placeras i direkt anslutning till fordonstrafik och om nätet är bredare än bufferten ska det märkas ut.
- MEAG 2000/70 2m får inte användas för skydd av bredare ytor än 2,12 m.

Av manualen till MEAG 2000/70 2m ska detaljerade instruktioner framgå för montering av bufferten på vägbana när det gäller buffertzon och placering, liksom hur man använder bufferten utan att åsidosätta funktionen. Manualen ska alltid finnas på arbetsplats där produkten används. Det ska framgå att produkten inte är godkänd enligt VVMB-351, för att undvika förväxlingar med liknande produkter.

Beslutet får tillämpas från och med beslutsdatum, men kan upphävas med omedelbar verkan om erfarenhet av användning visar att kombinationen inte fungerar på avsett sätt eller om brister upptäcks i tillämpningen av kraven eller i användning.

Åsa Anderzén
Chef Trafikmiljöenheten