

Volvo Construction Equipment
Building Tomorrow



EWRI30E

Volvo hjulgrävmaskiner 12,9–14,4 t 90 kW



VÄLKOMMEN TILL VÅR VÄRLD

Välkommen till en värld av branschledande maskiner.
En värld där kreativitet, hårt arbete och teknologisk innovation kommer att leda vägen mot utveckling av en framtid som är renare, smartare och mer uppkopplad.
En värld som stöds av Volvokoncernens bestående värderingar. En värld av stabilitet, hållbarhet och innovation. En värld där vi sätter våra kunder i centrum.
Välkommen till Volvo Construction Equipments värld – vi tror att du kommer gilla den.

Arbeta hårdare, arbeta smartare

I över 180 år har Volvo varit pionjär inom design och tillverkning av maskiner som sätter standarden för effektivitet, prestanda och drifttid. Med vårt utbud av grävmaskiner, hjullastare och dumptrar är det ingen annan som lever upp till vårt rykte för utmärkt ingenjörskonst. Det innebär att vi kan erbjuda dig en heltäckande maskinparkslösning oavsett din verksamhet eller ditt användningsområde.

Med utgångspunkt från vårt stolta arv fortsätter Volvo Concept Lab att skapa revolutionerande idéer och innovativa koncept för att se till att vi kan erbjuda våra kunder maskiner som arbetar hårdare och smartare under en lång tid framöver.

Lösningar för dig

Våra branschledande maskiner är bara början på din relation med Volvo. Som din partner har vi utvecklat ett omfattande utbud av lösningar för att hjälpa dig att förbättra drifttiden, öka produktiviteten och minska kostnaderna.

Utformad för din verksamhet

Vår produkt- och tjänsteportfölj som består av nio delar, kompletterar maskinens prestanda och ökar din lönsamhet.

För att uttrycka det enkelt erbjuder vi bland de bästa garantierna och teknologiska lösningarna i branschen idag.

Till hands när du behöver oss

Oavsett om du köper nytt eller begagnat har du tillgång till support dygnet runt via ett globalt nätverk av återförsäljare och tekniker, inklusive maskinövervakning och reservdelstillgänglighet i världsklass. Det är basen för Volvo Services hela verksamhet, och du kan vara säker på att vi tar hand om dig från start.



BUILDING TOMORROW

Bäst i klassen

Hjulgrävaren EWR130E är utformad för att sätta ny standard på marknaden när det gäller kraftfull maskinprestanda i ett oslagbart kompakt paket. Den här mångsidiga 13-tonsmaskinen kan arbeta på trånga tätbebyggda platser, röra sig snabbt genom infrastrukturprojekt och har ett tillräckligt lätt fotavtryck för markanläggning. Var du än arbetar kan du räkna med att EWR130E hjälper dig att lyckas med projektet.

Oöverträffad lyftkapacitet

EWR130E har avsevärt lägre tyngdpunkt än motsvarande maskiner, vilket ger oslagbar stabilitet. Den fast monterade bommen, utan svängled, möjliggör lyft på upp till 4,3 ton med 6 meters räckvidd. Det här smart konstruerade grävaggregatet, kombinerat med en kraftfull motor på 90 kW från Volvo, ger klassledande bryt- och rivkrafter.



Ännu mer kompakt

Gör maskinen mer mångsidig med integrerade stödben. Med det här tillvalet kan maskinen positioneras och stabiliseras på de mest trånga arbetsplatserna.



Supersmidig att manövrera

Gör maskinen mer flexibel med en rad olika styrlägen som är smidiga att välja från hytten med vridreglaget. Det valbara systemet med fyrhjulsstyrning minskar svängradien.



Delat schaktblad

Tillvalet delat schaktblad skapar möjligheter för föraren att hålla maskinen på en jämn nivå, som till exempel på trottoarer och ojämn mark.





DET KOMPAKTA VALET

Med EWR130E kan du ta dig an jobb där en konventionell grävare går bet. Med en ny bom- och skafthkonstruktion har maskinen marknadens kortaste bakre (1,55 m) och främre (1,81 m) svängradie, vilket ger bättre säkerhet och komfort vid arbete på trånga arbetsplatser. En låg maskinhöjd, kombinerat med optimerade surrningspunkter på den nedre ramen, gör maskinen enkel att transportera.



UTFORMAD AV DIG, BYGGD AV VOLVO

Volvo anstränger sig lite extra för att se till att våra kunder engageras under hela konstruktionsfasen för våra maskiner. Demonstrationer och testkörningar på plats är grundläggande för varje milstolpe i utvecklingen; vi ger kunderna möjlighet att skräddarsy sin maskin efter behoven på sina arbetsplatser. Omsorgsfullt testade EWR130E är utformad för att åstadkomma enastående resultat även under de mest krävande förhållanden.

Byggt i partnerskap

Vi involverar kunderna i varje utvecklingssteg för att säkerställa att våra maskiner matchar marknadens behov. EWR130E bygger vidare på framgångarna för sin större bror, EWR150E. Med kundernas respons som utgångspunkt har vi tagit fram en konstruktion som överträffar förväntningarna och som sätter en ny standard för grävmaskiner med kort bakre svängradie.

Säkrare inifrån och ut

Ledstänger och steg i klara färger gör det enkelt att stiga in i och ut ur maskinen. Som tillval kan välkomtbelysningen fjärrstyras för att underlätta när det är mörkt ute. Vårt utbud av LED-arbetsljuspaket ger ännu bättre sikt vid arbete under dåliga ljusförhållanden.



Ren och produktiv

När du kör i hög hastighet håller de valbara axelmonterade stänkskydden maskinen renare längre eftersom en större ytarea följer hjulhuset.



Enkel inställning av redskap

Tack vare redskapshanteringssystemet kan du enkelt programmera tryck och flöde för redskap utan att behöva en servicetekniker. Systemet kan lagra inställningarna för upp till 32 olika redskap, vilket bidrar till mindre stilleståndstid och lägsta möjliga kostnader. En genvägsknapp på konsolen ger snabb åtkomst till redskapsmenyn.



Ta med dina verktyg

Perfekt för att transportera verktyg och lyftkedjor – en ergonomiskt placerad utdragbar verktyglåda skjuts smidigt ut från undervagnen. Volvo var först med denna verktyglåda, som tål upp till 120 kg. Lådavelare, som är justerbara med fem olika lägen, gör det lättare för föraren att hålla ordning.



Förarens val

Maskinen må vara kompakt, men EWR130E har samma hytt som de större hjulgrävarna, med all rymlighet och goda sikt du förväntar dig av en Volvo. En praktiskt utformad hytt, ergonomiska reglage och enastående komfort ger en oöverträffad förarupplevelse.

Volvo Smart View

Förarna kan arbeta med total trygghet tack vare valbara Volvo Smart View. Systemet använder kameror fram, bak och på sidorna för att ge en fågelperspektivbild som visas i realtid på färgskärmen under arbetet. Resultatet är säkrare maskinrotation under arbetet, inte minst på trånga platser.



Bekvämlighet för föraren

EWR130E har lika stor hytt som sina större motsvarigheter, vilket innebär att förarna får en rymlig arbetsmiljö med låg ljudnivå. De ergonomiska och lättanvända reglagen inkluderar programmerbara knappar på styrspaken, så att förarna kan ha de mest relevanta funktionerna till hands under arbetsdagen.



Kör med god komfort

För smidig användning och mindre trötthet ger CDC (Comfort Drive Control) möjlighet att styra maskinen utan att behöva släppa händerna från styrspaken, i hastigheter upp till 20 km/h (12 mph). En enda styrspak kan hantera nästan alla manövrer – från hjulstyrning, till schaktblads- och stödbensstyrning, vindrutetorkare med mera.



Fullt justerbar styrspak

Hitta det perfekta läget för L8-styrspaken tack vare en särskild kulle som gör att styrspaken är fullt justerbar i alla vinklar. Vinkeln kan justeras till neutralläge på sekunder, vilket ökar komforten och minskar påfrestningen för föraren.





SE SKILLNADEN

Föraren har fri sikt i 360 grader runt maskinen i EWR130E. Den låga överbyggnaden och en smart konstruerad motvikt, huv och dörrar ger bättre sikt bakom maskinen. Sikten till höger om maskinen är även klassledande eftersom inga delar är placerade på maskinens högra sida – ett designkoncept som är unikt för Volvo.



MÅNGSIDIG PRESTANDA.

Anslut hydrauliska redskap snabbt och enkelt från hyttens komfort och säkerhet med Steelwrist® helautomatiska redskapsfäste.

Få jobbet gjort

En rad funktioner inklusive lastarmsfjädring, dragkrok, automatisk grävbroms samt sömlös kompatibilitet med tiltrotatorer och helt hydrauliska snabbfästen ger sammantaget enastående produktivitet.

Ingen vinkel för svår

Öka produktiviteten med Steelwrist®-tiltrotatorer som ger flexibilitet i noggranna byggjobb oavsett vinkel. Det fabriksmonterade Steelwrist-tiltrotatorsystemet ger dig kontroll över både maskinen och tiltrotatorn med enbart originalstyrspakarna, och all information presenteras på huvudskärmen.



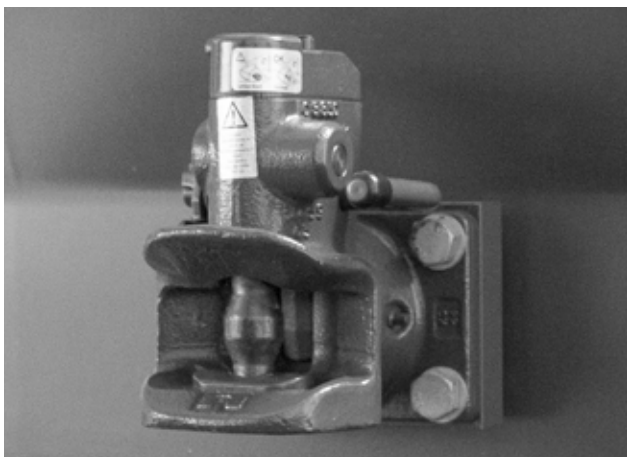
Komfort i hög fart

Upplev oslagbar kontroll och högre komfort medan du kör i upp till 35 km/h. Bomfjädringen kopplas in automatiskt vid 5 km/tim för att absorbera stötar och minska skopspill. Hydraulikretsen med ackumulatörer dämpar vibrationer vid körning i terräng eller på gropiga vägar så att du kan köra både mjukare och snabbare.



Bra drag

Med den TuV-godkända dragkroken kan du dra en trailer på 3 ton, eller upp till 8 ton med ytterligare påskjutsbromsar, perfekt för att transportera alla nödvändiga verktyg och utrustning till arbetsplatsen. Dragkroken kan monteras på stödbenen eller det parallella schaktbladet för optimal mångsidighet.



Automatisk grävbroms

Med den automatiska grävbromsen, som Volvo var först med, kan du börja arbeta direkt när du stannar. Färdbronsen och axellåset kopplas in automatiskt när maskinens hastighet når noll.



Sätt fart på lönsamheten

En maskin i världsklass är bara början på hur Volvo strävar efter att tillföra värde i din verksamhet. Vår portfölj med redskap och supporttjänster är framtagen för att vara ett komplement till maskinens prestanda och ge fart åt din lönsamhet.

Dig Assist-appar

Frigör maskinens fulla produktivitetspotential med valbara Dig Assist och den 10-tums Volvo Co-Pilot-displayen. Få tillgång till en rad smarta appar, inklusive vågsystem (OBW), 2D, In-Field Design och 3D-programpaket, framtagna för att göra grävprocessen mer exakt och snabbare.



Enkel maskinövervakning

Se till att din Volvo håller sig i toppform med CareTrack-telematiksystemet som ger nyttiga insikter i maskinens skick och prestanda. Med Volvo Active Care ser Volvo efter dina maskiner: vårt Uptime Center övervakar data och kontakter dig om något behöver göras.



Klart för start

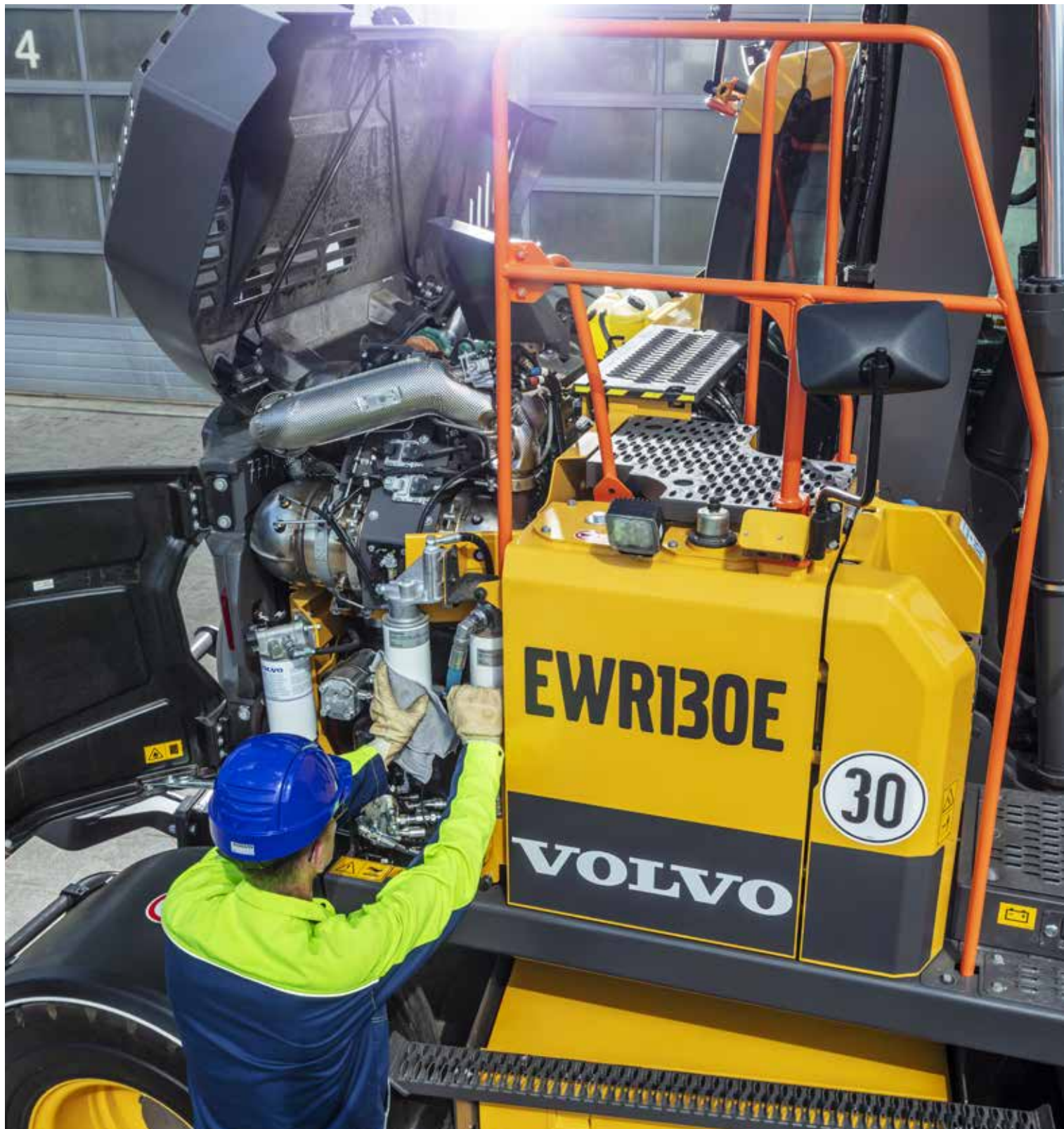
Maximera nyttan av din hjulgrävare med vårt utbud av ändamålsenliga redskap, framtagna för att fungera i perfekt harmoni med maskinen. Konfigurera en specialanpassad och tillförlitlig maskin med kortare cykeltider och förbättrad bränsleeffektivitet genom att anpassa den med de högkvalitativa Volvo-redskap du behöver.



Vi finns till för dig

Bibehåll hög produktivitet och lång drifttid med vårt utbud av brett tillgängliga, testade och godkända Volvo originaldelar – med Volvos garanti i ryggen. Vi hjälper dig att hålla kursen med en komplett lösning och erbjuder flexibla underhålls- och reparationslösningar samt planerad service som förlänger livslängden på din grävmaskin.





ENKEL SERVICE

Håll maskinen igång utan bekymmer tack vare den enkla servicen. De grupperade smörjpunkterna och filtren sitter lätt tillgängliga bakom luckor med vid öppningsvinkel, vilket ger åtkomst på marknivå för dagliga servicekontrollpunkter. Dessutom är den svängbara AC-kondensorn fäst med en flexibel spärr, vilket ger bättre åtkomlighet till kylarna för enkel rengöring, så att komponenternas livslängd ökar.

Bäst helt enkelt

Kompakt maskin med rejäl prestanda

- Kortaste bakre (1,55 m) och främre svängradien (1,81 m)
- Inline-stödben gör maskinen ännu mer kompakt (tillval) **NYHET**
- Bäst stabilitet i klassen
- Fast monterad bom utan sväng: oslagbar gräv- och lyftprestanda
- Tvådelad bom: arbeta närmare maskinen

Ökad mångsidighet

- Fyrhjulsstyrning (tillval) **NYHET**
- Delade schaktblad: håll maskinen plan på fler platser (tillval) **NYHET**
- Ta dig an alla vinklar med Steelwrist®-tiltrotatorer
- Utbud av Volvoredskap
- Dragkrok för släpvagn
- Utdragbar verktyglåda
- Lätt att transportera: optimerade surrningspunkter och låg maskinhöjd



Få mer gjort

- Kör i upp till 35 km/h
- Lastarmsfjädringen minskar studsandet (tillval)
- Kom igång med arbetet direkt när du har stannat med den automatiska grävbromsen
- Steelwrist®-redskapsfäste med automatisk anslutning: fäst hydraulredskap direkt från hytten
- Dig Assist-appar: mer exakt, snabbare grävprocess (tillval)

Bättre sikt

- Klassledande sikt åt höger
- Volvo Smart View: en fågelperspektivbild i realtid
- Välkomstbelysning (tillval)
- LED-arbetsljuspaket



Enkel service

- Grupperade smörjpunkter och filter
- Motorluckor med stor öppningsvinkel
- Åtkomst på marknivå till dagliga servicekontrollpunkter
- Svängbar AC-kondensator ger bättre åtkomst till kylarna



Bäst komfort i klassen

- Hytt i full storlek med låg bullernivå
- Comfort Drive Control: styrning med styrspekar påfrestar mindre
- Programmerbara styrspeksknappar
- Fullt justerbar L8-styrspak (tillval)
- Enkel åtkomst till hytten tack vare ledstänger och steg i klara färger

Sätt fart på produktiviteten

- Axelmonterade stänkskydd: håller maskinen renare
- Redskapshanteringssystem: förprogrammera upp till 32 redskap utan att behöva en servicetekniker
- Volvo Active Care: ständig maskinövervakning och veckorapporter
- Volvo originaldelar
- Underhålls- och reparationsavtal

Volvo EWR130E i detalj

Motor

Volvo Construction Equipment är redo att uppfylla den nya strikta lagstiftningen enligt EU Steg V för terränggående fordon med införandet av en mängd olika innovationer i den nya generationens motorer med Volvos avancerade förbränningsteknik V-ACT (Volvo Advanced Combustion Technology).

Volvomaskinerna är utrustade med en rak turboladdad dieselmotor med högtrycksinsprutningssystem Motorn har externt kylt avgasrecirkulation (E-EGR), ett dieselpartikelfilter (DPF) och selektiv katalytisk reduktion (SCR) med AdBlue®.

Motor	Volvo	D4J
Max. effekt vid	varv/min	2 000
Netto (ISO9249/SAEJ1349)	kW	89
	hk	121
Brutto (ISO 14396/SAE J1995)	kW	90
	hk	122
Max. vridmoment	Nm	566
vid varvtal	varv/min	1 500
Antal cylindrar		4
Cylindervolym	l	4,04
Cylinderdiameter	mm	101
Slaglängd	mm	126

Elsystem

Elsystem med hög kapacitet som är väl skyddat. Vattentäta kabelsatskontakter med dubbel låsning används för att säkerställa korrosionsfria anslutningar. Huvudreläerna och magnetventilerna är skyddade för att hindra skador. Batterifrånskiljare är standard.

Spänning	V	24
Batterier	V	2 x 12
Batterikapacitet	Ah	2 x 100
Generator	V/Ah	24/120
Generator, nominell strömstyrka	W	3 360

Undervagn

Drivlina: En kombination av axialkolvmotor med variabel slagvolym och powershift-växellåda med tre lägen. Växellådan fördelar kraften via kardanaxlar till axlarna.

Hjul: Enkla eller dubbla hjul som alternativ.

Framaxel: Robust grävaraxel med automatiskt eller förarstyrt pendellås för framaxeln.

Oscillering	± °	7
med stänkskärmar	± °	5
Dubbla hjul	typ	9-20
Dragkraft (netto)	kN	84
Körhastighet på väg	km/h	20 / 30 / 35
Körhastighet i terräng	km/h	5.0 / 8.5
Körhastighet - krypläge	km/h	3
Minsta vändradie	m	7,0 med tvåhjulsstyrning / 4,3 med fyrehjulsstyrning

Körhastigheterna kan variera beroende på lokal lagstiftning

Bromssystem

Färdbronsar: Servohydrauliskt manövrerade självjusterande våta lamellbronsar med två separata bromskretsar.

Parkeringsbroms: negativ våt skivbroms i växelhuset, ansätts med fjäderkraft och frikopplas med tryck.

Grävbrons: Färdbrons med mekaniskt låsningssystem.

Säkerhetssystem: Tvåkrets-färdbronsarna är utrustade med två ackumulatörer om fel skulle uppstå i färdbronsystemet.

Svängsystem

Överdelen svängs av en radialkolvmotor utan reduktionsväxel. Automatisk svängebroms och svängdämpningsventil är standard.

Max. svänghastighet	varv/min	8
Max. vridmoment	kNm	34

Hytt

Nydesignad Volvo Care Cab med skyddsstruktur och rymlig interiör. Envägs körpedal med vippreglage (F-N-R) på höger grävspak. Lossa grävbronsen med en knapptryckning.

Ljudsystem med fjärrkontroll och Bluetooth-system för handsfreesamtal. Grävspakskonsoler som kan justeras var för sig.

Utmärkt sikt åt alla håll tack vare största möjliga glasytor på hytten, genomskinlig taklucka, tvådelat skjutfönster i dörren och lättjusterad och ny smal rattstång med långt slag. Den öppningsbara främre vindrutan kan enkelt förvaras i utrymmet under taket och snäppas fast i detta läge. Det löstagbara nedre främre glaset kan förvaras i sidodörrfickan. Innerbelysningen består av en läslampa och en lampa med timer.

Den trycksatta och filterade hyttluften levereras av en klimatanläggning med 14 munstycken, vilket ger snabb avfrostning och god värme- och kylprestanda. Viskös, fjädermonterad upphängning skyddar föraren från vibrationer.

Påkostad luftfjädrad stol med justerbara stolsfjädrings-, höjd-, tilt-, lutnings- och framåt/bakåt-inställningar (tillval).

En justerbar, lättläst LCD-färgskärm på 8,3 tum ger information i realtid om maskinens funktioner och viktig diagnostisk information samt kan användas som skärm för backkamera (standard)/sidokamera (tillval). En ny multifunktionsknapp på vänster grävspak med programmerbar funktion för ökad förarkomfort.

Om maskinen har luftkonditionering används köldmedium av typ R134a. Innehåller den fluorerade växthusgasen R134a, GWP-värde 1,430 t koldioxidkvalenter.

Hydraulsystem

Lastkännande hydraulsystem med tryckkompenserande ventiler. Lasten oberoende av rörelser. Flödesdelande egenskap i kombination med en högflödespump (effektreglering). Systemet ger överlägsen manöverförmåga och snabba rörelser för optimalt arbetsresultat och ekonomi.

Följande arbetslägen ingår i systemet:

Parkeringsläge (P): Parkeringsläge för optimal säkerhet.

Körläge (T): Motorvarvtalet regleras med körpedalen för låg bränsleförbrukning och lågt buller.

Arbetsläge (W): Fullt arbetsflöde med justerbart motorvarvtal för normalt arbete och bästa varvtalsutnyttjande.

Kundläge (C): Föraren kan ställa in önskat oljeflöde enligt arbetsförhållandena.

Power Boost: Alla gräv- och lyftkrafter ökas.

Huvudpump (typ: axialkolvpump med låg ljudnivå)

Max. flöde	l/min	275
------------	-------	-----

Broms- och styrningspump (typ: kugghjulspump med låg ljudnivå)

Max. flöde	l/min	48
------------	-------	----

Redskapskrets

Max. flöde	l/min	200
------------	-------	-----

Inställningstryck för övertrycksventil

Arbetsstryck	MPa	32,5 / 36
--------------	-----	-----------

Körsystem	MPa	36
-----------	-----	----

Svängsystem	MPa	25
-------------	-----	----

Pilotsystem	MPa	3,5
-------------	-----	-----

Total maskinvikt

Maskin med delat schaktblad och dubbla Mitas-däck/4,85 m bom/2,1 m skaft med S50 och 600 l/370 kg skopa

Med delat schaktblad fram och stödben bak	kg	14 200
-------------------------------------------	----	--------

Endast med delat schaktblad bak	kg	13 400
---------------------------------	----	--------

Med delat schaktblad fram och standardschaktblad bak	kg	14 400
------------------------------------------------------	----	--------

Med standardschaktblad fram och stödben bak	kg	14 100
---------------------------------------------	----	--------

Maskin med enkla Camso-däck och tvådelad bom 4,85 m/2,1 m skaft med S50 och 600 l/370 kg skopa

Endast med standardschaktblad bak	kg	12 900
-----------------------------------	----	--------

Återfyllning vid service

Bränsletank	l	150
DEF/AdBlue® -tank	l	25
Hydraulsystem, totalt	l	200
Hydraultank	l	104
Motorolja	l	16
Motorfylvätska	l	32
Transmission	l	2,5

Axeldifferential:

Framaxel	l	7,3
Bakaxel	l	8

Centrumväxel	l	1,9 (styrnav), 2,1 (bakre styvnav)
--------------	---	---------------------------------------

Ljudnivå

Ljudnivå i hytten enligt ISO 6396

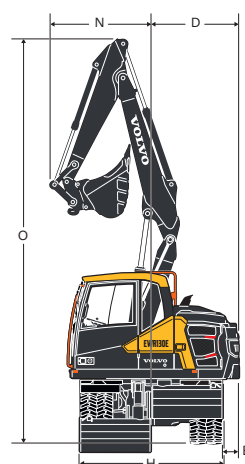
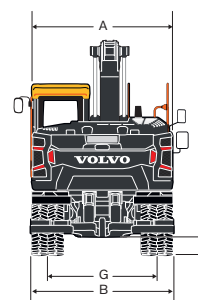
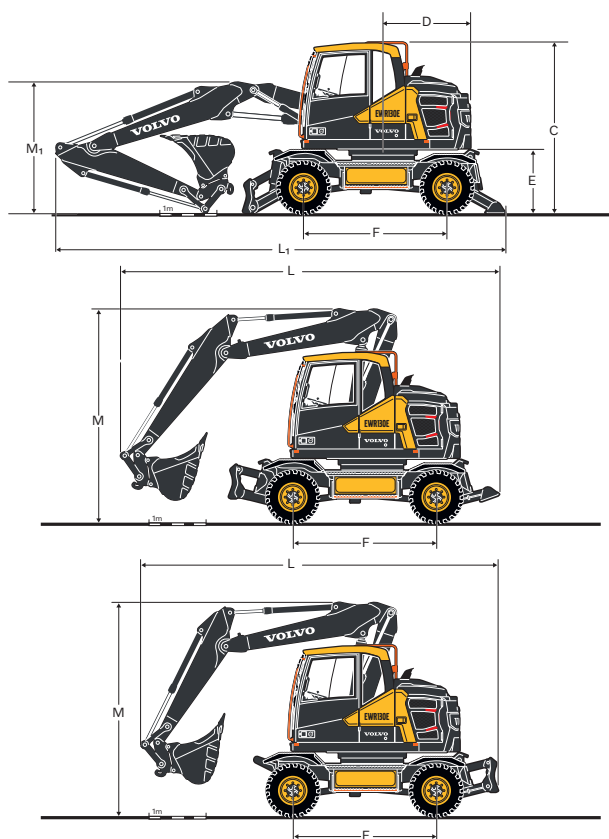
L _{pA}	dB	71
-----------------	----	----

Extern ljudnivå enligt ISO 6395 och EU:s bullerdirektiv 2000/14/EG.

L _{WA} (standard)	dB	99
----------------------------	----	----

L _{WA} (tropikversion)	dB	100
---------------------------------	----	-----

Specifikationer

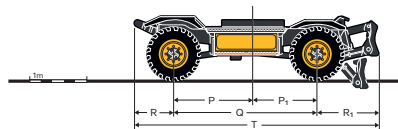
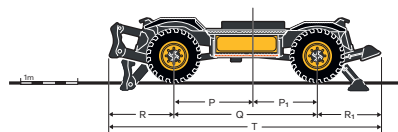


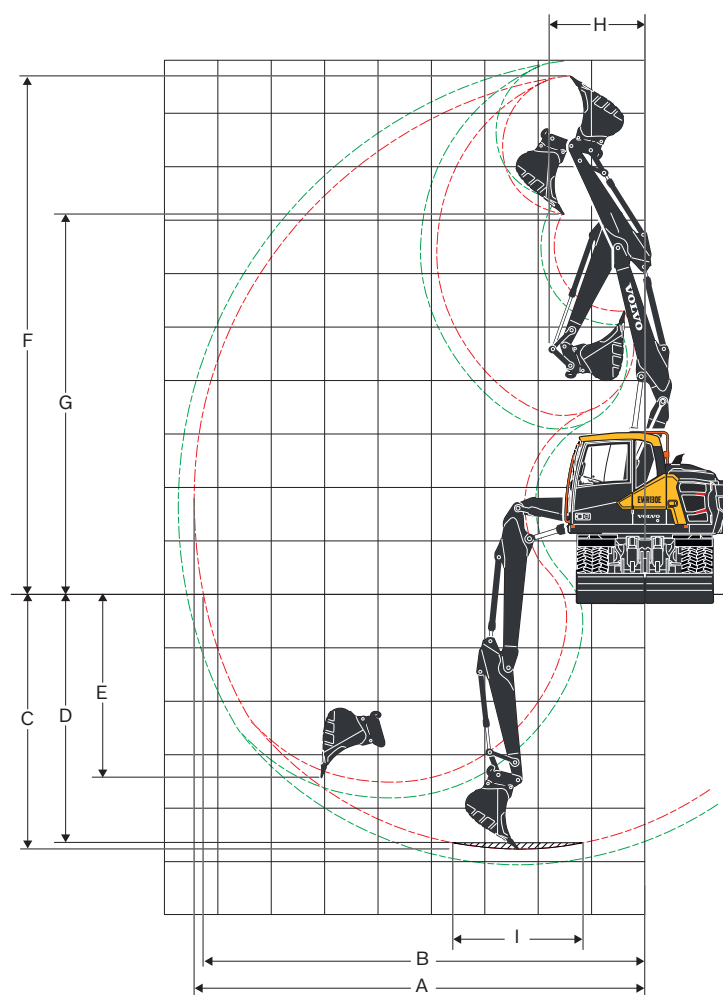
MÅTT

Benämning	Enhet	4.85 m tvådelad bom		
A	Överbyggnadens största bredd	mm	2 500	
B	Totalbredd	mm	2 540	
C	Hytt, totalhöjd	mm	3 050	
D	Svängradie, bakdel	mm	1 555	
E	Frigång, motvikt	mm	1 140	
E ₁	Överhäng, motvikt	mm	285	
F	Hjulbas	mm	2 550	
G	Mönsterdjup	mm	1 940	
H	Schaktbladsbredd	mm	2 540	
	Stödbensbredd (fram eller bak)	mm	2 540	
I	Min. markfrigång	mm	315	
		2,1 m skaft	2,4 m skaft	
L	Total längd, körläge	mm	6 390	6 740
M	Total höjd för bom, körläge	mm	3 810	3 810
L ₁	Total längd, transportläge	mm	8 010	8 025
M ₁	Total höjd för bom, transportläge	mm	2 340	2 450
N	Främre överhäng	mm	1 810	1 950
O	höjd vid minsta främre överhäng	mm	7 190	7 180

MÅTT, UNDERVAGN

Benämning	Enhet	undervagn med bakre schaktblad	undervagn med främre stödben bakre schaktblad
P	mm	1 410	1 410
P ₁	mm	1 140	1 140
Q	mm	2 550	2 550
R	mm	690	1 170
R ₁	mm	1 100	1 100
T	mm	4 340	4 820





ARBETSOMRÅDE MED DIREKTINFÄST SKOPA

		Enhet	4,85 m tvådelad bom EWR130E	
			Skaft	
			2.1	2.4
A	Max. grävräckvidd	mm	8 444	8 733
B	Max. räckvidd i markplanet	mm	8 275	8 570
C	Max. grävdjup	mm	4 768	5 067
D	Max. grävdjup (l = 2 440 mm nivå)	mm	4 650	4 955
E	Max. vertikalt grävdjup (vertikal grävning)	mm	3 429	3 710
F	Max. grävhöjd	mm	9 698	9 971
G	Max. tömningshöjd	mm	7 117	7 390
H	Min. främre svängradie	mm	1 806	1 948

GRÄVKRAFTER MED DIREKTINFÄST SKOPA

Brytkraft (skopa)	(ISO)	kN	82*	82*
Grävkraft	(ISO)	kN	62*	56*

* med powerboost

Maximalt rekommenderade storlekar för snabbkopplade skopor:

S50 QF-skopa (1,8 t/m ³)	l	600	600
S60 QF-skopa (1,8 t/m ³)	l	700	660

Anm.:1. Skopstorlek baserad på SAE-J296, rågat material med rasvinkel 1:1. | 2. "Maximalt tillåtna storlekar" är endast en referens och är inte alltid tillgängliga från fabrik. | 3. "Maximalt tillåtna storlekar" är för tung motvikt. TR rekommenderas ej för S60- eller SQ60-fäste

Specifikationer

LYFTKAPACITET EWR130E

I skafthänd, utan skopa och snabbkoppling. För lyftkapacitet inklusive skopa/snabbkoppling, subtrahera den faktiska vikten av de reservdelarna från följande värden. Enhet: 1 000 kg

	Lyftpunkt	Räckvidd från maskinens centrum (u = stöd uppe/d = stöd nere)																	
		3,0 m				4,5 m				6,0 m				Max.					
		Tvärs undervagn		Längs UV		Tvärs undervagn		Längs UV		Tvärs undervagn		Längs UV		Tvärs undervagn		Längs UV		Max.	
m	u	d	u	d	u	d	u	d	u	d	u	d	u	d	u	d	m		
Bom: 4,85 m tvådelad Skaf: 2,1 m Schaktblad fram och stödben bak	7,5	5,1*	5,1*	5,1*	5,1*										3,8	3,9*	3,9*	3,9*	3,8
	6	4,2*	4,2*	4,2*	4,2*	3,0	4,0	4,3*	4,3*						2,1	2,8	3,1*	3,1*	5,6
	4,5	4,8*	4,8*	4,8*	4,8*	2,9	3,9	4,4	4,6*	1,8	2,5	2,8	4,0*	1,6	2,1	2,4	2,8*	6,5	
	3					2,7	3,7	4,2	5,3*	1,8	2,4	2,7	4,2*	1,4	1,9	2,1	2,8*	7,0	
	1,5					2,5	3,5	4,0	6,0*	1,7	2,3	2,6	4,4*	1,3	1,8	2,0	2,9*	7,1	
	0					2,4	3,4	3,8	6,0*	1,6	2,2	2,5	4,4*	1,3	1,8	2,1	3,2*	7,0	
	-1,5					2,4	3,3	3,8	5,4*	1,6	2,2	2,5	3,8*	1,5	2,1	2,3	3,3*	6,4	
Bom: 4,85 m tvådelad Skaf: 2,4 m Schaktblad fram och stödben bak	7,5	4,4*	4,4*	4,4*	4,4*										3,1	3,2*	3,2*	3,2*	4,3
	6	3,5*	3,5*	3,5*	3,5*	3,0	3,9*	3,9*	3,9*						1,9	2,5	2,6*	2,6*	5,9
	4,5	3,7*	3,7*	3,7*	3,7*	2,9	3,9	4,3*	4,3*	1,8	2,5	2,8	3,8*	1,5	2,0	2,2	2,4*	6,8	
	3					2,7	3,7	4,2	5,1*	1,8	2,4	2,7	4,1*	1,3	1,8	2,0	2,4*	7,3	
	1,5					2,5	3,5	4,0	5,9*	1,7	2,3	2,6	4,3*	1,2	1,7	1,9	2,5*	7,4	
	0	3,3*	3,3*	3,3*	3,3*	2,4	3,4	3,8	6,0*	1,6	2,2	2,5	4,4*	1,2	1,7	1,9	2,7*	7,3	
	-1,5	4,2	6,3	7,0*	7,0*	2,3	3,3	3,8	5,5*	1,6	2,2	2,5	4,0*	1,4	1,9	2,2	3,2*	6,7	
Bom: 4,85 m tvådelad Skaf: 2,1 m Stödben fram och schaktblad bak	7,5	5,1*	5,1*	5,1*	5,1*										3,8	3,9*	3,9*	3,9*	3,8
	6	4,2*	4,2*	4,2*	4,2*	3,0	4,0	4,3*	4,3*						2,1	2,8	3,1*	3,1*	5,6
	4,5	4,8*	4,8*	4,8*	4,8*	2,9	3,9	4,6*	4,6*	1,8	2,5	2,9	4,0*	1,6	2,2	2,5	2,8*	6,5	
	3					2,7	3,7	4,4	5,3*	1,8	2,4	2,8	4,2*	1,4	1,9	2,2	2,8*	7,0	
	1,5					2,5	3,5	4,1	6,0*	1,7	2,3	2,7	4,4*	1,3	1,8	2,1	2,9*	7,1	
	0					2,4	3,4	4,0	6,0*	1,6	2,3	2,6	4,4*	1,3	1,8	2,2	3,2*	7,0	
	-1,5					2,4	3,4	4,0	5,4*	1,6	2,2	2,6	3,8*	1,5	2,1	2,4	3,3*	6,4	
Bom: 4,85 m tvådelad Skaf: 2,4 m Stödben fram och schaktblad bak	7,5	4,4*	4,4*	4,4*	4,4*										3,1	3,2*	3,2*	3,2*	4,3
	6	3,5*	3,5*	3,5*	3,5*	3,0	3,9*	3,9*	3,9*						1,9	2,5	2,6*	2,6*	5,9
	4,5	3,7*	3,7*	3,7*	3,7*	2,9	4,0	4,3*	4,3*	1,8	2,5	2,9	3,8*	1,5	2,0	2,3	2,4*	6,8	
	3					2,7	3,7	4,4	5,1*	1,8	2,4	2,8	4,1*	1,3	1,8	2,1	2,4*	7,3	
	1,5					2,5	3,5	4,2	5,9*	1,7	2,3	2,7	4,3*	1,2	1,7	2,0	2,5*	7,4	
	0	3,3*	3,3*	3,3*	3,3*	2,4	3,4	4,0	6,0*	1,6	2,2	2,6	4,4*	1,2	1,7	2,0	2,7*	7,3	
	-1,5	4,2	6,4	7,0*	7,0*	2,3	3,3	4,0	5,5*	1,6	2,2	2,6	4,0*	1,4	1,9	2,3	3,2*	6,7	
Bom: 4,85 m tvådelad Skaf: 2,1 m Fyra stödben (fram och bak)	7,5	5,1*	5,1*	5,1*	5,1*										3,8	3,9*	3,9*	3,9*	3,8
	6	4,2*	4,2*	4,2*	4,2*	2,9	3,8	4,3*	4,3*						2,0	2,7	3,1*	3,1*	5,6
	4,5	4,8*	4,8*	4,8*	4,8*	2,8	3,7	4,5	4,6*	1,8	2,4	2,8	4,0*	1,6	2,1	2,4	2,8*	6,5	
	3					2,6	3,5	4,2	5,3*	1,7	2,3	2,7	4,2*	1,3	1,8	2,1	2,8*	7,0	
	1,5					2,4	3,3	4,0	6,0*	1,6	2,2	2,6	4,4*	1,3	1,7	2,0	2,9*	7,1	
	0					2,3	3,2	3,9	6,0*	1,6	2,1	2,6	4,4*	1,3	1,8	2,1	3,2*	7,0	
	-1,5					2,3	3,2	3,9	5,4*	1,6	2,1	2,6	3,8*	1,5	2,0	2,3	3,3*	6,4	
Bom: 4,85 m tvådelad Skaf: 2,4 m Fyra stödben (fram och bak)	7,5	4,4*	4,4*	4,4*	4,4*										3,1	3,2*	3,2*	3,2*	4,3
	6	3,5*	3,5*	3,5*	3,5*	3,0	3,9	3,9*	3,9*						1,9	2,4	2,6*	2,6*	5,9
	4,5	3,7*	3,7*	3,7*	3,7*	2,9	3,8	4,3*	4,3*	1,8	2,4	2,8	3,8*	1,4	1,9	2,3	2,4*	6,8	
	3					2,7	3,6	4,3	5,1*	1,7	2,3	2,7	4,1*	1,3	1,7	2,0	2,4*	7,3	
	1,5					2,5	3,3	4,0	5,9*	1,7	2,2	2,6	4,3*	1,2	1,6	1,9	2,5*	7,4	
	0	3,3*	3,3*	3,3*	3,3*	2,3	3,2	3,9	6,0*	1,6	2,1	2,6	4,4*	1,2	1,6	2,0	2,7*	7,3	
	-1,5	4,2	6,0	7,0*	7,0*	2,3	3,2	3,9	5,5*	1,6	2,1	2,5	4,0*	1,4	1,8	2,2	3,2*	6,7	

Anmärkning: 1. Arbetstryck med power boost = 37,5 MPa. 2. Ovanstående värden överensstämmer med ISO-standard 10 567. De överstiger inte 87 % av den hydrauliska lyftkapaciteten eller 75 % av tippasten, med maskinen på fast, jämn mark. 3. Lastkapaciteter märkta med en asterisk (*) begränsas av maskinens hydrauliska lyftkapacitet snarare än tippasten.

LYFTKAPACITET EWR130E

I skåftänden, utan skopa och snabbkoppling. För lyftkapacitet inklusive skopa/snabbkoppling, subtrahera den faktiska vikten av de reservdelarna från följande värden. Enhet: 1 000 kg

	Lyftpunkt	Räckvidd från maskinens centrum (u = stöd uppe/d = stöd nere)																	
		3,0 m					4,5 m				6,0 m				Max.				
		Tvärs undervagn		Längs UV			Tvärs undervagn		Längs UV		Tvärs undervagn		Längs UV		Tvärs undervagn		Längs UV		Max.
		m	u	d	u	d	u	d	u	d	u	d	u	d	u	d	u	d	m
Bom: 4,85 m tvådelad Skåft: 2,1 m Endast schaktblad bak	7,5	5,1*	5,1*	5,1*	5,1*									3,6	3,9*	3,9*	3,9*	3,8	
	6	4,2*	4,2*	4,2*	4,2*	2,8	3,2	4,3*	4,3*					1,9	2,2	3,1*	3,1*	5,6	
	4,5	4,8*	4,8*	4,8*	4,8*	2,7	3,1	4,6*	4,6*	1,7	2,0	2,9	4,0*	1,5	1,7	2,6	2,8*	6,5	
	3					2,5	2,9	4,5	5,3*	1,6	1,9	2,9	4,2*	1,3	1,5	2,3	2,8*	7,0	
	1,5					2,3	2,7	4,2	6,0*	1,5	1,8	2,8	4,3	1,2	1,4	2,2	2,9*	7,1	
	0					2,2	2,6	4,1	6,0*	1,5	1,8	2,7	4,3	1,2	1,4	2,2	3,2*	7,0	
	-1,5					2,2	2,6	4,1	5,4*	1,5	1,7	2,7	3,8*	1,4	1,6	2,5	3,3*	6,4	
Bom: 4,85 m tvådelad Skåft: 2,4 m Endast schaktblad bak	7,5	4,4*	4,4*	4,4*	4,4*									2,9	3,2*	3,2*	3,2*	4,3	
	6	3,5*	3,5*	3,5*	3,5*	2,8	3,3	3,9*	3,9*					1,7	2,0	2,6*	2,6*	5,9	
	4,5	3,7*	3,7*	3,7*	3,7*	2,7	3,2	4,3*	4,3*	1,7	2,0	3,0	3,8*	1,4	1,6	2,4	2,4*	6,8	
	3					2,5	3,0	4,5	5,1*	1,6	1,9	2,9	4,1*	1,2	1,4	2,1	2,4*	7,3	
	1,5					2,3	2,7	4,3	5,9*	1,5	1,8	2,8	4,3*	1,1	1,3	2,0	2,5*	7,4	
	0	3,3*	3,3*	3,3*	3,3*	2,2	2,6	4,1	6,0*	1,5	1,7	2,7	4,3	1,1	1,3	2,1	2,7*	7,3	
	-1,5	3,9	4,8	7,0*	7,0*	2,2	2,6	4,1	5,5*	1,5	1,7	2,7	4,0*	1,3	1,5	2,3	3,2*	6,7	
Bom: 4,85 m tvådelad Skåft: 2,1 m Dubbelt schaktblad	7,5	5,1*	5,1*	5,1*	5,1*									3,8	3,9*	3,9*	3,9*	3,8	
	6	4,2*	4,2*	4,2*	4,2*	3,0	4,2	4,3*	4,3*					2,1	2,9	3,1*	3,1*	5,6	
	4,5	4,8*	4,8*	4,8*	4,8*	2,9	4,1	4,6	4,6*	1,8	2,6	2,8	4,0*	1,6	2,2	2,5	2,8*	6,5	
	3					2,7	3,9	4,3	5,3*	1,8	2,5	2,8	4,2*	1,4	2,0	2,2	2,8*	7,0	
	1,5					2,5	3,7	4,1	6,0*	1,7	2,4	2,7	4,4*	1,3	1,9	2,1	2,9*	7,1	
	0					2,4	3,5	4,0	6,0*	1,6	2,4	2,6	4,4*	1,3	1,9	2,1	3,2*	7,0	
	-1,5					2,4	3,5	4,0	5,4*	1,6	2,4	2,6	3,8*	1,5	2,2	2,4	3,3*	6,4	
Bom: 4,85 m tvådelad Skåft: 2,4 m Dubbelt schaktblad	7,5	4,4*	4,4*	4,4*	4,4*									3,1	3,2*	3,2*	3,2*	4,3	
	6	3,5*	3,5*	3,5*	3,5*	3,0	3,9*	3,9*	3,9*					1,9	2,6*	2,6*	2,6*	5,9	
	4,5	3,7*	3,7*	3,7*	3,7*	2,9	4,1	4,3*	4,3*	1,9	2,6	2,9	3,8*	1,5	2,1	2,3	2,4*	6,8	
	3					2,7	3,9	4,4	5,1*	1,8	2,5	2,8	4,1*	1,3	1,9	2,0	2,4*	7,3	
	1,5					2,5	3,7	4,1	5,9*	1,7	2,4	2,7	4,3*	1,2	1,8	2,0	2,5*	7,4	
	0	3,3*	3,3*	3,3*	3,3*	2,4	3,5	4,0	6,0*	1,6	2,4	2,6	4,4*	1,3	1,8	2,0	2,7*	7,3	
	-1,5	4,3	6,7	7,0*	7,0*	2,4	3,5	3,9	5,5*	1,6	2,3	2,6	4,0*	1,4	2,0	2,2	3,2*	6,7	
Bom: 4,85 m tvådelad Skåft: 2,1 m Endast stödben bak	7,5	5,1*	5,1*	5,1*	5,1*									3,5	3,9*	3,9*	3,9*	3,8	
	6	4,2*	4,2*	4,2*	4,2*	2,7	3,1	4,3*	4,3*					1,9	2,1	3,1*	3,1*	5,6	
	4,5	4,8*	4,8*	4,8*	4,8*	2,6	3,0	4,6	4,6*	1,6	1,9	2,9	3,9	1,4	1,6	2,5	2,8*	6,5	
	3					2,4	2,8	4,3	5,3*	1,6	1,8	2,8	3,8	1,2	1,4	2,2	2,8*	7,0	
	1,5					2,2	2,6	4,1	6,0*	1,5	1,7	2,7	3,7	1,1	1,3	2,1	2,8	7,1	
	0					2,1	2,5	4,0	5,8	1,4	1,7	2,6	3,7	1,2	1,4	2,1	2,9	7,0	
	-1,5					2,1	2,4	4,0	5,4*	1,4	1,7	2,6	3,7	1,3	1,5	2,4	3,3*	6,4	
Bom: 4,85 m tvådelad Skåft: 2,4 m Endast stödben bak	7,5	4,4*	4,4*	4,4*	4,4*									2,9	3,2	3,2*	3,2*	4,3	
	6	3,5*	3,5*	3,5*	3,5*	2,8	3,1	3,9*	3,9*					1,7	1,9	2,6*	2,6*	5,9	
	4,5	3,7*	3,7*	3,7*	3,7*	2,7	3,0	4,3*	4,3*	1,7	1,9	2,9	3,8*	1,3	1,5	2,3	2,4*	6,8	
	3					2,5	2,8	4,4	5,1*	1,6	1,8	2,8	3,8	1,2	1,3	2,0	2,4*	7,3	
	1,5					2,3	2,6	4,1	5,9*	1,5	1,7	2,7	3,7	1,1	1,2	2,0	2,5*	7,4	
	0	3,3*	3,3*	3,3*	3,3*	2,1	2,5	4,0	5,9	1,4	1,7	2,6	3,7	1,1	1,3	2,0	2,7*	7,3	
	-1,5	3,9	4,5	7,0*	7,0*	2,1	2,4	4,0	5,5*	1,4	1,6	2,6	3,6	1,2	1,4	2,2	3,1	6,7	

Anmärkning: 1. Arbetstryck med power boost = 37,5 MPa. 2. Ovanstående värden överensstämmer med ISO-standard 10 567. De överstiger inte 87 % av den hydrauliska lyftkapaciteten eller 75 % av tipplasten, med maskinen på fast, jämn mark. 3. Lastkapaciteter märkta med en asterisk (*) begränsas av maskinens hydrauliska lyftkapacitet snarare än tipplasten.

Utrustning

STANDARDUTRUSTNING

Motor

Turboladdad fyrtakts vätskekyld Volvo-dieselmotor med direktinsprutning och laddluftkylare som uppfyller EU:s utsläppskrav steg IV

Fövärmning för insugsluften

ECO-läge

Bränslefilter och vattenavskiljare

Tankningspump med automatisk avstängning

Kylare med aluminiumkärna

Elektriskt/elektroniskt reglersystem

Contronics: Datoriserat övervaknings- och diagnostiksystem

Justerbart automatiskt tomgångssystem

Effektförstärkning med en knapptryckning

Justerbar display

Funktion för säker stopp/start och elektrisk huvudströmbrytare

Generator, 120 A

Batterier, 2 x 12 V/100 Ah

CareTrack via GSM eller satellit

Bakåtriktad kamera

Sidoriktad kamera på vänster sida

Överbyggnad

LED lampor bak

Central smörjningspunkt för svänglagret och bommen

Undervagn

3 hastigheter: kryp/terräng/väg upp till 35 km/tim

Oscillerande framaxel $\pm 7^\circ$ utan stänkskydd/5° med stänkskydd

Ny maskinfästpunkter

Färdbröms med två kretsar

Underhållsfria kardanaxlar

Hydraulsystem

Lastkännande hydraulsystem

Tryckavlastningssystem (servoackumulator)

Enkla eller dubbla däck på 9 tum

Slangbrottsventil för bom och skaft

Hydraulolja med lång livslängd ISO VG 46

Hytt och inredning

Volvo Care Cab med fast taklucka/ROPS

Mugghållare

Dörrlås

Säkerhetsglas, tonat

Golvmatte

Signalhorn

Stort förvaringsutrymme

Öppningsbar (uppdragbar) frontruta

Demonterbar nedre frontruta

Rullbälte på 2 eller 3 tum

Vindrutetorkare med spolare och intervallfunktion

Värmare & luftkonditionering, automatisk

Hydrauliskt dämpande hyttinfästning

Ställbar förarstol och spakkonsol

Ställbar rattstång

Spak för hydrauliskt säkerhetslås

Grävspak med proportionell eller L8-proportionell reglering

Bluetooth-radio med USB-port

Solskydd, fram, tak och bak

Huvudnyckel

Multifunktionsomkopplare på vänster grävspak

Grävaggregat

Fästpunkter för extra hydraulik

4.85 m tvådelad bom

Central smörjningspunkt för skaft och skopa

EXTRAUTRUSTNING

Motor

Dieselmotorvärmare med digital timer

Motorvärmare, 240 V

Vattenavskiljare med värmare

Damnät

Tropisk kylning

Elektriskt/elektroniskt reglersystem

Funktion för växling mellan grip och skopa

Joystickstyrning (Comfort Drive Control)

Elsivvel med flera kanaler

Spakkontrollerad (blad-/stödbensfunktion på vänster grävspak)

L8-styrspakar med CAN-buss

Körvarning

Extra arbetsbelysning: (7 LED) standardpaket

Extra arbetsbelysning: (11 LED) lyxpaket med fjärrstyrd välkomstbelysning

Farthållare

Stödskyddssystem

Föberedd för tilt- och roterande redskap

Dig Assist 2D, In-Field Design, 3D för Trimble och TopCon, vågsystem (OBW)

Roterande varningsljus på hytt och motvikt

Överbyggnad

Registreringsskylt, förberedelse

Undervagn

Dragkrokssystem

Bakre parallellt delat schaktblad

Bakre parallellt standardschaktblad

Bakre inline-stödben

Främre inline-stödben

Främre delat schaktblad

Främre parallellt standardschaktblad

Fyrhjulsstyrning med krabbstyrning

Dubbla däck på 9 tum med stenskyddsring

Dubbla däck på 9 tum utan stenskyddsring

Enkla däck på 9 tum

Hållare för sorteringsgrip

Axelmonterade stänkskydd, fram och bak

Stänkskydd i metall (typ som går att stå på)

Verktyglåda, vänster sida/höger sida

Utdragbar verktyglåda (120 kg)

Körhastighet 20 km/tim, 30 km/tim, 35 km/tim

Automatisk grävbröms

Hydraulsystem

Lasthållningsventiler på skopa

Flytläge för bomcylindrar

Lastarmsfjädring

Hydraulolja, biologiskt nedbrytbar ISO VG 32

Hydraulolja, biologiskt nedbrytbar ISO VG 46

Hydraulolja med lång livslängd ISO VG 32

Hydraulolja med lång livslängd ISO VG 68

läckoljeledning

föberedelse för SQ-redskapsfäste med automatisk anslutning

Hydraulutrustning för:

Hammare & sax:

- Släntskopa/rotator

- Sorteringsgrip/gripskopa

- Hydrauliskt redskapsfäste

- Flödesreglering

- Flödes- och tryckreglering

EXTRAUTRUSTNING

Hytt och inredning

Volvo Care Cab med öppningsbar polykarbonattaklucka/ROPS

Grävspak med proportionell reglering

L8-grävspak

Hydraulisk proportionell pedal för redskapskontroll

Skydd mot fallande föremål (FOG)

Hyttmonterad skyddsanordning mot fallande föremål (FOPS)

Regnskydd, fram

Förberedd för andra generationen Steelwrist-tiltrotator

Solskydd, taklucka (stål)

Nedre torkare

Skydds nät för framruta

Volvo Smart View (ett 360° kamerasystem med 3 kameror)

Askkopp

Tändare

Mekanisk textillädd stol, med/utan värme

Luftfjädrad stol med värme och X-isolator

Deluxe-förarstol med inbyggd fläkt och breda armstöd

Grävaggregat

Skaft: 2,1 m, 2,4 m

EXTRAUTRUSTNING

Hydrauliskt redskapsfäste

S50- och S60-system

Universalsystem

Service

Hjulklossar

Verktygssats, dagligt underhåll

Automatiskt smörjningssystem

Redskap

Skopor från 0,27 till 0,66 m³, tiltskopa

X14 Steelwrist®-tiltrotator

ETT URVAL AV VOLVO EXTRAUTRUSTNING

Inline-stödben med dragkrok för släpvagn



Fyrhjulsstyrning



Centralsmörjningssystem



Olika däck att välja mellan



Stänkskydd i stål



HEPA-filter



Alla produkter marknadsförs inte på alla marknader. Under vår policy av ständiga förbättringar förbehåller vi oss rätten till ändringar i specifikationer och utförande utan särskilt meddelande. Illustrationerna visar inte alltid maskinen i standardutförande.

VOLVO

Volvo Construction Equipment

volvoce.com