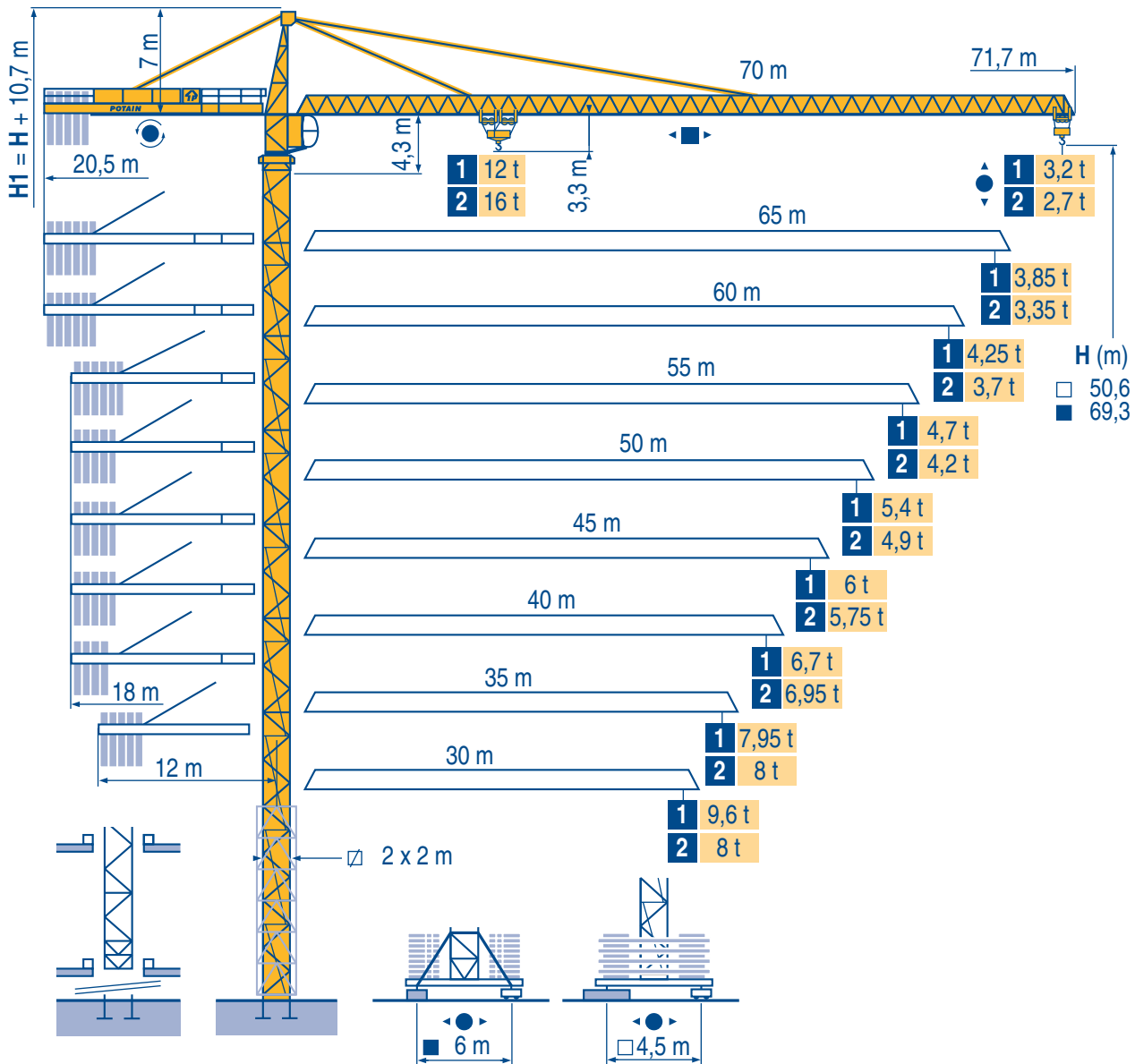


TOPKIT MD 310 B



- Igo HD
Igo M
HDM
- HDT
- GTMR
- CITY CRANE
- TOPKIT MD
MAXI MD
- MAXI TOPKIT
- Topless MDT
- MR

LWW 1

CE FEM 1.001-A3



Mat / Réactions
Maste / Eckdrücke



Masts / Reactions
Mástil / Reacciones

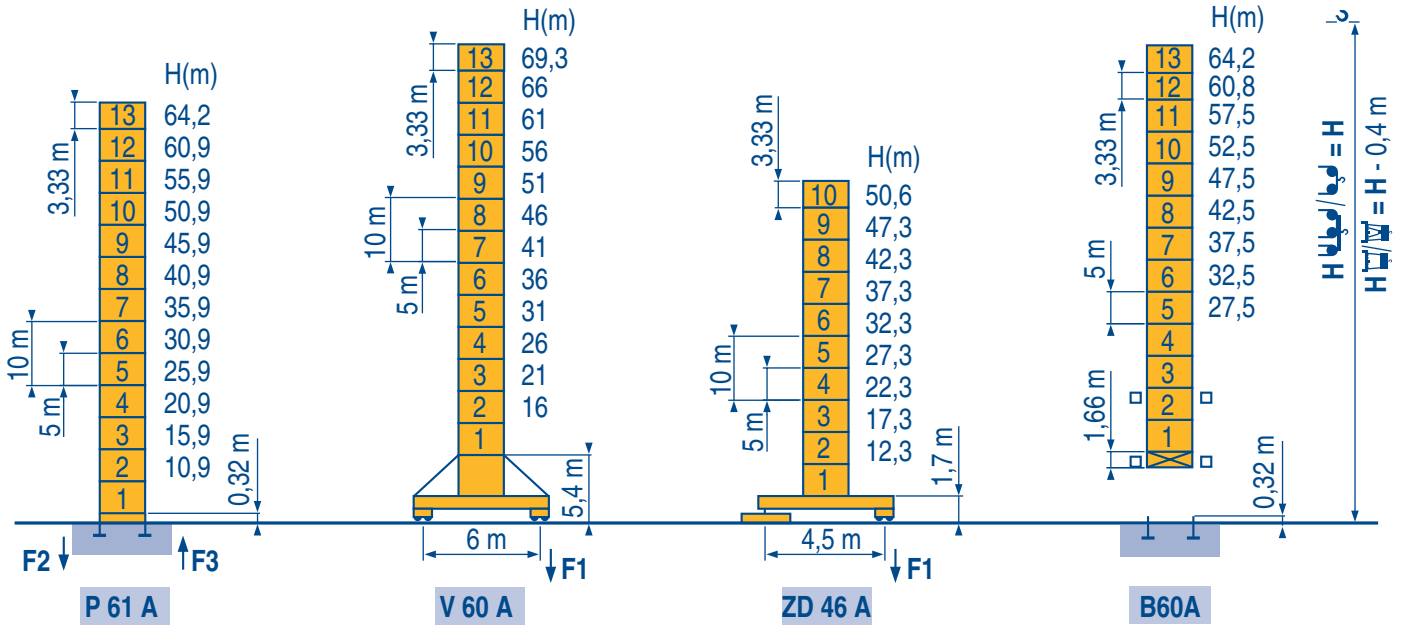


Torre / Reazioni
Tramo/Reacções



2 m
MD 310 B

30 m → 70 m



F2	● 177 t	■ 211 t
F3	● 116 t	■ 156 t
▲	84 t	

F1	● 115 t	■ 135 t
▲	96 t	

F1	● 108 t	■ 97 t
▲	86 t	



LWW 1

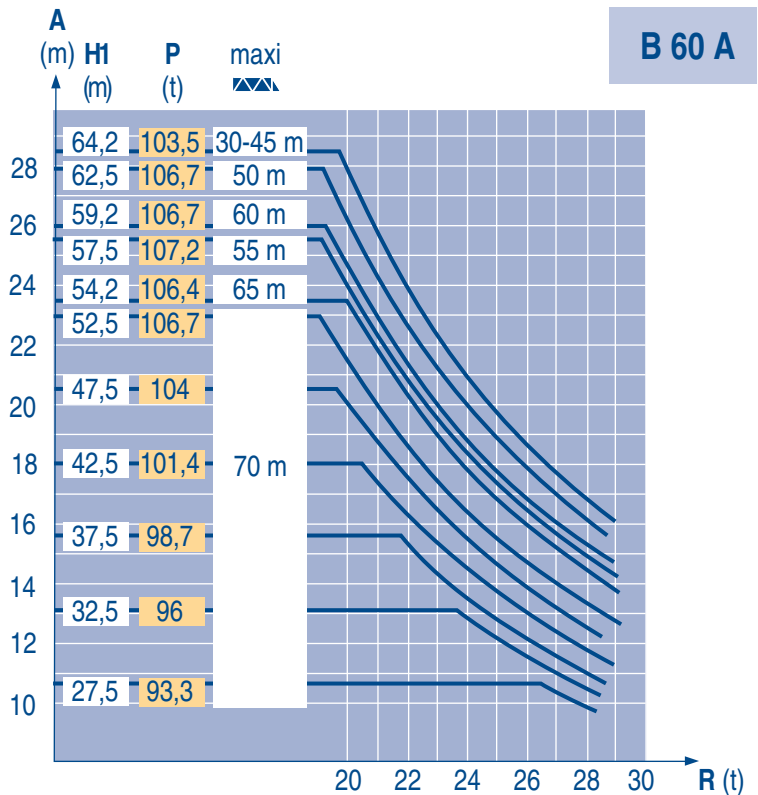
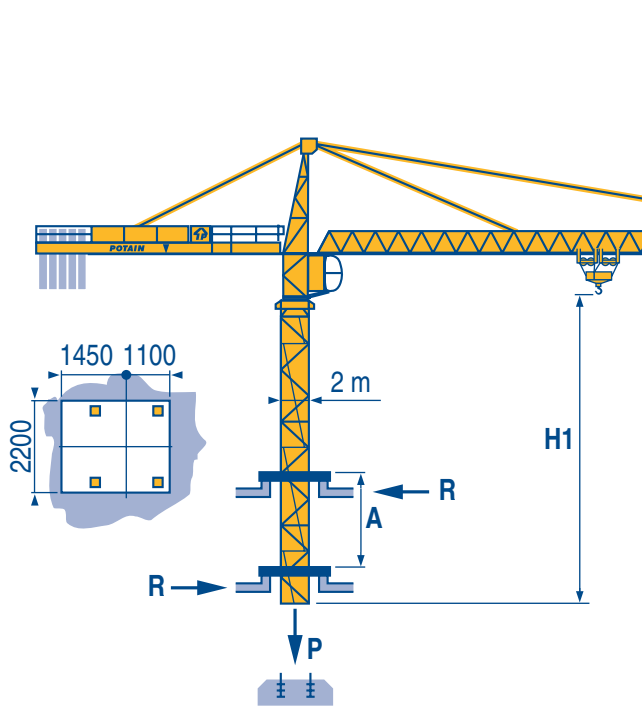
Télescopage sur dalles
Kletterkrane im Gebäude



Climbing crane
Telescopage gruas trepadoras

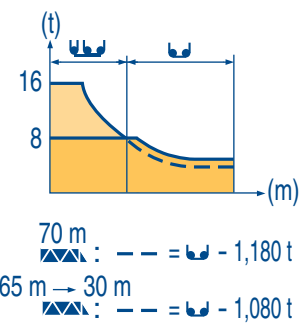


Gru in cavedio
Telescopagem sobre lages



LWW 1

70 m	3,1	▶ 16,1	17	20	22	25	27	27,7	31	32	35	37	40	42	45	47	50	52	55	57	60	62	65	67	70	m
▲▲▲		16	15	12,2	10,8	9,2	8,3	8	8	7,7	6,9	6,5	5,8	5,5	5	4,7	4,4	4,1	3,8	3,7	3,4	3,2	3	2,9	2,7	t
65 m	3,1	▶	17,1	20	22	25	27	29,6	32,9	35	37	40	42	45	47	50	52	55	57	60	62	65				m
▲▲▲		16	13,2	11,7	10	9	8	8	7,4	7	6,3	6	5,5	5,2	4,8	4,5	4,2	4	3,7	3,6	3,35					t
60 m	3,1	▶	17,1	20	22	25	27	29,6	32,9	35	37	40	42	45	47	50	52	55	57	60						m
▲▲▲		16	13,2	11,7	10	9	8	8	7,4	7	6,3	6	5,5	5,2	4,8	4,5	4,2	4	3,7							t
55 m	3,1	▶	17,1	20	22	25	27	29,6	32,9	35	37	40	42	45	47	50	52	55								m
▲▲▲		16	13,2	11,7	10	9	8	8	7,4	7	6,3	6	5,5	5,2	4,8	4,5	4,2									t
50 m	3,1	▶	17,4	20	22	25	27	30,2	33,6	35	37	40	42	45	47	50										m
▲▲▲		16	13,5	12	10,2	9,3	8	8	7,6	7,1	6,5	6,1	5,6	5,3	4,9											t
45 m	3,1	▶	17,8	20	22	25	27	30,8	34,3	35	37	40	42	45												m
▲▲▲		16	13,8	12,3	10,5	9,5	8	8	7,8	7,3	6,7	6,3	5,75													t
40 m	3,1	▶	18,4	20	22	25	27	30	32	35,6	37	40														m
▲▲▲		16	14,5	12,9	11	10	8,7	8	8	7,6	6,95															t
35 m	3,1	▶	18,4	20	22	25	27	30	32	35																m
▲▲▲		16	14,5	12,9	11	10	8,7	8	8																	t
30 m	3,1	▶	18,6	20	22	25	27	29	30																	m
▲▲▲ LWW 1		16	14,6	13	11,1	10	9,15	8																		t



ZD 46 A



	Voir télescopage sur dalles	F	Siehe Kletterkrane im Gebäude	D	See climbing crane	GB	Veja grua trepadora	E	Consultare gru in cavedio	I	Ver telescopagem sobre lages	P
●	Réactions en service		Reaktionskräfte in Betrieb		Reactions in service		Reacciones en servicio		Reazioni in servizio		Reacções em serviço	
■	Réactions hors service		Reaktionskräfte außer Betrieb		Reactions out of service		Reacciones fuera de servicio		Reazioni fuori servizio		Reacções fora de serviço	
	A vide sans lest (ni train de transport) avec flèche et hauteur maximum.		Ohne Last, Ballast (und Transportachse), mit Maximalausleger und Maximalhöhe.		Without load, ballast (or transport axles), with maximum jib and maximum height.		Sin carga, sin lastre, (ni tren de transporte), flecha y altura máxima.		A vuoto, senza zavorra (ne assali di trasporto) con braccio massimo e altezza massima.		Sem carga (nem trem de transporte)-sem lastro com lança e altura máximas.	
A	Distance entre cadres		Abstand zwischen den Rahmen		Distance between collars		Distancia entra marcos		Distanza fra i telai		Distância entre quadros	
H1	Hauteur grue		Kranhöhe		Crane height		Altura grúa		Altezza gru		Altura da grua	
P	Poids de la grue (en service)		Krangewicht (in Betrieb)		Crane weight (in service)		Peso de la grúa (en servicio)		Peso della gru (in servizio)		Peso da grua (em serviço)	
R	Réaction horizontale		Horizontalkräfte		Horizontal reaction		Reaccion horizontal		Reazione orizzontale		Reacção horizontal	

Courbes de charges
Lastkurven



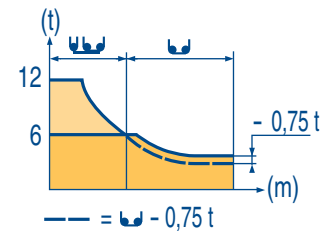
Load diagrams
Curvas de cargas



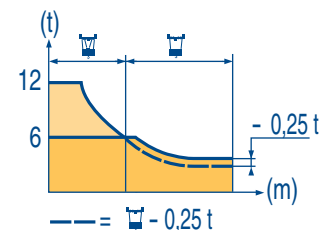
Curve di carico
Curva de cargas



70 m	3,1 ▶	21,4	22	25	27	30	32	35	37	37,4	41,9	45	47	50	52	55	57	60	62	65	67	70 m
		12	11,6	10	9,1	8	7,3	6,5	6,1	6	6	5,5	5,2	4,9	4,6	4,3	4,2	3,9	3,7	3,5	3,4	3,2 t
65 m	3,1 ▶	22,8	25	27	30	32	35	37	39	40,4	44,7	47	50	52	55	57	60	62	65 m			
		12	10,8	9,8	8,7	8	7,2	6,7	6,3	6	6	5,7	5,3	5	4,7	4,5	4,2	4,1	3,85 t			
60 m	3,1 ▶	22,8	25	27	30	32	35	37	39	40,4	44,7	47	50	52	55	57	60 m					
		12	10,8	9,8	8,7	8	7,2	6,7	6,3	6	6	5,7	5,3	5	4,7	4,5	4,25 t					
55 m	3,1 ▶	22,8	25	27	30	32	35	37	39	40,4	44,7	47	50	52	55 m							
		12	10,8	9,8	8,7	8	7,2	6,7	6,3	6	6	5,7	5,3	5	4,7 t							
50 m	3,1 ▶	23,3	25	27	30	32	35	37	40	41,2	45,7	47	50 m									
		12	11,1	10,1	8,9	8,2	7,4	6,9	6,2	6	6	5,8	5,4 t									
45 m	3,1 ▶	23,8	25	27	30	32	35	37	40	42	45 m											
		12	11,3	10,3	9,1	8,4	7,6	7,1	6,4	6	6 t											
40 m	3,1 ▶	24,7	25	27	30	32	35	37	40 m													
		12	11,8	10,8	9,5	8,8	7,9	7,4	6,7 t													
35 m	3,1 ▶	24,8	25	27	30	32	35 m															
		12	11,9	10,8	9,6	8,9	7,95 t															
30 m	3,1 ▶	24,9	25	27	30 m																	
		12	11,9	10,9	9,6 t																	



70 m	2,6 ▶	21,7	22	25	27	30	32	35	38	39	42	45	47	50	52	55	57	60	62	65	67	70 m
		12	11,8	10,1	9,2	8,1	7,5	6,7	6	6	5,5	5	4,7	4,3	4,1	3,8	3,6	3,3	3,2	3	2,8	2,65 t
65 m	2,6 ▶	22,9	25	27	30	32	35	37	40,5	41,5	45	47	50	52	55	57	60	62	65 m			
		12	10,8	9,9	8,7	8,1	7,2	6,7	6	6	5,4	5,1	4,7	4,5	4,2	4	3,7	3,5	3,3 t			
60 m	2,6 ▶	23,1	25	27	30	32	35	37	41,1	42,1	45	47	50	52	55	57	60 m					
		12	10,9	10	8,8	8,2	7,3	6,8	6	6	5,5	5,2	4,8	4,6	4,3	4,1	3,8 t					
55 m	2,6 ▶	23,1	25	27	30	32	35	37	41,1	42,1	45	47	50	52	55 m							
		12	10,9	10	8,8	8,2	7,3	6,8	6	6	5,5	5,2	4,8	4,6	4,3 t							
50 m	2,6 ▶	23,5	25	27	30	32	35	37	40	41,9	42,9	45	47	50 m								
		12	11,2	10,2	9	8,4	7,5	7	6,4	6	6	5,7	5,4	4,95 t								
45 m	2,6 ▶	24	25	27	30	32	35	37	40	42,7	43,8	45 m										
		12	11,4	10,5	9,2	8,6	7,7	7,2	6,5	6	6	5,8 t										
40 m	2,6 ▶	24,8	25	27	30	32	35	37	40 m													
		12	11,9	10,9	9,6	8,9	8	7,5	6,8 t													
35 m	2,6 ▶	25	27	30	32	35 m																
		12	10,9	9,7	9	8,05 t																
30 m	2,6 ▶	25	27	30 m																		
		12	11	9,7 t																		



LWW 1

Lest de contre-flèche
Gegenauslegerballast



Counter-jib ballast
Lastre de contra flecha



Contrappeso
Lastros da contra lança



	4 600 - 4 200 - 2 300 kg		4 200 - 700 kg			
	50/75 LVF					
		(kg)			(kg)	
70 m	20,5 m	24 500		20,5 m	24 500	22 400
65 m	20,5 m	23 700		20,5 m	23 800	21 700
60 m	20,5 m	21 800		20,5 m	21 700	19 600
55 m	18 m	24 900		18 m	24 500	23 100
50 m	18 m	22 600		18 m	22 400	20 300
45 m	18 m	19 500		18 m	18 900	17 500
40 m	18 m	17 200		18 m	16 800	15 400
35 m	18 m	14 900		18 m	14 000	12 600
30 m	12 m	20 700		12 m	20 300	18 900

LWW 1

Lest de base
Grundballast



Base ballast
Lastre de base



Zavorra di base
Lastros da base



2 m	V 60 A		H (m)	69,3	66	61	56	51	46	41	36	31	26	21	16
			(t)	108	84	72	60	60	60	60	60	60	48	48	48
2 m	ZD 46 A		H (m)	50,6	47,3	42,3	37,3	32,3	27,3	22,3	17,3	12,3			
			(t)	95	95	95	95	95	95	95	95	95	95		

LWW 1

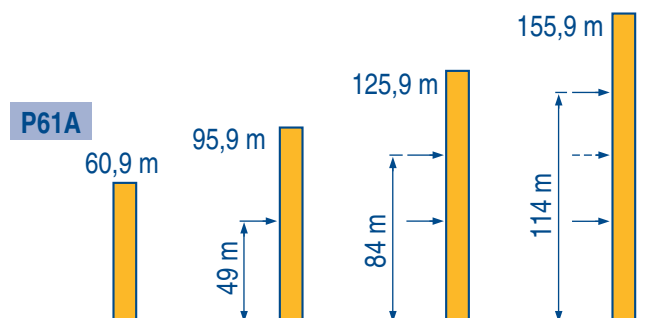
Ancrages
Verankerungen



Anchorage
Anclaje



Ancoraggio
Ancoragem



LWW 1

Mécanismes
Antriebe

F Mechanisms
D Mecanismos

GB Meccanismi
E Mecanismos

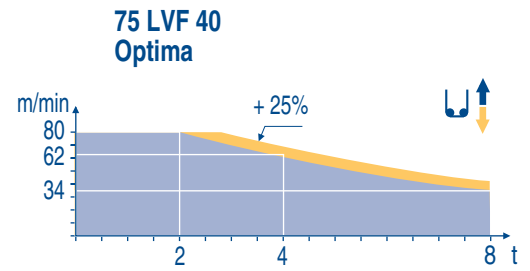
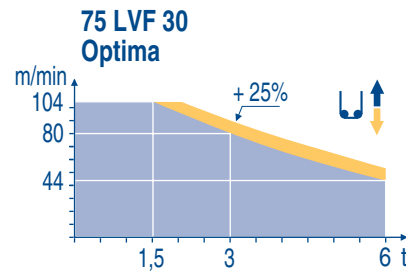
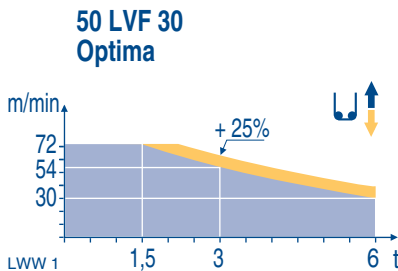
I
P

		L						U						ch - PS hp	kW												
	50 LVF 30 Optima	m/min	2,4	→	9,6	→	30	→	38	→	54	→	72	1,2	→	4,8	→	15	→	19	→	27	→	36	50	37	312 m
	t	6	6	6	4,5	3	1,5	12	12	12	9	6	3														
	75 LVF 30 Optima	m/min	3,6	→	14	→	44	→	56	→	80	→	104	1,8	→	7	→	22	→	28	→	40	→	52	75	55	570 m
	t	6	6	6	4,5	3	1,5	12	12	12	9	6	3														
	150 LCC 30	m/min	86	→	103	→	129	→	172	→	206	43	→	52	→	65	→	86	→	103	150	110	652 m				
	t	6	4,5	3	1,5	0,75	12	9	6	3	1,5																
	6 DVF 4	m/min	0 → 50 (12 t) 0 → 100 (6 t) 0 → 120 (3 t)									5,5	4														

	75 LVF 40 Optima	m/min	2,6	→	11	→	34	→	44	→	62	→	80	1,3	→	5,3	→	17	→	22	→	31	→	40	75	55	553 m
	t	8	8	8	6	4	2	16	16	16	12	8	4														
	150 LCC 40	m/min	68	→	82	→	102	→	136	→	162	34	→	41	→	51	→	68	→	81	150	110	596 m				
	t	8	6	4	2	1	16	12	8	4	2																
	6 DVF 5	m/min	0 → 42 (16 t) 0 → 84 (8 t) 0 → 100 (4 t)									5,5	4														

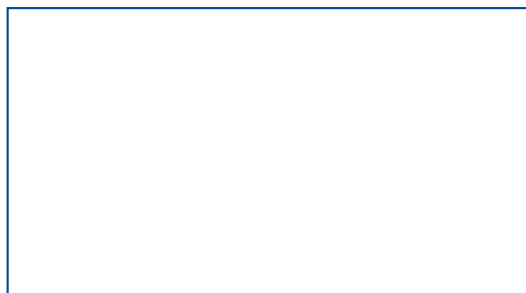
	RVF 162 Optima	tr/min U/min rpm	0 → 0,7									2 x 7,5	2 x 5,5
	RT 443 A1 2V	m/min	15 - 30									4 x 5	4 x 3,7
	RT 544 A1 2V R ≥ 13 m	m/min	13,5 - 27									4 x 7	4 x 5,2

CEI 38	IEC 38	STANDARD kVA	PILOT	
400 V (+6% -10%) 50 Hz		50 LVF : 75 kVA 75 LVF : 100 kVA 150 LCC : 175 kVA	50 LVF : 75 kVA 75 LVF : 100 kVA 150 LCC : 175 kVA	2000/14



	Levage	F	Heben	D	Hoisting	GB	Elevación	E	Sollevamento	I	Elevação	P
	Distribution		Katzfahren		Trolleying		Distribución		Distribuzione		Distribuição	
	Orientation		Schwenken		Slewing		Orientación		Rotazione		Rotação	
	Translation		Kranfahren		Travelling		Traslación		Traslazione		Translação	
	Conforme aux directives CEE sur le niveau acoustique		Gemäss EWG-Richtlinien für den Schall-Leistungspegel		In compliance with the EEC Instructions on noise level		Conforme con las directivas CEE sobre el nivel acustico		Conforme alle direttive CEE sul livello acustico		Conforme as directivas CEE sobre o nível acústico	
	Fonction Dialog Pilot possible		Funktion Dialog Pilot möglich		Dialog Pilot function possible		Funcion Dialog Pilot Posible		Possibilità di funzione Dialog Pilot		Função Dialog Pilot possível	
	Nous consulter		Auf Anfrage		Consult us		Consultarnos		Consultateci		Consultar-nos	

Document commercial non contractuel. Pour toute information technique se référer à la notice correspondante. Unverbindliches Vertriebsdokument. Für technische Informationen, siehe die entsprechenden Anweisungen. This commercial document is not legally binding. For any technical information, please refer to the corresponding instructions. Documento comercial no contractual. Para cualquier información técnica, ver la noticia correspondiente. Documento commerciale non vincolante, per tutte le informazioni tecniche fare riferimento al catalogo istruzioni. Documento comercial não contratual. Para qualquer informação técnica complementar consultar as respectivas instruções.



POTAIN

Manitowoc Crane Group

18, rue de Charbonnières - B.P. 173
69132 ECULLY Cedex - France
Tél. : (33) 4 72 18 20 20
Fax. : (33) 4 72 18 20 00
www.manitowoccrane.com www.potain.com
Copyright.Reproduction interdite © POTAIN 2003

TOPKIT MD 310 B
Réf. 2003.08 LWW 1

Reserva de modificaciones / Modificaciones reservadas / Modifications réservées / Änderungen vorbehalten / Subject to modification

Printed in France

Réalisation HeadLines