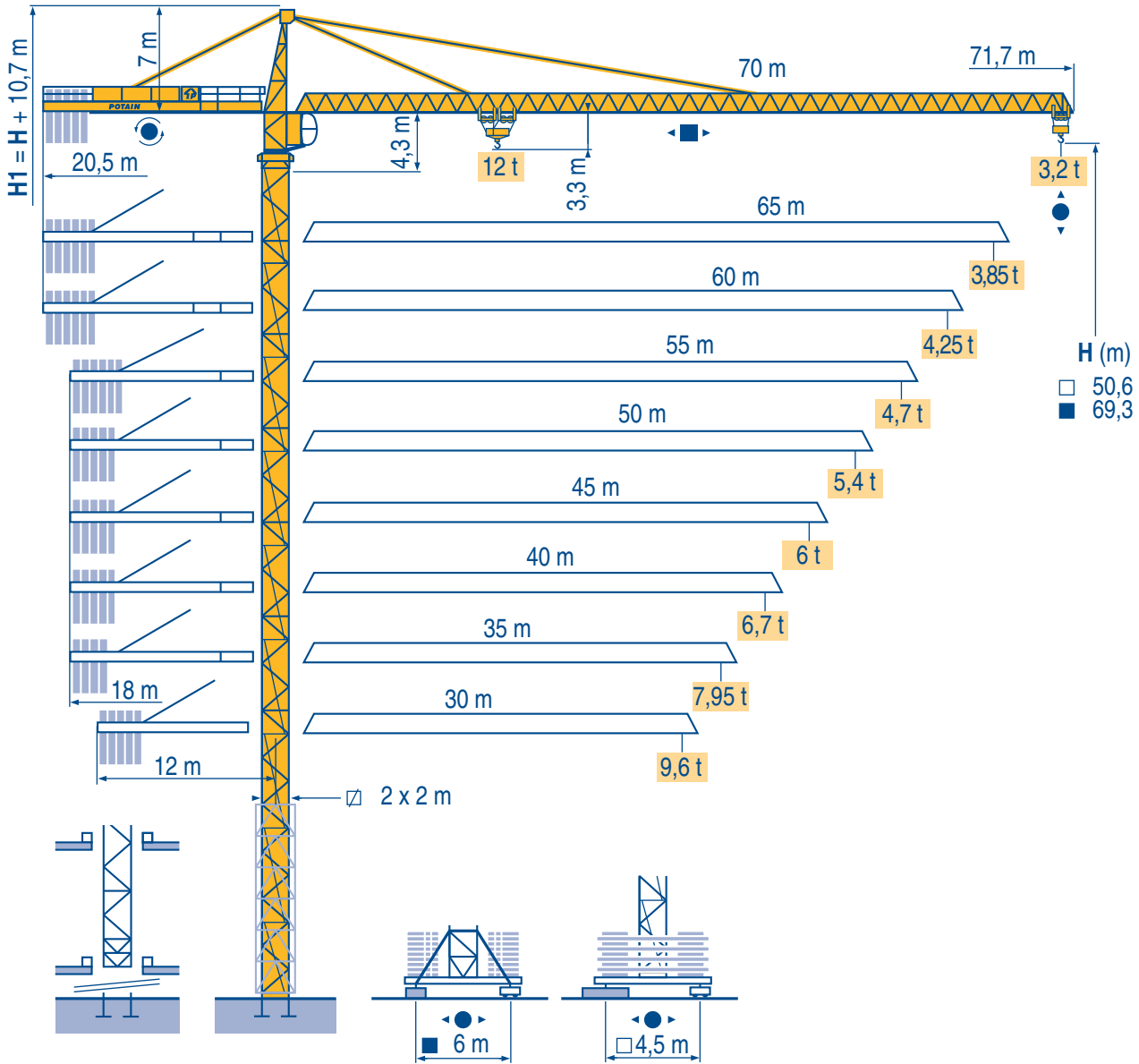


TOPKIT MD 305 B



Igo
HD
HDM



HDT



GTMR



H (m)
□ 50,6
■ 69,3

CITY CRANE



TOPKIT MD
MAXI MD



MAXI TOPKIT



Topless MDT



MR

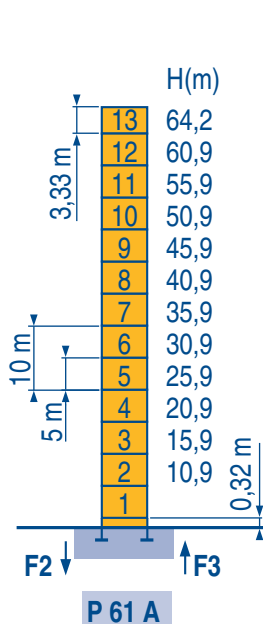
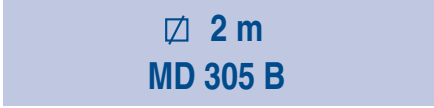


LTH 1

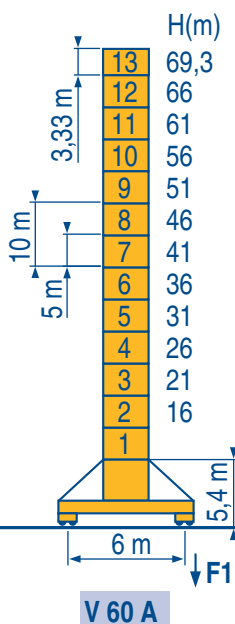
CE FEM 1.001-A3



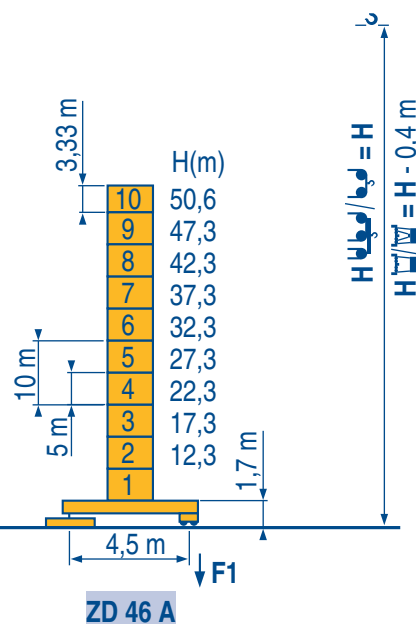
POTAIN 



F2	● 177 t	■ 211 t
F3	● 116 t	■ 156 t
⚖	84 t	

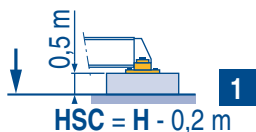


F1	● 115 t	■ 135 t
⚖	96 t	



F1	● 108 t	■ 97 t
⚖	86 t	

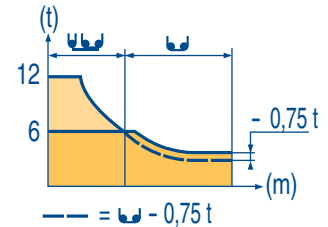
ZD 46 A



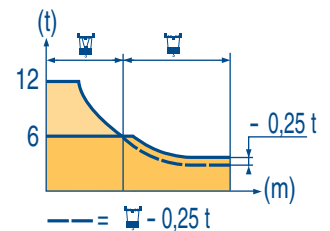
LTH 1

●	Réactions en service	F	Reaktionskräfte in Betrieb	D	Reactions in service	GB	Reacciones en servicio	E	Reazioni in servizio	I	Reacções em serviço	P
■	Réactions hors service		Reaktionskräfte außer Betrieb		Reactions out of service		Reacciones fuera de servicio		Reazioni fuori servizio		Reacções fora de serviço	
⚖	A vide sans lest (ni train de transport) avec flèche et hauteur maximum		Ohne Last, Ballast (und Transportachse), mit Maximalausleger und Maximalhöhe.		Without load, ballast (or transport axles), with maximum jib and maximum height.		Sin carga, sin lastre, (ni tren de transporte), flecha y altura máxima.		A vuoto, senza zavorra (ne assali di trasporto) con braccio massimo e altezza massima.		Sem carga (nem trem de transporte)-sem lastro com lança e altura máximas.	

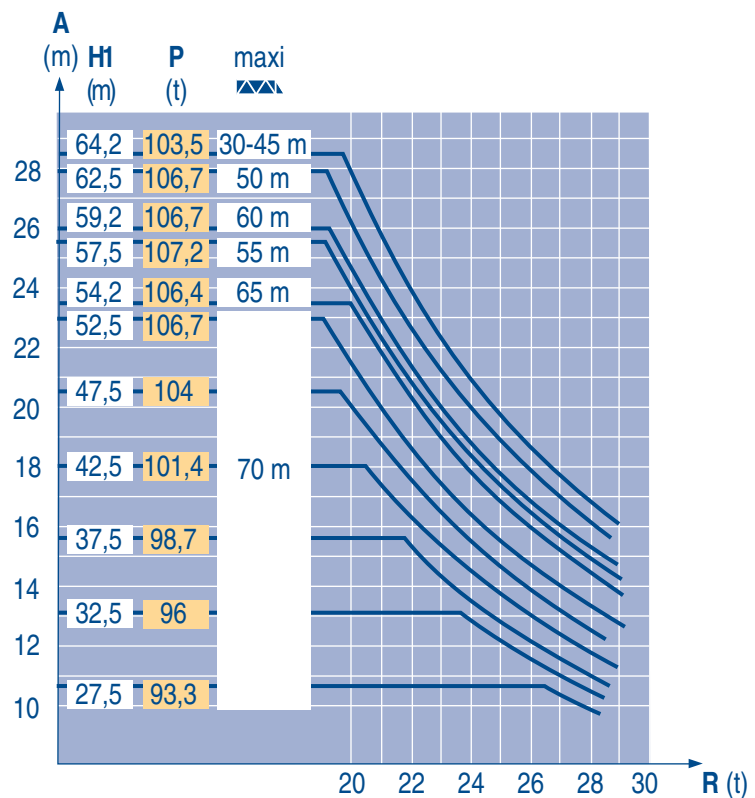
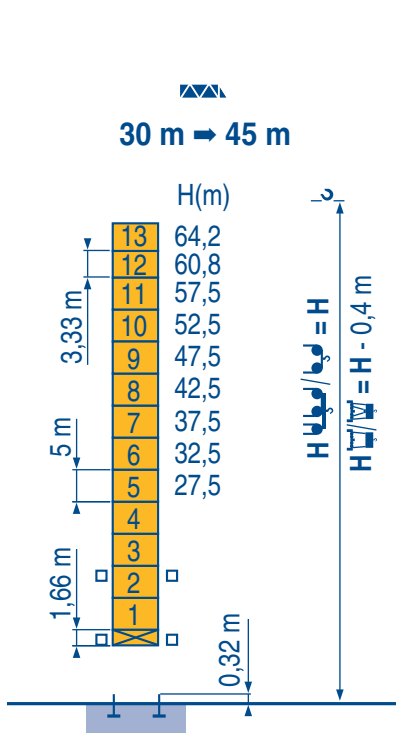
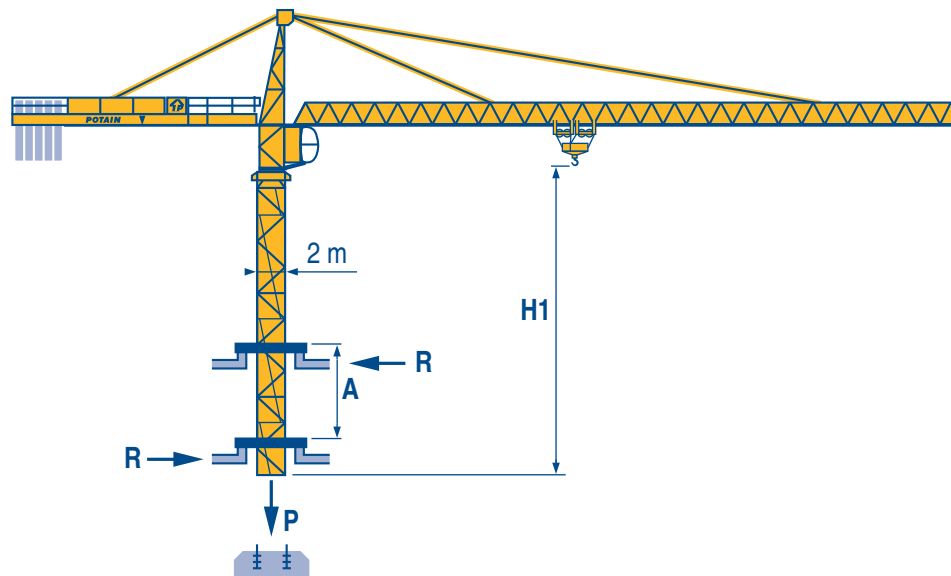
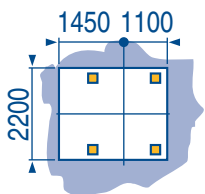
70 m	3,1 ▶	21,4	22	25	27	30	32	35	37	37,4	41,9	45	47	50	52	55	57	60	62	65	67	70 m
▲▲▲		12	11,6	10	9,1	8	7,3	6,5	6,1	6	6	5,5	5,2	4,9	4,6	4,3	4,2	3,9	3,7	3,5	3,4	3,2 t
65 m	3,1 ▶	22,8	25	27	30	32	35	37	39	40,4	44,7	47	50	52	55	57	60	62	65 m			
▲▲▲		12	10,8	9,8	8,7	8	7,2	6,7	6,3	6	6	5,7	5,3	5	4,7	4,5	4,2	4,1	3,85 t			
60 m	3,1 ▶	22,8	25	27	30	32	35	37	39	40,4	44,7	47	50	52	55	57	60 m					
▲▲▲		12	10,8	9,8	8,7	8	7,2	6,7	6,3	6	6	5,7	5,3	5	4,7	4,5	4,25 t					
55 m	3,1 ▶	22,8	25	27	30	32	35	37	39	40,4	44,7	47	50	52	55 m							
▲▲▲		12	10,8	9,8	8,7	8	7,2	6,7	6,3	6	6	5,7	5,3	5	4,7 t							
50 m	3,1 ▶	23,3	25	27	30	32	35	37	40	41,2	45,7	47	50 m									
▲▲▲		12	11,1	10,1	8,9	8,2	7,4	6,9	6,2	6	6	5,8	5,4 t									
45 m	3,1 ▶	23,8	25	27	30	32	35	37	40	42	45 m											
▲▲▲		12	11,3	10,3	9,1	8,4	7,6	7,1	6,4	6	6 t											
40 m	3,1 ▶	24,7	25	27	30	32	35	37	40 m													
▲▲▲		12	11,8	10,8	9,5	8,8	7,9	7,4	6,7 t													
35 m	3,1 ▶	24,8	25	27	30	32	35 m															
▲▲▲		12	11,9	10,8	9,6	8,9	7,95 t															
30 m	3,1 ▶	24,9	25	27	30 m																	
▲▲▲		12	11,9	10,9	9,6 t																	



70 m	2,6 ▶	21,7	22	25	27	30	32	35	38	39	42	45	47	50	52	55	57	60	62	65	67	70 m
▲▲▲		12	11,8	10,1	9,2	8,1	7,5	6,7	6	6	5,5	5	4,7	4,3	4,1	3,8	3,6	3,3	3,2	3	2,8	2,65 t
65 m	2,6 ▶	22,9	25	27	30	32	35	37	40,5	41,5	45	47	50	52	55	57	60	62	65 m			
▲▲▲		12	10,8	9,9	8,7	8,1	7,2	6,7	6	6	5,4	5,1	4,7	4,5	4,2	4	3,7	3,5	3,3 t			
60 m	2,6 ▶	23,1	25	27	30	32	35	37	41,1	42,1	45	47	50	52	55	57	60 m					
▲▲▲		12	10,9	10	8,8	8,2	7,3	6,8	6	6	5,5	5,2	4,8	4,6	4,3	4,1	3,8 t					
55 m	2,6 ▶	23,1	25	27	30	32	35	37	41,1	42,1	45	47	50	52	55 m							
▲▲▲		12	10,9	10	8,8	8,2	7,3	6,8	6	6	5,5	5,2	4,8	4,6	4,3 t							
50 m	2,6 ▶	23,5	25	27	30	32	35	37	40	41,9	42,9	45	47	50 m								
▲▲▲		12	11,2	10,2	9	8,4	7,5	7	6,4	6	6	5,7	5,4	4,95 t								
45 m	2,6 ▶	24	25	27	30	32	35	37	40	42,7	43,8	45 m										
▲▲▲		12	11,4	10,5	9,2	8,6	7,7	7,2	6,5	6	6	5,8 t										
40 m	2,6 ▶	24,8	25	27	30	32	35	37	40 m													
▲▲▲		12	11,9	10,9	9,6	8,9	8	7,5	6,8 t													
35 m	2,6 ▶	25	27	30	32	35 m																
▲▲▲		12	10,9	9,7	9	8,05 t																
30 m	2,6 ▶	25	27	30 m																		
▲▲▲		12	11	9,7 t																		



B 60 A



LTH 1

A	Distance entre cadres (F)	Abstand zwischen den Rahmen (D)	Distance between collars (GB)	Distancia entre marcos (E)	Distanza fra i telai (I)	Distância entre quadros (P)
H1	Hauteur grue	Kranhöhe	Crane height	Altura grúa	Altezza gru	Altura da grua
P	Poids de la grue (en service)	Krangewicht (in Betrieb)	Crane weight (in service)	Peso de la grúa (en servicio)	Peso della gru (in servizio)	Peso da grua (em serviço)
R	Réaction horizontale	Horizontalkräfte	Horizontal reaction	Reaccion horizontal	Reazione orizzontale	Reacção horizontal

Lest de contre-flèche
Gegenauslegerballast



Counter-jib ballast
Lastre de contra flecha



Contrappeso
Lastros da contra lança



	4 600 - 4 200 - 2 300 kg		4 200 - 700 kg	
	55 RCS - 50/75 LVF		RCS - LVF	150 LCC
		(kg)		(kg)
70 m	20,5 m	24 500	20,5 m	24 500
65 m	20,5 m	23 700	20,5 m	23 800
60 m	20,5 m	21 800	20,5 m	21 700
55 m	18 m	24 900	18 m	24 500
50 m	18 m	22 600	18 m	22 400
45 m	18 m	19 500	18 m	18 900
40 m	18 m	17 200	18 m	16 800
35 m	18 m	14 900	18 m	14 000
30 m	12 m	20 700	12 m	20 300

LTH 1

Lest de base
Grundballast



Base ballast
Lastre de base



Zavorra di base
Lastros da base



	2 m	V 60 A	H (m)	69,3	66	61	56	51	46	41	36	31	26	21	16
			(t)	108	84	72	60	60	60	60	60	60	48	48	48
	2 m	ZD 46 A	H (m)	50,6	47,3	42,3	37,3	32,3	27,3	22,3	17,3	12,3			
			(t)	95	95	95	95	95	95	95	95	95	95		

LTH 1

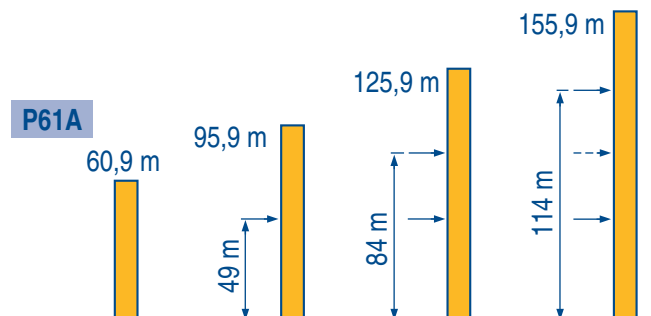
Ancrages
Verankerungen







Anchages
Anclaje




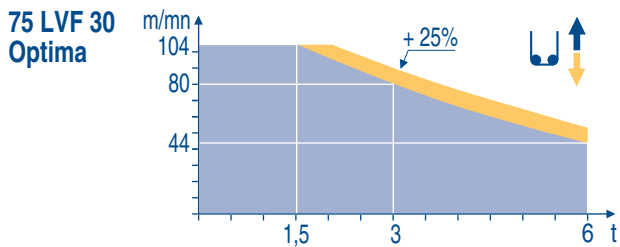
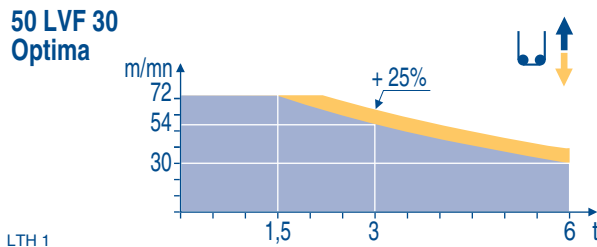
Ancoraggio
Ancoragem










LTH 1

				↕ ↑		↕ ↕ ↑		ch - PS hp	kW								
▲ ▼	55 RCS 30	m/min	0 → 33		0 → 66		0 → 16,5		0 → 33		55	40,5	312 m				
		t	6		3		12		6								
	50 LVF 30 Optima	m/min	2,4	9,6	30	38	54	72	1,2	4,8	15	19	27	36	50	37	312 m
		t	6	6	6	4,5	3	1,5	12	12	12	9	6	3			
75 LVF 30 Optima	m/min	3,6	14	44	56	80	104	1,8	7	22	28	40	52	75	55	570 m	
	t	6	6	6	4,5	3	1,5	12	12	12	9	6	3				
	150 LCC 30	m/min	86 → 103 → 129 → 172 → 206					43 → 52 → 65 → 86 → 103					150	110	652 m		
		t	6 4,5 3 1,5 0,75					12 9 6 3 1,5									
◀ ▶	6 D3 V4	m/min	15 - 50 (12 t)					100 (6 t)					7,4	5,4			
	6 DVF 4	m/min	0 → 50 (12 t)		0 → 100 (6 t)		0 → 120 (3 t)										
	RVF 162 Optima	tr/min U/min rpm	0 → 0,7										2 x 7,5	2 x 5,5			
ZD 46 A 	RT 443 A1 2V	m/min	15 - 30										4 x 5	4 x 3,7			
V 60 A 	RT 544 A1 2V R 13 m	m/min	13,5 - 27										4 x 7	4 x 5,2			

CEI 38	IEC 38	STANDARD	kVA	PILOT	
400 V (+6% -10%) 50 Hz		55 RCS : 90 kVA 50 LVF : 75 kVA 75 LVF : 100 kVA 150 LCC : 175 kVA		50 LVF : 75 kVA 75 LVF : 100 kVA 150 LCC : 175 kVA	84/534 - 87/405



	Levage	F	Heben	D	Hoisting	GB	Elevación	E	Sollevamento	I	Elevação	P
	Distribution		Katzfahren		Trolleying		Distribución		Distribuzione		Distribuição	
	Orientation		Schwenken		Slewing		Orientación		Rotazione		Rotação	
	Translation		Kranfahren		Travelling		Traslación		Traslazione		Translação	
	Conforme aux directives CEE 84/534 et 87/405 sur le niveau acoustique		Gemäss EWG-Richtlinien 84/534 und 87/405 für den Schall-Leistungspegel		In compliance with the EEC 84/534 and 87/405 Instructions on noise level		Conforme con las directivas CEE 84/534 y 87/405 sobre el nivel acustico		Conforme alle direttive CEE 84/534 e 87/405 sul livello acustico		Conforme as directivas CEE 84/534 e 87/405 sobre o nível acústico	
	Fonction Dialog Pilot possible		Funktion Dialog Pilot möglich		Dialog Pilot function possible		Función Dialog Pilot Posible		Possibilità di funzione Dialog Pilot		Função Dialog Pilot possível	

 Document commercial non contractuel. Pour toute information technique se référer à la notice correspondante

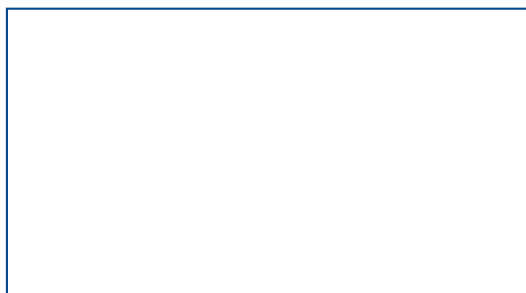
Unverbindliches Vertriebsdokument. Für technische Informationen, siehe die entsprechenden Anweisungen.

This commercial document is not legally binding. For any technical information, please refer to the corresponding instructions.

Documento comercial no contractuel. Para cualquier información técnica, ver la noticia correspondiente.

Documento commerciale non vincolante, per tutte le informazioni tecniche fare riferimento al catalogo istruzioni

Documento comercial não contratual. Para qualquer informação técnica complementar consultar as respectivas instruções



POTAIN 

18.Rue de Charbonnières, B.P. 173
F-69132 ECULLY Cedex
Tél. (33)04.72.18.20.20
Fax (33)04.72.18.20.00
http://www.potain.com
E-mail : mkt@potain.fr


Manitowoc Crane Group

Deutschland
POTAIN GmbH
Tel : 06.1.05.70.40

Italia
POTAIN S.p.A.
Tel : 0.331.49.33.11

Portugal
POTAIN Portugal
Tel : 22.968.08.89

Singapore
MANITOWOC POTAIN PTE LTD
Tel : 227.15.50

Copyright.Reproduction interdite © POTAIN 2000

TOPKIT MD 305 B
Réf. 2000.05 LTH 3

Reserva de modificaciones / Modifiche riservate / Modificaciones reservadas / Subject to modification / Änderungen vorbehalten / Modificacions reservades / Printed in France / Réalisation HeadLines