

A large-scale construction site at night. The building's exterior is completely covered in white scaffolding and safety netting. A crane is positioned in the foreground, lifting a load. Two workers in high-visibility vests are visible on a lower level of the structure. The scene is illuminated by bright lights, likely the LED lighting being advertised.

JL JASONLED®

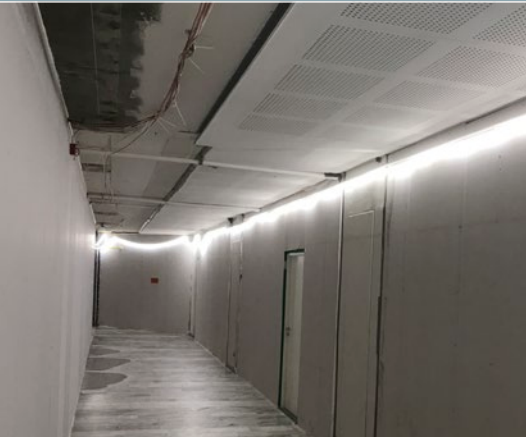
LJUSSLINGA IP65

LED belysning för byggarbetsplatser, korridorer,
trappor, ställningar, garage och hisschakt.



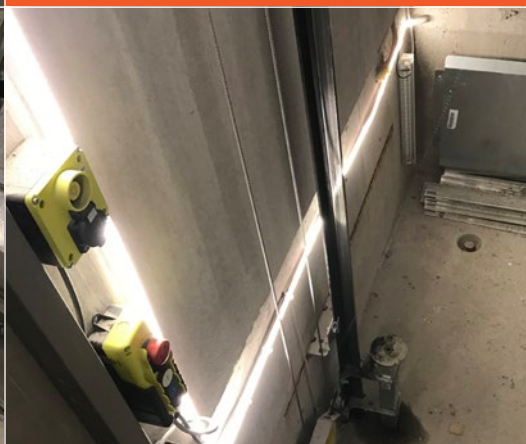
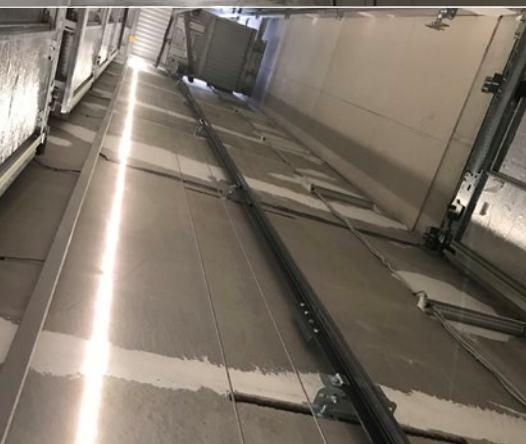
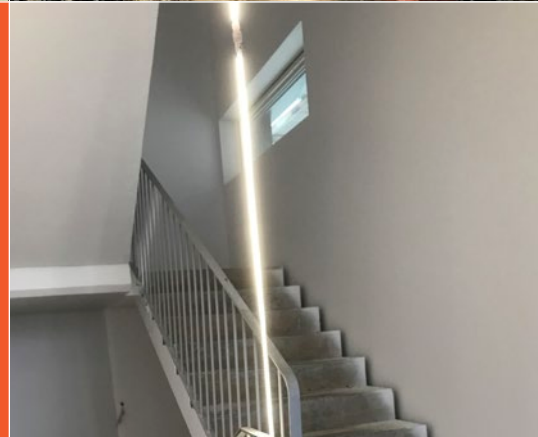
JASONLED® PRO I BYGGSTÄLLNING SAMT KORRIDORER

GER ETT JÄMNT LJUS UTAN
SKUGGOR SAMT ÄR FLEXIBEL OCH
SMIDIG ATT FLYTTA RUNT.



JASONLED® SAFE JASONLED® SAFE LJUSSLINGA, SENSOR MED ÖVERHETNINGSSKYDD

ETT FLEXIBELT OCH
ANPASSNINGSBART SYSTEM
FÖR ÖKAD SÄKERHET
OCH HÅLLBARHET.



JASONLED® GO JASONLED® GO LJUSSLINGA ÄR ETT KOMPLETT BELYSNINGS- SYSTEM FÖR HISSCHAKT.

FLEXIBEL OCH SMART LED
BELYSNING SOM UPPFYLLER
KRAVEN PÅ UTMÄRKT
ARBETSBELYSNING SAMT
STANDAREN SS EN 81-20/50.

VIKTIGT ATT TÄNKA PÅ

- Svag belysning blandat med bländande ljuskällor och fönster i änden på mörka korridorer på byggarbetsplatser innebär olycksrisk att snubbla på föremål vid svaga eller starkt växlande belysningsstyrkor. Det är också svårt att läsa ritningar på blåkopior med låg kontrast i svag belysning.
- Uppåtriktad blickriktning vid elinstallationer i tak medför starkt bakåtböjd nacke. Takmålning är synkrävande och medför hög belastning på nacke och skuldra.
- Kontrastbländning kan uppkomma mellan ljust strukna målade vita ytor och ännu omålade mörka ytor.
- Tillräckligt ljus på rätt ställe.
- Så lite bländande ljus som möjligt.
- Ett jämnt ljus på arbetsytan.
- Inte för stora kontraster mellan arbetsyta och omgivning.

ÖVRIGT

På byggarbetsplatser, där förhållandena ständigt ändras, är det viktigt att belysningen hela tiden ses över och förändras. Om man bländas är det viktigt att montera belysningen så att man slipper ha den i blickriktningen. Viktigt för arbetsmiljön att man arbetar med samma luminansvärden inom samma områden, annars behöver ögat en stund för att anpassa sig. Vid starka och plötsliga ljusförändringar kan det bli ett problem vid hastiga förflyttningar från en väl belyst plats till en mindre belyst.

JL JASONLED® PRO

ORIGINALET

- JASONLED® PRO är originalet som har sålt säljrekord 2 år i rad, flexibla längder i seriekoppling blir en belysningsenhet som anpassar ljuset till varje område för att förebygga olyckor.
- Ger ett jämnt ljus utan skuggor över korridorer, trappor och byggnadsställningar, samt är flexibel och smidig att flytta runt.
- Halogenfria kablar finns som alternativ.
- Kan sammankopplas med JASONLED® SAFE.
- Går att seriekoppla upp till max 50 m innehårande flera JASONLED® blir en belysningsenhet. Med olika längder och förinstallerade seriekopplingar kan man anpassa ljuset för varje område.
- Ger ett jämt ljus utan skuggor.
- Dubbla chip med förstärkning, finns i längderna 3 m, 5 m, 10 m och 25 m. JASONLED®SAFE i 10 m och 25 m.
- Energisnål samt certifierad CE, SEMKO.
- Drifttimmar 30 000, 220–240 V med omvandlare och EU plug.
- Lätt att torka av.
- 5 års garanti på produkt.



JL JASONLED® SAFE

INBYGGD VÄRMEREGLERANDE SENSOR

- JASONLED® SAFE är version 2 av originalet och har produktutvecklats tillsammans med byggbranschen.
- JASONLED® SAFE med överhettningsskydd ger en ökad säkerhet vid felanvändning.
- De värmereglerande sensorer anpassar värmen i JASONLED® SAFE, om någon av misstag inte rullar ut ljusslingan vid användning. Om delar av JASONLED® SAFE ljusslang ligger ihoprullad samt är tänd, stryker sensorerna mängden ström och ljusstyrkan/värme minskas på den ihop-rullande delen. När ljusslingan sedan rullas ut så återgår den till full ljusstyrka. Lämpliga områden är korridorer och trapphus.
- Full livslängden även om den monteras fel, går inte sönder vid felanvändning samt återgår till full ljusstyrka när den svalnat.
- Lägre strömförbrukning 8W per meter.
- Kan sammankopplas med JASONLED® PRO.
- JASONLED® SAFE finns i två längder 10 och 25 meter.
- Passar även för uthyrning där man inte alltid har kontroll på vem som monterar på byggarbetsplatsen.
- Går att seriekoppla upp till max 50 m innehårande flera JASONLED® blir en belysningsenhet. Med olika längder och förinstallerade seriekopplingar kan man anpassa ljuset för varje område.
- Ger ett jämt ljus utan skuggor.
- Dubbla chip med förstärkning, finns i längderna 3 m, 5 m, 10 m och 25 m. JASONLED®SAFE i 10 m och 25 m.
- Energisnål samt certifierad CE, SEMKO.
- Drifttimmar 30 000, 220–240 V med omvandlare och EU plug.
- Lätt att torka av.
- 5 års garanti på produkt.

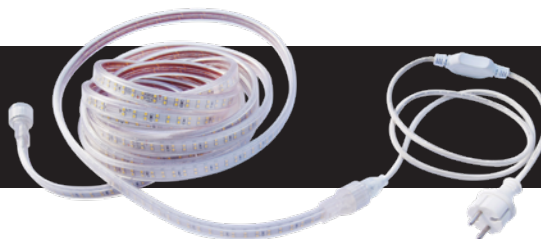
JL JASONLED® GO

KOMPLETT SYSTEMLÖSNING FÖR HISSCHAKT

- JASONLED® GO har utvecklats tillsammans med ett av världens största hiss företag samt byggbolag och följer den nya standarden SS EN81 20/50.
- JASONLED®GO ljusslinga är ett flexibelt och anpassningsbart system för hiss chakt vilket minskar antal armaturer, energibesparar, effektivisera installationer, även underhåll.
- JASONLED®GO kan monteras redan vid dag 2 och uppfyller kraven för god arbetsbelysning.
- JASONLED®GO har halogenfria kablar med snabbkopplingar som går att anpassa efter hiss chaktets längd. Sammankopplad maxlängd 50 m eller 550 W.
- Hiss chakten behöver ej längre målas vita med JASONLED® GO belysning, vilket innebär en ekonomisk besparing för fastighets byggbolaget.
- Går att seriekoppla upp till max 50 m innehårande flera JASONLED® blir en belysningsenhet. Med olika längder och förinstallerade seriekopplingar kan man anpassa ljuset för varje område.
- Ger ett jämt ljus utan skuggor.
- Dubbla chip med förstärkning, finns i längderna 3 m, 5 m, 10 m och 25 m. JASONLED®SAFE i 10 m och 25 m.
- Energisnål samt certifierad CE, SEMKO.
- Drifttimmar 30 000, 220–240 V med omvandlare och EU plug.
- Lätt att torka av.
- 5 års garanti på produkt.

SPECIFIKATION

	JASONLED® PRO 3 METER 30 W / 1 890 lm	JASONLED® PRO 5 METER 50 W / 3 150 lm	JASONLED® PRO 10 METER 100 W / 6 300 lm	JASONLED® PRO 25 METER 247 W / 15 750 lm	JASONLED® SAFE 10 METER 80 W / 6 300 lm	JASONLED® SAFE 25 METER 200 W / 15 750 lm
Artikel nr	205292-901	205293-901	205294-901	205295-901	2540337	2540338
EAN kod	7350049350875	7350049350882	7350049350899	7350049350905	7350049351988	7350049351995
IP-klass	IP 65	IP 65	IP 65	IP 65	IP 65	IP 65
Effekt LED	11 W / meter	11 W / meter	11 W / meter	11 W / meter	8 W / meter	8 W / meter
Total Watt	30 W	50 W	100 W	247 W	80 W	200 W
Lumen	1 890 lm	3 150 lm	6 300 lm	15 750 lm	8 000 lm	20 000 lm
Färgtemperatur	4 000 K	4 000 K	4 000 K	4 000 K	4 000 K	4 000 K
Färgåtergivning	RA >85	RA >85	RA >85	RA >85	RA >85	RA >85
Spridningsvinkel	120°	120°	120°	120°	120°	120°
Min Ta/Max Ta	-30 – +50°C	-30 – +50°C	-30 – +50°C	-30 – +50°C	-30 – +50°C	-30 – +50°C
Mått	3 000 x 18 x 8 mm	5 000 x 18 x 8 mm	10 000 x 18 x 8 mm	25 000 x 18 x 8 mm	10 000 x 18 x 8 mm	25 000 x 18 x 8 mm
Anslutningskabel längd	200 mm	200 mm	200 mm	200 mm	200 mm	200 mm
Livslängd	30 000 h	30 000 h	30 000 h	30 000 h	30 000 h	30 000 h
Antal LED	180 / meter	180 / meter	180 / meter	180 / meter	144 / meter	144 / meter
Vikt	0,7 kg	1,25 kg	2,5 kg	6,0 kg	2,4 kg	6,0 kg
Energiklass	A	A	A	A	A	A
Spänning Nominell	220 – 240 V	220 – 240 V	220 – 240 V	220 – 240 V	220 – 240 V	220 – 240 V
Spänning (typ)	AC	AC	AC	AC	AC	AC
Ampere	153 mA	253 mA	510 mA	1 260 mA	386 mA	965 mA
Effekt faktorn	0,9	0,9	0,9	0,9	0,9	0,9
Dimbar	Nej	Nej	Nej	Nej	Nej	Nej
Skyddsklass	II	II	II	II	II	II
Ljuskälla	LED	LED	LED	LED	LED	LED
LED typ	SMD 2835	SMD 2835	SMD 2835	SMD 2835	SMD 2835	SMD 2835
LED varumärke	SANÁN	SANÁN	SANÁN	SANÁN	SANÁN	SANÁN
Ljuskälla ingår	Ja	Ja	Ja	Ja	Ja	Ja
Av/På	100 000	100 000	100 000	100 000	100 000	100 000
Kviksilver	Hg 0,0 mg	Hg 0,0 mg	Hg 0,0 mg	Hg 0,0 mg	Hg 0,0 mg	Hg 0,0 mg
Material	ANTI UV PVC	ANTI UV PVC	ANTI UV PVC	ANTI UV PVC	ANTI UV PVC	ANTI UV PVC
Färg	Transparant	Transparant	Transparant	Transparant	Transparant	Transparant
Antal/ förpackning	20	20	4	2	4	2
Mac Adam	<4	<4	<4	<4	<4	<4
Garanti	5 år på produkt	5 år på produkt	5 år produkt	5 år på produkt	5 år på produkt	5 år på produkt



WEEE

ITEM NUMBER	COMPONENT DESCRIPTION	MATERIAL CONTENT	NON-RECOVERABLE COMPONENT WEIGHT (GRAMS)	RECOVERABLE COMPONENT WEIGHT (GRAMS)	RECOVERABLE WEIGHT % TO NET WEIGHT (%)	
1	Transparent Casing	Plastique		135,1	68,1%	
2	Cable	ALU		14,4	7,3%	
3	LED PCB	PCB	9,5		0,0%	
4	Connector Femalle	plastic + cooper		21,3	10,7%	
5a	Connector Male casing	plastic		17,5	8,8%	
5b	Pin	ALU		0,6	0,3%	
				(grams)	%	
				Recoverable weight & %	188,9	95,2%



TILLBEHÖR



Kabel med omvandlare

Art nr: 9900237



Plastavslut JASONLED®

Art nr: 9900244



**6 m / 9 m IP44 gren-
uttag (3:a) med lock**

Art nr 6 m: 3500456

Art nr 9m: 3500457



**Spännband med fjäderspänne,
20 x 400 mm**

Art nr: 3500458



**Stativ i metall
med rulle för
JASONLED® PRO**

Art nr: 9900245



**Väska med reflex
för JASONLED® PRO
3 m och 5 m**

Art nr: 9900246



**Clips för
JASONLED® PRO**

Art nr: 3500241



**Skarvsladd för
böjning i 90° vinkel,
90 cm lång**

Art nr: 3500242



**Y kabel med
med EU plugg**

Art nr: 3500287



**Batteri för
3 m JASONLED®**

Art nr: 4200244



"Att ta ansvar för den påverkan som organisationen har på sin omgivning på kort och lång sikt"

MÄNSKLIGA RÄTTIGHETER

EX. MÅNGFALD,
YTTRANDEFRIHET

MILJÖ

EX. ÅTERVINNING,
ENERGIFÖRBRUKNING

ARBETSRÄTT

EX. FÖRENINGSFRIHET,
ARBETSVILLKOR

ANTI KORRUPTION

EX. MUTOR,
KARTELL



TILL HJÄLP ANLITAR VI TREDJEPARTS INSPEKTÖRER

GLOBALT



Intertek

INTERTEK

Våra produkter är SEMKO certifierade S-märket i SEMKO är en europeisk symbol som visar att din elektriska eller elektroniska produkt håller säkerhet enligt krav samt är provad av en oberoende part Intertek Semko AB.



VERIQUALITY

INSPECTION SERVICE LIMITED

Oberoende tredjeparts inspektörer säkerställer produkter innan leverans.



ETHOS INTERNATIONAL

Erbjuder kompetens inom samtliga fyra hållbarhetsområden. Ethos som tredje partsinspektörer har genomfört inspektioner 2017 i samtliga fyra områden, miljö, mänskliga rättigheter, arbetsrätt och antikorrupcion.

Code of Conduct – Då Lightab produktutvecklar i egen regi är det viktigt att de fabriker som vi samarbetar med även har signerat vårt avtal för Code of Conduct, vilket våra inspektörer säkerställer att dessa efterföljs tillsammans med oss.

I SVERIGE



EL-KRETSEN

Lightab är ansluten till El-Kretsen i Sverige AB och följer därmed förordningen om producentansvar för elektriska och elektroniska produkter (SFS 2014:1075).



EE- & BATTERIREGISTER

Lightab är ansluten till Naturvårdsverkets EE- & Batteriregister.



FTI

Lightab är anslutna till FTI och tar därmed vårt producentansvar för återvinning av förpackningar. Utöver ovan ska förpackningen vara konstruerad på det sätt som gör att den enkelt ska kunna öppnas, delar som handtag plockas bort och enkelt återvinnas.



Lightab produktutvecklar i egen regi, m.a.o så arbetar vi med att uppdatera våra produkter efter hand i rådande teknikskifte.

All rights reserved Lightab® 2018



Box 2310, 403 15 Göteborg. Telefon: +46 73 874 00 06.
Besöksadress: Skogshyddegatan 14 B 416 59 Göteborg.
www.lightabshop.se · www.lightab.se