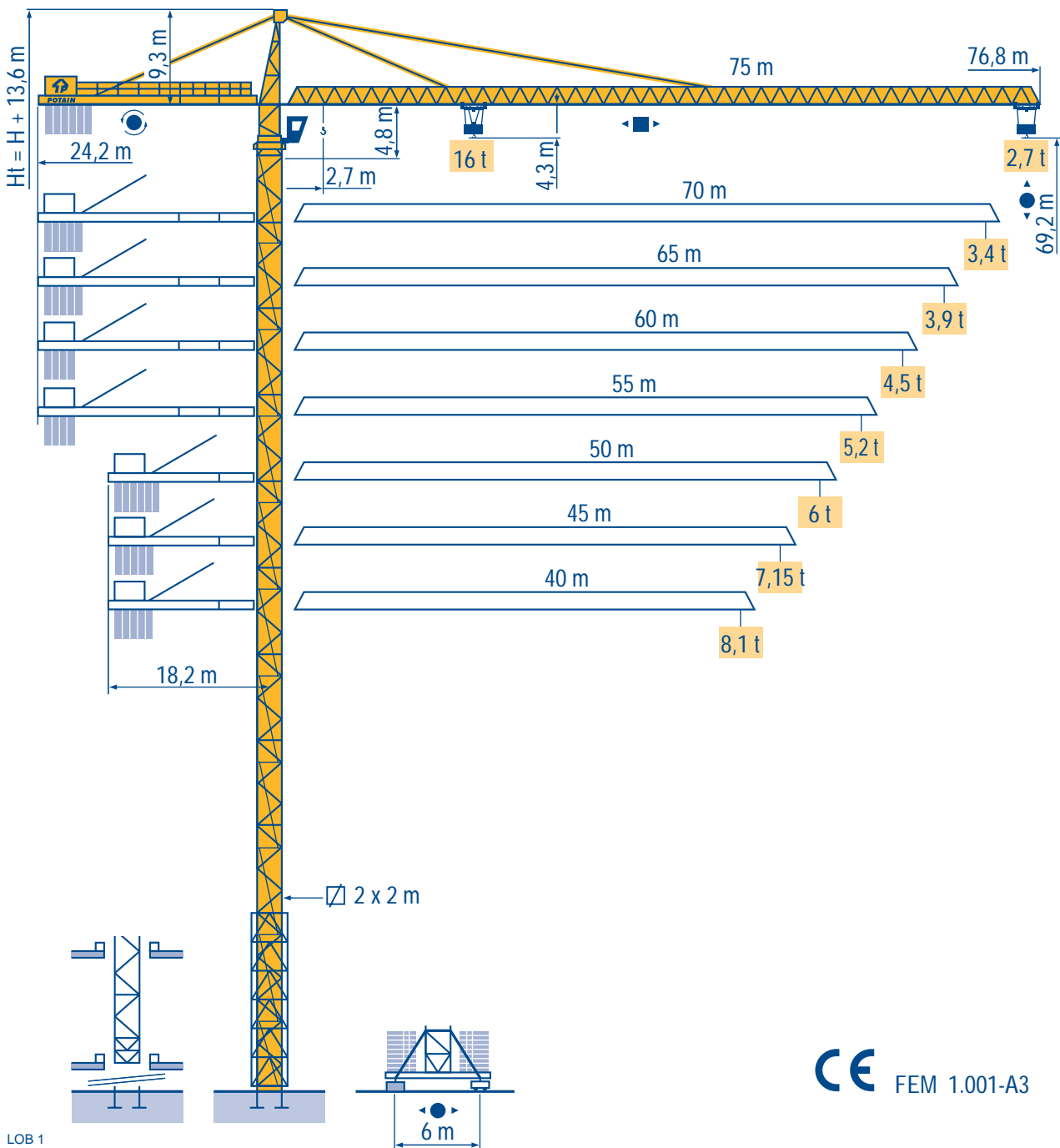


# TOPKIT MD 345 L16



HD



HDT



GTMR



CITY CRANE



TOPKIT MD



MR



MAXI MD



MAXI TOPKIT



CE FEM 1.001-A3

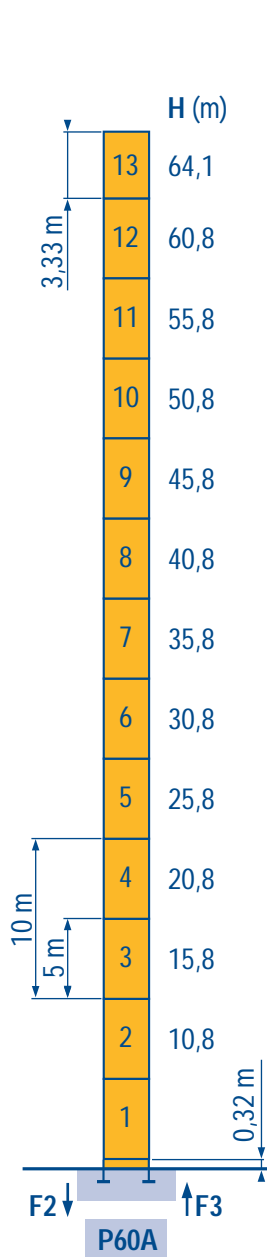


**POTAIN**

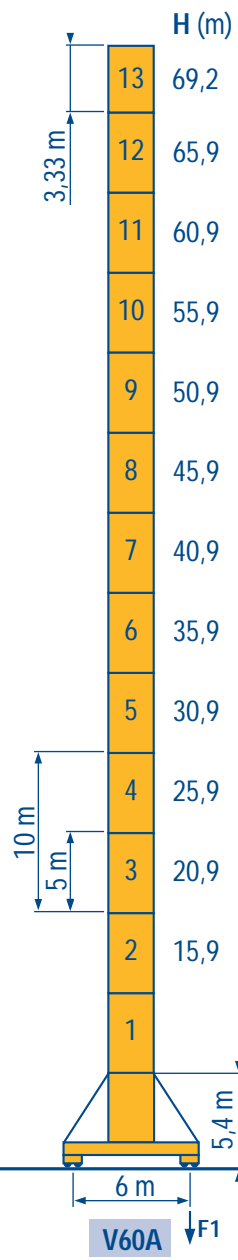


2 m  
MD 345 L16

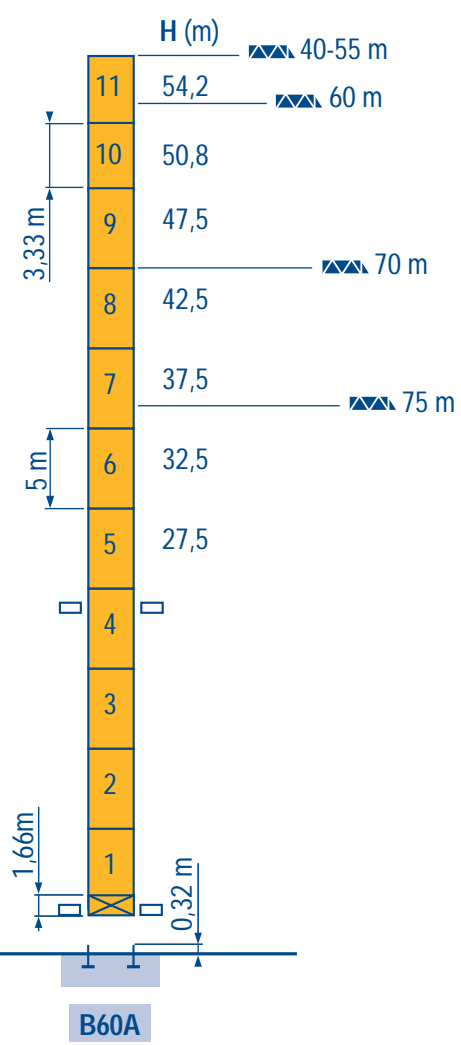
40 m → 75 m



F2	● 204 t	■ 218 t
F3	● 137 t	■ 158 t
	99 t	



F1	● 127 t	■ 139 t
	111 t	



LOB 1

Voir télescopage sur dalles  
 Réactions en service  
 Réactions hors service  
 A vide sans lest avec flèche et hauteur maximum.

**F** See climbing crane  
 Reactions in service  
 Reactions out of service  
 Without load and ballast with longest jib and maximum height.

**GB** Consultare gru in cavedio  
 Reazioni in servizio  
 Reazioni fuori servizio  
 A vuoto senza zavorra e con braccio massimo e altezza massima.

Siehe Kletterkrane im Gebäude  
 Reaktionskräfte in Betrieb  
 Reaktionskräfte außer Betrieb  
 Ohne Last und Ballast mit Maximalausleger und Maximalhöhe.

**D** Vea grua trepadora  
 Reacciones en servicio  
 Reacciones fuera de servicio  
 Sin carga, sin lastre con flecha y altura máxima.

**E** 见楼板顶升  
 工作状态下的反应  
 非工作状态下的反应  
 空载, 无配重, 起重臂和高度均为最大值

**Courbes de charges**  
Lastkurven

F  
D

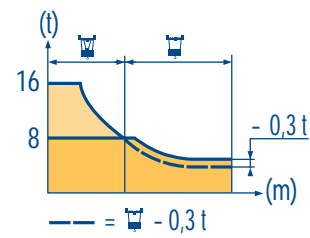
**Load diagrams**  
Curvas de cargas

GB  
E

**Curve di carico**  
负荷曲线

I  
C

75 m	2,7	17,9	20	22	25	27	30	31,3	32,2	33,5	35	37	40	42	45	47	50	52	55	57	60	62	65	67	70	72	75 m
	16	14	12,5	10,7	9,7	8,5	8	8	-	7,2	6,7	6	5,6	5,1	4,8	4,4	4,2	3,8	3,6	3,4	3,2	3	2,8	2,6	2,5	2,3 t	
								8	7,6	7,1	6,4	6	5,5	5,2	4,8	4,6	4,2	4	3,8	3,6	3,4	3,2	3	2,9	2,7 t		
70 m	2,7	19,1	20	22	25	27	30	32	33,7	34,6	36,1	37	40	42	45	47	50	52	55	57	60	62	65	67	70 m		
	16	15,2	13,5	11,6	10,6	9,3	8,5	8	8	-	7,4	6,7	6,2	5,7	5,4	4,9	4,7	4,3	4,1	3,8	3,6	3,4	3,2	3		3 t	
								8	7,8	7,1	6,6	6,1	5,8	5,3	5,1	4,7	4,5	4,2	4	3,8	3,6	3,4	3,2	3		3,4 t	
65 m	2,7	19,3	20	22	25	27	30	32	34,2	35,1	36,6	37	40	42	45	47	50	52	55	57	60	62	65 m				
	16	15,4	13,7	11,8	10,7	9,4	8,7	8	8	-	7,5	6,8	6,4	5,8	5,5	5,1	4,8	4,5	4,2	3,9	3,8	3,5 t					
								8	7,9	7,2	6,8	6,2	5,9	5,5	5,2	4,9	4,6	4,3	4,2	3,9 t							
60 m	2,7	19,6	20	22	25	27	30	32	34,9	35,9	37	37,4	40	42	45	47	50	52	55	57	60 m						
	16	15,7	14	12	11	9,7	8,9	8	8	7,7	-	7	6,6	6	5,7	5,3	5	4,6	4,4	4,1 t							
								8	7,4	7	6,4	6,1	5,7	5,4	5	4,8	4,5 t										
55 m	2,7	20,2	22	25	27	30	32	35	35,9	37	38,5	40	42	45	47	50	52	55 m									
	16	14,5	12,4	11,3	10	9,2	8,2	8	8	-	7,2	6,8	6,2	5,9	5,4	5,2	4,8 t										
								8	7,6	7,2	6,6	6,3	5,8	5,6	5,2 t												
50 m	2,7	20,6	22	25	27	30	32	35	36,6	37,6	39,3	40	42	45	47	50 m											
	16	14,8	12,7	11,6	10,2	9,5	8,5	8	8	-	7,4	7	6,4	6,1	5,6 t												
								8	7,8	7,4	6,8	6,5	6 t														
45 m	2,7	21,4	22	25	27	30	32	35	37	38,1	39,2	40,9	42	45 m													
	16	15,5	13,4	12,2	10,7	9,9	8,9	8,3	8	8	-	7,4	6,75 t														
												8	7,8	7,15 t													
40 m	2,7	22,6	25	27	30	32	35	37	38	40 m																	
	16	14,3	13	11,5	10,7	9,6	8,9	8,6	8,1 t																		
LOB 1																											



**Ancrages**  
Verankerungen

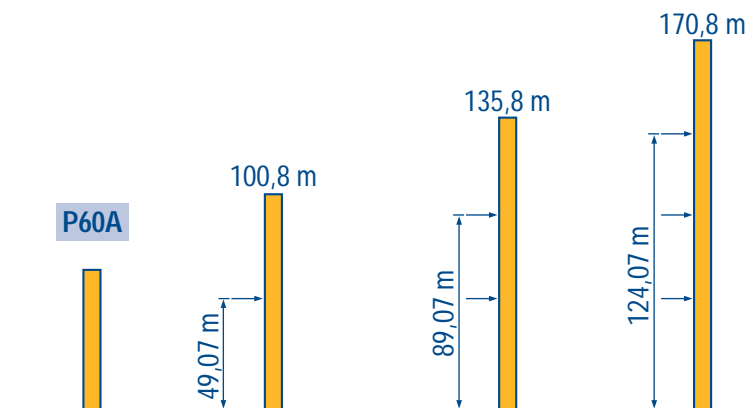
F  
D

**Anchorage**  
Anclaje

GB  
E

**Ancoraggio**  
附着

I  
C



LOB 1

Lest de contre-fleche  
Gegenauslegerballast



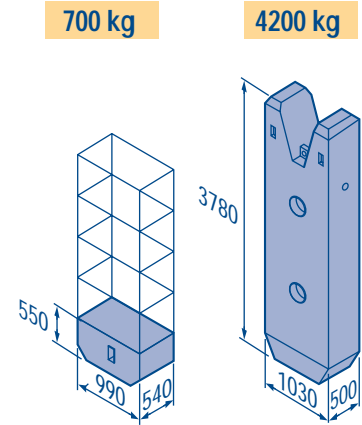
Counter-jib ballast  
Lastre de contra flecha



Contrappeso  
平衡臂重



Diagram	Diagram	55 RCS-70 RCS-50 LVF-75 LVF			120 LCC		
		4200 kg	700 kg	⚙️ (kg)	4200 kg	700 kg	⚙️ (kg)
75 m	24,2 m	5	1	21 700	4	5	20 300
70 m	24,2 m	4	3	18 900	4	1	17 500
65 m	24,2 m	4	1	17 500	3	5	16 100
60 m	24,2 m	3	3	14 700	3	1	13 300
55 m	24,2 m	3	1	13 300	2	5	11 900
50 m (B60A)	24,2 m	3	-	12 600	2	4	11 200
50 m	18,2 m	5	1	21 700	4	5	20 300
45 m	18,2 m	4	3	18 900	4	1	17 500
40 m	18,2 m	4	-	16 800	3	4	15 400



LOB 1

Lest de base  
Grundballast



Base ballast  
Lastre de base



Zavorra di base  
压重



⚡ 2 m	V 60 A	H (m)	⚙️ (t)	69,2	65,9	60,9	55,9	50,9	45,9	40,9	35,9	30,9	25,9	20,9	15,9
				108	108	108	108	108	108	96	96	96	96	84	84

LOB 1

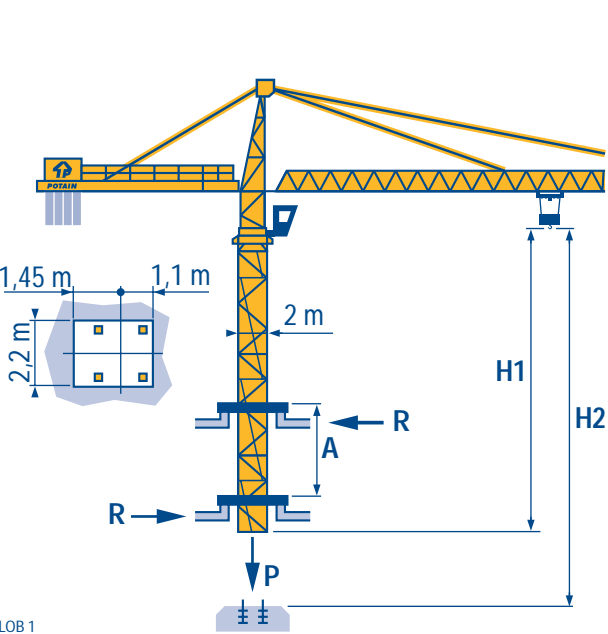
Télescopage sur dalles  
Kletterkrane im Gebäude



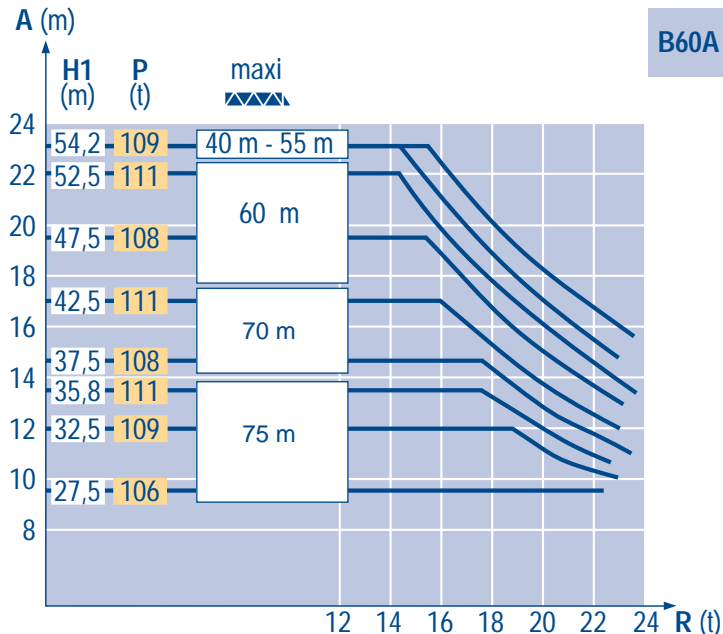
Climbing crane  
Telescopage gruas trepadoras



Gru in cavedio  
楼板上顶升



LOB 1



**A** Distance entre cadres  
**H1** Hauteur grue  
**P** Poids de la grue (en service)  
**R** Réaction horizontale



**F** Distance between collars  
**H1** Crane height  
**P** Crane weight (in service)  
**R** Horizontal reaction



**GB** Distanza fra i telai  
**H1** Altezza gru  
**P** Peso della gru (in servizio)  
**R** Reazione orizzontale



**A** Abstand zwischen den Rahmen  
**H1** Kranhöhe  
**P** Krangewicht (in Betrieb)  
**R** Horizontalkräfte




















**D** Distancia entra marcos  
**H1** Altura grúa  
**P** Peso de la grúa (en servicio)  
**R** Reaccion horizontal





















**E** 各附着框之间距离  
工作状态下塔机高度  
工作状态下塔机重量  
水平反力



										ch - PS hp	kW				
	55 RCS 40	m/min	0 → 25		0 → 50		0 → 12,5		0 → 25		55	40,5	467 m > 467 		
		t	8		4		16		8						
	70 RCS 40	m/min	0 → 31		0 → 62		0 → 15,5		0 → 31		70	51	578 m > 578 		
		t	8		4		16		8						
	6 D3 V6	m/min	8 - 42 (16 t) 84 (8 t)									7,4	5,4		
	50 LVF 40	m/min	2,5 → 7 → 21 → 28 → 42 → 50					1,25 → 3,5 → 10,5 → 14 → 21 → 25					50	37	366 m > 366 
		t	8	8	8	6	4	2	16	16	16	12			
	75 LVF 40	m/min	3,5 → 10 → 29 → 39 → 58 → 70					1,75 → 5 → 14,5 → 19,5 → 29 → 35					75	55	507 m > 507 
		t	8	8	8	6	4	2	16	16	16	12			
120 LCC 40	m/min	0 → 67,5 → 81 → 101 → 135 → 162					0 → 34 → 40,5 → 50,5 → 67,5 → 81					120	88	588 m > 588 	
	t	8	6	4	2	1	16	12	8	4	2				
	6 DVF 6	m/min	0 - 4 → 42 (16 t) 0 - 4 → 84 (8 t) 0 - 4 → 100 (4 t)									5,5	4		
	RVF OPTIMA	tr/min U/min rpm	0 → 0,7									2 x 12	2 x 9		
 R ≥ 13 m	RT 544 A1 2V	m/min	13,5 - 2,7									4 x 7	4 x 5,2		
	TCV 649 ARC	m/min	10 - 50									4 x 6,8	4 x 5		
CEI 38 		IEC 38		<b>kVA</b>											
400 V (+6% -10%) 50 Hz				55 RCS/LVF : 90 kVA 70 RCS/75 LVF : 110 kVA 120 LCC : 160 kVA				84/534 - 87/405							

LOB 1

	Levage		Hoisting		Sollevamento	
	Distribution		Trolleying		Distribuzione	
	Orientation		Slewing		Rotazione	
	Translation		Travelling		Traslazione	
	Conforme aux directives CEE 84/534 et 87/405 sur le niveau acoustique		In compliance with the EEC 84/534 and 87/405 Instructions on noise level		Conforme alle direttive CEE 84/534 e 87/405 sul livello acustico	
	Nous consulter		Consult us		Consultateci	
	Heben		Elevación		起升	
	Katzfahren		Distribución		变幅	
	Schwenken		Orientación		回转	
	Kranfahren		Traslación		行走	
	Gemäss EWG-Richtlinien 84/534 und 87/405 für den Schall-Leistungspegel		Conforme con las directivas CEE 84/534 y 87/405 sobre el nivel acustico		符合 CEE 84/534 - CEE 87/405 声晌度规定	
	Auf Anfrage		Consultarnos		请向我方咨询	



修改权在我方

Modifiche riservate

Modificaciones reservadas

Subject to modification

Änderungen vorbehalten

Modifications réservées

Printed in France

Réalisation SODIPE

**POTAIN** <sup>®</sup>  
**GRUPE LEGRIS INDUSTRIES**

18.Rue de Charbonnières, B.P. 173-F  
69132 ECULLY Cedex  
Tél. (33)04.72.20.20.20  
Fax (33)04.72.20.20.00  
<http://www.potain.fr>  
E-mail : [mkt@potain.fr](mailto:mkt@potain.fr)

**TOPKIT MD 345 L16**

Copyright.Reproduction interdite © POTAIN 1997

**Deutschland**  
POTAIN GmbH Tel : 06.105.704.0  
**Italia**  
POTAIN S.p.A. Tel : 039.65.631  
**China**  
Zhangjiagang POTAIN Tel : 520. 877.1451

Réf. 1997.51 LOB 1