



Volvo Construction Equipment

# L20H, L25H

Volvon compact-/minipyöräkuormaajat 4,5–4,9 t 65 hv



# Intohimona suorituskyky

Me Volvo Construction Equipmentilla emme vain kulje muiden mukana. Uskomme, että tuottavuutta parantavien tuotteiden ja palvelujen kehittäminen auttaa alentamaan toimialan asiantuntijoiden kustannuksia ja parantamaan heidän liikevoittoaan. Osana Volvo Groupia suhtaudumme intohimoisesti innovatiivisiin ratkaisuihin, jotka auttavat sinua työskentelemään älykkäämmin, ei kovemmin.

## Autamme sinua tekemään enemmän

Tee enemmän vähemmällä -ajattelu on Volvo Construction Equipmentin tavaramerkki. Korkea tuottavuus on jo kauan ollut yhteydessä alhaiseen energiankulutukseen, helppokäyttöisyyteen ja kestävyteen. Elinkaarikustannusten alentamisessa Volvo on aivan omaa luokkaansa.

## Suunniteltu täyttämään tarpeesi

Olemme panostaneet paljon sellaisten ratkaisujen kehittämiseen, jotka vastaavat toimialan eri käyttötarkoitusten tarpeisiin. Innovaatio ja korkea teknologia kulkevat usein käsi kädessä – eivät kuitenkaan välttämättä aina. Jotkut parhaista ideoistamme ovat olleet yksinkertaisia ja perustuneet selkeään ja syvälle ulottuvaan käsitykseen asiakkaidemme työn arjesta.



## 180 vuodessa oppii paljon

Vuosien kuluessa Volvo on esitellyt ratkaisuja, jotka ovat mullistaneet rakennuskoneiden käyttötavat. Volvon nimi ja turvallisuus ovat erottamaton yhdistelmä. Kuljettajien ja koneen ympärillä olevien suojaaminen sekä ympäristövaikutustemme minimointi ovat perinteisiä arvoja, jotka tulevat olemaan jatkossakin osa tuotesuunnittelufilosofiaamme.

## Kuljemme rinnallasi

Volvo-brändin palkkalistoilla työskentelee paras mahdollinen henkilöstö. Volvo on aidosti globaali yritys, joka on koko ajan valmiina tukemaan asiakkaita nopeasti ja tehokkaasti missä päin maailmaa tahansa.

## Suorituskyky on intohimomme.



Volvo Trucks



Renault Trucks



Mack Trucks



UD Trucks



Volvo Buses



Volvo Construction Equipment



Volvo Penta



Volvo Financial Services

# Paranna tehokkuuttasi

Yksi tuottavuuden avaimista on tehokkuus. L20H:n ja L25H:n avulla teet työt paremmin ja nopeammin. Volvon compact-/minipyöräkuormaajat tarjoavat vakiona laatua sekä hyvän näkyvyyden joka puolelle ja erinomaisen vakauden. Ne ovat täydellisiä kumppaneita tehokasta työskentelyä varten.

## Työskentele vakaasti epätasaisessa maastossa

Etsitkö erinomaista pitoa ja vakautta epätasaisesta maastosta varten? L20H:ssa ja L25H:ssa on 38°:n/± 10°:n runkonivel sekä kuljettajan aktivoimat 100-prosenttiset tasauslukitusarjat molemmilla akseleilla.



## Ahtaat tilat eivät tuota ongelmia

L20H:n ja L25H:n kompaktin suunnittelun ansiosta liikut turvallisesti työmaasi ahtailla alueilla. Koska koneiden korkeus on enintään 2 500 mm, niissä on pyörästetty konepelti, poikittain asennettu moottori ja 8 210 mm:n kääntösäde, niiden ohjattavuus on erinomainen.



## Työtehoa parantavaa mukavuutta

Nauti hyvästä näkyvyydestä joka puolelle ja helposta työskentelystä mukavassa Volvo-ohjaamossa. Yhdellä ohjaussauvalla, jossa on kolme toimintoa, käytetään hydraulisia työvälineitä, monitoimikauhoja, lakaisulaitteita ja kierukoita. Valinnaisen säädettävän ohjauspylvään ansiosta kuljettajat voivat myös säätää istuma-asentoaan.



## Suunniteltu turvalliseksi

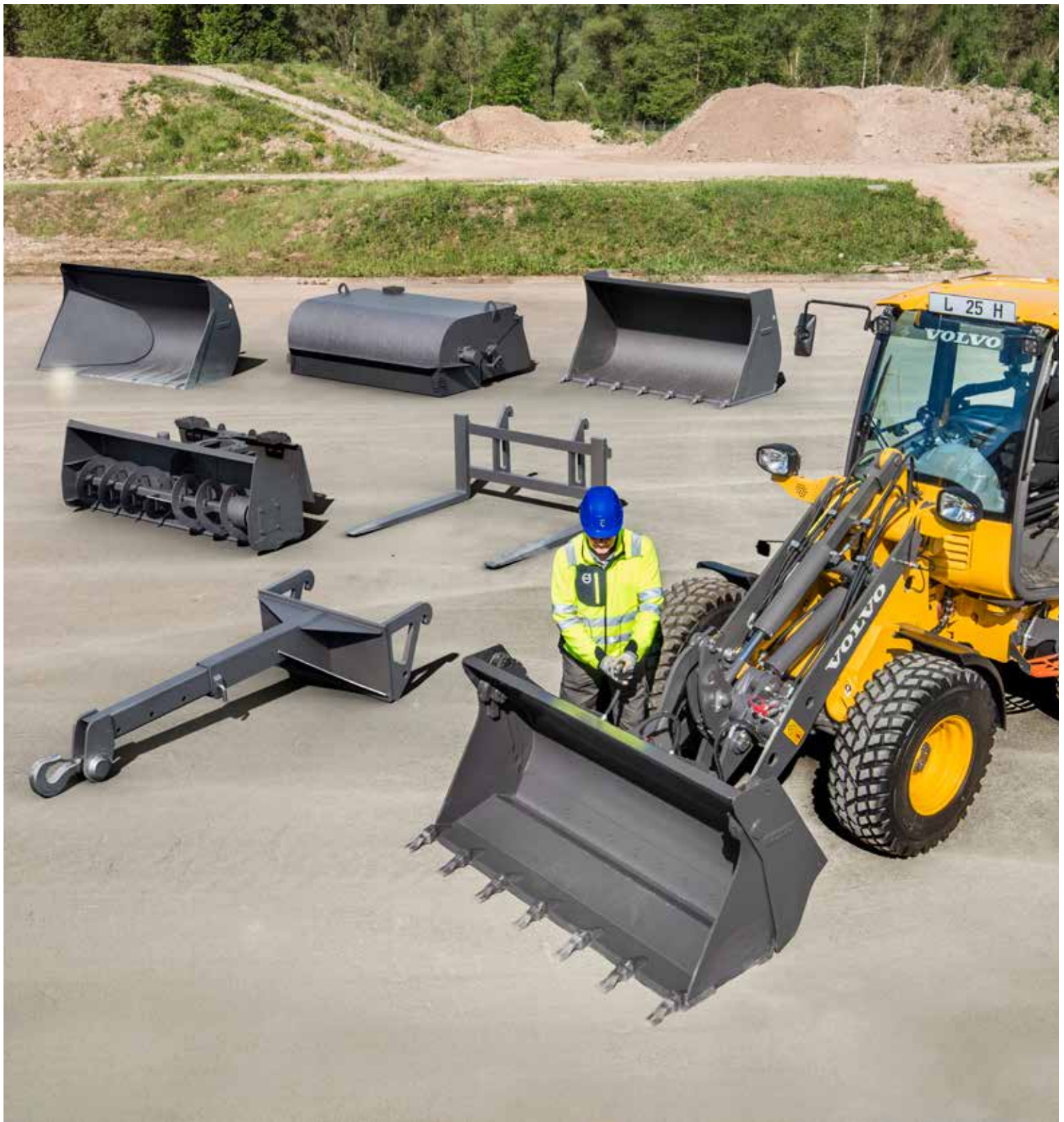
Ympäristöstä hyvin erottuvan askelman avulla nouseminen FOPS/ROPS-sertifioituun ohjaamoon ja poistuminen siitä on helppoa. Hallinnan maksimoimiseksi koneisiin on asennettu yksi ryömintäjarrupoljin, joka mahdollistaa työskentelyn ryömintänopeudella. L20H- ja L25H-malleissa on myös toimialan suurin ilmansuodatin, joten ne tarjoavat miellyttävämmän työskentely-ympäristön pölyisissä työkohteissa.





# SUURI SUORITUSKYKY

Paranna jaksoaikojasi täysautomaattisen hydrostaattisen ajojärjestelmän avulla, jossa on kaksi nopeusluetta, ja työskentele jopa nopeudella 30 km/h. L20H:n ja L25H:n voimanlähteenä on tehokas, dieselhapetuskataysaattorilla (DOC) varustettu moottori, joka on suunniteltu täyttämään uusimmat päästömääräykset ilman regeneroinnin tai lisäaineiden tarvetta. Voit luottaa siihen, että Volvo pitää suorituskykyäsi korkealla ja seisokit minimissä.



# MONIKÄYTTÖINEN COMPACT-/MINIKUORMAAJA

Tarjoamme laajan valikoiman työvälineitä, joilla teet L20H- ja L25H-malleistasi entistä monikäyttöisempiä. Koneen aisastoon, hydraulikkaan ja voimansiirtoon täydellisesti sovitettut Volvon työvälineet tarjoavat ylivoimaisen tuottavuuden ja turvallisuuden. Käytä vaativia työvälineitä varten valinnaista suurvirtaushydraulikkaa, joka syöttää jopa 200 baaria/110 litraa minuutissa.

# Kohti seuraavaa urakkaa

Jotta liiketoimintasi sujuu jouhevasti, Volvo investoi kaikkien koneiden älykkääseen suunnitteluun – ja lisäksi paljon muuhun. Tuotantokumppaninasi tuemme sinua tarjoamalla parhaat laitteet ja varusteet jokaista urakkaa varten. Työväline- ja palveluvalikoimamme on suunniteltu täydentämään koneesi suorituskykyä ja parantamaan kannattavuuttasi.

## Pieni kone, paljon potentiaalia

Pienikokoiset mutta korkealle ulottuvat ja korkealta tyhjentävät L20H ja L25H soveltuvat erinomaisesti kuorma-autojen kuormaamiseen.



## Vähemmän huoltoa, enemmän työskentelyä

Pidä seisokit minimissä maan tasalta saavutettavien huoltopisteiden ja pitkien huoltovälien avulla – voiteluväli on 100 tuntia ja moottoriöljyn vaihtoväli 500 tuntia. Compact-/minipyöräkuormaajat valmistetaan luokkansa parhaista komponenteista, jotta käyttöikä pitenee ja saat vastinetta rahoillesi.



## Tukenasi kaikkialla

Olemme valmiita vastaamaan kaikkiin tarpeisiisi. Ylläpidä tuottavuutta ja koneen toimintavarmuutta helposti saatavilla olevilla, testatuilla ja hyväksytyillä alkuperäisillä Volvo-osilla, joita kaikkia koskee Volvon takuu. Autamme sinua työssäsi tarjoamalla joustavia kunnossapito- ja korjausvaihtoehtoja L20H- ja L25H-malliesi käyttöiän pidentämiseksi.



## Helppoa koneen valvontaa

Estä odottamattomat seisokit ja varmista koneesi tehokas käyttö Volvon huippuluokan CareTrack-telematiikkajärjestelmän avulla. Pysy ajan tasalla ja vastaanota raportteja, hälytyksiä ja polttonesteen tilan, koneen sijainnin ja käyttötuntien kaltaisia tietoja voidaksesi suunnitella huoltosi tehokkaammin.



# Tehokasta kuormausta

## MONIKÄYTTÖINEN COMPACT-/MINIKUORMAAJA

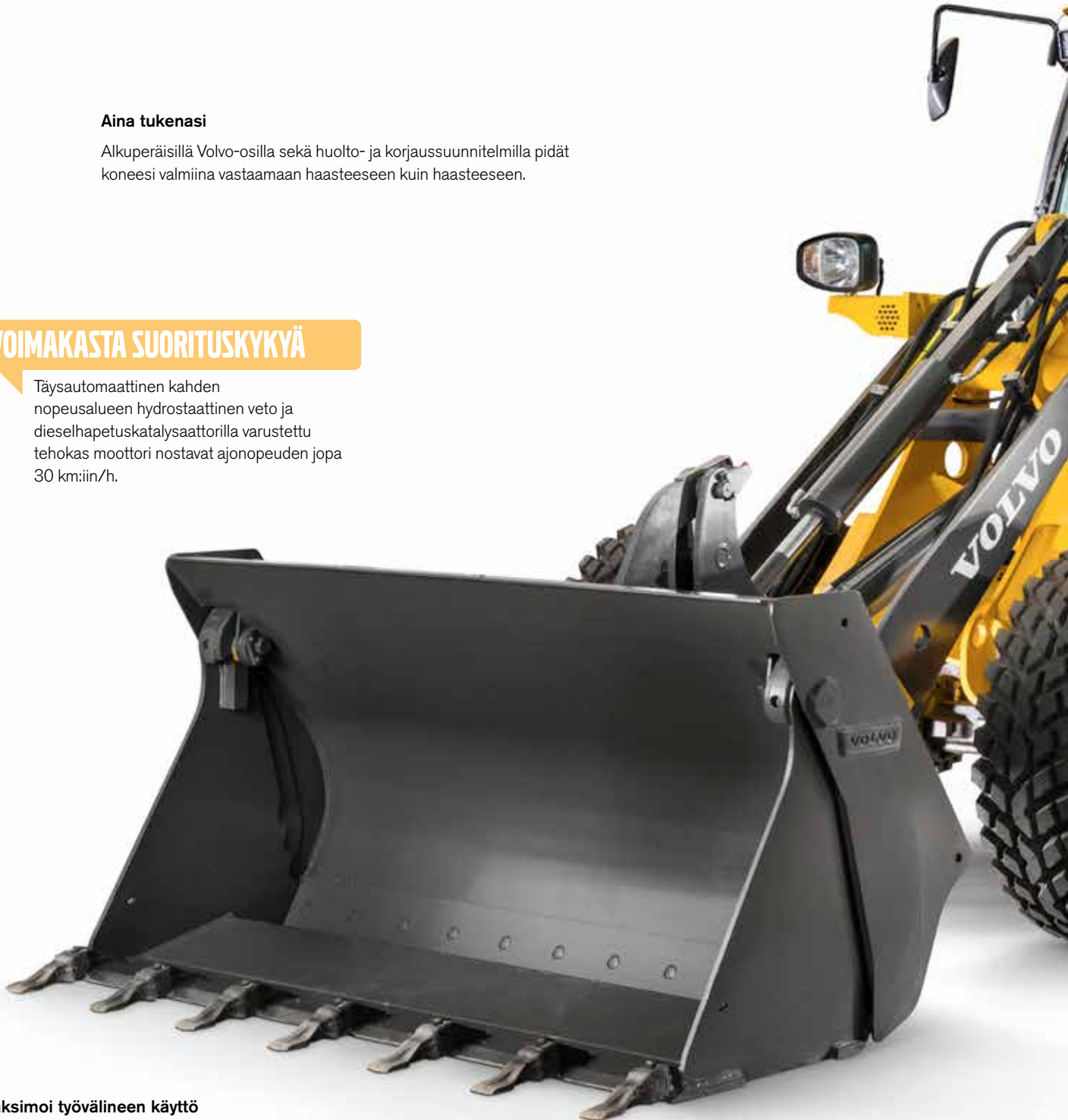
Volvon työvälineet sopivat saumattomasti yhteen koneen aisaston, hydrauliiikan ja voimansiirron kanssa parantaen tuottavuutta.

### Aina tukenasi

Alkuperäisillä Volvo-osilla sekä huolto- ja korjaussuunnitelmilla pidät koneesi valmiina vastaamaan haasteeseen kuin haasteeseen.

## VOIMAKASTA SUORITUSKYKYÄ

Täysautomaattinen kahden nopeusalueen hydrostaattinen veto ja dieselhapetuskatalysaattorilla varustettu tehokas moottori nostavat ajonopeuden jopa 30 km:iin/h.



### Maksimoi työvälineen käyttö

Ota työvälineistäsi kaikki irti toimialan johtavan Volvo-tövälinekannattimen avulla.



### Helppoa koneen valvontaa

CareTrackin laatimien tehokkuusraporttien avulla saavutat optimaalisen tuottavuuden ja ylläpidät koneen toimintavarmuutta.



### Parempi mukavuus parantaa tuottavuutta

Nauti hyvästä näkyvyydestä joka puolelle ja vaivattomasta työskentelystä mukavassa Volvo-ohjaamossa, jossa käytät yhdellä ohjaussauvalla kolmea eri toimintoa.

### Pääsy ahtaille alueille

L20H:n ja L25H:n kompakti muotoilu ja 8 210 mm:n kääntösäde mahdollistavat ohjailtavuuden ahtaissa tiloissa.

### Suunniteltu turvalliseksi

FOPS/ROPS-hyväksytyssä Volvo-ohjaamossa on toimialan suurin ilmansuodatin, hyvin erottuva nousuaskelma ja yksi ryömintäjarrupoljin.

### Pieni kone, suuret mahdollisuudet

Pienikokoiset, mutta korkealle ulottuvat ja korkealta tyhjentävät L20H ja L25H ovat erinomainen valinta kuorma-autojen kuormaamista varten.

### Työskentele vaativassa maastossa

Pidon parantamiseksi epävakaa alustalla L20H:ssa ja L25H:ssa on 38°:n/± 10°:n runkonivel sekä kuljettajan ohjaamat 100-prosenttiset taseuslukitussarjat molemmilla akseleilla.

### Vähemmän huoltoa, enemmän työntekoa

Maan tasalta saavutettavien voitelupisteiden, luokkansa johtavien komponenttien ja pitkien huoltovälien ansiosta seisokit pysyvät minimissä.

# Volvo L20H ja L25H yksityiskohdittain

## Moottori

4-sylinterinen yhteispaineruiskutuksella varustettu vesijäähdytteinen Volvo-dieselmoottori täyttää EU:n Stage IIIB- ja EPA:n Tier 4 Final -päästövaatimukset. Koneissa on pakokaasujen jälkikäsitelyjärjestelmä ja dieselhappetuskatalysaattori. Moottorissa on tehokas jäähdytysjärjestelmä, joka koostuu päävesitilasta sekä sylinteriporausten välissä olevista vesikanavista. Keskitetty suoraruiskutusjärjestelmä toimii polttojärjestelmänä, joka tarjoaa suuremman ruiskutuspaineen ja uudistetun palotilan. Tuloksena on 25 % vähemmän hiukkasia, jolloin moottorin tärinä ja äänen säteily vähenevät ja kokonaismelutaso laskee.

		L20H	L25H
Moottori	Volvo	D2.6M	D2.6M
Maks. teho kierrosluvulla	r/min	2 400	2 400
SAE J1995 brutto	kW	48	48
	hv	65,3	65,3
SAE J1349, ISO 9249 netto	kW	47,3	47,3
	hv	64,3	64,3
Maks. vääntö kierrosluvulla	r/min	1 500	1 500
SAE J1995 brutto	Nm	225	225
SAE J1349, ISO 9249 netto	Nm	221,6	221
Taloudellinen työskentelyalue	r/min	1 500	1 500
Iskutilavuus	l	2,62	2,62
Poraus	mm	87	87
Iskunpituus	mm	110	110

## Sähköjärjestelmä

Contronic-sähköjärjestelmä keskusvaroitusvaloineen ja summereineen tarjoaa käyttäjälle selkeää ja helppolukuista tietoa. Näppäimistöllä on helppo liikkua LCD-keskinäytössä, jossa on pää- ja alatielokentät. Erilaisia ohjaus- ja valvontatoimintoja varten on saatavana merkki- ja aktiivointivaloja. Varoitusäänimerkki kuuluu ja keskusmerkkivalo vilkkuu, jos töiden aikana esiintyy epänormaaleja arvoja tai vikailmoituksia. Saatavana on mittareita jäähdytysnesteen lämpötilaa ja polttoainemäärää varten. Sulakerasiassa on sulakkeiden testausliitäntä, jonka avulla kuljettajat voivat tehdä alustavia tutkimuksia vianmäärityksien lyhentämiseksi.

		L20H	L25H
Jännite	V	12	12
Akut	V	12	12
Akkukapasiteetti	Ah	100	100
Generaattorin nimellisteho	W/A	70	70
Käynnistysmoottorin teho	kW	2,5	2,5

## Ajolaite

Hydrostaattisessa vaihteistossa on neljä nopeusaluetta, joita voidaan vaihtaa vetovoiman katkeamatta. Maksimivetovoima on saatavana kaikilla nopeusalueilla ajosuunnasta riippumatta. Yksi "ryömintäjarrupoljin" tarjoaa koneen nopeuden muuttuvan ohjauksen ja tehon pehmeän välittymisen pyöriin moottorin kierrosluvun pysyessä tasaisena. Oikeanpuoleisessa monitoimiohjaussauvassa ovat helposti ulottuvilla vaihteiston eteenpäinajo-, vapaa-asento- ja peruutusasentojen sekä tasauslukitusarjojen painikkeet. Kone on suunniteltu käytettäväksi yhdellä kädellä, jolloin kuljettajan ergonomia on erinomainen ja tehokkuus parempi kaikissa työskentelykohteissa. Kaksi jäykkää planeetta-aksella tarjoavat kestävyttä. Keskirunkonivel ja neliveto tarjoavat erinomaisen etenemiskyvyn kaikenlaisilla alustoilla. Molempien akselien 100-prosenttiset tasauslukitusarjat varmistavat renkaiden minimaalisen kulumisen kovilla alustoilla ja maksimipidon pehmeillä pohjilla.

		L20H	L25H
Heilahduskulma	± °	10	10
Heilahtelu pyörän kohdalla, maks.	mm	226	245
Tela	mm	1 300	1 410
Nopea versio			
1. vaihde	km/h	7	7
2. vaihde	km/h	30	30

## Jarrujärjestelmä

Luotettava kaksoiskäyttöjarru vaikuttaa kaikkiin neljään pyörään: 1. Kulmaton hydrostaattinen ryömintäjarru. 2. Keskuslevyjarru, jota käytetään "ryömintä-/jarrupolkimella". Polkimen liikkeen alkuvaihe kytkee ryömintätoiminnon, liikkeen viimeinen kolmannes keskuslevyjarrun. Itsenäinen mekaanisesti käytettävä seisontajarru aktivoi kaikkiin neljään pyörään vaikuttavan keskuslevyjarrun.

## Ohjausjärjestelmä

Ohjausyksikön järjestelmä on suunniteltu open center -malliseksi korkeita aksiaalikuormia ja suuria ajonopeuksia varten. Ohjausyksikön ja runkonivelen välillä ei ole mekaanista yhteyttä. Tämän seurauksena ohjaussynterini vaikuttavat ulkoiset voimat vaimennetaan häiritsemättä kuljettajan keskittymistä. Mahdolliset reaktiivoimat vaimennetaan ohjauspyörän kautta. Kahden hydraulipumpun ansiosta ohjausjärjestelmä ei vaikuta työhydrauliikkajärjestelmän (nostamisen/kallistamisen) nopeuteen.

		L20H	L25H
Ohjaussynterit		1	1
Työpaine	MPa	21	21
Maksimivirtaus	l/min	30	30
Maksimivivelointi	± °	38	38

## Ohjaamo

Ohjaamo on testattu ja hyväksytty erittelyjen ROPS (ISO 3471, SAE J1040) ja FOPS (ISO 3449) mukaisesti. Ohjaamo täyttää standardin ISO 6055 vaatimukset, jotka koskevat kuljettajan suojaamista pään yläpuolella olevilta esineiltä. Ohjaamo täyttää myös teollisuustrukkeja koskevat sekä kuljettajan turvajärjestelmää koskevan standardin SAE J386 vaatimukset. Kuljettajan istuimessa on säädettävä jousitus ja sisäänkelautuva turvavyö. Suurikokoiset elementit suodattavat raittiin ilman ennen sen pääsyä ohjaamoon, jotta ohjaamossa kiertävä ilma on puhdasta. Ohjaamossa on monta tuuletussuutinta nopeaa huurteen- ja jäänpoistoa varten. Contronic-valvontajärjestelmä tarjoaa tärkeää tietoa ja sijaitsee keskeisellä paikalla, jotta kaikki koneen hallintalaitteet ovat kuljettajan näkökentässä.

## Hydrauliijärjestelmä

Työhydrauliikkajärjestelmä, jossa mekaanisesti käytettävät ohjausventtiilit. **Järjestelmän syöttö:** hammaspyöräpumppu tuottaa virtauksen työhydrauliikkaan. **Järjestelmän ohjaus:** kaksitoiminen 3-luistinen pääohjausventtiili. **Nostotoiminnolla on neljä asentoa:** nosto, pito (vapaa), lasku ja kellunta. **Kallistustoiminnolla on kolme asentoa:** taakse kallistus, pito ja kippaus. Lisävarusteena on saatavana neljäs hydrauliikkatoiminto hydraulisten työvälineiden (Hi-Tip-kauha, kulmalakaisulaite jne.) käyttöä varten **Suodatus:** täysvirtaussuodatus 10-mikronisen (absoluuttinen) suodatinpatruunan läpi yhdistetyssä imu-paluu-suodattimessa. **Jäähdytys:** termostaattisesti ohjattu öljyvirtaus öljynjäähdyttimeen (nopea lämpeneminen, optimoitu jäähdytys).

		L20H	L25H
Työpaine maks.	MPa	20	23
Virtaus	l/min	55	55
moottorin käyntinopeudella	r/min	2 400	2 400
Työpaine suurvirtauksella maks.	MPa	20	20
Suurvirtaus	l/min	110	110
moottorin käyntinopeudella	r/min	2 400	2 400

## Vivusto

Suuntaisaisasto tarjoaa 100 %:n suuntaisnoston kuormaushaarukalla. Vivustojärjestelmä ja työvälinekannatin on suunniteltu siten, että näkyvyys etutyövälineeseen, haarukkapiikkeihin ja haarukkapiikkien päihin on erinomainen. Volvon P-työvälinekannattimessa (P = suuntaisaisasto) on hyvin pitkät ohjaintapit ja ylimääräinen tiivisterengas suojana pölyä ja mutaa vastaan.

		L20H	L25H
Vivustojärjestelmä	Suuntaisaisasto	Suuntaisaisasto	
Nostosylinterit		2	2
Kallistussylinterit		1	1
Nostoaika (kuormattuna)	s	5,2	5,2
Laskuaika (tyhjänä)	s	3	3
Tyhjennysaika	s	3,9	3,9

## Täyttö huollossa

Laajalle avautuva konepelti helpottaa ja nopeuttaa huoltoa. Uudistetussa vastapainossa on vasemmalla puolella huoltoaukko, jonka kautta hydraulpumput on hyvin helppo huoltaa. Pääsulakerasia ja ohjausventtiili sijaitsevat konepellin takana oikealla. Tämä huoltopaneeli lukitaan avaimella.

		L20H	L25H
Polttoainesäiliö	l	60	60
Moottoriöljy	l	10,2	10,2
Moottorin jäähdytysneste	l	9,3	9,3
Hydrauliikkasäiliö	l	59	59
Etuakselin öljy	l	4,1	4,1
Taka-akselin öljy	l	5,4	5,4

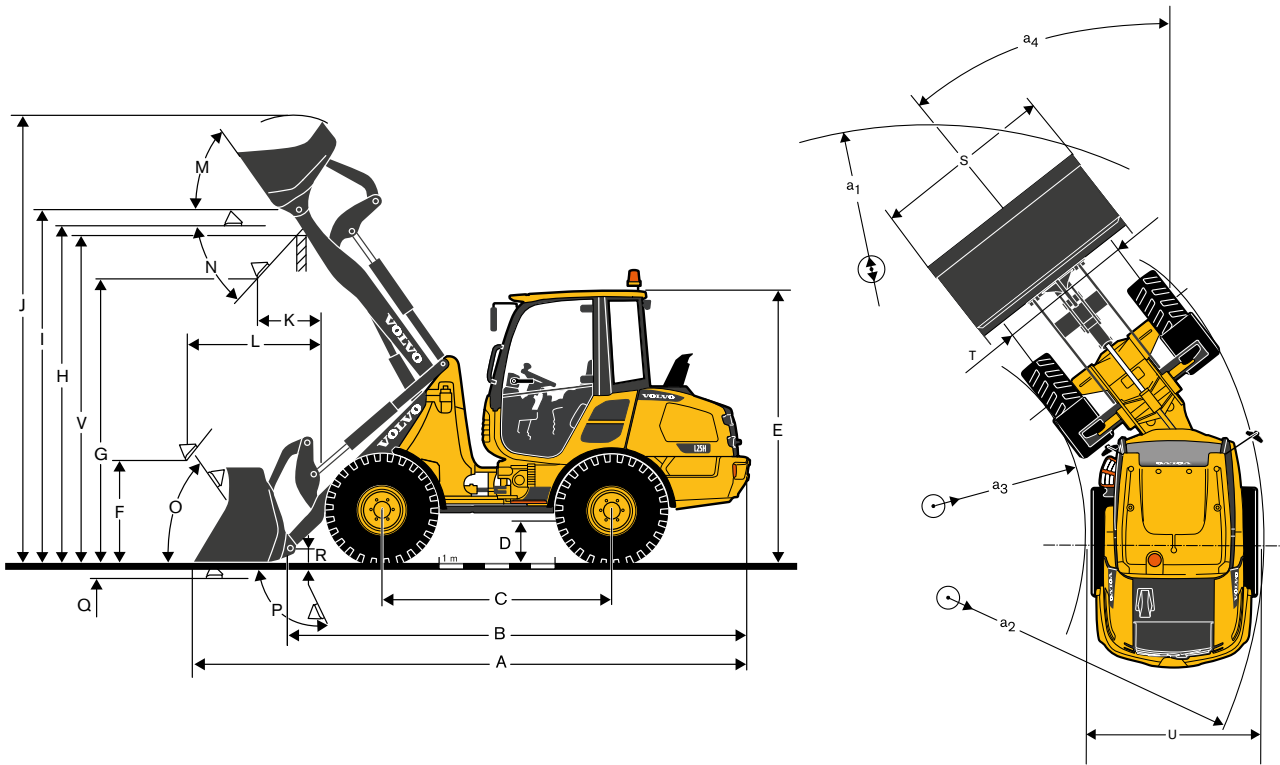
## Renkaat

	L20H	L25H
Koko	335/80R18	335/80R18
Vanne	11 x 18	11 x 18

## Äänitaso

	L20H	L25H	
Ohjaamon äänitaso standardin ISO 6396 mukaan			
LpA	dB(A)	75	75
Ulkoisen äänitaso normin ISO 6395 mukaan			
LwA	dB(A)	99	99

# Erittelyt



## ERITTELYT KAUHATYYPIN MUKAAN

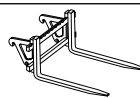
Selustus	Yksikkö	L20H			
		Yleiskäyttö		Kevyt materiaali	4-in-1
<b>335/80 R18 -renkailla</b>					
Tilavuus kukkurallaan	m <sup>3</sup>	0,7	0,85	1,0	0,65
Ainetiheys	kg/m <sup>3</sup>	1 900	1 700	1 400	1 900
Staatinn kaatokuorma, suora (ISO / DIS)	kg	3 350	3 300	3 250	3 050
Staatinn kippauskuorma, täysi kääntö 38° (ISO / DIS)	kg	3 000	2 950	2 900	2 750
Hydraulinen nostokapasiteetti, maks.	kN	35	34	33,5	32,5
Murtovoima:	kN	35	30,5	28	36,5
A Kokonaispituus	mm	5 035	5 135	5 195	5 030
J Nostokorkeus, maks.	mm	4 065	4 145	4 195	4 070
S Kauhau leveys	mm	1 650	1 650	1 800	1 650
a <sub>1</sub> Pyyhkäisyhalkaisija	mm	8 205	8 260	8 435	8 205
Q Kaivussyvyys	mm	105	105	105	145
G Tyhjennyskorkeus	mm	2 520	2 445	2 405	2 500
K Ulottuvuus maksimikorkeudella	mm	640	705	745	555
L Ulottuvuus, maks.	mm	1 455	1 520	1 560	1 370
Toimintapaino	kg	4 480	4 500	4 520	4 650

## MITAT

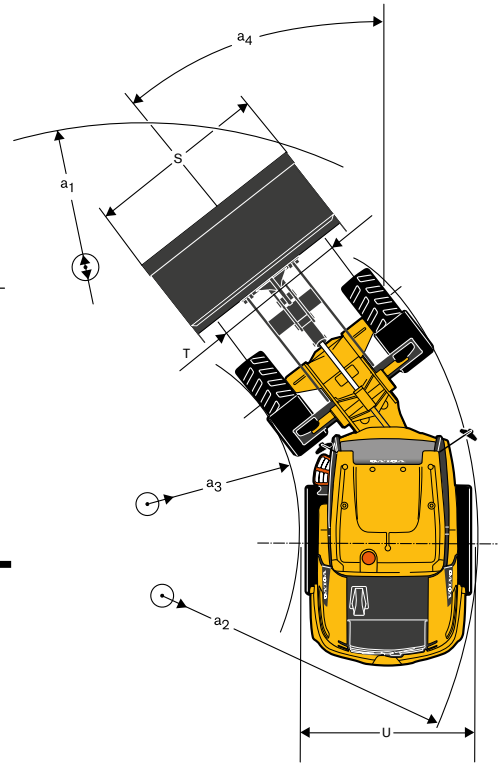
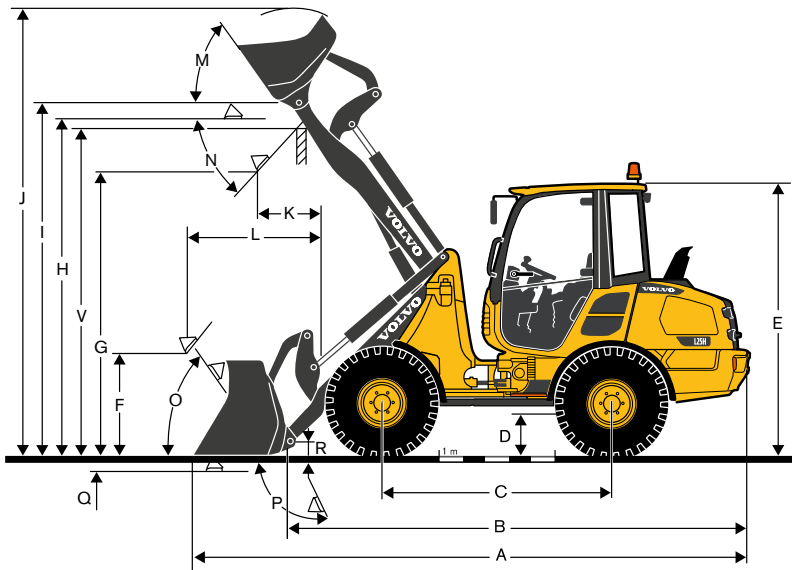
L20H, suuntaisaisasto, 335/80 R18 -renkaat ja suuntaistyövälinekannatin

Kuvaus	Yksikkö	
B	mm	4 275
C	mm	2 050
D	mm	290
E	mm	2 485
F	mm	884
H	mm	2 990
I	mm	3 140
M	°	56
N	°	45
O	°	54
P	°	65
R	mm	145
T	mm	1 300
U	mm	1 630
V	mm	2 905
a <sub>2</sub>	mm	3 830
a <sub>3</sub>	mm	2 155
a <sub>4</sub>	°	± 38

## KUORMAUSHAARUKOIDEN ERITTELYT



Selustus	Yksikkö	L20H
Kuormaushaarukalla  Painopiste	mm	500
Kaatokuorma, täysi kääntö (ISO / DIS)	kg	2 290
Hyötykuorma, EN 474-3, 60/80 %	kg	1 350/1 800
Hyötykuorma 80 %, kuljetusasento, 40° täysi kääntö	kg	2 200



#### ERITTELYT KAUHATYYPIN MUKAAN

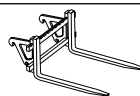
Selostus	Yksikkö	L25H			
		Yleiskäyttö	Kevyt materiaali	4-in-1	
<b>335/80 R18 -renkailla</b>					
Tilavuus kukkurallaan	m <sup>3</sup>	0,85	1,0	1,2	0,8
Ainetiheys	kg/m <sup>3</sup>	1 900	1 700	1 400	1 900
Staattinen kaatokuorma, suora (ISO / DIS)	kg	3 800	3 750	3 700	3 600
Staattinen kippauskuorma, täysi kääntö 38° (ISO / DIS)	kg	3 400	3 350	3 300	3 150
Hydraulinen nostokapasiteetti, maks.	kN	41	40,2	39,5	37,8
Murtovoima:	kN	37	32,5	29	35,7
A Kokonaispituus	mm	5 059	5 195	5 295	5 150
J Nostokorkeus, maks.	mm	4 100	4 195	4 290	4 090
S Kauhaleveys	mm	1 800	1 800	1 800	1 800
a <sub>1</sub> Pyyhkäisyhalkaisija	mm	8 380	8 435	8 490	8 410
Q Kaivussyvyys	mm	105	105	105	145
G Tyhjennyskorkeus	mm	2 480	2 405	2 330	2 415
K Ulottuvuus maksimikorkeudella	mm	680	745	810	640
L Ulottuvuus, maks.	mm	1 495	1 560	1 610	1 455
Toimintapaino	kg	4 920	4 930	4 950	5 090

#### MITAT

L25H, suuntaisaisasto, 335/80 R18 -renkaat ja suuntaistyövälinekannatin

Kuvaus	Yksikkö	
B	mm	4 275
C	mm	2 050
D	mm	290
E	mm	2 485
F	mm	840
H	mm	2 990
I	mm	3 140
M	°	56
N	°	45
O	°	54
P	°	65
R	mm	145
T	mm	1 410
U	mm	1 740
V	mm	2905
a <sub>2</sub>	mm	3 890
a <sub>3</sub>	mm	2 100
a <sub>4</sub>	°	± 38

#### KUORMAUSHAARUKOIDEN ERITTELYT



Selostus	Yksikkö	L25H
Kuormaushaarukalla  Painopiste	mm	500
Kaatokuorma, täysi kääntö (ISO / DIS)	kg	2 670
Hyötykuorma, EN 474-3, 60/80 %	kg	1 600/2 100
Hyötykuorma 80 %, kuljetusasento, 40° täysi kääntö	kg	2 500

# Varusteet

## VAKIO- JA LISÄVARUSTEET

- = vakio
- = valinnainen

	L20H	L25H
<b>Moottori</b>		
Dieselmoottori, vesijäähdytteinen, varustettu dieselhapetuskataysaattorilla (DOC)	•	•
Automaattinen moottorin sammutus	◦	◦
Käsikaasu	•	•
Lisäpolttonestesuodatin vedenerottimella	•	•
Polttoaineen esilämmitin (12 V)	◦	◦
Kylmäkäynnistysapu imuilman lämmittimellä (110/220 V)	◦	◦
Kaksivaiheinen ilmansuodatin, jossa ensisuodatin ja turvaelementti	•	•
Ilmansuodatin esipuhdistimella (Turbo II)	◦	◦
Turvakäynnistys	•	•
<b>Ajolaite</b>		
Hydrostaattinen veto	•	•
Yhdistetty jarru-/ryömintäpoljin	•	•
Kuljettajan valitsevat 100-prosenttiset tasauslukitusarjat molemmilla akselilla	•	•
Käsin ohjattava ryömintäventtiili.	◦	◦
Voimansiirron poiskytkentä (seisontajarrun avulla)	◦	◦
Voimansiirron poiskytkentä (seisontajarrun ja turvavyön välityksellä)	◦	◦
<b>Sähköjärjestelmä</b>		
Edessä halogeeniajovalot, joissa kauko- ja lähivalot ja integroidut pysäköintivalot	•	•
Jarru- ja takavalot, suuntavilkut hätävilkuilla	•	•
Työvalo (oikealla takana)	•	•
Työvalot (2 edessä/2 takana), halogeeni	◦	◦
Työvalot (2 edessä/2 takana), LED	◦	◦
Virtapistoke 12 V/20 A (polttoaineen täyttöpumpun varten)	◦	◦
CareTrack Basic	◦	◦
CareTrack Advanced	◦	◦
<b>Hydrauliijärjestelmä</b>		
Erillinen hammaspyöräpumpuposio työ- ja ohjaushydrauliikkaa varten	•	•
Säätöventtiili, jossa kolmiluistijärjestelmä	•	•
Lisähydraulipumppu (suuri virtaus)	◦	◦
Yksi vipu, integroitu 3. toiminto	◦	◦
Virtauksenjakoventtiili	◦	◦
Puomin jousitusjärjestelmä (BSS)	◦	◦
Lisäliittimet 3. hydrauliipiiriä varten	◦	◦
Neljäs lisähydrauliipiiri mukaan lukien liittimet	◦	◦
<b>Ympäristö</b>		
Biologisesti hajoavat hydrauliöljyt	◦	◦
<b>Mittarit &amp; hallintalaitteet</b>		
Yksi ohjausvipu, jossa hydraulitoiminnot puomin ja kauhan kanssa työskentelyä varten	•	•
Yksivipuohjaus kelluntatoiminnolla	•	•
Yksi ohjausvipu, jossa eteenpäinajo/peruutus/vapaa-asento	•	•
Yksivipuohjaus ja tasauslukitusarjat	•	•
Yksivipuohjaus, nopeusalue matala/korkea	•	•
Yksivipuohjaus, 3. hydraulitoiminto	•	•
Yksi ohjausvipu äänitorvella	•	•
Yksi ohjausvipu, jossa hätävaroituskytin	•	•
Analoginen polttoainemäärän ilmaisim	•	•
Hydrauliöljyn lämpötilan analoginen ilmaisim	•	•
Valaistut (värikoodatut) työntuntisymbolit	•	•
Valaistut (värikoodatut) suuntasymbolit (eteenpäin/peruutus)	•	•
Valaistut (värikoodatut) suuntavilkusymbolit (vasen/oikea)	•	•
Valaistut symbolit (värikoodatut) imuilmalämmitintä (valinnaisvaruste) varten	◦	◦
Valaistut (värikoodatut) ajovalosymbolit	•	•
Valaistut (värikoodatut) tasauslukitusarjojen symbolit	•	•
Valaistut (värikoodatut) akun lataussymbolit	•	•
Valaistut (värikoodatut) ajonopeuden (korkea/matala) symbolit	•	•
Valaistut varoitussymbolit ja äänimerkki (sytytysvirta kytketty) seuraaville: jäähdytysnesteen lämpötila, hydrauliöljyn lämpötila, hydrauliöljyn suodatin, moottorin öljynpaine, ilmansuodattimen tukos, laturi, seisontajarru	•	•

## VAKIO- JA LISÄVARUSTEET

- = vakio
- = valinnainen

	L20H	L25H
<b>Turvallisuus</b>		
Pyörivä varoitusmajakka, halogeeni	◦	◦
Pyörivä varoitusmajakka, LED	◦	◦
Äänivaroitus peruutettaessa	◦	◦
Äänivaroitus peruutettaessa, kytkettävä	◦	◦
Äänivaroitus peruutettaessa, pehmeä ääni	◦	◦
Varkaudenestöjärjestelmä	◦	◦
Turvaventtiilit nostamista varten	◦	◦
Turvaventtiilit kallistusta varten	◦	◦
Pyöräkiila	◦	◦
Varoituskolmio	◦	◦
Pääajovalojen suojukset	◦	◦
Suojukset työvaloja varten	◦	◦
Suojukset takavaloja varten	◦	◦
<b>Ohjaamon ulkopuoli</b>		
ROPS/FOPS-ohjaamo, asennettu eristyksillä	•	•
Lukittava ovi	•	•
Säilytetyt karkaistut lasit kaikissa ikkunoissa	•	•
Laminoidu tuulilasi	•	•
Ohjaamon oven lukitus sen ollessa auki (koneen leveydellä)	•	•
Oikeanpuoleinen ikkuna avattavissa ja lukittavissa 180°:een (koneen leveydellä)	•	•
Tuulilinsipyyhin ja pesulaite (edessä/takana)	•	•
Ulkotaustapeilit (oikea/vasen)	•	•
Ulkotaustapeilit (oikea/vasen), lämmitetyt	◦	◦
Ulkotaustapeilit (oikea/vasen), parannetut	◦	◦
<b>Ohjaamon sisäpuoli</b>		
Ohjaamon valaistus	•	•
12 voltin varustepistorasia	•	•
Mekaanisesti jousitettu kuljettajan istuin, jossa käsipyörä painon mukaista säätöä varten, integroitu 2-pisteturvavyöjärjestelmä, korkeuden ja kallistuksen säätö, vaakasäätö ja selkänöjan säätö	•	•
Ilmajousituksella ja lämmityksellä varustettu kuljettajan istuin, jossa automaattinen säätö painon mukaan, 12 V, pneumaattinen korkeussäätö, selkänöjan säätö, vaaka- ja kallistussäätö, säädettävä iskunvaimennin, istuintynyn säätö, paineilmakäyttöinen ristiselän tuki ja pikavapautus	◦	◦
Turvavyö	•	•
Häikäisy suoja	•	•
Lämmitin ilmansuodattimella ja huurteenpoistolla (etu/taka)	•	•
Ohjaamon tuuletus	•	•
Säilytyskotelo	•	•
Ilmastointilaitteisto (AC)	◦	◦
Radio	◦	◦
Radiovalmius	◦	◦
<b>Työvarusteet</b>		
Kauhatason osoitin, mekaaninen	◦	◦
Lakaisuharjavalmius (katkaisin ohjaamossa, 7-napainen sähköpistorasia puomissa)	◦	◦

## VAKIO- JA LISÄVARUSTEET

- = vakio
- = valinnainen

	L20H	L25H
<b>Alusta</b>		
Lokasuojat (edessä/takana)	•	•
Lukittava konepelti	•	•
Pystypakoputki	•	•
Hinauslaite	•	•
Nostosilmukat	•	•
Sidontasilmukat	•	•
<b>Huolto ja hoito</b>		
Työkalusarja (työkalut ja rasvapistooli)	◦	◦
Asiakirjakotelo	◦	◦
<b>Muu</b>		
Suuntaisastaston työvälinekannatin (P)	•	•
Yleismallinen työvälinekannatin (SSL)	◦	◦
Räätälöity koneen väri	◦	◦

## VAKIO- JA LISÄVARUSTEET

- = vakio
- = valinnainen

	L20H	L25H
<b>Virallinen hyväksyntä</b>		
Laatu: DIN/ISO 9001	•	•
Turvallisuus: CE - Criteron	•	•
Konedirektiivin 2006/42/EY ohjeet	•	•
ROPS ISO 3471	•	•
FOPS ISO 3449	•	•
Käyttöpaino: ISO 7131	•	•
Kaatokuorma / hyötykuorma: ISO 14397-1	•	•
EMC (elektromagneettinen yhteensopivuus)	•	•
89/336/ETY plus lisäys	•	•
Ympäristö: DIN/ISO 14001	•	•
Äänieristys: 2000/14/EY	•	•

## VOLVON LISÄVARUSTEVALIKOIMA

### Suurvirtaushydrauliikka



### Lisätyövalot



### Materiaalinkäsittelyvarsi



### Puomin jousitusjärjestelmä



### Rengasvaihtoehdot



Kaikkia tuotteita ei ole saatavana kaikilla markkina-alueilla. Tuotteidemme jatkuvan kehittelyn johdosta pidämme itsellämme oikeuden erittelyiden ja mallien muutoksiin ilman edeltävää ilmoitusta. Kuvat eivät välttämättä esitä koneen vakioversioita.



**VOLVO**

Volvo Construction Equipment

[www.volvoce.com](http://www.volvoce.com)