

RX 20 Tekniska data

Elektrisk motviktstruck



[RX 20-14C/Li-Ion](#)

[RX 20-16C/Li-Ion](#)

[RX 20-16/Li-Ion](#)

[RX 20-16L/Li-Ion](#)

[RX 20-18/Li-Ion](#)

[RX 20-18L/Li-Ion](#)

[RX 20-20L/Li-Ion](#)

[RX 20-16P/Li-Ion](#)

[RX 20-16PL/Li-Ion](#)

[RX 20-18P/Li-Ion](#)

[RX 20-18PL/Li-Ion](#)

[RX 20-20P/Li-Ion](#)

[RX 20-20PL/Li-Ion](#)



				STILL	STILL	STILL	STILL	STILL	STILL	STILL
Kämetecken	1.1	Tillverkare								
	1.2	Tillverkarens typbeteckning		RX 20-14C/Li-Ion	RX 20-16C/Li-Ion	RX 20-16/Li-Ion	RX 20-16L/Li-Ion	RX 20-18/Li-Ion	RX 20-18L/Li-Ion	RX 20-20L/Li-Ion
	1.2.1	Tillverkarens typnummer		6219	6220	6221	6222	6223	6224	6225
	1.3	Drivning		Elektrisk	Elektrisk	Elektrisk	Elektrisk	Elektrisk	Elektrisk	Elektrisk
	1.4	Användning		Sittande	Sittande	Sittande	Sittande	Sittande	Sittande	Sittande
	1.5	Kapacitet/belastning	Q	kg	1400	1600	1600	1600	1800	2000
	1.6	Lastens tyngdpunkt	c	mm	500	500	500	500	500	500
	1.8	Lastavstånd	x	mm	374	374	374	374	374	388
	1.9	Hjulbas	y	mm	1319	1319	1409	1517	1409	1517
Vikter	2.1	Nettovikt (inkl. batteri)		kg	2926	3125	3057	3127	3231	3419
	2.2	Axeltryck med last	fram/bak	kg	3826/500	4160/565	4112/545	4133/594	4440/590	4450/769
	2.3	Axeltryck utan last	fram/bak	kg	1498/1428	1500/1625	1520/1537	1611/1516	1524/1707	1612/1806
Hjul/underrede	3.1	Däck			Superelastiska	Superelastiska	Superelastiska	Superelastiska	Superelastiska	Superelastiska
	3.2	Däckstorlek	fram		180/70-8	180/70-8	180/70-8	200/50-10	200/50-10	200/50-10
	3.3	Däckstorlek	bak		125/75-8	125/75-8	125/75-8	125/75-8	140/55-9	140/55-9
	3.5	Antal hjul (x = drivna)	fram/bak		2x/2	2x/2	2x/2	2x/2	2x/2	2x/2
	3.6	Spårvidd	fram/bak	b ₁₀ /b ₁₁	mm	932/168	932/168	932/168	942/172	942/172
	4.1	Lyftstativets/gaffelvagnens tiltning	framåt/bakåt	α/β	°	5/6	5/6	5/6	5/6	5/6
	4.2	Stativhöjd	i indraget läge	h ₁	mm	2160	2160	2160	2160	2160
	4.3	Frilyft		h ₂	mm	150	150	150	150	150
	4.4	Lyft ¹		h ₃	mm	3180	3180	3180	3180	3180
Mått	4.5	Stativhöjd	i utfällt läge	h ₄	mm	3742	3742	3742	3742	3742
	4.7	Höjd över skyddstaket (låg version)		h ₆	mm	2035 (1949)	2035 (1949)	2035 (1949)	2035 (1949)	2035 (1949)
	4.8	Sitthöjd/ståhöjd		h ₇	mm	1058	1058	1058	1058	1058
	4.12	Kopplingshöjd		h ₁₀	mm	473	473	473	473	473
	4.19	Totallängd		l ₁	mm	2661	2661	2744	2852	2866
	4.20	Längd inklusive gafflarnas baksida		l ₂	mm	1861	1861	1944	2052	2066
	4.21	Totalbredd		b ₁	mm	1099	1099	1099	1149	1149
	4.22	Gaffelarmens tjocklek		s	mm	40	40	40	40	40
	4.22.1	Gaffelarmens bredd		e	mm	80	80	80	80	80
	4.22.2	Gaffelarmens längd		l	mm	800	800	800	800	800
	4.23	Gaffelvagn DIN 15173, klass/form A, B				ISO II A	ISO II A	ISO II A	ISO II A	ISO II A
	4.24	Gaffelvagnsbredd		b ₃	mm	980	980	980	980	980
	4.31	Markfrigång under lyftstativet		m ₁	mm	≥90	≥90	≥90	≥90	≥90
	4.32	Markfrigång vid hjulbasens mittpunkt		m ₂	mm	114	114	114	114	114
	4.33	Arbetsbredd för pall 1000 x 1200 tvärgående ^{2,3}		A _{st}	mm	3186	3186	3269	3377	3390
	4.34	Arbetsbredd för pall 800 x 1200 längsgående ^{2,3}		A _{st}	mm	3311	3311	3394	3502	3516
4.35	Vändradie		W _a	mm	1487	1487	1570	1678	1678	
4.36	Minsta vridpunktsavstånd		b ₁₃	mm	-	-	-	-	-	
Prestanda	5.1	Körhastighet (Blue-Q/normalt/sprintläge)	med last	km/h	16/16/20	16/16/20	16/16/20	16/16/20	16/16/20	16/16/20
	5.1.1	Körhastighet (Blue-Q/normalt/sprintläge)	utan last	km/h	16/16/20	16/16/20	16/16/20	16/16/20	16/16/20	16/16/20
	5.2	Lyfthastighet	med last	m/s	0,54	0,53	0,53	0,53	0,52	0,45
	5.2.1	Lyfthastighet	utan last	m/s	0,75	0,75	0,75	0,75	0,75	0,63
	5.3	Sänkhastighet	med/utan last	m/s	0,5/0,5	0,51/0,5	0,51/0,5	0,51/0,5	0,52/0,5	0,48/0,41
	5.5	Dragkraft ⁴	med/utan last	N	5100/5100	5100/5200	5100/5200	5100/5200	4900/5100	4800/5000
	5.6	Max. dragkraft ⁴	med/utan last	N	12300/7700	12300/7700	12300/7900	12300/8500	12000/7900	12000/8500
	5.7	Backtagningsförmåga ⁴	med/utan last	%	20,4/24	18,6/24	18,6/24	18,6/24	18,6/24	15/18,1
	5.8	Max. backtagningsförmåga ⁴	med/utan last	%	30,3/27,9	27,6/26	28/27,4	27,4/28,7	25,1/26	25,3/28,3
	5.9	Accelerationstid/15 m (Blue-Q/normalt/sprintläge)	med last	s	5,7/5,4/5,1	5,7/5,4/5,1	5,7/5,4/5,1	5,7/5,4/5,1	5,8/5,5/5,2	5,8/5,5/5,3
5.9.1	Accelerationstid/15 m (Blue-Q/normalt/sprintläge)	utan last	s	5,4/5,1/4,8	5,4/5,1/4,8	5,4/5,1/4,8	5,4/5,1/4,8	5,4/5,1/4,8	5,4/5,1/4,8	
5.10	Färd broms				Elektrisk/mechanisk	Elektrisk/mechanisk	Elektrisk/mechanisk	Elektrisk/mechanisk	Elektrisk/mechanisk	
Elmotor	6.1	Åkmotor S2 60min		kW	2x6,5	2x6,5	2x6,5	2x6,5	2x6,5	2x6,5
	6.2	Lyftmotor S3 15%		kW	11	11	11	11	11	11
	6.3	Batteri enligt DIN 43531/35/36 A, B, C, nej			DIN 43531 B	DIN 43531 B	DIN 43531 A (B)	DIN 43531 A	DIN 43531 A (B)	DIN 43531 A (B)
	6.4	Batterispänning	U	V	48	48	48	48	48	48
	6.4.1	Batterikapacitet	K _s	Ah	625	625	625	750	625	750
	6.5	Batterivikt		kg	856	856	855	1013	855	1013
	6.6	Energikonsumtion enligt EN 16796		kWh/h	3,3	3,8	3,7	3,7	4,1	4,6
	6.7	Omsättningsprestation		t/h	116	135	131	133	141	155
6.8	Energikonsumtion vid indikerad omsättningsprestation		kWh/h	5,1	5,7	5,5	5,6	5,8	6,2	
Diverse	10.1	Arbetsstryck för tillbehör		bar	240	240	240	240	240	240
	10.2	Oljevolym för tillbehör		l/min	26,5	26,5	26,5	26,5	26,5	26,5
	10.7	Ljudnivå vid förarens öra		dB(A)	<66	<66	<66	<66	<66	<66
	10.7.1	Kroppsvibrationer: Acceleration enligt EN 13059		m/s ²	<0,6	<0,6	<0,6	<0,6	<0,6	<0,6
10.8	Dragkoppling, artikel/DIN-typ			Bult	Bult	Bult	Bult	Bult	Bult	

¹ Den angivna nominella slaglängden tar hänsyn till däckkomprimering och däckdiametertoleranser

² Vid behov utan hänsyn till utskjutande gafflar

³ Gäller för teleskop-, NiHo- och tredelslyftmast

⁴ Gäller för fordonets hela system



				STILL	STILL	STILL	STILL	STILL	STILL	
Kämetecken	1.1	Tillverkare								
	1.2	Tillverkarens typbeteckning		RX 20-16P/Li-Ion	RX 20-16PL/Li-Ion	RX 20-18P/Li-Ion	RX 20-18PL/Li-Ion	RX 20-20P/Li-Ion	RX 20-20PL/Li-Ion	
	1.2.1	Tillverkarens typnummer		6226	6227	6228	6229	6230	6231	
	1.3	Drivning		Elektrisk	Elektrisk	Elektrisk	Elektrisk	Elektrisk	Elektrisk	
	1.4	Användning		Sittande	Sittande	Sittande	Sittande	Sittande	Sittande	
	1.5	Kapacitet/belastning	Q	kg	1600	1600	1800	1800	2000	
	1.6	Lastens tyngdpunkt	c	mm	500	500	500	500	500	
	1.8	Lastavstånd	x	mm	374	374	374	374	388	
	1.9	Hjulbas	y	mm	1429	1537	1429	1537	1429	
Vikter	2.1	Nettovikt (inkl. batteri)		kg	3018	3178	3254	3178	3474	
	2.2	Axeltryck med last	fram/bak	kg	4098/520	4121/657	4439/616	4435/543	4858/616	
	2.3	Axeltryck utan last	fram/bak	kg	1520/1498	1612/1567	1538/1717	1612/1567	1616/1858	
Hjul/underrede	3.1	Däck			Superelastiska	Superelastiska	Superelastiska	Superelastiska	Superelastiska	
	3.2	Däckstorlek	fram		180/70-8	180/70-8	200/50-10	200/50-10	200/50-10	
	3.3	Däckstorlek	bak		150/75-8	150/75-8	150/75-8	150/75-8	150/75-8	
	3.5	Antal hjul (x = drivna)	fram/bak		2 x/2	2 x/2	2 x/2	2 x/2	2 x/2	
	3.6	Spårvidd	fram/bak	b ₁₀ /b ₁₁	mm	932/807	932/807	942/807	942/807	942/807
	4.1	Lyftstativets/gaffelvagnens tiltning	framåt/bakåt	α/β	°	5/6	5/6	5/6	5/6	
	4.2	Stativhöjd	i indraget läge	h ₁	mm	2160	2160	2160	2160	2160
	4.3	Frilyft		h ₂	mm	150	150	150	150	
	4.4	Lyft ¹		h ₃	mm	3180	3180	3180	3180	
Mått	4.5	Stativhöjd	i utfällt läge	h ₄	mm	3742	3742	3742	3742	
	4.7	Höjd över skyddstaket (låg version)		h ₆	mm	2035 (1949)	2035 (1949)	2035 (1949)	2035 (1949)	
	4.8	Sitthöjd/ståhöjd		h ₇	mm	1058	1058	1058	1058	
	4.12	Kopplingshöjd		h ₁₀	mm	537	537	537	537	
	4.19	Totallängd		l ₁	mm	2837	2945	2837	2851	
	4.20	Längd inklusive gafflarnas baksida		l ₂	mm	2037	2145	2037	2051	
	4.21	Totalbredd		b ₁	mm	1099	1099	1149	1149	
	4.22	Gaffelarmens tjocklek		s	mm	40	40	40	40	
	4.22.1	Gaffelarmens bredd		e	mm	80	80	80	80	
	4.22.2	Gaffelarmens längd		l	mm	800	800	800	800	
	4.23	Gaffelvagn DIN 15173, klass/form A, B				ISO II A	ISO II A	ISO II A	ISO II A	
	4.24	Gaffelvagnsbredd		b ₃	mm	980	980	980	980	
	4.31	Markfrigång under lyftstativet		m ₁	mm	≥90	≥90	≥90	≥90	
	4.32	Markfrigång vid hjulbasens mittpunkt		m ₂	mm	114	114	114	114	
	4.33	Arbetsbredd för pall 1000 x 1200 tvärgående ^{2,3}		A _{st}	mm	3362	3470	3362	3375	
	4.34	Arbetsbredd för pall 800 x 1200 längsgående ^{2,3}		A _{st}	mm	3487	3595	3487	3501	
	4.35	Vändradie		W _a	mm	1663	1771	1663	1663	
	4.36	Minsta vridpunktsavstånd		b ₁₃	mm	-	-	-	-	
Prestanda	5.1	Körhastighet (Blue-Q/normalt/sprintläge)	med last	km/h	16/16/20	16/16/20	16/16/20	16/16/20	16/16/20	
	5.1.1	Körhastighet (Blue-Q/normalt/sprintläge)	utan last	km/h	16/16/20	16/16/20	16/16/20	16/16/20	16/16/20	
	5.2	Lyfthastighet	med last	m/s	0,53	0,53	0,52	0,52	0,45	
	5.2.1	Lyfthastighet	utan last	m/s	0,75	0,75	0,75	0,75	0,63	
	5.3	Sänkhastighet	med/utan last	m/s	0,51/0,5	0,51/0,5	0,52/0,5	0,52/0,5	0,48/0,41	
	5.5	Dragkraft ⁴	med/utan last	N	5000/5100	5000/5100	4800/5000	4800/5100	4800/5000	
	5.6	Max. dragkraft ⁴	med/utan last	N	12300/7900	12300/8500	11900/8000	12000/8500	11900/8200	
	5.7	Backtagningsförmåga ⁴	med/utan last	%	18,6/24	18,6/24	18,6/24	18,6/24	15/18,1	
	5.8	Max. backtagningsförmåga ⁴	med/utan last	%	27,8/27,8	27,6/28,9	24,8/26	25,4/28,6	22,9/25,1	
	5.9	Accelerationstid/15 m (Blue-Q/normalt/sprintläge)	med last	s	5,7/5,4/5,1	5,7/5,4/5,1	5,8/5,5/5,2	5,8/5,5/5,2	5,8/5,5/5,3	
5.9.1	Accelerationstid/15 m (Blue-Q/normalt/sprintläge)	utan last	s	5,4/5,1/4,8	5,4/5,1/4,8	5,4/5,1/4,8	5,4/5,1/4,8	5,4/5,1/4,8		
5.10	Färdbröms				Elektrisk/mechanisk	Elektrisk/mechanisk	Elektrisk/mechanisk	Elektrisk/mechanisk		
Elmotor	6.1	Åkmotor S2 60min		kW	2x6,5	2x6,5	2x6,5	2x6,5	2x6,5	
	6.2	Lyftmotor S3 15%		kW	11	11	11	11	11	
	6.3	Batteri enligt DIN 43531/35/36 A, B, C, nej			DIN 43531 A (B)	DIN 43531 A	DIN 43531 A (B)	DIN 43531 A	DIN 43531 A (B)	
	6.4	Batterispänning	U	V	48	48	48	48	48	
	6.4.1	Batterikapacitet	K ₅	Ah	625	750	625	750	625	
	6.5	Batterivikt		kg	855	1013	855	1013	855	
	6.6	Energikonsumtion enligt EN 16796		kWh/h	3,6	3,8	4,1	4,0	4,5	
	6.7	Omsättningsprestation		t/h	129	135	142	139	155	
6.8	Energikonsumtion vid indikerad omsättningsprestation		kWh/h	5,5	5,7	5,8	5,8	6,2		
Diverse	10.1	Arbetstryck för tillbehör		bar	240	240	240	240	240	
	10.2	Oljevolym för tillbehör		l/min	26,5	26,5	26,5	26,5	26,5	
	10.7	Ljudtrycksnivå L _{paZ} (förarhytt)		dB(A)	<66	<66	<65	<66	<66	
	10.7.1	Kroppsvibrationer: Acceleration enligt EN 13059		m/s ²	<0,6	<0,6	<0,6	<0,6	<0,6	
10.8	Dragkoppling, artikel/DIN-typ			Bult	Bult	Bult	Bult	Bult		

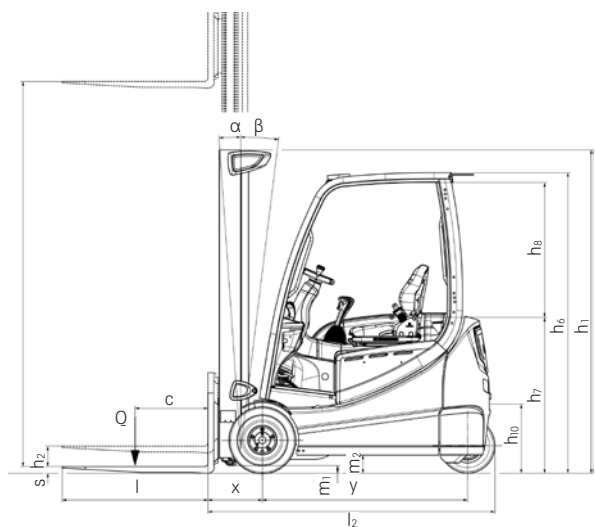
¹ Den angivna nominella slaglängden tar hänsyn till däckkomprimering och däckdiametertoleranser

² Vid behov utan hänsyn till utskjutande gafflar

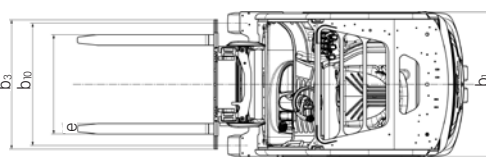
³ Gäller för teleskop-, NiHo- och tredelslyftmast

⁴ Gäller för fordonets hela system

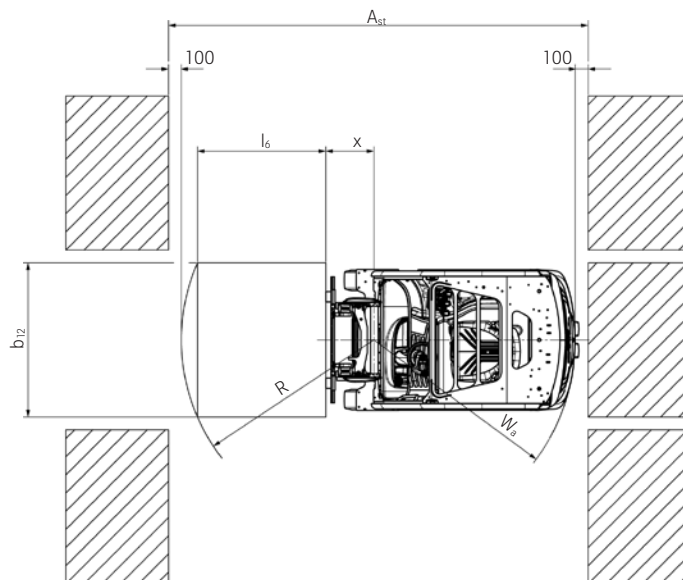
RX 20 Elektrisk motviktstruck
 Teknisk ritning



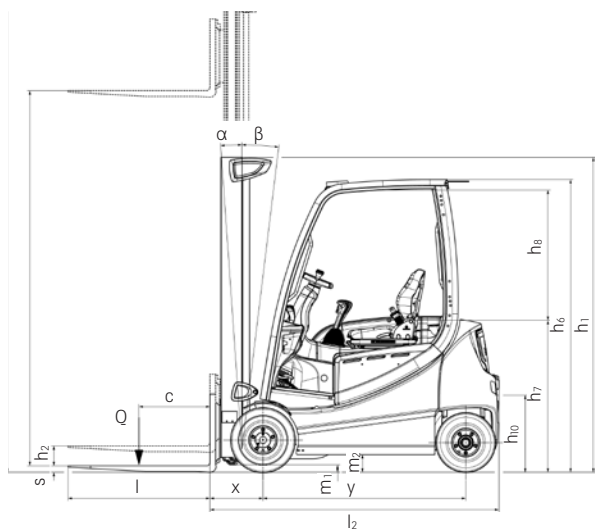
Sidovy, 3-punkt



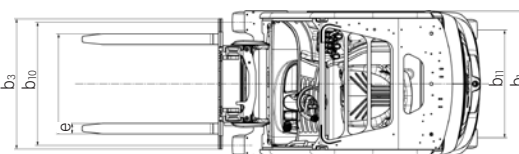
Vy ovanifrån, 3-punkt



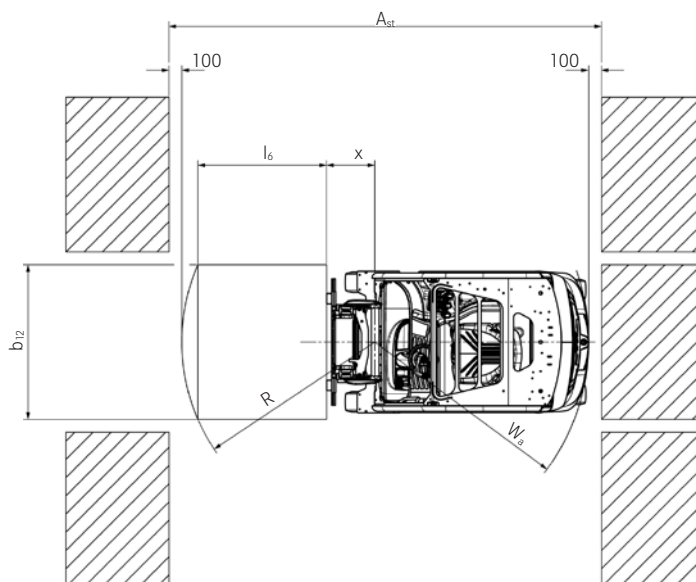
Vy ovanifrån, 3-punkt



Sidovy, 4-punkt



Vy ovanifrån, 4-punkt



Vy ovanifrån, 4-punkt

RX 20 Elektrisk motviktstruck
Elektrifierande



RX 20 Elektrisk motviktstruck
Lyftstativstabeller



		Duplex-stativ											NiHo-stativ						Triplex-stativ										
RX 20-14C	Nominellt lyft	h ₃	mm	2680	2780	2980	3180	3480	3880	4180	4680	5380	2860	2960	3160	3360	3560	3960	4170	4320	4620	4920	5220	5370	5620	6070	6820	7870	
	Höjd	h ₁	mm	1910	1960	2060	2160	2310	2510	2660	2910	3260	1910	1960	2060	2160	2260	2460	1910	1960	2060	2160	2260	2310	2460	2610	2860	3210	
	Frilyft	h ₂	mm	150	150	150	150	150	150	150	150	150	1365	1415	1515	1615	1715	1915	1366	1416	1516	1616	1716	1766	1916	2066	2316	2666	
	Maximal höjd	h ₄	mm	3242	3342	3542	3742	4042	4442	4742	5242	5942	3417	3517	3717	3917	4117	4517	4734	4884	5184	5484	5784	5934	6184	6634	7384	8434	
	Lyftstativets tiltning	framåt/bakåt	α/β	°	5/6																								
	Gaffellåsningsläge mitten-mitten			mm	216/368/445/521/673/760																								
	Däck	bak			125/75-8(15x41/2-8)											125/75-8 (15x41/2-8)						125/75-8 (15x41/2 - 8)							
	Däck	fram			180/70-8 (18x7-8)											200/50-10						180/70-8 (18x7-8)							
	Spår	fram/bak		mm	932/168											990						932/168							
Maximal bredd	b ₁		mm	1099											1188						1099								

		Duplex-stativ											NiHo-stativ						Triplex-stativ										
RX 20-16 RX 20-16C, RX 20-16L RX 20-16P, RX 20-16PL	Nominellt lyft	h ₃	mm	2680	2780	2980	3180	3480	3880	4180	4680	5380	2860	2960	3160	3360	3560	3960	4170	4320	4620	4920	5220	5620	6070	6820	7870		
	Höjd	h ₁	mm	1910	1960	2060	2160	2310	2510	2660	2910	3260	1910	1960	2060	2160	2260	2460	1910	1960	2060	2160	2260	2460	2610	2860	3210		
	Frilyft	h ₂	mm	150	150	150	150	150	150	150	150	150	1312	1362	1462	1562	1662	1862	1312	1362	1462	1562	1662	1862	2012	2262	2612		
	Maximal höjd	h ₄	mm	3315	3415	3615	3815	4115	4515	4815	5315	6015	3471	3571	3771	3971	4171	4571	4788	4938	5238	5538	5838	6238	6688	7438	8488		
	Lyftstativets tiltning	framåt/bakåt	α/β	°	5/6																								
	Gaffellåsningsläge mitten-mitten			mm	216/368/445/521/673/760																								
	Däck	bak			125/75-8 (15x4 1/2-8)											125/75-8 (15x41/2-8)						125/75-8 (15x4 1/2-8)							
	Däck	fram			180/70-8 (18x7-8)											200/50-10						180/70-8 (18x7-8)							
	Spår	fram/bak		mm	932/168											990						932/168							
	Maximal bredd	b ₁		mm	1099											1188						1099							
Däck	bak			150/75-8											150/75-8						150/75-8								
Däck	fram			180/70-8 (18x7-8)											200/50-10						180/70-8 (18x7-8)								
Spår	fram/bak		mm	932/807											990						932/807								
Maximal bredd	b ₁		mm	1099											1188						1099								

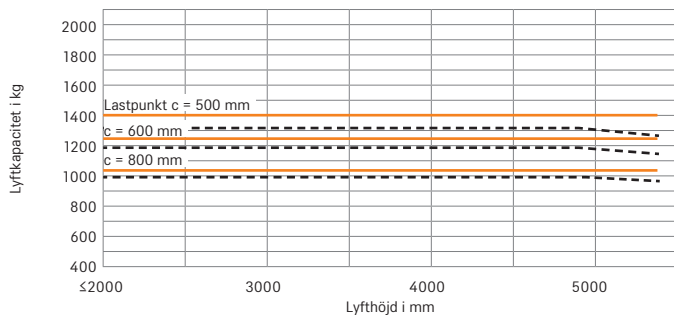
		Duplex-stativ											NiHo-stativ						Triplex-stativ										
RX 20-18 RX 20-18L RX 20-18P, RX 20-18PL	Nominellt lyft	h ₃	mm	2680	2780	2980	3180	3480	3880	4180	4680	5380	2780	2880	3080	3280	3480	3880	4020	4170	4470	4770	5070	5470	5920	6670	7720		
	Höjd	h ₁	mm	1910	1960	2060	2160	2310	2510	2660	2910	3260	1910	1960	2060	2160	2260	2460	1910	1960	2060	2160	2260	2460	2610	2860	3210		
	Frilyft	h ₂	mm	150	150	150	150	150	150	150	150	150	1261	1311	1411	1511	1611	1811	1262	1312	1412	1512	1612	1812	1962	2212	2562		
	Maximal höjd	h ₄	mm	3315	3415	3615	3815	4115	4515	4815	5315	6015	3443	3543	3743	3943	4143	4543	4688	4838	5138	5438	5738	6138	6588	7338	8388		
	Lyftstativets tiltning	framåt/bakåt	α/β	°	5/6																								
	Gaffellåsningsläge mitten-mitten			mm	216/368/445/521/673/760																								
	Däck	bak			140/55-9											140/55-9						140/55-9							
	Däck	fram			200/50-10											200/50-10						200/50-10							
	Spår	fram/bak		mm	942/172											990						942/172							
	Maximal bredd	b ₁		mm	1149											1188						1149							
Däck	bak			150/75-8											150/75-8						150/75-8								
Däck	fram			200/50-10											200/50-10						200/50-10								
Spår	fram/bak		mm	942/807											990						942/807								
Maximal bredd	b ₁		mm	1149											1188						1149								

		Duplex-stativ											NiHo-stativ						Triplex-stativ										
RX 20-20 RX 20-20L RX 20-20P, RX 20-20PL	Nominellt lyft	h ₃	mm	2650	2750	2950	3150	3450	3850	4150	4650	5350	2770	2870	3070	3270	3470	3870	4030	4180	4480	4780	5080	5680	6130	6880	7930		
	Höjd	h ₁	mm	1910	1960	2060	2160	2310	2510	2660	2910	3260	1910	1960	2060	2160	2260	2460	1910	1960	2060	2160	2260	2460	2610	2860	3210		
	Frilyft	h ₂	mm	150	150	150	150	150	150	150	150	150	1366	1416	1516	1616	1716	1916	1366	1416	1516	1616	1716	1916	2066	2316	2666		
	Maximal höjd	h ₄	mm	3214	3314	3514	3714	4014	4414	4714	5214	5914	3334	3434	3634	3834	4034	4434	4594	4744	5044	5344	5644	6044	6694	7444	8494		
	Lyftstativets tiltning	framåt/bakåt	α/β	°	5/6																								
	Gaffellåsningsläge mitten-mitten			mm	216/368/445/521/673/760																								
	Däck	bak			140/55-9											140/55-9						140/55-9							
	Däck	fram			200/50-10											200/50-10						200/50-10							
	Spår	fram/bak		mm	942/172											990						942/172							
	Maximal bredd	b ₁		mm	1149											1188						1149							
Däck	bak			150/75-8											150/75-8						150/75-8								
Däck	fram			200/50-10											200/50-10						200/50-10								
Spår	fram/bak		mm	942/807											990						942/807								
Maximal bredd	b ₁		mm	1149											1188						1149								

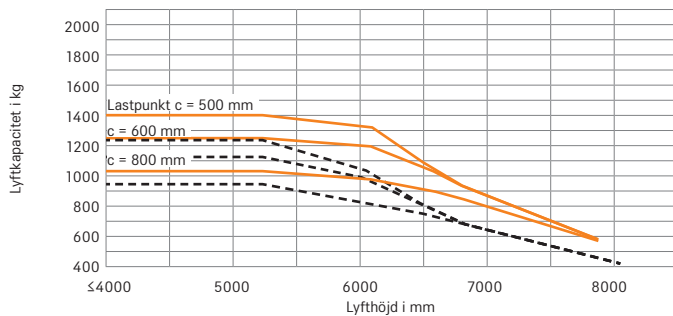
RX 20 Elektrisk motviktstruck

Grundläggande lyftkapacitet

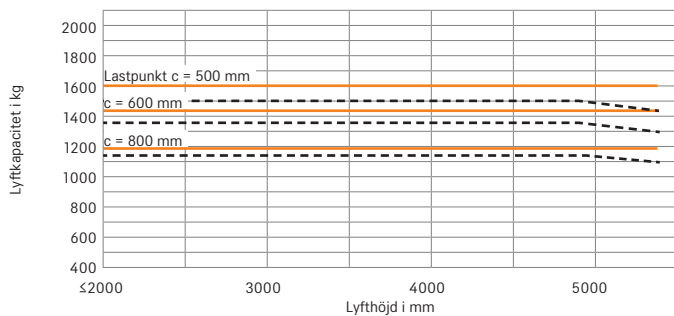
RX 20-14C Duplex-/NiHo-stativ enkelmonterade SE-däck



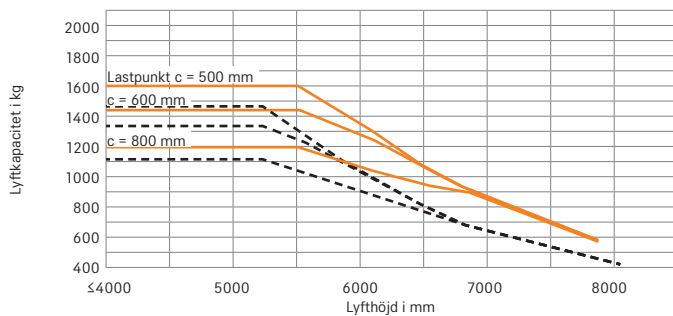
RX 20-14C Triplex-stativ enkelmonterade SE-däck



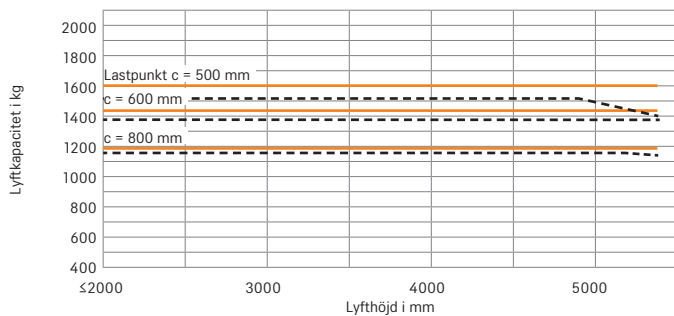
RX 20-16C Duplex-/NiHo-stativ enkelmonterade SE-däck



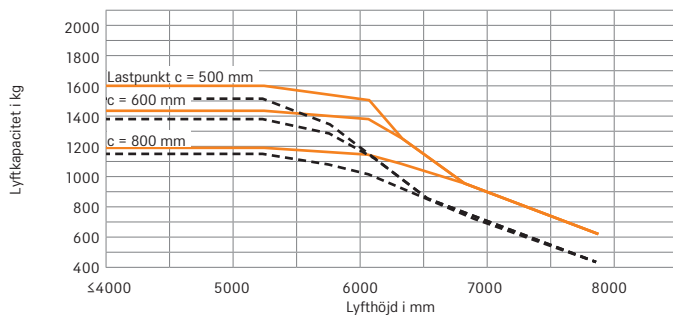
RX 20-16C Triplex-stativ enkelmonterade SE-däck



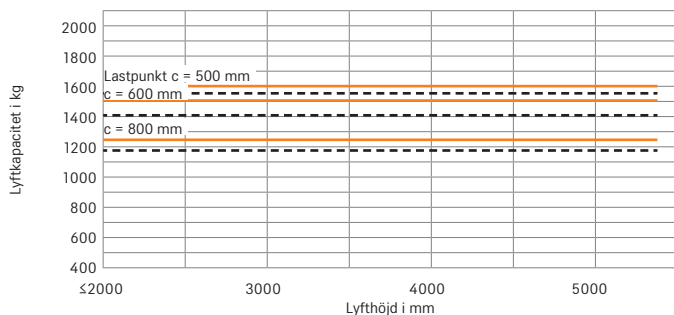
RX 20-16/RX 20-16P Duplex-/NiHo-stativ enkelmonterade SE-däck



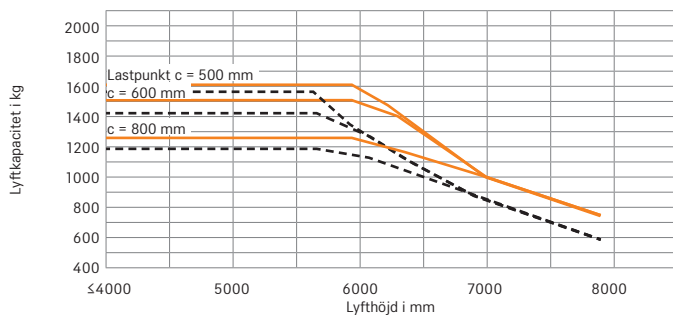
RX 20-16/RX 20-16P Triplex-stativ enkelmonterade SE-däck



RX 20-16L/RX 20-16PL Duplex-/NiHo-stativ enkelmonterade SE-däck



RX 20-16L/RX 20-16PL Triplex-stativ enkelmonterade SE-däck

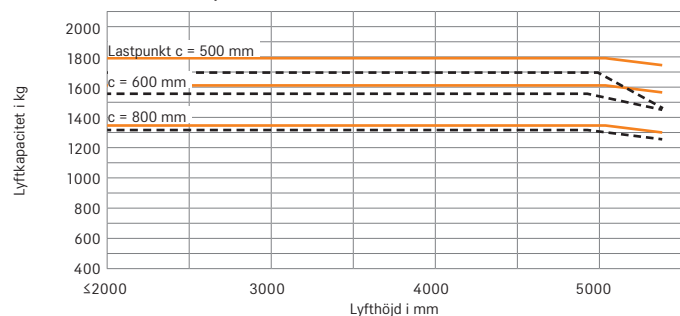


— med standardgafflar - - - - - med integrerad sidoföring och standardgafflar
 Angivna värden kan variera beroende på truckens utrustning

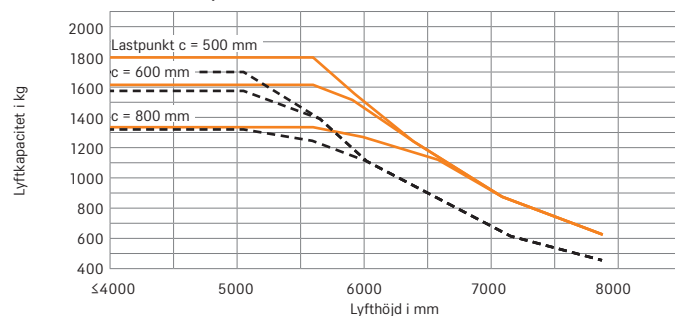
RX 20 Elektrisk motviktstruck

Grundläggande lyftkapacitet

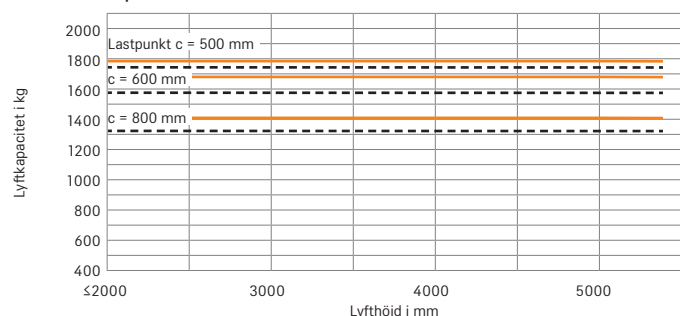
RX 20-18/RX 20-18P Duplex-/NiHo-stativ enkelmonterade SE-däck



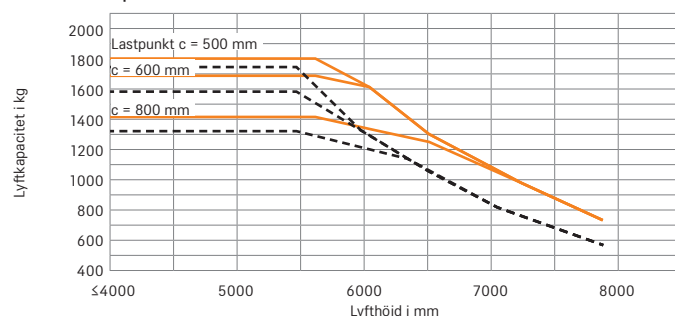
RX 20-18/RX 20-18P Triplex-stativ enkelmonterade SE-däck



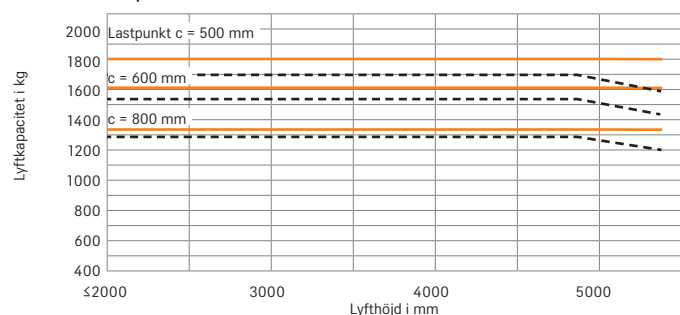
RX 20-18L Duplex-/NiHo-stativ enkelmonterade SE-däck



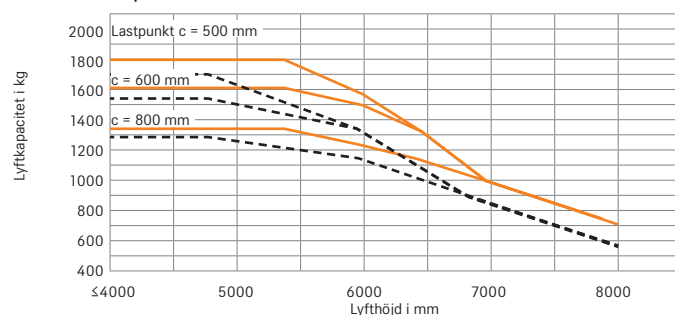
RX 20-18L Triplex-stativ enkelmonterade SE-däck



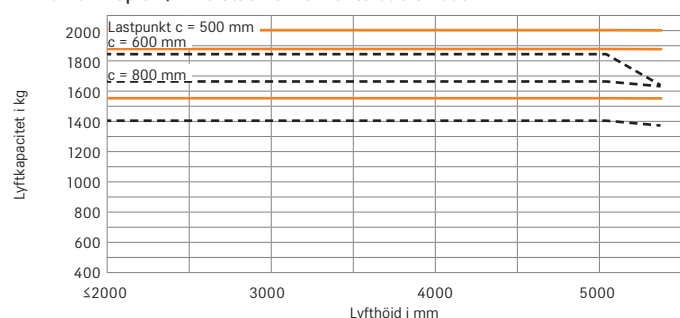
RX 20-18PL Duplex-/NiHo-stativ enkelmonterade SE-däck



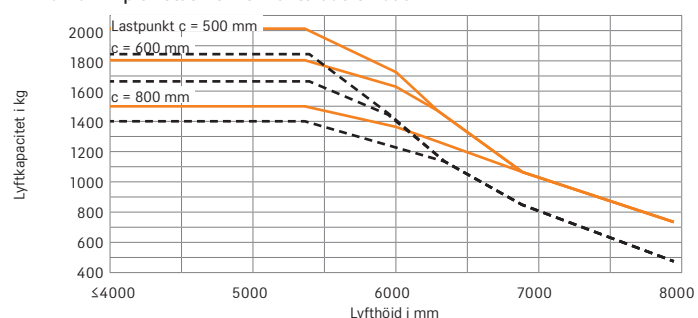
RX 20-18PL Triplex-stativ enkelmonterade SE-däck



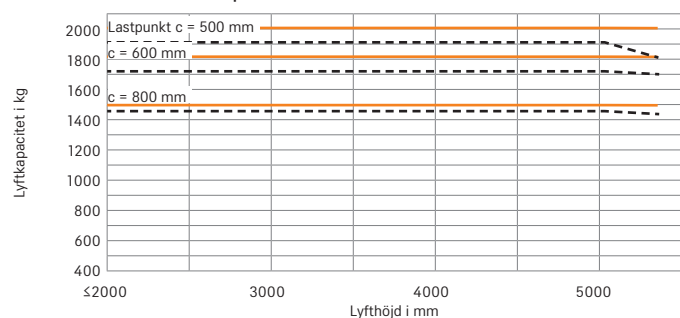
RX 20-20P Duplex-/NiHo-stativ enkelmonterade SE-däck



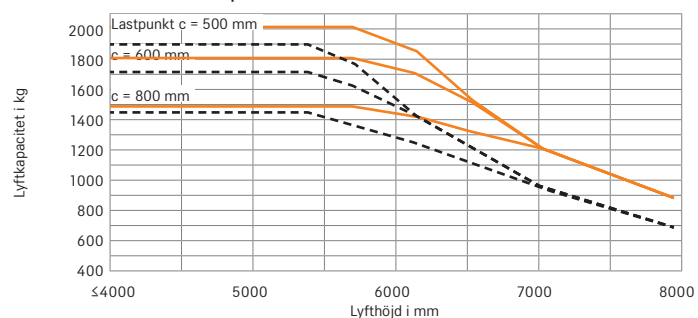
RX 20-20P Triplex-stativ enkelmonterade SE-däck



RX 20-20L/RX 20-20PL Duplex-/NiHo-stativ enkelmonterade SE-däck



RX 20-20L/RX 20-20PL Triplex-stativ enkelmonterade SE-däck



— med standardgafflar - - - - med integrerad sidoföring och standardgafflar
 Angivna värden kan variera beroende på truckens utrustning



Fyrpunktsversion med hel hytt för användning utomhus



Optimal sikt över gaffelpetsarna vid lastning av lastbil



Rymligt insteg och fotutrymme



Tillval ombordladdare för decentraliserad laddning utan batteribyte



Brett förarsäte med textilöverdrag och armstöd till höger



Backa ergonomiskt med svängbar stol och backhandtag med tillval av signalhorn



Vy uppåt



Utökat siktfält uppåt tack vare panoramatakruta



Arbetsplats med display och reglerenheter, Joystick 4Plus och värme



Arbeta snabbt och säkert tack vare den utmärkta sikten med Easy View mast



Svängbart säte för bekväm backning



Batteribyte med elektrisk låglyftare

Förmåga vid backstigning

	Lutning	Maximal sträcka i m													
		RX 20-14C	RX 20-16C	RX 20-16	RX 20-16L	RX 20-16P	RX 20-16PL	RX 20-18	RX 20-18L	RX 20-18P	RX 20-18PL	RX 20-20L	RX 20-20P	RX 20-20PL	
Med nominell last	22,9%	1860	1501	1502	1501	1517	1509	1423	1431	1431	1439	1079	1054	1079	
	18,6%	3350	3380	3458	3456	3559	3442	3284	3300	3300	3300	2611	2546	2611	
	1,2%	7770	7531	7663	7489	7741	7533	7322	7346	7269	7582	6857	6870	6883	
	6,1%	14683	13751	13761	13450	14070	13637	13320	13318	13164	13320	12186	12187	12500	
Utan last	25,1%	3421	3221	3285	3213	3325	3213	3151	3134	3137	3215	3027	3196	3027	
	18,1%	8230	8037	8165	7884	8244	8017	7876	7762	7768	7949	5632	5610	5642	
	9,6%	15316	14432	15066	14402	14937	14402	13969	13958	13969	14183	13570	13483	13601	
	4,7%	20000	20000	20000	20000	20000	20000	20000	20000	20000	20000	20000	20000	20000	

Torr råbetong = friktionskoefficient 0,80
Batteri: Standard enligt databladet; variabel hastighet

Maximal sträcka som kan köras på 60 minuter.
Exempel: Med en last på 1 800 kg och en lutning på 18,6% kan en RX 20-18P köra en sträcka på 330 m upp till tio gånger i timmen.

RX 20 Elektrisk motviktstruck Elektrifierande

Högsta omlastningskapaciteten i sin klass

Längst räckvidd vid en batteriladdning

Bästa sikt i alla riktningar för hög arbetssäkerhet

Hög smidighet och exakt manövrerbarhet



STILL RX 20 har mer av allt: mer kraft, mer dynamik och mer tillgänglighet. Den senaste generationen av STILLs bästsäljande elektriska motviktstruck är den bästa RX 20-truck som STILL någonsin utvecklat. Den har till exempel det nya säkerhets- och kommunikationscentret för säkerhets- och omlastningskapacitet (STILL Easy Control): föraren kan aktivera hanteringsfunktioner utifrån användningsområde och har översikt över all viktig säkerhetsinformation. Tack vare att RX 20 har det säkraste och snabbaste batteribytet och den största Li-Ion-batterikapaciteten i sin klass kan den användas dygnet runt. Dynamisk acceleration, maxhastighet på 20 km/h, exakt manövrerbarhet – med de här egenskaperna uppnår RX 20 den högsta omlastningskapaciteten någonsin vid lyftkapacitet 1,4 till 2 ton.

I smala gångar under tunga två- eller treskift kommer RX 20-truckens styrkor till sin fulla rätt. Det här gäller bland annat dryckes- och bygghandeln, mottagning och utlämning av varor inom handel och logistik eller produktionsförsörjning inom maskintekniks- och fordonsindustrin. RX 20 Li-Ion innehåller litium-jon-teknik och är ledande när det gäller tillgänglighet. Det krävs bara 30 minuters laddning för att förlänga användningstiden med flera timmar. Den här kompakta eldrivna gaffeltrucken får sin energi från litium-jon-batterier som lämpar sig för kylrum. När trucken är i drift övervakar ett intelligent elektroniskt system varenda battericell i realtid. Säkerhet, prestanda och tillgänglighet är det som gör RX 20 Li-Ion till ett transportfordon med sällan skådad effektivitet.

"Simply Efficient" faktorerna: Prestanda som ett mått på ekonomisk effektivitet

Simply easy

- Intuitiv hantering: lättanvänt driftkoncept som är standard i hela RX-produktserien
- Förbättrad effektivitet: enkel ombordstigning in i en mycket ergonomisk förarhytt
- Den inbyggda datorn STILL Easy Control: översikt över all relevant information, och prestandafunktionerna nås med bara ett klick
- Ultrasnabb: lätthanterligt batteribyte från sidan
- Systematisk säkerhet: Pre-Shift Check på displayen som tillval som hjälper med den dagliga säkerhetskontrollen
- Säkerhet för varje tillämpning: brett utbud av extrautrustning som tillval – från körriktningsvisare på displayen till säkerhetsbelysningen Safety Light 4Plus samt Curve Speed Control för automatisk hastighetsreducering i kurvor

Simply powerful

- Ett kraftpaket inom intralogistiken: högsta omlastningskapaciteten i sin klass
- Prestandaökning: sprintläge för toppprestanda med en knapptryckning
- Optimal energieffektivitet: fantastiskt lång räckvidd per batteriladdning
- Intelligent support: antispinnsystem och andra hjälpfunktioner
- Alltid redo: STILL- litium-jon-teknik som tillval för maximal tillgänglighet
- Anpassade styrmöjligheter: långspakar, minispakar, Fingertip eller Joystick 4Plus
- Justerbar prestandadynamik: du kan göra egna inställningar för parametrar som kör- och lyfthastighet med en knapptryckning
- Skräddarsydd arbetseffekt efter dina behov: stort utbud av utrustningstillval för varje tillämpning
- Flexibel, decentraliserad laddning: Ombordladdare möjliggör enkla, snabba och platsberoende laddningsprocesser

Simply flexible

Simply connected

Simply safe

- Säker och exakt omlastning: hydraulik med hög precision och smidig kördynamik
- Säker ombordstigning: stort handtag, halksäker gummimatta och brett insteg
- Optimal panoramasikt: smalt stativ och extra stora rutor
- Optimalt nätverk: gränssnitt (tillval) som integreras i en programvara för fordonsparkshandling som STILL neXXt fleet
- Kontrollerad användning: valbar åtkomstkontroll som skyddar mot felaktig användning

RX 20 Elektrisk motviktstruck

Utrustningsvarianter



	RX20-14C RX20-16C	RX20-16 RX20-18	RX20-16L RX20-18L RX20-20L	RX20-16P RX20-20P	RX20-16PL RX20-18PL RX20-20PL	
Förarplats	Väderskydds-, presennings- eller helhytt med invändig belysning	○	○	○	○	
	Låg förarhytt	○	○	○	○	
	Upphöjd förararbetsplats för bättre sikt över lasten	-	-	○	-	○
	Drive-in-förarskyddstak	○	○	○	○	○
	Tonade fram- och bakrutor, taktuta av laminerat säkerhetsglas eller Makrolon, vindrutetorkar-/spolaranläggning	○	○	○	○	○
	Krossäkert glas i hytt och belysning	○	○	○	○	○
	Panoramatak eller uppställbart takfönster för snabbt luftutbyte i hytten	○	○	○	○	○
	Sollullgardin fram- och upptill	○	○	○	○	○
	Förvaringslåda över motvikten	○	○	○	○	○
	Integrerade fickor och mugghållare	●	●	●	●	●
	Dubbpedalstyrning	○	○	○	○	○
	Visnings- och styrenhet med display, funktionsknappar och menyvägledning (stänksäker)	●	●	●	●	●
	Skrivunderlag med pappersklämma (bärbart)	○	○	○	○	○
	MSG 65 Grammer-säte med konstläderöverdrag	●	●	●	●	●
	Säte med textilöverdrag, luftfjädrat, med ländryggsstöd, justerbar ryggförlängning, sätesvärme, dokumentficka på ryggstödet	○	○	○	○	○
	Säte som kan svängas åt höger eller horisontalfjäderplatta för förarsätet för att minimera skadliga vibrationer	○	○	○	○	○
	Grepphandtag på skyddstaket fram- och baktill	●	●	●	●	●
	Grepphandtag på skyddstaket baktill med signalhorn	○	○	○	○	○
	Radio/MP3-spelare med USB-anslutning och Bluetooth	○	○	○	○	○
	Hållarklämma för mobiltelefon, monterad förskjutbar på skyddstakets räckle	○	○	○	○	○
	Kraftfull elvärme med 2000 W inkl. defrostventil	○	○	○	○	○
	Lyftmast	Lyftmast med fri sikt i teleskop- eller tredelsutförande	○	○	○	○
		Lastskyddsgaller	○	○	○	○
		Hydraultank i lyftkretsen för att dämpa trycktoppar i hydraulsystemet	○	○	○	○
		Vikbälj som skyddar lutningscyklindern mot damm och väta	○	○	○	○
		Lyftmast ställs vertikal genom knapptryckning, visning av lutningsvinkeln och dämpad körning till lutningsändlägena	○	○	○	○
		Skydd mot gaffelslitage	○	○	○	○
Lyfthöjdsstyrning och -visning, lyfthöjdsförval, lyftavstängning, elektrisk dämpning vid övergångs- och ändlägena		○	○	○	○	
Däck	Enkelhjul, Superelastik, System SIT	●	●	●	●	
	Enkelhjul, naturfärger, Superelastik, System SIT	○	○	○	○	
Hydraulik	Flerspaksmanövrering	●	●	●	●	
	Armstöd med minispakar, Fingertip eller Joystick 4Plus	○	○	○	○	
	Kyllagerversion, hydraulolja lämplig för lågtemperatursområden	○	○	○	○	
	Skakfunktion för enkel tömning av behållare	○	○	○	○	
Motorer	3 fasta och 2 fritt konfigurera körprogram, energisparläget Blue-Q, sprintläge för högsta hanteringskapacitet med ett klick	●	●	●	●	
	Visning av energiförbrukningen och resterande körtid vid aktuell batteriladdning	●	●	●	●	
	Litiumjonbatteri, utbytbar 1:1	●	●	●	●	
Inbyggd laddare eller snabbbladdningsåtkomst	○	○	○	○		
Broms	Mekanisk parkeringsbroms	●	●	●	●	
	Automatisk parkeringsbroms	○	○	○	○	
Säkerhet	Skyddsnet för tak	○	○	○	○	
	Fasthållningssystemet EasyBelt för snabb och säker fästning och lossning	○	○	○	○	
	Fasthållningssystem av typen Duo HRS-E från Sauermann eller IWS-fasthållningssystem med bågdörr till vänster	○	○	○	○	
	Arbetsstrålkastare och belysning i LED-utförande	○	○	○	○	
	LED-flodljusstrålkastare på lyftmasten	○	○	○	○	
	Varningsanordningen STILL Safety Light 4Plus	○	○	○	○	
	Safety Zone Light: Varnande ljuslister på fordonets vänstra och högra sida	○	○	○	○	
	Justerbar hastighetsbegränsning på begäran	○	○	○	○	
	Fram-, bak- och panorama-kamerasystem	○	○	○	○	
	Curve Speed Control	●	●	●	●	
	Lastmätning	○	○	○	○	
	Panoramaspegel	○	○	○	○	
	Taksensor: Hastighetsreglering för områden inomhus och utomhus	○	○	○	○	
	Hastighetssänkning vid lyfta gafflar	○	○	○	○	
	Dynamic Load Control 1, Dynamic Load Control 2	○	○	○	○	
	FleetManager: Åtkomstbehörighet, stötdetektering, rapporter	○	○	○	○	
	Överlastdetektering	○	○	○	○	
Pre-Shift-Check på displayen: vägledad säkerhetskontroll innan påbörjad körning	○	○	○	○		
Intelligent kontroll av säkerhetsbälten med logikkontroll	●	●	●	●		
Rockinger-släpkoppling	○	○	○	○		
Utförande för vägtrafik	○	○	○	○		
Explosionsskyddat utförande	○	○	○	○		

● Standard ○ Tillval — Ej tillgängligt



STILL Sverige AB
Stenåldersgatan 13
213 76 Malmö
Sverige
Telefon: +46 40 626 71 00
sales@still.se

Mer information finns på
www.still.se

STILL är certifierad inom följande områden: Kvalitets-säkring, arbets säkerhet, miljöskydd och energihantering.



first in intralogistics