

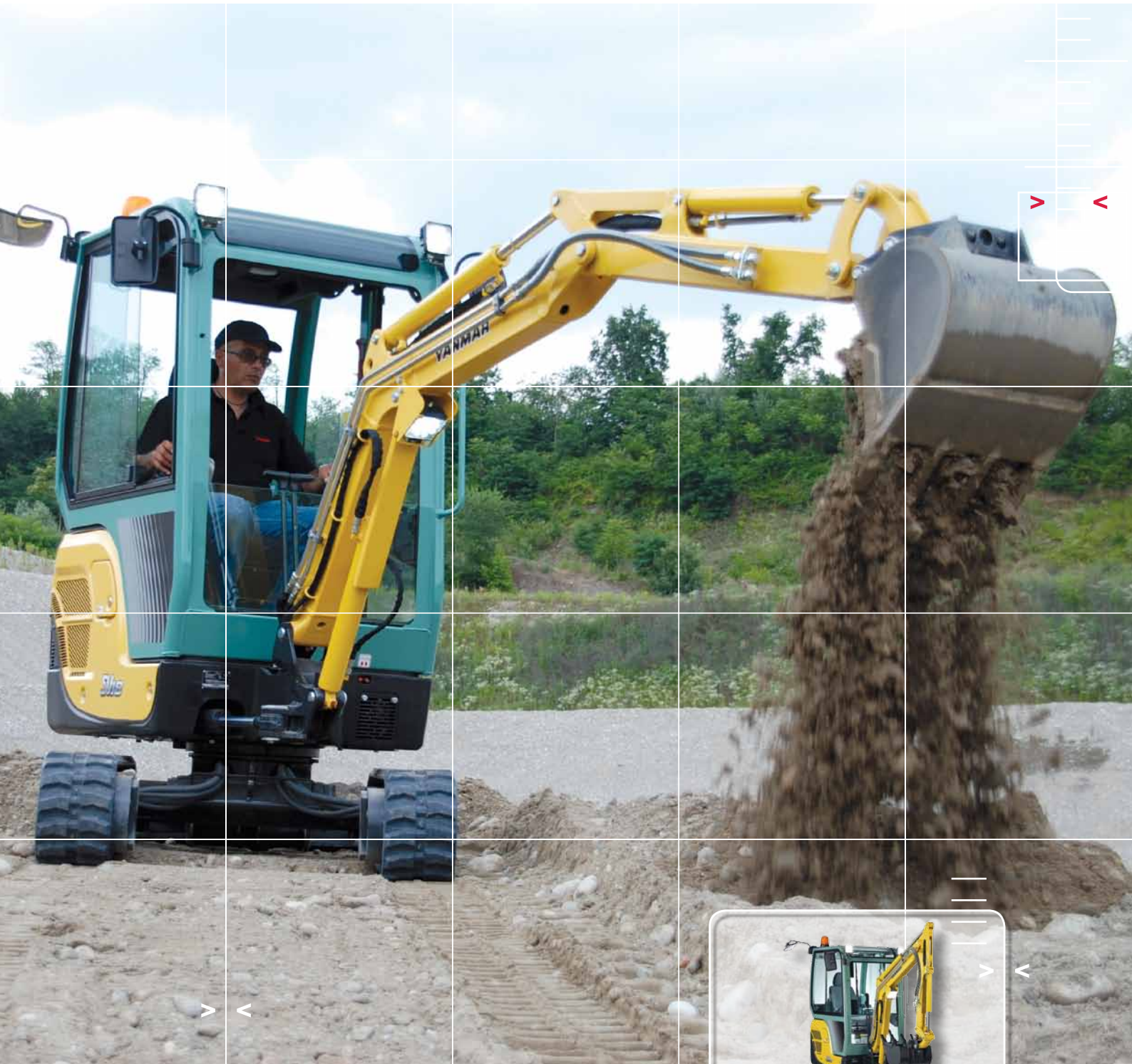


YANMAR

MINIGRÄVARE

SV18

1835 / 1975 kg



Call for Yanmar solutions





SV18 har utformats för att uppfylla alla krav även vid mer komplicerade arbeten. Den är kompakt och väger lite, och kan lätt transporteras på ett släp. Genom sin stabilitet och styrka kan den arbeta effektivt oavsett arbetets svårighetsgrad. SV18 lämpar sig för en lång rad användningsområden, till exempel renovering i stadsmiljö, anläggningsarbeten eller landskaps arbeten.



KOMPAKT OCH MÅNGSIDIG

Minigrävmaskinen Yanmar SV18 med ultrasnäv rotationsradie kommer åt och arbetar i de trängsta utrymmena. Den erbjuder enastående styrka och produktivitet, som kombinerade med utmärkt stabilitet gör det möjligt att arbeta tryggt under alla förhållanden.

KOMPAKT STORLEK FÖR ENKEL TRANSPORT

Transportvikten är endast 1760 kg* och underredet är mycket kompakt vilket gör att SV18 kan transporteras med sin utrustning på ett släp. 4 fästpunkter gör det enkelt att låsa fast maskinen under transport.

* version med canopy och larvband av gummi





ARBETSPRESTANDA

Baserat på erfarenhet och unik sakkunskap garanterar Yanmar-tekniken utmärkt prestanda och tar samtidigt hänsyn till miljön. Grävkraften hos SV18 i kombination med dess arbetscykler leder till en exceptionell produktivitet.

Flow-Sharing hydraulkrets med slutet centrum

Hydraulkretsen på SV18 karakteriseras av den proportionella flödesfördelningen. Pumpen med variabelt displacement och kretsen med slutet centrum med belastningsavkänning garanterar både precision, flexibilitet, kraft och perfekt koordination av rörelserna. Med detta system kan föraren effektivt utföra alla rörelser oavsett varvtal och arbetsbelastning. De hydrauliska servoreglagen är mycket lättmanövrerade och gör maskinen ytterst lätt att styra.

Yttre hydraul kretsar

En proportionalstyrd hjälpkrets gör det möjligt att använda en lång rad tillbehör såsom hammare eller jordborr. Oljeflödet anpassas till utrustningen. Föraren har därför full kontroll över all utrustning.



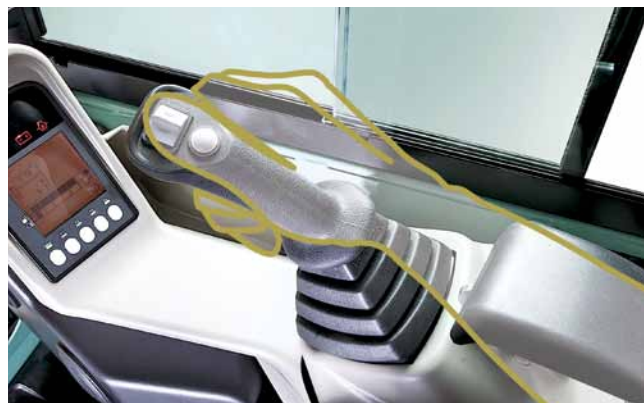
Utskjutet underrede: **1320 mm**



Indraget underrede: **980 mm**

En urstark och miljövänlig motor

Yanmar TNV motor har utvecklats för att förena kraft och miljövänlighet. Tack vare det vidareutvecklade direktinsprutningssystemet uppfyller den kraven i Europeiska kommissionens (EC) utsläppsstandarder. Genom sin tysta drift tar den hänsyn till både människor och miljö.

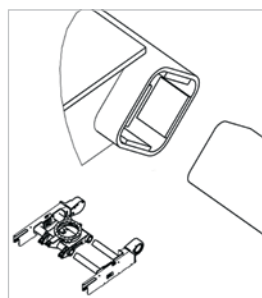


VARIABELT CHASSI FÖR MAXIMAL MÅNGSIDIGHET

SV18 har som standard ett chassi med hydraulisk variabel spårvidd för tillämpningar som kräver stor mångsidighet i fråga om mått och stabilitet. Föraren kan gå från en konfiguration med stabilare, öppet chassi för att arbeta, till en konfiguration med stängt chassi med en bredd på mindre än en meter för att ta sig fram i trängre utrymmen eller genom dörröppningar.

Unik utformning och användarvänlighet

SV18 är försedd med ledade bladförlängningar. De kan fällas in och sitter kvar på bladet, vilket gör att det går snabbt att skifta läge; dessutom behövs inga verktyg. Yanmars variabla chassi är mycket enkelt att använda: en strömställare väljer funktionen blad eller chassibreddning och bladspaken aktiverar den valda funktionen. Spelet mellan chassiets glidande delar är mycket litet, så jord ansamlas inte under breddningen.





KOMFORT

Den rymliga och trivsamma hytten i SV18 har utformats för att uppfylla förarnas förväntningar. Särskild omsorg har lagts på arbetsmiljön och ergonomin för att man ska känna sig väl till mods under långa arbetsdagar. Den rymliga hytten har utrustats med vidareutvecklad utrustning för ett allt effektivare arbete.



ANVÄNDARVÄNLIG

Invändigt har hytten i SV18 utformats för att förbättra förarens körställning och underlätta hans eller hennes arbete, framför allt vid långa och krävande arbetspass. Handledsstöden kan regleras. De hydrauliska styrspakarna är lätta att manövrera och använda. Manöverknappen för den andra hastigheten sitter i toppen på bladspaken. Manöverspakarna är perfekt placerade och ger en exceptionell rörelseprecision. Alla arbetsreglage sitter på maskinens högra manöverpanel för att optimera styrningen och ergonomin.



GARANTERAD KOMFORT

Rymlig och bekväm hytt

För största möjliga rörelsefrihet är hytten i SV18 mycket rymlig invändigt. Föraren, som har stor plats för benen, sitter bekvämt under de långa arbetstimmarna. Det är lätt att ta sig in och ur hytten eftersom även dörren är mycket bred. SV18 är utrustad med ett bekvämt förarsäte med många inställningsmöjligheter och nackstöd för att begränsa förarens trötthet och stress.

Utmärkt luftcirkulation

SV18 har ett värmesystem som gör det möjligt att arbeta i en behaglig temperatur trots extrema väderleksförhållanden. Ventilationsöppningarna är placerade för att få en jämn temperatur i hytten och garantera en perfekt avimning av rutorna.



- 01 Cigarettändare och askkopp.
- 02 Flaskhållare.
- 03 En automatisk taklampa.
- 04 Ventilationsöppningarna.

I standardutrustningen finns även flera räcken, många förvaringsutrymmen, en flaskhållare, två 12V-uttag, en klädhängare...



SÄKERHET

Eftersom man är mer effektiv i en trygg och skyddad miljö är säkerheten för föraren och de som arbetar runt maskinen, en av våra prioriteringar. SV18 är utrustad för att möjliggöra säkert arbete.

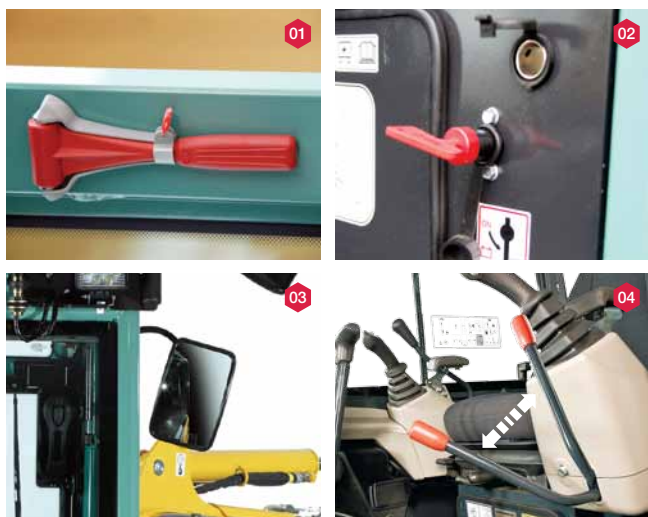


OPTIMAL SIKT FÖR EFFEKTIVT OCH SÄKERT ARBEITE

SV18 är utrustad med tre back- och sidospeglar. Föraren kan kontrollera arbetsområdet och omgivningarna runt maskinen utan att flytta sig från sin plats. För att arbeta effektivt och med precision i mörker har SV18 i standardutförandet en LED-lampa som sitter monterad inuti bommen och skyddas mot stötar. LED-tekniken ger ett kraftigt ljus samtidigt som den minskar energiförbrukningen och ökar batteriets livslängd.

Hytten och skyddsågen uppfyller kraven enligt ISO

Genom att använda en mycket stel och stark ROPS-struktur förbättras skyddet av föraren om maskinen skulle välta. Hytten och skyddsågen uppfyller dessutom FOPS1- (om strukturer för skydd mot fallande föremål) och TOPS-standarderna.



- 01 Nödhammare.
- 02 Batteribrytare.
- 03 Tre back- och sidospeglar.
- 04 Säkerhetsspak för tillträde till förarutrymmet.

DIGITAL DISPLAY – FÖR BÄTTRE KONTROLL AV MASKINEN OCH STÖRRE PRODUKTIVITET

SV18 är utrustad med en digital display som underrättar föraren i realtid om maskinens status. Displayen sitter perfekt integrerad i den högra konsolen. Skärmen på 3,3" är lätt att läsa av, även när solen skiner eller mitt i natten. Menyer kan programmeras för Svensk text. Med hjälp av displayen kan du hantera arbetstiden, service och programmera ingrepp. Den ger användbar information om maskinens funktion, till exempel motoroljans och kylvätskans temperatur, bränslenivån och lagrar även viktiga händelser. Den varnar också föraren vid funktionsstörningar (otillräcklig laddning av batteriet, onormalt oljetryck m.m.).





UNDERHÅLL

SV18 lever upp till Yanmar-maskinernas rykte om kvalitet och hållbarhet. Maskinens tillgänglighet på arbetsplatsen är stor tack vare lättåtkomliga komponenter och snabba ingrepp vid underhåll och rengöring. Föraren kan ha fullt förtroende för maskinens prestanda.

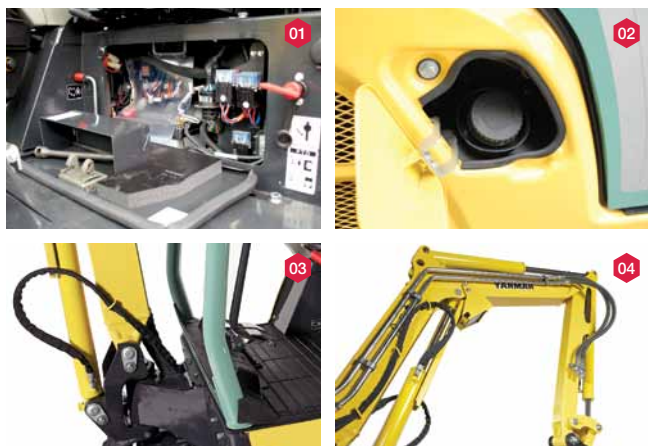
GJORD FÖR ATT HÅLLA

Underredets struktur och de hållbara kåporna av stål gör att den klarar alla prövningar. En stor motvikt skyddar mot stötar och friktion mot väggar. Slangarna skyddas av slitagetålig armering. Stor omsorg har lagts på slangföringen ovanpå bommen och på maskinens högra sida för att undvika risken att slangarna vrider sig och begränsa maskinens stopptid. Extra skydd för cylindrar med hjälp av flexibla fjäderstålsplattor finns att få som tillval. Kopplingarna för blad- och bomcylindrar skyddas helt av fjäderstålsplattor. Behandlingen med katafores av stålkomponenter ger lacken utmärkta korrosionsegenskaper. Balkarnas form hindrar ansamlingar av jord och minskar larvbandens slitage invändigt.



FÖRENKLAT UNDERHÅLL

Det har blivit lättare att komma åt underhållspunkterna vilket förkortar tiden och minskar kostnaderna för underhåll. Bak- och sidohuvarna, panelen under sätet och det löstagbara golvet gör det möjligt att direkt komma åt batteriet, generatoren, ventilen för att välja hjälpkrets och elektriska komponenter. Slangarna till bladcylindrarna är i två delar för att kunna bytas ut snabbt om de skulle skadas.



- 01 Åtkomst till de elektriska komponenterna och batteriet under stolen.
- 02 Gummiskydd runt tankhålet.
- 03 Slangar försedda med friktionsskydd.
- 04 Omsorgsfull dragning av rör och slangar.

YANMAR

YANMAR MERVÄRDE



Våra återförsäljare erbjuder alla lösningar ni behöver: rådgivning anpassad till er situation, serviceavtal, reservdelar och underhåll.

> FINANSIERING

Y-Finance*-lösningarna erbjuder den garanterat mest konkurrenskraftiga räntan och hjälper er att utforma en finansieringsplan som passar just era behov.

* Erbjudandena varierar beroende på land.

> GARANTI

12-månaders fabriksgaranti (eller 1 000-timmars, det som infaller först) med en förlängning på 12 månader (eller 1 000 timmar) för drivlinan, gäller för alla nytilverdade Yanmar-grävare som säljs via vårt auktoriserade nätverk i Europa. Vi går ännu längre genom att erbjuda olika lösningar med "PLUS"-avtal för garantiförlängning med lång täckningstid.

> RESERVDELAR

Originaldelarna från Yanmar har konstruerats, provats och tillverkats för att garantera optimal kvalitet och säkerhet. Genom att systematiskt använda reservdelar i original kan du vara säker på att skydda maskinens prestanda och undvika dyra framtida reparationer på grund av att delarna inte är anpassade till maskinen. Du är säker på att din maskin hålls i perfekt skick och kan försäkra dig om ett mycket högt andrahandsvärde.

Originaldelar från Yanmar beställer Du hos din återförsäljare och kan i de flesta fall levereras inom 24 timmar.

> UNDERHÅLL

Din Yanmar-återförsäljare lägger stor vikt vid närhet, snabbhet, kvalitet och driftsäkerhet. Vi satsar på säkerhet och nöjda kunder. Yanmar-nätverket med auktoriserade serviceverkstäder finns i alla länder i Europa. Du hittar alltid utbildade och kvalificerade mekaniker som kan ta hand om din maskin i närheten av dig. De auktoriserade serviceverkstäderna tillhandahåller serviceavtal, utför brådskande reparationer och ger Dig råd anpassade efter dina behov.



UTRUSTNING

> STANDARDUTRUSTNING

Motor

- Vattenkyld Yanmar-diesel
- Uppfyller CE-standarder
- Insprutning
- Vattenavskiljare

+

Hydraulsystem

- Hydraulkrets LUDV: flow-sharing
- En proportionellt styrd yttre hydraulik krets
- En andra hastighet
- Hydrauloljemätare

+

Hytt

- LCD-skärm
- Värmesystem
- Fjädrat och inställbart förarsäte i tyg med nackstöd
- Reglerbara handledsstöd
- Fotstöd
- Vindruta i två delar (uppfällbar övre del)
- Dubbel sidoruta med skjutfönster till höger
- Genomskinligt övre framparti
- Vindrutetorkare
- Vindrutespolare

- Automatisk taklampa
- 2 stycken 12V-uttag
- Förvaringsfack
- Säker dokumenthållare
- Flaskhållare

+

Underrede

- Variabelt chassi
- 4 fästpunkter (2 på chassiet, 2 på bladet)
- Slangar till bladcyllindern, tvådelade

+

Säkerhetsanordningar

- Räcken
- Säkerhetsspak
- Säkerhetsbälte
- Nödhammare
- Fästpunkter
- 3 backspeglar
- Ljudlarm

+

Belysning

- 1 LED-lampa integrerad i bommen

Övrigt

- Bränslemätare
- Skydd för blad- och bomcyllindrar
- Slangar skyddas av slitagetålig armoring
- Stålkomponenter behandlade med katafores
- Kåpor med lås
- Verktygsatts
- Fettspruta

TILLVALSUTRUSTNING

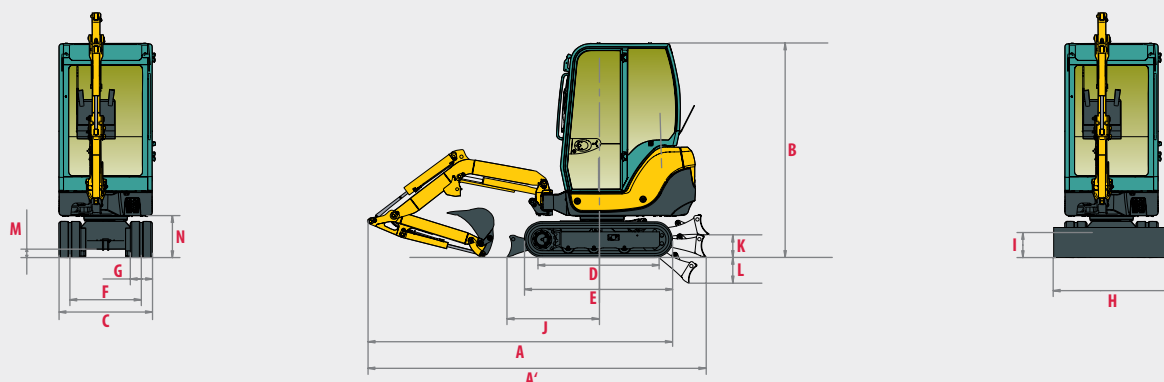
Specialfärg | Slangbrottsventiler + överbelastningslarm | Snabbkopplingar | Startlås (nyckel/knappsats) | Centralsmörjning | Säte i konstläder | Förstärkt cylinderskydd | Rörelselarm | 2 LED-strålkastare fram | 1 LED-strålkastare + varningslampa bak | Biologisk olja | Radio med USB-uttag och SD-kortläsare | Breda körpedaler

TILLBEHÖR

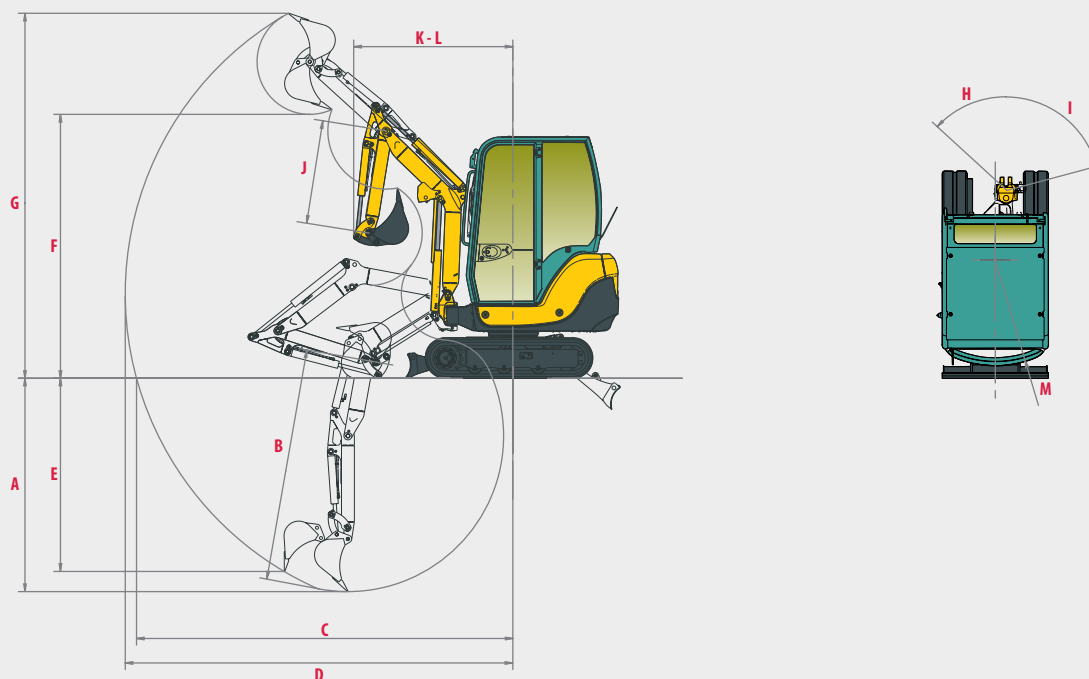
Yanmar tillhandahåller tillbehör som är anpassade efter era behov och som uppfyller de säkerhetsstandarder som gäller i ert land: Rototilt, mekaniskt snabbfäste, hydrauliskt snabbfäste, planeringsskopa, grävskopa, kabelskopa, hydraulisk hammare m.m.



MÅTT



A » Fri längd	3660 mm	H » Fri bladbredd	980 - 1320 ² mm
A' » Fri längd med blad bakom	3775 mm	I » Fri bladhöjd	230 mm
B » Fri höjd	2240 - 2280 ¹ mm	J » Avstånd blad	1095 mm
C » Fri bredd	980 - 1320 ² mm	K » Maximal uppfällning från marknivå	240 mm
D » Längd larvband i marknivå	1180 mm	L » Maximal sänkning från marknivå	300 mm
E » Längd larvband	1560 mm	M » Lägsta markfrigång	160 mm
F » Spårvidd	750 - 1090 ² mm	N » Markfrigång under motvikt	410 mm
G » Bredd larvband	230 mm		



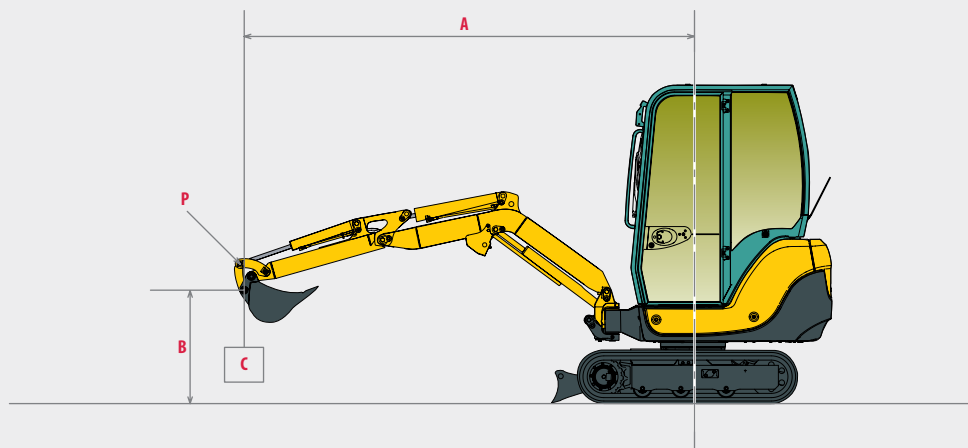
A » Maximalt grävdjup – höjt blad	2420 mm	H » Överhäng vänster bom	40°
B » Maximalt grävdjup – sänkt blad	2580 mm	I » Överhäng höger bom	80°
C » Maximal grävräckvidd i marknivå	3950 mm	J » Armlängd	1160 mm
D » Maximal grävräckvidd	4040 mm	K » Svängradie fram	1540 mm
E » Maximal vertikal vägg	2140 mm	L » Svängradie fram med bom bakåt	1340 mm
F » Maximal avlastningshöjd	2740 mm	M » Svängradie bak	980 mm
G » Maximal arbetshöjd	3760 mm		

¹ Canopy - Hytt / ² Indraget underrede - Utskjutet underrede

Med förbehåll för tekniska ändringar. Måtten anges i mm med direktinfäst Yanmar-skopa.



LYFTSCHEMA



Tipplast, belastning, rakt fram



Tipplast, max sidobelastning 90°

Hytt, standard arm																									
Sänkt blad							Höjt blad																		
A	Max.	3.5 m	3 m	2.5 m	2 m	1.5 m	Max.	3.5 m	3 m	2.5 m	2 m	1.5 m													
B																									
2.5 m	*280	*275	-	-	*265	*265	-	-	-	-	-	-	*275	*270	-	-	*265	*260	-	-	-	-	-		
2 m	*285	*285	-	-	*265	*265	*255	*245	-	-	-	-	*285	*275	-	-	*265	*260	*255	*220	-	-	-	-	
1.5 m	*290	*290	-	-	*290	*290	*310	*305	*360	*335	-	-	*290	*280	-	-	*295	*280	*310	*295	*360	*310	-	-	
1 m	*295	*295	-	-	*325	*320	*375	*365	*500	*475	-	-	*295	*295	-	-	*325	*305	*375	*350	*500	*455	-	-	
0.5 m	*300	*305	-	-	*350	*350	*440	*430	*610	*600	-	-	*300	*295	-	-	*350	*330	*440	*410	*600	*560	-	-	
0 m	*325	*325	-	-	*370	*370	*475	*465	*650	*645	*855	*800	*310	*310	-	-	*365	*365	*470	385	*610	*600	*840	*725	
-0.5 m	*325	*325	-	-	*375	*375	*470	*490	*680	*680	*920	*930	*325	*315	-	-	*350	*350	*400	355	*600	470	*780	*685	
-1 m	*335	*330	-	-	-	-	*450	*450	*585	*585	*825	*850	*340	*330	-	-	-	-	*440	*425	*590	480	*830	*915	
-1.5 m	*335	*340	-	-	-	-	-	-	*475	*495	*665	*640	*335	*345	-	-	-	-	-	-	*495	*495	*720	*775	

Canopy, standard arm																									
Sänkt blad							Höjt blad																		
A	Max.	3.5 m	3 m	2.5 m	2 m	1.5 m	Max.	3.5 m	3 m	2.5 m	2 m	1.5 m													
B																									
3 m	*275	*280	-	-	-	-	-	-	-	-	-	-	*275	*270	-	-	-	-	-	-	-	-	-	-	
2.5 m	*275	*275	-	-	*265	*265	-	-	-	-	-	-	*275	*270	-	-	*265	*260	-	-	-	-	-	-	
2 m	*285	*285	-	-	*265	*265	*255	*245	-	-	-	-	*285	*275	-	-	*265	*260	*255	*220	-	-	-	-	
1.5 m	*290	*290	-	-	*290	*290	*310	*305	*360	*335	-	-	*290	*280	-	-	*295	*280	*310	*295	*360	*310	-	-	
1 m	*295	*295	-	-	*325	*320	*375	*365	*500	*475	-	-	*295	235	-	-	*325	*305	*375	*350	*500	*455	-	-	
0.5 m	*300	*305	-	-	*350	*350	*440	*430	*610	*600	-	-	*300	235	-	-	*350	*330	*440	*410	*600	*560	-	-	
0 m	270	*325	-	-	*370	*370	*475	*465	*560	*645	265	235	265	235	-	-	*385	275	*470	350	550	475	-	-	
-0.5 m	*325	*325	-	-	325	*375	405	*490	550	*680	*325	255	-	-	-	-	315	280	400	355	540	485	-	-	
-1 m	*335	*330	-	-	-	-	*450	*450	*625	*545	*340	280	-	-	-	-	-	-	*440	350	525	460	-	-	
-1.5 m	*335	*340	-	-	-	-	-	-	*475	*495	*335	*345	-	-	-	-	-	-	-	-	*495	*495	-	-	

Uppgifterna i denna tabell visar lyftkapaciteten enligt standarden ISO 10567. De inkluderar inte skopans vikt och motsvarar 75 % av maximal statisk last före tipping eller 87 % av hydraulkraften vid lyft. Uppgifterna som markeras med * anger gränserna för hydraulkraften för hydraulkraften vid lyft.



TEKNISKA EGENSKAPER



VIKT +- 2 % (ENLIGT CE-STANDARD)

	Canopy		Hytt	
Arbetsvikt (larvband av gummi)	1835 kg	0.3 kg/cm ²	1975 kg	0.33 kg/cm ²
Transportvikt (larvband av gummi)	1760 kg	0.29 kg/cm ²	1900 kg	0.32 kg/cm ²



MOTOR

Typ	3TNV70-VBVA2
Bränsle	Diesel
Nettoeffekt	9.5 kW / 12.9 CV / 2100 varv/min
Bruttoeffekt	9.9 kW / 13.5 CV / 2100 varv/min
Cylindervolym	854 cm ³
Maximalt vridmoment	51.4 N.m. / 1500 varv/min
Kylning	Vätska
Startmotor	1.4 kW
Batteri	12 V - 45 Ah
Generator	12 V - 40 A



HYDRAULSYSTEM

Högsta tryck	200 bar
1 variabel kolvpump	48.3 l/min

Kraftuttag	Teoretiska data vid 2100 rpm	
	Tryck	Oljeflöde
	0 ~ 196 bar	45 ~ 20 l/min
	0 ~ 196 bar	45 ~ 20 l/min



Flödet minskar när trycket ökar



PRESTANDA

Hastighet	2.2 / 4.1 km/h
Svänghastighet	10 varv/min
Grävkraft (arm)	7.4 kN (755 kgf)
Grävkraft (skopa)	15.2 kN (1550 kgf)
Dragkraft	17 kN
Maximal lutning	30°
Akustiskt tryck (2000/14/CE & 2005/88/CE)	91 dB(A) / 79 dB(A)



UNDERREDE

Antal undre bärhjul	3
Spännsystem för larvband	Med smörjcyliner



VOLYM

Bränsletank	24.5 l
Kylvätska	3.2 l
Motorolja	2.8 l
Hydraulkrets	28.5 l
Hydraultank	20 l

SERVICEINTERVALLER

Byte av motorolja och filter: **250 timmar** | Byte av dieselfilter: **250 timmar** | Byte av hydrauloljefilter: **500 timmar** |
 Byte av hydraulolja: **1000 timmar** | Byte av kylvätska: **1000 timmar**



YANMAR



Ej avtalsmässiga foton – Tryckt i Frankrike – Tillverkaren förbehåller sig rätten att ändra uppgifterna i denna katalog utan föregående meddelande. Kontakta din Yanmar Construction Equipment Europe auktoriserade återförsäljare för ytterligare information.

Yanmar Construction Equipment Europe S.A.S.

25, rue de la Tambourine
52100 SAINT DIZIER – FRANCE
contact@yanmar.fr

www.yanmarconstruction.eu