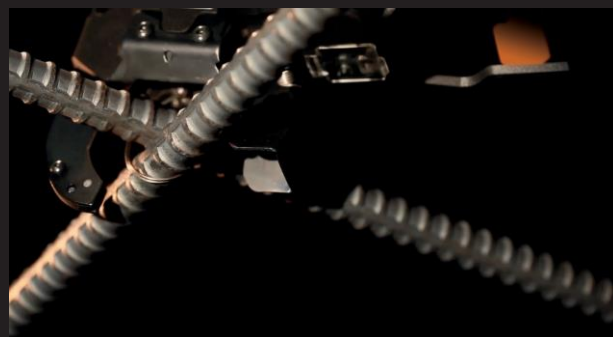
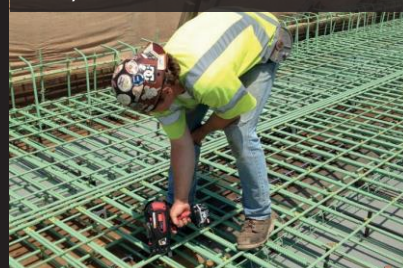


MAX**RE·BAR·TIER****TWINTIER****MAX****TWINTIER****Edistyksellisin langaton sidontakone****Tärkeimmät ominaisuudet – MAX RE·BAR·TIER**

1. Lyhyempi sidonta-aika
5 kertaa nopeampi kuin käsin tehtäessä
2. Yhden käden käyttö
3. Vähentää ranne- ja selkävaivoja
4. Vähentää koulutuskuluja
5. Paristojen lataustilan LED-merkkivalo



Tietyöt



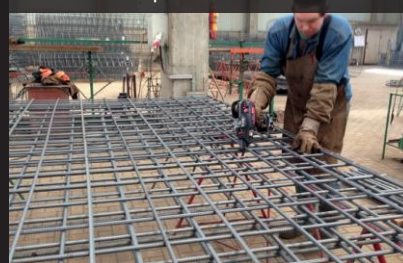
Lattialämmitys



Lattian valuraudoitus



Esivalettu paneeli



Holvien raudoitukset



Rakennusten perustukset

**Historia – MAX RE·BAR·TIER**

MAX kehitti maailman ensimmäisen akkukäyttöisen sidontakoneen nimeltä "MAX RE·BAR·TIER RB260" Japanin markkinoille vuonna 1993. Kansainväliset tytäryhtiöt aloittivat RB262:n myynnin Euroopassa, Yhdysvalloissa ja Aasiassa vuonna 1995. MAX:in tutkimus- ja kehitysosasto käyttää erittäin tiukkoja kestävyysvaatimuksia, minkä ansiosta kone toimii vaativissakin käyttöolosuhteissa. 24 vuoden kokemuksen myötä MAX tuo markkinoille 7. sukupolven mallin RB441T. MAX RE·BAR·TIER -sarja mullistaa sidontatyön ympäri maailman.

MAX RE·BAR·TIER – Historia

1993	RB260, maailman ensimmäinen akkukäyttöinen sidontakone tulee markkinoille Japanissa
1995	RB262, tulee markkinoille Euroopassa
1998	RB392, silto jopa 13 mm x 13 mm x 13 mm
2004	RB395, kestävyys paranee
2006	RB655, harjaton DC-moottori
2009	RB397, uusi 3,0 Ah litiumioniakku mahdollistaa jopa 2 000 sidontaa yhdellä latauskerralla
2015	RE·BAR·TIER RB398 täyttää 20 vuotta, uusi 4,0 Ah litiumioniakku
2017	TWINTIER RB441T, 7. sukupolven malli TWINTIER-järjestelmään

**RB218**9–21 mm
kapasiteetti**RB398**20–39 mm
kapasiteetti**RB441T**20–44 mm
kapasiteetti**RB518**32–51 mm
kapasiteetti**RB655**20–65 mm
kapasiteetti**MAX****MAX EUROPE BV**

Camerstraat 19
1322 BB Almere
Alankomaat
Puh.: +31-(0)36-546-9669
Faksi: +31-(0)36-536-3985
www.max-europe.com
S-posti: sales@max-europe.com

Jälleenmyyjä:

Tässä esitteessä kuvattujen tuotteiden määrityksiä ja malleja voidaan muuttaa tuotteiden jatkuvan kehityksen vuoksi ilman etukäteen annettavaa ilmoitusta.

RB TT G Ver.2 EN

RE·BAR·TIER

Alkuperäinen vuodesta 1995

MAX

RB441T -TWINTIER – 7. sukupolven malli

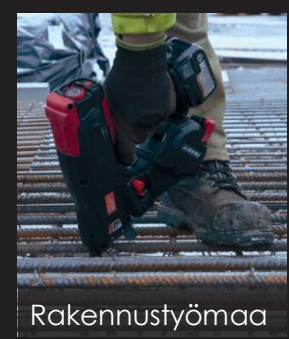


Käyttötarkoitus Sidontalanka

-1,0 mm lanka malliin RB441T
-30 kela/laatikko



Betonitehdas



Rakennustyömaa



Sidontakapasiteetit

2 tangon kapasiteetti

	10 mm	13 mm	16 mm	19 mm	22 mm
10 mm	○				
13 mm	○	○			
16 mm	○	○	○		
19 mm	○	○	○	○	
22 mm	○	○	○	○	○
25 mm	○	○	○	○	○

3 tangon kapasiteetti

	10x10 mm	13x13 mm	16x16 mm
16 mm	○	○	○
19 mm	○	○	○
22 mm	○	○	○
25 mm	○	○	○

4 tangon kapasiteetti

	10x10 mm	13x13 mm
10x10 mm	○	
13x13 mm	○	○
16x16 mm	○	○

MAX

Uusi kahden langan mekanismi

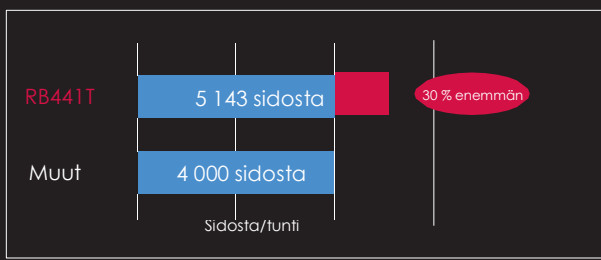
Vanha yhden langan mekanismi vs. uusi kahden langan mekanismi



Vähemmän lankaa, mutta parempi vetolujuus -RB441T:n (kaksi lankaa, yksi kieppi) vetolujuus on parempi kuin muissa koneissa (yksi lanka, kolme kieppiä).

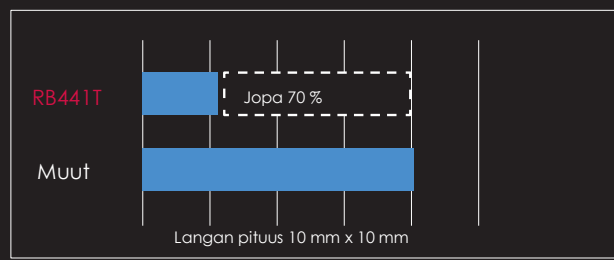
30 % nopeampi sidonta-aika

Säästää aikaa ja parantaa tuottavuutta



Lankaa kuluu vähemmän

Lyhyempi lanka = enemmän säästöä



Suurempi sidontakapasiteetti

200 % enemmän sidoksia kela kohti



Sidotun langan korkeus on vain 12 mm

Pienemmät korvakkeet, ei langanpäitä



Estää langan ruostumisen!
Säästää langan taivuttamiseen tarvittavaa aikaa

RE-BAR-TIER MAX

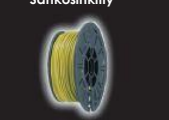
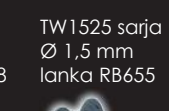
- RB218** 9–21 mm kapasiteetti
- RB398** 20–39 mm kapasiteetti
- RB441T** 20–44 mm kapasiteetti
- RB518** 32–51 mm kapasiteetti
- RB655** 20–65 mm kapasiteetti



MALLI	RB218	RB398	RB441T	RB518	RB655
PAIKO/kg Sidonta-akun	2,4	2,4	2,6	2,4	3,3
MITAT/mm (K x L x P)	305 x 105 x 290	305 x 105 x 290	295 x 120 x 330	305 x 105 x 305	340 x 100 x 340
SIDONTANOPEUS	Alle 1 sekunti		0,7 sekuntia	Noin 1 sekunti	Alle 1,1 sekunti
KIEPPÄ/SIDONTA	3 kieppiä		1 kieppiä	3 tai 4 kieppiä	1 kieppiä
AKKU	4,0 Ah litiumioniakku 14,4 V JPL91440A 500 g x 2		4,0 Ah litiumioniakku 14,4 V JPL91440A 500 g x 2	4,0 Ah litiumioniakku 14,4 V JPL91440A 500 g x 2	NI-MH 9,6 V (JPS09H) 656 g x 2
LATURI	JC925 30 min (90 % kapasiteetti) / 45 min (100 % kapasiteetti)				JPS24H Latauska 30 min
SIDOKSIA/KELA	150-210 sidosta	120 sidosta	170-265 sidosta	3 kieppiä: 90 sidosta 4 kieppiä: 75 sidosta	110-210 sidosta
SIDOKSIA/LATAUSKERTA	2 400 sidosta		4 000 sidosta	3 kieppiä: 2 400 sidosta 4 kieppiä: 2 200 sidosta	400 sidosta
KÄYTETTÄVÄ RE-BAR Ø mm	Verkko x verkko - 10 x 10	10 x 10 - 16 x 19 Enintään 13 x 13 x 13	10 x 10 - 22 x 22 Enintään 13 x 13 x 16 x 16	16 x 16 - 22 x 25	10 x 10 - 25 x 29
MELU	Painotettu käyttäjän ohjelehtoa LWA: 1,1 d B Painotettu käyttäjän ohjelehtoa Söneraporttia työpöytä LPA: 1,1 d B Äänen määrätään ja dokumentoidaan standardin EN60745 mukaisesti	Painotettu käyttäjän ohjelehtoa LWA: 1,1 d B Painotettu käyttäjän ohjelehtoa Söneraporttia työpöytä LPA: 1,1 d B Äänen määrätään ja dokumentoidaan standardin EN60745 mukaisesti	Painotettu ohjelehtoa LWA: 79 dB Painotettu ohjelehtoa Söneraporttia työpöytä LPA: 3 dB Äänen määrätään ja dokumentoidaan standardin EN60745 mukaisesti	Painotettu käyttäjän ohjelehtoa LWA: 1,1 d B Painotettu käyttäjän ohjelehtoa Söneraporttia työpöytä LPA: 1,1 d B Äänen määrätään ja dokumentoidaan standardin EN60745 mukaisesti	Painotettu käyttäjän ohjelehtoa LWA: 1,1 d B Painotettu käyttäjän ohjelehtoa Söneraporttia työpöytä LPA: 1,1 d B Äänen määrätään ja dokumentoidaan standardin EN60745 mukaisesti
TÄRÄHÄ	Tärinän kokonaisarvo (ah): 1,9 m/s ² mitauspöytä (K): 1,5 m/s ² Mittaukset suoritetaan standardin EN60745 mukaisesti	Tärinän kokonaisarvo (ah): 1,9 m/s ² mitauspöytä (K): 1,5 m/s ² Mittaukset suoritetaan standardin EN60745 mukaisesti	Tärinän kokonaisarvo (ah): 0,9 m/s ² mitauspöytä (K): 0,1 m/s ² Mittaukset suoritetaan standardin EN60745 mukaisesti	Tärinän kokonaisarvo (ah): 1,9 m/s ² mitauspöytä (K): 1,5 m/s ² Mittaukset suoritetaan standardin EN60745 mukaisesti	Tärinän kokonaisarvo (ah): 2,5 m/s ² mitauspöytä (K): 1,5 m/s ² Mittaukset suoritetaan standardin EN60745 mukaisesti

Vakiovarusteet

- Akkusarja JPL91440A (2 kpl)
- AC-akkulaturi JC925
- Muovinen kantokotelo



PJRC160 Langaton leikkuri

- Kestävä ja harjaton DC-moottori
- Paino 7,6 kg
- Leikkaa jopa 16 mm tangon
- Leikkuunopeus: 3,3 sek. (16 mm tanko)



• Erittäin nopea leikkuri, 3,3 sekuntia 25,2 V:n korkeajänniteakun ansiosta PJRC160:ssa on markkinoilla olevista langattomista leikkureista suurin leikkuunopeus.

