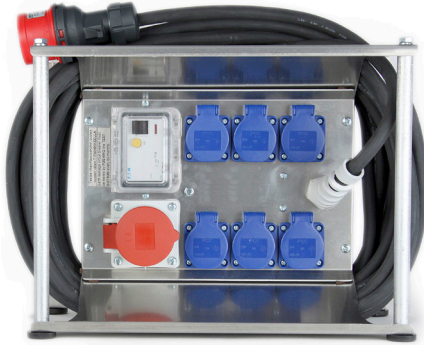


TYÖMAAN ALAKESKUS TAKP 16...

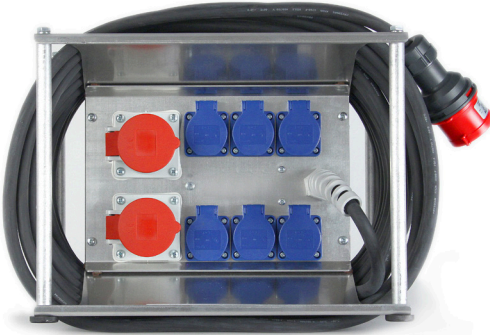
Tukeva rakenne - Alumiinia ja sinkittyä terästä
- kestää vaativat työmaolosuhteet.

TAKP 16.16V



Keskuksen mitoitusvirta I_n 16A
Keskuksen mitoitusjännite U_n 400V (50Hz)
Mitoituseristysjännite $U_i=U_n$
Lyhytaikainen mitoituskestovirta I_{cw} 6kA 1s
Tasoituserroin 0,7
Koteloituiluokka IP44
Suojausluokka I (suojamaadoitus)
Jakelujärjestelmä TN-S
EMC käyttöympäristö A ja B
Suojakatkaisijat C-käyrä
Vikavirtasuojaja A-tyyppi
Mitat (KxLxS) 315x400x235mm
Paino n. 9kg

TAKP 16.26

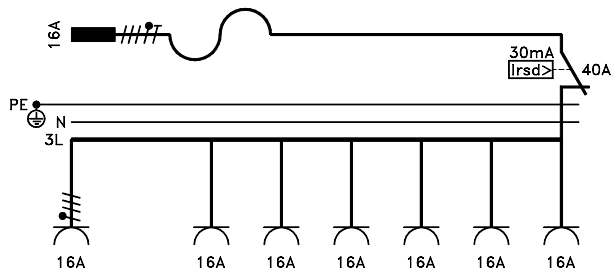


Keskuksen TAKP 16.16V pistorasiat on suojattu yhteisellä 30mA vikavirtasuojalla.

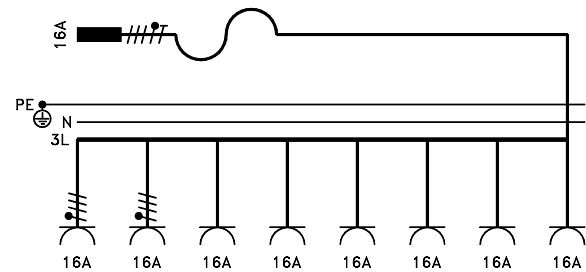
Keskus TAKP 16.26 on ilman omaa vikavirtasuojasta ja se on työmaalla liitettävä vikavirtasuojattuun 16A pistorasiaan.

| TYYPPI | SÄHKÖNUMERO | Liittäminen sähköverkkoon | Pistorasiat (kpl) | | | | Vikavirtasuojat pistorasioilla | |
|-------------|-------------|---------------------------|-------------------|------------------------|-----|-----|--------------------------------|-------|
| | | | Suko 230V 16A | CEE 5-nap. 400V/6h 16A | 32A | 63A | 30mA | 500mA |
| TAKP 16.16V | 34 344 56 | Johto 15m, 16A tulppa | 6 | 1 | - | - | 1 | - |
| TAKP 16.26 | 34 344 58 | Johto 15m, 16A tulppa | 6 | 2 | - | - | - | - |

TAKP 16.16V



TAKP 16.26



TESTATTUA TURVALLISUUTTA

VOHEK - työmaakeskukset on tyyppitestannut ja sertifiointi eurooppalaisen standardin EN 61439-4 mukaan SGS Fimko Oy.