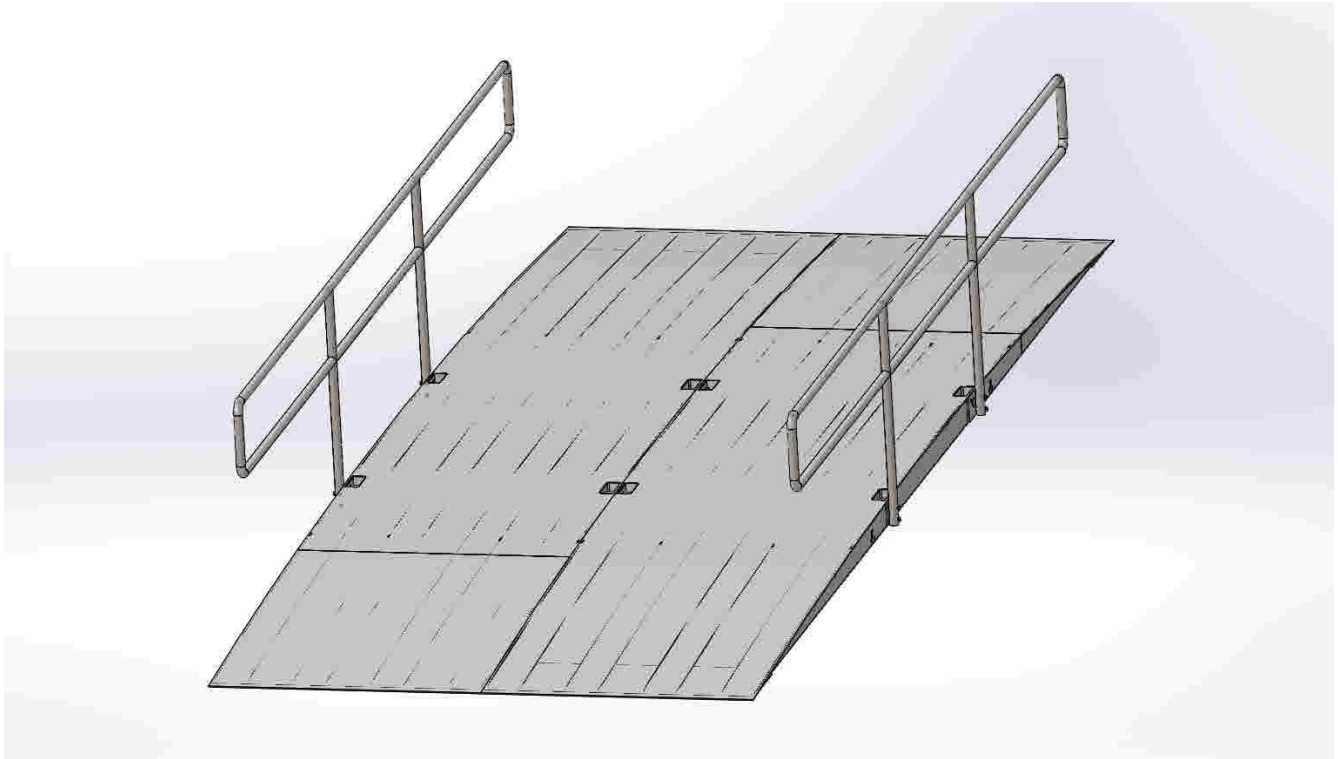


AJOSILTOJEN KÄYTTÖOHJE

Nämä käyttöohjeet koskevat vain Elpac Oy:n markkinoimia ja myymiä ajosiltoja. Näitä ohjeita noudattamalla asiakas varmistaa ajosiltojen turvallisen käytön ja pitkäaikaisen käyttöön. Ajosiltoja on neljää eri mallia; Ajosilta 4800, Ajosilta 6000, Ajosilta 8000 ja Ajosilta 8000 Heavy. Ajosiltojen tekniset tiedot on esitetty alla olevassa taulukossa.



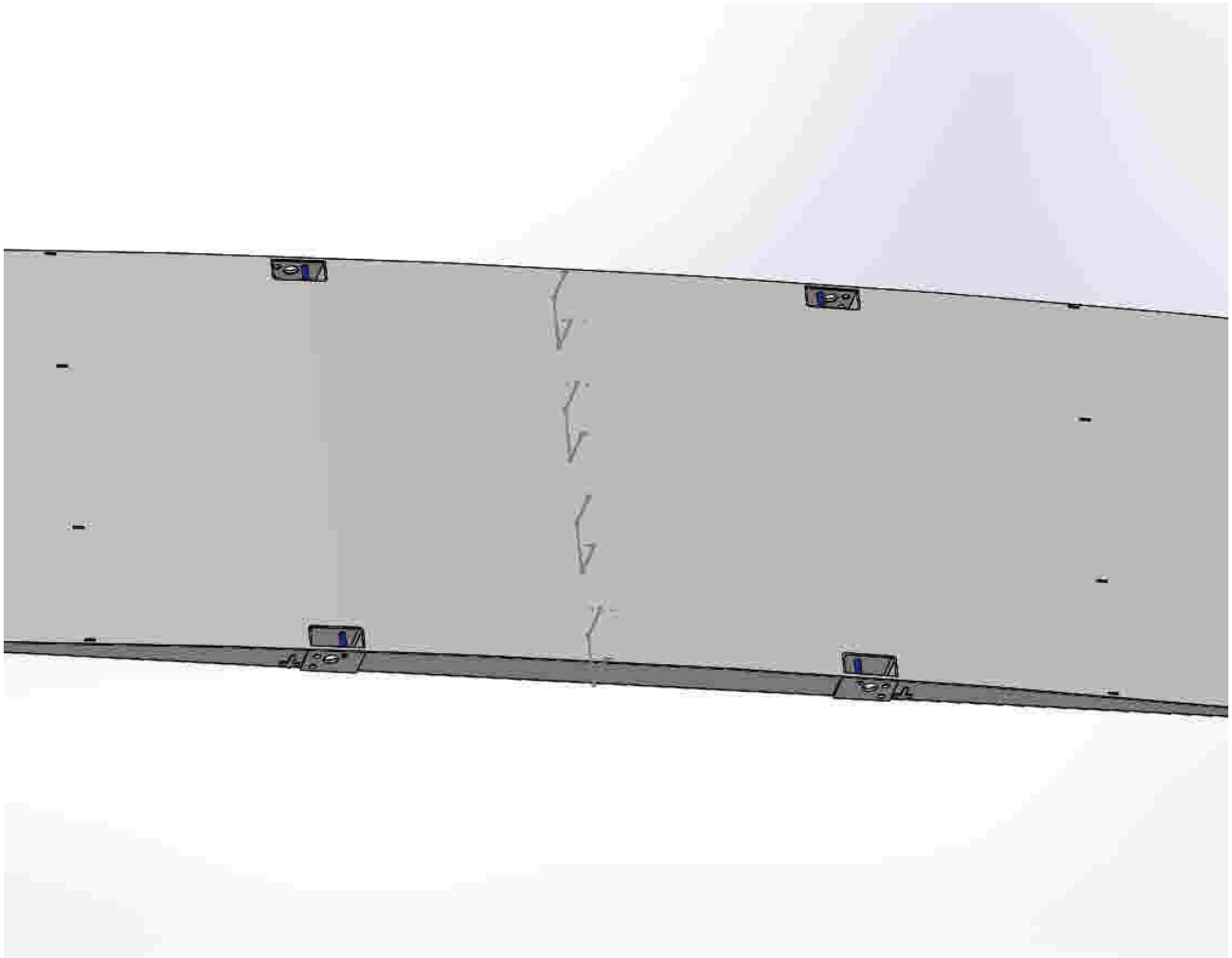
Kuva 1. 2kpl Ajosilta 8000 turvakaiteilla varustettuna.

	Ajosilta 4800	Ajosilta 6000	Ajosilta 8000	Ajosilta 8000 Heavy
Mitat	1,5 x 4,8m	1,5 x 6,0m	1,5 x 8,0m	1,5 x 8,0m
Paino, kg	585	785	1 025	1163
Max. kaivantoväli	1,6m	2,0m	2,6m	4,0m
Max. telikuorma, kg	15 000	15 000	15 000	15 000

Taulukko 1. Ajosiltojen tekniset tiedot

Ajosiltojen liikuttaminen

Ajosiltoja voidaan nostaa nostoketjuilla kahdesta eri nostopisteestä, sinisellä merkityistä pyörötangoista tai ajosillan sivussa olevista rei'istä. Sivussa olevista rei'istä nostettaessa ajosiltoja saa olla päällekkäin maksimissaan 4kpl. Asiakas vastaa siitä, että nostovälineet ovat asianmukaiset ja niitä käytetään oikein.

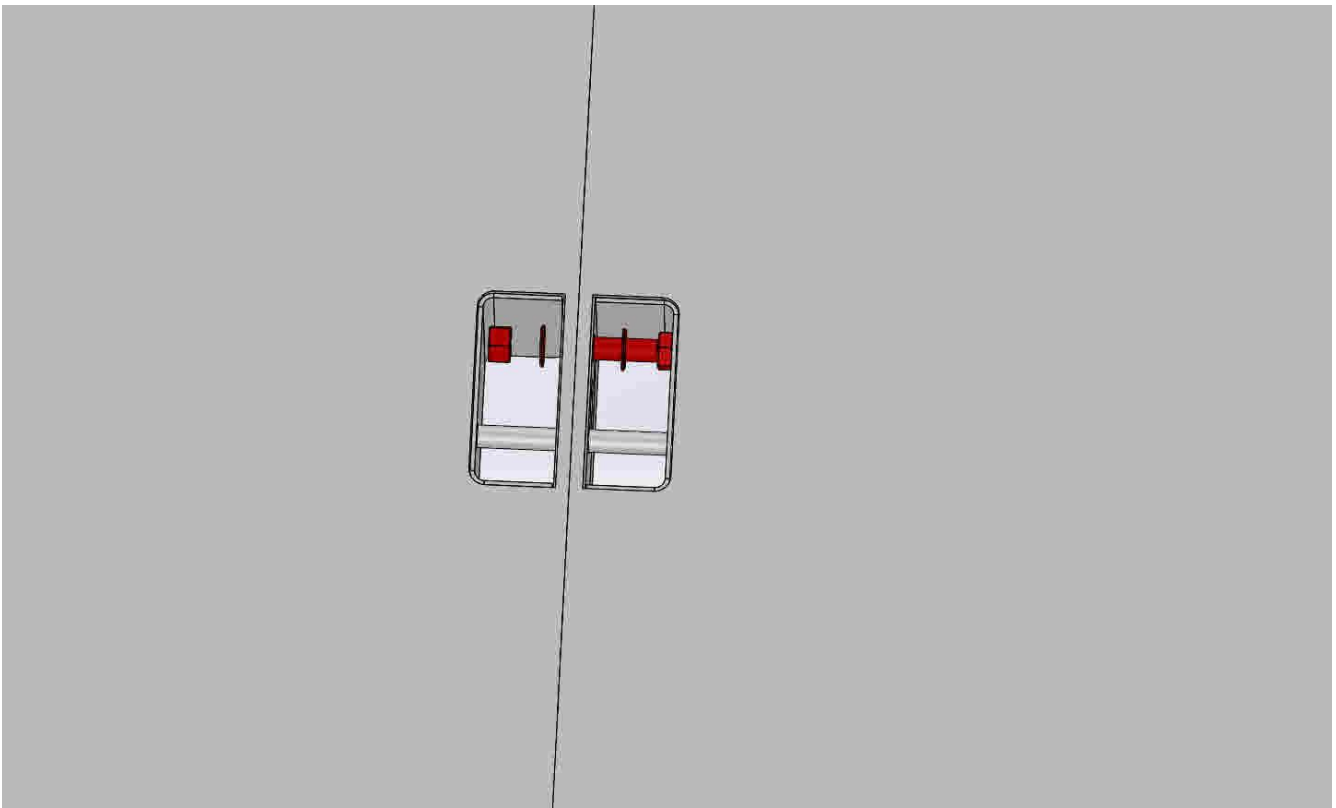


Kuva 2. Ajosiltojen nostopisteet

Ajosiltojen asennus ja käyttö

Aina ennen ajosiltojen käyttöä on tarkistettava niiden asianmukainen kunto (hitsausseamat, lommot, kulumat, taipumat tms.) silmämääräisesti. Jos tarkastuksessa huomataan puutteita tai vikoja on näiden ajosiltojen käyttäminen ehdottomasti kielletty vahingon välttämiseksi. Erimittaisten ajosiltojen käyttö vierekkäin on kielletty. Asiakas vastaa ajosiltoja käyttäessään tieliikenteen vaatimusten mukaisista oikeanlaisista merkinnöistä.

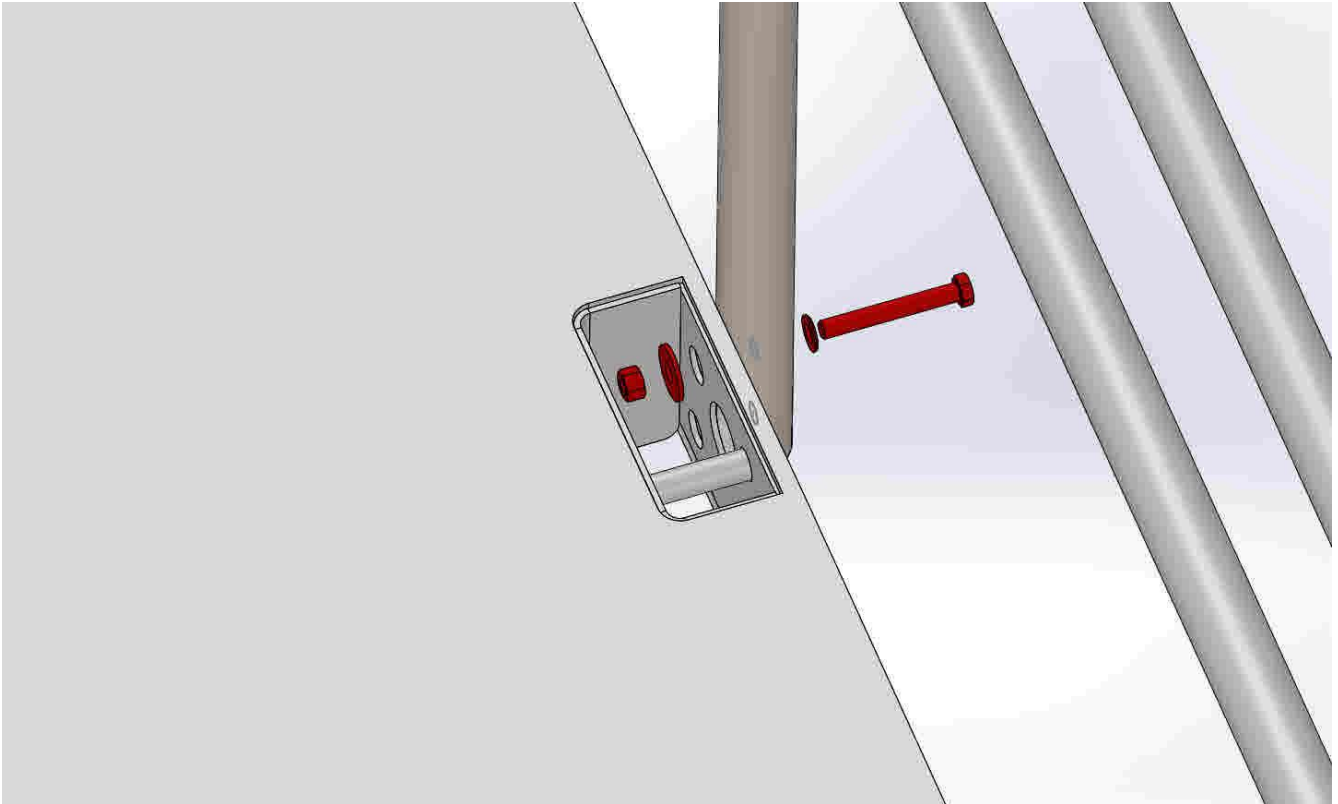
Asennuksessa pitää huomioida, ettei ajosilloille määritettyä maksimi kaivantoväliä ylitetä (maksimi kaivantovälit esitetty taulukossa 1). Maksimi kaivantovälit on merkitty ajosiltojen sivuille alaspäin olevilla nuolilla. Ajosillat asennetaan kantavalle ja tasaiselle alustalle vierekkäin. Ajosiltojen kiinnitys toisiinsa tapahtuu Kuvan 3 mukaisesti molemmista päistä nostopisteiden vieressä olevista kiinnityspisteistä.



Kuva 3. Ajosiltojen kiinnitys, M20 x 50 kuusioruuvi, M20 aluslevy 2kpl ja M20 kuusiomutteri.

Turvakaiteiden asennus

Ulommaisten ajosiltojen ulkolaitoihin asennetaan turvakaiteet. Turvakaiteiden asennus tapahtuu Kuvan 4 mukaisesti molemmista päistä.



Kuva 4. Turvakaiteiden asennus, M12 x 90 kuusioruuvit, M12 aluslevyt, M12 korialuslevyt ja M12 kuusiomutterit.

AJOSILTOJEN LUJUUSTARKASTELU

Ajosiltoihin Ajosilta 4800, Ajosilta 6000, Ajosilta 8000 ja Ajosilta 8000 Heavy on tehty lujuustarkastelu standardin SFS-EN 1993-1-1 mukaan. Lujuustarkastelun on tehnyt Rejlers Oy. Laskennassa on käytetty sivulla yksi mainittuja maksimi kaivantovälejä sekä -telikuormituksia.